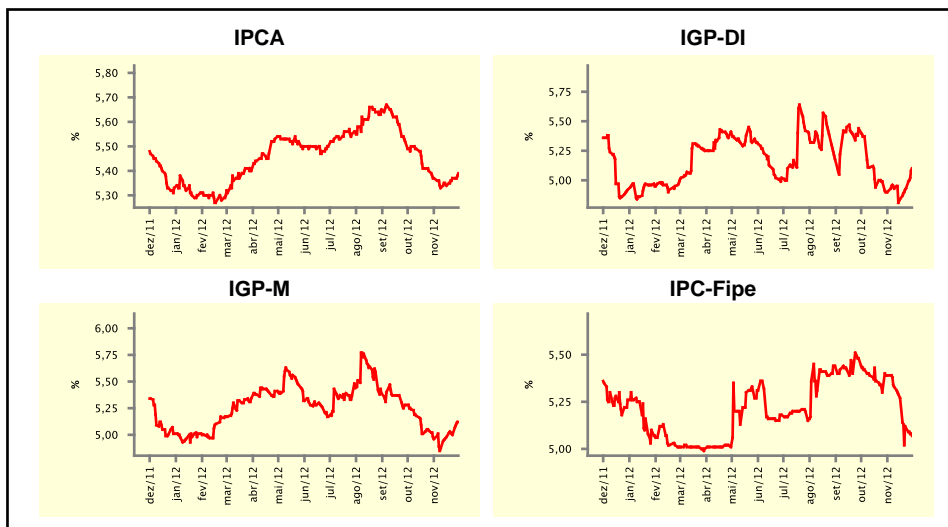


Expectativas de Mercado				
Inflação nos próximos 12 meses suavizada				
Mediana - agregado	Há 4 semanas	Há 1 semana	Hoje	Comportamento semanal*
IPCA (%)	5,37	5,37	5,39	▲ (3)
IGP-DI (%)	4,90	4,93	5,10	▲ (2)
IGP-M (%)	4,96	5,00	5,12	▲ (3)
IPC-Fipe (%)	5,39	5,11	5,07	▼ (4)

* comportamento dos indicadores desde o último Relatório de Mercado; os valores entre parênteses expressam o número de semanas em que vem ocorrendo o último comportamento

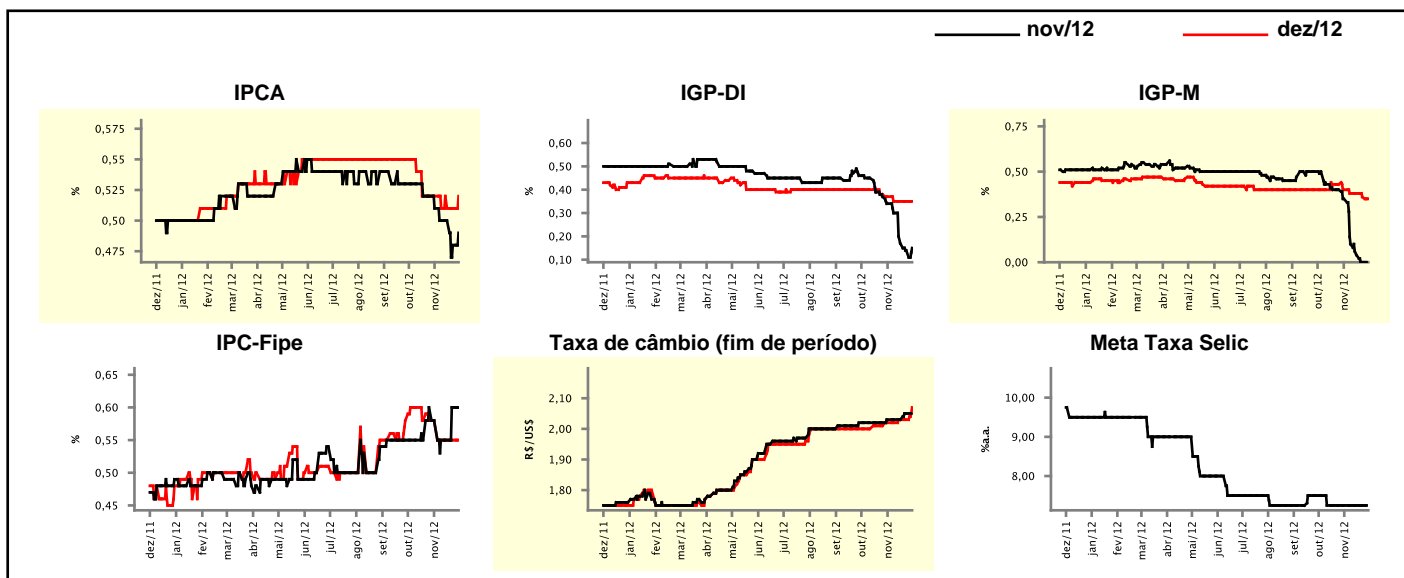
(▲ aumento, ▼ diminuição ou = estabilidade)



Mediana - agregado	nov/12				dez/12			
	Há 4 semanas	Há 1 semana	Hoje	Comportamento semanal*	Há 4 semanas	Há 1 semana	Hoje	Comportamento semanal*
IPCA (%)	0,51	0,48	0,49	▲ (1)	0,52	0,51	0,52	▲ (1)
IGP-DI (%)	0,34	0,14	0,15	▲ (1)	0,37	0,35	0,35	= (3)
IGP-M (%)	0,35	0,00	-	= (1)	0,40	0,36	0,35	▼ (2)
IPC-Fipe (%)	0,58	0,60	0,60	= (1)	0,58	0,55	0,55	= (3)
Taxa de câmbio - fim de período (R\$/US\$)	2,03	2,05	-	= (1)	2,02	2,03	2,07	▲ (1)
Meta Taxa Selic (%a.a.)	7,25	7,25	-	= (1)	-	-	-	= (1)

* comportamento dos indicadores desde o último Relatório de Mercado; os valores entre parênteses expressam o número de semanas em que vem ocorrendo o último comportamento

(▲ aumento, ▼ diminuição ou = estabilidade)

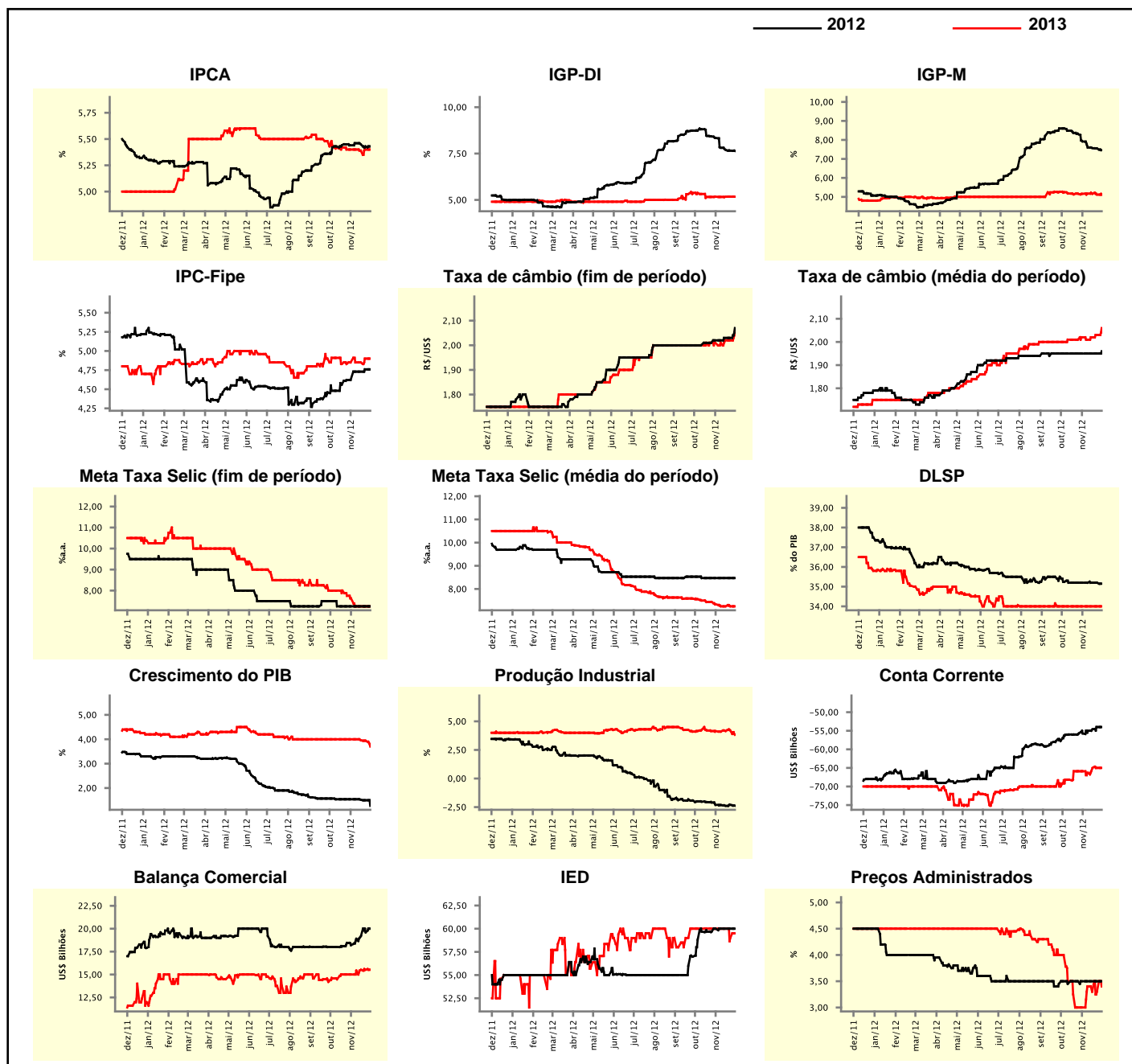


Expectativas de Mercado

Mediana - agregado	2012				2013			
	Há 4 semanas	Há 1 semana	Hoje	Comportamento semanal*	Há 4 semanas	Há 1 semana	Hoje	Comportamento semanal*
IPCA (%)	5,44	5,43	5,43	≡ (1)	5,40	5,40	5,40	≡ (1)
IGP-DI (%)	8,34	7,66	7,64	▼ (7)	5,17	5,17	5,17	≡ (2)
IGP-M (%)	7,92	7,55	7,46	▼ (8)	5,16	5,12	5,11	▼ (3)
IPC-Fipe (%)	4,62	4,76	4,76	≡ (1)	4,85	4,90	4,90	≡ (1)
Taxa de câmbio - fim de período (R\$/US\$)	2,02	2,03	2,07	▲ (1)	2,01	2,02	2,06	▲ (1)
Taxa de câmbio - média do período (R\$/US\$)	1,95	1,95	1,96	▲ (1)	2,02	2,03	2,06	▲ (3)
Meta Taxa Selic - fim de período (%a.a.)	7,25	7,25	7,25	≡ (7)	7,63	7,25	7,25	≡ (3)
Meta Taxa Selic - média do período (%a.a.)	8,47	8,47	8,47	≡ (7)	7,34	7,25	7,25	≡ (3)
Dívida Líquida do Setor Público (% do PIB)	35,20	35,20	35,15	▼ (1)	34,00	34,00	34,00	≡ (9)
PIB (% do crescimento)	1,54	1,50	1,27	▼ (3)	4,00	3,94	3,70	▼ (3)
Produção Industrial (% do crescimento)	-2,31	-2,30	-2,38	▼ (1)	4,15	4,20	3,82	▼ (1)
Conta Corrente (US\$ Bilhões)	-55,73	-54,00	-54,00	≡ (1)	-65,90	-65,00	-65,00	≡ (2)
Balança Comercial (US\$ Bilhões)	18,20	19,60	20,00	▲ (4)	15,00	15,52	15,52	≡ (2)
Invest. Estrangeiro Direto (US\$ Bilhões)	60,00	60,00	60,00	≡ (4)	60,00	59,00	59,50	▲ (1)
Preços Administrados (%)	3,50	3,50	3,50	≡ (6)	3,00	3,30	3,40	▲ (1)

* comportamento dos indicadores desde o último Relatório de Mercado; os valores entre parênteses expressam o número de semanas em que vem ocorrendo o último comportamento

(▲ aumento, ▼ diminuição ou = estabilidade)



Expectativas de Mercado

Mediana - top 5 - curto prazo	nov/12				dez/12			
	Há 4 semanas	Há 1 semana	Hoje	Comportamento semanal*	Há 4 semanas	Há 1 semana	Hoje	Comportamento semanal*
IPCA (%)	0,49	0,46	0,46	≡ (1)	0,51	0,53	0,53	≡ (3)
IGP-DI (%)	0,31	0,20	0,20	≡ (2)	0,40	0,57	0,57	≡ (2)
IGP-M (%)	0,30	0,06	-		0,50	0,35	0,35	≡ (3)
Taxa de câmbio - fim de período (R\$/US\$)	2,03	2,06	-		2,03	2,06	2,11	▲ (1)
Meta Taxa Selic (%a.a.)	7,25	7,25	-		-	-	-	

* comportamento dos indicadores desde o último Relatório de Mercado; os valores entre parênteses expressam o número de semanas em que vem ocorrendo o último comportamento

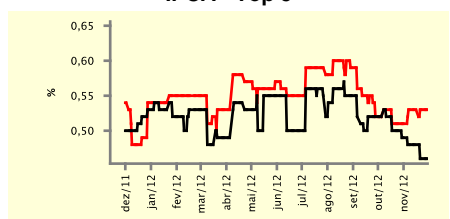
(▲ aumento, ▼ diminuição ou = estabilidade)

CURTO PRAZO

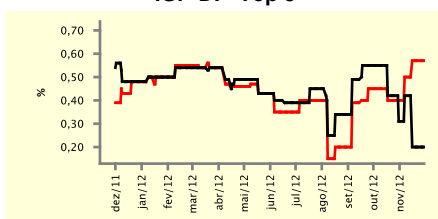
— nov/12

— dez/12

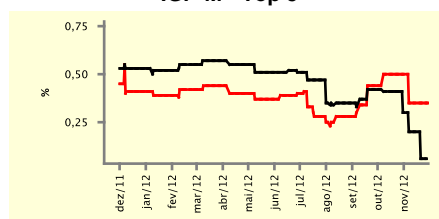
IPCA - Top 5



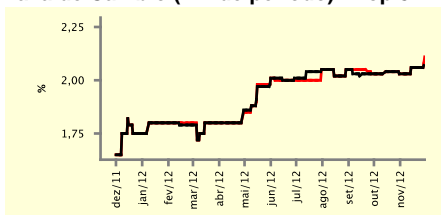
IGP-DI - Top 5



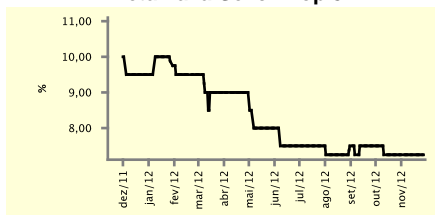
IGP-M - Top 5



Taxa de Câmbio (fim de período) - Top 5



Meta Taxa Selic - Top 5



Expectativas de Mercado

Mediana - top 5	2012				2013			
	Há 4 semanas	Há 1 semana	Hoje	Comportamento semanal*	Há 4 semanas	Há 1 semana	Hoje	Comportamento semanal*
Curto prazo								
IPCA (%)	5,44	5,42	5,42	≡ (1)	5,40	5,37	5,37	≡ (1)
IGP-DI (%)	8,36	7,72	7,72	≡ (2)	5,54	5,50	5,50	≡ (3)
IGP-M (%)	8,03	7,51	7,46	▼ (2)	4,60	4,59	4,59	≡ (3)
Taxa de câmbio - fim de período (R\$/US\$)	2,03	2,06	2,11	▲ (1)	2,10	2,04	2,10	▲ (1)
Meta Taxa Selic - fim de período (%a.a.)	7,25	7,25	7,25	≡ (7)	7,25	7,25	7,25	≡ (4)
Médio prazo								
IPCA (%)	5,53	5,43	5,44	▲ (1)	5,42	5,64	5,64	≡ (1)
IGP-DI (%)	8,52	7,67	7,67	≡ (2)	6,67	4,88	4,88	≡ (2)
IGP-M (%)	7,85	7,51	7,57	▲ (1)	5,55	4,70	4,70	≡ (3)
Taxa de câmbio - fim de período (R\$/US\$)	2,03	2,07	2,11	▲ (3)	2,10	2,08	2,12	▲ (1)
Meta Taxa Selic - fim de período (%a.a.)	7,25	7,25	7,25	≡ (9)	7,25	7,25	7,25	≡ (8)

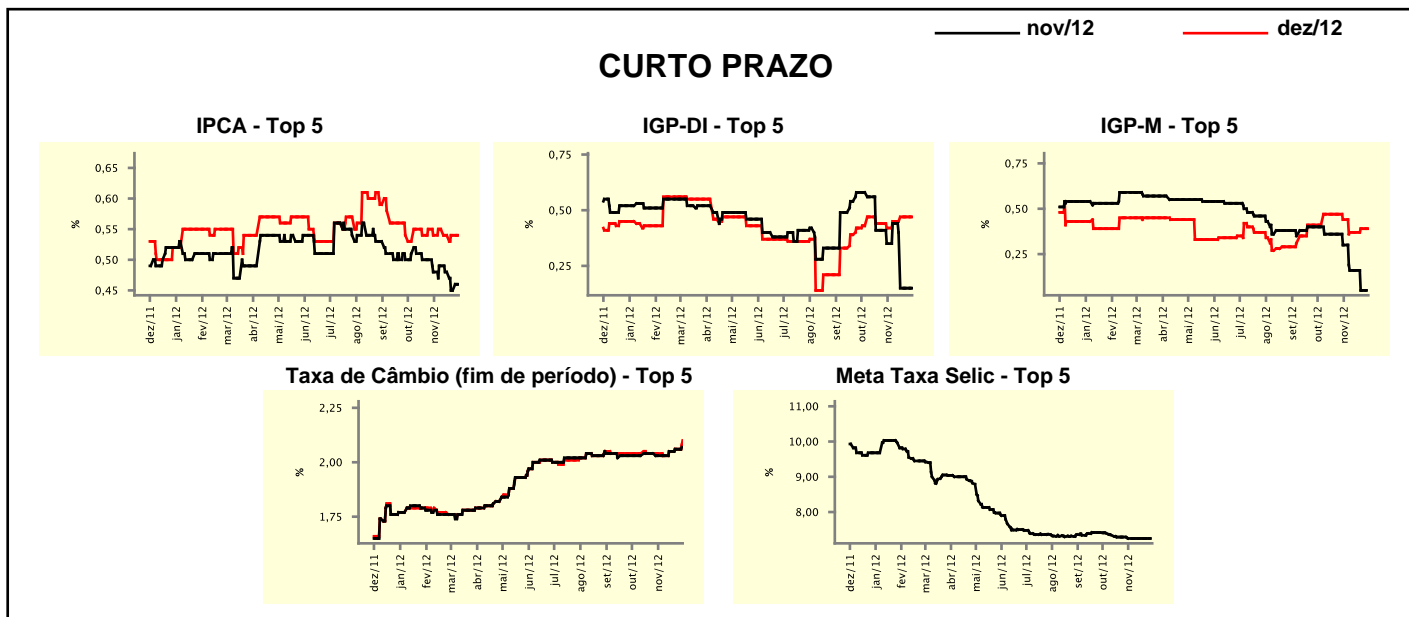
* comportamento dos indicadores desde o último Relatório de Mercado; os valores entre parênteses expressam o número de semanas em que vem ocorrendo o último comportamento

(▲ aumento, ▼ diminuição ou = estabilidade)

Expectativas de Mercado									
Média - top 5 - curto prazo	nov/12				dez/12				
	Há 4 semanas	Há 1 semana	Hoje	Comportamento semanal*	Há 4 semanas	Há 1 semana	Hoje	Comportamento semanal*	
IPCA (%)	0,48	0,45	0,46	▲ (1)	0,54	0,54	0,54	▬ (2)	
IGP-DI (%)	0,35	0,15	0,15	▬ (2)	0,42	0,47	0,47	▬ (2)	
IGP-M (%)	0,30	0,05	-		0,44	0,39	0,39	▬ (1)	
Taxa de câmbio - fim de período (R\$/US\$)	2,03	2,06	-		2,04	2,06	2,10	▲ (3)	
Meta Taxa Selic (%a.a.)	7,25	7,25	-		-	-	-	▲ (3)	

* comportamento dos indicadores desde o último Relatório de Mercado; os valores entre parênteses expressam o número de semanas em que vem ocorrendo o último comportamento

(▲ aumento, ▼ diminuição ou = estabilidade)



Expectativas de Mercado									
Média - top 5	2012				2013				
	Há 4 semanas	Há 1 semana	Hoje	Comportamento semanal*	Há 4 semanas	Há 1 semana	Hoje	Comportamento semanal*	
Curto prazo									
IPCA (%)	5,44	5,42	5,43	▲ (1)	5,61	5,35	5,36	▲ (3)	
IGP-DI (%)	8,33	7,78	7,78	▬ (2)	5,47	5,22	5,22	▬ (2)	
IGP-M (%)	7,91	7,58	7,51	▼ (2)	4,68	4,63	4,63	▬ (3)	
Taxa de câmbio - fim de período (R\$/US\$)	2,04	2,06	2,10	▲ (3)	2,10	2,05	2,10	▲ (1)	
Meta Taxa Selic - fim de período (%a.a.)	7,25	7,25	7,25	▬ (4)	7,78	7,30	7,25	▼ (1)	
Médio prazo									
IPCA (%)	5,54	5,45	5,47	▲ (1)	5,32	5,60	5,60	▬ (1)	
IGP-DI (%)	8,74	7,69	7,69	▬ (2)	6,27	4,94	4,94	▬ (2)	
IGP-M (%)	8,05	7,53	7,54	▲ (1)	6,04	4,80	4,80	▬ (2)	
Taxa de câmbio - fim de período (R\$/US\$)	2,04	2,07	2,09	▲ (3)	2,10	2,08	2,13	▲ (1)	
Meta Taxa Selic - fim de período (%a.a.)	7,25	7,25	7,25	▬ (6)	7,65	7,25	7,13	▼ (1)	

* comportamento dos indicadores desde o último Relatório de Mercado; os valores entre parênteses expressam o número de semanas em que vem ocorrendo o último comportamento

(▲ aumento, ▼ diminuição ou = estabilidade)