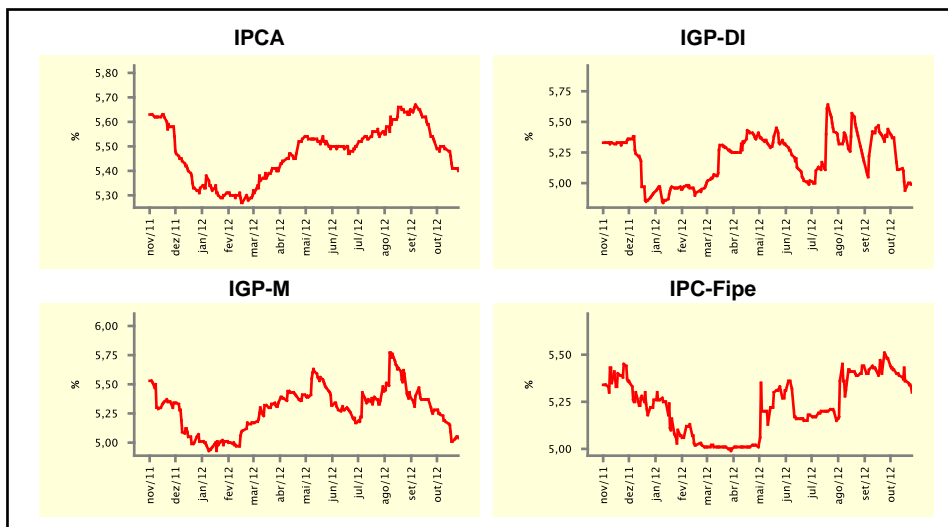


Expectativas de Mercado				
Inflação nos próximos 12 meses suavizada				
Mediana - agregado	Há 4 semanas	Há 1 semana	Hoje	Comportamento semanal*
IPCA (%)	5,52	5,41	5,40	▼ (7)
IGP-DI (%)	5,44	4,96	4,99	▲ (1)
IGP-M (%)	5,28	5,01	5,04	▲ (1)
IPC-Fipe (%)	5,48	5,36	5,30	▼ (4)

* comportamento dos indicadores desde o último Relatório de Mercado; os valores entre parênteses expressam o número de semanas em que vem ocorrendo o último comportamento

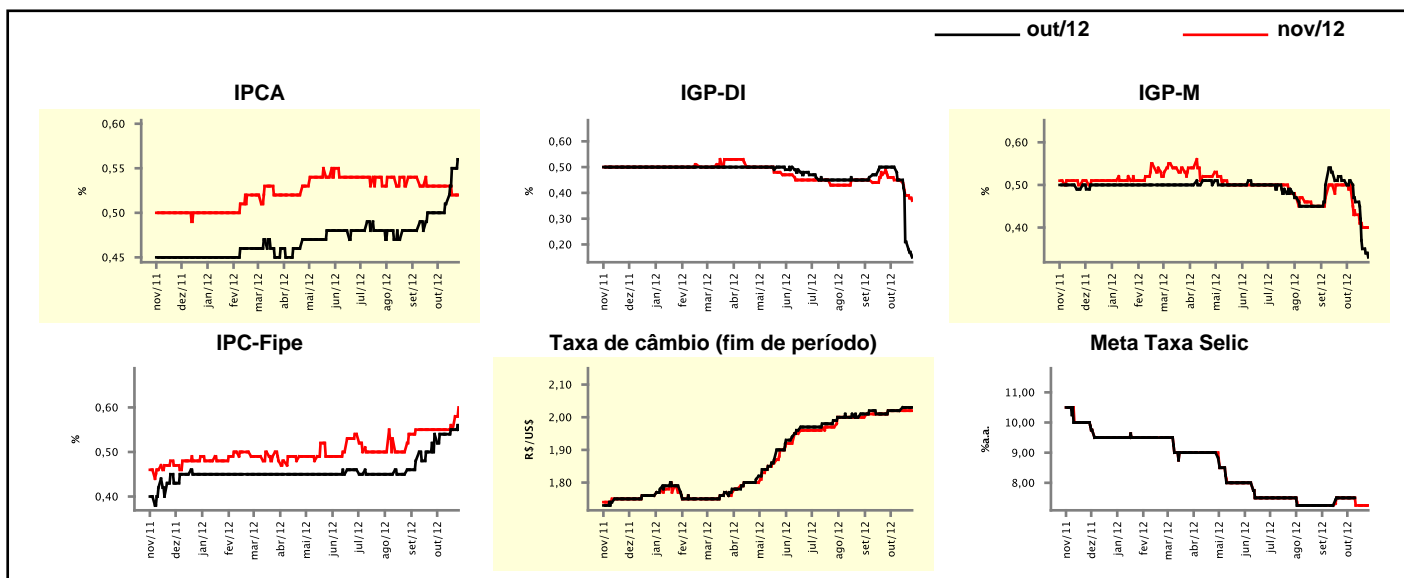
(▲ aumento, ▼ diminuição ou = estabilidade)



Mediana - agregado	out/12				nov/12			
	Há 4 semanas	Há 1 semana	Hoje	Comportamento semanal*	Há 4 semanas	Há 1 semana	Hoje	Comportamento semanal*
	IPCA (%)	0,50	0,55	0,56	▲ (3)	0,53	0,52	0,52
IGP-DI (%)	0,50	0,21	0,15	▼ (3)	0,46	0,39	0,37	▼ (2)
IGP-M (%)	0,51	0,35	0,33	▼ (3)	0,50	0,40	0,40	= (1)
IPC-Fipe (%)	0,54	0,55	0,55	= (1)	0,55	0,55	0,60	▲ (1)
Taxa de câmbio - fim de período (R\$/US\$)	2,02	2,03	2,03	= (1)	2,02	2,02	2,02	= (4)
Meta Taxa Selic (%a.a.)	7,50	-	-	=	7,50	7,25	7,25	= (2)

* comportamento dos indicadores desde o último Relatório de Mercado; os valores entre parênteses expressam o número de semanas em que vem ocorrendo o último comportamento

(▲ aumento, ▼ diminuição ou = estabilidade)

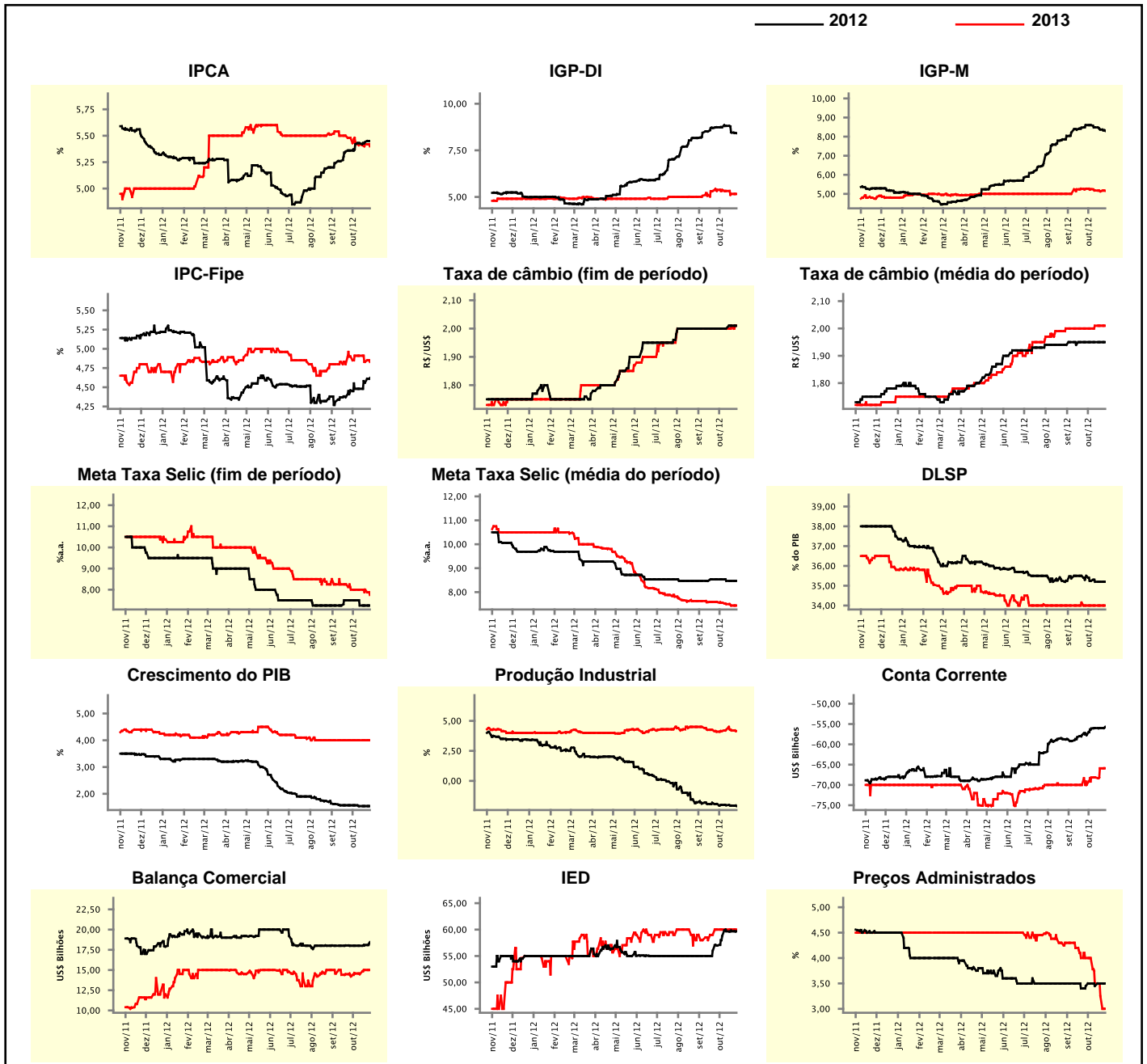


Expectativas de Mercado

Mediana - agregado	2012				2013			
	Há 4 semanas	Há 1 semana	Hoje	Comportamento semanal*	Há 4 semanas	Há 1 semana	Hoje	Comportamento semanal*
IPCA (%)	5,36	5,44	5,45	▲ (16)	5,48	5,42	5,40	▼ (1)
IGP-DI (%)	8,74	8,45	8,42	▼ (2)	5,38	5,16	5,16	▬ (1)
IGP-M (%)	8,60	8,37	8,30	▼ (3)	5,27	5,13	5,16	▲ (1)
IPC-Fipe (%)	4,46	4,56	4,62	▲ (2)	4,90	4,83	4,83	▬ (1)
Taxa de câmbio - fim de período (R\$/US\$)	2,00	2,01	2,01	▬ (1)	2,00	2,01	2,01	▬ (1)
Taxa de câmbio - média do período (R\$/US\$)	1,95	1,95	1,95	▬ (5)	2,00	2,01	2,01	▬ (2)
Meta Taxa Selic - fim de período (%a.a.)	7,50	7,25	7,25	▬ (2)	8,00	8,00	7,75	▼ (1)
Meta Taxa Selic - média do período (%a.a.)	8,53	8,47	8,47	▬ (2)	7,58	7,44	7,44	▬ (1)
Dívida Líquida do Setor Público (% do PIB)	35,50	35,20	35,20	▬ (2)	34,00	34,00	34,00	▬ (4)
PIB (% do crescimento)	1,57	1,54	1,54	▬ (2)	4,00	4,00	4,00	▬ (12)
Produção Industrial (% do crescimento)	-1,92	-2,06	-2,10	▼ (5)	4,10	4,20	4,15	▼ (2)
Conta Corrente (US\$ Bilhões)	-57,75	-56,00	-55,70	▲ (1)	-70,00	-65,90	-65,90	▬ (1)
Balança Comercial (US\$ Bilhões)	18,00	18,09	18,45	▲ (2)	14,20	15,00	15,00	▬ (1)
Invest. Estrangeiro Direto (US\$ Bilhões)	57,00	59,68	59,68	▬ (2)	60,00	60,00	60,00	▬ (4)
Preços Administrados (%)	3,45	3,50	3,50	▬ (1)	4,00	3,25	3,00	▼ (3)

* comportamento dos indicadores desde o último Relatório de Mercado; os valores entre parênteses expressam o número de semanas em que vem ocorrendo o último comportamento

(▲ aumento, ▼ diminuição ou = estabilidade)



Expectativas de Mercado

Mediana - top 5 - curto prazo	out/12				nov/12			
	Há 4 semanas	Há 1 semana	Hoje	Comportamento semanal*	Há 4 semanas	Há 1 semana	Hoje	Comportamento semanal*
IPCA (%)	0,55	0,58	0,57	▼ (1)	0,52	0,50	0,50	≡ (1)
IGP-DI (%)	0,50	-0,02	-0,02	≡ (1)	0,55	0,42	0,42	≡ (1)
IGP-M (%)	0,45	0,29	0,29	≡ (2)	0,42	0,41	0,41	≡ (2)
Taxa de câmbio - fim de período (R\$/US\$)	2,03	2,04	2,04	≡ (1)	2,03	2,04	2,04	≡ (1)
Meta Taxa Selic (%a.a.)	7,50	-	-	-	7,50	7,25	7,25	≡ (2)

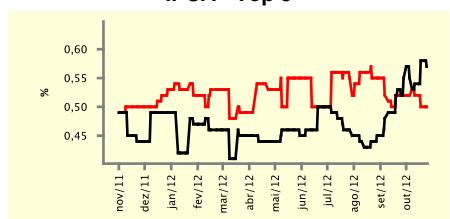
* comportamento dos indicadores desde o último Relatório de Mercado; os valores entre parênteses expressam o número de semanas em que vem ocorrendo o último comportamento

(▲ aumento, ▼ diminuição ou = estabilidade)

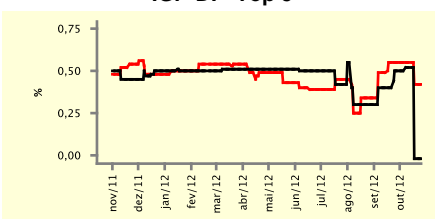
CURTO PRAZO

— out/12 — nov/12

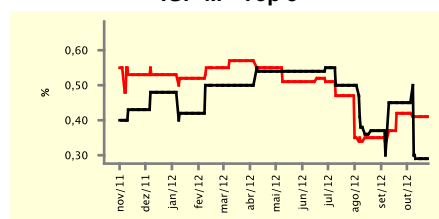
IPCA - Top 5



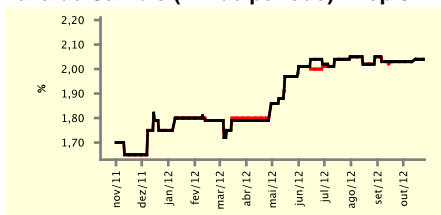
IGP-DI - Top 5



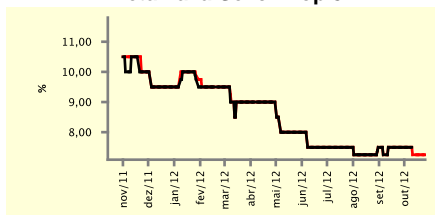
IGP-M - Top 5



Taxa de Câmbio (fim de período) - Top 5



Meta Taxa Selic - Top 5



Expectativas de Mercado

Mediana - top 5	2012				2013			
	Há 4 semanas	Há 1 semana	Hoje	Comportamento semanal*	Há 4 semanas	Há 1 semana	Hoje	Comportamento semanal*
Curto prazo								
IPCA (%)	5,41	5,44	5,44	≡ (1)	5,51	5,40	5,40	≡ (1)
IGP-DI (%)	8,92	8,43	8,43	≡ (1)	6,11	5,54	5,54	≡ (2)
IGP-M (%)	8,43	8,35	8,31	▼ (1)	4,51	4,60	4,60	≡ (2)
Taxa de câmbio - fim de período (R\$/US\$)	2,03	2,04	2,04	≡ (1)	2,10	2,10	2,10	≡ (7)
Meta Taxa Selic - fim de período (%a.a.)	7,50	7,25	7,25	≡ (2)	8,00	7,50	7,50	≡ (1)
Médio prazo								
IPCA (%)	5,31	5,55	5,55	≡ (1)	4,99	5,42	5,42	≡ (1)
IGP-DI (%)	8,99	8,52	8,52	≡ (1)	5,84	6,67	6,67	≡ (2)
IGP-M (%)	8,76	8,84	8,84	≡ (2)	5,58	5,55	5,55	≡ (1)
Taxa de câmbio - fim de período (R\$/US\$)	2,05	2,04	2,04	≡ (1)	2,10	2,10	2,10	≡ (9)
Meta Taxa Selic - fim de período (%a.a.)	7,25	7,25	7,25	≡ (4)	7,88	7,25	7,25	≡ (3)

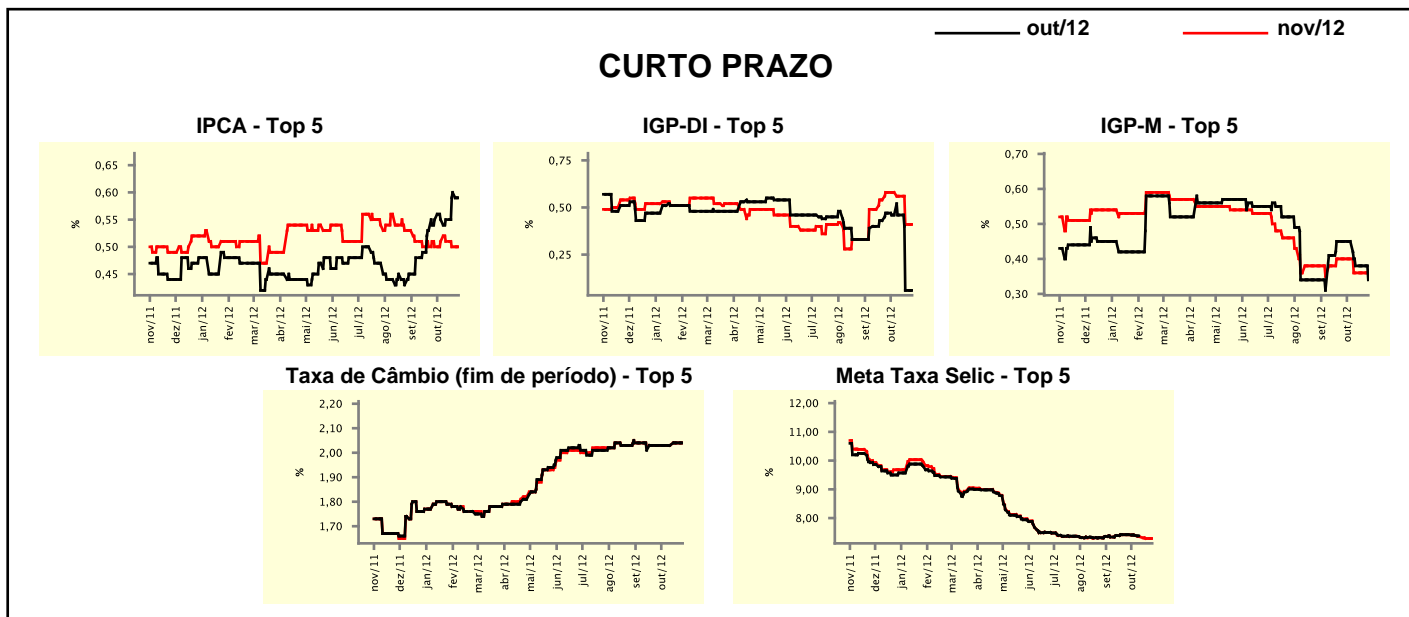
* comportamento dos indicadores desde o último Relatório de Mercado; os valores entre parênteses expressam o número de semanas em que vem ocorrendo o último comportamento

(▲ aumento, ▼ diminuição ou = estabilidade)

Expectativas de Mercado									
Média - top 5 - curto prazo	out/12				nov/12				
	Há 4 semanas	Há 1 semana	Hoje	Comportamento semanal*	Há 4 semanas	Há 1 semana	Hoje	Comportamento semanal*	
IPCA (%)	0,55	0,60	0,59	▼ (1)	0,50	0,50	0,50	≡ (1)	
IGP-DI (%)	0,47	0,06	0,06	≡ (1)	0,58	0,41	0,41	≡ (1)	
IGP-M (%)	0,45	0,38	0,34	▼ (1)	0,40	0,36	0,36	≡ (2)	
Taxa de câmbio - fim de período (R\$/US\$)	2,03	2,04	2,04	≡ (1)	2,03	2,04	2,04	≡ (1)	
Meta Taxa Selic (%a.a.)	7,42	-	-		7,42	7,29	7,29	≡ (1)	

* comportamento dos indicadores desde o último Relatório de Mercado; os valores entre parênteses expressam o número de semanas em que vem ocorrendo o último comportamento

(▲ aumento, ▼ diminuição ou = estabilidade)



Expectativas de Mercado								
Média - top 5	2012				2013			
	Há 4 semanas	Há 1 semana	Hoje	Comportamento semanal*	Há 4 semanas	Há 1 semana	Hoje	Comportamento semanal*
Curto prazo								
IPCA (%)	5,41	5,47	5,47	≡ (1)	5,52	5,61	5,61	≡ (1)
IGP-DI (%)	8,90	8,44	8,44	≡ (1)	5,88	5,47	5,47	≡ (1)
IGP-M (%)	8,45	8,39	8,35	▼ (1)	4,84	4,68	4,68	≡ (2)
Taxa de câmbio - fim de período (R\$/US\$)	2,04	2,04	2,04	≡ (7)	2,08	2,08	2,08	≡ (8)
Meta Taxa Selic - fim de período (%a.a.)	7,42	7,29	7,29	≡ (1)	8,19	7,84	7,84	≡ (1)
Médio prazo								
IPCA (%)	5,31	5,56	5,56	≡ (1)	5,09	5,32	5,32	≡ (1)
IGP-DI (%)	8,98	8,74	8,74	≡ (1)	5,87	6,27	6,27	≡ (1)
IGP-M (%)	9,05	8,83	8,83	≡ (1)	5,80	6,04	6,04	≡ (1)
Taxa de câmbio - fim de período (R\$/US\$)	2,06	2,04	2,04	≡ (2)	2,11	2,08	2,08	≡ (2)
Meta Taxa Selic - fim de período (%a.a.)	7,30	7,25	7,25	≡ (1)	8,06	7,65	7,65	≡ (1)

* comportamento dos indicadores desde o último Relatório de Mercado; os valores entre parênteses expressam o número de semanas em que vem ocorrendo o último comportamento

(▲ aumento, ▼ diminuição ou = estabilidade)