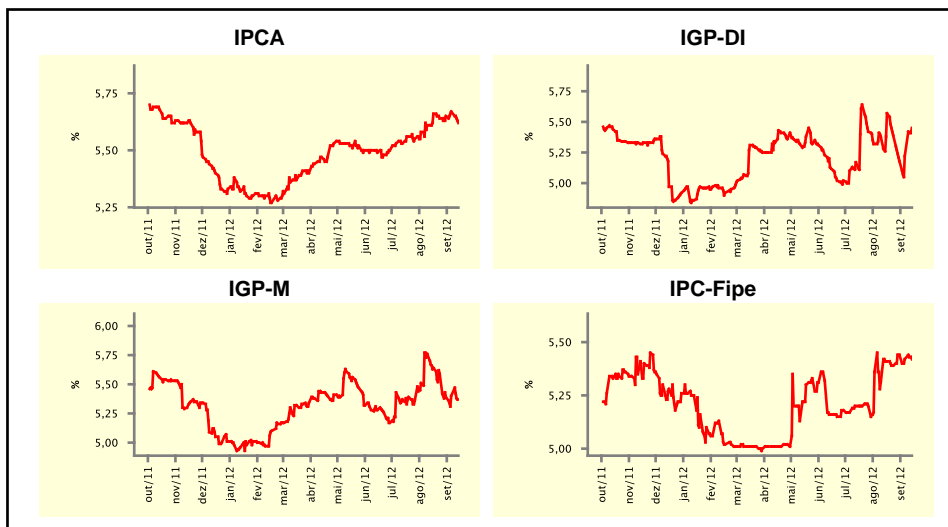


Expectativas de Mercado				
Inflação nos próximos 12 meses suavizada				
Mediana - agregado	Há 4 semanas	Há 1 semana	Hoje	Comportamento semanal*
IPCA (%)	5,66	5,67	5,62	▼ (1)
IGP-DI (%)	5,57	5,22	5,45	▲ (2)
IGP-M (%)	5,64	5,40	5,37	▼ (1)
IPC-Fipe (%)	5,41	5,42	5,42	= (1)

* comportamento dos indicadores desde o último Relatório de Mercado; os valores entre parênteses expressam o número de semanas em que vem ocorrendo o último comportamento

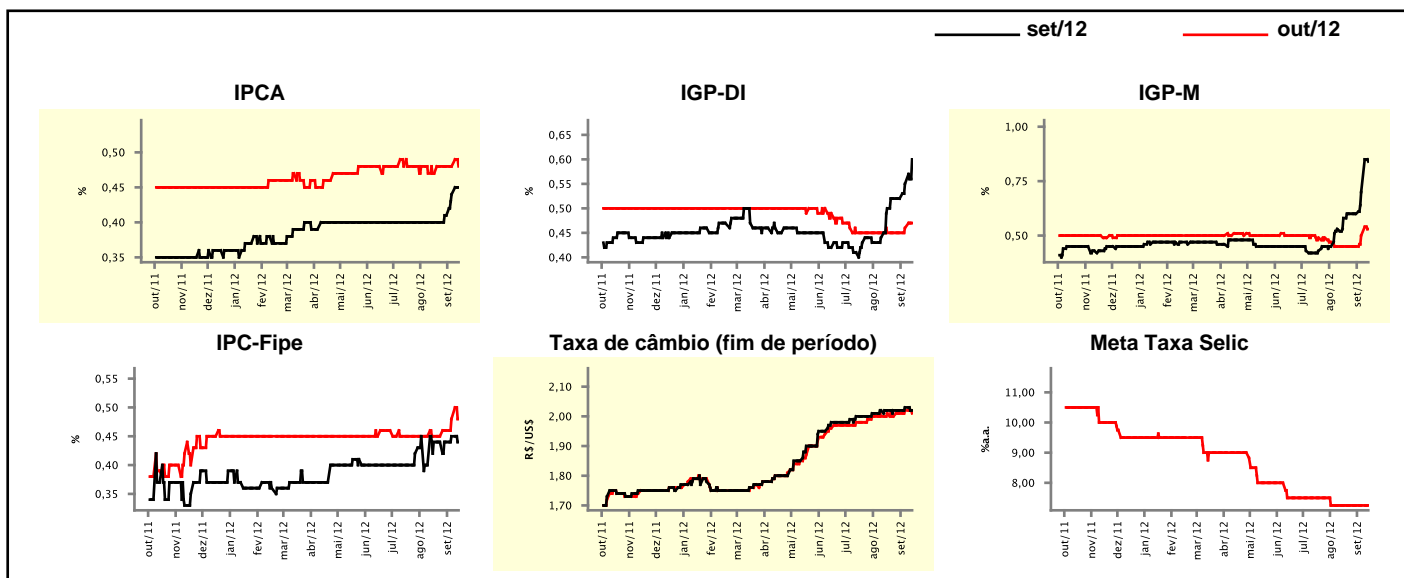
(▲ aumento, ▼ diminuição ou = estabilidade)



Mediana - agregado	set/12				out/12			
	Há 4 semanas	Há 1 semana	Hoje	Comportamento semanal*	Há 4 semanas	Há 1 semana	Hoje	Comportamento semanal*
IPCA (%)	0,40	0,44	0,45	▲ (3)	0,47	0,48	0,48	= (3)
IGP-DI (%)	0,50	0,55	0,60	▲ (2)	0,45	0,46	0,47	▲ (2)
IGP-M (%)	0,58	0,70	0,84	▼ (2)	0,45	0,50	0,53	▲ (2)
IPC-Fipe (%)	0,44	0,45	0,44	▼ (1)	0,45	0,48	0,48	= (1)
Taxa de câmbio - fim de período (R\$/US\$)	2,02	2,03	2,02	▼ (1)	2,01	2,02	2,01	▼ (1)
Meta Taxa Selic (%a.a.)	-	-	-	-	7,25	7,25	7,25	= (6)

* comportamento dos indicadores desde o último Relatório de Mercado; os valores entre parênteses expressam o número de semanas em que vem ocorrendo o último comportamento

(▲ aumento, ▼ diminuição ou = estabilidade)

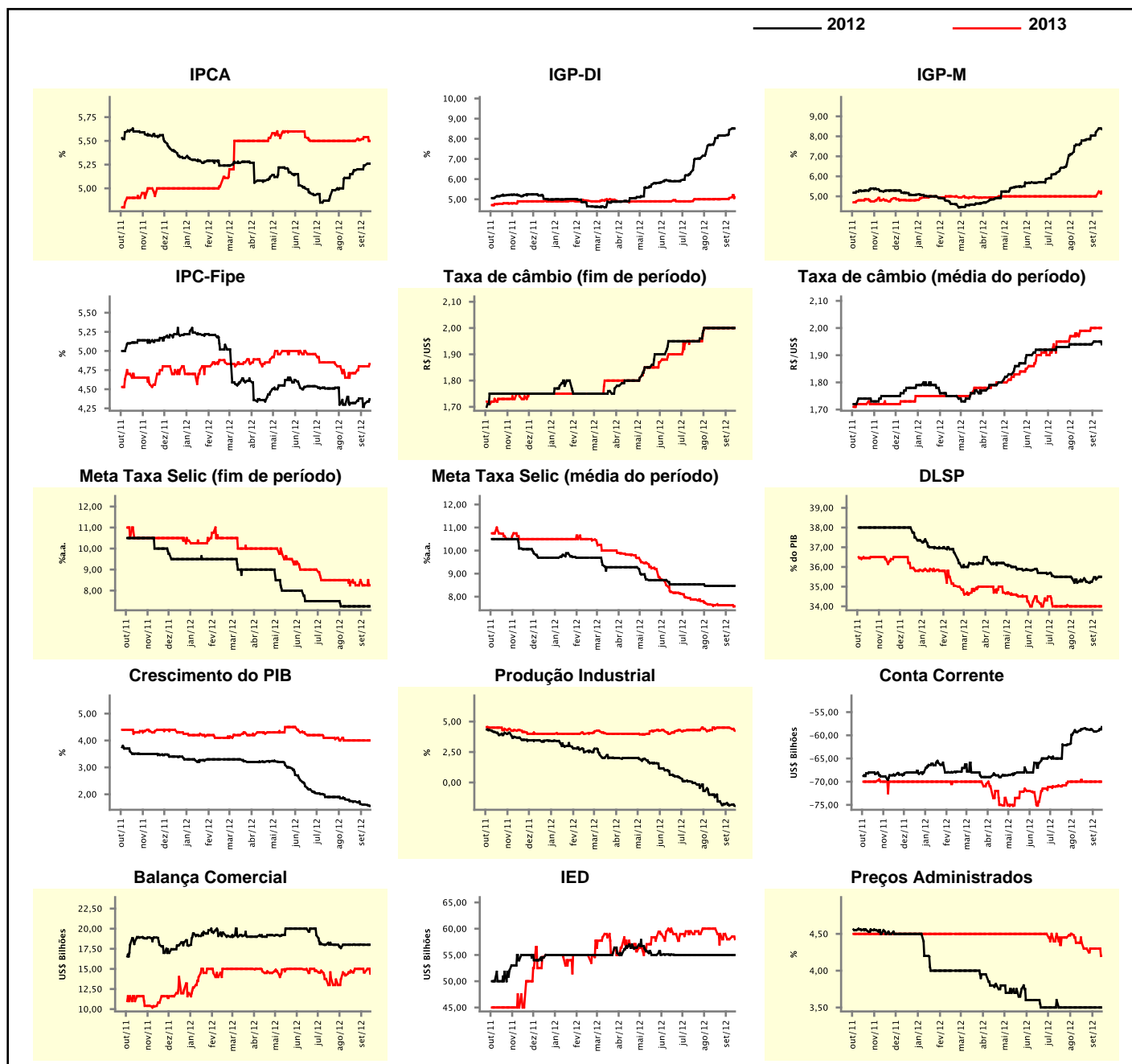


Expectativas de Mercado

Mediana - agregado	2012				2013			
	Há 4 semanas	Há 1 semana	Hoje	Comportamento semanal*	Há 4 semanas	Há 1 semana	Hoje	Comportamento semanal*
IPCA (%)	5,15	5,24	5,26	▲ (10)	5,50	5,54	5,50	▼ (1)
IGP-DI (%)	8,03	8,44	8,51	▲ (12)	5,01	5,06	5,11	▲ (3)
IGP-M (%)	7,79	8,21	8,36	▲ (13)	5,00	5,00	5,24	▲ (1)
IPC-Fipe (%)	4,32	4,31	4,37	▲ (1)	4,71	4,80	4,83	▲ (1)
Taxa de câmbio - fim de período (R\$/US\$)	2,00	2,00	2,00	▬ (6)	2,00	2,00	2,00	▬ (6)
Taxa de câmbio - média do período (R\$/US\$)	1,94	1,95	1,94	▼ (1)	1,99	2,00	2,00	▬ (2)
Meta Taxa Selic - fim de período (%a.a.)	7,25	7,25	7,25	▬ (6)	8,38	8,25	8,25	▬ (1)
Meta Taxa Selic - média do período (%a.a.)	8,47	8,47	8,47	▬ (6)	7,63	7,63	7,58	▼ (1)
Dívida Líquida do Setor Público (% do PIB)	35,27	35,37	35,50	▲ (2)	34,00	34,00	34,00	▬ (6)
PIB (% do crescimento)	1,75	1,62	1,57	▼ (7)	4,00	4,00	4,00	▬ (6)
Produção Industrial (% do crescimento)	-1,20	-1,89	-1,92	▼ (16)	4,40	4,50	4,25	▼ (1)
Conta Corrente (US\$ Bilhões)	-58,63	-59,20	-58,22	▲ (1)	-70,00	-70,00	-70,00	▬ (7)
Balança Comercial (US\$ Bilhões)	18,00	18,00	18,00	▬ (1)	14,78	14,57	14,40	▼ (2)
Invest. Estrangeiro Direto (US\$ Bilhões)	55,00	55,00	55,00	▬ (12)	60,00	58,00	58,00	▬ (1)
Preços Administrados (%)	3,50	3,50	3,50	▬ (8)	4,38	4,30	4,20	▼ (1)

* comportamento dos indicadores desde o último Relatório de Mercado; os valores entre parênteses expressam o número de semanas em que vem ocorrendo o último comportamento

(▲ aumento, ▼ diminuição ou = estabilidade)



Expectativas de Mercado

Mediana - top 5 - curto prazo	set/12				out/12			
	Há 4 semanas	Há 1 semana	Hoje	Comportamento semanal*	Há 4 semanas	Há 1 semana	Hoje	Comportamento semanal*
IPCA (%)	0,42	0,46	0,51	▲ (2)	0,43	0,48	0,49	▲ (4)
IGP-DI (%)	0,33	0,65	0,65	▬ (1)	0,30	0,40	0,40	▬ (1)
IGP-M (%)	0,55	0,70	0,88	▲ (2)	0,36	0,30	0,45	▲ (1)
Taxa de câmbio - fim de período (R\$/US\$)	2,04	2,03	2,02	▼ (2)	2,02	2,03	2,03	▬ (1)
Meta Taxa Selic (%a.a.)	-	-	-	-	7,25	7,25	7,50	▲ (1)

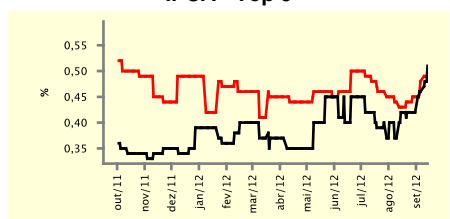
* comportamento dos indicadores desde o último Relatório de Mercado; os valores entre parênteses expressam o número de semanas em que vem ocorrendo o último comportamento

(▲ aumento, ▼ diminuição ou = estabilidade)

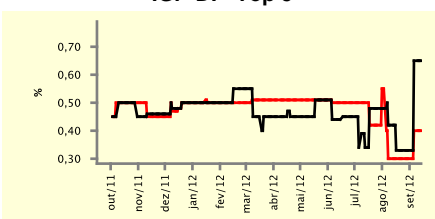
CURTO PRAZO

— set/12 — out/12

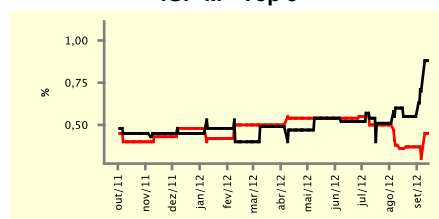
IPCA - Top 5



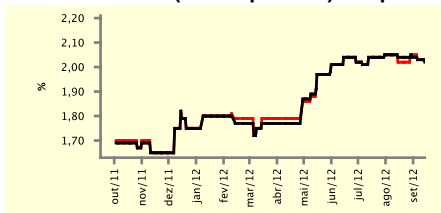
IGP-DI - Top 5



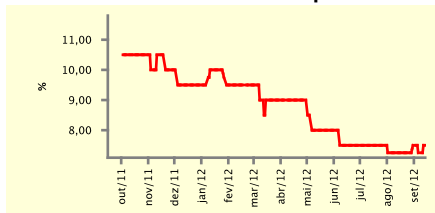
IGP-M - Top 5



Taxa de Câmbio (fim de período) - Top 5



Meta Taxa Selic - Top 5



Expectativas de Mercado

Mediana - top 5	2012				2013			
	Há 4 semanas	Há 1 semana	Hoje	Comportamento semanal*	Há 4 semanas	Há 1 semana	Hoje	Comportamento semanal*
Curto prazo								
IPCA (%)	5,17	5,29	5,29	▬ (1)	5,49	5,60	5,60	▬ (1)
IGP-DI (%)	7,79	8,61	8,61	▬ (1)	4,75	6,09	6,09	▬ (1)
IGP-M (%)	7,59	7,94	8,33	▲ (7)	4,50	4,51	4,51	▬ (1)
Taxa de câmbio - fim de período (R\$/US\$)	2,02	2,05	2,05	▬ (2)	2,10	2,10	2,10	▬ (1)
Meta Taxa Selic - fim de período (%a.a.)	7,25	7,25	7,50	▲ (1)	8,63	8,50	8,13	▼ (1)
Médio prazo								
IPCA (%)	5,15	5,24	5,24	▬ (1)	5,50	5,20	5,20	▬ (1)
IGP-DI (%)	8,05	8,72	8,94	▲ (2)	5,50	5,11	5,11	▬ (1)
IGP-M (%)	7,81	8,47	8,74	▲ (2)	5,30	5,50	5,50	▬ (1)
Taxa de câmbio - fim de período (R\$/US\$)	2,04	2,05	2,05	▬ (1)	2,15	2,10	2,10	▬ (3)
Meta Taxa Selic - fim de período (%a.a.)	7,25	7,00	7,00	▬ (3)	8,63	8,75	8,75	▬ (1)

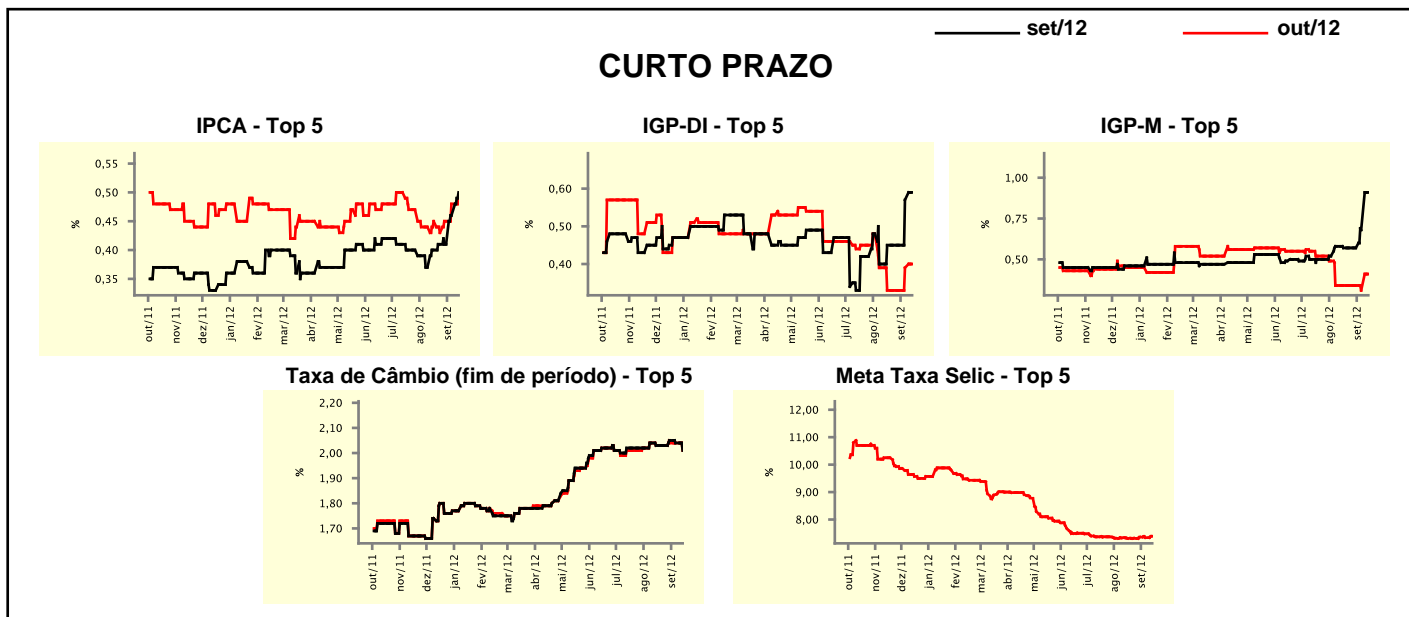
* comportamento dos indicadores desde o último Relatório de Mercado; os valores entre parênteses expressam o número de semanas em que vem ocorrendo o último comportamento

(▲ aumento, ▼ diminuição ou = estabilidade)

Expectativas de Mercado									
Média - top 5 - curto prazo	set/12				out/12				
	Há 4 semanas	Há 1 semana	Hoje	Comportamento semanal*	Há 4 semanas	Há 1 semana	Hoje	Comportamento semanal*	
IPCA (%)	0,40	0,46	0,50	▲ (2)	0,45	0,48	0,49	▲ (3)	
IGP-DI (%)	0,45	0,57	0,59	▲ (2)	0,33	0,39	0,40	▲ (2)	
IGP-M (%)	0,57	0,68	0,91	▲ (2)	0,34	0,31	0,41	▲ (1)	
Taxa de câmbio - fim de período (R\$/US\$)	2,03	2,04	2,01	▼ (2)	2,03	2,04	2,01	▼ (1)	
Meta Taxa Selic (%a.a.)	-	-	-		7,31	7,34	7,39	▲ (1)	

* comportamento dos indicadores desde o último Relatório de Mercado; os valores entre parênteses expressam o número de semanas em que vem ocorrendo o último comportamento

(▲ aumento, ▼ diminuição ou = estabilidade)



Expectativas de Mercado									
Média - top 5	2012				2013				
	Há 4 semanas	Há 1 semana	Hoje	Comportamento semanal*	Há 4 semanas	Há 1 semana	Hoje	Comportamento semanal*	
Curto prazo									
IPCA (%)	5,18	5,30	5,30	≡ (1)	5,53	5,61	5,62	▲ (2)	
IGP-DI (%)	7,69	8,43	8,47	▲ (2)	4,95	5,84	5,84	≡ (1)	
IGP-M (%)	7,66	7,82	8,25	▲ (7)	4,50	4,84	4,84	≡ (1)	
Taxa de câmbio - fim de período (R\$/US\$)	2,03	2,04	2,04	≡ (1)	2,07	2,08	2,08	≡ (2)	
Meta Taxa Selic - fim de período (%a.a.)	7,30	7,34	7,39	▲ (1)	8,48	8,30	8,19	▼ (2)	
Médio prazo									
IPCA (%)	5,22	5,28	5,28	≡ (1)	5,20	5,22	5,22	≡ (1)	
IGP-DI (%)	8,20	8,61	8,79	▲ (6)	5,72	5,55	5,55	≡ (1)	
IGP-M (%)	7,77	8,81	8,98	▲ (13)	5,43	5,64	5,64	≡ (1)	
Taxa de câmbio - fim de período (R\$/US\$)	2,04	2,06	2,05	▼ (1)	2,15	2,11	2,11	≡ (2)	
Meta Taxa Selic - fim de período (%a.a.)	7,20	7,15	7,15	≡ (3)	8,56	8,50	8,50	≡ (1)	

* comportamento dos indicadores desde o último Relatório de Mercado; os valores entre parênteses expressam o número de semanas em que vem ocorrendo o último comportamento

(▲ aumento, ▼ diminuição ou = estabilidade)