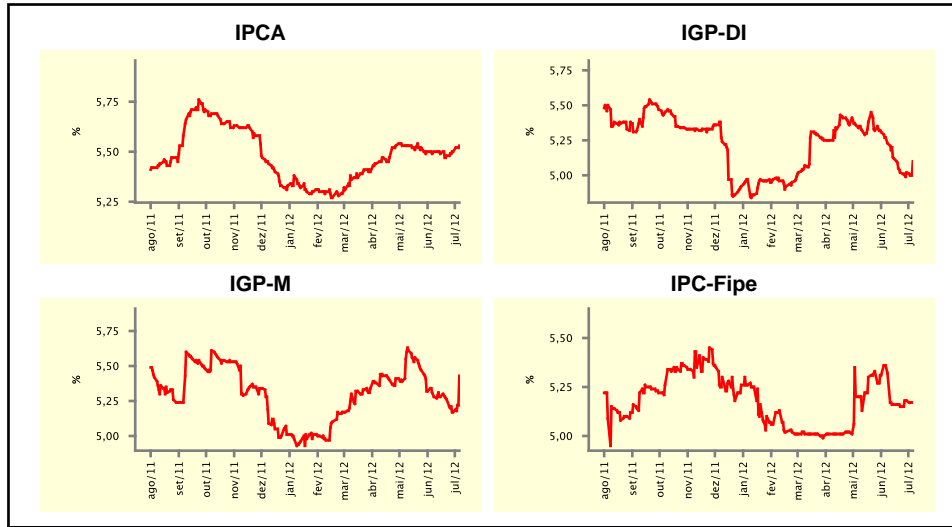


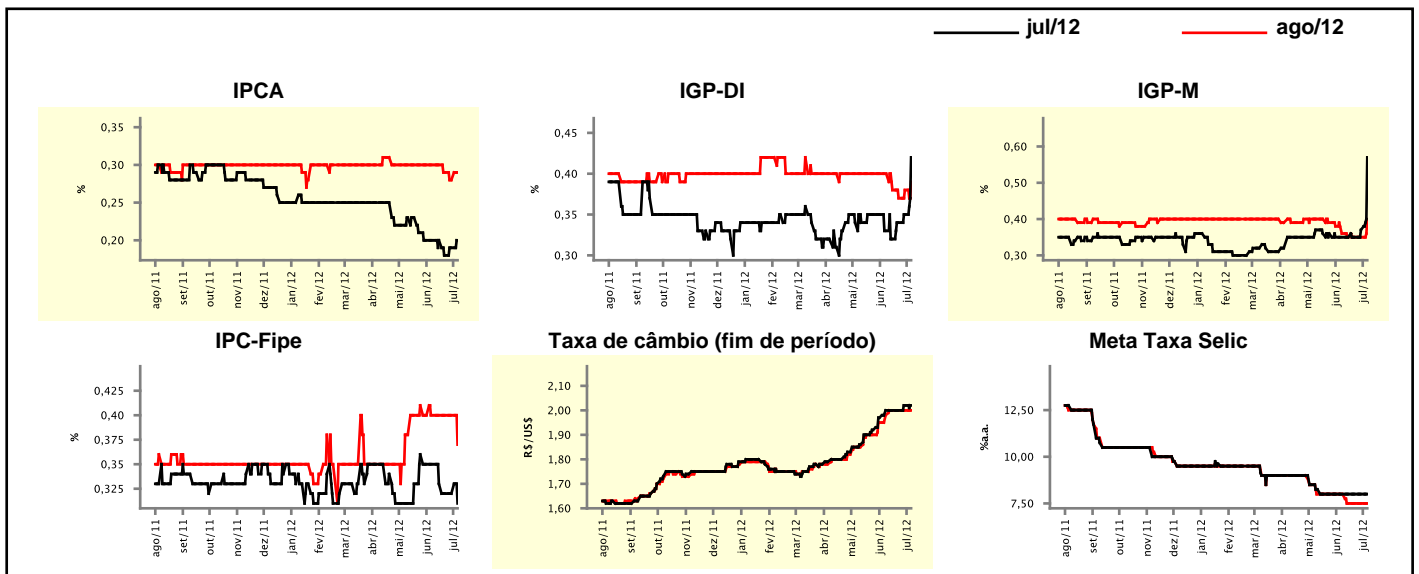
Expectativas de Mercado				
Inflação nos próximos 12 meses suavizada				
Mediana - agregado	Há 4 semanas	Há 1 semana	Hoje	Comportamento semanal*
IPCA (%)	5,50	5,50	5,53	▲ (2)
IGP-DI (%)	5,23	5,02	5,10	▲ (1)
IGP-M (%)	5,28	5,17	5,43	▲ (1)
IPC-Fipe (%)	5,32	5,18	5,17	▼ (1)

* comportamento dos indicadores desde o último Relatório de Mercado; os valores entre parênteses expressam o número de semanas em que vem ocorrendo o último comportamento
(▲ aumento, ▼ diminuição ou = estabilidade)



Mediana - agregado	jul/12				ago/12			
	Há 4 semanas	Há 1 semana	Hoje	Comportamento semanal*	Há 4 semanas	Há 1 semana	Hoje	Comportamento semanal*
IPCA (%)	0,20	0,19	0,20	▲ (2)	0,30	0,28	0,29	▲ (1)
IGP-DI (%)	0,33	0,35	0,42	▲ (3)	0,40	0,38	0,39	▲ (2)
IGP-M (%)	0,35	0,37	0,57	▲ (2)	0,36	0,35	0,40	▲ (1)
IPC-Fipe (%)	0,35	0,32	0,31	▼ (1)	0,40	0,40	0,37	▼ (1)
Taxa de câmbio - fim de período (R\$/US\$)	2,00	2,02	2,02	= (1)	1,98	2,00	2,00	= (3)
Meta Taxa Selic (%a.a.)	8,00	8,00	8,00	= (7)	8,00	7,50	7,50	= (3)

* comportamento dos indicadores desde o último Relatório de Mercado; os valores entre parênteses expressam o número de semanas em que vem ocorrendo o último comportamento
(▲ aumento, ▼ diminuição ou = estabilidade)

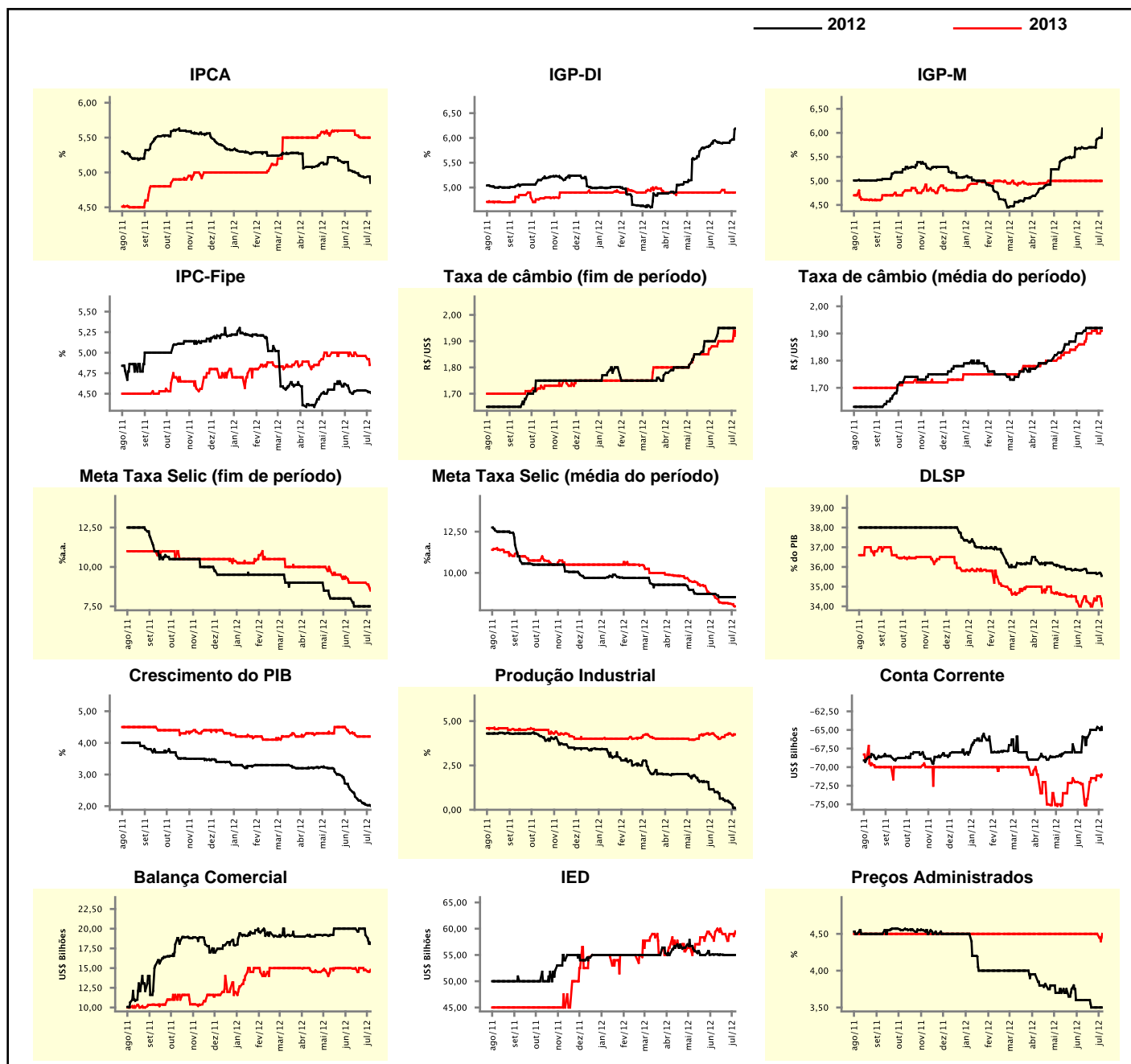


Expectativas de Mercado

Mediana - agregado	2012				2013			
	Há 4 semanas	Há 1 semana	Hoje	Comportamento semanal*	Há 4 semanas	Há 1 semana	Hoje	Comportamento semanal*
IPCA (%)	5,03	4,93	4,85	▼ (8)	5,60	5,50	5,50	≡ (2)
IGP-DI (%)	5,95	5,94	6,19	▲ (2)	4,90	4,90	4,90	≡ (14)
IGP-M (%)	5,70	5,87	6,09	▲ (3)	5,00	5,00	5,00	≡ (10)
IPC-Fipe (%)	4,52	4,54	4,51	▼ (1)	5,00	4,96	4,85	▼ (1)
Taxa de câmbio - fim de período (R\$/US\$)	1,90	1,95	1,95	≡ (3)	1,88	1,90	1,94	▲ (1)
Taxa de câmbio - média do período (R\$/US\$)	1,90	1,92	1,92	≡ (3)	1,86	1,90	1,91	▲ (1)
Meta Taxa Selic - fim de período (%a.a.)	8,00	7,50	7,50	≡ (3)	9,00	9,00	8,50	▼ (1)
Meta Taxa Selic - média do período (%a.a.)	8,72	8,53	8,53	≡ (3)	8,50	8,13	7,97	▼ (15)
Dívida Líquida do Setor Público (% do PIB)	35,85	35,65	35,55	▼ (2)	34,25	34,50	34,00	▼ (1)
PIB (% do crescimento)	2,53	2,05	2,01	▼ (9)	4,30	4,20	4,20	≡ (2)
Produção Industrial (% do crescimento)	1,00	0,39	0,10	▼ (6)	4,20	4,30	4,25	▼ (1)
Conta Corrente (US\$ Bilhões)	-65,90	-64,61	-65,00	▼ (1)	-72,28	-71,13	-71,06	▲ (3)
Balança Comercial (US\$ Bilhões)	20,00	19,20	18,09	▼ (2)	15,00	14,78	14,78	≡ (1)
Invest. Estrangeiro Direto (US\$ Bilhões)	55,10	55,00	55,00	≡ (2)	59,40	59,00	59,50	▲ (1)
Preços Administrados (%)	3,60	3,50	3,50	≡ (2)	4,50	4,50	4,50	≡ (126)

* comportamento dos indicadores desde o último Relatório de Mercado; os valores entre parênteses expressam o número de semanas em que vem ocorrendo o último comportamento

(▲ aumento, ▼ diminuição ou = estabilidade)



Expectativas de Mercado

Mediana - top 5 - curto prazo	jul/12				ago/12			
	Há 4 semanas	Há 1 semana	Hoje	Comportamento semanal*	Há 4 semanas	Há 1 semana	Hoje	Comportamento semanal*
IPCA (%)	0,20	0,18	0,19	▲ (1)	0,35	0,33	0,27	▼ (1)
IGP-DI (%)	0,37	0,35	0,55	▲ (1)	0,37	0,37	0,39	▲ (1)
IGP-M (%)	0,31	0,46	0,73	▲ (2)	0,24	0,36	0,54	▲ (3)
Taxa de câmbio - fim de período (R\$/US\$)	2,02	2,02	2,01	▼ (2)	2,02	2,02	2,01	▼ (2)
Meta Taxa Selic (%a.a.)	8,00	8,00	8,00	= (8)	7,75	7,50	7,50	= (3)

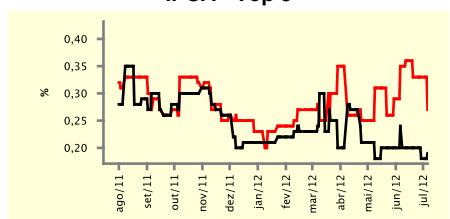
* comportamento dos indicadores desde o último Relatório de Mercado; os valores entre parênteses expressam o número de semanas em que vem ocorrendo o último comportamento

(▲ aumento, ▼ diminuição ou = estabilidade)

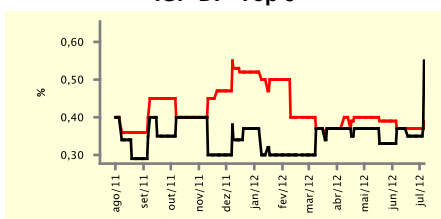
CURTO PRAZO

— jul/12 — ago/12

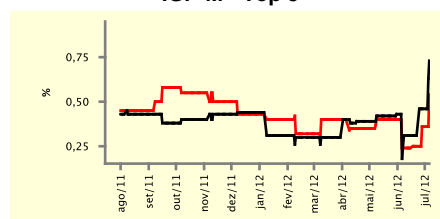
IPCA - Top 5



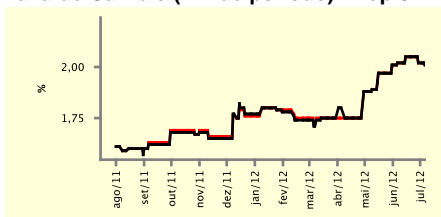
IGP-DI - Top 5



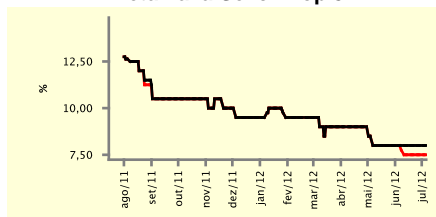
IGP-M - Top 5



Taxa de Câmbio (fim de período) - Top 5



Meta Taxa Selic - Top 5



Expectativas de Mercado

Mediana - top 5	2012				2013			
	Há 4 semanas	Há 1 semana	Hoje	Comportamento semanal*	Há 4 semanas	Há 1 semana	Hoje	Comportamento semanal*
Curto prazo								
IPCA (%)	5,09	4,94	4,93	▼ (1)	5,80	5,70	5,65	▼ (1)
IGP-DI (%)	5,85	5,85	6,14	▲ (1)	4,79	4,79	4,54	▼ (1)
IGP-M (%)	5,80	5,97	6,65	▲ (2)	4,38	4,55	5,40	▲ (1)
Taxa de câmbio - fim de período (R\$/US\$)	2,00	2,00	2,00	= (4)	2,04	2,08	2,09	▲ (2)
Meta Taxa Selic - fim de período (%a.a.)	7,50	7,50	7,50	= (4)	9,00	9,00	9,00	= (4)
Médio prazo								
IPCA (%)	5,02	5,00	4,86	▼ (2)	5,50	5,50	5,50	= (4)
IGP-DI (%)	5,76	5,53	6,17	▲ (1)	5,25	5,70	5,70	= (2)
IGP-M (%)	5,63	5,66	6,03	▲ (3)	5,50	5,50	5,43	▼ (1)
Taxa de câmbio - fim de período (R\$/US\$)	2,00	2,00	2,00	= (4)	2,15	2,20	2,13	▼ (1)
Meta Taxa Selic - fim de período (%a.a.)	7,75	7,50	7,50	= (3)	9,00	9,00	8,50	▼ (1)

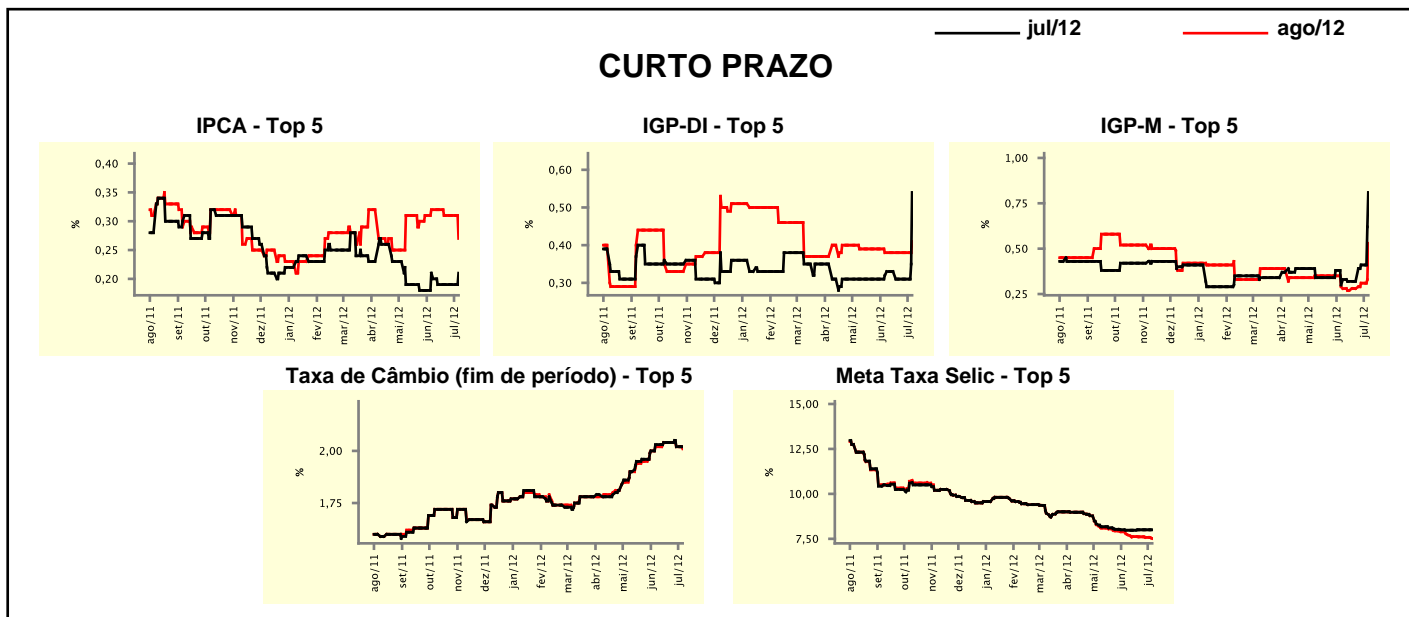
* comportamento dos indicadores desde o último Relatório de Mercado; os valores entre parênteses expressam o número de semanas em que vem ocorrendo o último comportamento

(▲ aumento, ▼ diminuição ou = estabilidade)

Expectativas de Mercado									
Média - top 5 - curto prazo	jul/12				ago/12				
	Há 4 semanas	Há 1 semana	Hoje	Comportamento semanal*	Há 4 semanas	Há 1 semana	Hoje	Comportamento semanal*	
IPCA (%)	0,20	0,19	0,21	▲ (1)	0,32	0,31	0,27	▼ (1)	
IGP-DI (%)	0,33	0,31	0,54	▲ (1)	0,38	0,38	0,41	▲ (1)	
IGP-M (%)	0,33	0,41	0,81	▲ (2)	0,28	0,31	0,53	▲ (3)	
Taxa de câmbio - fim de período (R\$/US\$)	2,03	2,02	2,02	= (1)	2,02	2,02	2,01	▼ (2)	
Meta Taxa Selic (%a.a.)	7,98	8,00	8,00	= (2)	7,73	7,58	7,52	▼ (12)	

* comportamento dos indicadores desde o último Relatório de Mercado; os valores entre parênteses expressam o número de semanas em que vem ocorrendo o último comportamento

(▲ aumento, ▼ diminuição ou = estabilidade)



Expectativas de Mercado									
Média - top 5	2012				2013				
	Há 4 semanas	Há 1 semana	Hoje	Comportamento semanal*	Há 4 semanas	Há 1 semana	Hoje	Comportamento semanal*	
Curto prazo									
IPCA (%)	5,08	4,93	4,90	▼ (2)	5,86	5,84	5,88	▲ (1)	
IGP-DI (%)	5,81	5,84	6,22	▲ (1)	4,77	4,77	4,65	▼ (1)	
IGP-M (%)	5,60	5,86	6,68	▲ (3)	4,38	4,55	5,32	▲ (1)	
Taxa de câmbio - fim de período (R\$/US\$)	2,00	2,00	1,99	▼ (2)	2,00	2,07	2,09	▲ (2)	
Meta Taxa Selic - fim de período (%a.a.)	7,67	7,48	7,39	▼ (2)	9,00	8,79	8,74	▼ (2)	
Médio prazo									
IPCA (%)	5,08	5,02	4,90	▼ (3)	5,70	5,66	5,41	▼ (3)	
IGP-DI (%)	5,64	5,54	6,16	▲ (1)	5,35	5,65	5,64	▼ (1)	
IGP-M (%)	5,73	5,66	6,28	▲ (3)	5,37	5,37	5,34	▼ (1)	
Taxa de câmbio - fim de período (R\$/US\$)	2,06	2,07	2,07	= (3)	2,16	2,15	2,13	▼ (2)	
Meta Taxa Selic - fim de período (%a.a.)	7,75	7,50	7,40	▼ (1)	8,90	8,60	8,50	▼ (1)	

* comportamento dos indicadores desde o último Relatório de Mercado; os valores entre parênteses expressam o número de semanas em que vem ocorrendo o último comportamento

(▲ aumento, ▼ diminuição ou = estabilidade)