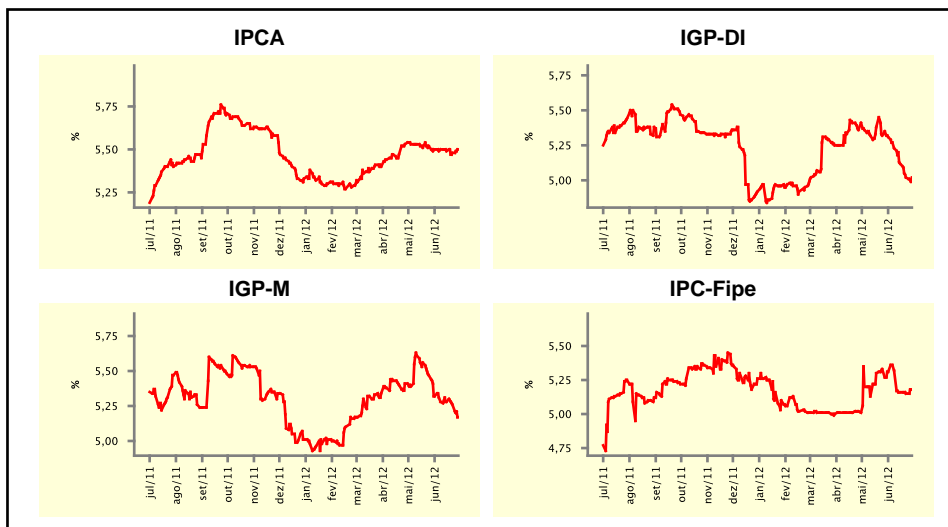


Expectativas de Mercado				
Inflação nos próximos 12 meses suavizada				
Mediana - agregado	Há 4 semanas	Há 1 semana	Hoje	Comportamento semanal*
IPCA (%)	5,50	5,48	5,50	▲ (1)
IGP-DI (%)	5,31	5,02	5,02	▬ (1)
IGP-M (%)	5,32	5,26	5,17	▼ (2)
IPC-Fipe (%)	5,31	5,15	5,18	▲ (1)

* comportamento dos indicadores desde o último Relatório de Mercado; os valores entre parênteses expressam o número de semanas em que vem ocorrendo o último comportamento

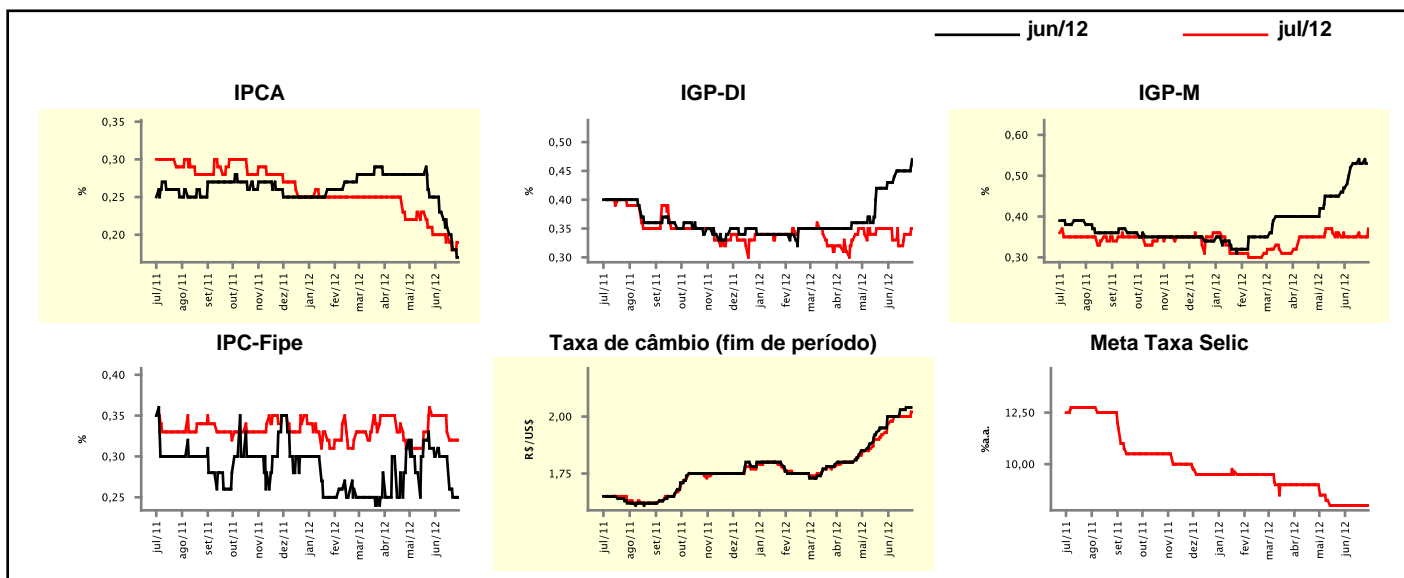
(▲ aumento, ▼ diminuição ou = estabilidade)



Mediana - agregado	jun/12				jul/12			
	Há 4 semanas	Há 1 semana	Hoje	Comportamento semanal*	Há 4 semanas	Há 1 semana	Hoje	Comportamento semanal*
IPCA (%)	0,25	0,18	0,17	▼ (4)	0,20	0,18	0,19	▲ (1)
IGP-DI (%)	0,43	0,45	0,47	▲ (1)	0,35	0,34	0,35	▲ (2)
IGP-M (%)	0,47	0,53	-	-	0,35	0,35	0,37	▲ (1)
IPC-Fipe (%)	0,30	0,25	0,25	▬ (1)	0,35	0,32	0,32	▬ (1)
Taxa de câmbio - fim de período (R\$/US\$)	2,00	2,04	-	-	1,97	2,00	2,02	▲ (1)
Meta Taxa Selic (%a.a.)	-	-	-	-	8,00	8,00	8,00	▬ (6)

* comportamento dos indicadores desde o último Relatório de Mercado; os valores entre parênteses expressam o número de semanas em que vem ocorrendo o último comportamento

(▲ aumento, ▼ diminuição ou = estabilidade)

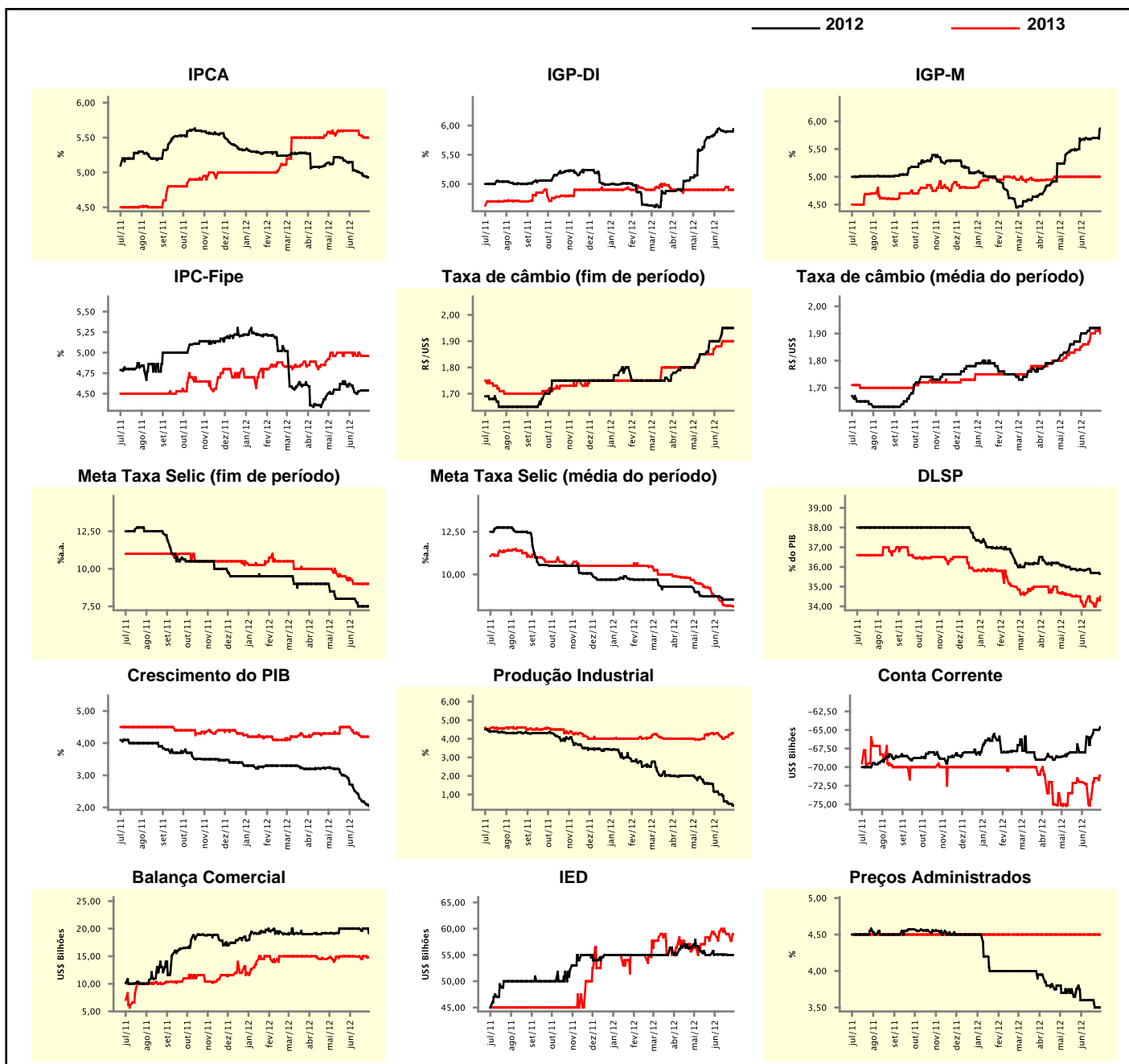


Expectativas de Mercado

Mediana - agregado	2012				2013			
	Há 4 semanas	Há 1 semana	Hoje	Comportamento semanal*	Há 4 semanas	Há 1 semana	Hoje	Comportamento semanal*
IPCA (%)	5,15	4,95	4,93	▼ (7)	5,60	5,50	5,50	≡ (1)
IGP-DI (%)	5,84	5,90	5,94	▲ (1)	4,90	4,90	4,90	≡ (13)
IGP-M (%)	5,66	5,70	5,87	▲ (2)	5,00	5,00	5,00	≡ (9)
IPC-Fipe (%)	4,62	4,54	4,54	≡ (1)	5,00	4,96	4,96	≡ (1)
Taxa de câmbio - fim de período (R\$/US\$)	1,90	1,95	1,95	≡ (2)	1,87	1,90	1,90	≡ (2)
Taxa de câmbio - média do período (R\$/US\$)	1,90	1,92	1,92	≡ (2)	1,85	1,91	1,90	▼ (1)
Meta Taxa Selic - fim de período (%a.a.)	8,00	7,50	7,50	≡ (2)	9,38	9,00	9,00	≡ (3)
Meta Taxa Selic - média do período (%a.a.)	8,72	8,53	8,53	≡ (2)	8,75	8,17	8,13	▼ (14)
Dívida Líquida do Setor Público (% do PIB)	35,85	35,70	35,65	▼ (1)	34,25	34,00	34,50	▲ (1)
PIB (% do crescimento)	2,72	2,18	2,05	▼ (8)	4,50	4,20	4,20	≡ (1)
Produção Industrial (% do crescimento)	1,15	0,50	0,39	▼ (5)	4,25	4,20	4,30	▲ (2)
Conta Corrente (US\$ Bilhões)	-68,00	-65,00	-64,61	▲ (2)	-72,00	-71,50	-71,13	▲ (2)
Balança Comercial (US\$ Bilhões)	20,00	20,00	19,20	▼ (1)	15,00	15,00	14,78	▼ (1)
Invest. Estrangeiro Direto (US\$ Bilhões)	55,05	55,00	55,00	≡ (1)	59,00	59,00	59,00	≡ (1)
Preços Administrados (%)	3,60	3,50	3,50	≡ (1)	4,50	4,50	4,50	≡ (125)

* comportamento dos indicadores desde o último Relatório de Mercado; os valores entre parênteses expressam o número de semanas em que vem ocorrendo o último comportamento

(▲ aumento, ▼ diminuição ou = estabilidade)



Expectativas de Mercado

Mediana - top 5 - curto prazo	jun/12				jul/12			
	Há 4 semanas	Há 1 semana	Hoje	Comportamento semanal*	Há 4 semanas	Há 1 semana	Hoje	Comportamento semanal*
IPCA (%)	0,25	0,20	0,17	▼ (1)	0,20	0,20	0,18	▼ (1)
IGP-DI (%)	0,45	0,49	0,49	▬ (1)	0,33	0,35	0,35	▬ (1)
IGP-M (%)	0,58	0,49	-		0,43	0,31	0,46	▲ (1)
Taxa de câmbio - fim de período (R\$/US\$)	2,01	2,04	-		2,01	2,05	2,02	▼ (1)
Meta Taxa Selic (%a.a.)	-	-	-		8,00	8,00	8,00	▬ (7)

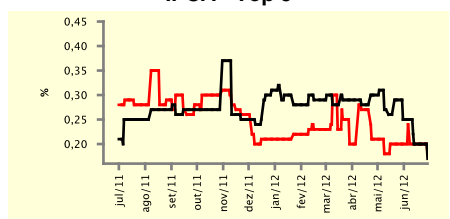
* comportamento dos indicadores desde o último Relatório de Mercado; os valores entre parênteses expressam o número de semanas em que vem ocorrendo o último comportamento

(▲ aumento, ▼ diminuição ou = estabilidade)

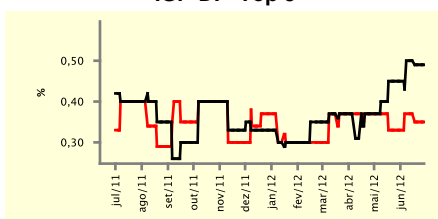
CURTO PRAZO

— jun/12 — jul/12

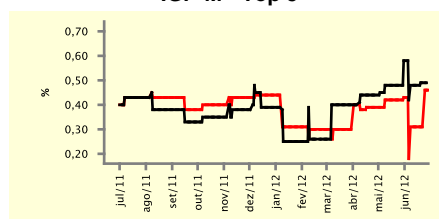
IPCA - Top 5



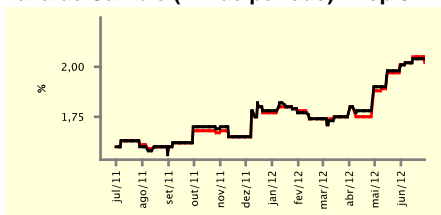
IGP-DI - Top 5



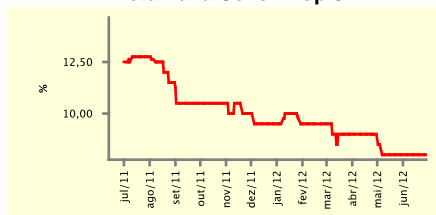
IGP-M - Top 5



Taxa de Câmbio (fim de período) - Top 5



Meta Taxa Selic - Top 5



Expectativas de Mercado

Mediana - top 5	2012				2013			
	Há 4 semanas	Há 1 semana	Hoje	Comportamento semanal*	Há 4 semanas	Há 1 semana	Hoje	Comportamento semanal*
Curto prazo								
IPCA (%)	5,13	4,94	4,94	▬ (1)	5,52	5,70	5,70	▬ (2)
IGP-DI (%)	5,91	5,85	5,85	▬ (3)	5,00	4,79	4,79	▬ (3)
IGP-M (%)	5,85	5,80	5,97	▲ (1)	4,60	4,55	4,55	▬ (2)
Taxa de câmbio - fim de período (R\$/US\$)	2,01	2,00	2,00	▬ (3)	1,80	2,05	2,08	▲ (1)
Meta Taxa Selic - fim de período (%a.a.)	8,00	7,50	7,50	▬ (3)	9,50	9,00	9,00	▬ (3)
Médio prazo								
IPCA (%)	5,24	5,02	5,00	▼ (1)	5,85	5,50	5,50	▬ (3)
IGP-DI (%)	5,87	5,53	5,53	▬ (2)	5,31	5,70	5,70	▬ (1)
IGP-M (%)	5,18	5,42	5,66	▲ (2)	5,00	5,50	5,50	▬ (3)
Taxa de câmbio - fim de período (R\$/US\$)	1,95	2,00	2,00	▬ (3)	1,90	2,20	2,20	▬ (2)
Meta Taxa Selic - fim de período (%a.a.)	8,00	7,50	7,50	▬ (2)	9,00	9,00	9,00	▬ (6)

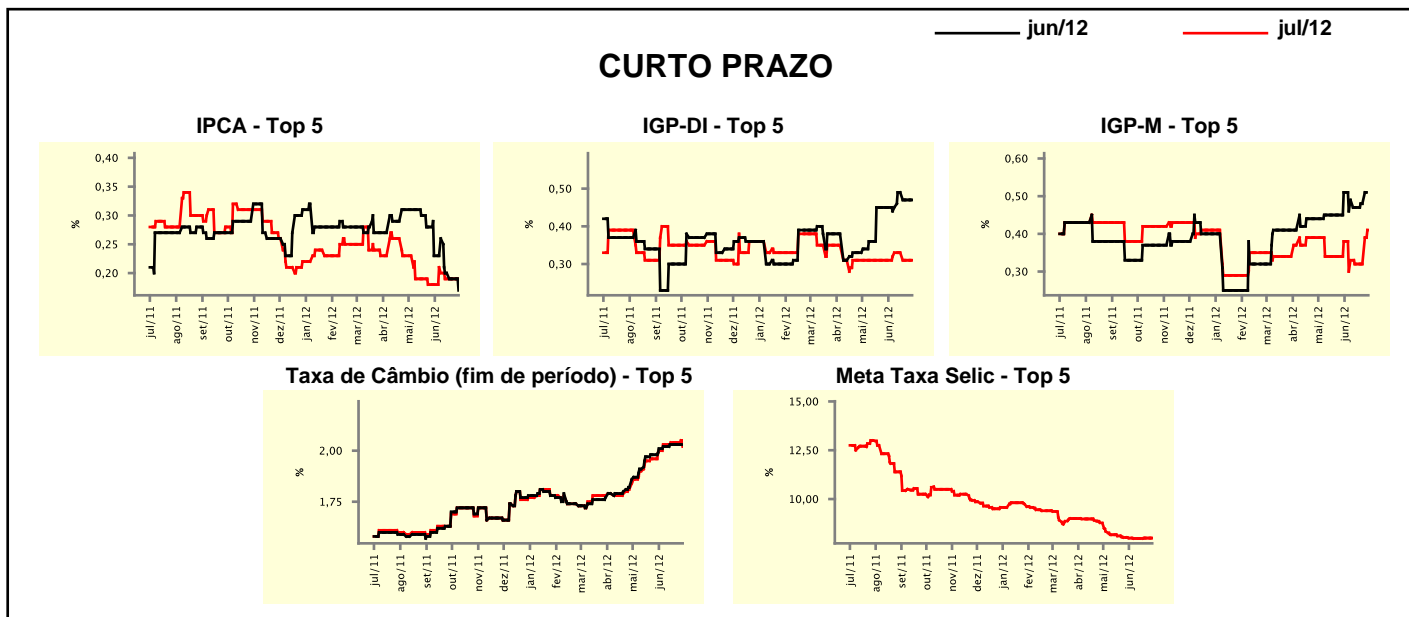
* comportamento dos indicadores desde o último Relatório de Mercado; os valores entre parênteses expressam o número de semanas em que vem ocorrendo o último comportamento

(▲ aumento, ▼ diminuição ou = estabilidade)

Expectativas de Mercado									
Média - top 5 - curto prazo	jun/12				jul/12				
	Há 4 semanas	Há 1 semana	Hoje	Comportamento semanal*	Há 4 semanas	Há 1 semana	Hoje	Comportamento semanal*	
IPCA (%)	0,23	0,19	0,17	▼ (3)	0,18	0,19	0,19	≡ (2)	
IGP-DI (%)	0,45	0,47	0,47	≡ (1)	0,31	0,31	0,31	≡ (1)	
IGP-M (%)	0,51	0,48	-		0,38	0,32	0,41	▲ (1)	
Taxa de câmbio - fim de período (R\$/US\$)	2,01	2,03	-		2,00	2,04	2,02	▼ (1)	
Meta Taxa Selic (%a.a.)	-	-	-		8,00	8,00	8,00	≡ (1)	

* comportamento dos indicadores desde o último Relatório de Mercado; os valores entre parênteses expressam o número de semanas em que vem ocorrendo o último comportamento

(▲ aumento, ▼ diminuição ou = estabilidade)



Expectativas de Mercado									
Média - top 5	2012				2013				
	Há 4 semanas	Há 1 semana	Hoje	Comportamento semanal*	Há 4 semanas	Há 1 semana	Hoje	Comportamento semanal*	
Curto prazo									
IPCA (%)	5,11	4,96	4,93	▼ (1)	5,60	5,84	5,84	≡ (2)	
IGP-DI (%)	5,92	5,84	5,84	≡ (1)	5,16	4,77	4,77	≡ (3)	
IGP-M (%)	5,74	5,56	5,86	▲ (2)	4,73	4,55	4,55	≡ (2)	
Taxa de câmbio - fim de período (R\$/US\$)	1,97	2,01	2,00	▼ (1)	1,83	2,00	2,07	▲ (1)	
Meta Taxa Selic - fim de período (%a.a.)	7,90	7,50	7,48	▼ (1)	9,28	8,82	8,79	▼ (1)	
Médio prazo									
IPCA (%)	5,23	5,05	5,02	▼ (2)	5,75	5,69	5,66	▼ (2)	
IGP-DI (%)	5,73	5,54	5,54	≡ (1)	5,51	5,65	5,65	≡ (1)	
IGP-M (%)	5,20	5,54	5,66	▲ (2)	4,93	5,37	5,37	≡ (3)	
Taxa de câmbio - fim de período (R\$/US\$)	1,97	2,07	2,07	≡ (2)	1,93	2,19	2,15	▼ (1)	
Meta Taxa Selic - fim de período (%a.a.)	7,90	7,50	7,50	≡ (2)	9,00	8,60	8,60	≡ (2)	

* comportamento dos indicadores desde o último Relatório de Mercado; os valores entre parênteses expressam o número de semanas em que vem ocorrendo o último comportamento

(▲ aumento, ▼ diminuição ou = estabilidade)