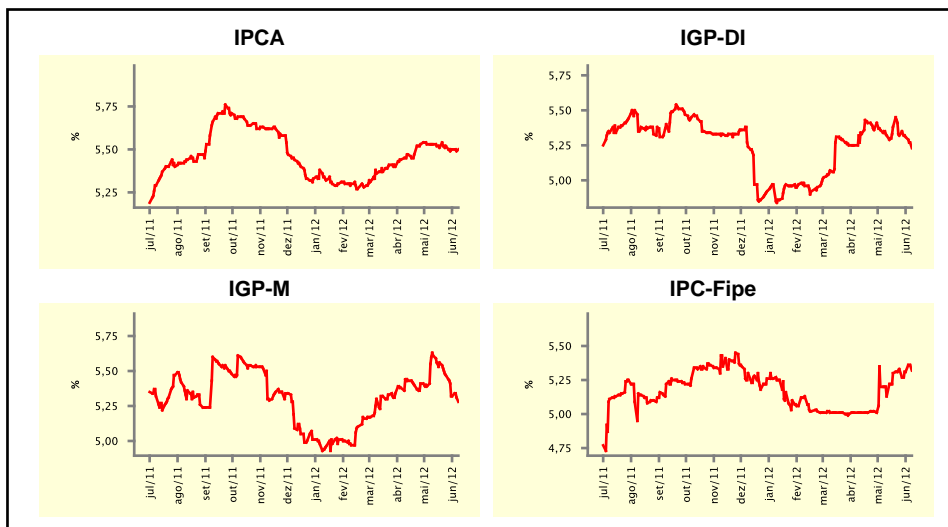


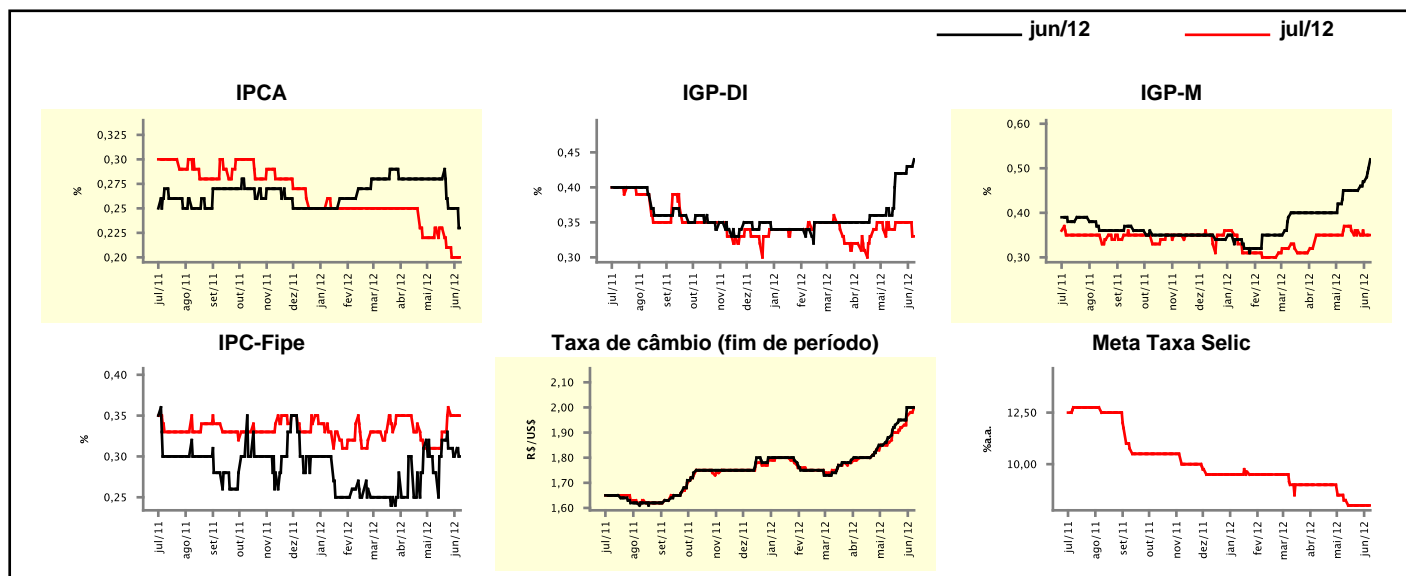
Expectativas de Mercado				
Inflação nos próximos 12 meses suavizada				
Mediana - agregado	Há 4 semanas	Há 1 semana	Hoje	Comportamento semanal*
IPCA (%)	5,53	5,50	5,50	= (1)
IGP-DI (%)	5,32	5,31	5,23	▼ (3)
IGP-M (%)	5,61	5,32	5,28	▼ (4)
IPC-Fipe (%)	5,13	5,31	5,32	▲ (1)

* comportamento dos indicadores desde o último Relatório de Mercado; os valores entre parênteses expressam o número de semanas em que vem ocorrendo o último comportamento
(▲ aumento, ▼ diminuição ou = estabilidade)



Mediana - agregado	jun/12				jul/12			
	Há 4 semanas	Há 1 semana	Hoje	Comportamento semanal*	Há 4 semanas	Há 1 semana	Hoje	Comportamento semanal*
IPCA (%)	0,28	0,25	0,23	▼ (1)	0,23	0,20	0,20	= (1)
IGP-DI (%)	0,36	0,43	0,44	▲ (2)	0,34	0,35	0,33	▼ (1)
IGP-M (%)	0,45	0,47	0,52	▲ (2)	0,37	0,35	0,35	= (1)
IPC-Fipe (%)	0,28	0,30	0,30	= (1)	0,31	0,35	0,35	= (1)
Taxa de câmbio - fim de período (R\$/US\$)	1,88	2,00	2,00	= (1)	1,86	1,97	2,00	▲ (7)
Meta Taxa Selic (%a.a.)	-	-	-	= (1)	8,25	8,00	8,00	= (3)

* comportamento dos indicadores desde o último Relatório de Mercado; os valores entre parênteses expressam o número de semanas em que vem ocorrendo o último comportamento
(▲ aumento, ▼ diminuição ou = estabilidade)

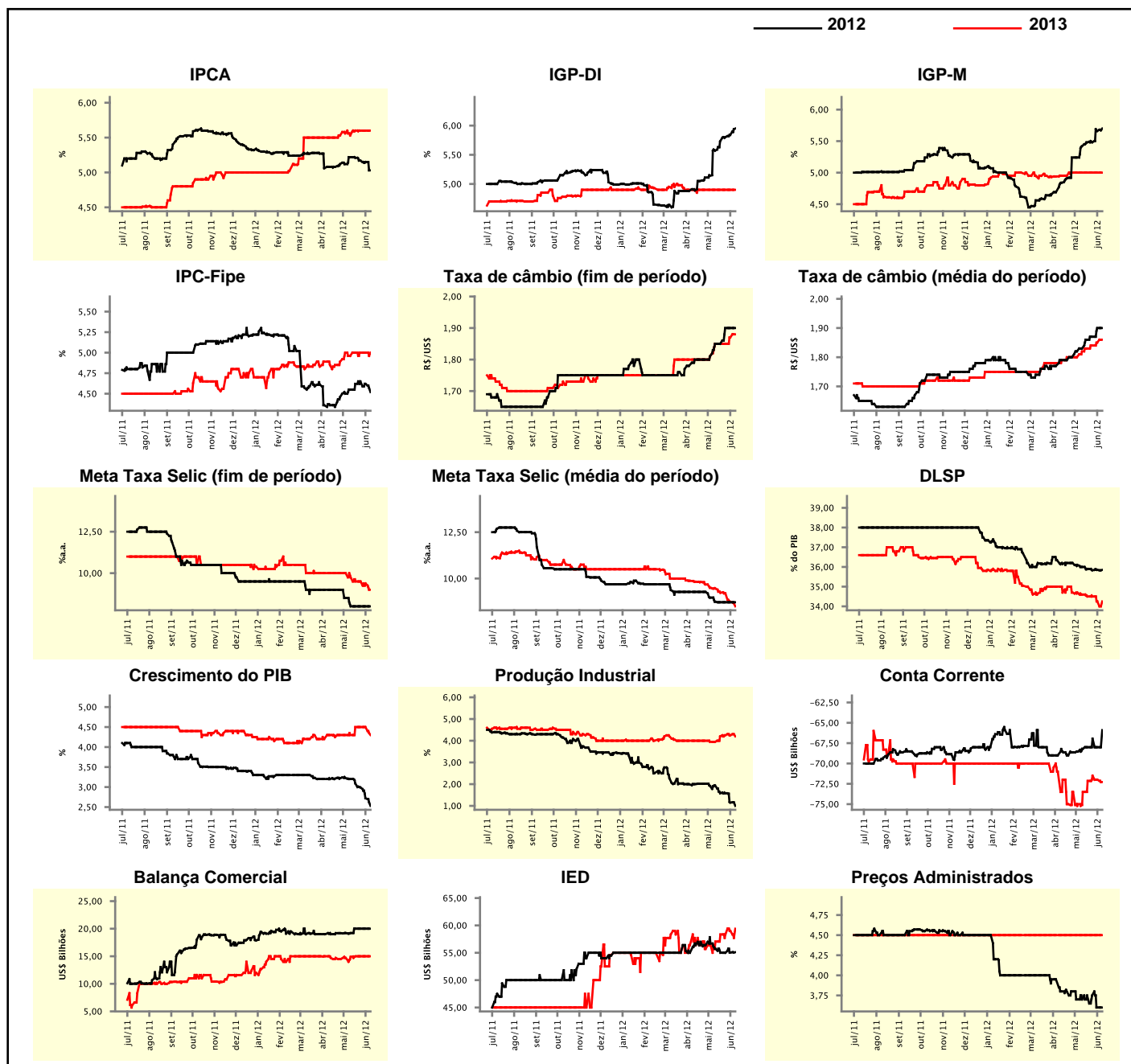


Expectativas de Mercado

Mediana - agregado	2012				2013			
	Há 4 semanas	Há 1 semana	Hoje	Comportamento semanal*	Há 4 semanas	Há 1 semana	Hoje	Comportamento semanal*
IPCA (%)	5,22	5,15	5,03	▼ (4)	5,53	5,60	5,60	≡ (3)
IGP-DI (%)	5,57	5,84	5,95	▲ (9)	4,90	4,90	4,90	≡ (10)
IGP-M (%)	5,42	5,66	5,70	▲ (2)	5,00	5,00	5,00	≡ (6)
IPC-Fipe (%)	4,55	4,62	4,52	▼ (2)	4,96	5,00	5,00	≡ (3)
Taxa de câmbio - fim de período (R\$/US\$)	1,85	1,90	1,90	≡ (2)	1,85	1,87	1,88	▲ (2)
Taxa de câmbio - média do período (R\$/US\$)	1,83	1,90	1,90	≡ (1)	1,82	1,85	1,86	▲ (5)
Meta Taxa Selic - fim de período (%a.a.)	8,00	8,00	8,00	≡ (4)	9,75	9,38	9,00	▼ (2)
Meta Taxa Selic - média do período (%a.a.)	8,75	8,72	8,72	≡ (3)	9,46	8,75	8,50	▼ (11)
Dívida Líquida do Setor Público (% do PIB)	36,00	35,85	35,85	≡ (1)	34,60	34,25	34,25	≡ (1)
PIB (% do crescimento)	3,20	2,72	2,53	▼ (5)	4,30	4,50	4,30	▼ (1)
Produção Industrial (% do crescimento)	1,94	1,15	1,00	▼ (2)	3,95	4,25	4,20	▼ (1)
Conta Corrente (US\$ Bilhões)	-68,20	-68,00	-65,90	▲ (1)	-73,50	-72,00	-72,28	▼ (2)
Balança Comercial (US\$ Bilhões)	19,22	20,00	20,00	≡ (3)	14,90	15,00	15,00	≡ (3)
Invest. Estrangeiro Direto (US\$ Bilhões)	55,74	55,05	55,10	▲ (2)	57,05	59,00	59,40	▲ (2)
Preços Administrados (%)	3,70	3,60	3,60	≡ (1)	4,50	4,50	4,50	≡ (122)

* comportamento dos indicadores desde o último Relatório de Mercado; os valores entre parênteses expressam o número de semanas em que vem ocorrendo o último comportamento

(▲ aumento, ▼ diminuição ou = estabilidade)



Expectativas de Mercado

Mediana - top 5 - curto prazo	jun/12				jul/12			
	Há 4 semanas	Há 1 semana	Hoje	Comportamento semanal*	Há 4 semanas	Há 1 semana	Hoje	Comportamento semanal*
IPCA (%)	0,27	0,25	0,25	= (1)	0,18	0,20	0,20	= (3)
IGP-DI (%)	0,40	0,45	0,50	▲ (1)	0,37	0,33	0,37	▲ (1)
IGP-M (%)	0,48	0,58	0,48	▼ (1)	0,42	0,43	0,31	▼ (1)
Taxa de câmbio - fim de período (R\$/US\$)	1,90	2,01	2,02	▲ (2)	1,89	2,01	2,02	▲ (2)
Meta Taxa Selic (%a.a.)	-	-	-	-	8,00	8,00	8,00	= (4)

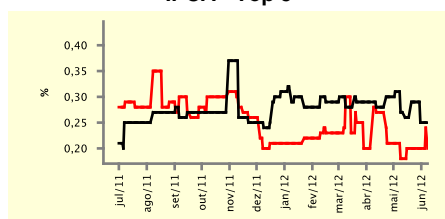
* comportamento dos indicadores desde o último Relatório de Mercado; os valores entre parênteses expressam o número de semanas em que vem ocorrendo o último comportamento

(▲ aumento, ▼ diminuição ou = estabilidade)

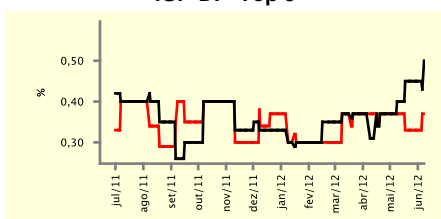
CURTO PRAZO

— jun/12 — jul/12

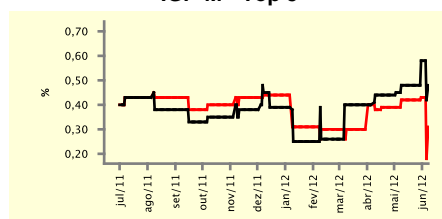
IPCA - Top 5



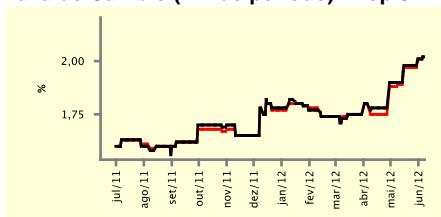
IGP-DI - Top 5



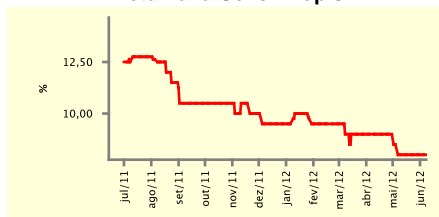
IGP-M - Top 5



Taxa de Câmbio (fim de período) - Top 5



Meta Taxa Selic - Top 5



Expectativas de Mercado

Mediana - top 5	2012				2013			
	Há 4 semanas	Há 1 semana	Hoje	Comportamento semanal*	Há 4 semanas	Há 1 semana	Hoje	Comportamento semanal*
Curto prazo								
IPCA (%)	5,05	5,13	5,09	▼ (2)	5,50	5,52	5,80	▲ (1)
IGP-DI (%)	5,68	5,91	5,85	▼ (1)	5,00	5,00	4,79	▼ (1)
IGP-M (%)	5,36	5,85	5,80	▼ (1)	4,60	4,60	4,38	▼ (1)
Taxa de câmbio - fim de período (R\$/US\$)	1,88	2,01	2,00	▼ (1)	1,80	1,80	2,04	▲ (1)
Meta Taxa Selic - fim de período (%a.a.)	8,00	8,00	7,50	▼ (1)	10,00	9,50	9,00	▼ (1)
Médio prazo								
IPCA (%)	5,22	5,24	5,02	▼ (1)	5,80	5,85	5,50	▼ (1)
IGP-DI (%)	5,56	5,87	5,76	▼ (1)	5,31	5,31	5,25	▼ (1)
IGP-M (%)	5,06	5,18	5,63	▲ (2)	5,00	5,00	5,50	▲ (1)
Taxa de câmbio - fim de período (R\$/US\$)	1,88	1,95	2,00	▲ (1)	1,84	1,90	2,15	▲ (1)
Meta Taxa Selic - fim de período (%a.a.)	8,00	8,00	7,75	▼ (1)	9,75	9,00	9,00	= (3)

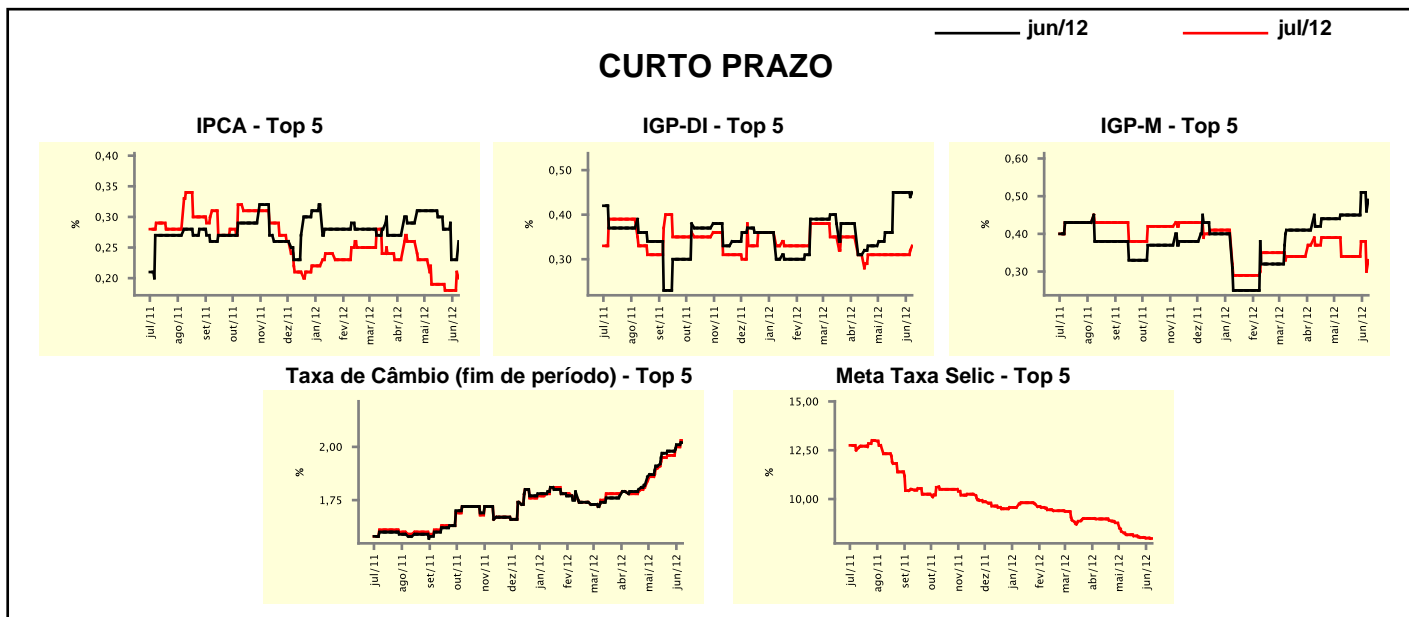
* comportamento dos indicadores desde o último Relatório de Mercado; os valores entre parênteses expressam o número de semanas em que vem ocorrendo o último comportamento

(▲ aumento, ▼ diminuição ou = estabilidade)

Expectativas de Mercado									
Média - top 5 - curto prazo	jun/12				jul/12				
	Há 4 semanas	Há 1 semana	Hoje	Comportamento semanal*	Há 4 semanas	Há 1 semana	Hoje	Comportamento semanal*	
IPCA (%)	0,31	0,23	0,26	▲ (1)	0,19	0,18	0,20	▲ (1)	
IGP-DI (%)	0,36	0,45	0,45	▬ (3)	0,31	0,31	0,33	▲ (1)	
IGP-M (%)	0,45	0,51	0,49	▼ (1)	0,34	0,38	0,33	▼ (1)	
Taxa de câmbio - fim de período (R\$/US\$)	1,91	2,01	2,02	▲ (8)	1,90	2,00	2,03	▲ (8)	
Meta Taxa Selic (%a.a.)	-	-	-	-	8,17	8,00	7,98	▼ (8)	

* comportamento dos indicadores desde o último Relatório de Mercado; os valores entre parênteses expressam o número de semanas em que vem ocorrendo o último comportamento

(▲ aumento, ▼ diminuição ou = estabilidade)



Expectativas de Mercado									
Média - top 5	2012				2013				
	Há 4 semanas	Há 1 semana	Hoje	Comportamento semanal*	Há 4 semanas	Há 1 semana	Hoje	Comportamento semanal*	
Curto prazo									
IPCA (%)	5,21	5,11	5,08	▼ (3)	5,45	5,60	5,86	▲ (1)	
IGP-DI (%)	5,57	5,92	5,81	▼ (1)	5,14	5,16	4,77	▼ (1)	
IGP-M (%)	5,45	5,74	5,60	▼ (1)	4,73	4,73	4,38	▼ (1)	
Taxa de câmbio - fim de período (R\$/US\$)	1,88	1,97	2,00	▲ (2)	1,82	1,83	2,00	▲ (1)	
Meta Taxa Selic - fim de período (%a.a.)	8,13	7,90	7,67	▼ (8)	9,67	9,28	9,00	▼ (7)	
Médio prazo									
IPCA (%)	5,20	5,23	5,08	▼ (1)	5,69	5,75	5,70	▼ (1)	
IGP-DI (%)	5,37	5,73	5,64	▼ (1)	5,50	5,51	5,35	▼ (1)	
IGP-M (%)	5,01	5,20	5,73	▲ (2)	4,93	4,93	5,37	▲ (1)	
Taxa de câmbio - fim de período (R\$/US\$)	1,90	1,97	2,06	▲ (2)	1,91	1,93	2,16	▲ (1)	
Meta Taxa Selic - fim de período (%a.a.)	8,10	7,90	7,75	▼ (1)	9,35	9,00	8,90	▼ (1)	

* comportamento dos indicadores desde o último Relatório de Mercado; os valores entre parênteses expressam o número de semanas em que vem ocorrendo o último comportamento

(▲ aumento, ▼ diminuição ou = estabilidade)