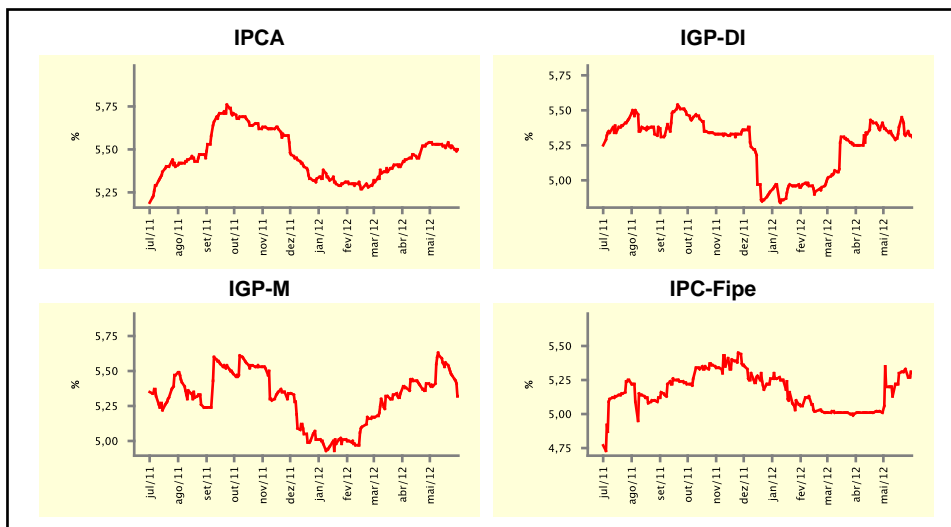


Expectativas de Mercado				
Inflação nos próximos 12 meses suavizada				
Mediana - agregado	Há 4 semanas	Há 1 semana	Hoje	Comportamento semanal*
IPCA (%)	5,53	5,52	5,50	▼ (1)
IGP-DI (%)	5,36	5,32	5,31	▼ (2)
IGP-M (%)	5,39	5,47	5,32	▼ (3)
IPC-Fipe (%)	5,20	5,33	5,31	▼ (1)

\* comportamento dos indicadores desde o último Relatório de Mercado; os valores entre parênteses expressam o número de semanas em que vem ocorrendo o último comportamento

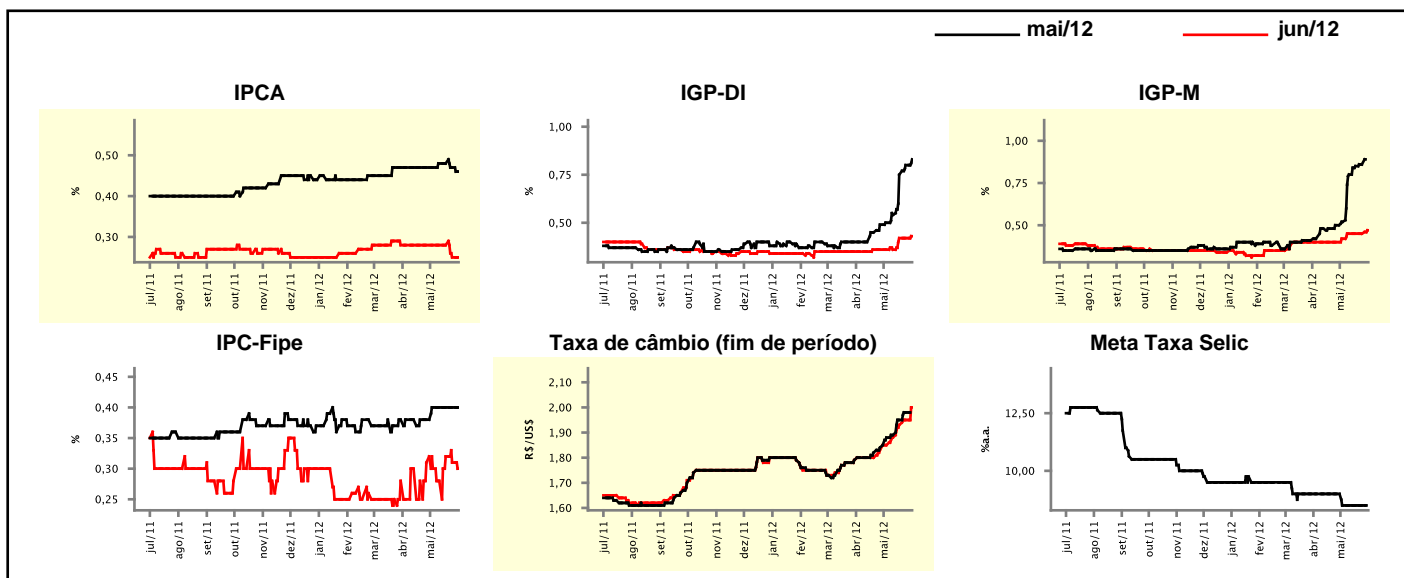
( ▲ aumento, ▼ diminuição ou = estabilidade)



Mediana - agregado	mai/12				jun/12			
	Há 4 semanas	Há 1 semana	Hoje	Comportamento semanal*	Há 4 semanas	Há 1 semana	Hoje	Comportamento semanal*
IPCA (%)	0,47	0,47	0,46	▼ (2)	0,28	0,25	0,25	= (1)
IGP-DI (%)	0,50	0,80	0,83	▲ (7)	0,36	0,42	0,43	▲ (1)
IGP-M (%)	0,52	0,86	-	=	0,42	0,45	0,47	▲ (1)
IPC-Fipe (%)	0,40	0,40	0,40	= (4)	0,30	0,31	0,30	▼ (2)
Taxa de câmbio - fim de período (R\$/US\$)	1,88	1,98	-	=	1,85	1,95	2,00	▲ (6)
Meta Taxa Selic (%a.a.)	8,50	8,50	-	=	-	-	-	▲

\* comportamento dos indicadores desde o último Relatório de Mercado; os valores entre parênteses expressam o número de semanas em que vem ocorrendo o último comportamento

( ▲ aumento, ▼ diminuição ou = estabilidade)

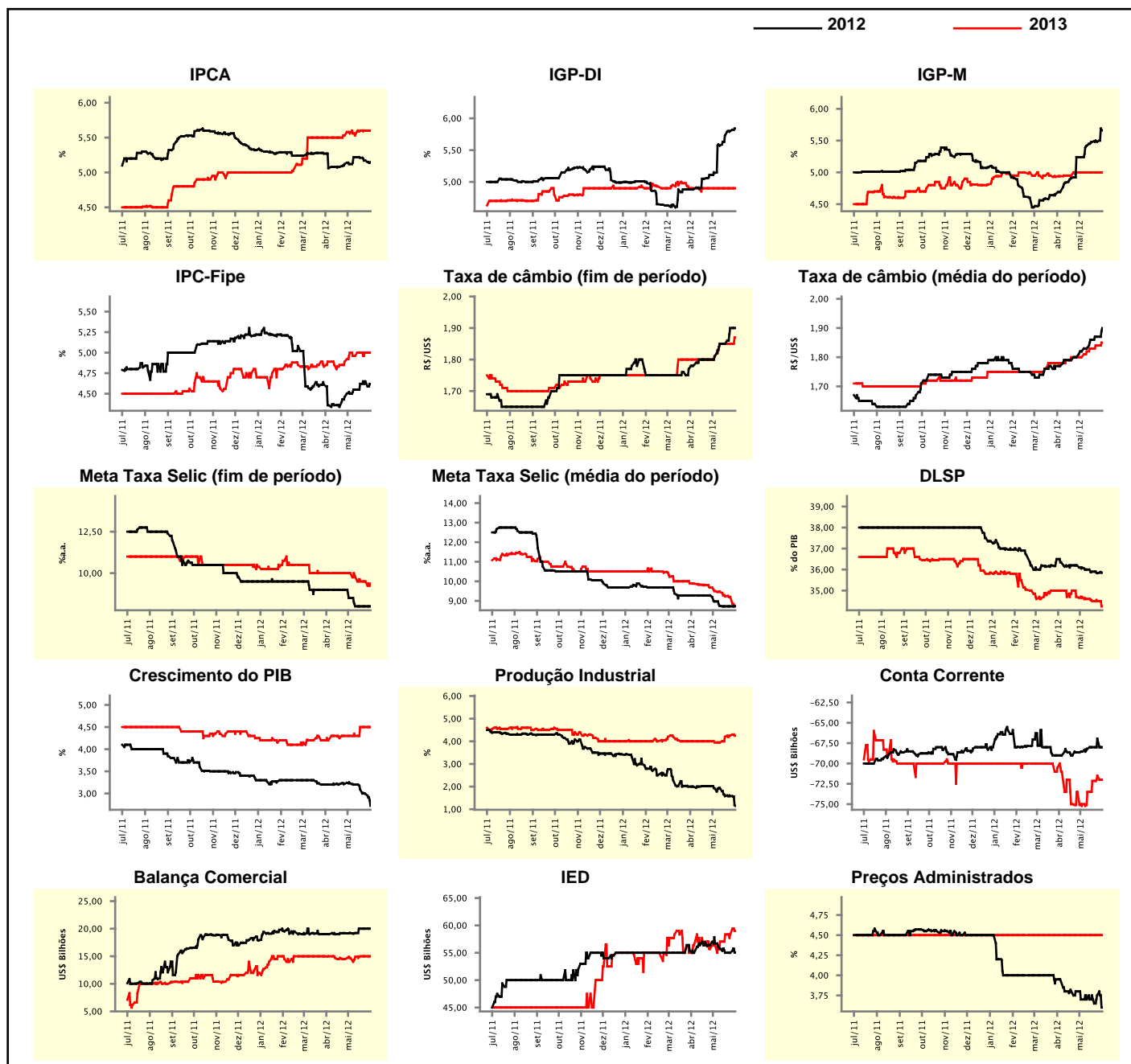


## Expectativas de Mercado

Mediana - agregado	2012				2013			
	Há 4 semanas	Há 1 semana	Hoje	Comportamento semanal*	Há 4 semanas	Há 1 semana	Hoje	Comportamento semanal*
IPCA (%)	5,12	5,17	5,15	▼ (3)	5,56	5,60	5,60	≡ (2)
IGP-DI (%)	5,14	5,80	5,84	▲ (8)	4,90	4,90	4,90	≡ (9)
IGP-M (%)	5,24	5,48	5,66	▲ (1)	5,00	5,00	5,00	≡ (5)
IPC-Fipe (%)	4,50	4,65	4,62	▼ (1)	5,00	5,00	5,00	≡ (2)
Taxa de câmbio - fim de período (R\$/US\$)	1,81	1,90	1,90	≡ (1)	1,81	1,85	1,87	▲ (1)
Taxa de câmbio - média do período (R\$/US\$)	1,82	1,87	1,90	▲ (6)	1,80	1,84	1,85	▲ (4)
Meta Taxa Selic - fim de período (%a.a.)	8,50	8,00	8,00	≡ (3)	10,00	9,50	9,38	▼ (1)
Meta Taxa Selic - média do período (%a.a.)	8,97	8,72	8,72	≡ (2)	9,50	9,20	8,75	▼ (10)
Dívida Líquida do Setor Público (% do PIB)	36,10	35,83	35,85	▲ (1)	34,70	34,50	34,25	▼ (1)
PIB (% do crescimento)	3,23	2,99	2,72	▼ (4)	4,30	4,50	4,50	≡ (2)
Produção Industrial (% do crescimento)	1,92	1,58	1,15	▼ (1)	3,95	4,25	4,25	≡ (1)
Conta Corrente (US\$ Bilhões)	-68,54	-66,95	-68,00	▼ (1)	-75,00	-71,50	-72,00	▼ (1)
Balança Comercial (US\$ Bilhões)	19,22	20,00	20,00	≡ (2)	14,70	15,00	15,00	≡ (2)
Invest. Estrangeiro Direto (US\$ Bilhões)	56,70	55,00	55,05	▲ (1)	56,40	58,35	59,00	▲ (1)
Preços Administrados (%)	3,70	3,75	3,60	▼ (1)	4,50	4,50	4,50	≡ (121)

\* comportamento dos indicadores desde o último Relatório de Mercado; os valores entre parênteses expressam o número de semanas em que vem ocorrendo o último comportamento

( ▲ aumento, ▼ diminuição ou = estabilidade)



**Expectativas de Mercado**

Mediana - top 5 - curto prazo	mai/12				jun/12			
	Há 4 semanas	Há 1 semana	Hoje	Comportamento semanal*	Há 4 semanas	Há 1 semana	Hoje	Comportamento semanal*
IPCA (%)	0,50	0,49	0,45	▼ (2)	0,31	0,29	0,25	▼ (1)
IGP-DI (%)	0,43	0,80	0,80	▬ (2)	0,37	0,45	0,45	▬ (2)
IGP-M (%)	0,46	0,90	-		0,45	0,48	0,58	▲ (1)
Taxa de câmbio - fim de período (R\$/US\$)	1,90	2,00	-		1,90	1,98	2,01	▲ (1)
Meta Taxa Selic (%a.a.)	8,50	8,50	-		-	-	-	

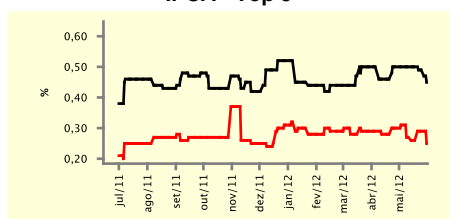
\* comportamento dos indicadores desde o último Relatório de Mercado; os valores entre parênteses expressam o número de semanas em que vem ocorrendo o último comportamento

( ▲ aumento, ▼ diminuição ou = estabilidade)

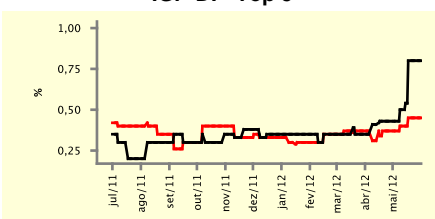
**CURTO PRAZO**

— mai/12 — jun/12

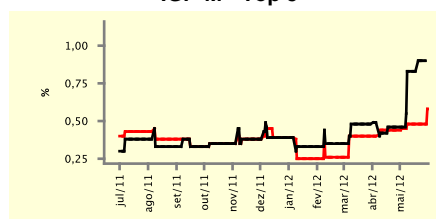
**IPCA - Top 5**



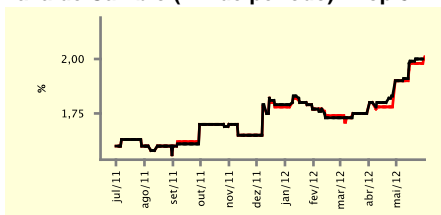
**IGP-DI - Top 5**



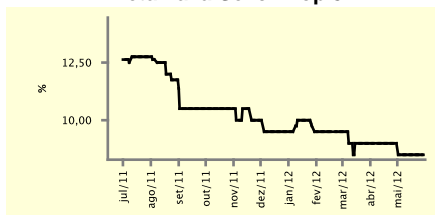
**IGP-M - Top 5**



**Taxa de Câmbio (fim de período) - Top 5**



**Meta Taxa Selic - Top 5**



**Expectativas de Mercado**

Mediana - top 5	2012				2013			
	Há 4 semanas	Há 1 semana	Hoje	Comportamento semanal*	Há 4 semanas	Há 1 semana	Hoje	Comportamento semanal*
<b>Curto prazo</b>								
IPCA (%)	5,01	5,18	5,13	▼ (1)	5,55	5,52	5,52	▬ (1)
IGP-DI (%)	5,11	5,91	5,91	▬ (1)	4,83	5,00	5,00	▬ (3)
IGP-M (%)	5,28	5,36	5,85	▲ (1)	4,50	4,60	4,60	▬ (3)
Taxa de câmbio - fim de período (R\$/US\$)	1,85	1,98	2,01	▲ (1)	1,80	1,80	1,80	▬ (4)
Meta Taxa Selic - fim de período (%a.a.)	8,50	8,00	8,00	▬ (3)	10,00	9,50	9,50	▬ (1)
<b>Médio prazo</b>								
IPCA (%)	5,03	5,18	5,24	▲ (1)	5,40	5,80	5,85	▲ (1)
IGP-DI (%)	5,10	5,56	5,87	▲ (1)	5,00	5,31	5,31	▬ (3)
IGP-M (%)	5,34	5,06	5,18	▲ (1)	5,32	5,00	5,00	▬ (3)
Taxa de câmbio - fim de período (R\$/US\$)	1,84	1,95	1,95	▬ (2)	1,80	1,90	1,90	▬ (2)
Meta Taxa Selic - fim de período (%a.a.)	8,50	8,00	8,00	▬ (3)	8,75	9,00	9,00	▬ (2)

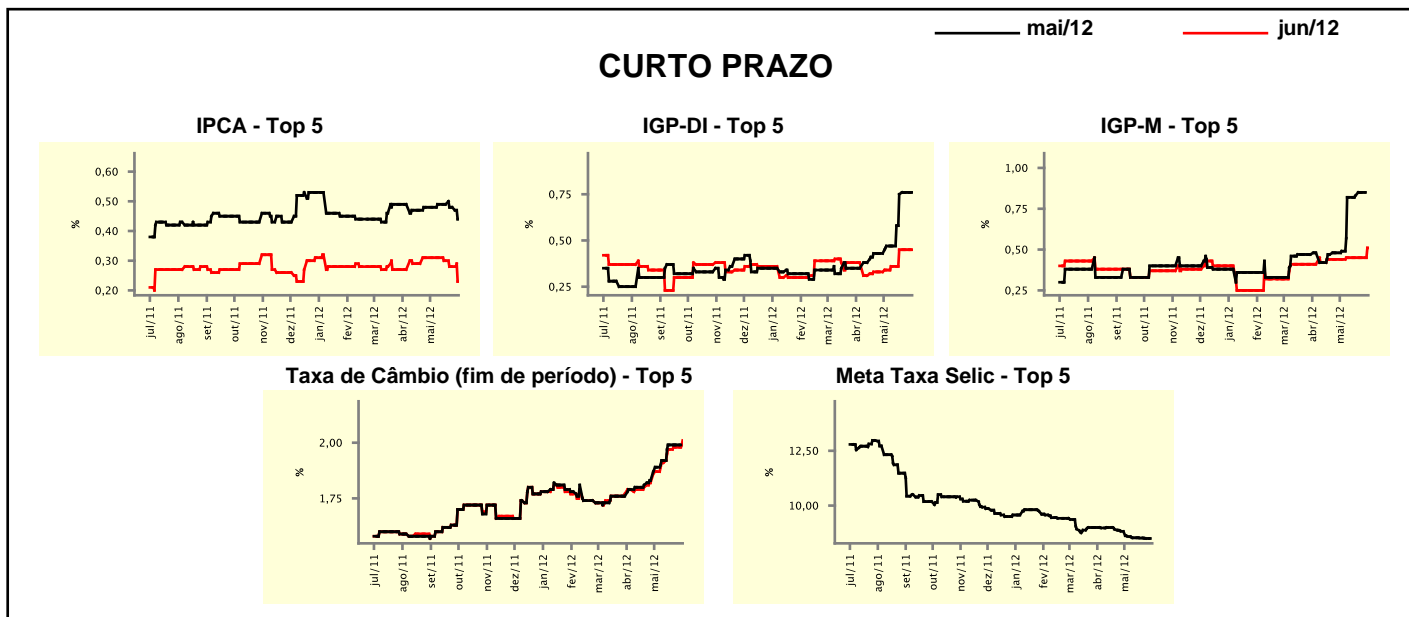
\* comportamento dos indicadores desde o último Relatório de Mercado; os valores entre parênteses expressam o número de semanas em que vem ocorrendo o último comportamento

( ▲ aumento, ▼ diminuição ou = estabilidade)

Expectativas de Mercado								
Média - top 5 - curto prazo	mai/12				jun/12			
	Há 4 semanas	Há 1 semana	Hoje	Comportamento semanal*	Há 4 semanas	Há 1 semana	Hoje	Comportamento semanal*
IPCA (%)	0,48	0,48	0,44	▼ (2)	0,31	0,28	0,23	▼ (3)
IGP-DI (%)	0,47	0,76	0,76	▬ (1)	0,34	0,45	0,45	▬ (2)
IGP-M (%)	0,49	0,85	-		0,44	0,45	0,51	▲ (1)
Taxa de câmbio - fim de período (R\$/US\$)	1,89	1,99	-		1,87	1,98	2,01	▲ (7)
Meta Taxa Selic (%a.a.)	8,60	8,50	-		-	-	-	

\* comportamento dos indicadores desde o último Relatório de Mercado; os valores entre parênteses expressam o número de semanas em que vem ocorrendo o último comportamento

( ▲ aumento, ▼ diminuição ou = estabilidade)



Expectativas de Mercado								
Média - top 5	2012				2013			
	Há 4 semanas	Há 1 semana	Hoje	Comportamento semanal*	Há 4 semanas	Há 1 semana	Hoje	Comportamento semanal*
<b>Curto prazo</b>								
IPCA (%)	5,09	5,21	5,11	▼ (2)	5,47	5,60	5,60	▬ (1)
IGP-DI (%)	5,25	5,92	5,92	▬ (1)	4,82	5,16	5,16	▬ (2)
IGP-M (%)	5,27	5,47	5,74	▲ (2)	4,67	4,73	4,73	▬ (3)
Taxa de câmbio - fim de período (R\$/US\$)	1,85	1,93	1,97	▲ (1)	1,83	1,83	1,83	▬ (2)
Meta Taxa Selic - fim de período (%a.a.)	8,32	7,97	7,90	▼ (7)	9,79	9,43	9,28	▼ (6)
<b>Médio prazo</b>								
IPCA (%)	5,02	5,19	5,23	▲ (1)	5,46	5,72	5,75	▲ (4)
IGP-DI (%)	4,80	5,67	5,73	▲ (4)	4,95	5,51	5,51	▬ (2)
IGP-M (%)	5,41	5,00	5,20	▲ (1)	5,29	4,93	4,93	▬ (3)
Taxa de câmbio - fim de período (R\$/US\$)	1,82	1,92	1,97	▲ (1)	1,80	1,93	1,93	▬ (2)
Meta Taxa Selic - fim de período (%a.a.)	8,40	7,90	7,90	▬ (2)	9,15	9,00	9,00	▬ (2)

\* comportamento dos indicadores desde o último Relatório de Mercado; os valores entre parênteses expressam o número de semanas em que vem ocorrendo o último comportamento

( ▲ aumento, ▼ diminuição ou = estabilidade)