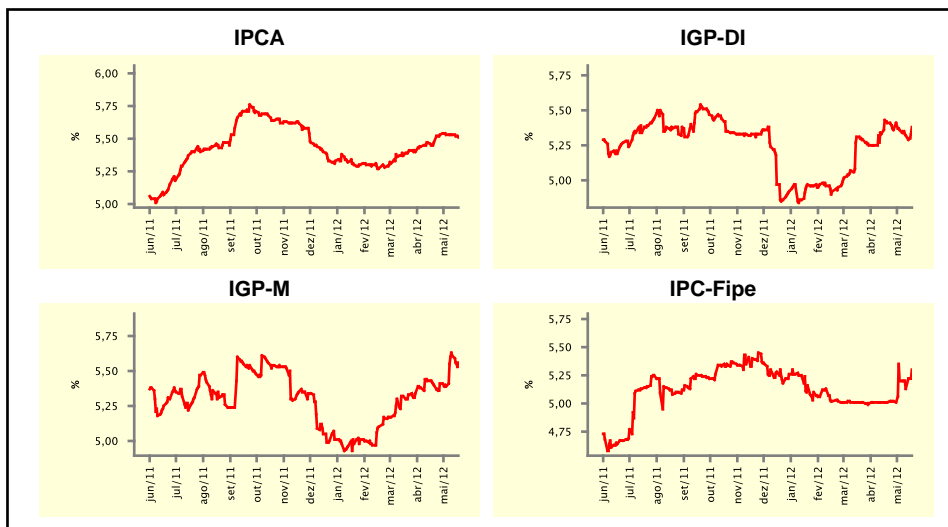


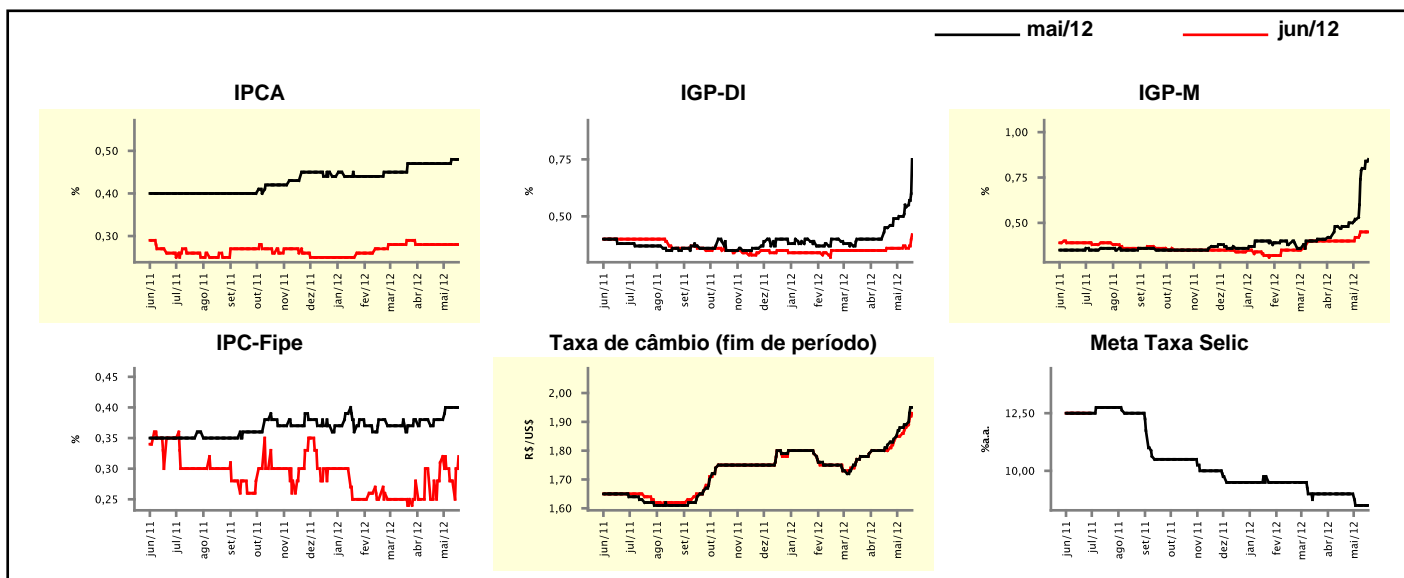
Expectativas de Mercado				
Inflação nos próximos 12 meses suavizada				
Mediana - agregado	Há 4 semanas	Há 1 semana	Hoje	Comportamento semanal*
IPCA (%)	5,47	5,53	5,51	▼ (1)
IGP-DI (%)	5,41	5,32	5,38	▲ (1)
IGP-M (%)	5,40	5,61	5,56	▼ (1)
IPC-Fipe (%)	5,01	5,13	5,30	▲ (1)

* comportamento dos indicadores desde o último Relatório de Mercado; os valores entre parênteses expressam o número de semanas em que vem ocorrendo o último comportamento
(▲ aumento, ▼ diminuição ou = estabilidade)



Mediana - agregado	mai/12				jun/12			
	Há 4 semanas	Há 1 semana	Hoje	Comportamento semanal*	Há 4 semanas	Há 1 semana	Hoje	Comportamento semanal*
IPCA (%)	0,47	0,48	0,48	= (1)	0,28	0,28	0,28	= (7)
IGP-DI (%)	0,45	0,54	0,75	▲ (5)	0,36	0,36	0,42	▲ (1)
IGP-M (%)	0,48	0,80	0,85	▲ (4)	0,40	0,45	0,45	= (1)
IPC-Fipe (%)	0,38	0,40	0,40	= (2)	0,28	0,28	0,32	▲ (1)
Taxa de câmbio - fim de período (R\$/US\$)	1,82	1,89	1,95	▲ (5)	1,80	1,88	1,93	▲ (4)
Meta Taxa Selic (%a.a.)	9,00	8,50	8,50	= (2)	-	-	-	▲

* comportamento dos indicadores desde o último Relatório de Mercado; os valores entre parênteses expressam o número de semanas em que vem ocorrendo o último comportamento
(▲ aumento, ▼ diminuição ou = estabilidade)

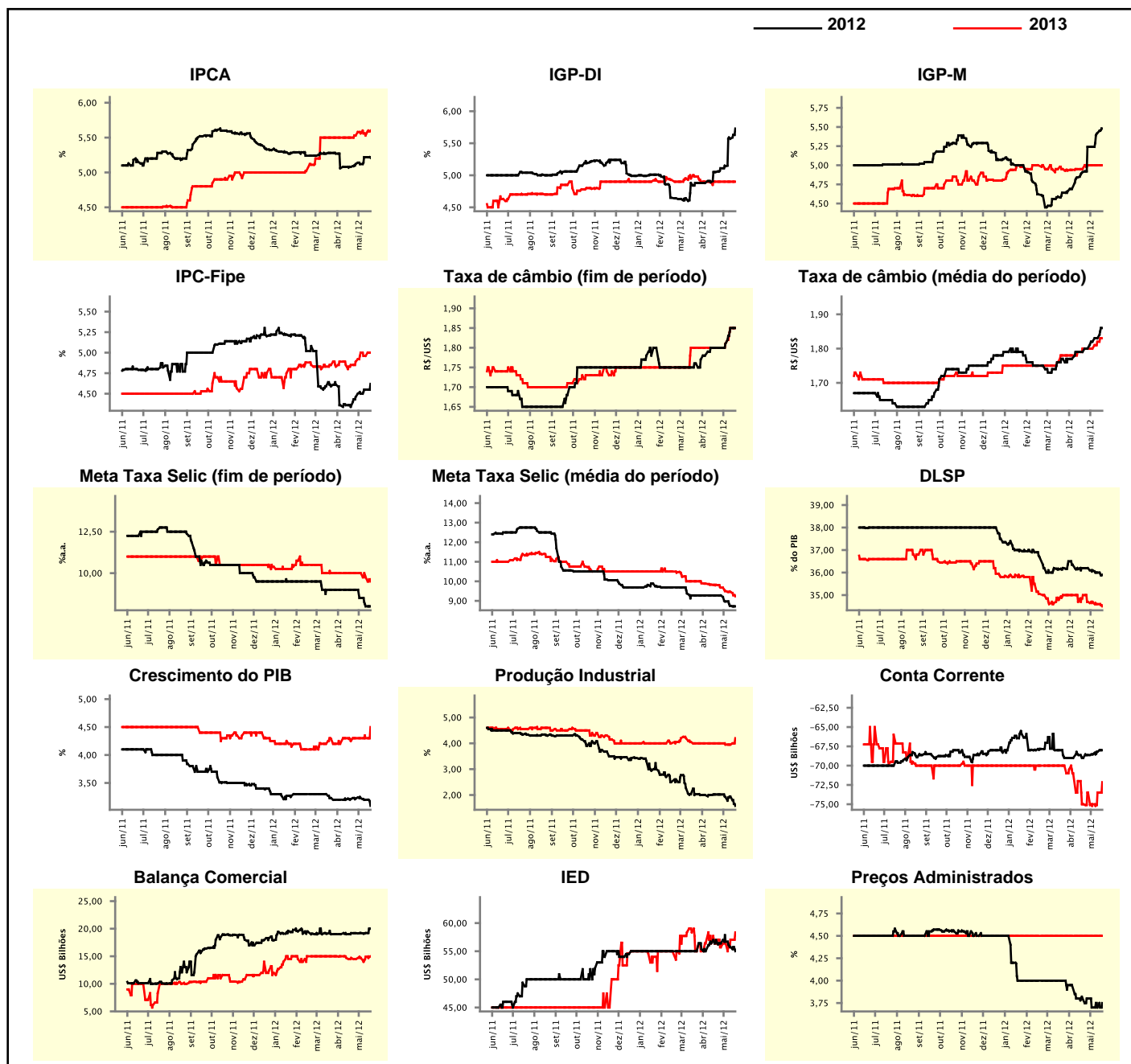


Expectativas de Mercado

Mediana - agregado	2012				2013			
	Há 4 semanas	Há 1 semana	Hoje	Comportamento semanal*	Há 4 semanas	Há 1 semana	Hoje	Comportamento semanal*
IPCA (%)	5,08	5,22	5,21	▼ (1)	5,50	5,53	5,60	▲ (1)
IGP-DI (%)	5,05	5,57	5,73	▲ (6)	4,90	4,90	4,90	▬ (7)
IGP-M (%)	4,91	5,42	5,48	▲ (2)	4,95	5,00	5,00	▬ (3)
IPC-Fipe (%)	4,34	4,55	4,62	▲ (4)	4,85	4,96	5,00	▲ (1)
Taxa de câmbio - fim de período (R\$/US\$)	1,80	1,85	1,85	▬ (1)	1,80	1,85	1,85	▬ (1)
Taxa de câmbio - média do período (R\$/US\$)	1,79	1,83	1,86	▲ (4)	1,80	1,82	1,83	▲ (2)
Meta Taxa Selic - fim de período (%a.a.)	9,00	8,00	8,00	▬ (1)	10,00	9,75	9,50	▼ (2)
Meta Taxa Selic - média do período (%a.a.)	9,28	8,75	8,72	▼ (3)	9,82	9,46	9,23	▼ (8)
Dívida Líquida do Setor Público (% do PIB)	36,20	36,00	35,90	▼ (3)	35,00	34,60	34,50	▼ (2)
PIB (% do crescimento)	3,21	3,20	3,09	▼ (2)	4,25	4,30	4,50	▲ (1)
Produção Industrial (% do crescimento)	2,02	1,94	1,58	▼ (1)	4,00	3,95	4,20	▲ (1)
Conta Corrente (US\$ Bilhões)	-69,00	-68,20	-68,00	▲ (4)	-75,00	-73,50	-72,14	▲ (2)
Balança Comercial (US\$ Bilhões)	19,20	19,22	20,00	▲ (1)	14,70	14,90	15,00	▲ (3)
Invest. Estrangeiro Direto (US\$ Bilhões)	57,00	55,74	55,00	▼ (2)	56,40	57,05	58,35	▲ (3)
Preços Administrados (%)	3,80	3,70	3,75	▲ (1)	4,50	4,50	4,50	▬ (119)

* comportamento dos indicadores desde o último Relatório de Mercado; os valores entre parênteses expressam o número de semanas em que vem ocorrendo o último comportamento

(▲ aumento, ▼ diminuição ou = estabilidade)



Expectativas de Mercado

Mediana - top 5 - curto prazo	mai/12				jun/12			
	Há 4 semanas	Há 1 semana	Hoje	Comportamento semanal*	Há 4 semanas	Há 1 semana	Hoje	Comportamento semanal*
IPCA (%)	0,46	0,50	0,50	▬ (3)	0,28	0,27	0,26	▼ (2)
IGP-DI (%)	0,43	0,50	0,80	▲ (2)	0,37	0,40	0,45	▲ (2)
IGP-M (%)	0,46	0,83	0,83	▬ (1)	0,44	0,48	0,48	▬ (1)
Taxa de câmbio - fim de período (R\$/US\$)	1,80	1,91	1,99	▲ (4)	1,78	1,90	1,98	▲ (1)
Meta Taxa Selic (%a.a.)	9,00	8,50	8,50	▬ (2)	-	-	-	-

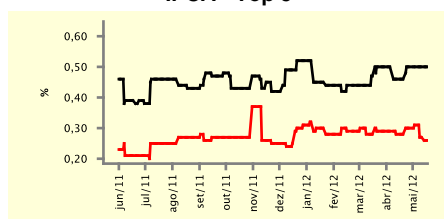
* comportamento dos indicadores desde o último Relatório de Mercado; os valores entre parênteses expressam o número de semanas em que vem ocorrendo o último comportamento

(▲ aumento, ▼ diminuição ou = estabilidade)

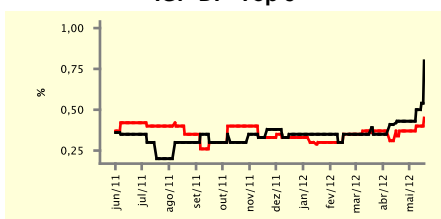
CURTO PRAZO

— mai/12 — jun/12

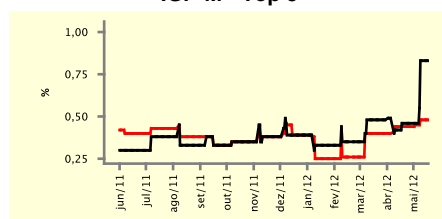
IPCA - Top 5



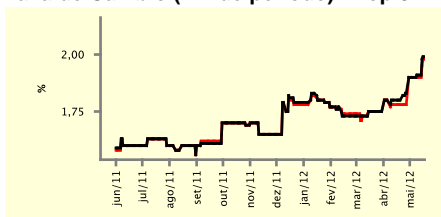
IGP-DI - Top 5



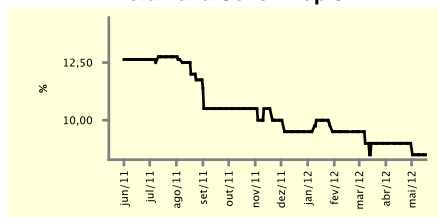
IGP-M - Top 5



Taxa de Câmbio (fim de período) - Top 5



Meta Taxa Selic - Top 5



Expectativas de Mercado

Mediana - top 5	2012				2013			
	Há 4 semanas	Há 1 semana	Hoje	Comportamento semanal*	Há 4 semanas	Há 1 semana	Hoje	Comportamento semanal*
Curto prazo								
IPCA (%)	5,03	5,05	5,18	▲ (2)	5,55	5,50	5,50	▬ (1)
IGP-DI (%)	5,11	5,68	5,89	▲ (2)	4,83	5,00	5,00	▬ (1)
IGP-M (%)	5,07	5,36	5,36	▬ (1)	4,50	4,60	4,60	▬ (1)
Taxa de câmbio - fim de período (R\$/US\$)	1,80	1,88	1,98	▲ (3)	1,78	1,80	1,80	▬ (2)
Meta Taxa Selic - fim de período (%a.a.)	9,00	8,00	8,00	▬ (1)	10,00	10,00	10,00	▬ (5)
Médio prazo								
IPCA (%)	4,91	5,22	5,22	▬ (1)	5,40	5,80	5,80	▬ (1)
IGP-DI (%)	4,41	5,56	5,56	▬ (1)	4,65	5,31	5,31	▬ (1)
IGP-M (%)	5,05	5,06	5,06	▬ (1)	5,10	5,00	5,00	▬ (1)
Taxa de câmbio - fim de período (R\$/US\$)	1,79	1,88	1,95	▲ (3)	1,80	1,84	1,90	▲ (2)
Meta Taxa Selic - fim de período (%a.a.)	9,00	8,00	8,00	▬ (1)	9,00	9,75	9,00	▼ (1)

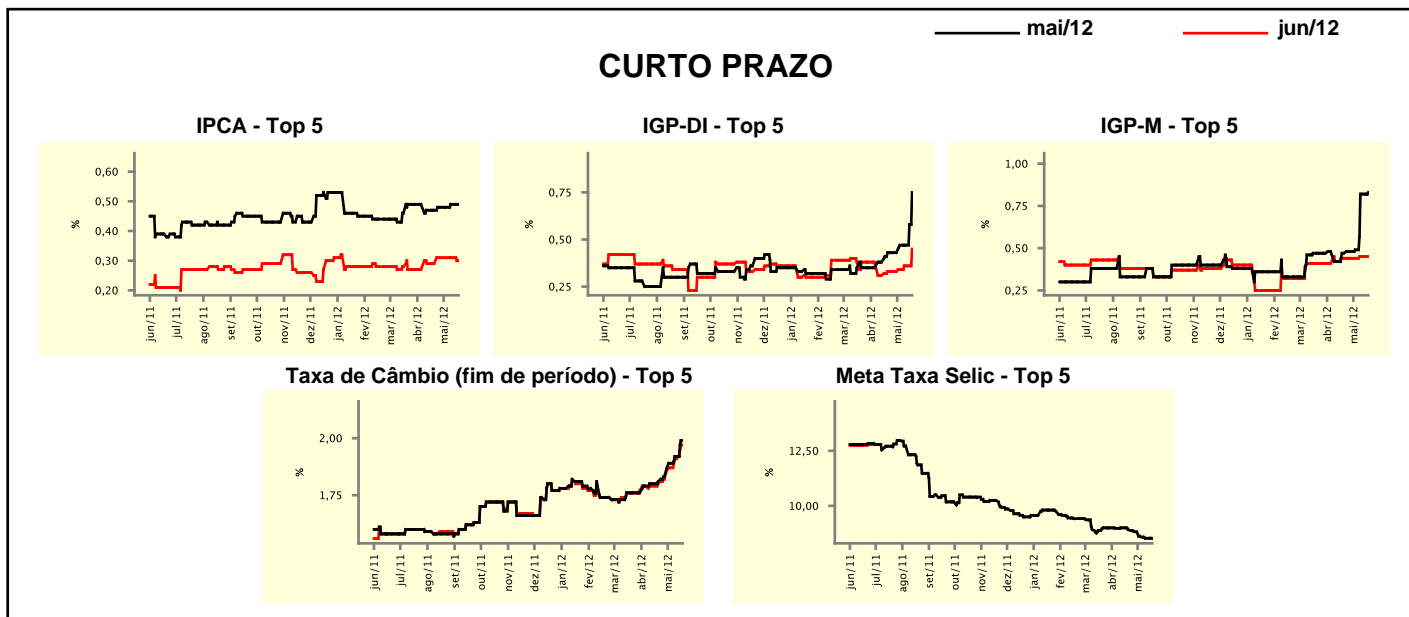
* comportamento dos indicadores desde o último Relatório de Mercado; os valores entre parênteses expressam o número de semanas em que vem ocorrendo o último comportamento

(▲ aumento, ▼ diminuição ou = estabilidade)

Expectativas de Mercado									
Média - top 5 - curto prazo	mai/12				jun/12				
	Há 4 semanas	Há 1 semana	Hoje	Comportamento semanal*	Há 4 semanas	Há 1 semana	Hoje	Comportamento semanal*	
IPCA (%)	0,47	0,49	0,49	= (1)	0,29	0,31	0,30	▼ (1)	
IGP-DI (%)	0,43	0,47	0,75	▲ (1)	0,33	0,36	0,45	▲ (3)	
IGP-M (%)	0,47	0,82	0,83	▲ (5)	0,44	0,45	0,45	= (1)	
Taxa de câmbio - fim de período (R\$/US\$)	1,81	1,92	1,99	▲ (7)	1,80	1,91	1,97	▲ (5)	
Meta Taxa Selic (%a.a.)	8,92	8,53	8,52	▼ (5)	-	-	-		

* comportamento dos indicadores desde o último Relatório de Mercado; os valores entre parênteses expressam o número de semanas em que vem ocorrendo o último comportamento

(▲ aumento, ▼ diminuição ou = estabilidade)



Expectativas de Mercado									
Média - top 5	2012				2013				
	Há 4 semanas	Há 1 semana	Hoje	Comportamento semanal*	Há 4 semanas	Há 1 semana	Hoje	Comportamento semanal*	
Curto prazo									
IPCA (%)	5,08	5,21	5,24	▲ (3)	5,50	5,45	5,45	= (1)	
IGP-DI (%)	5,17	5,57	5,91	▲ (5)	4,82	5,14	5,16	▲ (2)	
IGP-M (%)	5,05	5,45	5,45	= (1)	4,67	4,73	4,73	= (1)	
Taxa de câmbio - fim de período (R\$/US\$)	1,81	1,88	1,93	▲ (6)	1,81	1,82	1,83	▲ (1)	
Meta Taxa Selic - fim de período (%a.a.)	8,93	8,13	8,07	▼ (5)	10,05	9,67	9,61	▼ (4)	
Médio prazo									
IPCA (%)	4,90	5,20	5,20	= (1)	5,48	5,69	5,70	▲ (2)	
IGP-DI (%)	4,45	5,37	5,65	▲ (2)	4,65	5,50	5,51	▲ (2)	
IGP-M (%)	5,00	5,01	5,02	▲ (1)	5,20	4,93	4,93	= (1)	
Taxa de câmbio - fim de período (R\$/US\$)	1,79	1,90	1,92	▲ (5)	1,79	1,91	1,93	▲ (3)	
Meta Taxa Selic - fim de período (%a.a.)	9,00	8,10	7,90	▼ (4)	9,55	9,35	9,00	▼ (1)	

* comportamento dos indicadores desde o último Relatório de Mercado; os valores entre parênteses expressam o número de semanas em que vem ocorrendo o último comportamento

(▲ aumento, ▼ diminuição ou = estabilidade)