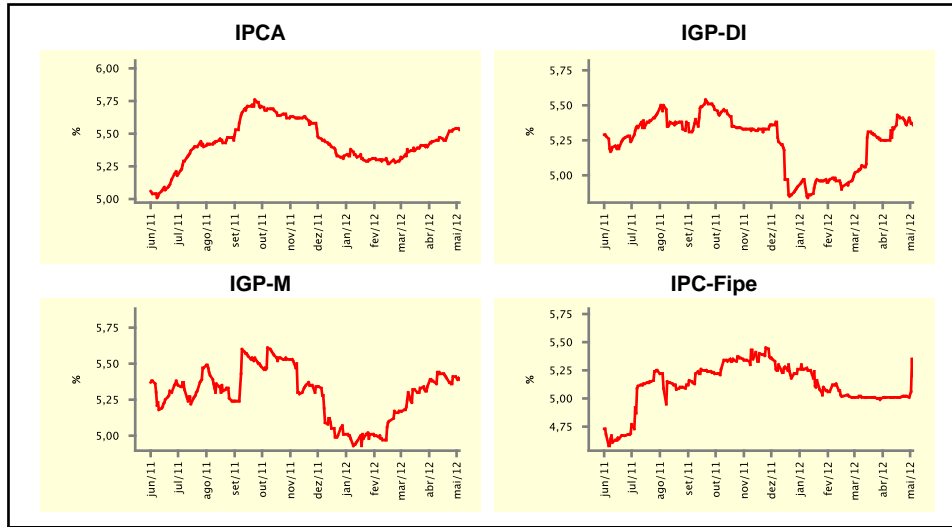


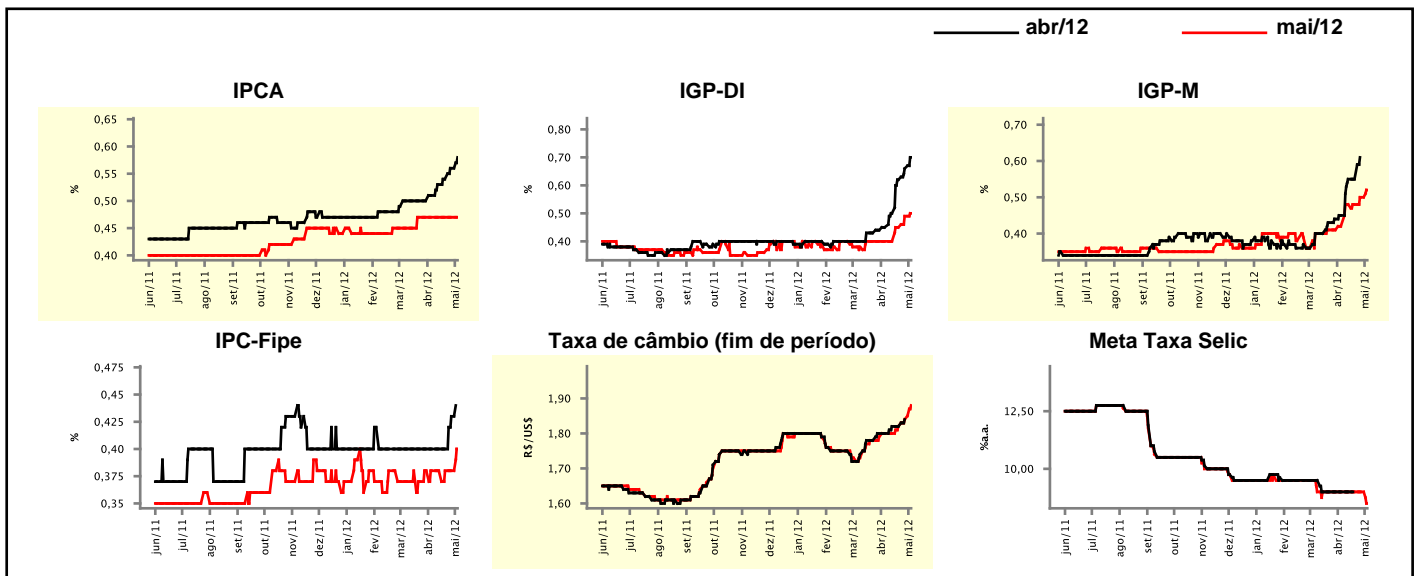
Expectativas de Mercado				
Inflação nos próximos 12 meses suavizada				
Mediana - agregado	Há 4 semanas	Há 1 semana	Hoje	Comportamento semanal*
IPCA (%)	5,44	5,53	5,53	= (1)
IGP-DI (%)	5,25	5,36	5,36	= (1)
IGP-M (%)	5,38	5,41	5,39	▼ (1)
IPC-Fipe (%)	5,01	5,02	5,20	▲ (2)

\* comportamento dos indicadores desde o último Relatório de Mercado; os valores entre parênteses expressam o número de semanas em que vem ocorrendo o último comportamento  
( ▲ aumento, ▼ diminuição ou = estabilidade)



Mediana - agregado	abr/12				mai/12			
	Há 4 semanas	Há 1 semana	Hoje	Comportamento semanal*	Há 4 semanas	Há 1 semana	Hoje	Comportamento semanal*
	IPCA (%)	0,51	0,56	0,58	▲ (5)	0,47	0,47	0,47
IGP-DI (%)	0,45	0,66	0,70	▲ (6)	0,40	0,49	0,50	▲ (3)
IGP-M (%)	0,45	-	-	-	0,42	0,50	0,52	▲ (2)
IPC-Fipe (%)	0,40	0,43	-	-	0,38	0,38	0,40	▲ (1)
Taxa de câmbio - fim de período (R\$/US\$)	1,80	1,84	-	-	1,80	1,84	1,88	▲ (3)
Meta Taxa Selic (%a.a.)	9,00	-	-	-	9,00	9,00	8,50	▼ (1)

\* comportamento dos indicadores desde o último Relatório de Mercado; os valores entre parênteses expressam o número de semanas em que vem ocorrendo o último comportamento  
( ▲ aumento, ▼ diminuição ou = estabilidade)

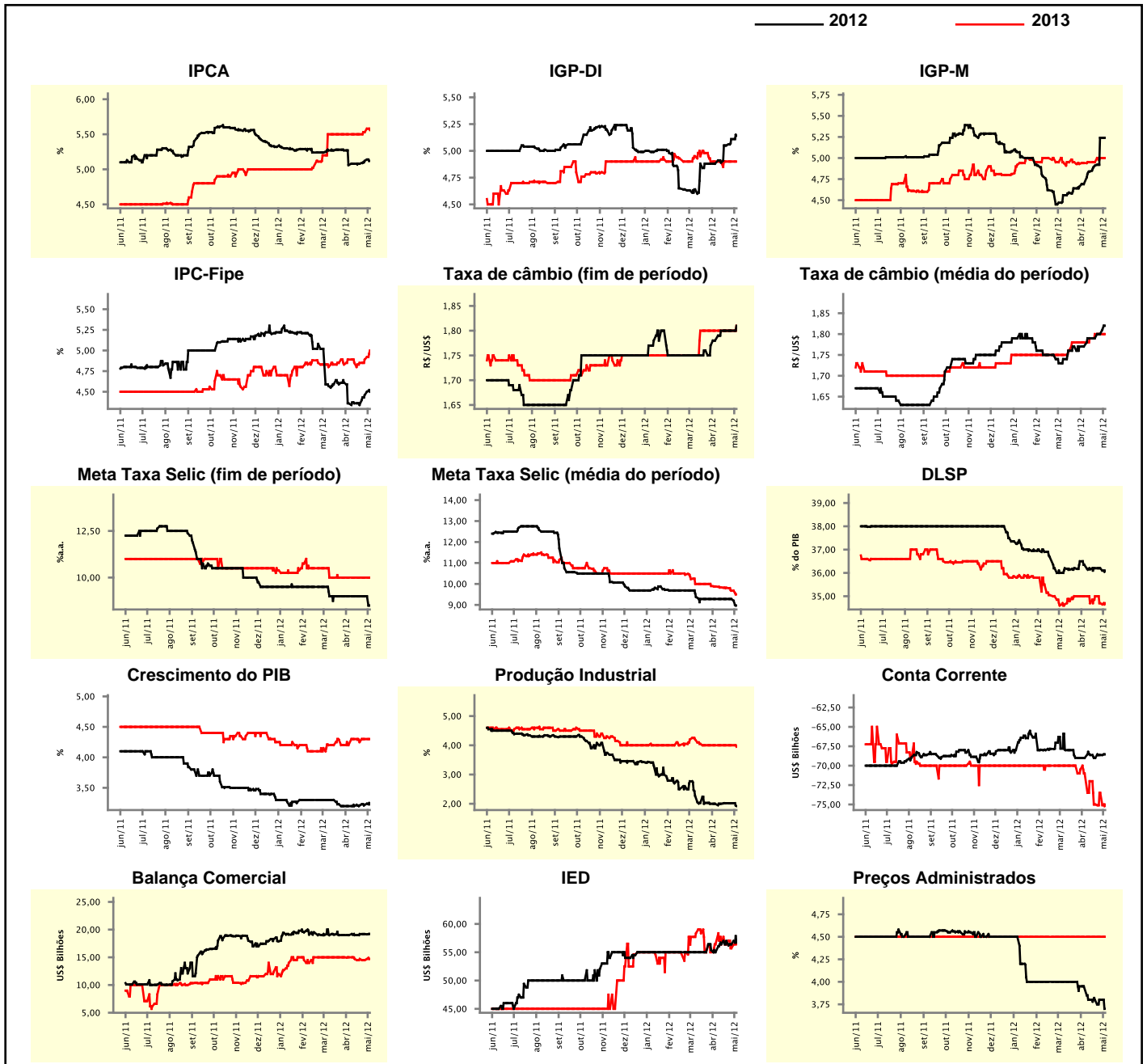


**Expectativas de Mercado**

Mediana - agregado	2012				2013			
	Há 4 semanas	Há 1 semana	Hoje	Comportamento semanal*	Há 4 semanas	Há 1 semana	Hoje	Comportamento semanal*
IPCA (%)	5,06	5,12	5,12	== (1)	5,50	5,53	5,56	▲ (2)
IGP-DI (%)	4,88	5,11	5,14	▲ (4)	4,90	4,90	4,90	== (5)
IGP-M (%)	4,69	5,24	5,24	== (1)	4,94	5,00	5,00	== (1)
IPC-Fipe (%)	4,36	4,46	4,50	▲ (2)	4,89	4,89	5,00	▲ (2)
Taxa de câmbio - fim de período (R\$/US\$)	1,78	1,80	1,81	▲ (1)	1,80	1,80	1,81	▲ (1)
Taxa de câmbio - média do período (R\$/US\$)	1,77	1,80	1,82	▲ (2)	1,78	1,80	1,80	== (2)
Meta Taxa Selic - fim de período (%a.a.)	9,00	9,00	8,50	▼ (1)	10,00	10,00	10,00	== (8)
Meta Taxa Selic - média do período (%a.a.)	9,28	9,28	8,97	▼ (1)	9,88	9,68	9,50	▼ (6)
Dívida Líquida do Setor Público (% do PIB)	36,35	36,20	36,10	▼ (1)	35,00	34,70	34,70	== (1)
PIB (% do crescimento)	3,20	3,22	3,23	▲ (3)	4,20	4,30	4,30	== (1)
Produção Industrial (% do crescimento)	2,00	2,02	1,92	▲ (1)	4,00	4,00	3,95	▼ (1)
Conta Corrente (US\$ Bilhões)	-69,00	-68,63	-68,54	▲ (2)	-71,00	-73,50	-75,00	▼ (1)
Balança Comercial (US\$ Bilhões)	19,00	19,20	19,22	▲ (1)	15,00	14,50	14,70	▲ (1)
Invest. Estrangeiro Direto (US\$ Bilhões)	55,00	56,40	56,70	▲ (1)	56,40	55,70	56,40	▲ (1)
Preços Administrados (%)	3,95	3,80	3,70	▼ (1)	4,50	4,50	4,50	== (117)

\* comportamento dos indicadores desde o último Relatório de Mercado; os valores entre parênteses expressam o número de semanas em que vem ocorrendo o último comportamento

( ▲ aumento, ▼ diminuição ou = estabilidade)



### Expectativas de Mercado

Mediana - top 5 - curto prazo	abr/12				mai/12			
	Há 4 semanas	Há 1 semana	Hoje	Comportamento semanal*	Há 4 semanas	Há 1 semana	Hoje	Comportamento semanal*
IPCA (%)	0,54	0,57	0,58	▲ (2)	0,50	0,50	0,50	≡ (1)
IGP-DI (%)	0,43	0,70	0,70	≡ (2)	0,35	0,43	0,43	≡ (2)
IGP-M (%)	0,45	-	-		0,49	0,46	0,46	≡ (2)
Taxa de câmbio - fim de período (R\$/US\$)	1,82	1,87	-		1,80	1,83	1,90	▲ (2)
Meta Taxa Selic (%a.a.)	9,00	-	-		9,00	9,00	8,50	▼ (1)

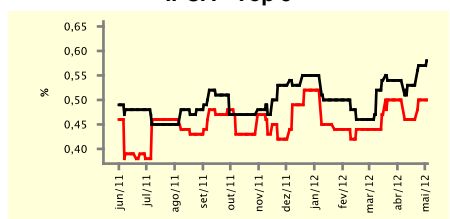
\* comportamento dos indicadores desde o último Relatório de Mercado; os valores entre parênteses expressam o número de semanas em que vem ocorrendo o último comportamento

( ▲ aumento, ▼ diminuição ou = estabilidade)

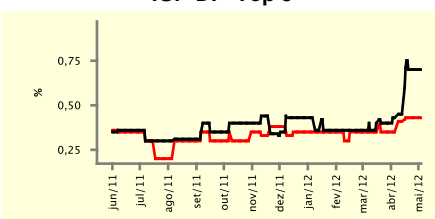
### CURTO PRAZO

— abr/12 — mai/12

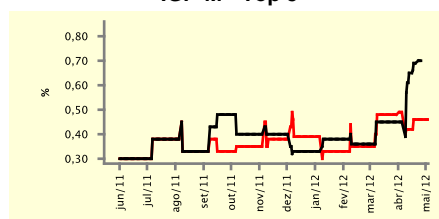
IPCA - Top 5



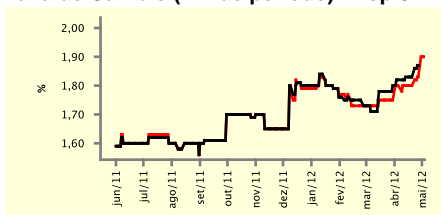
IGP-DI - Top 5



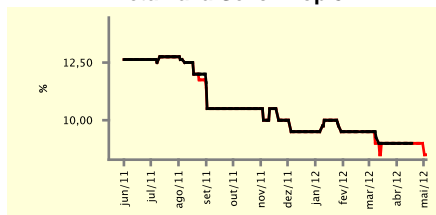
IGP-M - Top 5



Taxa de Câmbio (fim de período) - Top 5



Meta Taxa Selic - Top 5



### Expectativas de Mercado

Mediana - top 5	2012				2013			
	Há 4 semanas	Há 1 semana	Hoje	Comportamento semanal*	Há 4 semanas	Há 1 semana	Hoje	Comportamento semanal*
<b>Curto prazo</b>								
IPCA (%)	4,98	5,01	5,01	≡ (1)	5,50	5,55	5,55	≡ (3)
IGP-DI (%)	4,95	5,11	5,11	≡ (2)	4,66	4,83	4,83	≡ (3)
IGP-M (%)	4,69	5,24	5,28	▲ (4)	4,94	4,50	4,50	≡ (3)
Taxa de câmbio - fim de período (R\$/US\$)	1,80	1,80	1,85	▲ (1)	1,78	1,78	1,80	▲ (1)
Meta Taxa Selic - fim de período (%a.a.)	9,00	9,00	8,50	▼ (1)	10,13	10,00	10,00	≡ (3)
<b>Médio prazo</b>								
IPCA (%)	4,82	4,99	5,03	▲ (2)	5,10	5,40	5,40	≡ (3)
IGP-DI (%)	3,99	5,10	5,10	≡ (1)	4,50	5,00	5,00	≡ (1)
IGP-M (%)	4,80	5,24	5,34	▲ (4)	4,80	5,32	5,32	≡ (1)
Taxa de câmbio - fim de período (R\$/US\$)	1,75	1,79	1,84	▲ (1)	1,80	1,80	1,80	≡ (8)
Meta Taxa Selic - fim de período (%a.a.)	9,00	9,00	8,50	▼ (1)	10,00	9,00	8,75	▼ (1)

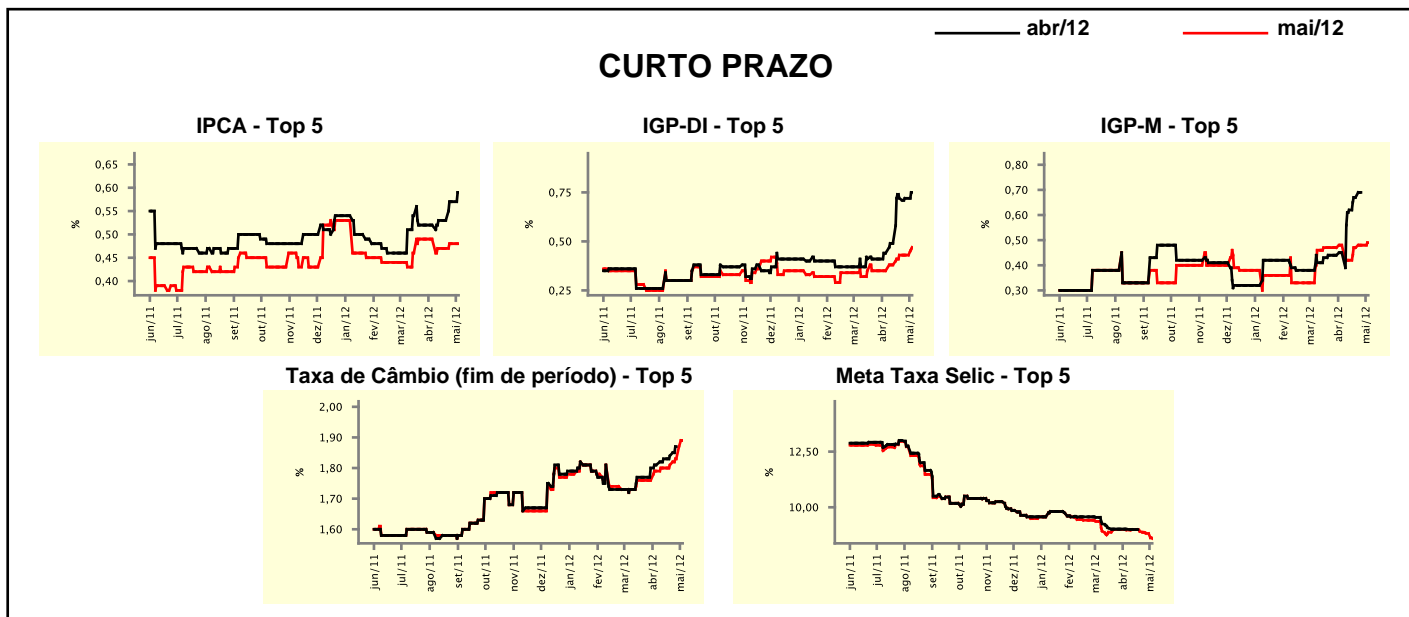
\* comportamento dos indicadores desde o último Relatório de Mercado; os valores entre parênteses expressam o número de semanas em que vem ocorrendo o último comportamento

( ▲ aumento, ▼ diminuição ou = estabilidade)

Expectativas de Mercado									
Média - top 5 - curto prazo	abr/12				mai/12				
	Há 4 semanas	Há 1 semana	Hoje	Comportamento semanal*	Há 4 semanas	Há 1 semana	Hoje	Comportamento semanal*	
IPCA (%)	0,52	0,57	0,59	▲ (2)	0,49	0,48	0,48	▬ (1)	
IGP-DI (%)	0,44	0,72	0,75	▲ (1)	0,35	0,43	0,47	▲ (1)	
IGP-M (%)	0,45	-	-		0,48	0,48	0,49	▲ (3)	
Taxa de câmbio - fim de período (R\$/US\$)	1,81	1,87	-		1,79	1,83	1,89	▲ (5)	
Meta Taxa Selic (%a.a.)	9,02	-	-		8,98	8,83	8,60	▼ (3)	

\* comportamento dos indicadores desde o último Relatório de Mercado; os valores entre parênteses expressam o número de semanas em que vem ocorrendo o último comportamento

( ▲ aumento, ▼ diminuição ou = estabilidade)



Expectativas de Mercado									
Média - top 5	2012				2013				
	Há 4 semanas	Há 1 semana	Hoje	Comportamento semanal*	Há 4 semanas	Há 1 semana	Hoje	Comportamento semanal*	
<b>Curto prazo</b>									
IPCA (%)	5,11	5,08	5,09	▲ (1)	5,41	5,47	5,47	▬ (1)	
IGP-DI (%)	4,85	5,18	5,25	▲ (3)	4,72	4,82	4,82	▬ (3)	
IGP-M (%)	4,84	5,25	5,27	▲ (9)	5,02	4,67	4,67	▬ (3)	
Taxa de câmbio - fim de período (R\$/US\$)	1,79	1,82	1,85	▲ (4)	1,81	1,81	1,83	▲ (1)	
Meta Taxa Selic - fim de período (%a.a.)	9,00	8,82	8,32	▼ (3)	10,06	9,93	9,79	▼ (2)	
<b>Médio prazo</b>									
IPCA (%)	4,92	5,00	5,02	▲ (2)	5,22	5,48	5,46	▼ (1)	
IGP-DI (%)	4,39	4,80	4,80	▬ (1)	4,67	4,95	4,95	▬ (1)	
IGP-M (%)	4,83	5,28	5,41	▲ (4)	5,03	5,29	5,29	▬ (1)	
Taxa de câmbio - fim de período (R\$/US\$)	1,78	1,81	1,82	▲ (3)	1,80	1,79	1,80	▲ (1)	
Meta Taxa Selic - fim de período (%a.a.)	9,00	8,90	8,40	▼ (2)	9,95	9,45	9,15	▼ (2)	

\* comportamento dos indicadores desde o último Relatório de Mercado; os valores entre parênteses expressam o número de semanas em que vem ocorrendo o último comportamento

( ▲ aumento, ▼ diminuição ou = estabilidade)