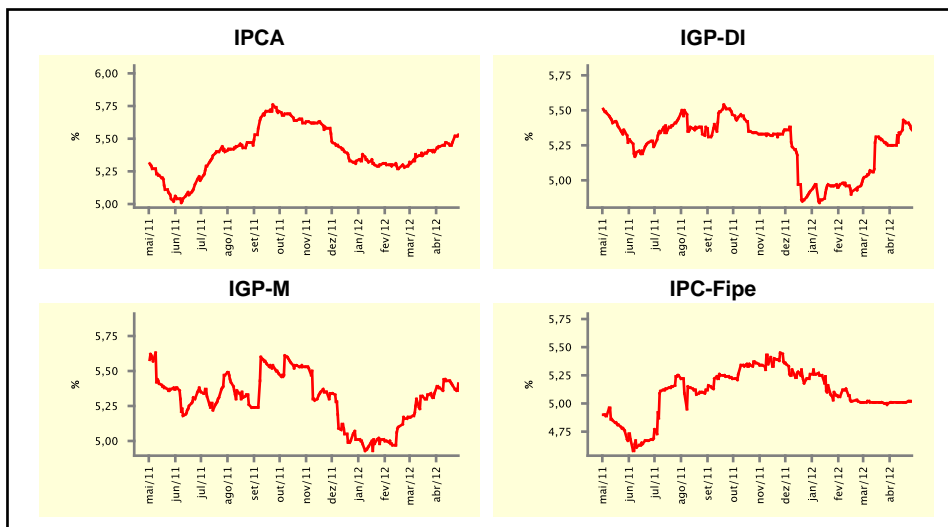


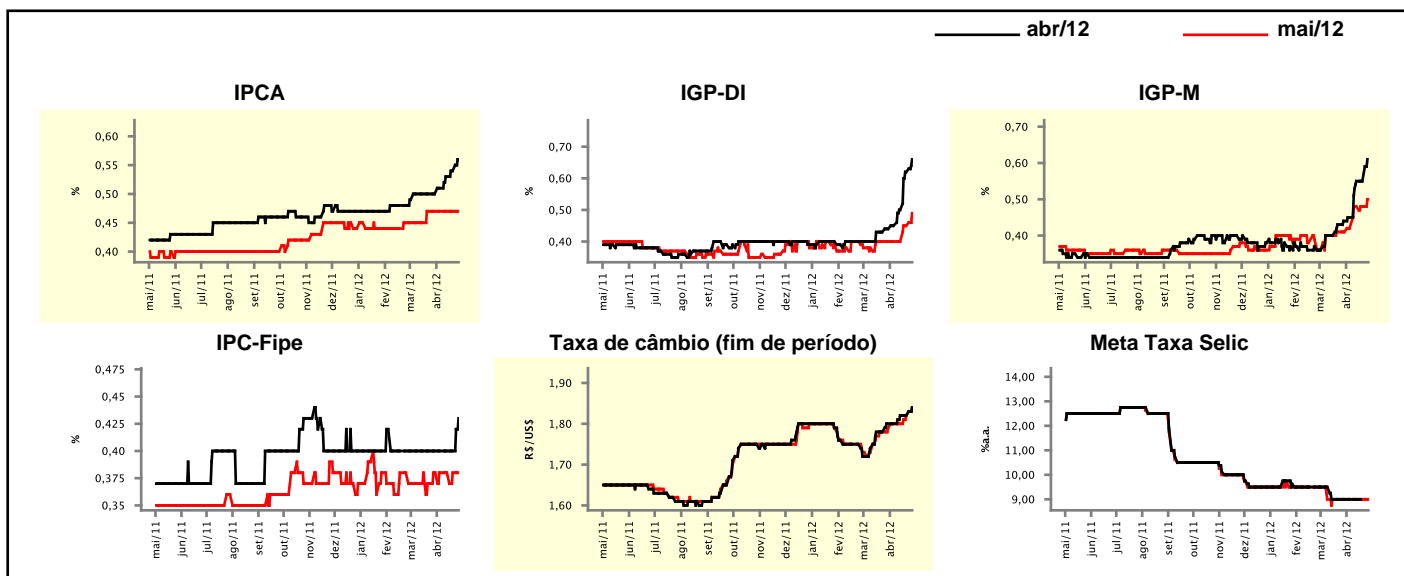
Expectativas de Mercado				
Inflação nos próximos 12 meses suavizada				
Mediana - agregado	Há 4 semanas	Há 1 semana	Hoje	Comportamento semanal*
IPCA (%)	5,40	5,47	5,53	▲ (1)
IGP-DI (%)	5,25	5,41	5,36	▼ (1)
IGP-M (%)	5,34	5,40	5,41	▲ (1)
IPC-Fipe (%)	5,00	5,01	5,02	▲ (1)

* comportamento dos indicadores desde o último Relatório de Mercado; os valores entre parênteses expressam o número de semanas em que vem ocorrendo o último comportamento
(▲ aumento, ▼ diminuição ou = estabilidade)



Mediana - agregado	abr/12				mai/12			
	Há 4 semanas	Há 1 semana	Hoje	Comportamento semanal*	Há 4 semanas	Há 1 semana	Hoje	Comportamento semanal*
IPCA (%)	0,50	0,54	0,56	▲ (4)	0,47	0,47	0,47	▬ (5)
IGP-DI (%)	0,44	0,62	0,66	▲ (5)	0,40	0,45	0,49	▲ (2)
IGP-M (%)	0,44	0,55	-	-	0,41	0,48	0,50	▲ (1)
IPC-Fipe (%)	0,40	0,40	0,43	▲ (1)	0,38	0,38	0,38	▬ (4)
Taxa de câmbio - fim de período (R\$/US\$)	1,80	1,82	1,84	▲ (1)	1,79	1,82	1,84	▲ (2)
Meta Taxa Selic (%a.a.)	9,00	-	-	-	9,00	9,00	9,00	▬ (7)

* comportamento dos indicadores desde o último Relatório de Mercado; os valores entre parênteses expressam o número de semanas em que vem ocorrendo o último comportamento
(▲ aumento, ▼ diminuição ou = estabilidade)

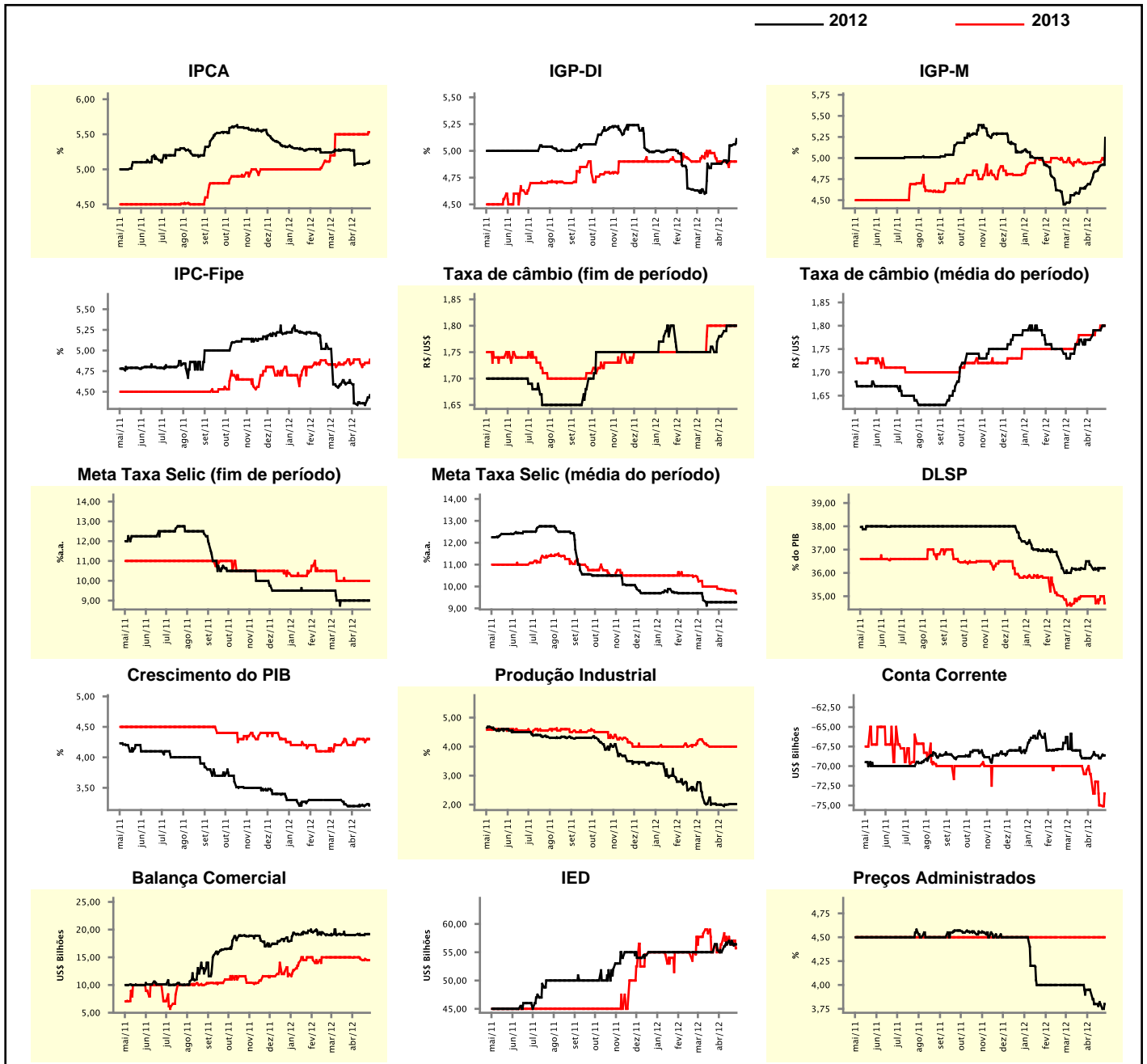


Expectativas de Mercado

Mediana - agregado	2012				2013			
	Há 4 semanas	Há 1 semana	Hoje	Comportamento semanal*	Há 4 semanas	Há 1 semana	Hoje	Comportamento semanal*
IPCA (%)	5,27	5,08	5,12	▲ (1)	5,50	5,50	5,53	▲ (1)
IGP-DI (%)	4,88	5,05	5,11	▲ (3)	4,90	4,90	4,90	▬ (4)
IGP-M (%)	4,66	4,91	5,24	▲ (8)	4,93	4,95	5,00	▲ (1)
IPC-Fipe (%)	4,61	4,34	4,46	▲ (1)	4,83	4,85	4,89	▲ (1)
Taxa de câmbio - fim de período (R\$/US\$)	1,77	1,80	1,80	▬ (2)	1,80	1,80	1,80	▬ (6)
Taxa de câmbio - média do período (R\$/US\$)	1,77	1,79	1,80	▲ (1)	1,78	1,80	1,80	▬ (1)
Meta Taxa Selic - fim de período (%a.a.)	9,00	9,00	9,00	▬ (7)	10,00	10,00	10,00	▬ (7)
Meta Taxa Selic - média do período (%a.a.)	9,28	9,28	9,28	▬ (6)	9,90	9,82	9,68	▼ (5)
Dívida Líquida do Setor Público (% do PIB)	36,50	36,20	36,20	▬ (1)	35,00	35,00	34,70	▼ (1)
PIB (% do crescimento)	3,20	3,21	3,22	▲ (2)	4,20	4,25	4,30	▲ (1)
Produção Industrial (% do crescimento)	2,00	2,02	2,02	▬ (1)	4,00	4,00	4,00	▬ (5)
Conta Corrente (US\$ Bilhões)	-69,00	-69,00	-68,63	▲ (1)	-70,50	-75,00	-73,50	▲ (1)
Balança Comercial (US\$ Bilhões)	19,00	19,20	19,20	▬ (1)	15,00	14,70	14,50	▼ (1)
Invest. Estrangeiro Direto (US\$ Bilhões)	55,37	57,00	56,40	▼ (1)	55,00	56,40	55,70	▼ (1)
Preços Administrados (%)	3,95	3,80	3,80	▬ (2)	4,50	4,50	4,50	▬ (116)

* comportamento dos indicadores desde o último Relatório de Mercado; os valores entre parênteses expressam o número de semanas em que vem ocorrendo o último comportamento

(▲ aumento, ▼ diminuição ou = estabilidade)



Expectativas de Mercado

Mediana - top 5 - curto prazo	abr/12				mai/12			
	Há 4 semanas	Há 1 semana	Hoje	Comportamento semanal*	Há 4 semanas	Há 1 semana	Hoje	Comportamento semanal*
IPCA (%)	0,54	0,53	0,57	▲ (1)	0,50	0,46	0,50	▲ (1)
IGP-DI (%)	0,40	0,70	0,70	▬ (1)	0,35	0,43	0,43	▬ (1)
IGP-M (%)	0,45	0,69	-		0,48	0,46	0,46	▬ (1)
Taxa de câmbio - fim de período (R\$/US\$)	1,80	1,83	1,87	▲ (1)	1,75	1,80	1,83	▲ (1)
Meta Taxa Selic (%a.a.)	9,00	-	-		9,00	9,00	9,00	▬ (7)

* comportamento dos indicadores desde o último Relatório de Mercado; os valores entre parênteses expressam o número de semanas em que vem ocorrendo o último comportamento

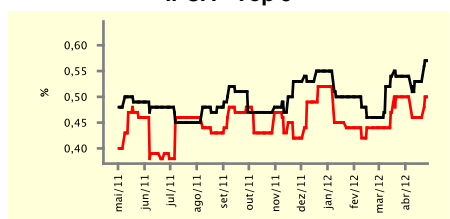
(▲ aumento, ▼ diminuição ou = estabilidade)

CURTO PRAZO

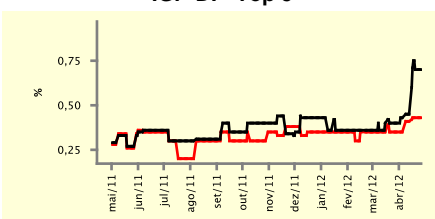
— abr/12

— mai/12

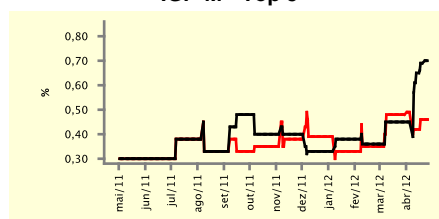
IPCA - Top 5



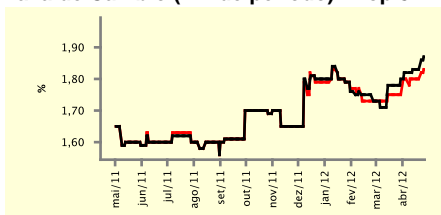
IGP-DI - Top 5



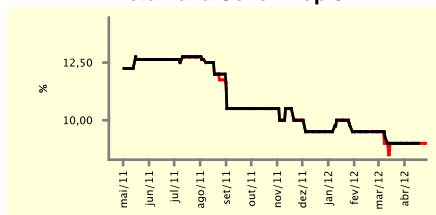
IGP-M - Top 5



Taxa de Câmbio (fim de período) - Top 5



Meta Taxa Selic - Top 5



Expectativas de Mercado

Mediana - top 5	2012				2013			
	Há 4 semanas	Há 1 semana	Hoje	Comportamento semanal*	Há 4 semanas	Há 1 semana	Hoje	Comportamento semanal*
Curto prazo								
IPCA (%)	5,19	5,03	5,01	▼ (1)	5,50	5,55	5,55	▬ (2)
IGP-DI (%)	4,95	5,11	5,11	▬ (1)	4,50	4,83	4,83	▬ (2)
IGP-M (%)	4,69	5,07	5,24	▲ (3)	4,94	4,50	4,50	▬ (2)
Taxa de câmbio - fim de período (R\$/US\$)	1,80	1,80	1,80	▬ (6)	1,78	1,78	1,78	▬ (7)
Meta Taxa Selic - fim de período (%a.a.)	9,00	9,00	9,00	▬ (7)	10,13	10,00	10,00	▬ (2)
Médio prazo								
IPCA (%)	5,27	4,91	4,99	▲ (1)	5,10	5,40	5,40	▬ (2)
IGP-DI (%)	3,99	4,41	5,10	▲ (1)	4,50	4,65	5,00	▲ (1)
IGP-M (%)	4,80	5,05	5,24	▲ (3)	4,80	5,10	5,32	▲ (1)
Taxa de câmbio - fim de período (R\$/US\$)	1,75	1,79	1,79	▬ (1)	1,80	1,80	1,80	▬ (7)
Meta Taxa Selic - fim de período (%a.a.)	9,00	9,00	9,00	▬ (6)	10,00	9,00	9,00	▬ (2)

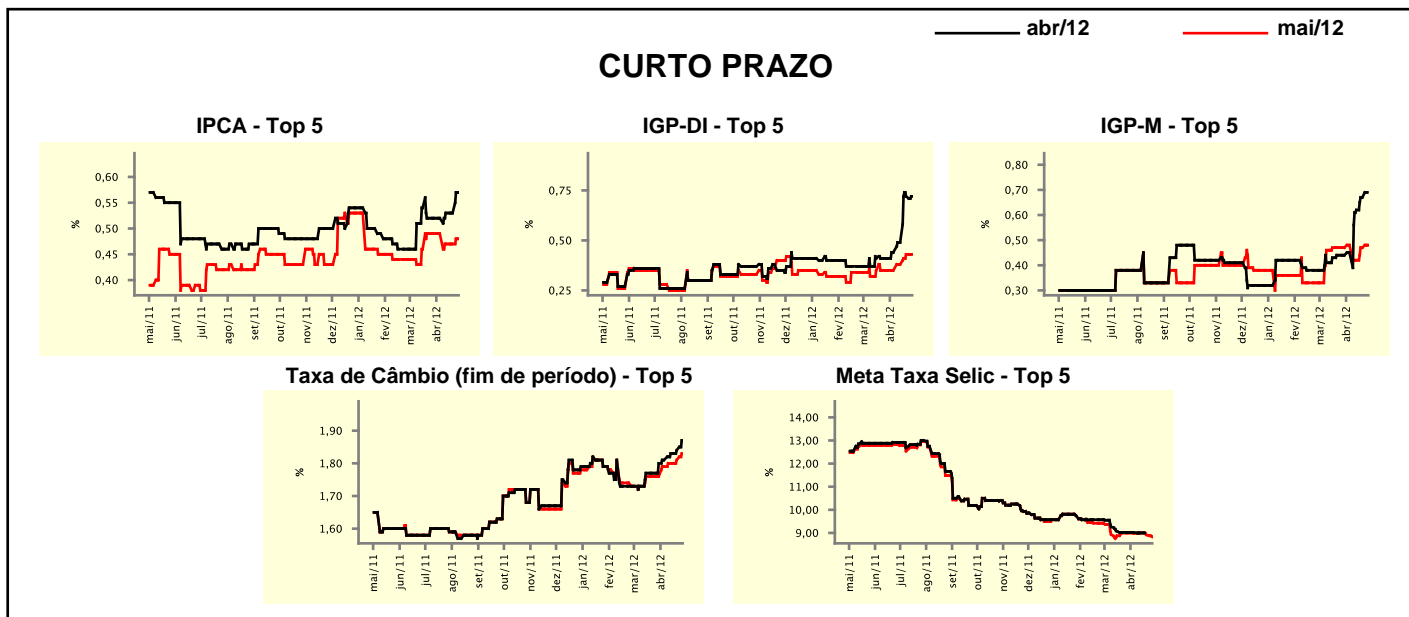
* comportamento dos indicadores desde o último Relatório de Mercado; os valores entre parênteses expressam o número de semanas em que vem ocorrendo o último comportamento

(▲ aumento, ▼ diminuição ou = estabilidade)

Expectativas de Mercado								
Média - top 5 - curto prazo	abr/12				mai/12			
	Há 4 semanas	Há 1 semana	Hoje	Comportamento semanal*	Há 4 semanas	Há 1 semana	Hoje	Comportamento semanal*
IPCA (%)	0,52	0,53	0,57	▲ (1)	0,49	0,47	0,48	▲ (1)
IGP-DI (%)	0,41	0,72	0,72	▬ (1)	0,35	0,43	0,43	▬ (1)
IGP-M (%)	0,44	0,67	-		0,47	0,47	0,48	▲ (2)
Taxa de câmbio - fim de período (R\$/US\$)	1,80	1,84	1,87	▲ (5)	1,76	1,81	1,83	▲ (4)
Meta Taxa Selic (%a.a.)	9,02	-	-		9,00	8,92	8,83	▼ (2)

* comportamento dos indicadores desde o último Relatório de Mercado; os valores entre parênteses expressam o número de semanas em que vem ocorrendo o último comportamento

(▲ aumento, ▼ diminuição ou = estabilidade)



Expectativas de Mercado								
Média - top 5	2012				2013			
	Há 4 semanas	Há 1 semana	Hoje	Comportamento semanal*	Há 4 semanas	Há 1 semana	Hoje	Comportamento semanal*
Curto prazo								
IPCA (%)	5,29	5,08	5,08	▬ (2)	5,41	5,50	5,47	▼ (1)
IGP-DI (%)	4,83	5,17	5,18	▲ (2)	4,62	4,82	4,82	▬ (2)
IGP-M (%)	4,79	5,05	5,25	▲ (8)	5,02	4,67	4,67	▬ (2)
Taxa de câmbio - fim de período (R\$/US\$)	1,79	1,81	1,82	▲ (3)	1,81	1,81	1,81	▬ (7)
Meta Taxa Selic - fim de período (%a.a.)	9,04	8,93	8,82	▼ (2)	10,07	10,05	9,93	▼ (1)
Médio prazo								
IPCA (%)	5,19	4,90	5,00	▲ (1)	5,22	5,48	5,48	▬ (2)
IGP-DI (%)	4,39	4,45	4,80	▲ (1)	4,67	4,65	4,95	▲ (1)
IGP-M (%)	4,83	5,00	5,28	▲ (3)	5,03	5,20	5,29	▲ (1)
Taxa de câmbio - fim de período (R\$/US\$)	1,78	1,79	1,81	▲ (2)	1,80	1,79	1,79	▬ (2)
Meta Taxa Selic - fim de período (%a.a.)	9,00	9,00	8,90	▼ (1)	9,95	9,55	9,45	▼ (1)

* comportamento dos indicadores desde o último Relatório de Mercado; os valores entre parênteses expressam o número de semanas em que vem ocorrendo o último comportamento

(▲ aumento, ▼ diminuição ou = estabilidade)