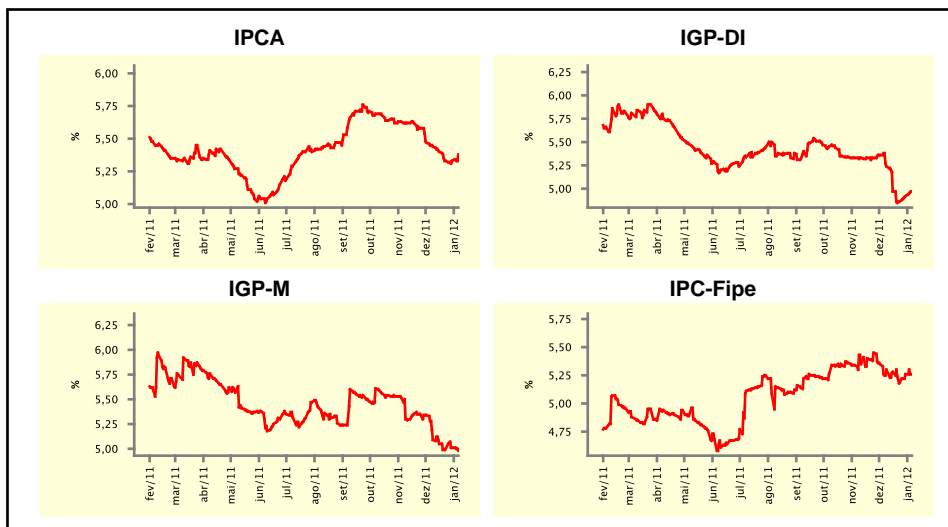


Expectativas de Mercado				
Inflação nos próximos 12 meses suavizada				
Mediana - agregado	Há 4 semanas	Há 1 semana	Hoje	Comportamento semanal*
IPCA (%)	5,44	5,33	5,38	▲ (1)
IGP-DI (%)	5,24	4,92	4,97	▲ (2)
IGP-M (%)	5,09	5,01	4,98	▼ (1)
IPC-Fipe (%)	5,30	5,26	5,26	▬ (1)

* comportamento dos indicadores desde o último Relatório de Mercado; os valores entre parênteses expressam o número de semanas em que vem ocorrendo o último comportamento

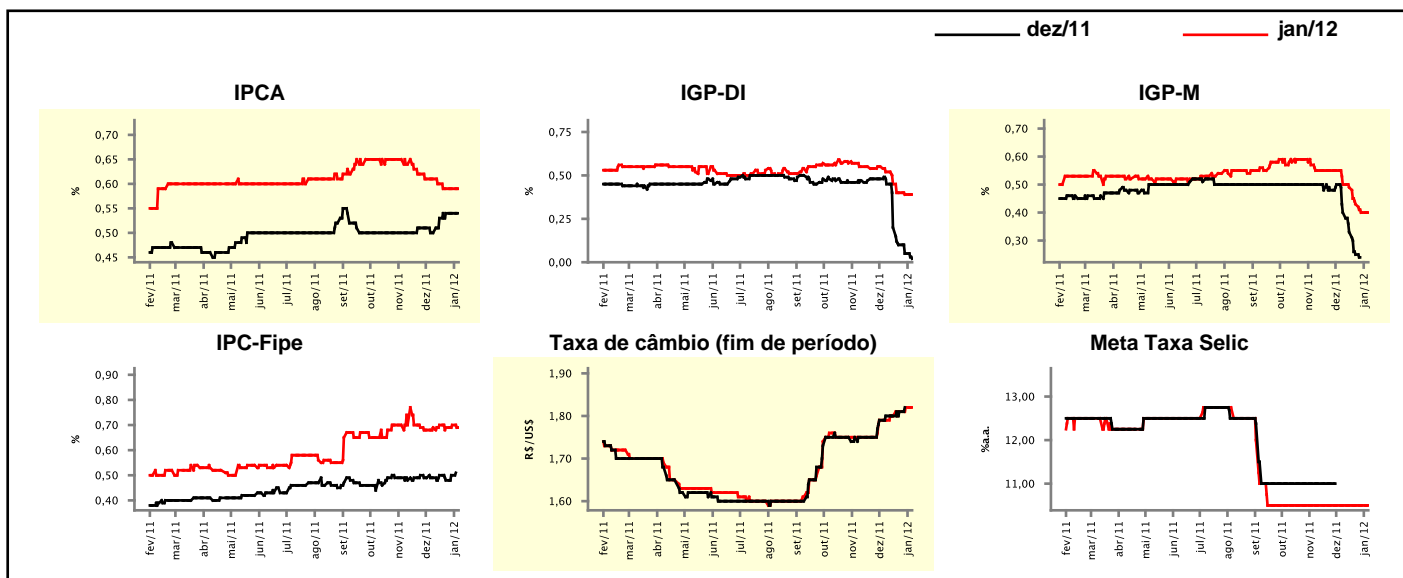
(▲ aumento, ▼ diminuição ou = estabilidade)



Mediana - agregado	Expectativas de Mercado							
	dez/11				jan/12			
	Há 4 semanas	Há 1 semana	Hoje	Comportamento semanal*	Há 4 semanas	Há 1 semana	Hoje	Comportamento semanal*
IPCA (%)	0,50	0,54	-		0,61	0,59	0,59	▬ (2)
IGP-DI (%)	0,45	0,05	0,02	▼ (5)	0,52	0,39	0,39	▬ (1)
IGP-M (%)	0,40	-	-		0,50	0,40	0,40	▬ (1)
IPC-Fipe (%)	0,49	0,50	-		0,69	0,70	0,69	▼ (1)
Taxa de câmbio - fim de período (R\$/US\$)	1,80	-	-		1,79	1,82	1,82	▬ (1)
Meta Taxa Selic (%a.a.)	-	-	-		10,50	10,50	10,50	▬ (16)

* comportamento dos indicadores desde o último Relatório de Mercado; os valores entre parênteses expressam o número de semanas em que vem ocorrendo o último comportamento

(▲ aumento, ▼ diminuição ou = estabilidade)

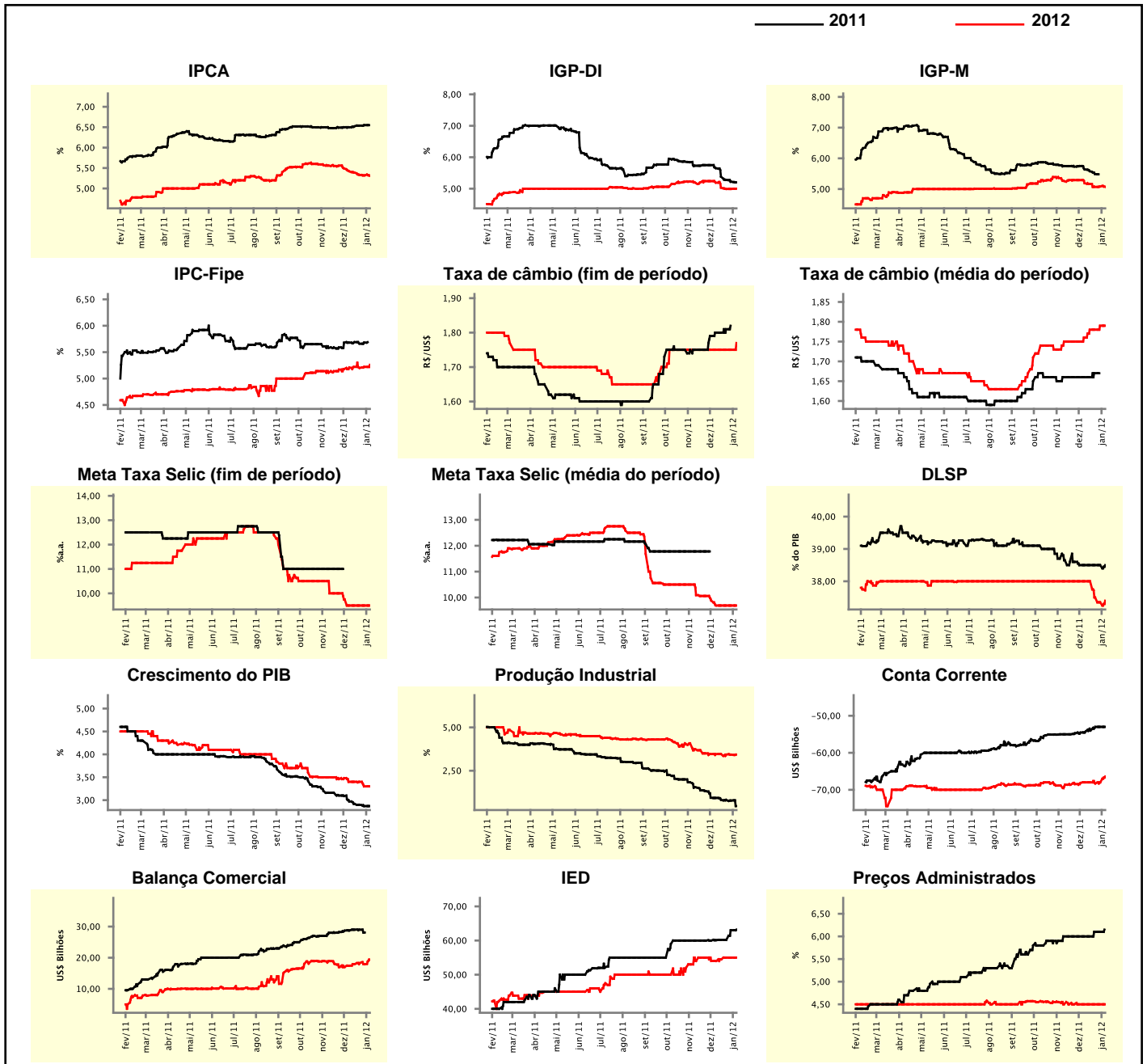


Expectativas de Mercado

Mediana - agregado	2011				2012			
	Há 4 semanas	Há 1 semana	Hoje	Comportamento semanal*	Há 4 semanas	Há 1 semana	Hoje	Comportamento semanal*
IPCA (%)	6,50	6,55	-		5,42	5,32	5,31	▼ (6)
IGP-DI (%)	5,65	5,22	5,20	▼ (5)	5,19	4,99	5,00	▲ (1)
IGP-M (%)	5,64	-	-		5,19	5,08	5,07	▼ (1)
IPC-Fipe (%)	5,68	5,68	-		5,21	5,22	5,26	▲ (2)
Taxa de câmbio - fim de período (R\$/US\$)	1,80	-	-		1,75	1,75	1,77	▲ (1)
Taxa de câmbio - média do período (R\$/US\$)	1,66	-	-		1,76	1,79	1,79	▬ (1)
Meta Taxa Selic - fim de período (%a.a.)	-	-	-		9,50	9,50	9,50	▬ (4)
Meta Taxa Selic - média do período (%a.a.)	-	-	-		9,69	9,69	9,69	▬ (4)
Dívida Líquida do Setor Público (% do PIB)	38,50	38,50	38,50	▬ (5)	38,00	37,35	37,40	▲ (1)
PIB (% do crescimento)	2,97	2,87	2,87	▬ (1)	3,40	3,30	3,30	▬ (1)
Produção Industrial (% do crescimento)	0,93	0,78	0,46	▼ (2)	3,46	3,43	3,43	▬ (2)
Conta Corrente (US\$ Bilhões)	-54,30	-53,00	-53,00	▬ (2)	-68,00	-68,00	-66,40	▲ (2)
Balança Comercial (US\$ Bilhões)	28,77	28,10	-		17,45	17,90	19,40	▲ (1)
Invest. Estrangeiro Direto (US\$ Bilhões)	60,10	63,00	63,20	▲ (2)	54,00	55,00	55,00	▬ (2)
Preços Administrados (%)	6,00	6,10	-		4,50	4,50	4,50	▬ (8)

* comportamento dos indicadores desde o último Relatório de Mercado; os valores entre parênteses expressam o número de semanas em que vem ocorrendo o último comportamento

(▲ aumento, ▼ diminuição ou = estabilidade)



Expectativas de Mercado

Mediana - top 5 - curto prazo	dez/11				jan/12			
	Há 4 semanas	Há 1 semana	Hoje	Comportamento semanal*	Há 4 semanas	Há 1 semana	Hoje	Comportamento semanal*
IPCA (%)	0,54	0,55	-		0,62	0,52	0,55	▲ (1)
IGP-DI (%)	0,48	-0,06	-0,07	▼ (1)	0,55	0,29	0,29	▬ (2)
IGP-M (%)	0,29	-	-		0,37	0,37	0,37	▬ (4)
Taxa de câmbio - fim de período (R\$/US\$)	1,79	-	-		1,80	1,82	1,82	▬ (3)
Meta Taxa Selic (%a.a.)	-	-	-		10,50	10,50	10,50	▬ (18)

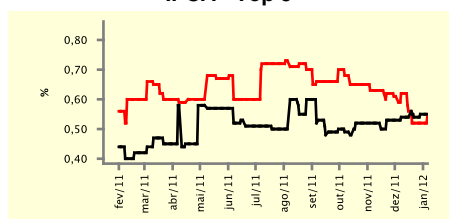
* comportamento dos indicadores desde o último Relatório de Mercado; os valores entre parênteses expressam o número de semanas em que vem ocorrendo o último comportamento

(▲ aumento, ▼ diminuição ou = estabilidade)

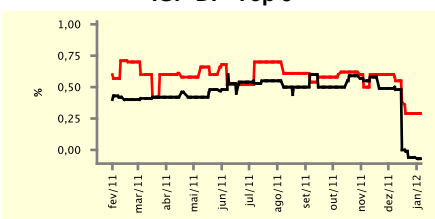
CURTO PRAZO

— dez/11 — jan/12

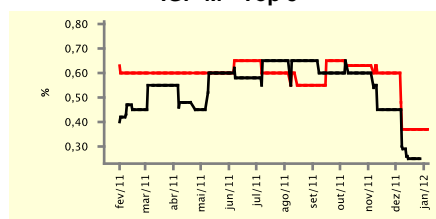
IPCA - Top 5



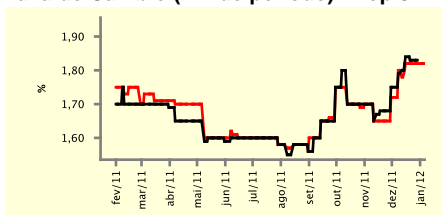
IGP-DI - Top 5



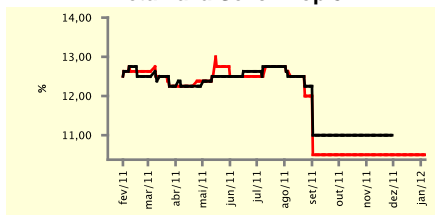
IGP-M - Top 5



Taxa de Câmbio (fim de período) - Top 5



Meta Taxa Selic - Top 5



Expectativas de Mercado

Mediana - top 5	2011				2012			
	Há 4 semanas	Há 1 semana	Hoje	Comportamento semanal*	Há 4 semanas	Há 1 semana	Hoje	Comportamento semanal*
Curto prazo								
IPCA (%)	6,55	6,56	-		5,50	5,35	5,35	▬ (2)
IGP-DI (%)	5,67	5,11	5,10	▼ (1)	5,15	4,97	4,97	▬ (3)
IGP-M (%)	5,53	-	-		4,99	4,99	4,99	▬ (4)
Taxa de câmbio - fim de período (R\$/US\$)	1,79	-	-		1,75	1,75	1,75	▬ (2)
Meta Taxa Selic - fim de período (%a.a.)	-	-	-		9,50	9,50	9,50	▬ (4)
Médio prazo								
IPCA (%)	6,48	6,54	-		5,35	5,27	5,27	▬ (2)
IGP-DI (%)	5,63	5,27	5,22	▼ (5)	5,08	5,37	5,21	▼ (1)
IGP-M (%)	5,62	-	-		5,01	4,83	4,75	▼ (5)
Taxa de câmbio - fim de período (R\$/US\$)	1,80	-	-		1,88	1,93	1,93	▬ (2)
Meta Taxa Selic - fim de período (%a.a.)	-	-	-		9,00	9,00	9,00	▬ (4)

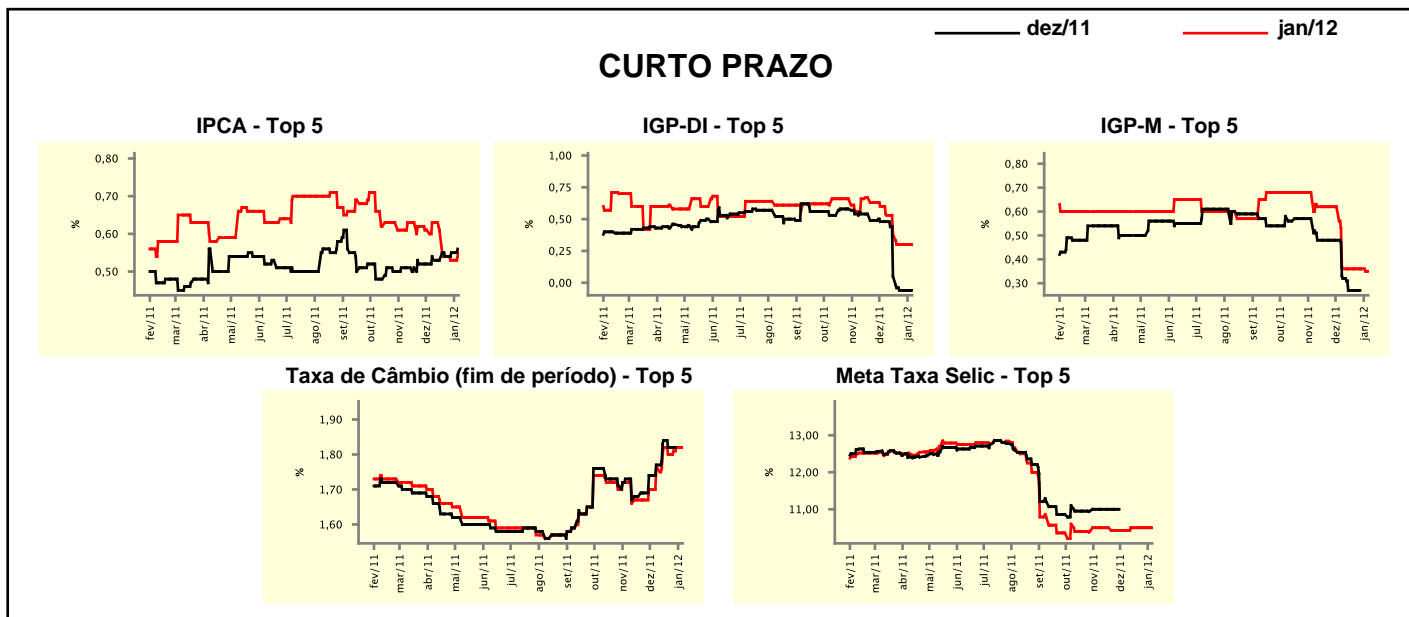
* comportamento dos indicadores desde o último Relatório de Mercado; os valores entre parênteses expressam o número de semanas em que vem ocorrendo o último comportamento

(▲ aumento, ▼ diminuição ou = estabilidade)

Expectativas de Mercado								
Média - top 5 - curto prazo	dez/11				jan/12			
	Há 4 semanas	Há 1 semana	Hoje	Comportamento semanal*	Há 4 semanas	Há 1 semana	Hoje	Comportamento semanal*
IPCA (%)	0,53	0,55	-		0,63	0,53	0,55	▲ (1)
IGP-DI (%)	0,48	-0,06	-0,06	▬ (2)	0,53	0,30	0,30	▬ (2)
IGP-M (%)	0,32	-	-		0,36	0,36	0,35	▼ (1)
Taxa de câmbio - fim de período (R\$/US\$)	1,77	-	-		1,76	1,82	1,82	▬ (1)
Meta Taxa Selic (%a.a.)	-	-	-		10,43	10,50	10,50	▬ (3)

* comportamento dos indicadores desde o último Relatório de Mercado; os valores entre parênteses expressam o número de semanas em que vem ocorrendo o último comportamento

(▲ aumento, ▼ diminuição ou = estabilidade)



Expectativas de Mercado								
Média - top 5	2011				2012			
	Há 4 semanas	Há 1 semana	Hoje	Comportamento semanal*	Há 4 semanas	Há 1 semana	Hoje	Comportamento semanal*
Curto prazo								
IPCA (%)	6,54	6,56	-		5,55	5,42	5,46	▲ (1)
IGP-DI (%)	5,66	5,11	5,10	▼ (1)	5,37	5,19	5,19	▬ (2)
IGP-M (%)	5,56	-	-		4,92	4,91	4,90	▼ (1)
Taxa de câmbio - fim de período (R\$/US\$)	1,77	-	-		1,74	1,77	1,77	▬ (1)
Meta Taxa Selic - fim de período (%a.a.)	-	-	-		9,68	9,68	9,68	▬ (2)
Médio prazo								
IPCA (%)	6,48	6,55	-		5,38	5,23	5,24	▲ (1)
IGP-DI (%)	5,61	5,29	5,18	▼ (7)	5,26	5,37	5,22	▼ (1)
IGP-M (%)	5,64	-	-		4,93	4,75	4,71	▼ (5)
Taxa de câmbio - fim de período (R\$/US\$)	1,75	-	-		1,81	1,86	1,86	▬ (2)
Meta Taxa Selic - fim de período (%a.a.)	-	-	-		9,00	8,90	8,90	▬ (3)

* comportamento dos indicadores desde o último Relatório de Mercado; os valores entre parênteses expressam o número de semanas em que vem ocorrendo o último comportamento

(▲ aumento, ▼ diminuição ou = estabilidade)