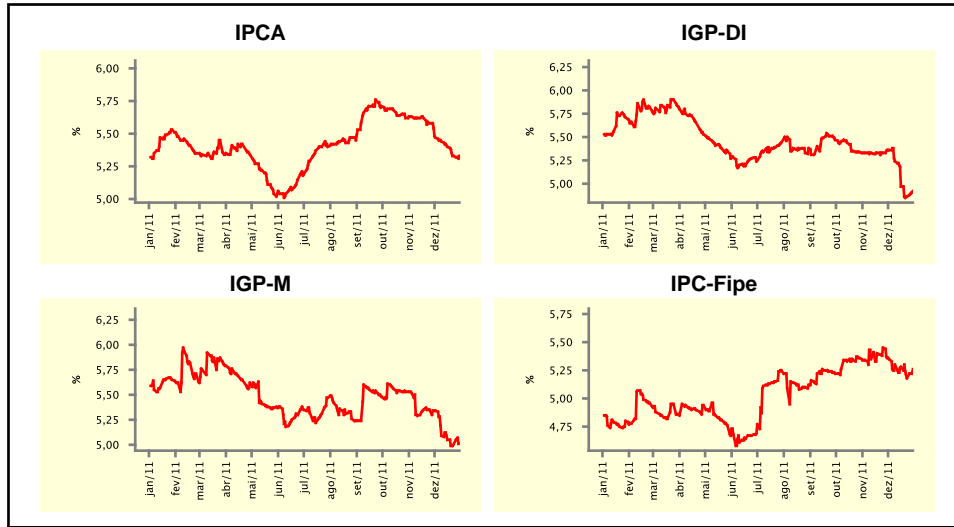


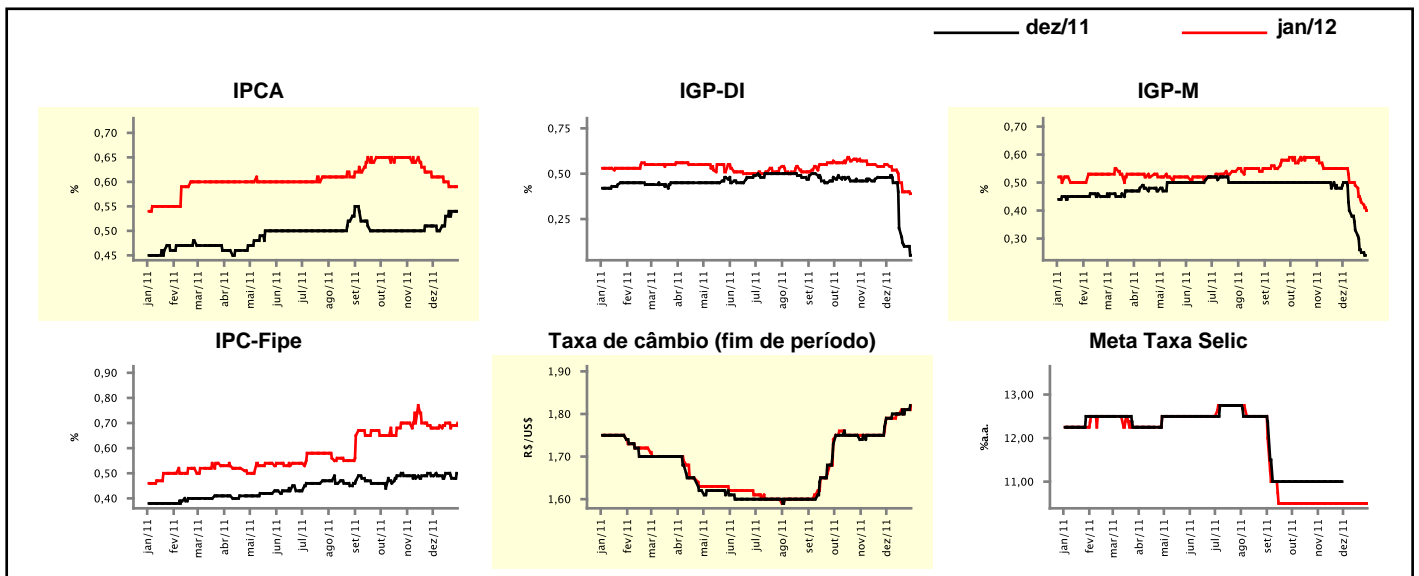
Expectativas de Mercado				
Inflação nos próximos 12 meses suavizada				
Mediana - agregado	Há 4 semanas	Há 1 semana	Hoje	Comportamento semanal*
IPCA (%)	5,47	5,33	5,33	= (1)
IGP-DI (%)	5,36	4,86	4,92	▲ (1)
IGP-M (%)	5,34	5,00	5,01	▲ (1)
IPC-Fipe (%)	5,35	5,18	5,26	▲ (1)

\* comportamento dos indicadores desde o último Relatório de Mercado; os valores entre parênteses expressam o número de semanas em que vem ocorrendo o último comportamento  
( ▲ aumento, ▼ diminuição ou = estabilidade)



Mediana - agregado	Expectativas de Mercado							
	dez/11				jan/12			
	Há 4 semanas	Há 1 semana	Hoje	Comportamento semanal*	Há 4 semanas	Há 1 semana	Hoje	Comportamento semanal*
IPCA (%)	0,51	0,54	0,54	= (1)	0,61	0,59	0,59	= (1)
IGP-DI (%)	0,48	0,10	0,05	▼ (4)	0,55	0,40	0,39	▼ (4)
IGP-M (%)	0,50	0,25	-	▲ (1)	0,55	0,43	0,40	▼ (4)
IPC-Fipe (%)	0,49	0,48	0,50	▲ (1)	0,68	0,69	0,70	▲ (1)
Taxa de câmbio - fim de período (R\$/US\$)	1,79	1,81	-	-	1,79	1,81	1,82	▲ (3)
Meta Taxa Selic (%a.a.)	-	-	-	-	10,50	10,50	10,50	= (15)

\* comportamento dos indicadores desde o último Relatório de Mercado; os valores entre parênteses expressam o número de semanas em que vem ocorrendo o último comportamento  
( ▲ aumento, ▼ diminuição ou = estabilidade)

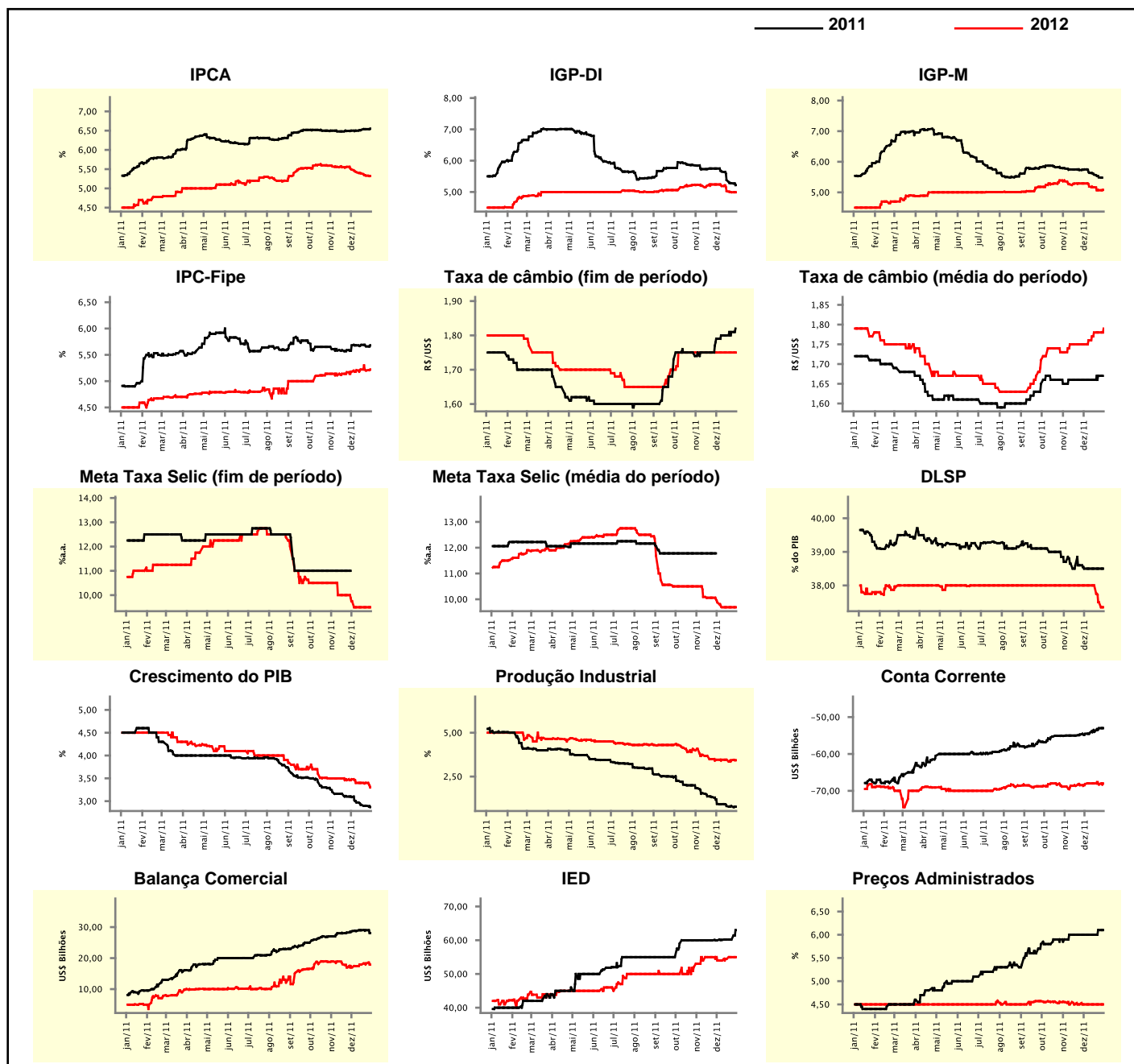


## Expectativas de Mercado

Mediana - agregado	2011				2012			
	Há 4 semanas	Há 1 semana	Hoje	Comportamento semanal*	Há 4 semanas	Há 1 semana	Hoje	Comportamento semanal*
IPCA (%)	6,50	6,54	6,55	▲ (3)	5,49	5,33	5,32	▼ (5)
IGP-DI (%)	5,75	5,28	5,22	▼ (4)	5,24	4,99	4,99	▬ (1)
IGP-M (%)	5,75	5,49	-	-	5,29	5,07	5,08	▲ (1)
IPC-Fipe (%)	5,68	5,66	5,68	▲ (1)	5,18	5,20	5,22	▲ (1)
Taxa de câmbio - fim de período (R\$/US\$)	1,79	1,81	-	-	1,75	1,75	1,75	▬ (12)
Taxa de câmbio - média do período (R\$/US\$)	1,66	1,67	-	-	1,75	1,78	1,79	▲ (1)
Meta Taxa Selic - fim de período (%a.a.)	-	-	-	-	9,75	9,50	9,50	▬ (3)
Meta Taxa Selic - média do período (%a.a.)	-	-	-	-	9,88	9,69	9,69	▬ (3)
Dívida Líquida do Setor Público (% do PIB)	38,50	38,50	38,50	▬ (4)	38,00	37,50	37,35	▼ (2)
PIB (% do crescimento)	3,09	2,90	2,87	▼ (6)	3,48	3,40	3,30	▼ (1)
Produção Industrial (% do crescimento)	0,94	0,82	0,78	▼ (1)	3,46	3,43	3,43	▬ (1)
Conta Corrente (US\$ Bilhões)	-54,53	-53,00	-53,00	▬ (1)	-68,15	-68,30	-68,00	▲ (1)
Balança Comercial (US\$ Bilhões)	28,70	29,00	28,10	▼ (1)	17,00	18,28	17,90	▼ (1)
Invest. Estrangeiro Direto (US\$ Bilhões)	60,00	60,20	63,00	▲ (1)	54,00	55,00	55,00	▬ (1)
Preços Administrados (%)	6,00	6,10	6,10	▬ (1)	4,50	4,50	4,50	▬ (7)

\* comportamento dos indicadores desde o último Relatório de Mercado; os valores entre parênteses expressam o número de semanas em que vem ocorrendo o último comportamento

( ▲ aumento, ▼ diminuição ou = estabilidade)



### Expectativas de Mercado

Mediana - top 5 - curto prazo	dez/11				jan/12			
	Há 4 semanas	Há 1 semana	Hoje	Comportamento semanal*	Há 4 semanas	Há 1 semana	Hoje	Comportamento semanal*
IPCA (%)	0,53	0,54	0,55	▲ (1)	0,61	0,52	0,52	≡ (1)
IGP-DI (%)	0,49	-0,06	-0,06	≡ (1)	0,60	0,29	0,29	≡ (1)
IGP-M (%)	0,45	0,25	-		0,60	0,37	0,37	≡ (3)
Taxa de câmbio - fim de período (R\$/US\$)	1,75	1,83	-		1,72	1,82	1,82	≡ (2)
Meta Taxa Selic (%a.a.)	-	-	-		10,50	10,50	10,50	≡ (17)

\* comportamento dos indicadores desde o último Relatório de Mercado; os valores entre parênteses expressam o número de semanas em que vem ocorrendo o último comportamento

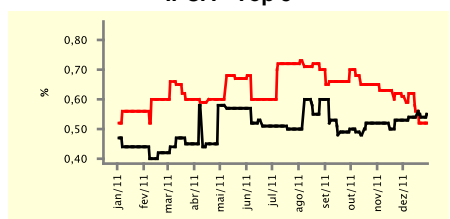
( ▲ aumento, ▼ diminuição ou = estabilidade)

### CURTO PRAZO

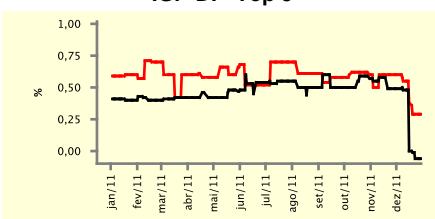
— dez/11

— jan/12

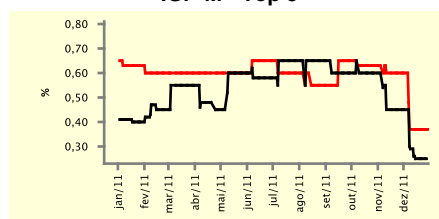
IPCA - Top 5



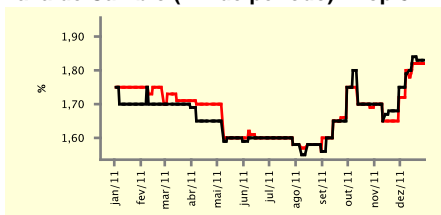
IGP-DI - Top 5



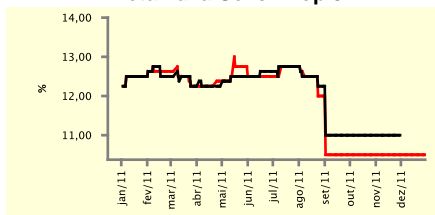
IGP-M - Top 5



Taxa de Câmbio (fim de período) - Top 5



Meta Taxa Selic - Top 5



### Expectativas de Mercado

Mediana - top 5	2011				2012			
	Há 4 semanas	Há 1 semana	Hoje	Comportamento semanal*	Há 4 semanas	Há 1 semana	Hoje	Comportamento semanal*
<b>Curto prazo</b>								
IPCA (%)	6,51	6,55	6,56	▲ (1)	5,47	5,35	5,35	≡ (1)
IGP-DI (%)	5,70	5,11	5,11	≡ (1)	5,33	4,97	4,97	≡ (2)
IGP-M (%)	5,69	5,48	-		5,80	4,99	4,99	≡ (3)
Taxa de câmbio - fim de período (R\$/US\$)	1,75	1,83	-		1,65	1,75	1,75	≡ (1)
Meta Taxa Selic - fim de período (%a.a.)	-	-	-		10,00	9,50	9,50	≡ (3)
<b>Médio prazo</b>								
IPCA (%)	6,51	6,52	6,54	▲ (2)	5,27	5,27	5,27	≡ (1)
IGP-DI (%)	5,79	5,39	5,27	▼ (4)	5,48	4,93	5,37	▲ (1)
IGP-M (%)	5,73	5,36	-		5,43	4,86	4,83	▼ (4)
Taxa de câmbio - fim de período (R\$/US\$)	1,80	1,80	-		1,90	1,93	1,93	≡ (1)
Meta Taxa Selic - fim de período (%a.a.)	-	-	-		9,50	9,00	9,00	≡ (3)

\* comportamento dos indicadores desde o último Relatório de Mercado; os valores entre parênteses expressam o número de semanas em que vem ocorrendo o último comportamento

( ▲ aumento, ▼ diminuição ou = estabilidade)

**Expectativas de Mercado**

Média - top 5 - curto prazo	dez/11				jan/12			
	Há 4 semanas	Há 1 semana	Hoje	Comportamento semanal*	Há 4 semanas	Há 1 semana	Hoje	Comportamento semanal*
	IPCA (%)	0,52	0,54	0,55	▲ (2)	0,61	0,54	0,53
IGP-DI (%)	0,48	-0,06	-0,06	▬ (1)	0,60	0,30	0,30	▬ (1)
IGP-M (%)	0,48	0,27	-		0,62	0,36	0,36	▬ (3)
Taxa de câmbio - fim de período (R\$/US\$)	1,74	1,82	-		1,70	1,80	1,82	▲ (1)
Meta Taxa Selic (%a.a.)	-	-	-		10,43	10,50	10,50	▬ (2)

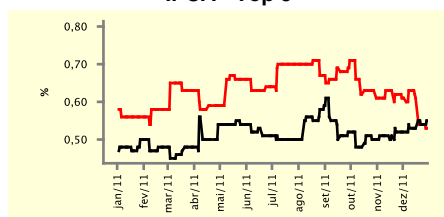
\* comportamento dos indicadores desde o último Relatório de Mercado; os valores entre parênteses expressam o número de semanas em que vem ocorrendo o último comportamento

( ▲ aumento, ▼ diminuição ou = estabilidade)

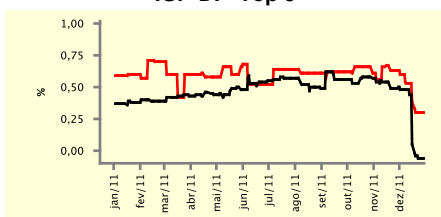
**CURTO PRAZO**

— dez/11 — jan/12

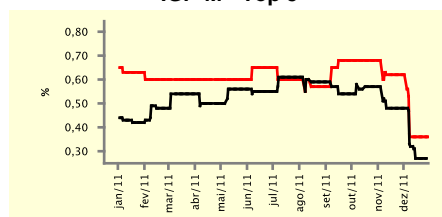
**IPCA - Top 5**



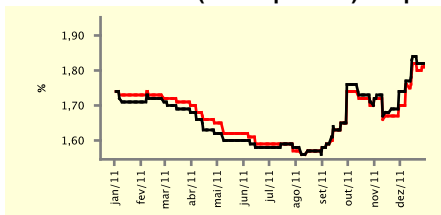
**IGP-DI - Top 5**



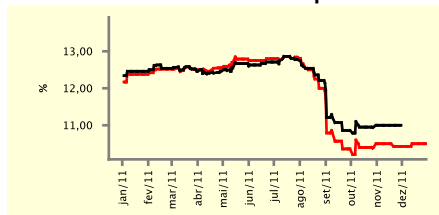
**IGP-M - Top 5**



**Taxa de Câmbio (fim de período) - Top 5**



**Meta Taxa Selic - Top 5**



**Expectativas de Mercado**

Média - top 5	2011				2012			
	Há 4 semanas	Há 1 semana	Hoje	Comportamento semanal*	Há 4 semanas	Há 1 semana	Hoje	Comportamento semanal*
	<b>Curto prazo</b>							
IPCA (%)	6,51	6,55	6,56	▲ (2)	5,48	5,42	5,42	▬ (1)
IGP-DI (%)	5,77	5,11	5,11	▬ (1)	5,47	5,19	5,19	▬ (1)
IGP-M (%)	5,72	5,50	-		5,69	4,91	4,91	▬ (2)
Taxa de câmbio - fim de período (R\$/US\$)	1,74	1,82	-		1,66	1,76	1,77	▲ (1)
Meta Taxa Selic - fim de período (%a.a.)	-	-	-		9,93	9,68	9,68	▬ (1)
<b>Médio prazo</b>								
IPCA (%)	6,49	6,52	6,55	▲ (2)	5,20	5,23	5,23	▬ (1)
IGP-DI (%)	5,79	5,39	5,29	▼ (6)	5,61	5,15	5,37	▲ (1)
IGP-M (%)	5,74	5,39	-		5,45	4,76	4,75	▼ (4)
Taxa de câmbio - fim de período (R\$/US\$)	1,81	1,81	-		1,88	1,86	1,86	▬ (1)
Meta Taxa Selic - fim de período (%a.a.)	-	-	-		9,20	8,90	8,90	▬ (2)

\* comportamento dos indicadores desde o último Relatório de Mercado; os valores entre parênteses expressam o número de semanas em que vem ocorrendo o último comportamento

( ▲ aumento, ▼ diminuição ou = estabilidade)