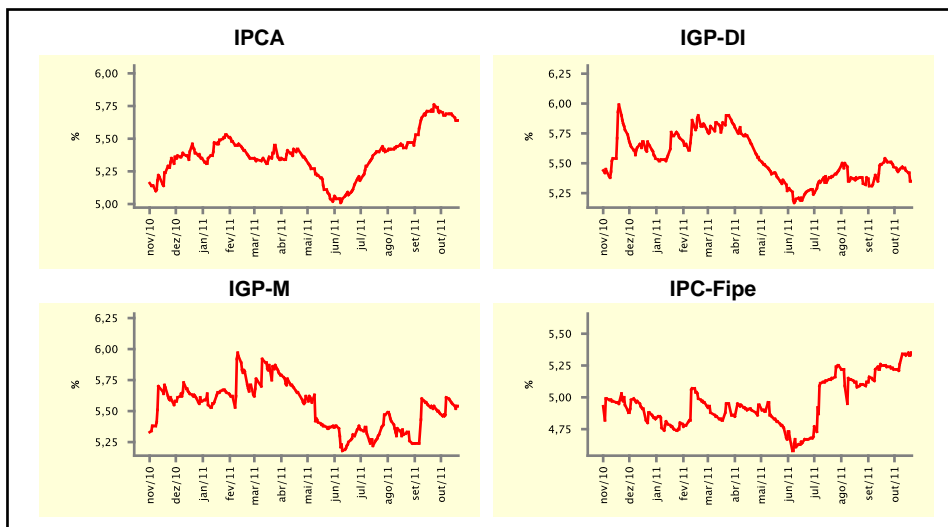


Expectativas de Mercado				
Inflação nos próximos 12 meses suavizada				
Mediana - agregado	Há 4 semanas	Há 1 semana	Hoje	Comportamento semanal*
IPCA (%)	5,76	5,68	5,64	▼ (4)
IGP-DI (%)	5,51	5,44	5,35	▼ (4)
IGP-M (%)	5,54	5,56	5,54	▼ (2)
IPC-Fipe (%)	5,24	5,33	5,34	▲ (3)

\* comportamento dos indicadores desde o último Relatório de Mercado; os valores entre parênteses expressam o número de semanas em que vem ocorrendo o último comportamento

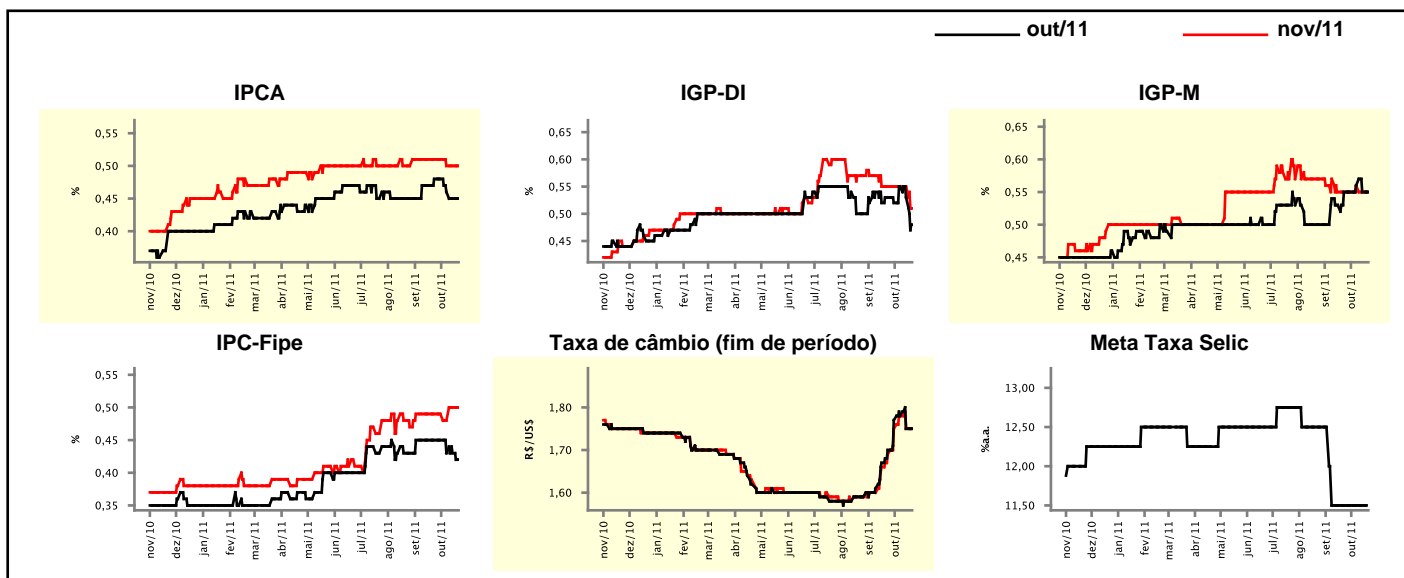
( ▲ aumento, ▼ diminuição ou = estabilidade)



Mediana - agregado	out/11				nov/11			
	Há 4 semanas	Há 1 semana	Hoje	Comportamento semanal*	Há 4 semanas	Há 1 semana	Hoje	Comportamento semanal*
IPCA (%)	0,48	0,45	0,45	≡ (1)	0,51	0,50	0,50	≡ (2)
IGP-DI (%)	0,53	0,53	0,48	▼ (2)	0,55	0,55	0,51	▼ (1)
IGP-M (%)	0,55	0,55	0,55	≡ (1)	0,55	0,55	0,55	≡ (1)
IPC-Fipe (%)	0,45	0,43	0,42	▼ (1)	0,49	0,50	0,50	≡ (1)
Taxa de câmbio - fim de período (R\$/US\$)	1,70	1,75	1,75	≡ (1)	1,69	1,75	1,75	≡ (1)
Meta Taxa Selic (%a.a.)	11,50	11,50	-		-	-	-	

\* comportamento dos indicadores desde o último Relatório de Mercado; os valores entre parênteses expressam o número de semanas em que vem ocorrendo o último comportamento

( ▲ aumento, ▼ diminuição ou = estabilidade)

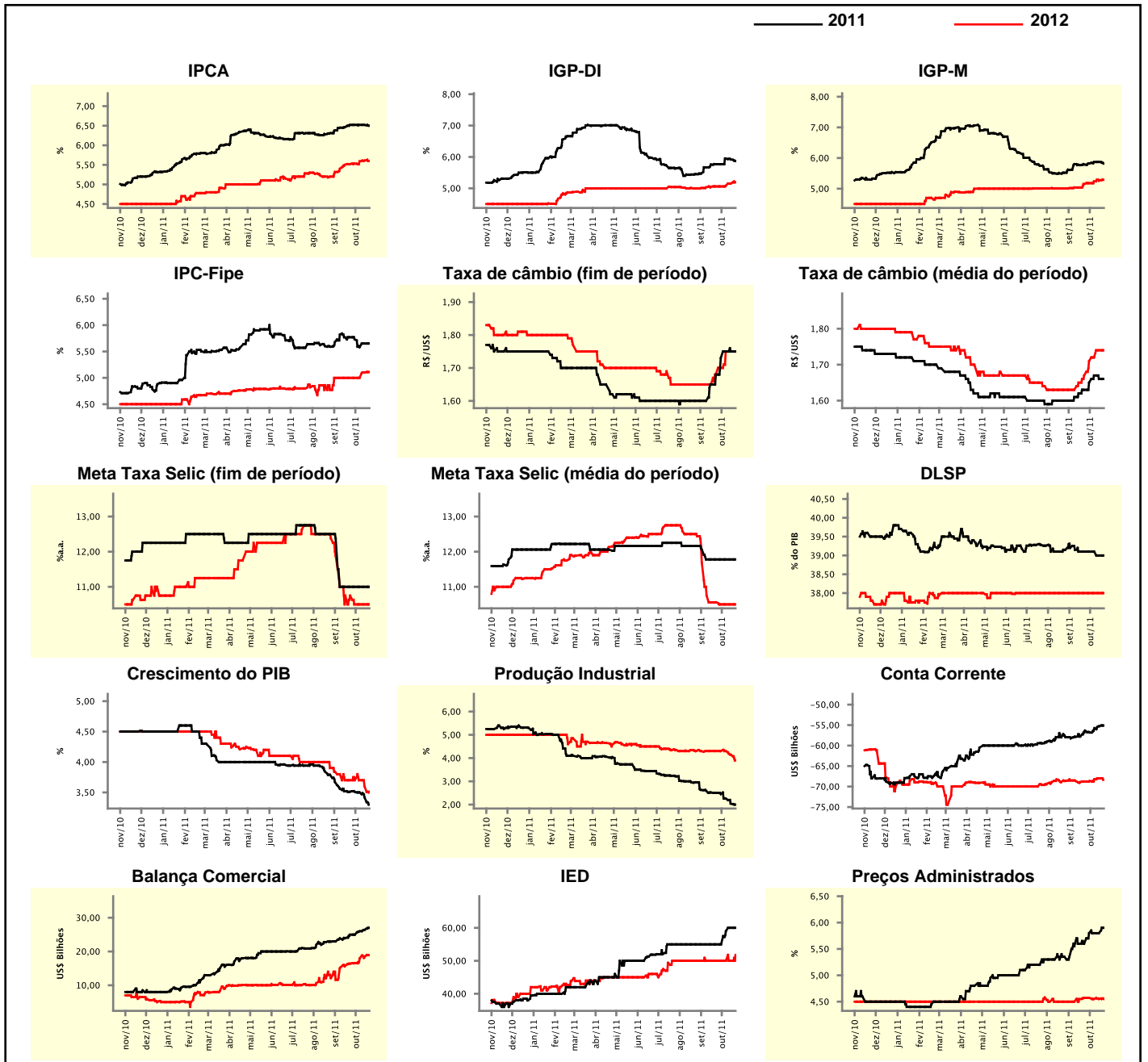


## Expectativas de Mercado

Mediana - agregado	2011				2012			
	Há 4 semanas	Há 1 semana	Hoje	Comportamento semanal*	Há 4 semanas	Há 1 semana	Hoje	Comportamento semanal*
IPCA (%)	6,52	6,52	6,50	▼ (1)	5,52	5,61	5,60	▼ (1)
IGP-DI (%)	5,77	5,92	5,87	▼ (2)	5,06	5,15	5,19	▲ (3)
IGP-M (%)	5,79	5,87	5,82	▼ (1)	5,15	5,26	5,29	▲ (5)
IPC-Fipe (%)	5,77	5,65	5,65	≡ (1)	5,00	5,10	5,11	▲ (2)
Taxa de câmbio - fim de período (R\$/US\$)	1,68	1,75	1,75	≡ (2)	1,68	1,75	1,75	≡ (2)
Taxa de câmbio - média do período (R\$/US\$)	1,63	1,66	1,66	≡ (1)	1,67	1,74	1,74	≡ (1)
Meta Taxa Selic - fim de período (%a.a.)	11,00	11,00	11,00	≡ (6)	10,75	10,50	10,50	≡ (3)
Meta Taxa Selic - média do período (%a.a.)	11,78	11,78	11,78	≡ (6)	10,56	10,50	10,50	≡ (3)
Dívida Líquida do Setor Público (% do PIB)	39,10	39,00	39,00	≡ (1)	38,00	38,00	38,00	≡ (18)
PIB (% do crescimento)	3,51	3,42	3,30	▼ (3)	3,70	3,60	3,51	▼ (2)
Produção Industrial (% do crescimento)	2,51	2,04	2,00	▼ (8)	4,30	4,15	3,90	▼ (2)
Conta Corrente (US\$ Bilhões)	-56,35	-55,30	-55,10	▲ (3)	-68,76	-68,00	-68,31	▼ (1)
Balança Comercial (US\$ Bilhões)	25,00	26,40	27,00	▲ (3)	16,40	18,45	18,90	▲ (7)
Invest. Estrangeiro Direto (US\$ Bilhões)	55,00	60,00	60,00	≡ (1)	50,00	50,00	51,80	▲ (1)
Preços Administrados (%)	5,60	5,80	5,90	▲ (1)	4,57	4,55	4,55	≡ (2)

\* comportamento dos indicadores desde o último Relatório de Mercado; os valores entre parênteses expressam o número de semanas em que vem ocorrendo o último comportamento

( ▲ aumento, ▼ diminuição ou = estabilidade)



### Expectativas de Mercado

Mediana - top 5 - curto prazo	out/11				nov/11			
	Há 4 semanas	Há 1 semana	Hoje	Comportamento semanal*	Há 4 semanas	Há 1 semana	Hoje	Comportamento semanal*
IPCA (%)	0,46	0,45	0,46	▲ (1)	0,48	0,50	0,52	▲ (1)
IGP-DI (%)	0,50	0,45	0,32	▼ (2)	0,65	0,61	0,53	▼ (1)
IGP-M (%)	0,55	0,53	0,53	▬ (2)	0,55	0,60	0,60	▬ (2)
Taxa de câmbio - fim de período (R\$/US\$)	1,67	1,76	1,76	▬ (1)	1,67	1,73	1,73	▬ (1)
Meta Taxa Selic (%a.a.)	11,50	11,50	-	-	-	-	-	-

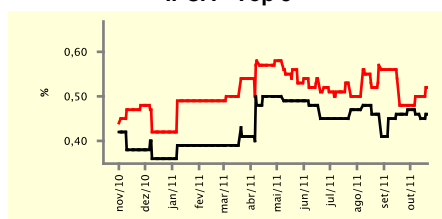
\* comportamento dos indicadores desde o último Relatório de Mercado; os valores entre parênteses expressam o número de semanas em que vem ocorrendo o último comportamento

( ▲ aumento, ▼ diminuição ou = estabilidade)

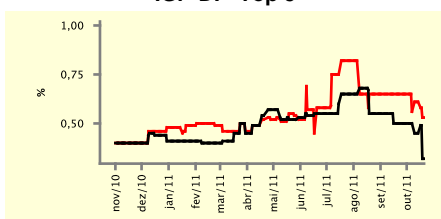
### CURTO PRAZO

— out/11 — nov/11

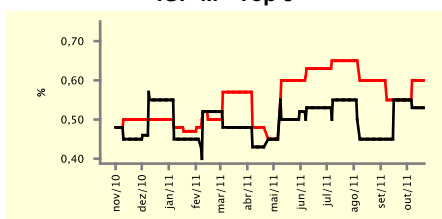
IPCA - Top 5



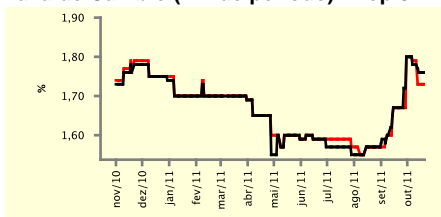
IGP-DI - Top 5



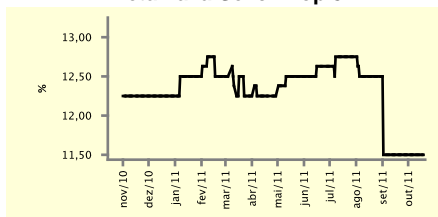
IGP-M - Top 5



Taxa de Câmbio (fim de período) - Top 5



Meta Taxa Selic - Top 5



### Expectativas de Mercado

Mediana - top 5	2011				2012			
	Há 4 semanas	Há 1 semana	Hoje	Comportamento semanal*	Há 4 semanas	Há 1 semana	Hoje	Comportamento semanal*
<b>Curto prazo</b>								
IPCA (%)	6,46	6,46	6,55	▲ (1)	5,73	5,70	5,72	▲ (1)
IGP-DI (%)	5,82	5,97	5,88	▼ (2)	5,12	5,01	5,01	▬ (2)
IGP-M (%)	5,84	5,99	5,97	▼ (2)	5,96	5,56	5,56	▬ (2)
Taxa de câmbio - fim de período (R\$/US\$)	1,65	1,70	1,70	▬ (1)	1,65	1,70	1,70	▬ (3)
Meta Taxa Selic - fim de período (%a.a.)	11,00	11,00	11,00	▬ (7)	10,50	10,50	10,50	▬ (7)
<b>Médio prazo</b>								
IPCA (%)	6,54	6,55	6,49	▼ (1)	5,09	5,74	5,66	▼ (1)
IGP-DI (%)	5,77	5,93	5,63	▼ (1)	5,08	5,74	5,74	▬ (1)
IGP-M (%)	5,61	5,76	5,73	▼ (2)	5,04	5,23	5,36	▲ (1)
Taxa de câmbio - fim de período (R\$/US\$)	1,60	1,75	1,77	▲ (1)	1,60	1,83	1,83	▬ (2)
Meta Taxa Selic - fim de período (%a.a.)	11,00	11,00	11,00	▬ (6)	10,75	10,50	10,50	▬ (2)

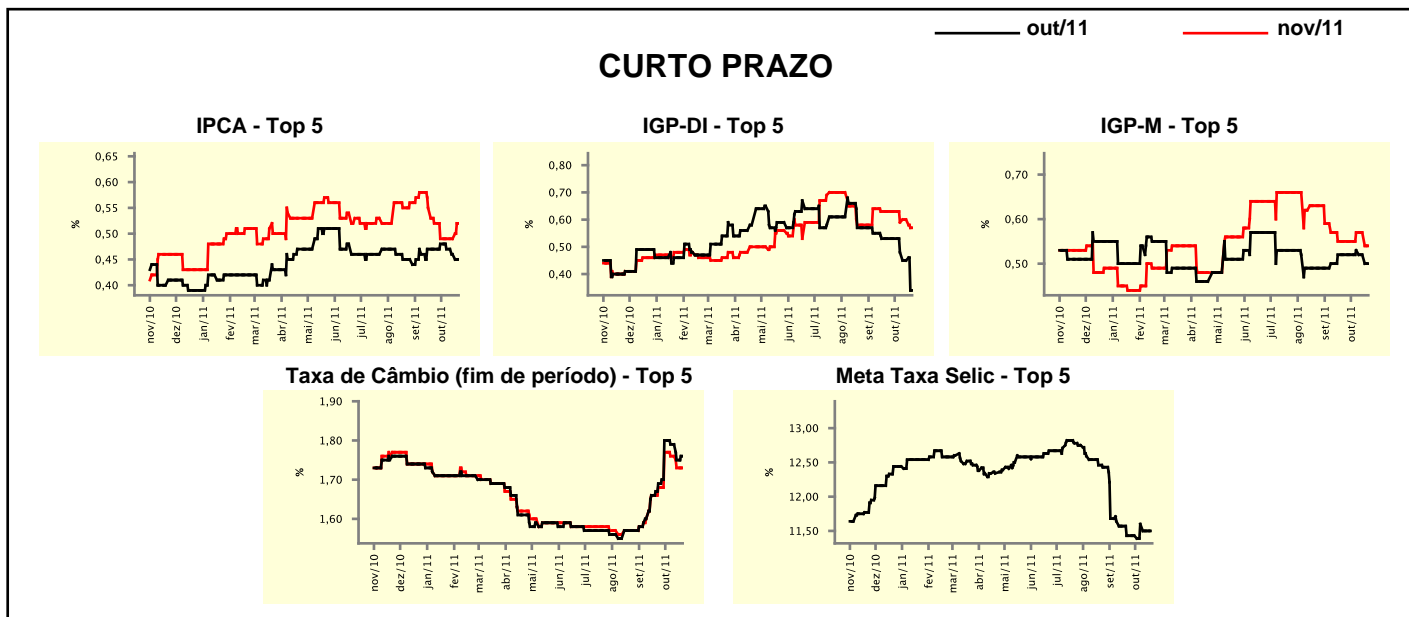
\* comportamento dos indicadores desde o último Relatório de Mercado; os valores entre parênteses expressam o número de semanas em que vem ocorrendo o último comportamento

( ▲ aumento, ▼ diminuição ou = estabilidade)

Expectativas de Mercado								
Média - top 5 - curto prazo	out/11				nov/11			
	Há 4 semanas	Há 1 semana	Hoje	Comportamento semanal*	Há 4 semanas	Há 1 semana	Hoje	Comportamento semanal*
IPCA (%)	0,47	0,46	0,45	▼ (3)	0,52	0,49	0,52	▲ (1)
IGP-DI (%)	0,53	0,45	0,34	▼ (3)	0,63	0,60	0,57	▼ (1)
IGP-M (%)	0,52	0,52	0,50	▼ (2)	0,55	0,57	0,54	▼ (1)
Taxa de câmbio - fim de período (R\$/US\$)	1,69	1,75	1,76	▲ (1)	1,68	1,73	1,73	▬ (1)
Meta Taxa Selic (%a.a.)	11,43	11,50	-	-	-	-	-	-

\* comportamento dos indicadores desde o último Relatório de Mercado; os valores entre parênteses expressam o número de semanas em que vem ocorrendo o último comportamento

( ▲ aumento, ▼ diminuição ou = estabilidade)



Expectativas de Mercado								
Média - top 5	2011				2012			
	Há 4 semanas	Há 1 semana	Hoje	Comportamento semanal*	Há 4 semanas	Há 1 semana	Hoje	Comportamento semanal*
<b>Curto prazo</b>								
IPCA (%)	6,52	6,48	6,54	▲ (1)	5,93	5,75	5,76	▲ (1)
IGP-DI (%)	5,94	5,94	5,85	▼ (2)	5,29	5,58	5,57	▼ (1)
IGP-M (%)	5,85	5,87	5,84	▼ (2)	6,07	5,72	5,72	▬ (2)
Taxa de câmbio - fim de período (R\$/US\$)	1,65	1,73	1,73	▬ (1)	1,64	1,72	1,72	▬ (2)
Meta Taxa Selic - fim de período (%a.a.)	10,86	10,95	10,95	▬ (1)	10,46	10,80	10,80	▬ (1)
<b>Médio prazo</b>								
IPCA (%)	6,53	6,55	6,50	▼ (1)	5,18	5,62	5,56	▼ (1)
IGP-DI (%)	5,79	5,88	5,72	▼ (2)	5,41	6,08	6,08	▬ (1)
IGP-M (%)	5,70	5,72	5,68	▼ (2)	5,15	5,30	5,36	▲ (1)
Taxa de câmbio - fim de período (R\$/US\$)	1,64	1,76	1,76	▬ (2)	1,64	1,82	1,82	▬ (2)
Meta Taxa Selic - fim de período (%a.a.)	11,00	11,00	11,00	▬ (4)	11,00	10,75	10,75	▬ (2)

\* comportamento dos indicadores desde o último Relatório de Mercado; os valores entre parênteses expressam o número de semanas em que vem ocorrendo o último comportamento

( ▲ aumento, ▼ diminuição ou = estabilidade)