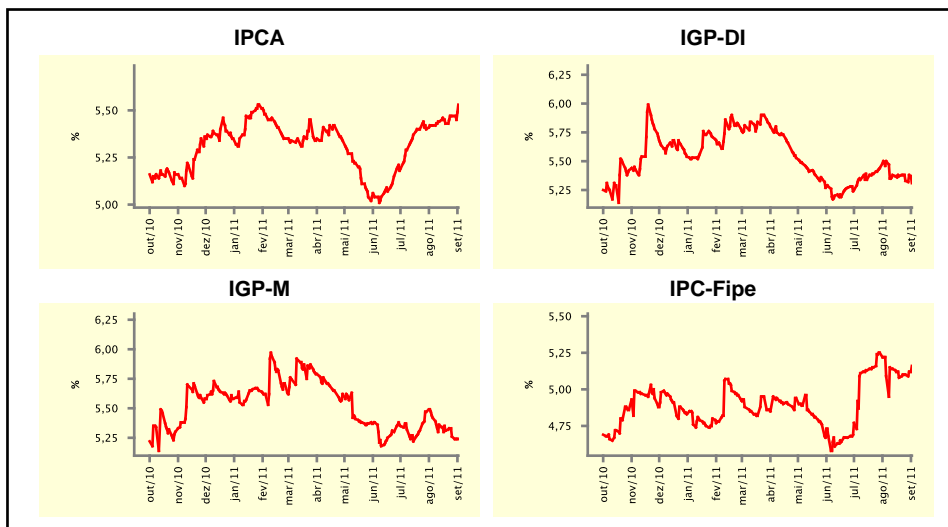


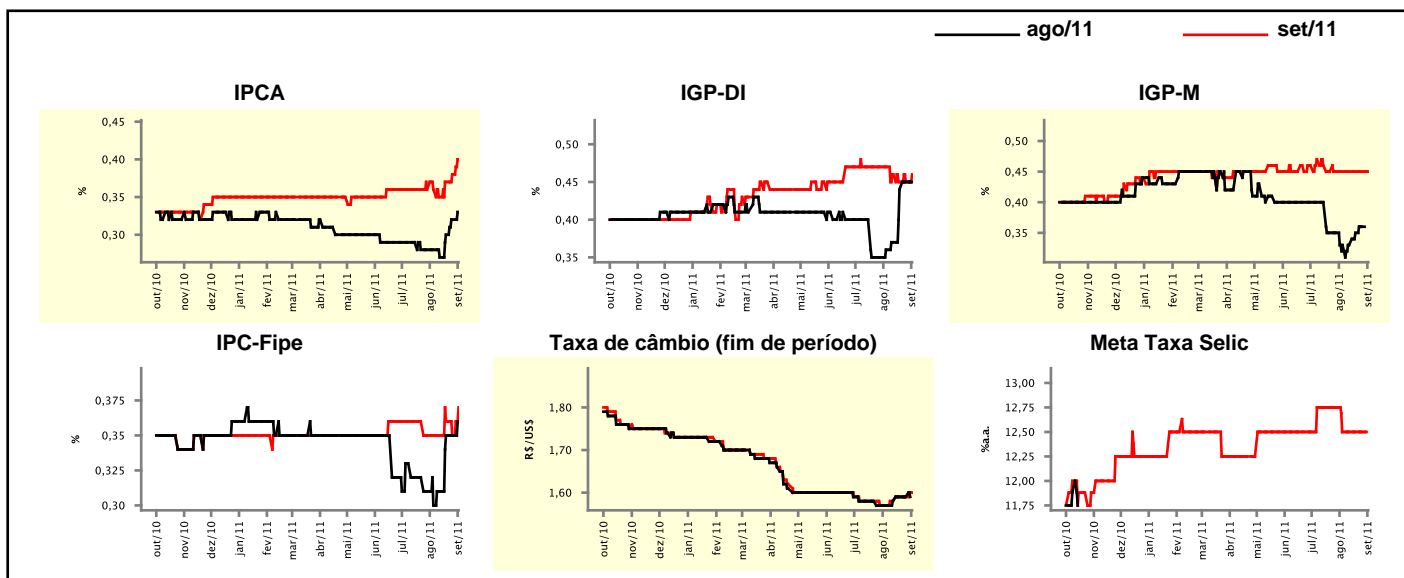
Expectativas de Mercado				
Inflação nos próximos 12 meses suavizada				
Mediana - agregado	Há 4 semanas	Há 1 semana	Hoje	Comportamento semanal*
IPCA (%)	5,42	5,47	5,53	▲ (2)
IGP-DI (%)	5,50	5,33	5,31	▼ (4)
IGP-M (%)	5,42	5,26	5,24	▼ (5)
IPC-Fipe (%)	5,09	5,10	5,16	▲ (2)

* comportamento dos indicadores desde o último Relatório de Mercado; os valores entre parênteses expressam o número de semanas em que vem ocorrendo o último comportamento
(▲ aumento, ▼ diminuição ou = estabilidade)



Mediana - agregado	Expectativas de Mercado							
	ago/11				set/11			
	Há 4 semanas	Há 1 semana	Hoje	Comportamento semanal*	Há 4 semanas	Há 1 semana	Hoje	Comportamento semanal*
IPCA (%)	0,28	0,32	0,33	▲ (3)	0,36	0,38	0,40	▲ (3)
IGP-DI (%)	0,36	0,45	0,45	= (1)	0,47	0,45	0,46	▲ (1)
IGP-M (%)	0,33	0,36	-		0,45	0,45	0,45	= (6)
IPC-Fipe (%)	0,30	0,35	-		0,35	0,35	0,37	▲ (1)
Taxa de câmbio - fim de período (R\$/US\$)	1,57	1,59	-		1,57	1,59	1,60	▲ (1)
Meta Taxa Selic (%a.a.)	-	-	-		12,50	12,50	-	▲ (1)

* comportamento dos indicadores desde o último Relatório de Mercado; os valores entre parênteses expressam o número de semanas em que vem ocorrendo o último comportamento
(▲ aumento, ▼ diminuição ou = estabilidade)

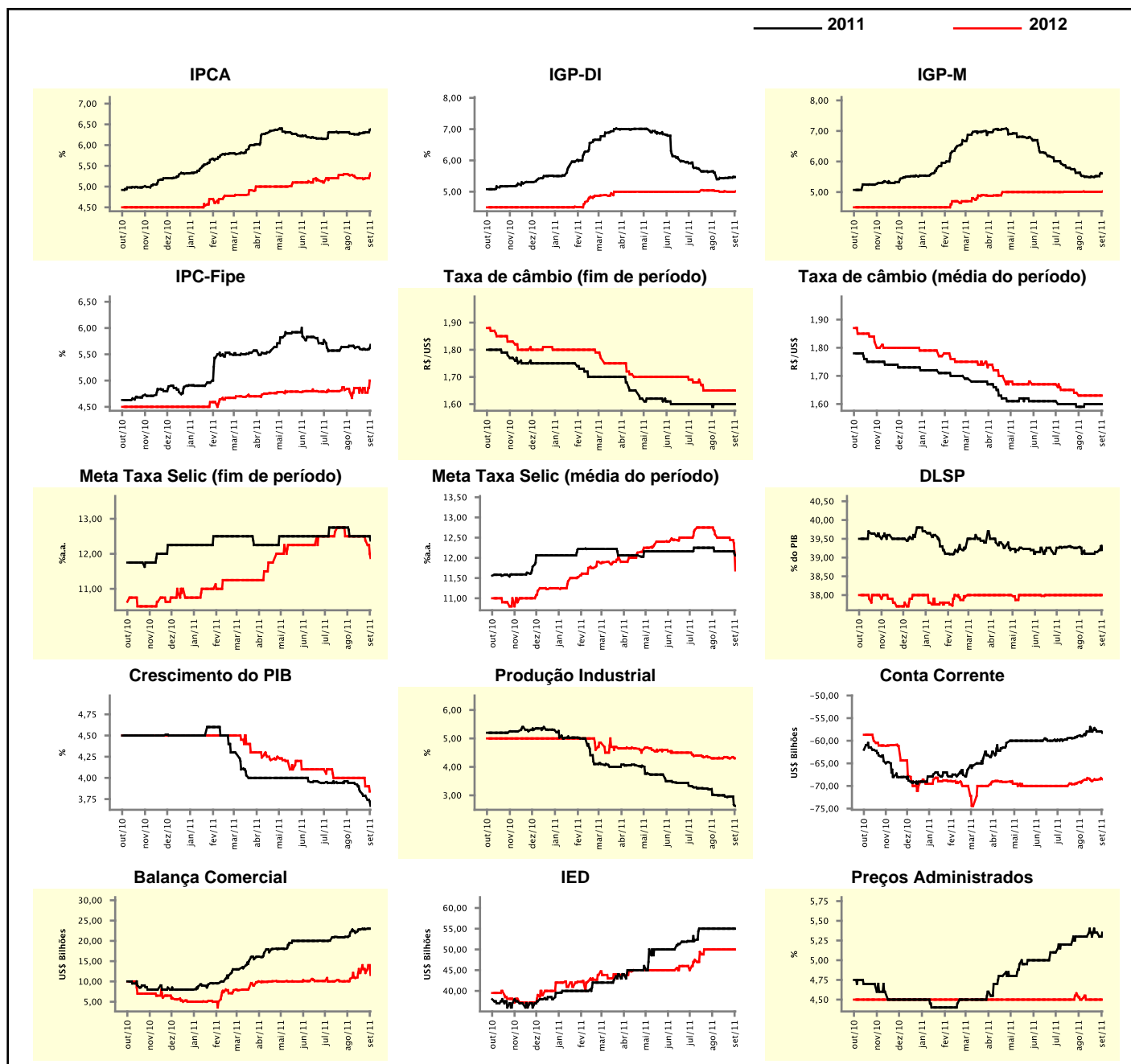


Expectativas de Mercado

Mediana - agregado	2011				2012			
	Há 4 semanas	Há 1 semana	Hoje	Comportamento semanal*	Há 4 semanas	Há 1 semana	Hoje	Comportamento semanal*
IPCA (%)	6,28	6,31	6,38	▲ (3)	5,27	5,20	5,32	▲ (1)
IGP-DI (%)	5,61	5,45	5,47	▲ (2)	5,03	5,00	5,01	▲ (1)
IGP-M (%)	5,53	5,52	5,61	▲ (2)	5,01	5,01	5,02	▲ (1)
IPC-Fipe (%)	5,66	5,59	5,68	▲ (1)	4,78	4,77	5,00	▲ (1)
Taxa de câmbio - fim de período (R\$/US\$)	1,60	1,60	1,60	▬ (12)	1,65	1,65	1,65	▬ (6)
Taxa de câmbio - média do período (R\$/US\$)	1,59	1,60	1,60	▬ (3)	1,63	1,63	1,63	▬ (4)
Meta Taxa Selic - fim de período (%a.a.)	12,50	12,50	12,38	▼ (1)	12,50	12,38	11,88	▼ (2)
Meta Taxa Selic - média do período (%a.a.)	12,16	12,16	12,06	▼ (1)	12,58	12,44	11,69	▼ (2)
Dívida Líquida do Setor Público (% do PIB)	39,10	39,15	39,20	▲ (2)	38,00	38,00	38,00	▬ (11)
PIB (% do crescimento)	3,94	3,79	3,67	▼ (5)	4,00	3,90	3,84	▼ (2)
Produção Industrial (% do crescimento)	3,01	2,96	2,63	▼ (1)	4,30	4,30	4,30	▬ (1)
Conta Corrente (US\$ Bilhões)	-59,00	-57,93	-58,25	▼ (1)	-68,90	-68,63	-68,51	▲ (2)
Balança Comercial (US\$ Bilhões)	22,00	22,90	23,00	▲ (3)	10,65	12,10	11,60	▼ (1)
Invest. Estrangeiro Direto (US\$ Bilhões)	55,00	55,00	55,00	▬ (7)	50,00	50,00	50,00	▬ (6)
Preços Administrados (%)	5,30	5,35	5,35	▬ (1)	4,50	4,50	4,50	▬ (4)

* comportamento dos indicadores desde o último Relatório de Mercado; os valores entre parênteses expressam o número de semanas em que vem ocorrendo o último comportamento

(▲ aumento, ▼ diminuição ou = estabilidade)



Expectativas de Mercado

Mediana - top 5 - curto prazo	ago/11				set/11			
	Há 4 semanas	Há 1 semana	Hoje	Comportamento semanal*	Há 4 semanas	Há 1 semana	Hoje	Comportamento semanal*
IPCA (%)	0,26	0,34	0,36	▲ (1)	0,35	0,40	0,40	▬ (2)
IGP-DI (%)	0,40	0,46	0,45	▼ (1)	0,50	0,45	0,45	▬ (3)
IGP-M (%)	0,40	0,35	-		0,45	0,45	0,45	▬ (8)
Taxa de câmbio - fim de período (R\$/US\$)	1,55	1,58	-		1,55	1,57	1,59	▲ (3)
Meta Taxa Selic (%a.a.)	-	-	-		12,50	12,50	-	

* comportamento dos indicadores desde o último Relatório de Mercado; os valores entre parênteses expressam o número de semanas em que vem ocorrendo o último comportamento

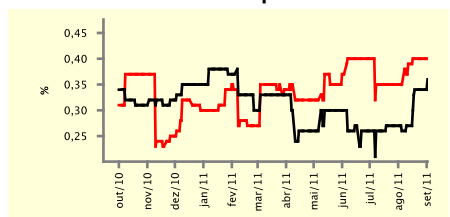
(▲ aumento, ▼ diminuição ou = estabilidade)

CURTO PRAZO

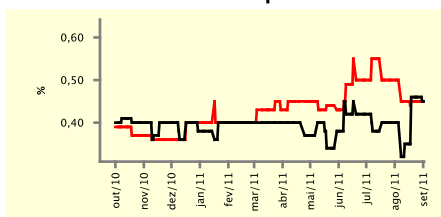
ago/11

set/11

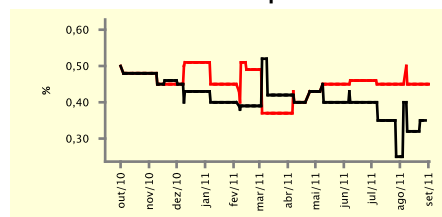
IPCA - Top 5



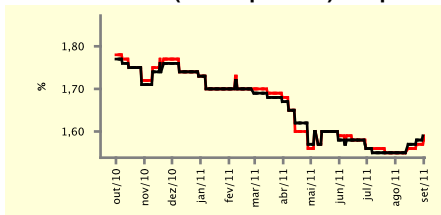
IGP-DI - Top 5



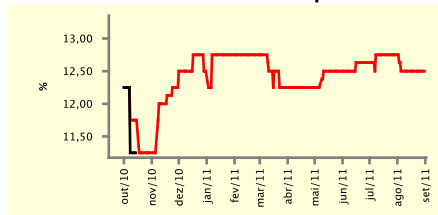
IGP-M - Top 5



Taxa de Câmbio (fim de período) - Top 5



Meta Taxa Selic - Top 5



Expectativas de Mercado

Mediana - top 5	2011				2012			
	Há 4 semanas	Há 1 semana	Hoje	Comportamento semanal*	Há 4 semanas	Há 1 semana	Hoje	Comportamento semanal*
Curto prazo								
IPCA (%)	6,29	6,43	6,59	▲ (1)	5,70	5,44	5,73	▲ (1)
IGP-DI (%)	5,97	5,53	5,53	▬ (3)	5,04	5,02	5,02	▬ (3)
IGP-M (%)	5,84	5,65	5,77	▲ (2)	5,50	5,50	5,50	▬ (12)
Taxa de câmbio - fim de período (R\$/US\$)	1,58	1,58	1,56	▼ (1)	1,62	1,60	1,60	▬ (3)
Meta Taxa Selic - fim de período (%a.a.)	12,50	12,25	11,00	▼ (2)	12,50	11,00	10,50	▼ (3)
Médio prazo								
IPCA (%)	6,19	6,34	6,30	▼ (1)	5,30	5,10	5,09	▼ (1)
IGP-DI (%)	5,95	5,63	5,63	▬ (1)	4,75	4,50	4,75	▲ (1)
IGP-M (%)	5,84	5,65	5,57	▼ (1)	4,96	4,90	5,00	▲ (1)
Taxa de câmbio - fim de período (R\$/US\$)	1,55	1,58	1,60	▲ (1)	1,63	1,60	1,58	▼ (1)
Meta Taxa Selic - fim de período (%a.a.)	12,63	12,50	12,50	▬ (3)	12,50	12,25	12,25	▬ (1)

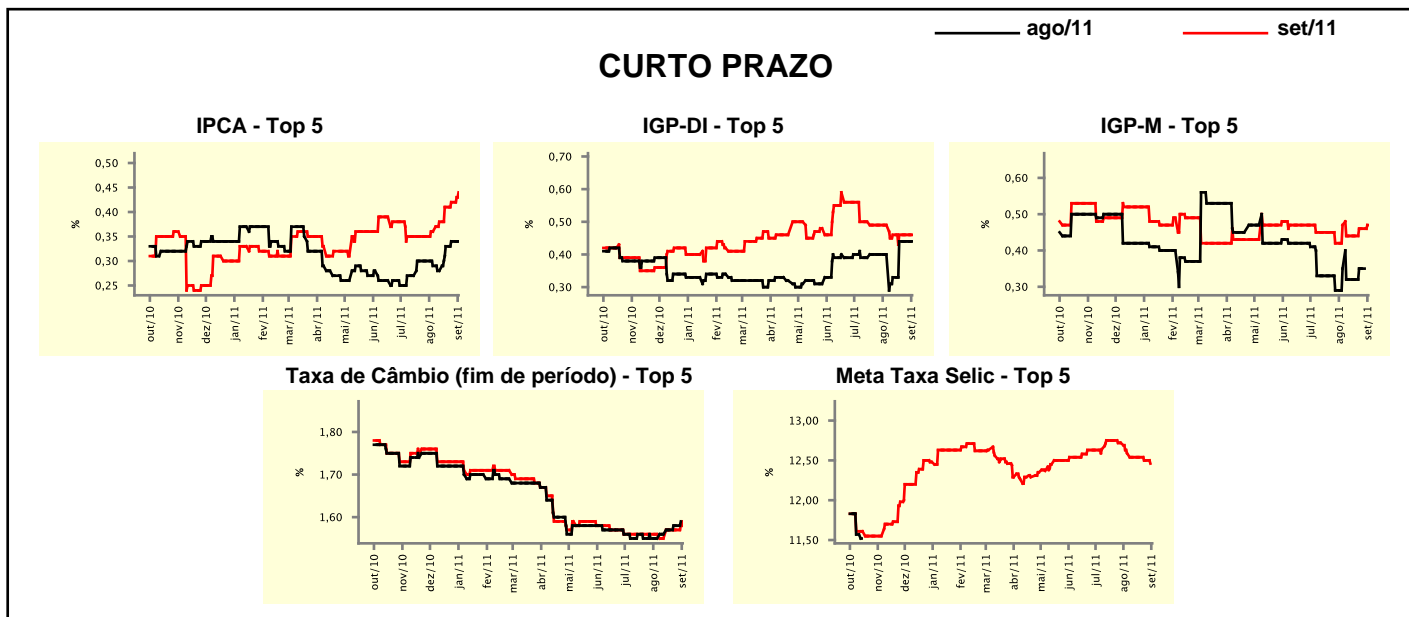
* comportamento dos indicadores desde o último Relatório de Mercado; os valores entre parênteses expressam o número de semanas em que vem ocorrendo o último comportamento

(▲ aumento, ▼ diminuição ou = estabilidade)

Expectativas de Mercado									
Média - top 5 - curto prazo	ago/11				set/11				
	Há 4 semanas	Há 1 semana	Hoje	Comportamento semanal*	Há 4 semanas	Há 1 semana	Hoje	Comportamento semanal*	
IPCA (%)	0,29	0,34	0,34	= (1)	0,36	0,42	0,44	▲ (5)	
IGP-DI (%)	0,40	0,44	0,44	= (2)	0,49	0,46	0,46	= (3)	
IGP-M (%)	0,35	0,35	-		0,47	0,46	0,47	▲ (2)	
Taxa de câmbio - fim de período (R\$/US\$)	1,55	1,58	-		1,56	1,57	1,59	▲ (1)	
Meta Taxa Selic (%a.a.)	-	-	-		12,59	12,50	-		

* comportamento dos indicadores desde o último Relatório de Mercado; os valores entre parênteses expressam o número de semanas em que vem ocorrendo o último comportamento

(▲ aumento, ▼ diminuição ou = estabilidade)



Expectativas de Mercado									
Média - top 5	2011				2012				
	Há 4 semanas	Há 1 semana	Hoje	Comportamento semanal*	Há 4 semanas	Há 1 semana	Hoje	Comportamento semanal*	
Curto prazo									
IPCA (%)	6,27	6,50	6,55	▲ (4)	5,59	5,56	5,69	▲ (1)	
IGP-DI (%)	5,88	5,54	5,53	▼ (1)	5,33	4,99	4,99	= (2)	
IGP-M (%)	5,74	5,65	5,71	▲ (2)	5,57	5,47	5,47	= (3)	
Taxa de câmbio - fim de período (R\$/US\$)	1,58	1,57	1,58	▲ (1)	1,61	1,61	1,59	▼ (1)	
Meta Taxa Selic - fim de período (%a.a.)	12,59	12,21	11,21	▼ (7)	12,72	11,29	10,64	▼ (5)	
Médio prazo									
IPCA (%)	6,21	6,34	6,38	▲ (4)	5,28	5,12	5,30	▲ (1)	
IGP-DI (%)	5,65	5,44	5,46	▲ (1)	4,76	4,34	4,78	▲ (1)	
IGP-M (%)	5,84	5,61	5,76	▲ (2)	4,96	4,54	4,95	▲ (1)	
Taxa de câmbio - fim de período (R\$/US\$)	1,56	1,57	1,58	▲ (1)	1,61	1,58	1,57	▼ (1)	
Meta Taxa Selic - fim de período (%a.a.)	12,69	12,45	12,20	▼ (5)	12,67	12,00	11,88	▼ (2)	

* comportamento dos indicadores desde o último Relatório de Mercado; os valores entre parênteses expressam o número de semanas em que vem ocorrendo o último comportamento

(▲ aumento, ▼ diminuição ou = estabilidade)