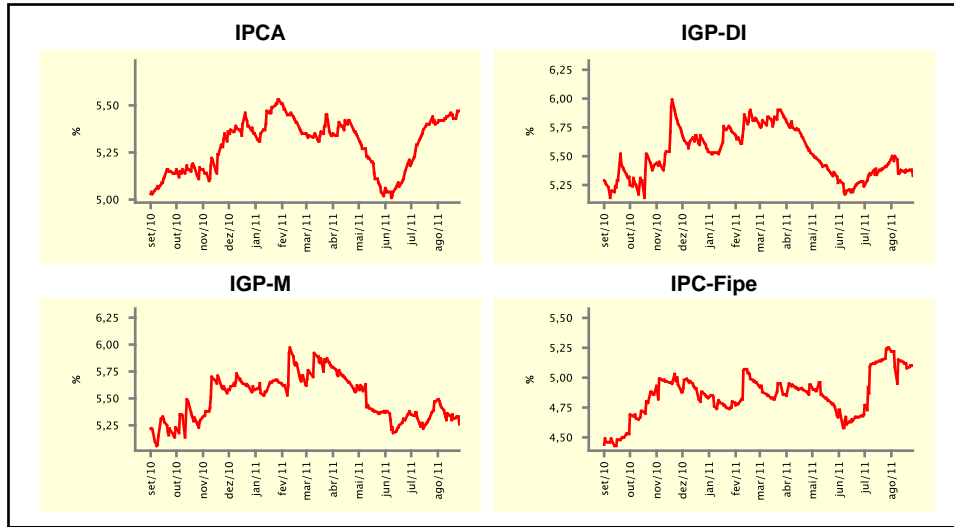


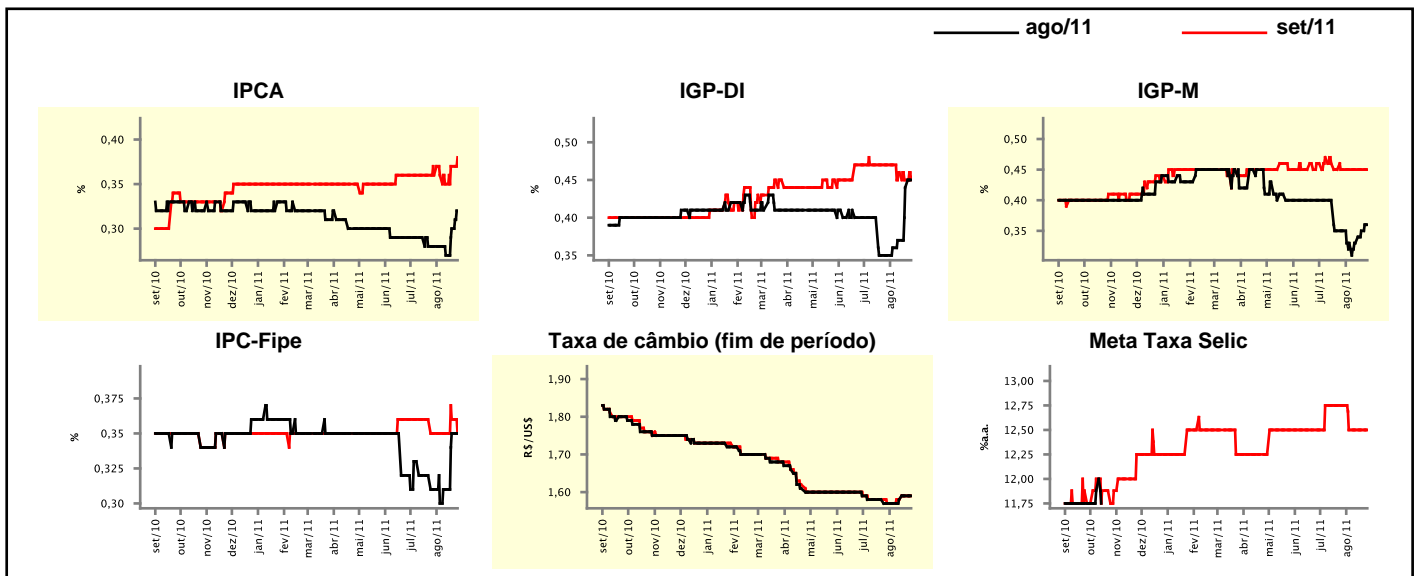
Expectativas de Mercado				
Inflação nos próximos 12 meses suavizada				
Mediana - agregado	Há 4 semanas	Há 1 semana	Hoje	Comportamento semanal*
IPCA (%)	5,40	5,43	5,47	▲ (1)
IGP-DI (%)	5,44	5,37	5,33	▼ (3)
IGP-M (%)	5,47	5,31	5,26	▼ (4)
IPC-Fipe (%)	5,25	5,08	5,10	▲ (1)

* comportamento dos indicadores desde o último Relatório de Mercado; os valores entre parênteses expressam o número de semanas em que vem ocorrendo o último comportamento
(▲ aumento, ▼ diminuição ou = estabilidade)



Mediana - agregado	ago/11				set/11			
	Há 4 semanas	Há 1 semana	Hoje	Comportamento semanal*	Há 4 semanas	Há 1 semana	Hoje	Comportamento semanal*
IPCA (%)	0,28	0,30	0,32	▲ (2)	0,36	0,37	0,38	▲ (2)
IGP-DI (%)	0,35	0,44	0,45	▲ (4)	0,47	0,45	0,45	= (1)
IGP-M (%)	0,35	0,35	0,36	▲ (2)	0,45	0,45	0,45	= (5)
IPC-Fipe (%)	0,31	0,35	0,35	= (1)	0,35	0,36	0,35	▼ (1)
Taxa de câmbio - fim de período (R\$/US\$)	1,57	1,59	1,59	= (1)	1,57	1,59	1,59	= (1)
Meta Taxa Selic (%a.a.)	-	-	-	=	12,75	12,50	12,50	= (3)

* comportamento dos indicadores desde o último Relatório de Mercado; os valores entre parênteses expressam o número de semanas em que vem ocorrendo o último comportamento
(▲ aumento, ▼ diminuição ou = estabilidade)

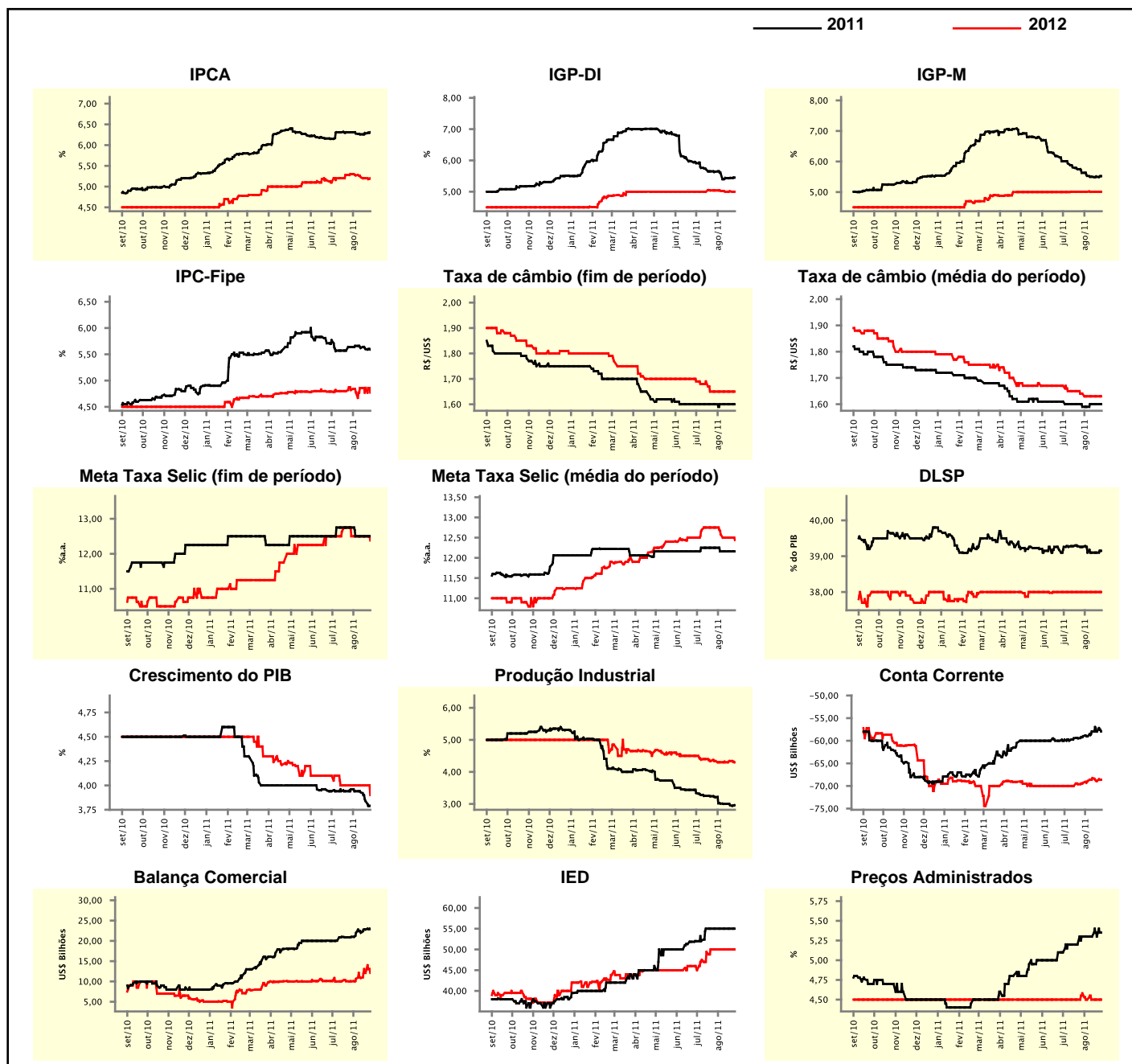


Expectativas de Mercado

Mediana - agregado	2011				2012			
	Há 4 semanas	Há 1 semana	Hoje	Comportamento semanal*	Há 4 semanas	Há 1 semana	Hoje	Comportamento semanal*
IPCA (%)	6,31	6,28	6,31	▲ (2)	5,30	5,20	5,20	▬ (1)
IGP-DI (%)	5,64	5,44	5,45	▲ (1)	5,04	5,01	5,00	▼ (1)
IGP-M (%)	5,63	5,50	5,52	▲ (1)	5,01	5,01	5,01	▬ (6)
IPC-Fipe (%)	5,64	5,60	5,59	▼ (3)	4,82	4,86	4,77	▼ (1)
Taxa de câmbio - fim de período (R\$/US\$)	1,60	1,60	1,60	▬ (11)	1,65	1,65	1,65	▬ (5)
Taxa de câmbio - média do período (R\$/US\$)	1,59	1,60	1,60	▬ (2)	1,64	1,63	1,63	▬ (3)
Meta Taxa Selic - fim de período (%a.a.)	12,75	12,50	12,50	▬ (3)	12,50	12,50	12,38	▼ (1)
Meta Taxa Selic - média do período (%a.a.)	12,25	12,16	12,16	▬ (3)	12,75	12,50	12,44	▼ (1)
Dívida Líquida do Setor Público (% do PIB)	39,26	39,10	39,15	▲ (1)	38,00	38,00	38,00	▬ (10)
PIB (% do crescimento)	3,96	3,84	3,79	▼ (4)	4,00	4,00	3,90	▼ (1)
Produção Industrial (% do crescimento)	3,21	2,96	2,96	▬ (1)	4,34	4,34	4,30	▼ (1)
Conta Corrente (US\$ Bilhões)	-59,00	-57,97	-57,93	▲ (1)	-69,30	-68,90	-68,63	▲ (1)
Balança Comercial (US\$ Bilhões)	21,00	22,80	22,90	▲ (2)	10,03	12,10	12,10	▬ (1)
Invest. Estrangeiro Direto (US\$ Bilhões)	55,00	55,00	55,00	▬ (6)	50,00	50,00	50,00	▬ (5)
Preços Administrados (%)	5,30	5,30	5,35	▲ (1)	4,58	4,50	4,50	▬ (3)

* comportamento dos indicadores desde o último Relatório de Mercado; os valores entre parênteses expressam o número de semanas em que vem ocorrendo o último comportamento

(▲ aumento, ▼ diminuição ou = estabilidade)



Expectativas de Mercado

Mediana - top 5 - curto prazo	ago/11				set/11			
	Há 4 semanas	Há 1 semana	Hoje	Comportamento semanal*	Há 4 semanas	Há 1 semana	Hoje	Comportamento semanal*
IPCA (%)	0,27	0,34	0,34	≡ (1)	0,35	0,40	0,40	≡ (1)
IGP-DI (%)	0,40	0,46	0,46	≡ (1)	0,50	0,45	0,45	≡ (2)
IGP-M (%)	0,25	0,32	0,35	▲ (1)	0,45	0,45	0,45	≡ (7)
Taxa de câmbio - fim de período (R\$/US\$)	1,55	1,57	1,58	▲ (2)	1,55	1,56	1,57	▲ (2)
Meta Taxa Selic (%a.a.)	-	-	-	-	12,75	12,50	12,50	≡ (3)

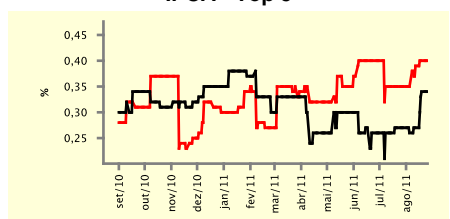
* comportamento dos indicadores desde o último Relatório de Mercado; os valores entre parênteses expressam o número de semanas em que vem ocorrendo o último comportamento

(▲ aumento, ▼ diminuição ou = estabilidade)

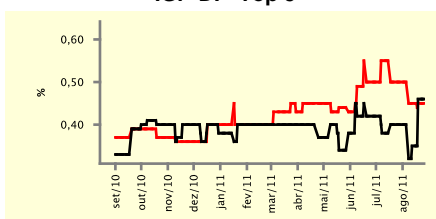
CURTO PRAZO

— ago/11 — set/11

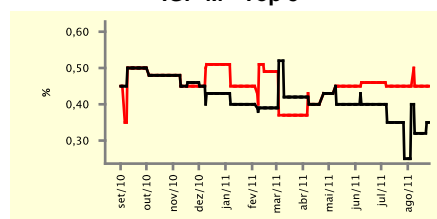
IPCA - Top 5



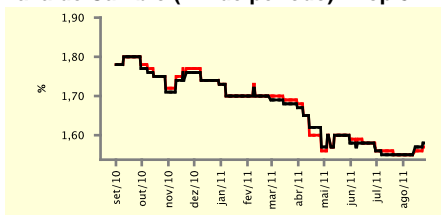
IGP-DI - Top 5



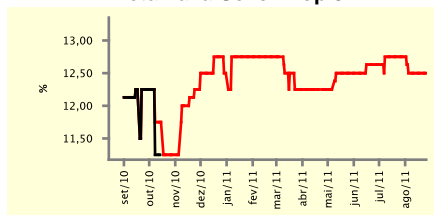
IGP-M - Top 5



Taxa de Câmbio (fim de período) - Top 5



Meta Taxa Selic - Top 5



Expectativas de Mercado

Mediana - top 5	2011				2012			
	Há 4 semanas	Há 1 semana	Hoje	Comportamento semanal*	Há 4 semanas	Há 1 semana	Hoje	Comportamento semanal*
Curto prazo								
IPCA (%)	6,35	6,43	6,43	≡ (1)	5,66	5,60	5,44	▼ (2)
IGP-DI (%)	5,97	5,53	5,53	≡ (2)	5,04	5,02	5,02	≡ (2)
IGP-M (%)	5,73	5,63	5,65	▲ (1)	5,50	5,50	5,50	≡ (11)
Taxa de câmbio - fim de período (R\$/US\$)	1,58	1,58	1,58	≡ (1)	1,62	1,60	1,60	≡ (2)
Meta Taxa Selic - fim de período (%a.a.)	12,75	12,50	12,25	▼ (1)	12,75	12,00	11,00	▼ (2)
Médio prazo								
IPCA (%)	6,24	6,30	6,34	▲ (3)	5,30	5,09	5,10	▲ (1)
IGP-DI (%)	6,06	5,60	5,63	▲ (1)	4,77	4,50	4,50	≡ (1)
IGP-M (%)	5,84	5,54	5,65	▲ (1)	5,18	5,00	4,90	▼ (1)
Taxa de câmbio - fim de período (R\$/US\$)	1,55	1,58	1,58	≡ (1)	1,63	1,60	1,60	≡ (1)
Meta Taxa Selic - fim de período (%a.a.)	12,92	12,50	12,50	≡ (2)	12,50	12,50	12,25	▼ (1)

* comportamento dos indicadores desde o último Relatório de Mercado; os valores entre parênteses expressam o número de semanas em que vem ocorrendo o último comportamento

(▲ aumento, ▼ diminuição ou = estabilidade)

Expectativas de Mercado

Média - top 5 - curto prazo	ago/11				set/11			
	Há 4 semanas	Há 1 semana	Hoje	Comportamento semanal*	Há 4 semanas	Há 1 semana	Hoje	Comportamento semanal*
IPCA (%)	0,30	0,33	0,34	▲ (2)	0,35	0,41	0,42	▲ (4)
IGP-DI (%)	0,40	0,44	0,44	▬ (1)	0,49	0,46	0,46	▬ (2)
IGP-M (%)	0,29	0,32	0,35	▲ (1)	0,42	0,44	0,46	▲ (1)
Taxa de câmbio - fim de período (R\$/US\$)	1,55	1,57	1,58	▲ (3)	1,56	1,57	1,57	▬ (1)
Meta Taxa Selic (%a.a.)	-	-	-		12,72	12,54	12,50	▼ (1)

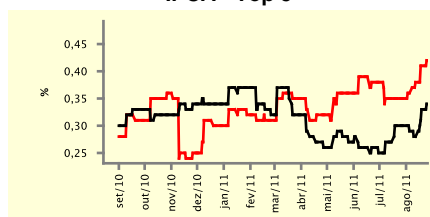
* comportamento dos indicadores desde o último Relatório de Mercado; os valores entre parênteses expressam o número de semanas em que vem ocorrendo o último comportamento

(▲ aumento, ▼ diminuição ou = estabilidade)

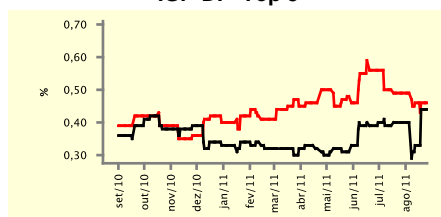
CURTO PRAZO

ago/11 set/11

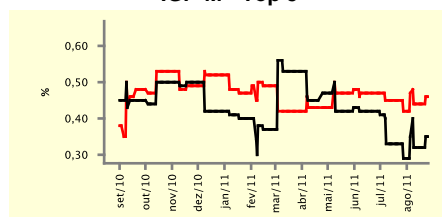
IPCA - Top 5



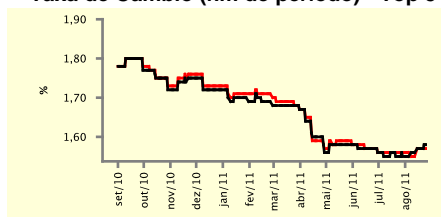
IGP-DI - Top 5



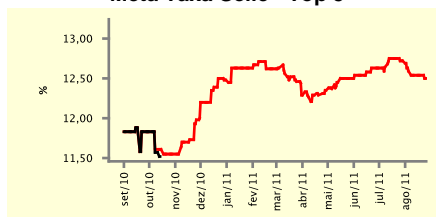
IGP-M - Top 5



Taxa de Câmbio (fim de período) - Top 5



Meta Taxa Selic - Top 5



Expectativas de Mercado

Média - top 5	2011				2012			
	Há 4 semanas	Há 1 semana	Hoje	Comportamento semanal*	Há 4 semanas	Há 1 semana	Hoje	Comportamento semanal*
Curto prazo								
IPCA (%)	6,32	6,44	6,50	▲ (3)	5,62	5,58	5,56	▼ (2)
IGP-DI (%)	5,88	5,54	5,54	▬ (1)	5,33	4,99	4,99	▬ (1)
IGP-M (%)	5,64	5,60	5,65	▲ (1)	5,57	5,47	5,47	▬ (2)
Taxa de câmbio - fim de período (R\$/US\$)	1,58	1,57	1,57	▬ (1)	1,61	1,61	1,61	▬ (1)
Meta Taxa Selic - fim de período (%a.a.)	12,78	12,36	12,21	▼ (6)	12,81	11,75	11,29	▼ (4)
Médio prazo								
IPCA (%)	6,26	6,29	6,34	▲ (3)	5,28	5,12	5,12	▬ (1)
IGP-DI (%)	5,77	5,44	5,44	▬ (1)	4,77	4,34	4,34	▬ (1)
IGP-M (%)	5,88	5,50	5,61	▲ (1)	5,21	4,60	4,54	▼ (1)
Taxa de câmbio - fim de período (R\$/US\$)	1,56	1,57	1,57	▬ (2)	1,61	1,58	1,58	▬ (1)
Meta Taxa Selic - fim de período (%a.a.)	12,88	12,55	12,45	▼ (4)	12,54	12,44	12,00	▼ (1)

* comportamento dos indicadores desde o último Relatório de Mercado; os valores entre parênteses expressam o número de semanas em que vem ocorrendo o último comportamento

(▲ aumento, ▼ diminuição ou = estabilidade)