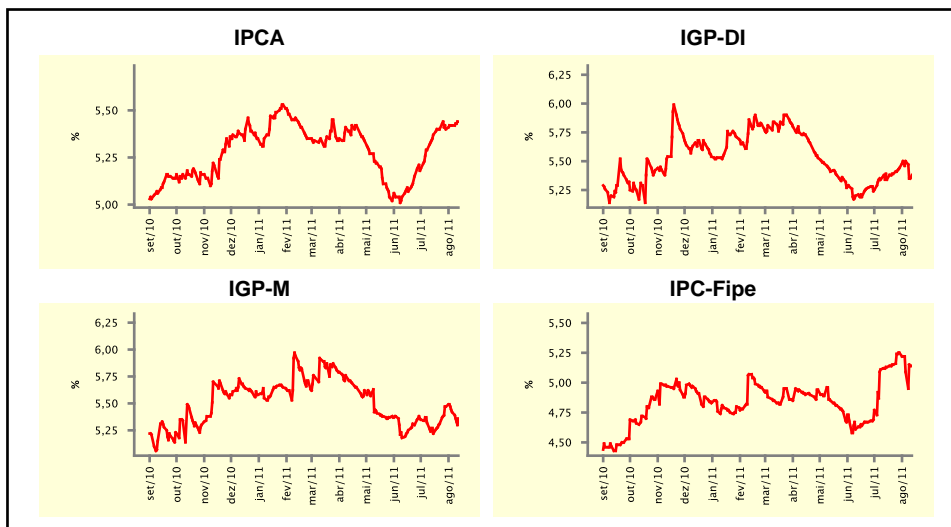


Expectativas de Mercado				
Inflação nos próximos 12 meses suavizada				
Mediana - agregado	Há 4 semanas	Há 1 semana	Hoje	Comportamento semanal*
IPCA (%)	5,37	5,42	5,44	▲ (2)
IGP-DI (%)	5,34	5,50	5,38	▼ (1)
IGP-M (%)	5,22	5,42	5,36	▼ (2)
IPC-Fipe (%)	5,13	5,09	5,14	▲ (1)

* comportamento dos indicadores desde o último Relatório de Mercado; os valores entre parênteses expressam o número de semanas em que vem ocorrendo o último comportamento

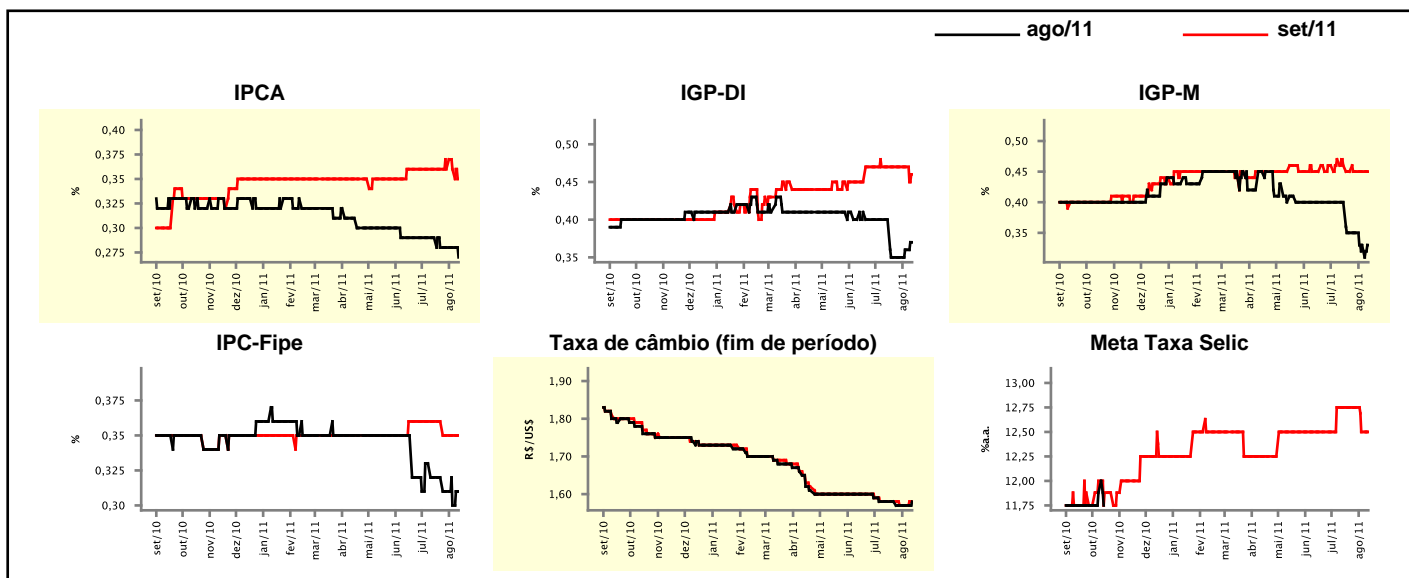
(▲ aumento, ▼ diminuição ou = estabilidade)



Mediana - agregado	ago/11				set/11			
	Há 4 semanas	Há 1 semana	Hoje	Comportamento semanal*	Há 4 semanas	Há 1 semana	Hoje	Comportamento semanal*
IPCA (%)	0,29	0,28	0,27	▼ (1)	0,36	0,36	0,35	▼ (1)
IGP-DI (%)	0,40	0,36	0,37	▲ (2)	0,47	0,47	0,46	▼ (1)
IGP-M (%)	0,40	0,33	0,33	= (1)	0,46	0,45	0,45	= (3)
IPC-Fipe (%)	0,32	0,30	0,31	▲ (1)	0,36	0,35	0,35	= (2)
Taxa de câmbio - fim de período (R\$/US\$)	1,58	1,57	1,58	▲ (1)	1,58	1,57	1,58	▲ (1)
Meta Taxa Selic (%a.a.)	-	-	-	-	12,75	12,50	12,50	= (1)

* comportamento dos indicadores desde o último Relatório de Mercado; os valores entre parênteses expressam o número de semanas em que vem ocorrendo o último comportamento

(▲ aumento, ▼ diminuição ou = estabilidade)

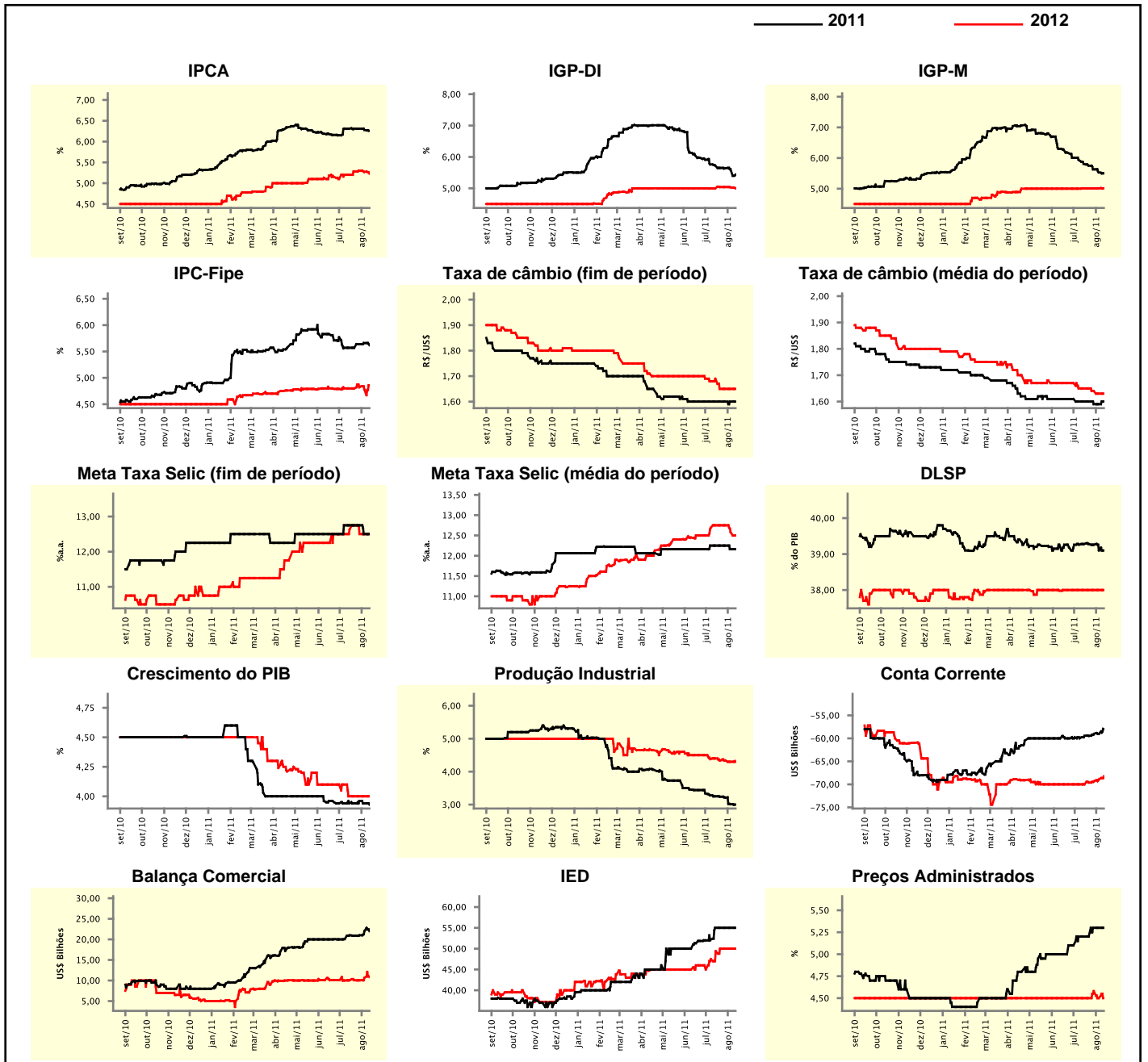


Expectativas de Mercado

Mediana - agregado	2011				2012			
	Há 4 semanas	Há 1 semana	Hoje	Comportamento semanal*	Há 4 semanas	Há 1 semana	Hoje	Comportamento semanal*
IPCA (%)	6,31	6,28	6,26	▼ (2)	5,20	5,27	5,23	▼ (2)
IGP-DI (%)	5,72	5,61	5,44	▼ (15)	5,00	5,03	5,00	▼ (2)
IGP-M (%)	5,81	5,53	5,50	▼ (11)	5,01	5,01	5,01	≡ (4)
IPC-Fipe (%)	5,57	5,66	5,62	▼ (1)	4,80	4,78	4,86	▲ (1)
Taxa de câmbio - fim de período (R\$/US\$)	1,60	1,60	1,60	≡ (9)	1,69	1,65	1,65	≡ (3)
Taxa de câmbio - média do período (R\$/US\$)	1,60	1,59	1,60	▲ (1)	1,65	1,63	1,63	≡ (1)
Meta Taxa Selic - fim de período (%a.a.)	12,75	12,50	12,50	≡ (1)	12,63	12,50	12,50	≡ (2)
Meta Taxa Selic - média do período (%a.a.)	12,25	12,16	12,16	≡ (1)	12,75	12,58	12,50	▼ (2)
Dívida Líquida do Setor Público (% do PIB)	39,28	39,10	39,10	≡ (1)	38,00	38,00	38,00	≡ (8)
PIB (% do crescimento)	3,94	3,94	3,93	▼ (2)	4,00	4,00	4,00	≡ (4)
Produção Industrial (% do crescimento)	3,25	3,01	3,00	▼ (7)	4,40	4,30	4,30	≡ (1)
Conta Corrente (US\$ Bilhões)	-59,45	-59,00	-57,97	▲ (1)	-70,00	-68,90	-68,25	▲ (4)
Balança Comercial (US\$ Bilhões)	21,00	22,00	22,00	≡ (1)	10,07	10,65	10,85	▲ (2)
Invest. Estrangeiro Direto (US\$ Bilhões)	55,00	55,00	55,00	≡ (4)	49,40	50,00	50,00	≡ (3)
Preços Administrados (%)	5,20	5,30	5,30	≡ (2)	4,50	4,50	4,50	≡ (1)

* comportamento dos indicadores desde o último Relatório de Mercado; os valores entre parênteses expressam o número de semanas em que vem ocorrendo o último comportamento

(▲ aumento, ▼ diminuição ou = estabilidade)



Expectativas de Mercado

Mediana - top 5 - curto prazo	ago/11				set/11			
	Há 4 semanas	Há 1 semana	Hoje	Comportamento semanal*	Há 4 semanas	Há 1 semana	Hoje	Comportamento semanal*
IPCA (%)	0,26	0,26	0,27	▲ (1)	0,35	0,35	0,39	▲ (1)
IGP-DI (%)	0,38	0,40	0,35	▼ (1)	0,55	0,50	0,45	▼ (1)
IGP-M (%)	0,35	0,40	0,32	▼ (1)	0,45	0,45	0,45	▬ (5)
Taxa de câmbio - fim de período (R\$/US\$)	1,55	1,55	1,55	▬ (5)	1,56	1,55	1,55	▬ (3)
Meta Taxa Selic (%a.a.)	-	-	-	-	12,75	12,50	12,50	▬ (1)

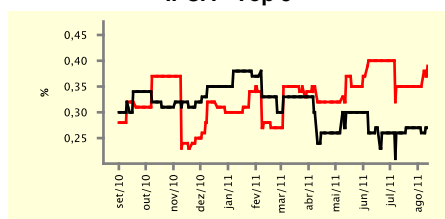
* comportamento dos indicadores desde o último Relatório de Mercado; os valores entre parênteses expressam o número de semanas em que vem ocorrendo o último comportamento

(▲ aumento, ▼ diminuição ou = estabilidade)

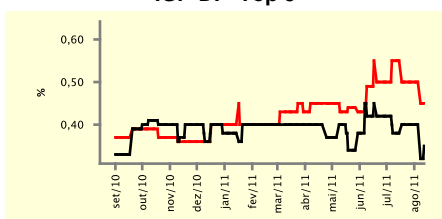
CURTO PRAZO

— ago/11 — set/11

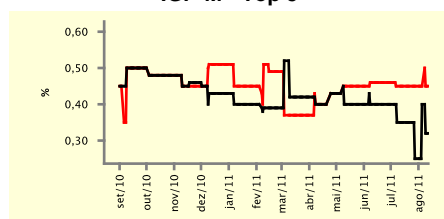
IPCA - Top 5



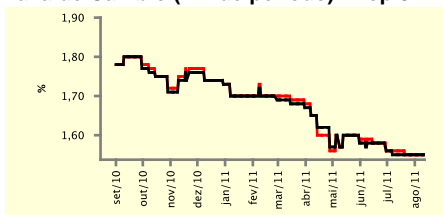
IGP-DI - Top 5



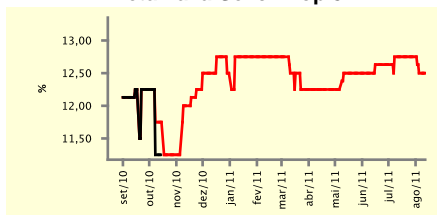
IGP-M - Top 5



Taxa de Câmbio (fim de período) - Top 5



Meta Taxa Selic - Top 5



Expectativas de Mercado

Mediana - top 5	2011				2012			
	Há 4 semanas	Há 1 semana	Hoje	Comportamento semanal*	Há 4 semanas	Há 1 semana	Hoje	Comportamento semanal*
Curto prazo								
IPCA (%)	6,36	6,29	6,40	▲ (1)	5,43	5,70	5,70	▬ (1)
IGP-DI (%)	6,12	5,97	5,53	▼ (1)	5,04	5,04	5,02	▼ (1)
IGP-M (%)	5,81	5,84	5,63	▼ (1)	5,50	5,50	5,50	▬ (9)
Taxa de câmbio - fim de período (R\$/US\$)	1,60	1,58	1,55	▼ (1)	1,65	1,62	1,60	▼ (1)
Meta Taxa Selic - fim de período (%a.a.)	12,75	12,50	12,50	▬ (1)	12,75	12,50	12,50	▬ (1)
Médio prazo								
IPCA (%)	6,19	6,19	6,25	▲ (1)	5,30	5,30	5,09	▼ (1)
IGP-DI (%)	6,28	5,95	5,80	▼ (2)	4,77	4,75	4,75	▬ (1)
IGP-M (%)	5,77	5,84	5,54	▼ (1)	5,18	4,96	5,00	▲ (1)
Taxa de câmbio - fim de período (R\$/US\$)	1,60	1,55	1,55	▬ (2)	1,70	1,63	1,55	▼ (1)
Meta Taxa Selic - fim de período (%a.a.)	12,92	12,63	12,50	▼ (2)	12,50	12,50	12,50	▬ (4)

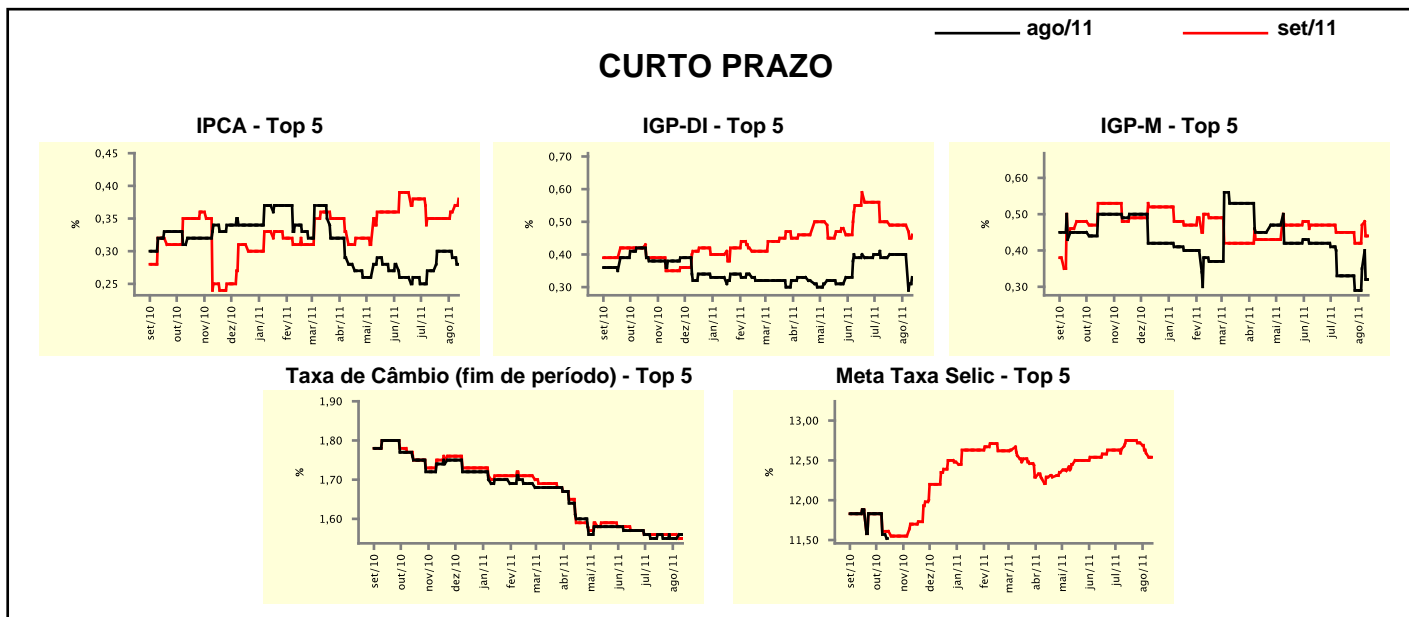
* comportamento dos indicadores desde o último Relatório de Mercado; os valores entre parênteses expressam o número de semanas em que vem ocorrendo o último comportamento

(▲ aumento, ▼ diminuição ou = estabilidade)

Expectativas de Mercado									
Média - top 5 - curto prazo	ago/11				set/11				
	Há 4 semanas	Há 1 semana	Hoje	Comportamento semanal*	Há 4 semanas	Há 1 semana	Hoje	Comportamento semanal*	
IPCA (%)	0,27	0,29	0,28	▼ (2)	0,35	0,36	0,38	▲ (2)	
IGP-DI (%)	0,39	0,40	0,33	▼ (1)	0,50	0,49	0,46	▼ (1)	
IGP-M (%)	0,33	0,35	0,32	▼ (1)	0,45	0,47	0,44	▼ (1)	
Taxa de câmbio - fim de período (R\$/US\$)	1,56	1,55	1,56	▲ (1)	1,56	1,56	1,55	▼ (1)	
Meta Taxa Selic (%a.a.)	-	-	-	-	12,75	12,59	12,54	▼ (3)	

* comportamento dos indicadores desde o último Relatório de Mercado; os valores entre parênteses expressam o número de semanas em que vem ocorrendo o último comportamento

(▲ aumento, ▼ diminuição ou = estabilidade)



Expectativas de Mercado									
Média - top 5	2011				2012				
	Há 4 semanas	Há 1 semana	Hoje	Comportamento semanal*	Há 4 semanas	Há 1 semana	Hoje	Comportamento semanal*	
Curto prazo									
IPCA (%)	6,26	6,27	6,40	▲ (1)	5,57	5,59	5,76	▲ (1)	
IGP-DI (%)	5,97	5,88	5,62	▼ (1)	5,37	5,33	5,04	▼ (1)	
IGP-M (%)	5,81	5,74	5,60	▼ (1)	5,57	5,57	5,47	▼ (1)	
Taxa de câmbio - fim de período (R\$/US\$)	1,59	1,58	1,56	▼ (1)	1,65	1,61	1,60	▼ (1)	
Meta Taxa Selic - fim de período (%a.a.)	12,86	12,59	12,54	▼ (4)	12,46	12,72	12,32	▼ (2)	
Médio prazo									
IPCA (%)	6,25	6,21	6,25	▲ (1)	5,28	5,28	5,08	▼ (1)	
IGP-DI (%)	5,90	5,65	5,59	▼ (2)	4,77	4,76	4,76	= (1)	
IGP-M (%)	6,01	5,84	5,52	▼ (5)	5,21	4,96	4,60	▼ (2)	
Taxa de câmbio - fim de período (R\$/US\$)	1,57	1,56	1,57	▲ (1)	1,70	1,61	1,56	▼ (1)	
Meta Taxa Selic - fim de período (%a.a.)	12,88	12,69	12,60	▼ (2)	12,54	12,67	12,44	▼ (1)	

* comportamento dos indicadores desde o último Relatório de Mercado; os valores entre parênteses expressam o número de semanas em que vem ocorrendo o último comportamento

(▲ aumento, ▼ diminuição ou = estabilidade)