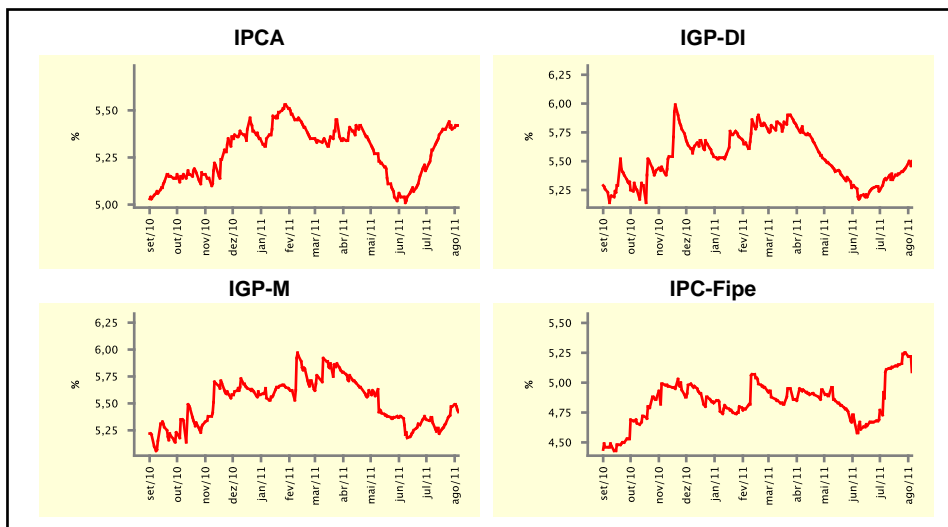


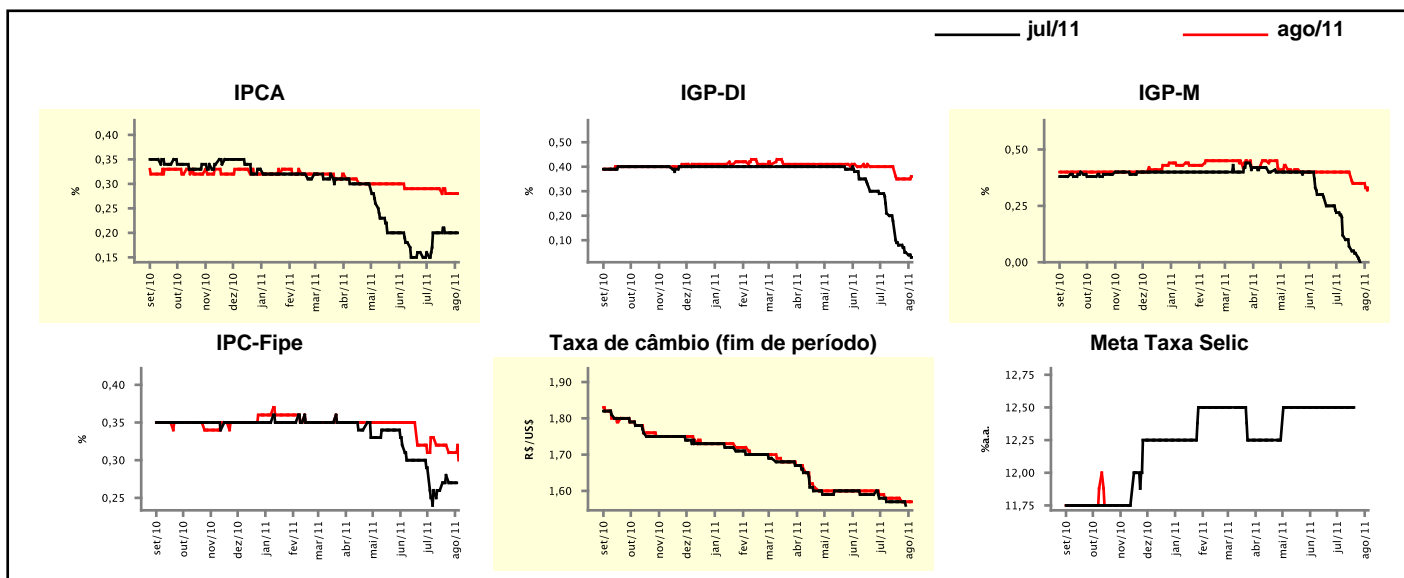
Expectativas de Mercado				
Inflação nos próximos 12 meses suavizada				
Mediana - agregado	Há 4 semanas	Há 1 semana	Hoje	Comportamento semanal*
IPCA (%)	5,29	5,40	5,42	▲ (1)
IGP-DI (%)	5,34	5,44	5,50	▲ (3)
IGP-M (%)	5,32	5,47	5,42	▼ (1)
IPC-Fipe (%)	5,11	5,25	5,09	▼ (1)

* comportamento dos indicadores desde o último Relatório de Mercado; os valores entre parênteses expressam o número de semanas em que vem ocorrendo o último comportamento
(▲ aumento, ▼ diminuição ou = estabilidade)



Mediana - agregado	jul/11				ago/11			
	Há 4 semanas	Há 1 semana	Hoje	Comportamento semanal*	Há 4 semanas	Há 1 semana	Hoje	Comportamento semanal*
IPCA (%)	0,20	0,20	-		0,29	0,28	0,28	= (2)
IGP-DI (%)	0,21	0,05	0,03	▼ (11)	0,40	0,35	0,36	▲ (1)
IGP-M (%)	0,12	-	-		0,40	0,35	0,33	▼ (1)
IPC-Fipe (%)	0,26	0,27	-		0,33	0,31	0,30	▼ (2)
Taxa de câmbio - fim de período (R\$/US\$)	1,57	1,56	-		1,58	1,57	1,57	= (1)
Meta Taxa Selic (%a.a.)	12,50	-	-		-	-	-	

* comportamento dos indicadores desde o último Relatório de Mercado; os valores entre parênteses expressam o número de semanas em que vem ocorrendo o último comportamento
(▲ aumento, ▼ diminuição ou = estabilidade)

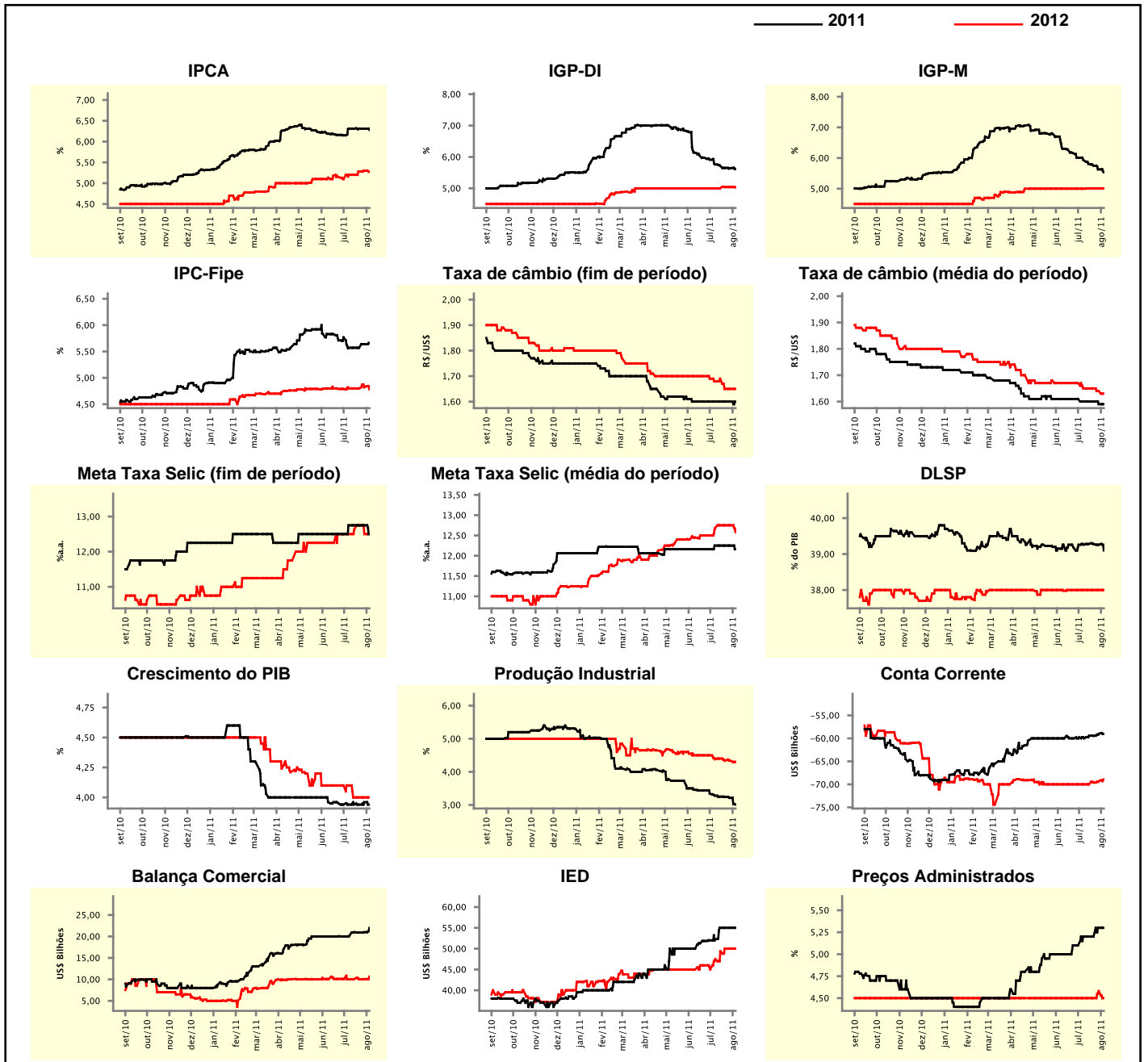


Expectativas de Mercado

Mediana - agregado	2011				2012			
	Há 4 semanas	Há 1 semana	Hoje	Comportamento semanal*	Há 4 semanas	Há 1 semana	Hoje	Comportamento semanal*
IPCA (%)	6,31	6,31	6,28	▼ (1)	5,20	5,30	5,27	▼ (1)
IGP-DI (%)	5,76	5,64	5,61	▼ (14)	5,00	5,04	5,03	▼ (1)
IGP-M (%)	5,94	5,63	5,53	▼ (10)	5,00	5,01	5,01	≡ (3)
IPC-Fipe (%)	5,57	5,64	5,66	▲ (2)	4,80	4,82	4,78	▼ (1)
Taxa de câmbio - fim de período (R\$/US\$)	1,60	1,60	1,60	≡ (8)	1,68	1,65	1,65	≡ (2)
Taxa de câmbio - média do período (R\$/US\$)	1,60	1,59	1,59	≡ (1)	1,65	1,64	1,63	▼ (2)
Meta Taxa Selic - fim de período (%a.a.)	12,75	12,75	12,50	▼ (1)	12,50	12,50	12,50	≡ (1)
Meta Taxa Selic - média do período (%a.a.)	12,25	12,25	12,16	▼ (1)	12,69	12,75	12,58	▼ (1)
Dívida Líquida do Setor Público (% do PIB)	39,26	39,26	39,10	▼ (2)	38,00	38,00	38,00	≡ (7)
PIB (% do crescimento)	3,94	3,96	3,94	▼ (1)	4,10	4,00	4,00	≡ (3)
Produção Industrial (% do crescimento)	3,28	3,21	3,01	▼ (6)	4,38	4,34	4,30	▼ (1)
Conta Corrente (US\$ Bilhões)	-60,00	-59,00	-59,00	≡ (1)	-70,00	-69,30	-68,90	▲ (3)
Balança Comercial (US\$ Bilhões)	20,06	21,00	22,00	▲ (2)	10,00	10,03	10,65	▲ (1)
Invest. Estrangeiro Direto (US\$ Bilhões)	52,20	55,00	55,00	≡ (3)	47,50	50,00	50,00	≡ (2)
Preços Administrados (%)	5,20	5,30	5,30	≡ (1)	4,50	4,58	4,50	▼ (1)

* comportamento dos indicadores desde o último Relatório de Mercado; os valores entre parênteses expressam o número de semanas em que vem ocorrendo o último comportamento

(▲ aumento, ▼ diminuição ou = estabilidade)



Expectativas de Mercado

Mediana - top 5 - curto prazo	jul/11				ago/11			
	Há 4 semanas	Há 1 semana	Hoje	Comportamento semanal*	Há 4 semanas	Há 1 semana	Hoje	Comportamento semanal*
IPCA (%)	0,20	0,22	-		0,26	0,27	0,26	▼ (1)
IGP-DI (%)	0,35	0,02	0,02	== (2)	0,38	0,40	0,40	== (2)
IGP-M (%)	-0,08	-	-		0,35	0,25	0,40	▲ (1)
Taxa de câmbio - fim de período (R\$/US\$)	1,56	1,55	-		1,55	1,55	1,55	== (4)
Meta Taxa Selic (%a.a.)	12,50	-	-		-	-	-	

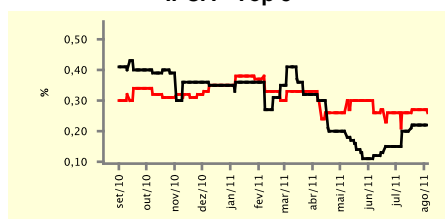
* comportamento dos indicadores desde o último Relatório de Mercado; os valores entre parênteses expressam o número de semanas em que vem ocorrendo o último comportamento

(▲ aumento, ▼ diminuição ou = estabilidade)

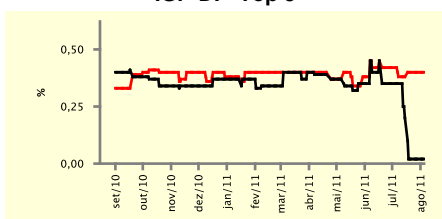
CURTO PRAZO

— jul/11 — ago/11

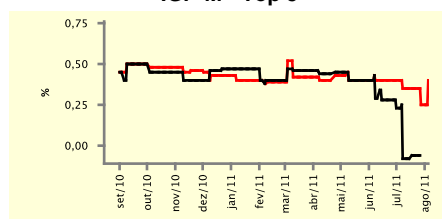
IPCA - Top 5



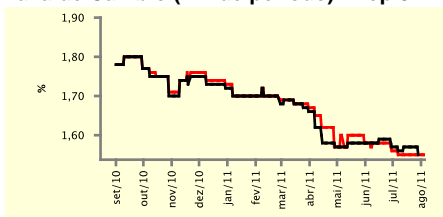
IGP-DI - Top 5



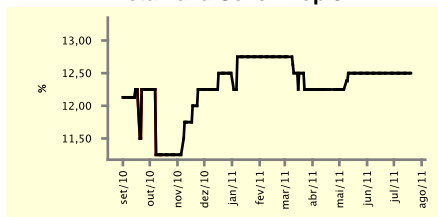
IGP-M - Top 5



Taxa de Câmbio (fim de período) - Top 5



Meta Taxa Selic - Top 5



Expectativas de Mercado

Mediana - top 5	2011				2012			
	Há 4 semanas	Há 1 semana	Hoje	Comportamento semanal*	Há 4 semanas	Há 1 semana	Hoje	Comportamento semanal*
Curto prazo								
IPCA (%)	6,36	6,35	6,29	▼ (1)	5,43	5,66	5,70	▲ (2)
IGP-DI (%)	6,12	5,97	5,97	== (2)	5,04	5,04	5,04	== (4)
IGP-M (%)	5,81	5,73	5,84	▲ (1)	5,50	5,50	5,50	== (8)
Taxa de câmbio - fim de período (R\$/US\$)	1,60	1,58	1,58	== (1)	1,64	1,62	1,62	== (1)
Meta Taxa Selic - fim de período (%a.a.)	12,75	12,75	12,50	▼ (1)	12,50	12,75	12,50	▼ (1)
Médio prazo								
IPCA (%)	6,19	6,24	6,19	▼ (1)	5,30	5,30	5,30	== (10)
IGP-DI (%)	6,28	6,06	5,95	▼ (1)	4,77	4,77	4,75	▼ (1)
IGP-M (%)	6,38	5,84	5,84	== (1)	4,75	5,18	4,96	▼ (1)
Taxa de câmbio - fim de período (R\$/US\$)	1,60	1,55	1,55	== (1)	1,64	1,63	1,63	== (1)
Meta Taxa Selic - fim de período (%a.a.)	12,67	12,92	12,63	▼ (1)	12,34	12,50	12,50	== (3)

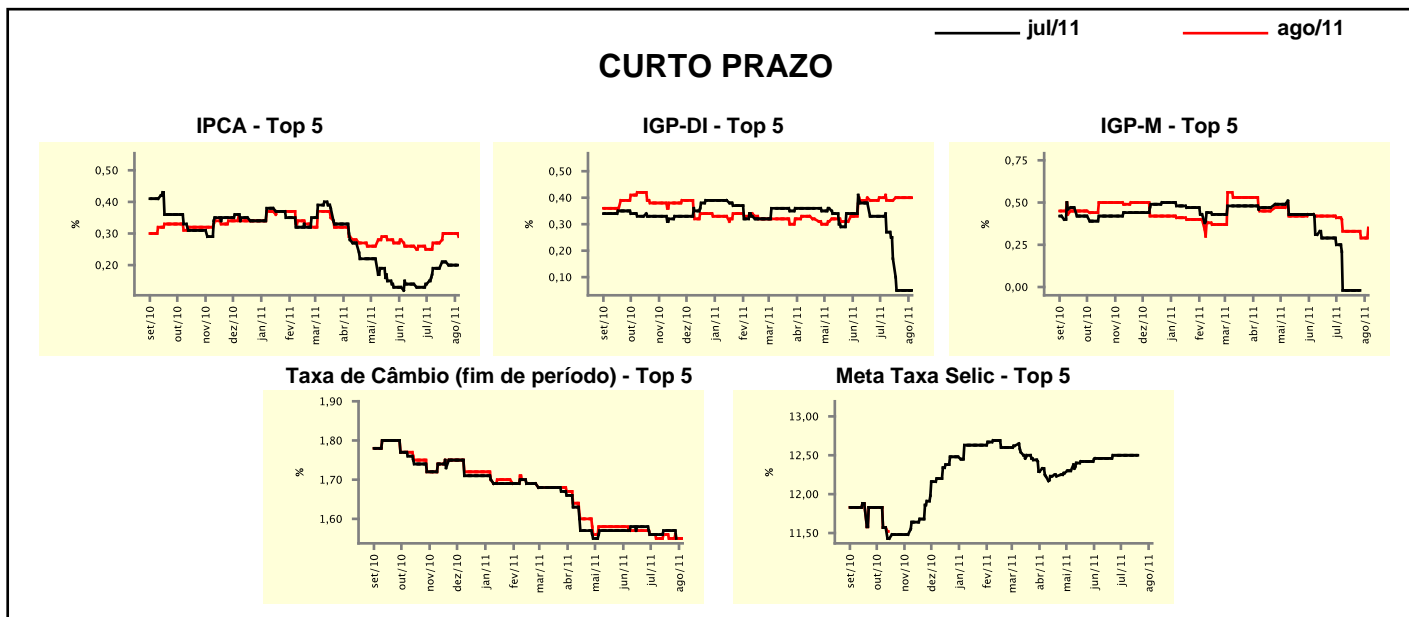
* comportamento dos indicadores desde o último Relatório de Mercado; os valores entre parênteses expressam o número de semanas em que vem ocorrendo o último comportamento

(▲ aumento, ▼ diminuição ou = estabilidade)

Expectativas de Mercado								
Média - top 5 - curto prazo	jul/11				ago/11			
	Há 4 semanas	Há 1 semana	Hoje	Comportamento semanal*	Há 4 semanas	Há 1 semana	Hoje	Comportamento semanal*
IPCA (%)	0,19	0,20	-		0,27	0,30	0,29	▼ (1)
IGP-DI (%)	0,27	0,05	0,05	= (2)	0,39	0,40	0,40	= (2)
IGP-M (%)	-0,02	-	-		0,33	0,29	0,35	▲ (1)
Taxa de câmbio - fim de período (R\$/US\$)	1,56	1,55	-		1,55	1,55	1,55	= (2)
Meta Taxa Selic (%a.a.)	12,50	-	-		-	-	-	

* comportamento dos indicadores desde o último Relatório de Mercado; os valores entre parênteses expressam o número de semanas em que vem ocorrendo o último comportamento

(▲ aumento, ▼ diminuição ou = estabilidade)



Expectativas de Mercado								
Média - top 5	2011				2012			
	Há 4 semanas	Há 1 semana	Hoje	Comportamento semanal*	Há 4 semanas	Há 1 semana	Hoje	Comportamento semanal*
Curto prazo								
IPCA (%)	6,26	6,32	6,27	▼ (1)	5,57	5,62	5,59	▼ (1)
IGP-DI (%)	6,02	5,88	5,88	= (2)	5,37	5,33	5,33	= (2)
IGP-M (%)	5,81	5,64	5,74	▲ (1)	5,57	5,57	5,57	= (4)
Taxa de câmbio - fim de período (R\$/US\$)	1,58	1,58	1,58	= (1)	1,65	1,61	1,61	= (1)
Meta Taxa Selic - fim de período (%a.a.)	12,75	12,78	12,59	▼ (3)	12,30	12,81	12,72	▼ (1)
Médio prazo								
IPCA (%)	6,23	6,26	6,21	▼ (1)	5,28	5,28	5,28	= (4)
IGP-DI (%)	5,90	5,77	5,65	▼ (1)	4,77	4,77	4,76	▼ (1)
IGP-M (%)	6,19	5,88	5,84	▼ (4)	4,82	5,21	4,96	▼ (1)
Taxa de câmbio - fim de período (R\$/US\$)	1,56	1,56	1,56	= (1)	1,62	1,61	1,61	= (1)
Meta Taxa Selic - fim de período (%a.a.)	12,78	12,88	12,69	▼ (1)	12,42	12,54	12,67	▲ (1)

* comportamento dos indicadores desde o último Relatório de Mercado; os valores entre parênteses expressam o número de semanas em que vem ocorrendo o último comportamento

(▲ aumento, ▼ diminuição ou = estabilidade)