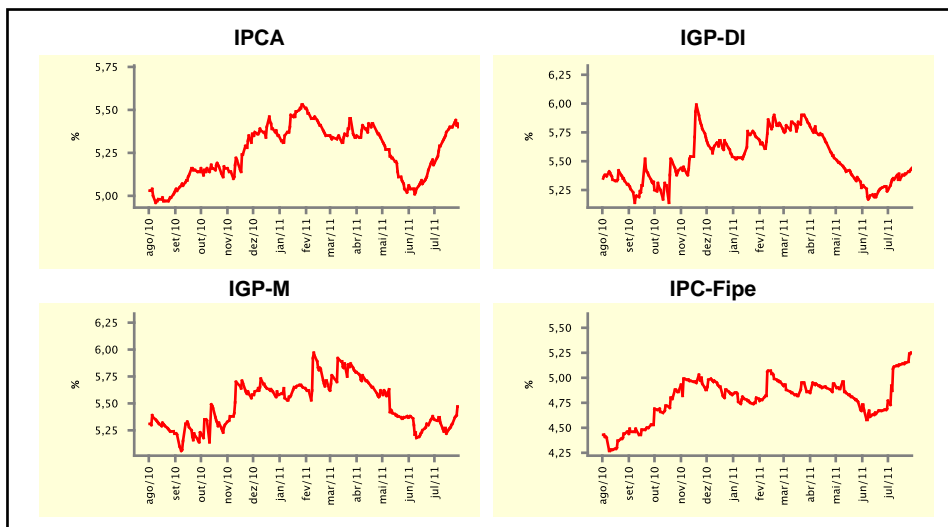


Expectativas de Mercado				
Inflação nos próximos 12 meses suavizada				
Mediana - agregado	Há 4 semanas	Há 1 semana	Hoje	Comportamento semanal*
IPCA (%)	5,19	5,40	5,40	= (1)
IGP-DI (%)	5,25	5,39	5,44	▲ (2)
IGP-M (%)	5,35	5,31	5,47	▲ (2)
IPC-Fipe (%)	4,77	5,15	5,25	▲ (7)

* comportamento dos indicadores desde o último Relatório de Mercado; os valores entre parênteses expressam o número de semanas em que vem ocorrendo o último comportamento

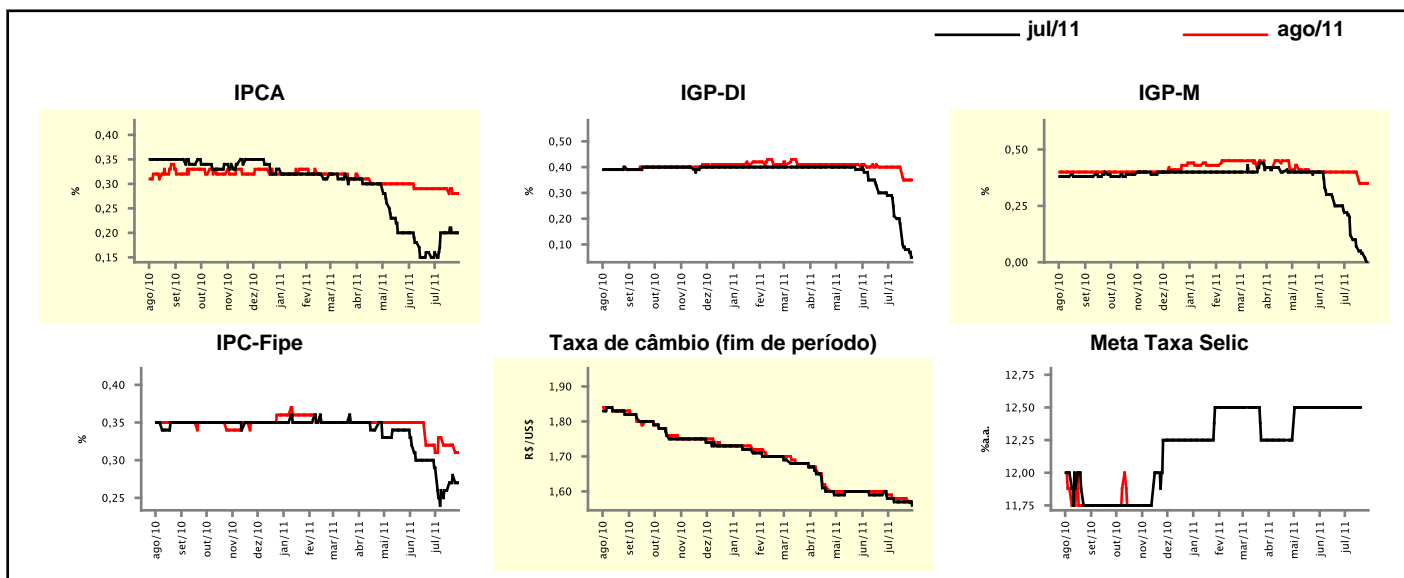
(▲ aumento, ▼ diminuição ou = estabilidade)



Mediana - agregado	jul/11				ago/11			
	Há 4 semanas	Há 1 semana	Hoje	Comportamento semanal*	Há 4 semanas	Há 1 semana	Hoje	Comportamento semanal*
IPCA (%)	0,16	0,20	0,20	= (3)	0,29	0,28	0,28	= (1)
IGP-DI (%)	0,29	0,08	0,05	▼ (10)	0,40	0,35	0,35	= (1)
IGP-M (%)	0,22	0,04	-	-	0,40	0,35	0,35	= (1)
IPC-Fipe (%)	0,29	0,28	0,27	▼ (1)	0,31	0,32	0,31	▼ (1)
Taxa de câmbio - fim de período (R\$/US\$)	1,58	1,57	1,56	▼ (1)	1,59	1,58	1,57	▼ (1)
Meta Taxa Selic (%a.a.)	12,50	-	-	-	-	-	-	-

* comportamento dos indicadores desde o último Relatório de Mercado; os valores entre parênteses expressam o número de semanas em que vem ocorrendo o último comportamento

(▲ aumento, ▼ diminuição ou = estabilidade)

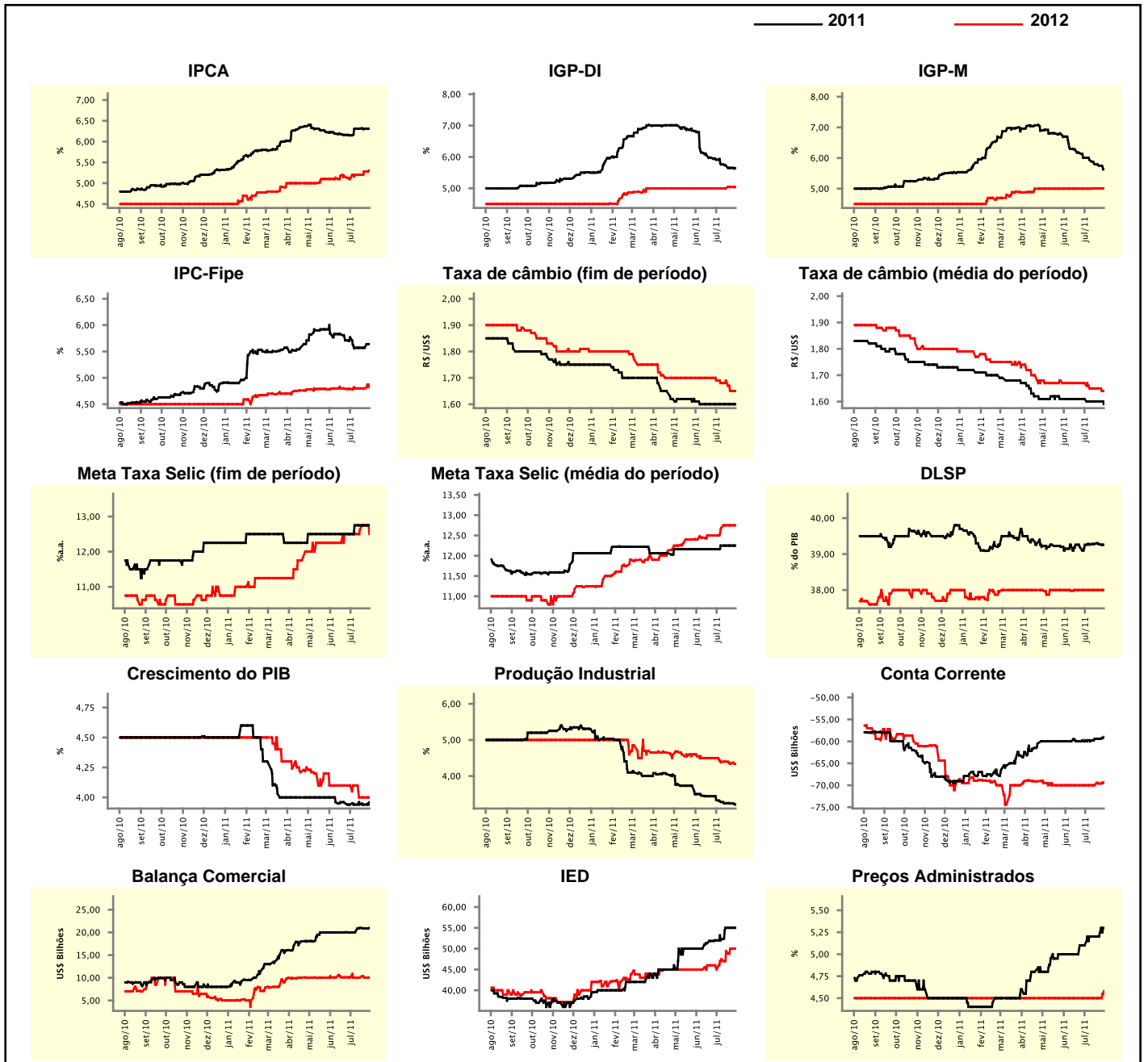


Expectativas de Mercado

Mediana - agregado	2011				2012			
	Há 4 semanas	Há 1 semana	Hoje	Comportamento semanal*	Há 4 semanas	Há 1 semana	Hoje	Comportamento semanal*
IPCA (%)	6,15	6,31	6,31	▬ (3)	5,10	5,28	5,30	▲ (2)
IGP-DI (%)	5,91	5,65	5,64	▼ (13)	5,00	5,04	5,04	▬ (1)
IGP-M (%)	6,01	5,75	5,63	▼ (9)	5,00	5,01	5,01	▬ (2)
IPC-Fipe (%)	5,77	5,57	5,64	▲ (1)	4,79	4,80	4,82	▲ (1)
Taxa de câmbio - fim de período (R\$/US\$)	1,60	1,60	1,60	▬ (7)	1,69	1,65	1,65	▬ (1)
Taxa de câmbio - média do período (R\$/US\$)	1,61	1,60	1,59	▼ (1)	1,67	1,65	1,64	▼ (1)
Meta Taxa Selic - fim de período (%a.a.)	12,50	12,75	12,75	▬ (3)	12,50	12,75	12,50	▼ (1)
Meta Taxa Selic - média do período (%a.a.)	12,16	12,25	12,25	▬ (3)	12,50	12,75	12,75	▬ (2)
Dívida Líquida do Setor Público (% do PIB)	39,26	39,28	39,26	▼ (1)	38,00	38,00	38,00	▬ (6)
PIB (% do crescimento)	3,94	3,94	3,96	▲ (1)	4,10	4,00	4,00	▬ (2)
Produção Industrial (% do crescimento)	3,34	3,24	3,21	▼ (5)	4,50	4,34	4,34	▬ (1)
Conta Corrente (US\$ Bilhões)	-59,75	-59,45	-59,00	▲ (1)	-70,00	-69,61	-69,30	▲ (2)
Balança Comercial (US\$ Bilhões)	20,00	20,90	21,00	▲ (1)	10,10	10,07	10,03	▼ (1)
Invest. Estrangeiro Direto (US\$ Bilhões)	52,00	55,00	55,00	▬ (2)	45,00	50,00	50,00	▬ (1)
Preços Administrados (%)	5,10	5,20	5,30	▲ (1)	4,50	4,50	4,58	▲ (1)

* comportamento dos indicadores desde o último Relatório de Mercado; os valores entre parênteses expressam o número de semanas em que vem ocorrendo o último comportamento

(▲ aumento, ▼ diminuição ou = estabilidade)



Expectativas de Mercado

Mediana - top 5 - curto prazo	jul/11				ago/11			
	Há 4 semanas	Há 1 semana	Hoje	Comportamento semanal*	Há 4 semanas	Há 1 semana	Hoje	Comportamento semanal*
IPCA (%)	0,15	0,22	0,22	≡ (1)	0,26	0,27	0,27	≡ (1)
IGP-DI (%)	0,35	0,02	0,02	≡ (1)	0,42	0,40	0,40	≡ (1)
IGP-M (%)	0,23	-0,06	-	▼ (1)	0,40	0,35	0,25	▼ (1)
Taxa de câmbio - fim de período (R\$/US\$)	1,57	1,57	1,55	▼ (1)	1,56	1,55	1,55	≡ (3)
Meta Taxa Selic (%a.a.)	12,50	-	-	-	-	-	-	-

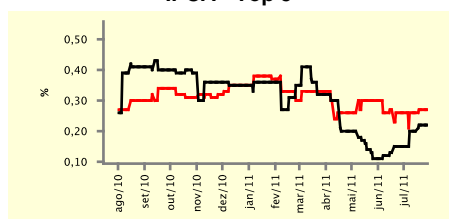
* comportamento dos indicadores desde o último Relatório de Mercado; os valores entre parênteses expressam o número de semanas em que vem ocorrendo o último comportamento

(▲ aumento, ▼ diminuição ou = estabilidade)

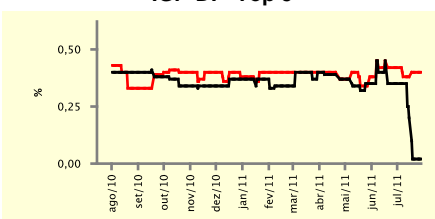
CURTO PRAZO

— jul/11 — ago/11

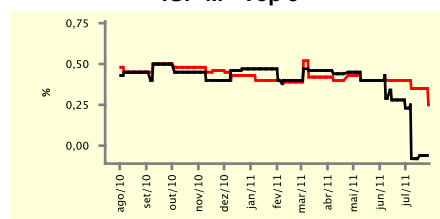
IPCA - Top 5



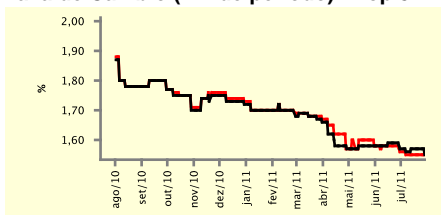
IGP-DI - Top 5



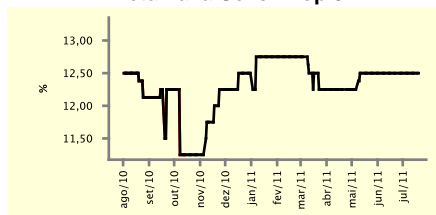
IGP-M - Top 5



Taxa de Câmbio (fim de período) - Top 5



Meta Taxa Selic - Top 5



Expectativas de Mercado

Mediana - top 5	2011				2012			
	Há 4 semanas	Há 1 semana	Hoje	Comportamento semanal*	Há 4 semanas	Há 1 semana	Hoje	Comportamento semanal*
Curto prazo								
IPCA (%)	6,10	6,35	6,35	≡ (1)	5,40	5,43	5,66	▲ (1)
IGP-DI (%)	6,06	5,97	5,97	≡ (1)	5,00	5,04	5,04	≡ (3)
IGP-M (%)	6,00	5,81	5,73	▼ (1)	5,50	5,50	5,50	≡ (7)
Taxa de câmbio - fim de período (R\$/US\$)	1,60	1,60	1,58	▼ (1)	1,60	1,65	1,62	▼ (1)
Meta Taxa Selic - fim de período (%a.a.)	12,63	12,75	12,75	≡ (3)	12,50	12,75	12,75	≡ (2)
Médio prazo								
IPCA (%)	6,12	6,24	6,24	≡ (1)	5,30	5,30	5,30	≡ (9)
IGP-DI (%)	5,90	6,06	6,06	≡ (1)	4,55	4,77	4,77	≡ (3)
IGP-M (%)	6,00	5,79	5,84	▲ (2)	5,00	5,18	5,18	≡ (2)
Taxa de câmbio - fim de período (R\$/US\$)	1,60	1,60	1,55	▼ (1)	1,68	1,70	1,63	▼ (1)
Meta Taxa Selic - fim de período (%a.a.)	12,75	12,92	12,92	≡ (2)	12,50	12,50	12,50	≡ (2)

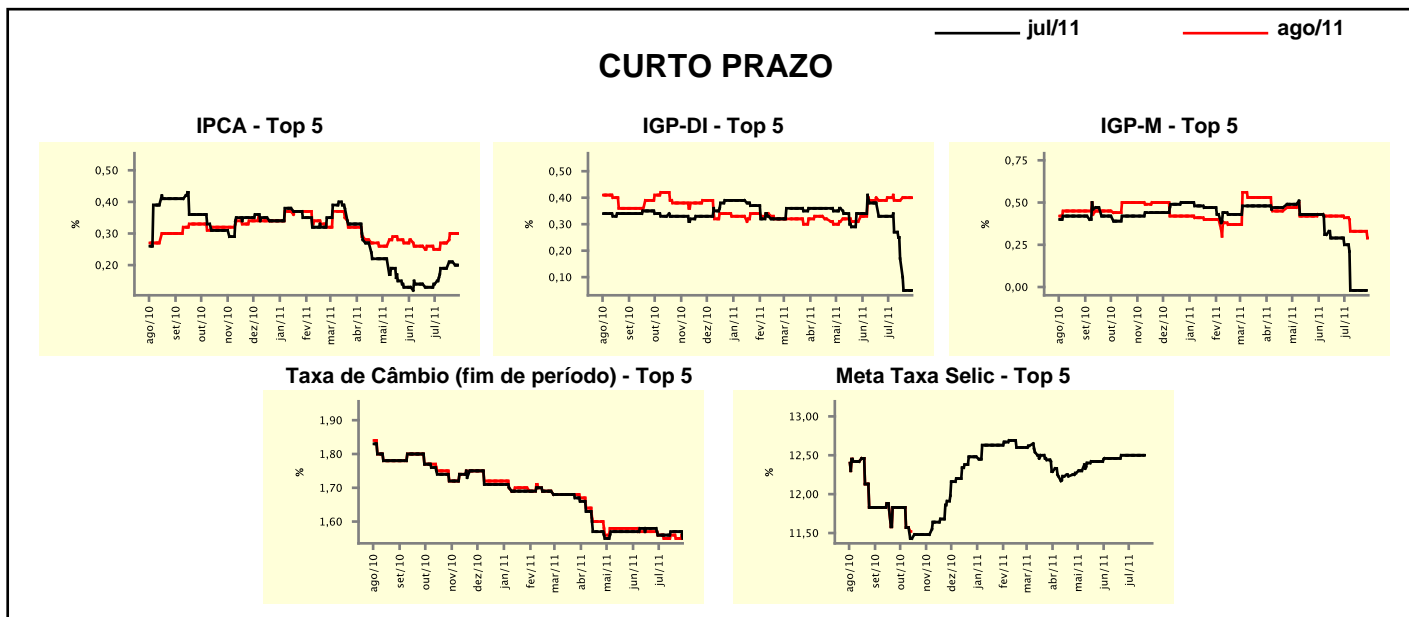
* comportamento dos indicadores desde o último Relatório de Mercado; os valores entre parênteses expressam o número de semanas em que vem ocorrendo o último comportamento

(▲ aumento, ▼ diminuição ou = estabilidade)

Expectativas de Mercado									
Média - top 5 - curto prazo	jul/11				ago/11				
	Há 4 semanas	Há 1 semana	Hoje	Comportamento semanal*	Há 4 semanas	Há 1 semana	Hoje	Comportamento semanal*	
IPCA (%)	0,14	0,21	0,20	▼ (1)	0,25	0,30	0,30	≡ (1)	
IGP-DI (%)	0,33	0,05	0,05	≡ (1)	0,40	0,40	0,40	≡ (1)	
IGP-M (%)	0,25	-0,02	-	-	0,41	0,33	0,29	▼ (1)	
Taxa de câmbio - fim de período (R\$/US\$)	1,56	1,57	1,55	▼ (1)	1,56	1,55	1,55	≡ (1)	
Meta Taxa Selic (%a.a.)	12,50	-	-	-	-	-	-	-	

* comportamento dos indicadores desde o último Relatório de Mercado; os valores entre parênteses expressam o número de semanas em que vem ocorrendo o último comportamento

(▲ aumento, ▼ diminuição ou = estabilidade)



Expectativas de Mercado									
Média - top 5	2011				2012				
	Há 4 semanas	Há 1 semana	Hoje	Comportamento semanal*	Há 4 semanas	Há 1 semana	Hoje	Comportamento semanal*	
Curto prazo									
IPCA (%)	6,12	6,32	6,32	≡ (1)	5,42	5,56	5,62	▲ (1)	
IGP-DI (%)	6,16	5,88	5,88	≡ (1)	5,00	5,33	5,33	≡ (1)	
IGP-M (%)	6,15	5,81	5,64	▼ (1)	5,50	5,57	5,57	≡ (3)	
Taxa de câmbio - fim de período (R\$/US\$)	1,58	1,59	1,58	▼ (1)	1,61	1,65	1,61	▼ (1)	
Meta Taxa Selic - fim de período (%a.a.)	12,71	12,81	12,78	▼ (2)	12,50	12,46	12,81	▲ (1)	
Médio prazo									
IPCA (%)	6,16	6,26	6,26	≡ (1)	5,42	5,28	5,28	≡ (3)	
IGP-DI (%)	6,01	5,77	5,77	≡ (1)	4,55	4,77	4,77	≡ (3)	
IGP-M (%)	6,05	5,97	5,88	▼ (3)	4,98	5,21	5,21	≡ (2)	
Taxa de câmbio - fim de período (R\$/US\$)	1,59	1,57	1,56	▼ (1)	1,65	1,70	1,61	▼ (1)	
Meta Taxa Selic - fim de período (%a.a.)	12,70	12,88	12,88	≡ (2)	12,50	12,54	12,54	≡ (2)	

* comportamento dos indicadores desde o último Relatório de Mercado; os valores entre parênteses expressam o número de semanas em que vem ocorrendo o último comportamento

(▲ aumento, ▼ diminuição ou = estabilidade)