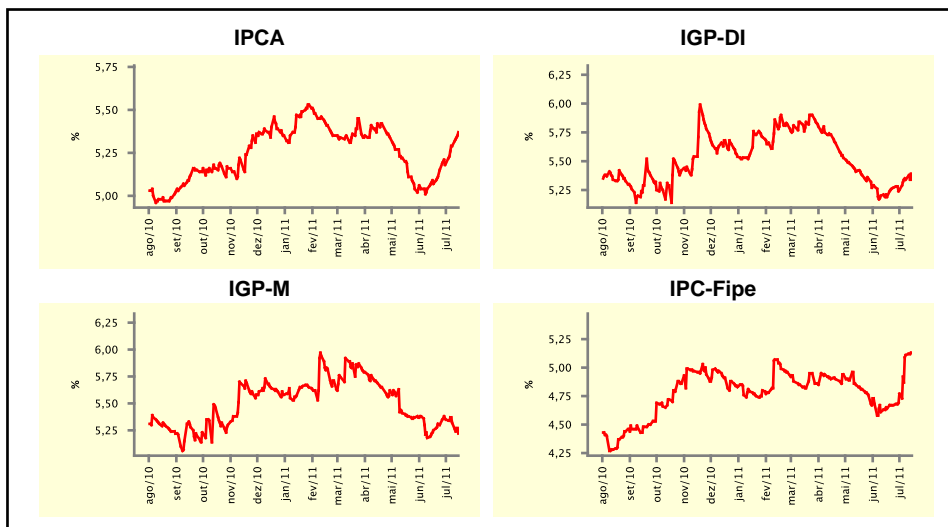


Expectativas de Mercado				
Inflação nos próximos 12 meses suavizada				
Mediana - agregado	Há 4 semanas	Há 1 semana	Hoje	Comportamento semanal*
IPCA (%)	5,07	5,29	5,37	▲ (5)
IGP-DI (%)	5,19	5,34	5,34	▬ (1)
IGP-M (%)	5,25	5,32	5,22	▼ (2)
IPC-Fipe (%)	4,64	5,11	5,13	▲ (5)

* comportamento dos indicadores desde o último Relatório de Mercado; os valores entre parênteses expressam o número de semanas em que vem ocorrendo o último comportamento

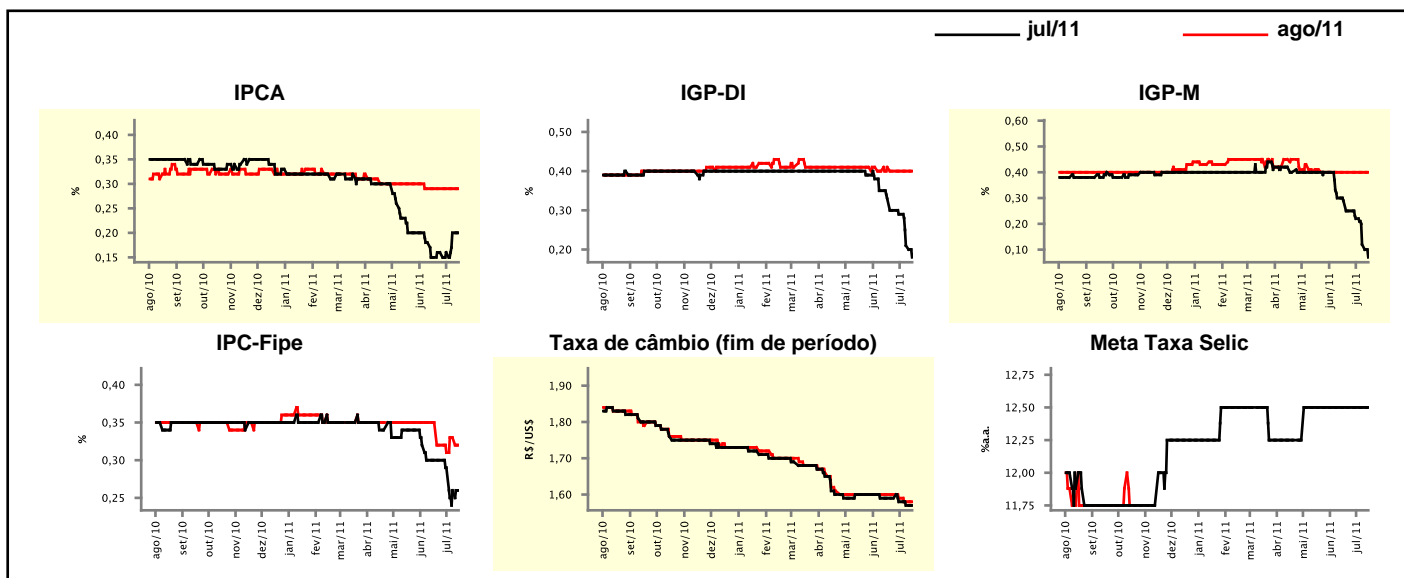
(▲ aumento, ▼ diminuição ou = estabilidade)



Mediana - agregado	jul/11				ago/11			
	Há 4 semanas	Há 1 semana	Hoje	Comportamento semanal*	Há 4 semanas	Há 1 semana	Hoje	Comportamento semanal*
IPCA (%)	0,15	0,20	0,20	▬ (1)	0,29	0,29	0,29	▬ (5)
IGP-DI (%)	0,33	0,21	0,18	▼ (8)	0,41	0,40	0,40	▬ (3)
IGP-M (%)	0,29	0,12	0,07	▼ (6)	0,40	0,40	0,40	▬ (7)
IPC-Fipe (%)	0,30	0,26	0,26	▬ (1)	0,35	0,33	0,32	▼ (1)
Taxa de câmbio - fim de período (R\$/US\$)	1,59	1,57	1,57	▬ (1)	1,60	1,58	1,58	▬ (1)
Meta Taxa Selic (%a.a.)	12,50	12,50	12,50	▬ (10)	-	-	-	-

* comportamento dos indicadores desde o último Relatório de Mercado; os valores entre parênteses expressam o número de semanas em que vem ocorrendo o último comportamento

(▲ aumento, ▼ diminuição ou = estabilidade)

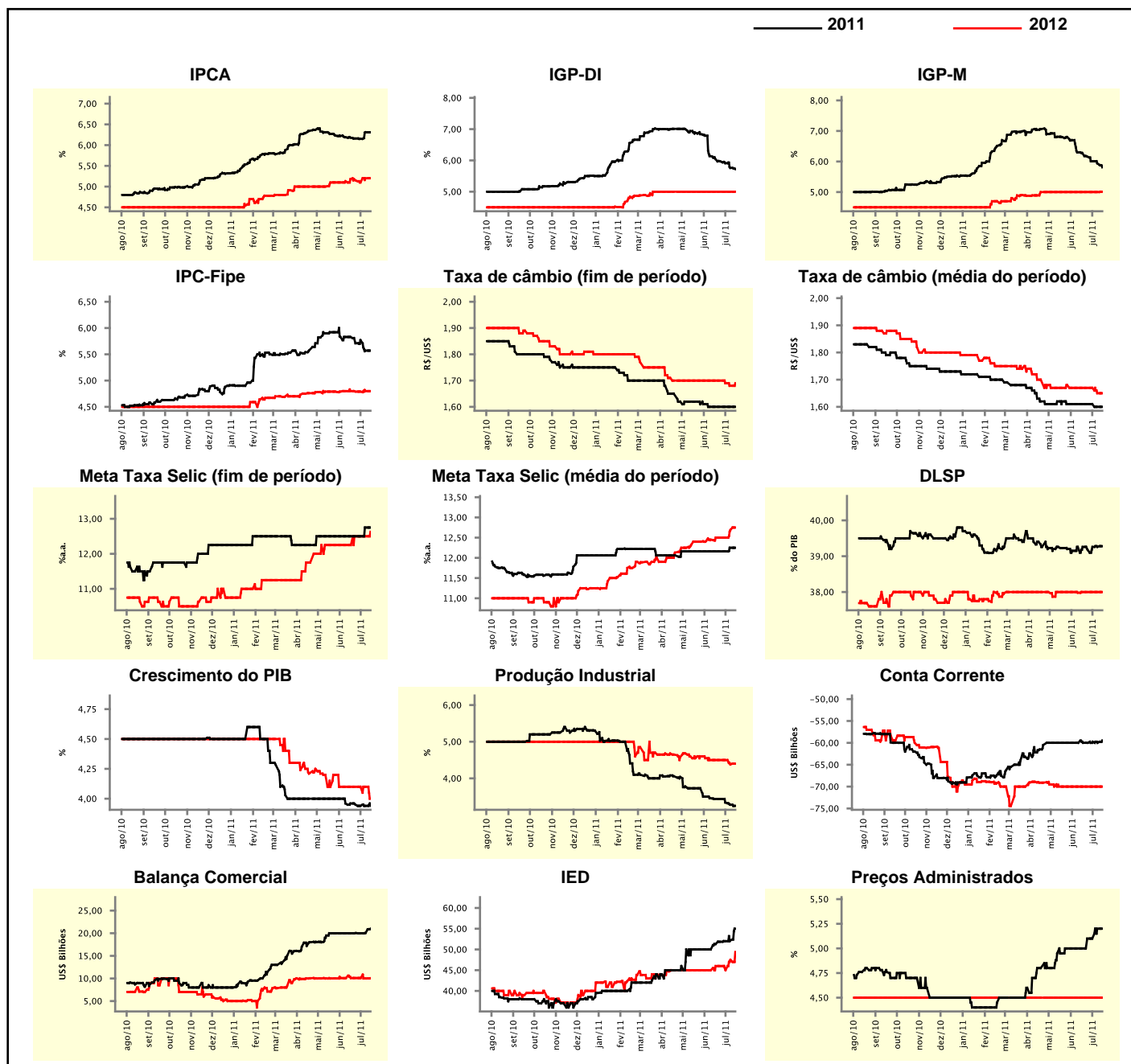


Expectativas de Mercado

Mediana - agregado	2011				2012			
	Há 4 semanas	Há 1 semana	Hoje	Comportamento semanal*	Há 4 semanas	Há 1 semana	Hoje	Comportamento semanal*
IPCA (%)	6,18	6,31	6,31	≡ (1)	5,18	5,20	5,20	≡ (1)
IGP-DI (%)	6,05	5,76	5,72	▼ (11)	5,00	5,00	5,00	≡ (16)
IGP-M (%)	6,28	5,94	5,81	▼ (7)	5,00	5,00	5,01	▲ (1)
IPC-Fipe (%)	5,83	5,57	5,57	≡ (1)	4,80	4,80	4,80	≡ (1)
Taxa de câmbio - fim de período (R\$/US\$)	1,60	1,60	1,60	≡ (5)	1,70	1,68	1,69	▲ (1)
Taxa de câmbio - média do período (R\$/US\$)	1,61	1,60	1,60	≡ (1)	1,67	1,65	1,65	≡ (1)
Meta Taxa Selic - fim de período (%a.a.)	12,50	12,75	12,75	≡ (1)	12,25	12,50	12,63	▲ (1)
Meta Taxa Selic - média do período (%a.a.)	12,16	12,25	12,25	≡ (1)	12,50	12,69	12,75	▲ (2)
Dívida Líquida do Setor Público (% do PIB)	39,26	39,26	39,28	▲ (1)	38,00	38,00	38,00	≡ (4)
PIB (% do crescimento)	3,96	3,94	3,94	≡ (2)	4,10	4,10	4,00	▼ (1)
Produção Industrial (% do crescimento)	3,44	3,28	3,25	▼ (3)	4,50	4,38	4,40	▲ (1)
Conta Corrente (US\$ Bilhões)	-60,00	-60,00	-59,45	▲ (1)	-70,00	-70,00	-70,00	≡ (10)
Balança Comercial (US\$ Bilhões)	20,00	20,06	21,00	▲ (2)	10,08	10,00	10,07	▲ (1)
Invest. Estrangeiro Direto (US\$ Bilhões)	51,30	52,20	55,00	▲ (5)	46,00	47,50	49,40	▲ (2)
Preços Administrados (%)	5,00	5,20	5,20	≡ (1)	4,50	4,50	4,50	≡ (154)

* comportamento dos indicadores desde o último Relatório de Mercado; os valores entre parênteses expressam o número de semanas em que vem ocorrendo o último comportamento

(▲ aumento, ▼ diminuição ou = estabilidade)



Expectativas de Mercado

Mediana - top 5 - curto prazo	jul/11				ago/11			
	Há 4 semanas	Há 1 semana	Hoje	Comportamento semanal*	Há 4 semanas	Há 1 semana	Hoje	Comportamento semanal*
IPCA (%)	0,13	0,20	0,20	≡ (1)	0,27	0,26	0,26	≡ (3)
IGP-DI (%)	0,45	0,35	0,20	▼ (1)	0,45	0,38	0,38	≡ (1)
IGP-M (%)	0,28	-0,08	-0,08	≡ (1)	0,40	0,35	0,35	≡ (1)
Taxa de câmbio - fim de período (R\$/US\$)	1,59	1,56	1,57	▲ (1)	1,58	1,55	1,55	≡ (1)
Meta Taxa Selic (%a.a.)	12,50	12,50	12,50	≡ (9)	-	-	-	-

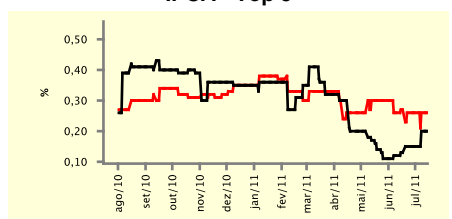
* comportamento dos indicadores desde o último Relatório de Mercado; os valores entre parênteses expressam o número de semanas em que vem ocorrendo o último comportamento

(▲ aumento, ▼ diminuição ou = estabilidade)

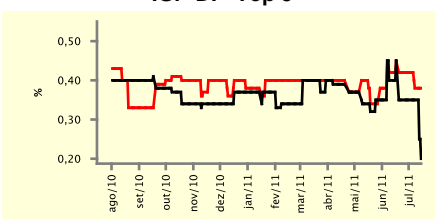
CURTO PRAZO

— jul/11 — ago/11

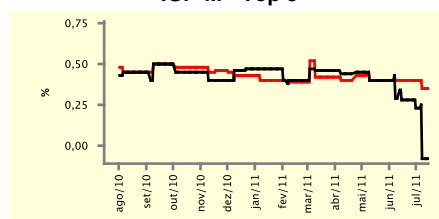
IPCA - Top 5



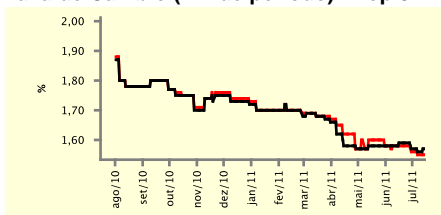
IGP-DI - Top 5



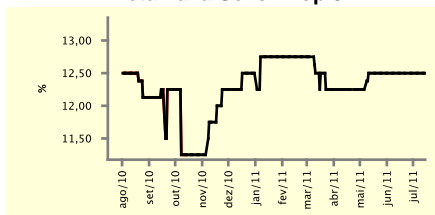
IGP-M - Top 5



Taxa de Câmbio (fim de período) - Top 5



Meta Taxa Selic - Top 5



Expectativas de Mercado

Mediana - top 5	2011				2012			
	Há 4 semanas	Há 1 semana	Hoje	Comportamento semanal*	Há 4 semanas	Há 1 semana	Hoje	Comportamento semanal*
Curto prazo								
IPCA (%)	6,18	6,36	6,36	≡ (1)	5,50	5,43	5,43	≡ (1)
IGP-DI (%)	6,16	6,12	6,12	≡ (1)	5,00	5,04	5,04	≡ (1)
IGP-M (%)	6,03	5,81	5,81	≡ (1)	5,50	5,50	5,50	≡ (5)
Taxa de câmbio - fim de período (R\$/US\$)	1,60	1,60	1,60	≡ (5)	1,60	1,64	1,65	▲ (2)
Meta Taxa Selic - fim de período (%a.a.)	12,63	12,75	12,75	≡ (1)	12,50	12,50	12,75	▲ (1)
Médio prazo								
IPCA (%)	6,31	6,19	6,19	≡ (1)	5,30	5,30	5,30	≡ (7)
IGP-DI (%)	6,42	6,28	6,28	≡ (1)	4,50	4,77	4,77	≡ (1)
IGP-M (%)	6,11	6,38	5,77	▼ (1)	5,00	4,75	5,18	▲ (1)
Taxa de câmbio - fim de período (R\$/US\$)	1,63	1,60	1,60	≡ (2)	1,68	1,64	1,70	▲ (1)
Meta Taxa Selic - fim de período (%a.a.)	12,75	12,67	12,92	▲ (1)	12,50	12,34	12,50	▲ (1)

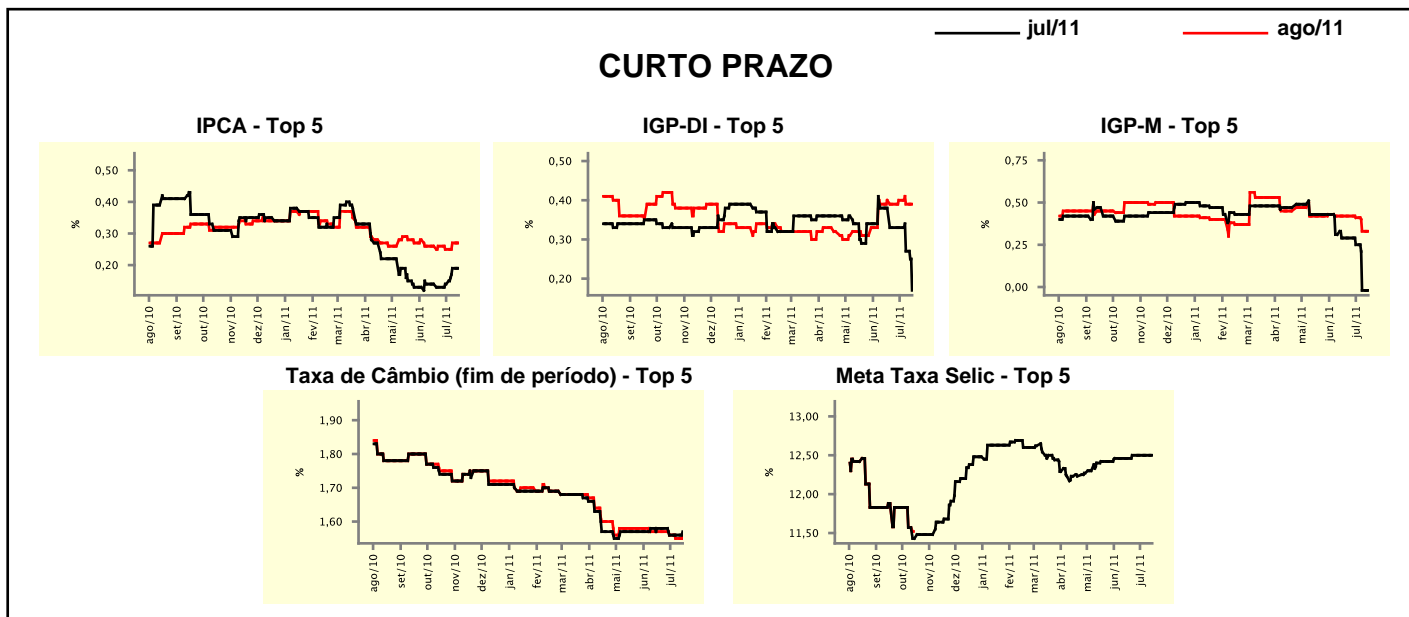
* comportamento dos indicadores desde o último Relatório de Mercado; os valores entre parênteses expressam o número de semanas em que vem ocorrendo o último comportamento

(▲ aumento, ▼ diminuição ou = estabilidade)

Expectativas de Mercado									
Média - top 5 - curto prazo	jul/11				ago/11				
	Há 4 semanas	Há 1 semana	Hoje	Comportamento semanal*	Há 4 semanas	Há 1 semana	Hoje	Comportamento semanal*	
IPCA (%)	0,14	0,19	0,19	≡ (1)	0,26	0,27	0,27	≡ (1)	
IGP-DI (%)	0,38	0,27	0,17	▼ (2)	0,40	0,39	0,39	≡ (1)	
IGP-M (%)	0,29	-0,02	-0,02	≡ (1)	0,42	0,33	0,33	≡ (1)	
Taxa de câmbio - fim de período (R\$/US\$)	1,58	1,56	1,57	▲ (1)	1,57	1,55	1,56	▲ (1)	
Meta Taxa Selic (%a.a.)	12,46	12,50	12,50	≡ (3)	-	-	-	-	

* comportamento dos indicadores desde o último Relatório de Mercado; os valores entre parênteses expressam o número de semanas em que vem ocorrendo o último comportamento

(▲ aumento, ▼ diminuição ou = estabilidade)



Expectativas de Mercado									
Média - top 5	2011				2012				
	Há 4 semanas	Há 1 semana	Hoje	Comportamento semanal*	Há 4 semanas	Há 1 semana	Hoje	Comportamento semanal*	
Curto prazo									
IPCA (%)	6,22	6,26	6,26	≡ (1)	5,42	5,57	5,57	≡ (1)	
IGP-DI (%)	6,33	6,02	5,97	▼ (2)	5,00	5,37	5,37	≡ (1)	
IGP-M (%)	6,34	5,81	5,81	≡ (1)	5,50	5,57	5,57	≡ (1)	
Taxa de câmbio - fim de período (R\$/US\$)	1,58	1,58	1,59	▲ (1)	1,61	1,65	1,65	≡ (1)	
Meta Taxa Selic - fim de período (%a.a.)	12,67	12,75	12,86	▲ (2)	12,45	12,30	12,46	▲ (1)	
Médio prazo									
IPCA (%)	6,27	6,23	6,25	▲ (2)	5,42	5,28	5,28	≡ (1)	
IGP-DI (%)	6,33	5,90	5,90	≡ (1)	4,53	4,77	4,77	≡ (1)	
IGP-M (%)	6,23	6,19	6,01	▼ (1)	4,96	4,82	5,21	▲ (1)	
Taxa de câmbio - fim de período (R\$/US\$)	1,61	1,56	1,57	▲ (1)	1,64	1,62	1,70	▲ (1)	
Meta Taxa Selic - fim de período (%a.a.)	12,75	12,78	12,88	▲ (2)	12,50	12,42	12,54	▲ (1)	

* comportamento dos indicadores desde o último Relatório de Mercado; os valores entre parênteses expressam o número de semanas em que vem ocorrendo o último comportamento

(▲ aumento, ▼ diminuição ou = estabilidade)