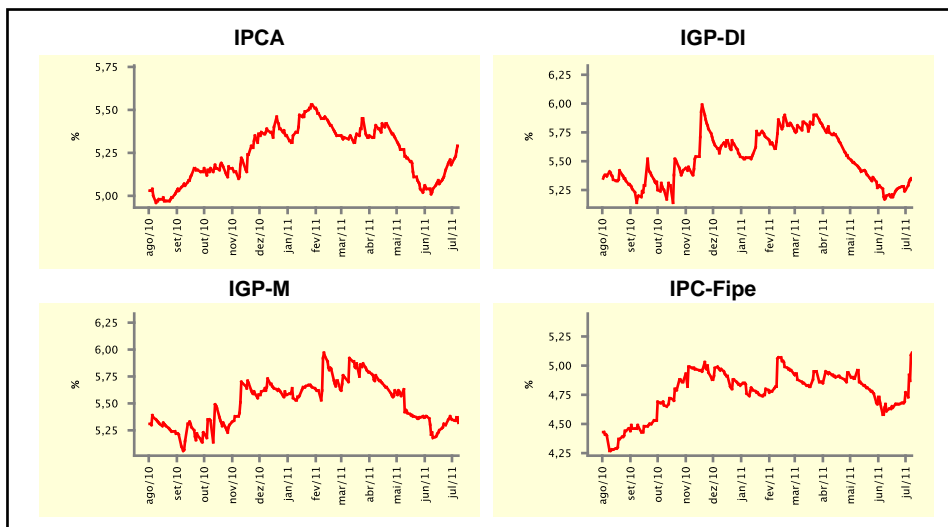


Expectativas de Mercado				
Inflação nos próximos 12 meses suavizada				
Mediana - agregado	Há 4 semanas	Há 1 semana	Hoje	Comportamento semanal*
IPCA (%)	5,04	5,19	5,29	▲ (4)
IGP-DI (%)	5,20	5,25	5,34	▲ (1)
IGP-M (%)	5,18	5,35	5,32	▼ (1)
IPC-Fipe (%)	4,61	4,77	5,11	▲ (4)

* comportamento dos indicadores desde o último Relatório de Mercado; os valores entre parênteses expressam o número de semanas em que vem ocorrendo o último comportamento

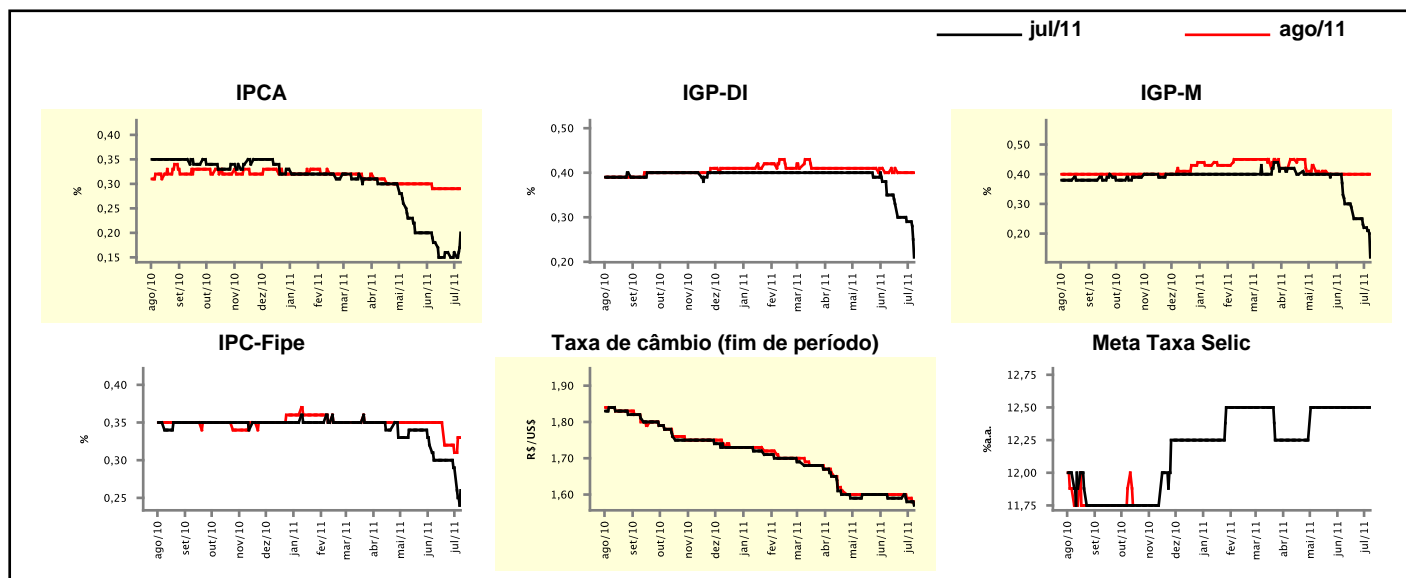
(▲ aumento, ▼ diminuição ou = estabilidade)



Mediana - agregado	jul/11				ago/11			
	Há 4 semanas	Há 1 semana	Hoje	Comportamento semanal*	Há 4 semanas	Há 1 semana	Hoje	Comportamento semanal*
IPCA (%)	0,18	0,16	0,20	▲ (1)	0,29	0,29	0,29	= (4)
IGP-DI (%)	0,35	0,29	0,21	▼ (7)	0,40	0,40	0,40	= (2)
IGP-M (%)	0,30	0,22	0,12	▼ (5)	0,40	0,40	0,40	= (6)
IPC-Fipe (%)	0,30	0,29	0,26	▼ (2)	0,35	0,31	0,33	▲ (1)
Taxa de câmbio - fim de período (R\$/US\$)	1,59	1,58	1,57	▼ (2)	1,60	1,59	1,58	▼ (2)
Meta Taxa Selic (%a.a.)	12,50	12,50	12,50	= (9)	-	-	-	-

* comportamento dos indicadores desde o último Relatório de Mercado; os valores entre parênteses expressam o número de semanas em que vem ocorrendo o último comportamento

(▲ aumento, ▼ diminuição ou = estabilidade)

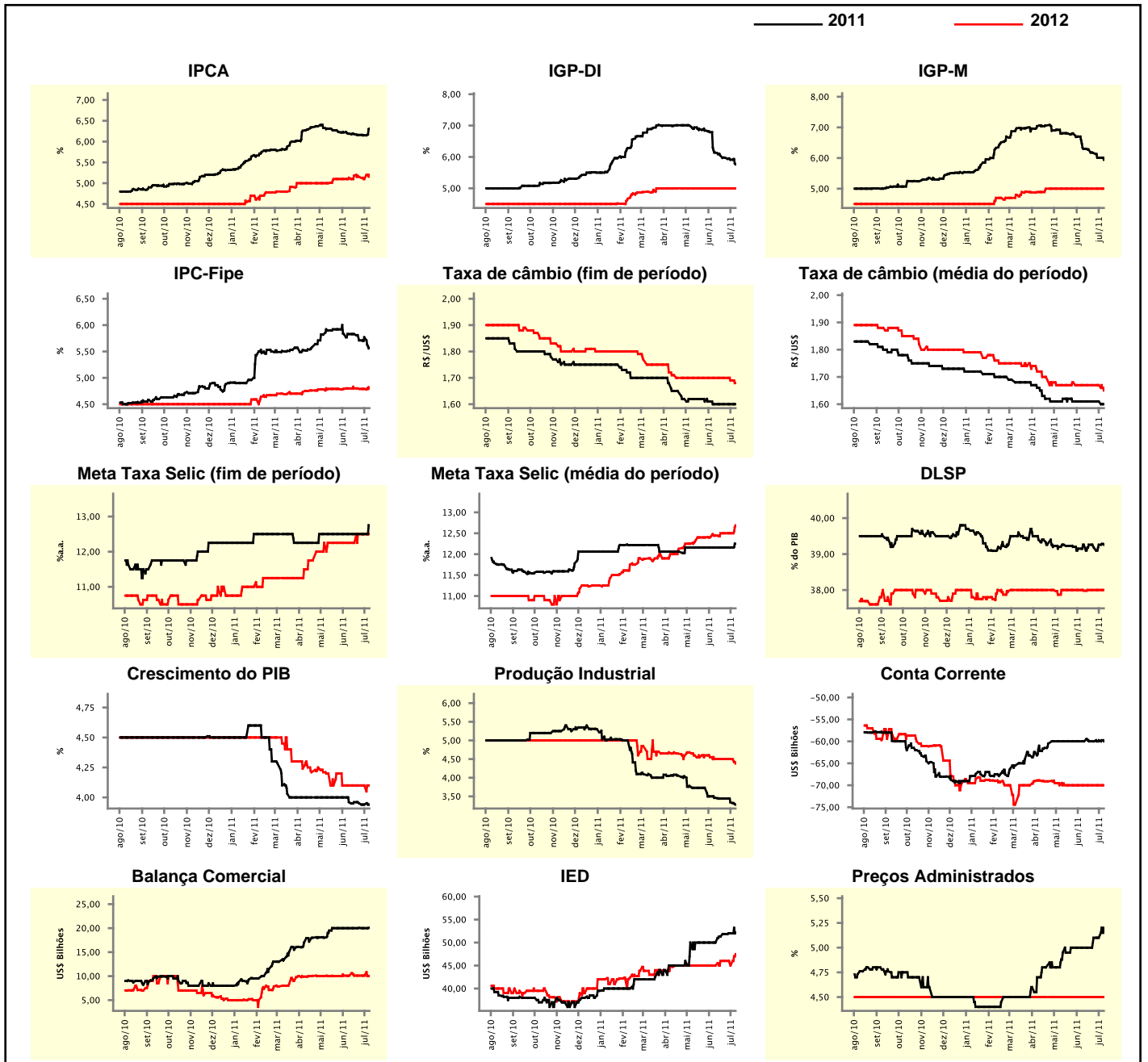


Expectativas de Mercado

Mediana - agregado	2011				2012			
	Há 4 semanas	Há 1 semana	Hoje	Comportamento semanal*	Há 4 semanas	Há 1 semana	Hoje	Comportamento semanal*
IPCA (%)	6,19	6,15	6,31	▲ (1)	5,13	5,10	5,20	▲ (1)
IGP-DI (%)	6,14	5,91	5,76	▼ (10)	5,00	5,00	5,00	▬ (15)
IGP-M (%)	6,30	6,01	5,94	▼ (6)	5,00	5,00	5,00	▬ (11)
IPC-Fipe (%)	5,83	5,77	5,57	▼ (1)	4,80	4,79	4,80	▲ (1)
Taxa de câmbio - fim de período (R\$/US\$)	1,60	1,60	1,60	▬ (4)	1,70	1,69	1,68	▼ (2)
Taxa de câmbio - média do período (R\$/US\$)	1,61	1,61	1,60	▼ (1)	1,67	1,67	1,65	▼ (1)
Meta Taxa Selic - fim de período (%a.a.)	12,50	12,50	12,75	▲ (1)	12,25	12,50	12,50	▬ (2)
Meta Taxa Selic - média do período (%a.a.)	12,16	12,16	12,25	▲ (1)	12,45	12,50	12,69	▲ (1)
Dívida Líquida do Setor Público (% do PIB)	39,26	39,26	39,26	▬ (1)	37,98	38,00	38,00	▬ (3)
PIB (% do crescimento)	3,96	3,94	3,94	▬ (1)	4,10	4,10	4,10	▬ (5)
Produção Industrial (% do crescimento)	3,46	3,34	3,28	▼ (2)	4,50	4,50	4,38	▼ (1)
Conta Corrente (US\$ Bilhões)	-60,00	-59,75	-60,00	▼ (1)	-70,00	-70,00	-70,00	▬ (9)
Balança Comercial (US\$ Bilhões)	20,00	20,00	20,06	▲ (1)	10,10	10,10	10,00	▼ (1)
Invest. Estrangeiro Direto (US\$ Bilhões)	50,00	52,00	52,20	▲ (4)	45,00	45,00	47,50	▲ (1)
Preços Administrados (%)	5,00	5,10	5,20	▲ (1)	4,50	4,50	4,50	▬ (153)

* comportamento dos indicadores desde o último Relatório de Mercado; os valores entre parênteses expressam o número de semanas em que vem ocorrendo o último comportamento

(▲ aumento, ▼ diminuição ou = estabilidade)



Expectativas de Mercado

Mediana - top 5 - curto prazo	jul/11				ago/11			
	Há 4 semanas	Há 1 semana	Hoje	Comportamento semanal*	Há 4 semanas	Há 1 semana	Hoje	Comportamento semanal*
IPCA (%)	0,12	0,15	0,20	▲ (1)	0,26	0,26	0,26	▬ (2)
IGP-DI (%)	0,40	0,35	0,35	▬ (2)	0,42	0,42	0,38	▼ (1)
IGP-M (%)	0,29	0,23	-0,08	▼ (2)	0,40	0,40	0,35	▼ (1)
Taxa de câmbio - fim de período (R\$/US\$)	1,58	1,57	1,56	▼ (2)	1,58	1,56	1,55	▼ (2)
Meta Taxa Selic (%a.a.)	12,50	12,50	12,50	▬ (8)	-	-	-	-

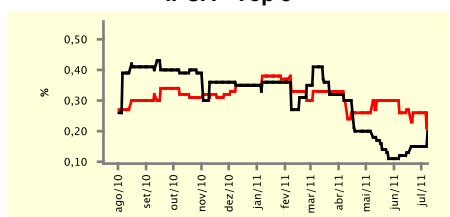
* comportamento dos indicadores desde o último Relatório de Mercado; os valores entre parênteses expressam o número de semanas em que vem ocorrendo o último comportamento

(▲ aumento, ▼ diminuição ou = estabilidade)

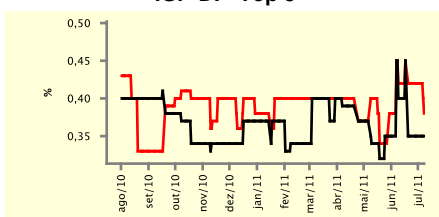
CURTO PRAZO

— jul/11 — ago/11

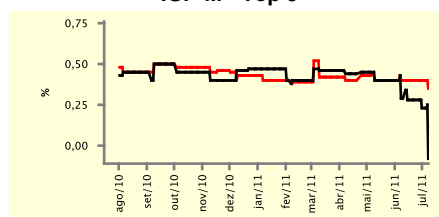
IPCA - Top 5



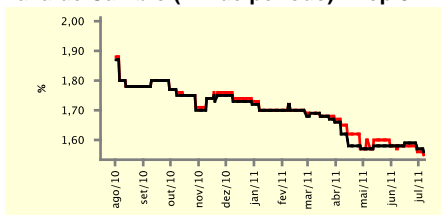
IGP-DI - Top 5



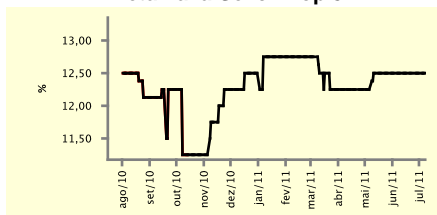
IGP-M - Top 5



Taxa de Câmbio (fim de período) - Top 5



Meta Taxa Selic - Top 5



Expectativas de Mercado

Mediana - top 5	2011				2012			
	Há 4 semanas	Há 1 semana	Hoje	Comportamento semanal*	Há 4 semanas	Há 1 semana	Hoje	Comportamento semanal*
Curto prazo								
IPCA (%)	6,15	6,10	6,36	▲ (1)	5,50	5,40	5,43	▲ (1)
IGP-DI (%)	6,49	6,06	6,12	▲ (1)	5,00	5,00	5,04	▲ (1)
IGP-M (%)	6,30	6,00	5,81	▼ (2)	5,50	5,50	5,50	▬ (4)
Taxa de câmbio - fim de período (R\$/US\$)	1,60	1,60	1,60	▬ (4)	1,64	1,60	1,64	▲ (1)
Meta Taxa Selic - fim de período (%a.a.)	12,50	12,63	12,75	▲ (1)	12,50	12,50	12,50	▬ (4)
Médio prazo								
IPCA (%)	6,31	6,12	6,19	▲ (1)	5,30	5,30	5,30	▬ (6)
IGP-DI (%)	6,74	5,90	6,28	▲ (1)	4,50	4,55	4,77	▲ (2)
IGP-M (%)	6,35	6,00	6,38	▲ (1)	5,00	5,00	4,75	▼ (1)
Taxa de câmbio - fim de período (R\$/US\$)	1,63	1,60	1,60	▬ (1)	1,68	1,68	1,64	▼ (1)
Meta Taxa Selic - fim de período (%a.a.)	12,75	12,75	12,67	▼ (1)	12,25	12,50	12,34	▼ (1)

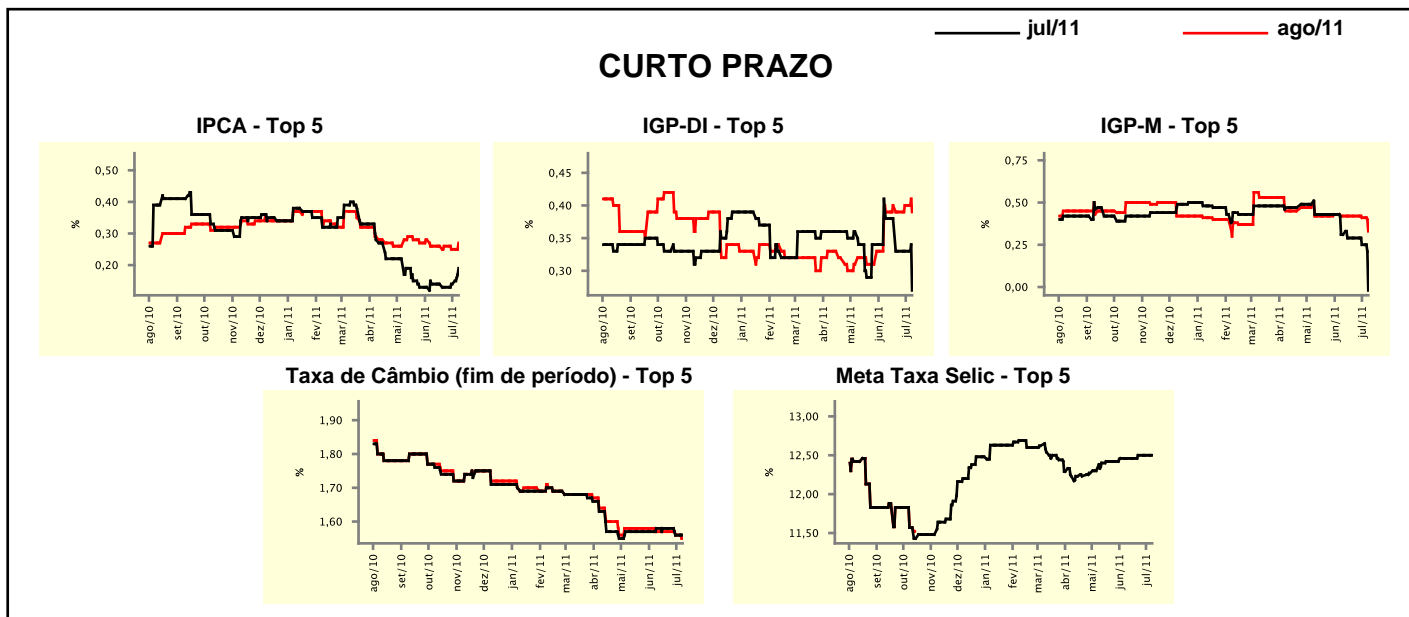
* comportamento dos indicadores desde o último Relatório de Mercado; os valores entre parênteses expressam o número de semanas em que vem ocorrendo o último comportamento

(▲ aumento, ▼ diminuição ou = estabilidade)

Expectativas de Mercado									
Média - top 5 - curto prazo	jul/11				ago/11				
	Há 4 semanas	Há 1 semana	Hoje	Comportamento semanal*	Há 4 semanas	Há 1 semana	Hoje	Comportamento semanal*	
IPCA (%)	0,14	0,14	0,19	▲ (2)	0,26	0,25	0,27	▲ (1)	
IGP-DI (%)	0,38	0,33	0,27	▼ (1)	0,39	0,40	0,39	▼ (1)	
IGP-M (%)	0,31	0,25	-0,02	▼ (2)	0,42	0,41	0,33	▼ (2)	
Taxa de câmbio - fim de período (R\$/US\$)	1,58	1,56	1,56	= (1)	1,57	1,56	1,55	▼ (2)	
Meta Taxa Selic (%a.a.)	12,46	12,50	12,50	= (2)	-	-	-	▼ (2)	

* comportamento dos indicadores desde o último Relatório de Mercado; os valores entre parênteses expressam o número de semanas em que vem ocorrendo o último comportamento

(▲ aumento, ▼ diminuição ou = estabilidade)



Expectativas de Mercado									
Média - top 5	2011				2012				
	Há 4 semanas	Há 1 semana	Hoje	Comportamento semanal*	Há 4 semanas	Há 1 semana	Hoje	Comportamento semanal*	
Curto prazo									
IPCA (%)	6,20	6,12	6,26	▲ (1)	5,42	5,42	5,57	▲ (1)	
IGP-DI (%)	6,46	6,16	6,02	▼ (1)	5,00	5,00	5,37	▲ (1)	
IGP-M (%)	6,47	6,15	5,81	▼ (2)	5,50	5,50	5,57	▲ (1)	
Taxa de câmbio - fim de período (R\$/US\$)	1,59	1,58	1,58	= (3)	1,64	1,61	1,65	▲ (1)	
Meta Taxa Selic - fim de período (%a.a.)	12,63	12,71	12,75	▲ (1)	12,45	12,50	12,30	▼ (1)	
Médio prazo									
IPCA (%)	6,25	6,16	6,23	▲ (1)	5,42	5,42	5,28	▼ (2)	
IGP-DI (%)	6,41	6,01	5,90	▼ (5)	4,53	4,55	4,77	▲ (2)	
IGP-M (%)	6,32	6,05	6,19	▲ (1)	4,96	4,98	4,82	▼ (1)	
Taxa de câmbio - fim de período (R\$/US\$)	1,61	1,59	1,56	▼ (2)	1,64	1,65	1,62	▼ (1)	
Meta Taxa Selic - fim de período (%a.a.)	12,70	12,70	12,78	▲ (1)	12,38	12,50	12,42	▼ (1)	

* comportamento dos indicadores desde o último Relatório de Mercado; os valores entre parênteses expressam o número de semanas em que vem ocorrendo o último comportamento

(▲ aumento, ▼ diminuição ou = estabilidade)