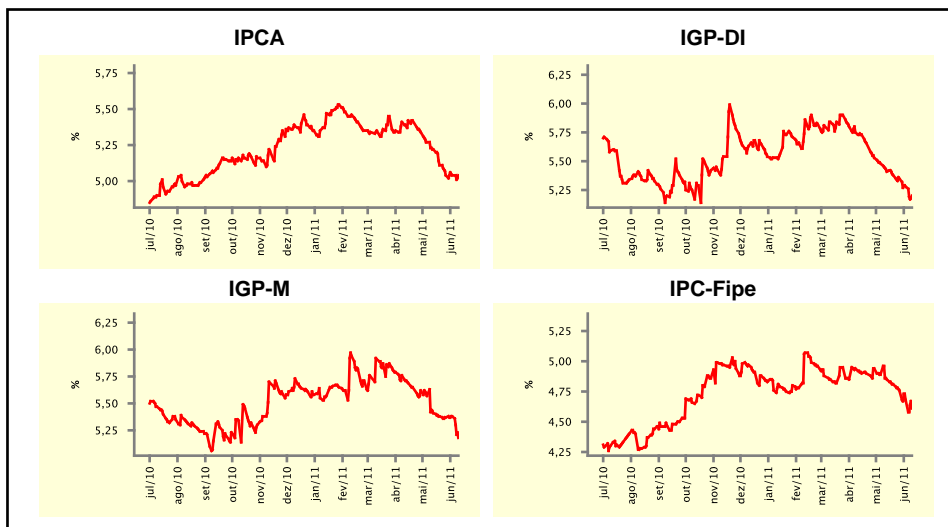


Expectativas de Mercado				
Inflação nos próximos 12 meses suavizada				
Mediana - agregado	Há 4 semanas	Há 1 semana	Hoje	Comportamento semanal*
IPCA (%)	5,22	5,04	5,04	= (2)
IGP-DI (%)	5,41	5,28	5,20	▼ (11)
IGP-M (%)	5,41	5,38	5,18	▼ (1)
IPC-Fipe (%)	4,85	4,68	4,61	▼ (6)

\* comportamento dos indicadores desde o último Relatório de Mercado; os valores entre parênteses expressam o número de semanas em que vem ocorrendo o último comportamento

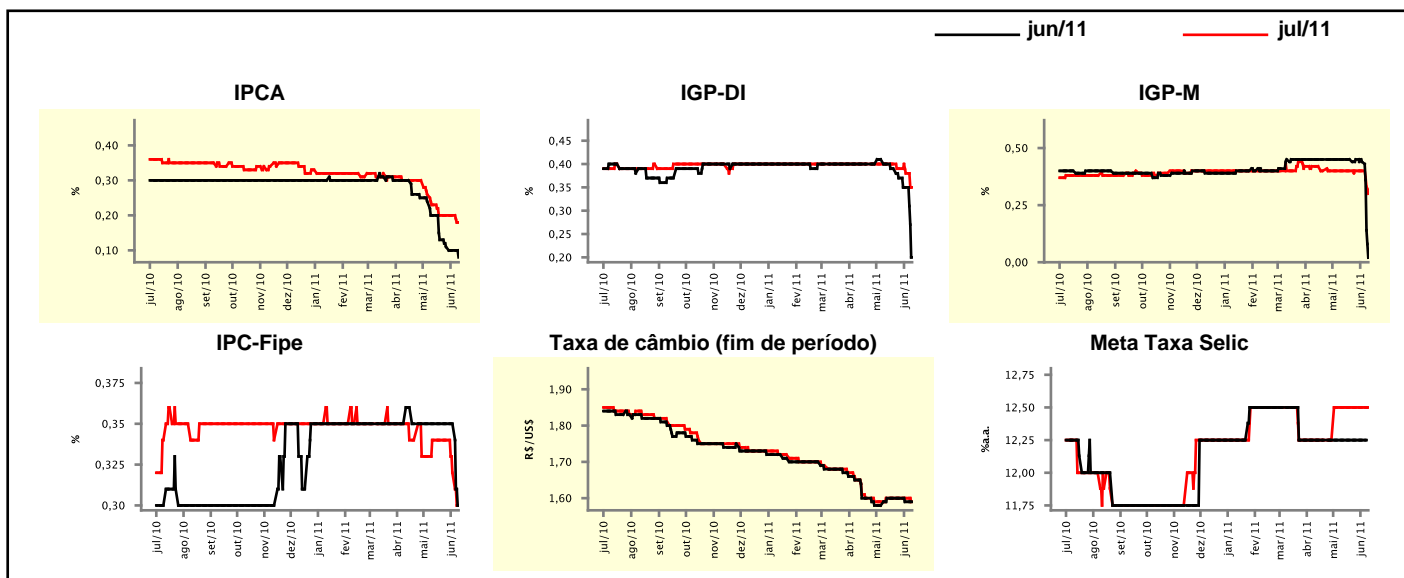
( ▲ aumento, ▼ diminuição ou = estabilidade)



Mediana - agregado	jun/11				jul/11			
	Há 4 semanas	Há 1 semana	Hoje	Comportamento semanal*	Há 4 semanas	Há 1 semana	Hoje	Comportamento semanal*
IPCA (%)	0,20	0,10	0,08	▼ (8)	0,23	0,20	0,18	▼ (1)
IGP-DI (%)	0,40	0,35	0,20	▼ (5)	0,40	0,38	0,35	▼ (3)
IGP-M (%)	0,45	0,44	0,02	▼ (2)	0,40	0,40	0,30	▼ (1)
IPC-Fipe (%)	0,35	0,35	0,30	▼ (1)	0,34	0,32	0,30	▼ (2)
Taxa de câmbio - fim de período (R\$/US\$)	1,60	1,59	1,59	= (1)	1,60	1,60	1,59	▼ (1)
Meta Taxa Selic (%a.a.)	12,25	12,25	-	= (5)	12,50	12,50	12,50	= (5)

\* comportamento dos indicadores desde o último Relatório de Mercado; os valores entre parênteses expressam o número de semanas em que vem ocorrendo o último comportamento

( ▲ aumento, ▼ diminuição ou = estabilidade)

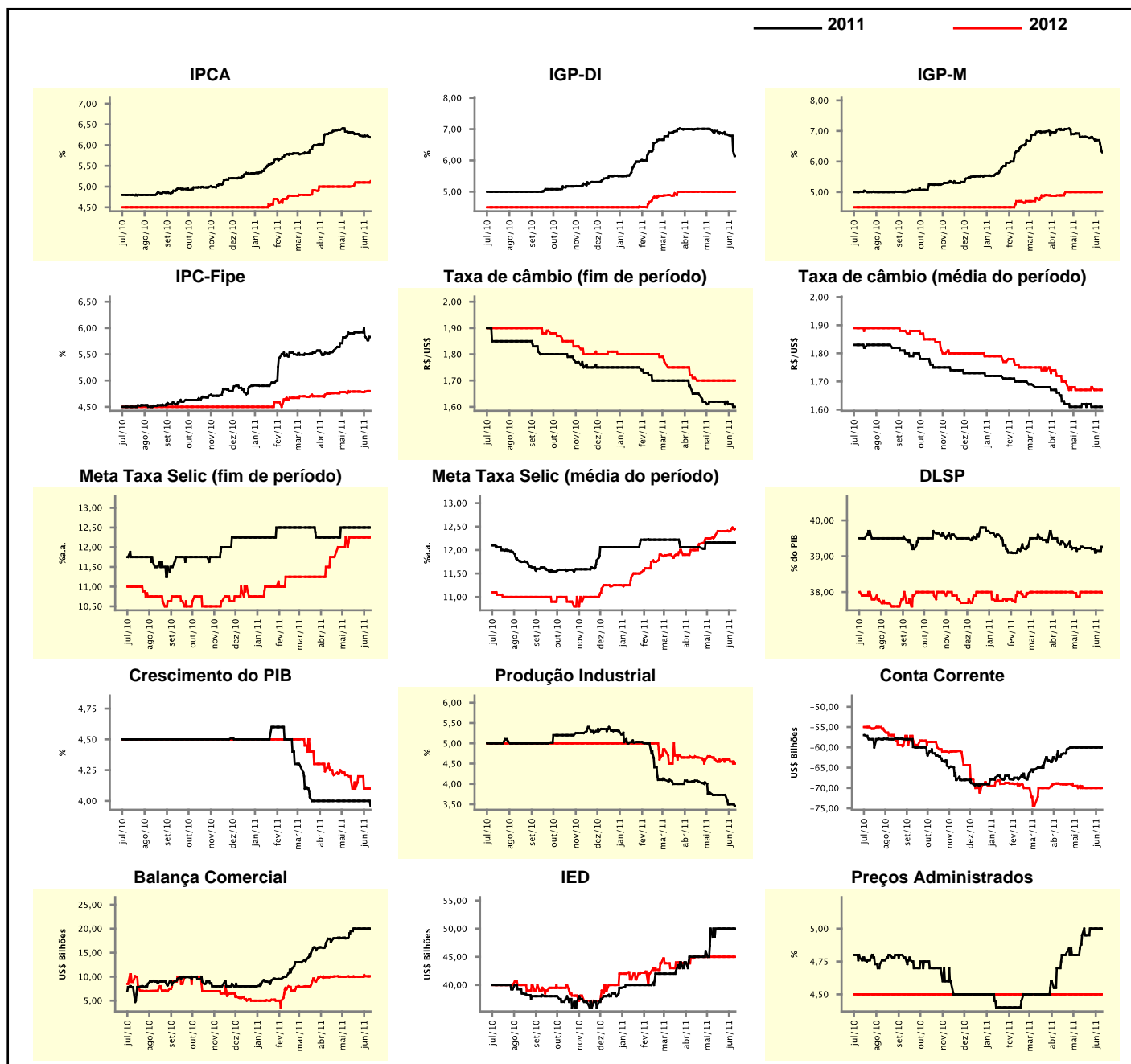


## Expectativas de Mercado

Mediana - agregado	2011				2012			
	Há 4 semanas	Há 1 semana	Hoje	Comportamento semanal*	Há 4 semanas	Há 1 semana	Hoje	Comportamento semanal*
IPCA (%)	6,31	6,22	6,19	▼ (6)	5,00	5,10	5,13	▲ (1)
IGP-DI (%)	6,94	6,79	6,14	▼ (6)	5,00	5,00	5,00	▬ (11)
IGP-M (%)	6,81	6,70	6,30	▼ (2)	5,00	5,00	5,00	▬ (7)
IPC-Fipe (%)	5,90	5,83	5,83	▬ (1)	4,79	4,79	4,80	▲ (1)
Taxa de câmbio - fim de período (R\$/US\$)	1,62	1,61	1,60	▼ (1)	1,70	1,70	1,70	▬ (7)
Taxa de câmbio - média do período (R\$/US\$)	1,62	1,61	1,61	▬ (2)	1,67	1,67	1,67	▬ (1)
Meta Taxa Selic - fim de período (%a.a.)	12,50	12,50	12,50	▬ (6)	12,25	12,25	12,25	▬ (5)
Meta Taxa Selic - média do período (%a.a.)	12,16	12,16	12,16	▬ (6)	12,32	12,41	12,45	▲ (2)
Dívida Líquida do Setor Público (% do PIB)	39,26	39,15	39,26	▲ (1)	38,00	38,00	37,98	▼ (1)
PIB (% do crescimento)	4,00	4,00	3,96	▼ (1)	4,20	4,10	4,10	▬ (1)
Produção Industrial (% do crescimento)	3,73	3,50	3,46	▼ (2)	4,60	4,55	4,50	▼ (2)
Conta Corrente (US\$ Bilhões)	-60,00	-60,00	-60,00	▬ (6)	-70,00	-70,00	-70,00	▬ (5)
Balança Comercial (US\$ Bilhões)	19,50	20,00	20,00	▬ (3)	10,00	10,10	10,10	▬ (1)
Invest. Estrangeiro Direto (US\$ Bilhões)	50,00	50,00	50,00	▬ (5)	45,00	45,00	45,00	▬ (8)
Preços Administrados (%)	4,95	5,00	5,00	▬ (2)	4,50	4,50	4,50	▬ (149)

\* comportamento dos indicadores desde o último Relatório de Mercado; os valores entre parênteses expressam o número de semanas em que vem ocorrendo o último comportamento

( ▲ aumento, ▼ diminuição ou = estabilidade)



### Expectativas de Mercado

Mediana - top 5 - curto prazo	jun/11				jul/11			
	Há 4 semanas	Há 1 semana	Hoje	Comportamento semanal*	Há 4 semanas	Há 1 semana	Hoje	Comportamento semanal*
IPCA (%)	0,06	0,06	0,02	▼ (1)	0,17	0,11	0,12	▲ (1)
IGP-DI (%)	0,38	0,35	0,28	▼ (1)	0,34	0,35	0,40	▲ (1)
IGP-M (%)	0,50	0,50	0,01	▼ (1)	0,40	0,40	0,29	▼ (1)
Taxa de câmbio - fim de período (R\$/US\$)	1,59	1,58	1,59	▲ (1)	1,58	1,58	1,58	≡ (4)
Meta Taxa Selic (%a.a.)	12,25	12,25	-		12,50	12,50	12,50	≡ (4)

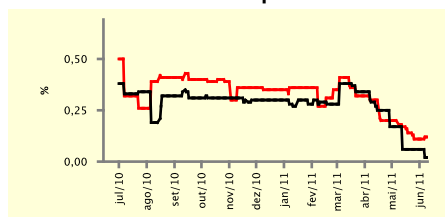
\* comportamento dos indicadores desde o último Relatório de Mercado; os valores entre parênteses expressam o número de semanas em que vem ocorrendo o último comportamento

( ▲ aumento, ▼ diminuição ou = estabilidade)

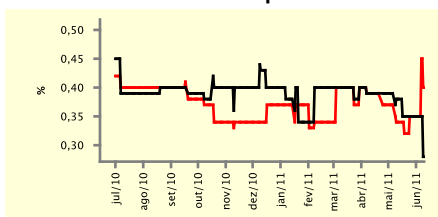
### CURTO PRAZO

— jun/11 — jul/11

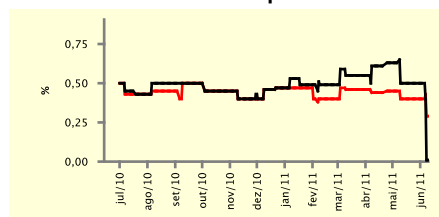
IPCA - Top 5



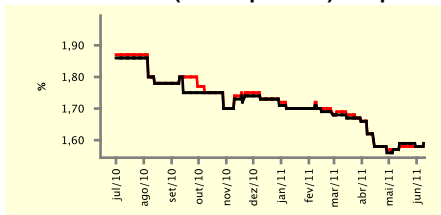
IGP-DI - Top 5



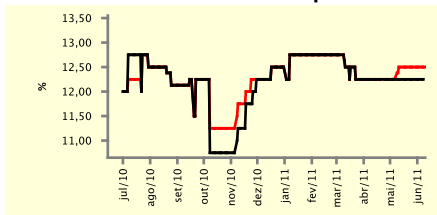
IGP-M - Top 5



Taxa de Câmbio (fim de período) - Top 5



Meta Taxa Selic - Top 5



### Expectativas de Mercado

Mediana - top 5	2011				2012			
	Há 4 semanas	Há 1 semana	Hoje	Comportamento semanal*	Há 4 semanas	Há 1 semana	Hoje	Comportamento semanal*
<b>Curto prazo</b>								
IPCA (%)	6,41	6,21	6,15	▼ (1)	5,48	5,40	5,50	▲ (1)
IGP-DI (%)	6,71	6,68	6,49	▼ (2)	5,76	6,01	5,00	▼ (1)
IGP-M (%)	6,69	6,69	6,30	▼ (1)	5,00	5,00	5,50	▲ (1)
Taxa de câmbio - fim de período (R\$/US\$)	1,60	1,59	1,60	▲ (1)	1,60	1,59	1,64	▲ (1)
Meta Taxa Selic - fim de período (%a.a.)	12,50	12,50	12,50	≡ (4)	12,25	12,38	12,50	▲ (1)
<b>Médio prazo</b>								
IPCA (%)	6,41	6,16	6,31	▲ (1)	5,45	5,30	5,30	≡ (2)
IGP-DI (%)	6,94	6,61	6,74	▲ (1)	5,00	5,00	4,50	▼ (1)
IGP-M (%)	6,76	6,47	6,35	▼ (2)	5,00	5,00	5,00	≡ (4)
Taxa de câmbio - fim de período (R\$/US\$)	1,62	1,62	1,63	▲ (1)	1,68	1,68	1,68	≡ (8)
Meta Taxa Selic - fim de período (%a.a.)	12,50	12,75	12,75	≡ (3)	12,00	12,00	12,25	▲ (1)

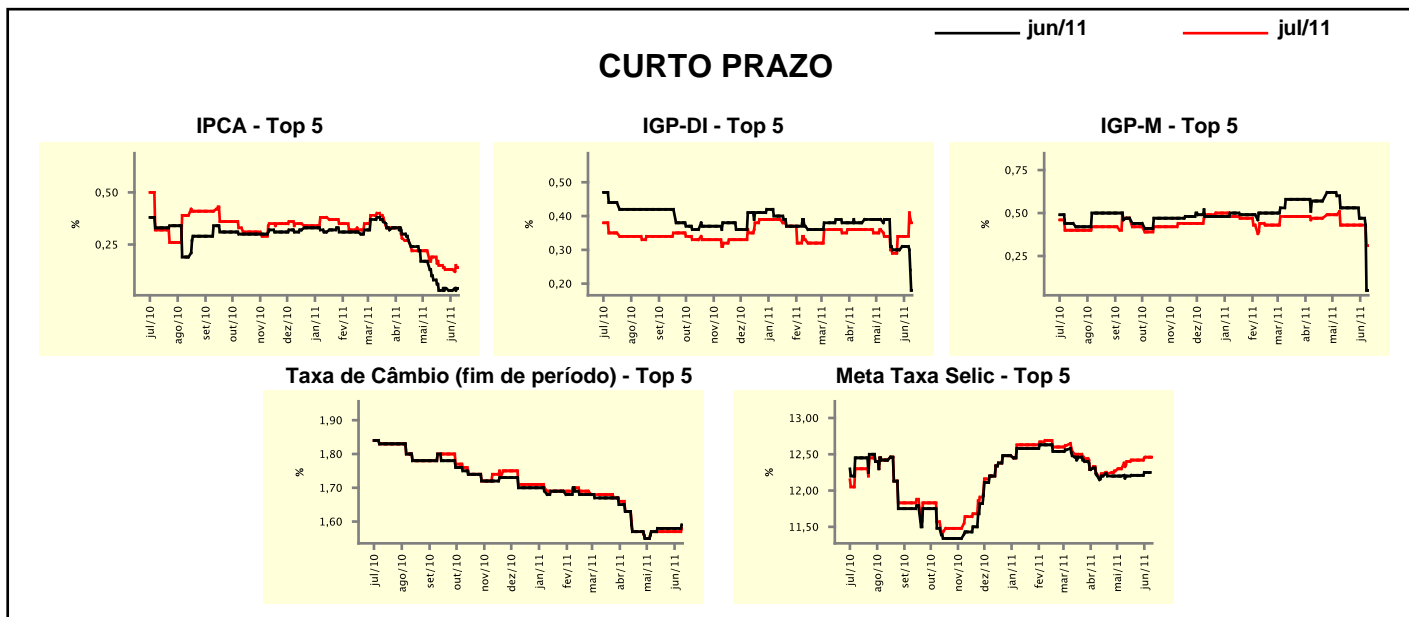
\* comportamento dos indicadores desde o último Relatório de Mercado; os valores entre parênteses expressam o número de semanas em que vem ocorrendo o último comportamento

( ▲ aumento, ▼ diminuição ou = estabilidade)

Expectativas de Mercado									
Média - top 5 - curto prazo	jun/11				jul/11				
	Há 4 semanas	Há 1 semana	Hoje	Comportamento semanal*	Há 4 semanas	Há 1 semana	Hoje	Comportamento semanal*	
IPCA (%)	0,08	0,03	0,04	▲ (1)	0,19	0,13	0,14	▲ (1)	
IGP-DI (%)	0,39	0,31	0,18	▼ (1)	0,34	0,34	0,38	▲ (1)	
IGP-M (%)	0,53	0,47	0,05	▼ (2)	0,43	0,43	0,31	▼ (1)	
Taxa de câmbio - fim de período (R\$/US\$)	1,58	1,58	1,59	▲ (1)	1,57	1,57	1,58	▲ (1)	
Meta Taxa Selic (%a.a.)	12,20	12,25	-		12,40	12,46	12,46	= (1)	

\* comportamento dos indicadores desde o último Relatório de Mercado; os valores entre parênteses expressam o número de semanas em que vem ocorrendo o último comportamento

( ▲ aumento, ▼ diminuição ou = estabilidade)



Expectativas de Mercado									
Média - top 5	2011				2012				
	Há 4 semanas	Há 1 semana	Hoje	Comportamento semanal*	Há 4 semanas	Há 1 semana	Hoje	Comportamento semanal*	
<b>Curto prazo</b>									
IPCA (%)	6,39	6,28	6,20	▼ (1)	5,54	5,50	5,42	▼ (1)	
IGP-DI (%)	6,90	6,73	6,46	▼ (2)	5,76	6,01	5,00	▼ (1)	
IGP-M (%)	7,07	6,99	6,47	▼ (2)	5,00	5,00	5,50	▲ (1)	
Taxa de câmbio - fim de período (R\$/US\$)	1,60	1,60	1,59	▼ (1)	1,62	1,61	1,64	▲ (1)	
Meta Taxa Selic - fim de período (%a.a.)	12,55	12,63	12,63	= (1)	12,25	12,29	12,45	▲ (1)	
<b>Médio prazo</b>									
IPCA (%)	6,28	6,17	6,25	▲ (1)	5,31	5,32	5,42	▲ (2)	
IGP-DI (%)	7,04	6,65	6,41	▼ (1)	4,95	4,95	4,53	▼ (1)	
IGP-M (%)	6,93	6,69	6,32	▼ (2)	4,83	4,83	4,96	▲ (1)	
Taxa de câmbio - fim de período (R\$/US\$)	1,61	1,61	1,61	= (4)	1,69	1,69	1,64	▼ (1)	
Meta Taxa Selic - fim de período (%a.a.)	12,60	12,70	12,70	= (1)	12,10	12,20	12,38	▲ (1)	

\* comportamento dos indicadores desde o último Relatório de Mercado; os valores entre parênteses expressam o número de semanas em que vem ocorrendo o último comportamento

( ▲ aumento, ▼ diminuição ou = estabilidade)