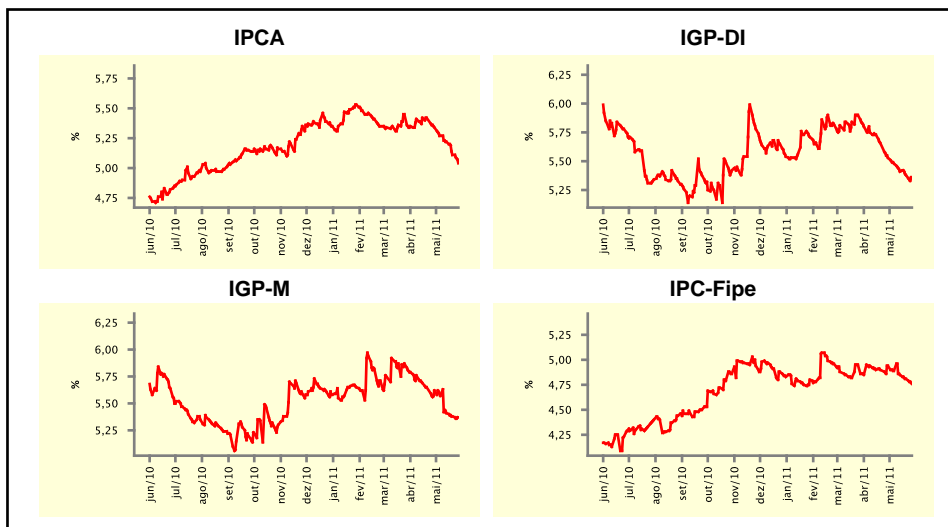


Expectativas de Mercado				
Inflação nos próximos 12 meses suavizada				
Mediana - agregado	Há 4 semanas	Há 1 semana	Hoje	Comportamento semanal*
IPCA (%)	5,34	5,11	5,04	▼ (5)
IGP-DI (%)	5,53	5,38	5,35	▼ (9)
IGP-M (%)	5,62	5,38	5,37	▼ (9)
IPC-Fipe (%)	4,94	4,81	4,76	▼ (4)

* comportamento dos indicadores desde o último Relatório de Mercado; os valores entre parênteses expressam o número de semanas em que vem ocorrendo o último comportamento

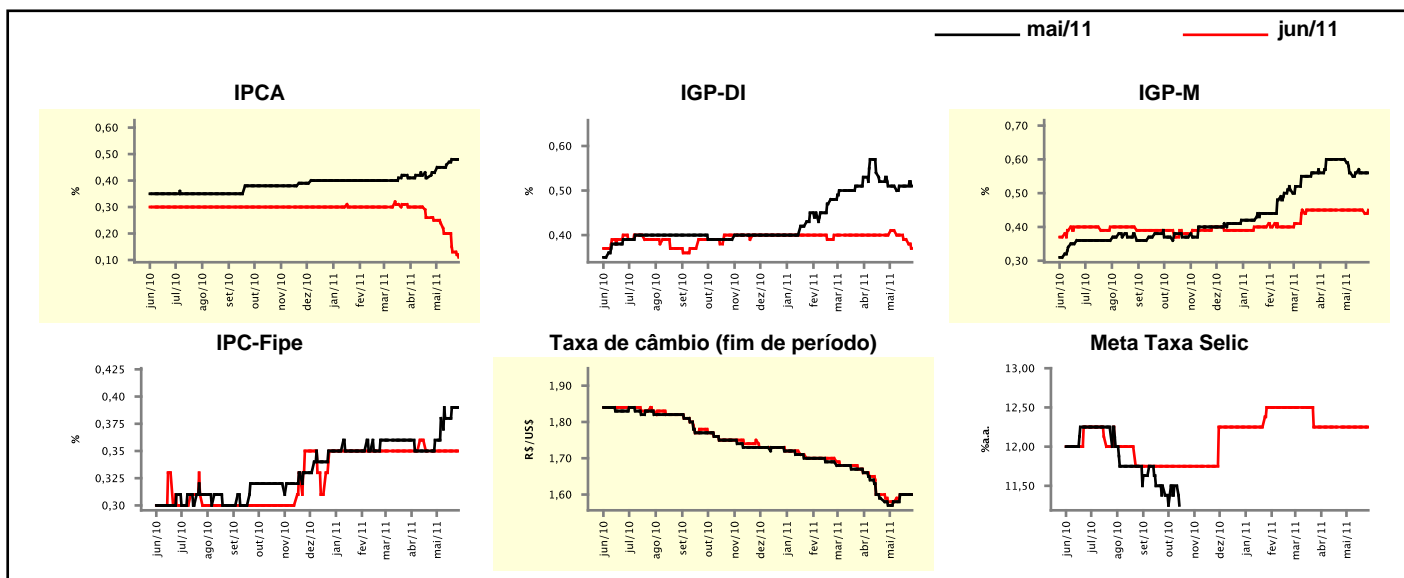
(▲ aumento, ▼ diminuição ou = estabilidade)



Mediana - agregado	mai/11				jun/11			
	Há 4 semanas	Há 1 semana	Hoje	Comportamento semanal*	Há 4 semanas	Há 1 semana	Hoje	Comportamento semanal*
IPCA (%)	0,43	0,48	0,48	≡ (1)	0,25	0,13	0,11	▼ (6)
IGP-DI (%)	0,51	0,51	0,51	≡ (4)	0,40	0,39	0,37	▼ (3)
IGP-M (%)	0,60	0,56	0,56	≡ (3)	0,45	0,45	0,45	≡ (11)
IPC-Fipe (%)	0,36	0,39	0,39	≡ (1)	0,35	0,35	0,35	≡ (5)
Taxa de câmbio - fim de período (R\$/US\$)	1,57	1,60	1,60	≡ (2)	1,58	1,60	1,60	≡ (2)
Meta Taxa Selic (%a.a.)	-	-	-	-	12,25	12,25	12,25	≡ (9)

* comportamento dos indicadores desde o último Relatório de Mercado; os valores entre parênteses expressam o número de semanas em que vem ocorrendo o último comportamento

(▲ aumento, ▼ diminuição ou = estabilidade)

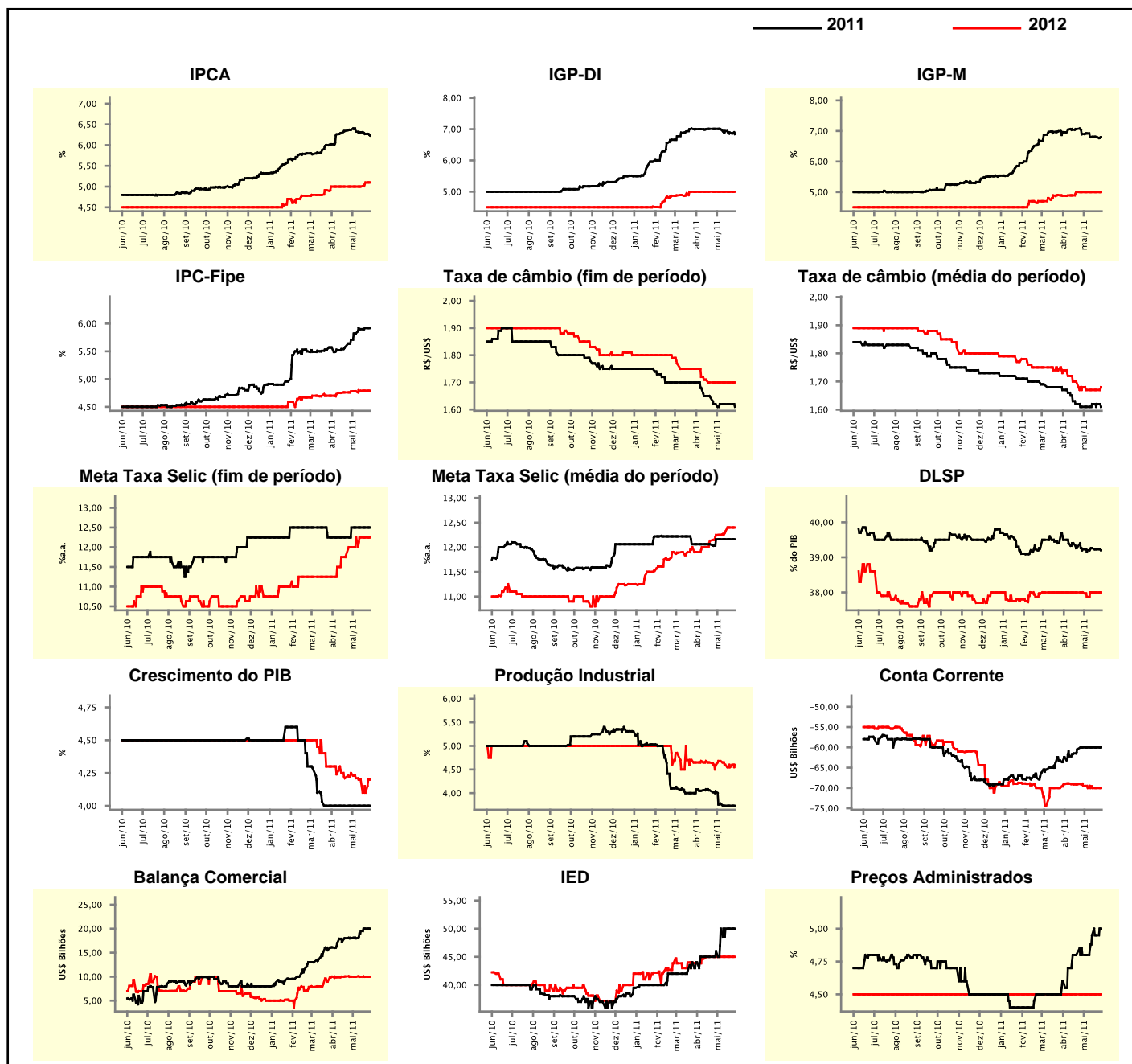


Expectativas de Mercado

Mediana - agregado	2011				2012			
	Há 4 semanas	Há 1 semana	Hoje	Comportamento semanal*	Há 4 semanas	Há 1 semana	Hoje	Comportamento semanal*
IPCA (%)	6,37	6,27	6,23	▼ (4)	5,00	5,10	5,10	≡ (1)
IGP-DI (%)	7,01	6,89	6,84	▼ (4)	5,00	5,00	5,00	≡ (9)
IGP-M (%)	6,90	6,80	6,80	≡ (1)	5,00	5,00	5,00	≡ (5)
IPC-Fipe (%)	5,71	5,92	5,92	≡ (1)	4,78	4,79	4,79	≡ (2)
Taxa de câmbio - fim de período (R\$/US\$)	1,62	1,62	1,61	▼ (1)	1,70	1,70	1,70	≡ (5)
Taxa de câmbio - média do período (R\$/US\$)	1,61	1,62	1,61	▼ (1)	1,68	1,67	1,68	▲ (1)
Meta Taxa Selic - fim de período (%a.a.)	12,50	12,50	12,50	≡ (4)	12,00	12,25	12,25	≡ (3)
Meta Taxa Selic - média do período (%a.a.)	12,16	12,16	12,16	≡ (4)	12,25	12,40	12,40	≡ (1)
Dívida Líquida do Setor Público (% do PIB)	39,23	39,23	39,20	▼ (2)	38,00	38,00	38,00	≡ (2)
PIB (% do crescimento)	4,00	4,00	4,00	≡ (9)	4,25	4,10	4,20	▲ (1)
Produção Industrial (% do crescimento)	4,04	3,73	3,73	≡ (2)	4,58	4,55	4,60	▲ (1)
Conta Corrente (US\$ Bilhões)	-60,00	-60,00	-60,00	≡ (4)	-69,50	-70,00	-70,00	≡ (3)
Balança Comercial (US\$ Bilhões)	18,05	20,00	20,00	≡ (1)	10,00	10,00	10,00	≡ (4)
Invest. Estrangeiro Direto (US\$ Bilhões)	46,00	50,00	50,00	≡ (3)	45,00	45,00	45,00	≡ (6)
Preços Administrados (%)	4,80	4,95	5,00	▲ (1)	4,50	4,50	4,50	≡ (147)

* comportamento dos indicadores desde o último Relatório de Mercado; os valores entre parênteses expressam o número de semanas em que vem ocorrendo o último comportamento

(▲ aumento, ▼ diminuição ou = estabilidade)



Expectativas de Mercado

Mediana - top 5 - curto prazo	mai/11				jun/11			
	Há 4 semanas	Há 1 semana	Hoje	Comportamento semanal*	Há 4 semanas	Há 1 semana	Hoje	Comportamento semanal*
IPCA (%)	0,47	0,51	0,49	▼ (1)	0,17	0,06	0,06	≡ (2)
IGP-DI (%)	0,48	0,50	0,50	≡ (1)	0,39	0,35	0,35	≡ (1)
IGP-M (%)	0,75	0,50	0,50	≡ (2)	0,63	0,50	0,50	≡ (2)
Taxa de câmbio - fim de período (R\$/US\$)	1,56	1,60	1,60	≡ (2)	1,56	1,59	1,59	≡ (2)
Meta Taxa Selic (%a.a.)	-	-	-	-	12,25	12,25	12,25	≡ (9)

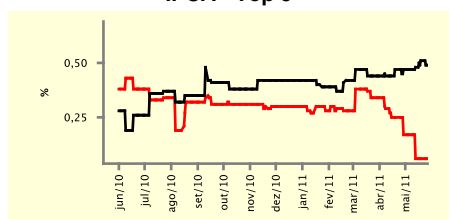
* comportamento dos indicadores desde o último Relatório de Mercado; os valores entre parênteses expressam o número de semanas em que vem ocorrendo o último comportamento

(▲ aumento, ▼ diminuição ou = estabilidade)

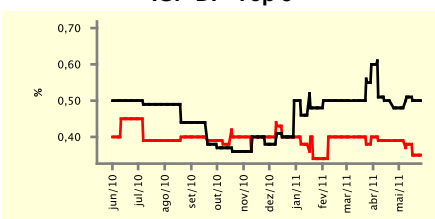
CURTO PRAZO

— mai/11 — jun/11

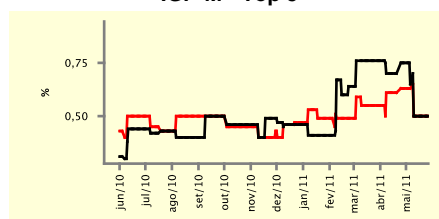
IPCA - Top 5



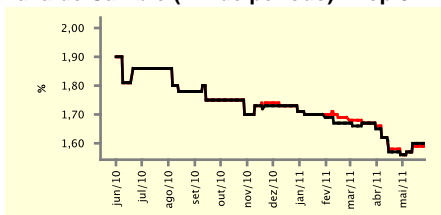
IGP-DI - Top 5



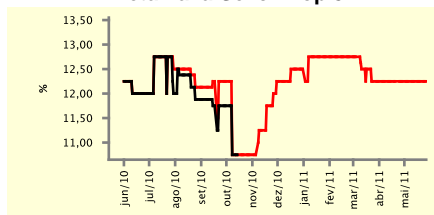
IGP-M - Top 5



Taxa de Câmbio (fim de período) - Top 5



Meta Taxa Selic - Top 5



Expectativas de Mercado

Mediana - top 5	2011				2012			
	Há 4 semanas	Há 1 semana	Hoje	Comportamento semanal*	Há 4 semanas	Há 1 semana	Hoje	Comportamento semanal*
Curto prazo								
IPCA (%)	6,44	6,21	6,21	≡ (1)	5,30	5,40	5,40	≡ (1)
IGP-DI (%)	6,77	6,71	6,71	≡ (2)	4,83	4,51	4,51	≡ (1)
IGP-M (%)	7,29	6,69	6,69	≡ (2)	4,75	5,00	5,00	≡ (2)
Taxa de câmbio - fim de período (R\$/US\$)	1,65	1,60	1,60	≡ (2)	1,66	1,60	1,60	≡ (2)
Meta Taxa Selic - fim de período (%a.a.)	12,25	12,50	12,50	≡ (2)	11,75	12,38	12,38	≡ (1)
Médio prazo								
IPCA (%)	6,40	6,16	6,16	≡ (1)	5,45	5,31	5,30	▼ (3)
IGP-DI (%)	7,01	6,61	6,61	≡ (1)	4,65	5,00	5,00	≡ (2)
IGP-M (%)	7,82	6,76	6,76	≡ (2)	4,50	5,00	5,00	≡ (2)
Taxa de câmbio - fim de período (R\$/US\$)	1,59	1,62	1,62	≡ (2)	1,68	1,68	1,68	≡ (6)
Meta Taxa Selic - fim de período (%a.a.)	13,00	12,75	12,75	≡ (1)	12,75	12,00	12,00	≡ (2)

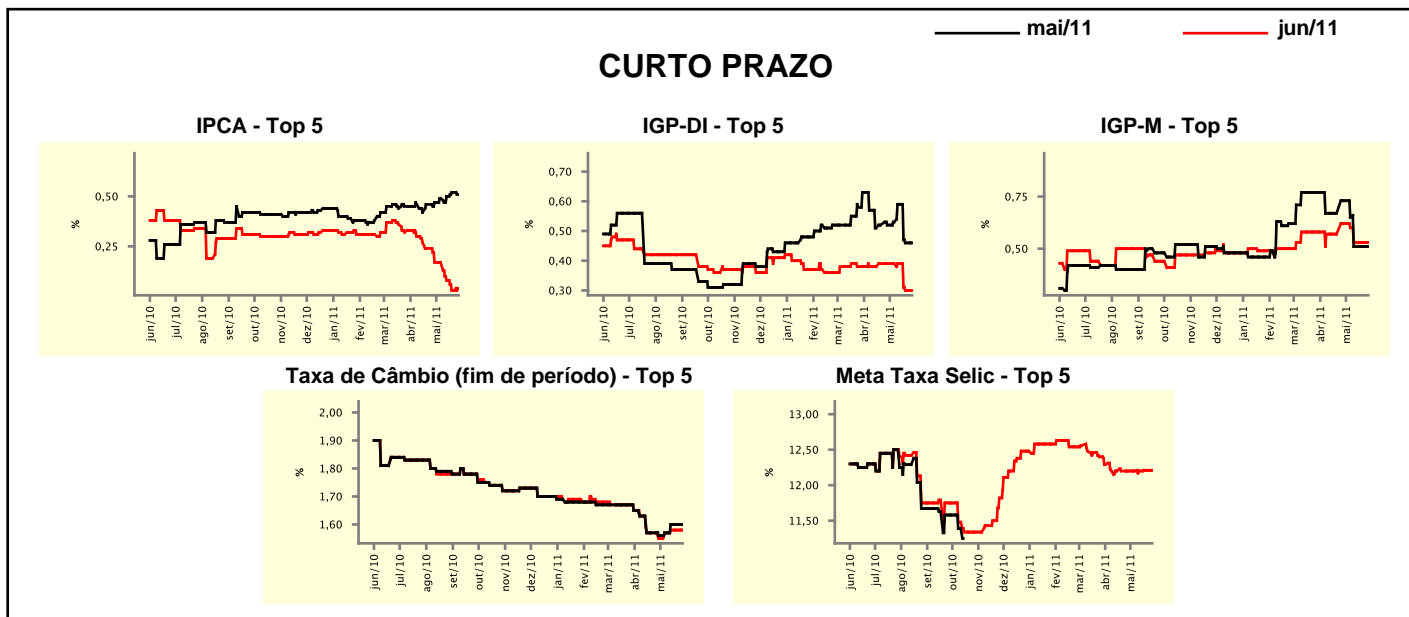
* comportamento dos indicadores desde o último Relatório de Mercado; os valores entre parênteses expressam o número de semanas em que vem ocorrendo o último comportamento

(▲ aumento, ▼ diminuição ou = estabilidade)

Expectativas de Mercado								
Média - top 5 - curto prazo	mai/11				jun/11			
	Há 4 semanas	Há 1 semana	Hoje	Comportamento semanal*	Há 4 semanas	Há 1 semana	Hoje	Comportamento semanal*
IPCA (%)	0,47	0,52	0,51	▼ (1)	0,17	0,03	0,04	▲ (1)
IGP-DI (%)	0,52	0,46	0,46	≡ (1)	0,39	0,30	0,30	≡ (1)
IGP-M (%)	0,73	0,51	0,51	≡ (2)	0,62	0,53	0,53	≡ (2)
Taxa de câmbio - fim de período (R\$/US\$)	1,56	1,60	1,60	≡ (2)	1,55	1,58	1,58	≡ (2)
Meta Taxa Selic (%a.a.)	-	-	-		12,20	12,21	12,21	≡ (1)

* comportamento dos indicadores desde o último Relatório de Mercado; os valores entre parênteses expressam o número de semanas em que vem ocorrendo o último comportamento

(▲ aumento, ▼ diminuição ou = estabilidade)



Expectativas de Mercado								
Média - top 5	2011				2012			
	Há 4 semanas	Há 1 semana	Hoje	Comportamento semanal*	Há 4 semanas	Há 1 semana	Hoje	Comportamento semanal*
Curto prazo								
IPCA (%)	6,45	6,31	6,28	▼ (2)	5,35	5,50	5,48	▼ (2)
IGP-DI (%)	6,90	6,69	6,75	▲ (1)	4,83	4,51	4,51	≡ (1)
IGP-M (%)	7,40	7,07	7,07	≡ (2)	4,75	5,00	5,00	≡ (2)
Taxa de câmbio - fim de período (R\$/US\$)	1,62	1,60	1,60	≡ (2)	1,68	1,62	1,62	≡ (2)
Meta Taxa Selic - fim de período (%a.a.)	12,46	12,67	12,67	≡ (1)	11,80	12,29	12,29	≡ (1)
Médio prazo								
IPCA (%)	6,43	6,16	6,17	▲ (1)	5,39	5,32	5,30	▼ (1)
IGP-DI (%)	7,21	6,65	6,65	≡ (1)	4,58	4,95	4,95	≡ (2)
IGP-M (%)	7,74	6,93	6,93	≡ (2)	4,67	4,83	4,83	≡ (2)
Taxa de câmbio - fim de período (R\$/US\$)	1,58	1,61	1,61	≡ (2)	1,66	1,69	1,69	≡ (2)
Meta Taxa Selic - fim de período (%a.a.)	12,95	12,75	12,75	≡ (1)	12,50	12,20	12,20	≡ (1)

* comportamento dos indicadores desde o último Relatório de Mercado; os valores entre parênteses expressam o número de semanas em que vem ocorrendo o último comportamento

(▲ aumento, ▼ diminuição ou = estabilidade)