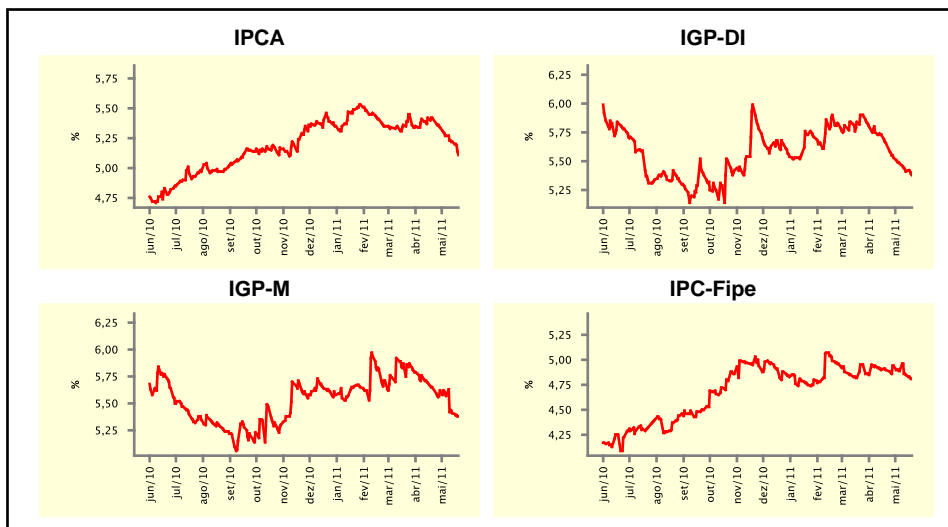


Expectativas de Mercado				
Inflação nos próximos 12 meses suavizada				
Mediana - agregado	Há 4 semanas	Há 1 semana	Hoje	Comportamento semanal*
IPCA (%)	5,42	5,22	5,11	▼ (4)
IGP-DI (%)	5,66	5,41	5,38	▼ (8)
IGP-M (%)	5,65	5,41	5,38	▼ (8)
IPC-Fipe (%)	4,90	4,85	4,81	▼ (3)

\* comportamento dos indicadores desde o último Relatório de Mercado; os valores entre parênteses expressam o número de semanas em que vem ocorrendo o último comportamento

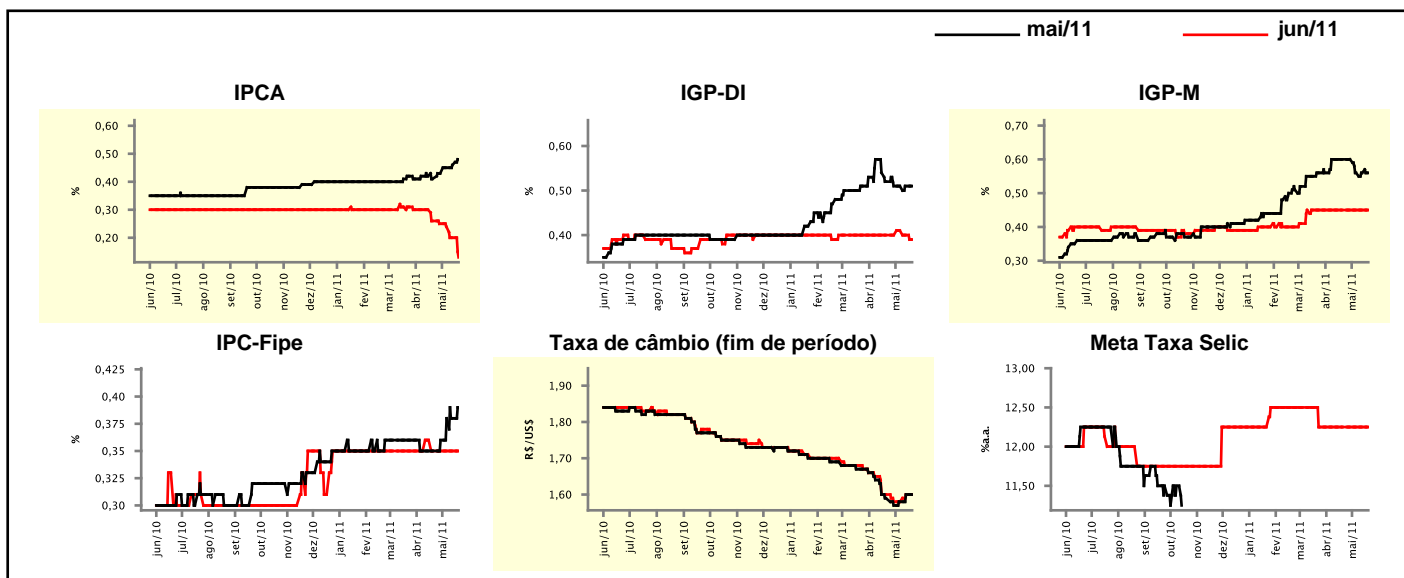
( ▲ aumento, ▼ diminuição ou = estabilidade)



Mediana - agregado	mai/11				jun/11			
	Há 4 semanas	Há 1 semana	Hoje	Comportamento semanal*	Há 4 semanas	Há 1 semana	Hoje	Comportamento semanal*
IPCA (%)	0,41	0,46	0,48	▲ (4)	0,26	0,20	0,13	▼ (5)
IGP-DI (%)	0,52	0,51	0,51	= (3)	0,40	0,40	0,39	▼ (2)
IGP-M (%)	0,60	0,56	0,56	= (2)	0,45	0,45	0,45	= (10)
IPC-Fipe (%)	0,35	0,38	0,39	▲ (1)	0,35	0,35	0,35	= (4)
Taxa de câmbio - fim de período (R\$/US\$)	1,59	1,60	1,60	= (1)	1,60	1,60	1,60	= (1)
Meta Taxa Selic (%a.a.)	-	-	-	=	12,25	12,25	12,25	= (8)

\* comportamento dos indicadores desde o último Relatório de Mercado; os valores entre parênteses expressam o número de semanas em que vem ocorrendo o último comportamento

( ▲ aumento, ▼ diminuição ou = estabilidade)

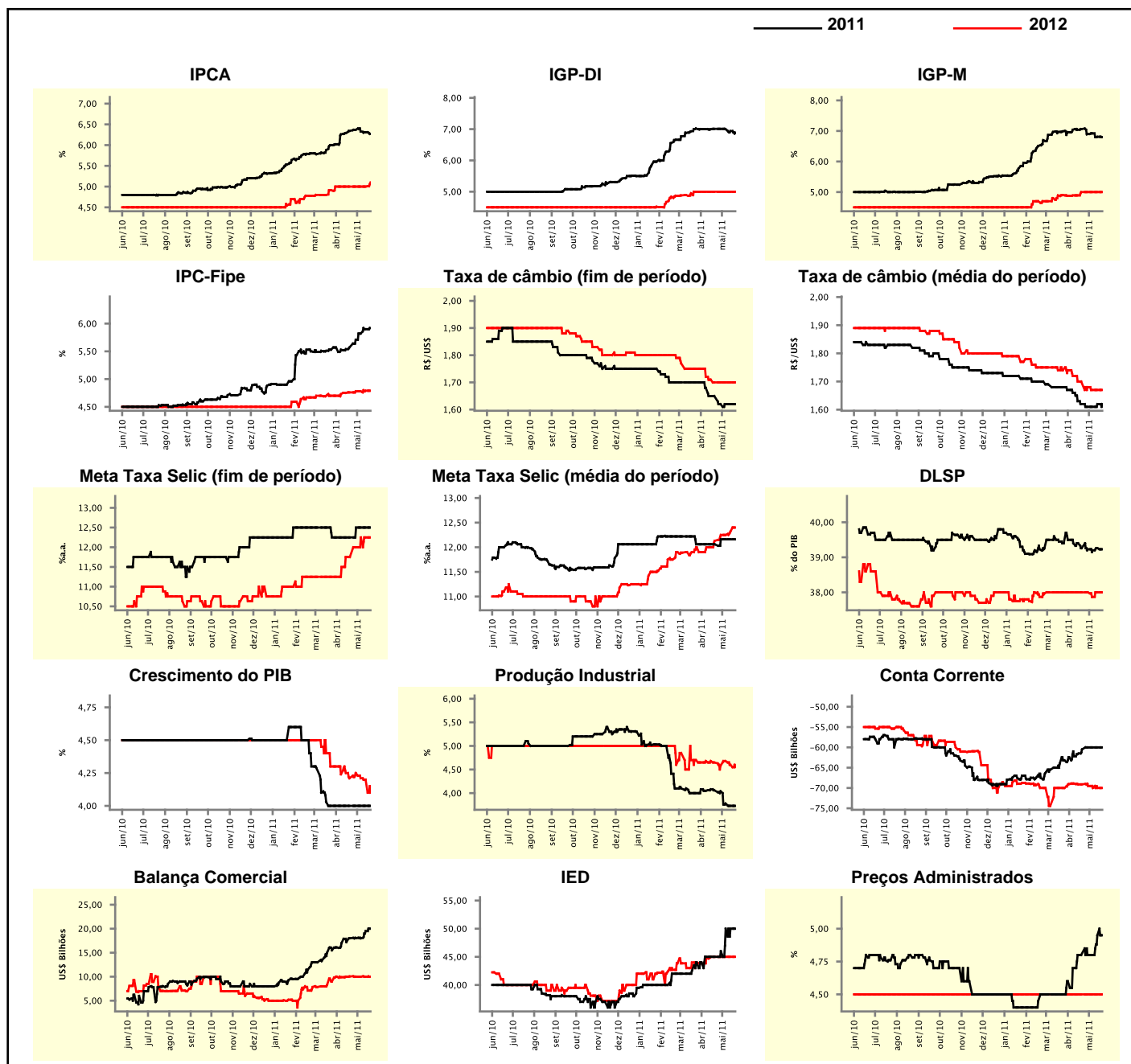


## Expectativas de Mercado

Mediana - agregado	2011				2012			
	Há 4 semanas	Há 1 semana	Hoje	Comportamento semanal*	Há 4 semanas	Há 1 semana	Hoje	Comportamento semanal*
IPCA (%)	6,34	6,31	6,27	▼ (3)	5,00	5,00	5,10	▲ (1)
IGP-DI (%)	7,01	6,94	6,89	▼ (3)	5,00	5,00	5,00	▬ (8)
IGP-M (%)	7,06	6,81	6,80	▼ (2)	5,00	5,00	5,00	▬ (4)
IPC-Fipe (%)	5,57	5,90	5,92	▲ (6)	4,76	4,79	4,79	▬ (1)
Taxa de câmbio - fim de período (R\$/US\$)	1,65	1,62	1,62	▬ (3)	1,70	1,70	1,70	▬ (4)
Taxa de câmbio - média do período (R\$/US\$)	1,62	1,62	1,62	▬ (1)	1,70	1,67	1,67	▬ (2)
Meta Taxa Selic - fim de período (%a.a.)	12,25	12,50	12,50	▬ (3)	11,75	12,25	12,25	▬ (2)
Meta Taxa Selic - média do período (%a.a.)	12,06	12,16	12,16	▬ (3)	12,13	12,32	12,40	▲ (2)
Dívida Líquida do Setor Público (% do PIB)	39,26	39,26	39,23	▼ (1)	38,00	38,00	38,00	▬ (1)
PIB (% do crescimento)	4,00	4,00	4,00	▬ (8)	4,21	4,20	4,10	▼ (3)
Produção Industrial (% do crescimento)	4,06	3,73	3,73	▬ (1)	4,65	4,60	4,55	▼ (2)
Conta Corrente (US\$ Bilhões)	-60,50	-60,00	-60,00	▬ (3)	-69,10	-70,00	-70,00	▬ (2)
Balança Comercial (US\$ Bilhões)	18,00	19,50	20,00	▲ (2)	10,05	10,00	10,00	▬ (3)
Invest. Estrangeiro Direto (US\$ Bilhões)	45,00	50,00	50,00	▬ (2)	45,00	45,00	45,00	▬ (5)
Preços Administrados (%)	4,80	4,95	4,95	▬ (1)	4,50	4,50	4,50	▬ (146)

\* comportamento dos indicadores desde o último Relatório de Mercado; os valores entre parênteses expressam o número de semanas em que vem ocorrendo o último comportamento

( ▲ aumento, ▼ diminuição ou = estabilidade)



### Expectativas de Mercado

Mediana - top 5 - curto prazo	mai/11				jun/11			
	Há 4 semanas	Há 1 semana	Hoje	Comportamento semanal*	Há 4 semanas	Há 1 semana	Hoje	Comportamento semanal*
IPCA (%)	0,47	0,48	0,51	▲ (2)	0,25	0,06	0,06	▬ (1)
IGP-DI (%)	0,50	0,51	0,50	▼ (1)	0,39	0,38	0,35	▼ (2)
IGP-M (%)	0,70	0,50	0,50	▬ (1)	0,61	0,50	0,50	▬ (1)
Taxa de câmbio - fim de período (R\$/US\$)	1,57	1,60	1,60	▬ (1)	1,58	1,59	1,59	▬ (1)
Meta Taxa Selic (%a.a.)	-	-	-	-	12,25	12,25	12,25	▬ (8)

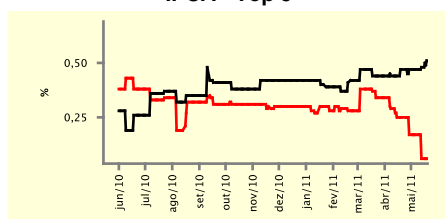
\* comportamento dos indicadores desde o último Relatório de Mercado; os valores entre parênteses expressam o número de semanas em que vem ocorrendo o último comportamento

( ▲ aumento, ▼ diminuição ou = estabilidade)

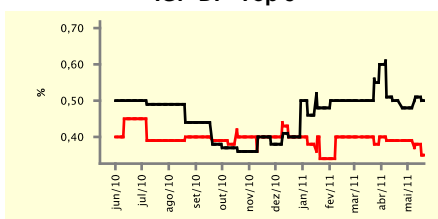
### CURTO PRAZO

— mai/11 — jun/11

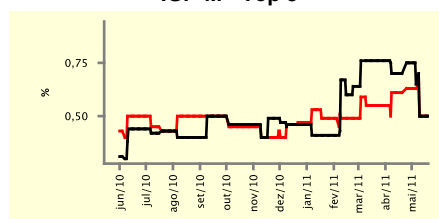
IPCA - Top 5



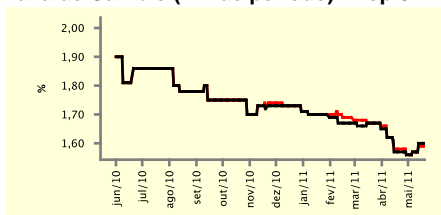
IGP-DI - Top 5



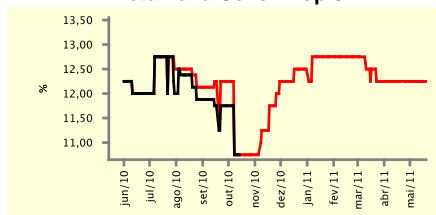
IGP-M - Top 5



Taxa de Câmbio (fim de período) - Top 5



Meta Taxa Selic - Top 5



### Expectativas de Mercado

Mediana - top 5	2011				2012			
	Há 4 semanas	Há 1 semana	Hoje	Comportamento semanal*	Há 4 semanas	Há 1 semana	Hoje	Comportamento semanal*
<b>Curto prazo</b>								
IPCA (%)	6,49	6,41	6,21	▼ (1)	5,30	5,48	5,40	▼ (1)
IGP-DI (%)	6,64	6,71	6,71	▬ (1)	4,76	5,76	4,51	▼ (1)
IGP-M (%)	7,13	6,69	6,69	▬ (1)	4,75	5,00	5,00	▬ (1)
Taxa de câmbio - fim de período (R\$/US\$)	1,65	1,60	1,60	▬ (1)	1,68	1,60	1,60	▬ (1)
Meta Taxa Selic - fim de período (%a.a.)	12,25	12,50	12,50	▬ (1)	12,00	12,25	12,38	▲ (3)
<b>Médio prazo</b>								
IPCA (%)	6,40	6,41	6,16	▼ (1)	5,44	5,45	5,31	▼ (2)
IGP-DI (%)	7,01	6,94	6,61	▼ (2)	4,65	5,00	5,00	▬ (1)
IGP-M (%)	7,90	6,76	6,76	▬ (1)	4,50	5,00	5,00	▬ (1)
Taxa de câmbio - fim de período (R\$/US\$)	1,59	1,62	1,62	▬ (1)	1,68	1,68	1,68	▬ (5)
Meta Taxa Selic - fim de período (%a.a.)	13,00	12,50	12,75	▲ (1)	12,75	12,00	12,00	▬ (1)

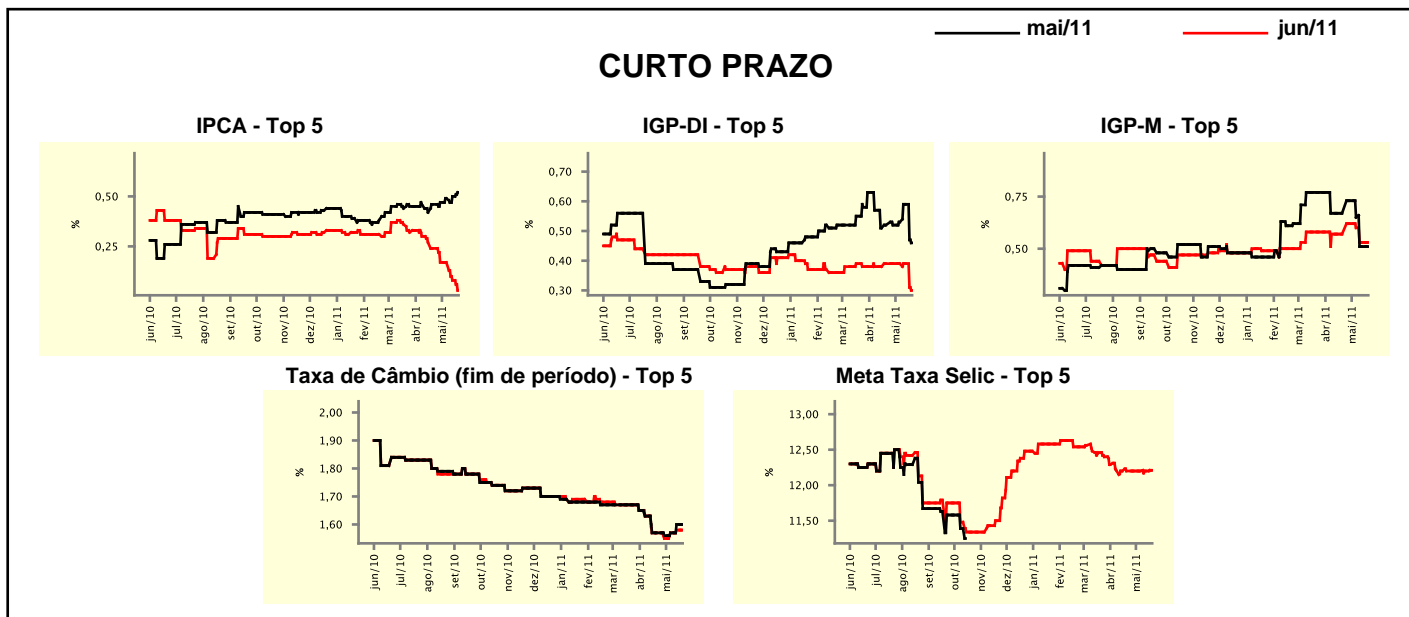
\* comportamento dos indicadores desde o último Relatório de Mercado; os valores entre parênteses expressam o número de semanas em que vem ocorrendo o último comportamento

( ▲ aumento, ▼ diminuição ou = estabilidade)

Expectativas de Mercado									
Média - top 5 - curto prazo	mai/11				jun/11				
	Há 4 semanas	Há 1 semana	Hoje	Comportamento semanal*	Há 4 semanas	Há 1 semana	Hoje	Comportamento semanal*	
IPCA (%)	0,46	0,50	0,52	▲ (5)	0,24	0,08	0,03	▼ (2)	
IGP-DI (%)	0,52	0,59	0,46	▼ (1)	0,39	0,39	0,30	▼ (1)	
IGP-M (%)	0,67	0,51	0,51	≡ (1)	0,57	0,53	0,53	≡ (1)	
Taxa de câmbio - fim de período (R\$/US\$)	1,57	1,60	1,60	≡ (1)	1,57	1,58	1,58	≡ (1)	
Meta Taxa Selic (%a.a.)	-	-	-		12,20	12,20	12,21	▲ (1)	

\* comportamento dos indicadores desde o último Relatório de Mercado; os valores entre parênteses expressam o número de semanas em que vem ocorrendo o último comportamento

( ▲ aumento, ▼ diminuição ou = estabilidade)



Expectativas de Mercado								
Média - top 5	2011				2012			
	Há 4 semanas	Há 1 semana	Hoje	Comportamento semanal*	Há 4 semanas	Há 1 semana	Hoje	Comportamento semanal*
<b>Curto prazo</b>								
IPCA (%)	6,47	6,39	6,31	▼ (1)	5,35	5,54	5,50	▼ (1)
IGP-DI (%)	6,82	6,90	6,69	▼ (2)	4,76	5,76	4,51	▼ (1)
IGP-M (%)	7,28	7,07	7,07	≡ (1)	4,75	5,00	5,00	≡ (1)
Taxa de câmbio - fim de período (R\$/US\$)	1,63	1,60	1,60	≡ (1)	1,69	1,62	1,62	≡ (1)
Meta Taxa Selic - fim de período (%a.a.)	12,41	12,55	12,67	▲ (4)	11,96	12,25	12,29	▲ (3)
<b>Médio prazo</b>								
IPCA (%)	6,43	6,28	6,16	▼ (3)	5,36	5,31	5,32	▲ (1)
IGP-DI (%)	7,21	7,04	6,65	▼ (3)	4,58	4,95	4,95	≡ (1)
IGP-M (%)	7,90	6,93	6,93	≡ (1)	4,67	4,83	4,83	≡ (1)
Taxa de câmbio - fim de período (R\$/US\$)	1,58	1,61	1,61	≡ (1)	1,66	1,69	1,69	≡ (1)
Meta Taxa Selic - fim de período (%a.a.)	12,90	12,60	12,75	▲ (1)	12,45	12,10	12,20	▲ (1)

\* comportamento dos indicadores desde o último Relatório de Mercado; os valores entre parênteses expressam o número de semanas em que vem ocorrendo o último comportamento

( ▲ aumento, ▼ diminuição ou = estabilidade)