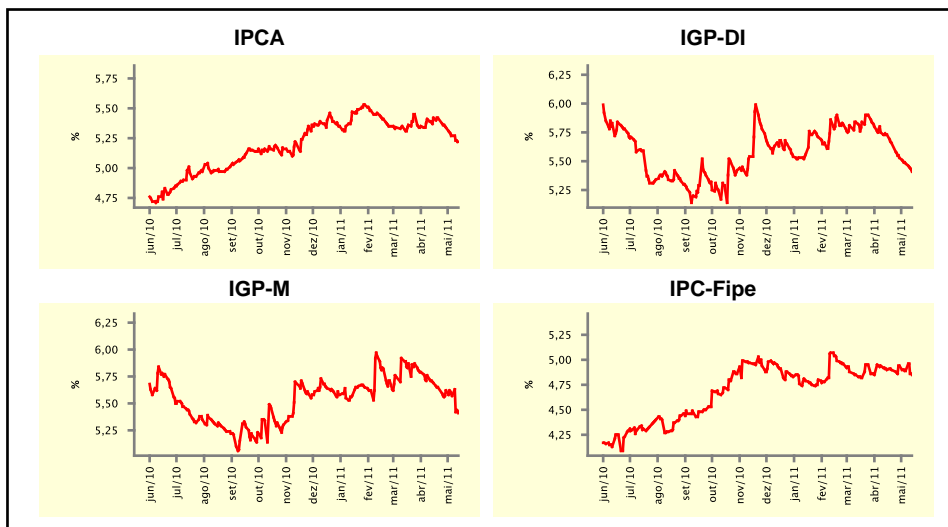


Expectativas de Mercado				
Inflação nos próximos 12 meses suavizada				
Mediana - agregado	Há 4 semanas	Há 1 semana	Hoje	Comportamento semanal*
IPCA (%)	5,42	5,27	5,22	▼ (3)
IGP-DI (%)	5,73	5,48	5,41	▼ (7)
IGP-M (%)	5,69	5,57	5,41	▼ (7)
IPC-Fipe (%)	4,90	4,89	4,85	▼ (2)

* comportamento dos indicadores desde o último Relatório de Mercado; os valores entre parênteses expressam o número de semanas em que vem ocorrendo o último comportamento

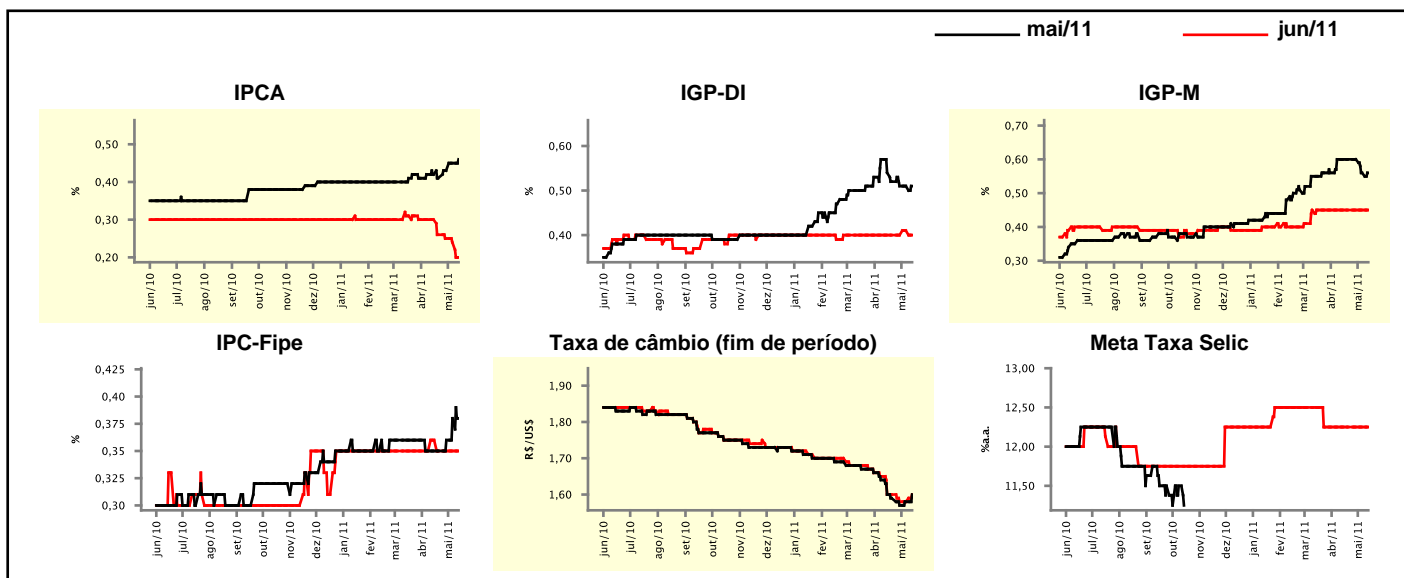
(▲ aumento, ▼ diminuição ou = estabilidade)



Mediana - agregado	mai/11				jun/11			
	Há 4 semanas	Há 1 semana	Hoje	Comportamento semanal*	Há 4 semanas	Há 1 semana	Hoje	Comportamento semanal*
IPCA (%)	0,42	0,45	0,46	▲ (3)	0,30	0,24	0,20	▼ (4)
IGP-DI (%)	0,54	0,51	0,51	= (2)	0,40	0,41	0,40	▼ (1)
IGP-M (%)	0,60	0,56	0,56	= (1)	0,45	0,45	0,45	= (9)
IPC-Fipe (%)	0,35	0,38	0,38	= (1)	0,36	0,35	0,35	= (3)
Taxa de câmbio - fim de período (R\$/US\$)	1,60	1,58	1,60	▲ (2)	1,60	1,58	1,60	▲ (1)
Meta Taxa Selic (%a.a.)	-	-	-	=	12,25	12,25	12,25	= (7)

* comportamento dos indicadores desde o último Relatório de Mercado; os valores entre parênteses expressam o número de semanas em que vem ocorrendo o último comportamento

(▲ aumento, ▼ diminuição ou = estabilidade)

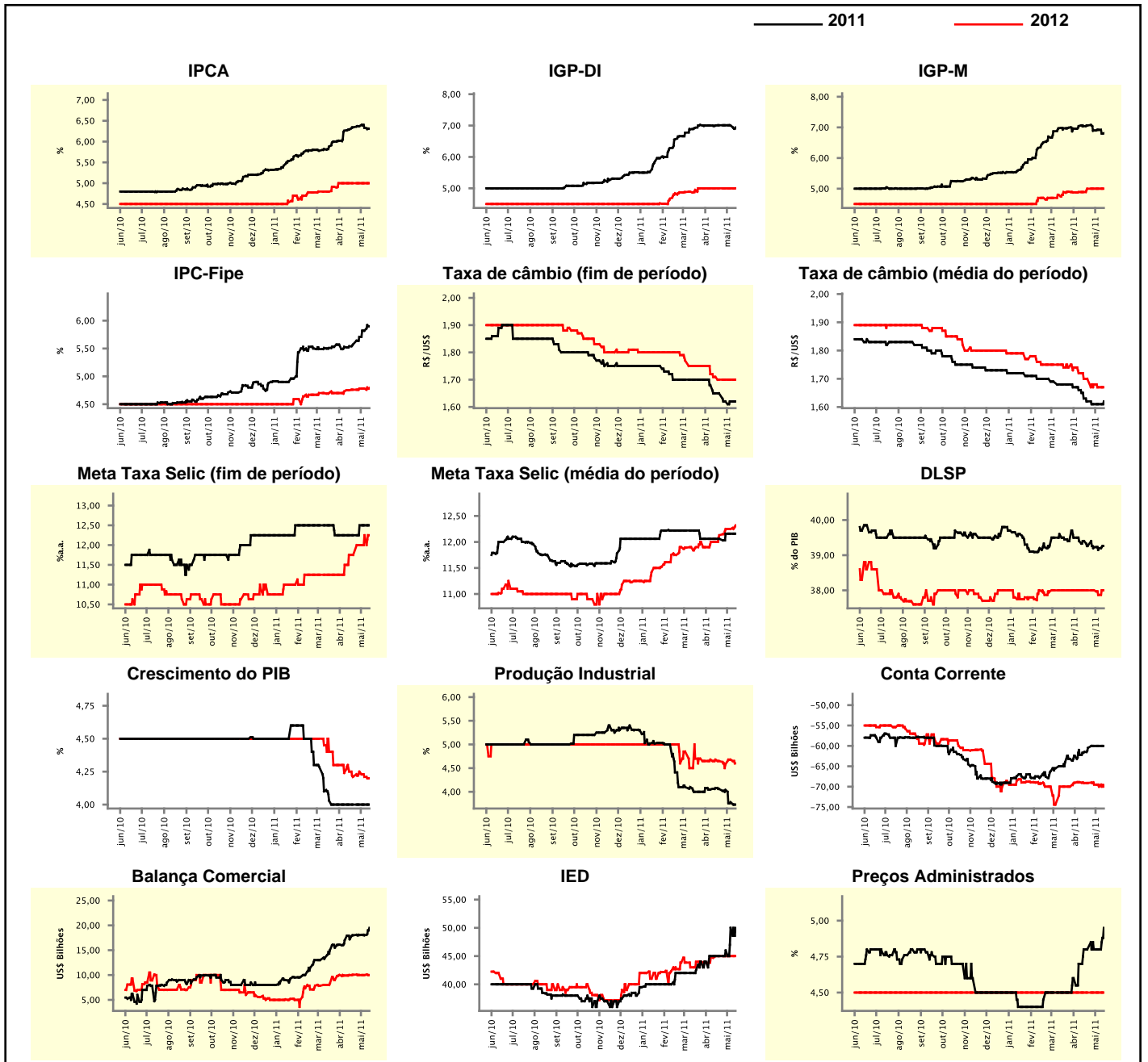


Expectativas de Mercado

Mediana - agregado	2011				2012			
	Há 4 semanas	Há 1 semana	Hoje	Comportamento semanal*	Há 4 semanas	Há 1 semana	Hoje	Comportamento semanal*
IPCA (%)	6,29	6,33	6,31	▼ (2)	5,00	5,00	5,00	≡ (6)
IGP-DI (%)	7,00	7,00	6,94	▼ (2)	5,00	5,00	5,00	≡ (7)
IGP-M (%)	7,04	6,92	6,81	▼ (1)	4,89	5,00	5,00	≡ (3)
IPC-Fipe (%)	5,54	5,82	5,90	▲ (5)	4,75	4,78	4,79	▲ (1)
Taxa de câmbio - fim de período (R\$/US\$)	1,65	1,62	1,62	≡ (2)	1,71	1,70	1,70	≡ (3)
Taxa de câmbio - média do período (R\$/US\$)	1,63	1,61	1,62	▲ (1)	1,70	1,67	1,67	≡ (1)
Meta Taxa Selic - fim de período (%a.a.)	12,25	12,50	12,50	≡ (2)	11,75	12,25	12,25	≡ (1)
Meta Taxa Selic - média do período (%a.a.)	12,06	12,16	12,16	≡ (2)	12,00	12,25	12,32	▲ (1)
Dívida Líquida do Setor Público (% do PIB)	39,40	39,20	39,26	▲ (1)	38,00	37,87	38,00	▲ (1)
PIB (% do crescimento)	4,00	4,00	4,00	≡ (7)	4,25	4,21	4,20	▼ (2)
Produção Industrial (% do crescimento)	4,08	3,78	3,73	▼ (4)	4,68	4,68	4,60	▼ (1)
Conta Corrente (US\$ Bilhões)	-61,50	-60,00	-60,00	≡ (2)	-69,10	-70,00	-70,00	≡ (1)
Balança Comercial (US\$ Bilhões)	17,20	18,00	19,50	▲ (1)	10,00	10,00	10,00	≡ (2)
Invest. Estrangeiro Direto (US\$ Bilhões)	45,00	50,00	50,00	≡ (1)	45,00	45,00	45,00	≡ (4)
Preços Administrados (%)	4,80	4,80	4,95	▲ (1)	4,50	4,50	4,50	≡ (145)

* comportamento dos indicadores desde o último Relatório de Mercado; os valores entre parênteses expressam o número de semanas em que vem ocorrendo o último comportamento

(▲ aumento, ▼ diminuição ou = estabilidade)



Expectativas de Mercado

Mediana - top 5 - curto prazo	mai/11				jun/11			
	Há 4 semanas	Há 1 semana	Hoje	Comportamento semanal*	Há 4 semanas	Há 1 semana	Hoje	Comportamento semanal*
IPCA (%)	0,44	0,47	0,48	▲ (1)	0,25	0,17	0,06	▼ (1)
IGP-DI (%)	0,50	0,48	0,51	▲ (1)	0,39	0,39	0,38	▼ (1)
IGP-M (%)	0,70	0,65	0,50	▼ (2)	0,61	0,63	0,50	▼ (1)
Taxa de câmbio - fim de período (R\$/US\$)	1,57	1,57	1,60	▲ (2)	1,58	1,57	1,59	▲ (2)
Meta Taxa Selic (%a.a.)	-	-	-	-	12,25	12,25	12,25	= (7)

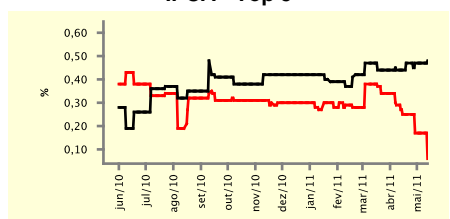
* comportamento dos indicadores desde o último Relatório de Mercado; os valores entre parênteses expressam o número de semanas em que vem ocorrendo o último comportamento

(▲ aumento, ▼ diminuição ou = estabilidade)

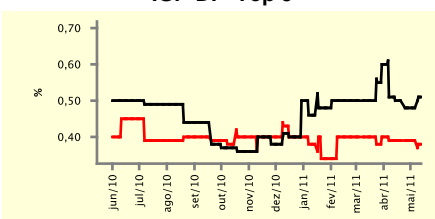
CURTO PRAZO

— mai/11 — jun/11

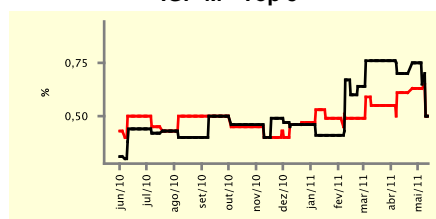
IPCA - Top 5



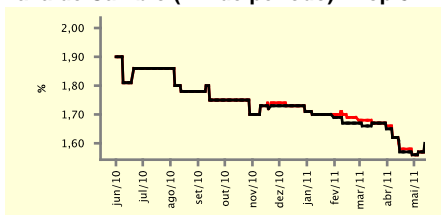
IGP-DI - Top 5



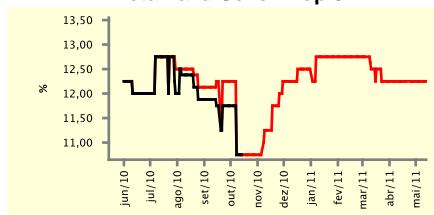
IGP-M - Top 5



Taxa de Câmbio (fim de período) - Top 5



Meta Taxa Selic - Top 5



Expectativas de Mercado

Mediana - top 5	2011				2012			
	Há 4 semanas	Há 1 semana	Hoje	Comportamento semanal*	Há 4 semanas	Há 1 semana	Hoje	Comportamento semanal*
Curto prazo								
IPCA (%)	6,60	6,33	6,41	▲ (1)	5,30	5,30	5,48	▲ (1)
IGP-DI (%)	6,70	6,82	6,71	▼ (1)	4,51	4,83	5,76	▲ (1)
IGP-M (%)	7,13	7,04	6,69	▼ (2)	4,75	4,75	5,00	▲ (1)
Taxa de câmbio - fim de período (R\$/US\$)	1,65	1,65	1,60	▼ (1)	1,68	1,66	1,60	▼ (1)
Meta Taxa Selic - fim de período (%a.a.)	12,25	12,38	12,50	▲ (2)	12,00	12,00	12,25	▲ (2)
Médio prazo								
IPCA (%)	6,42	6,33	6,41	▲ (1)	5,44	5,50	5,45	▼ (1)
IGP-DI (%)	7,01	7,01	6,94	▼ (1)	4,65	4,65	5,00	▲ (1)
IGP-M (%)	8,01	7,69	6,76	▼ (4)	4,50	4,50	5,00	▲ (1)
Taxa de câmbio - fim de período (R\$/US\$)	1,59	1,59	1,62	▲ (1)	1,68	1,68	1,68	= (4)
Meta Taxa Selic - fim de período (%a.a.)	13,00	13,00	12,50	▼ (1)	12,75	12,75	12,00	▼ (1)

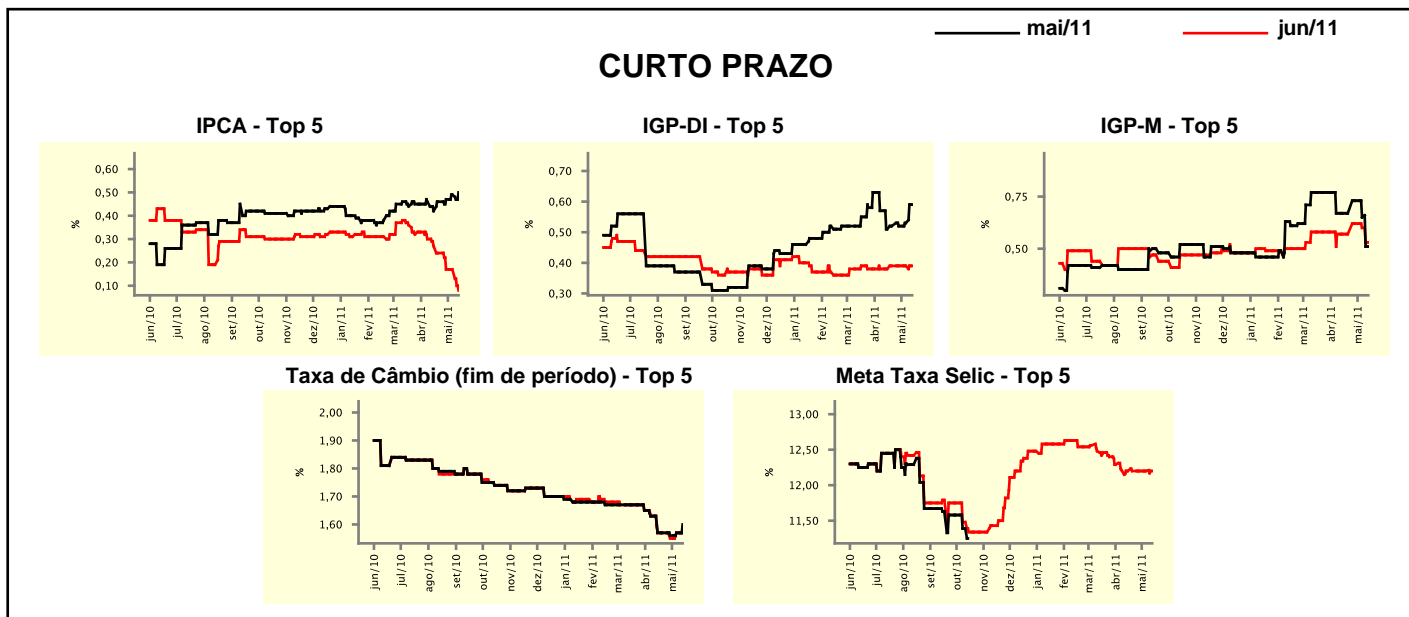
* comportamento dos indicadores desde o último Relatório de Mercado; os valores entre parênteses expressam o número de semanas em que vem ocorrendo o último comportamento

(▲ aumento, ▼ diminuição ou = estabilidade)

Expectativas de Mercado									
Média - top 5 - curto prazo	mai/11				jun/11				
	Há 4 semanas	Há 1 semana	Hoje	Comportamento semanal*	Há 4 semanas	Há 1 semana	Hoje	Comportamento semanal*	
IPCA (%)	0,42	0,49	0,50	▲ (4)	0,27	0,17	0,08	▼ (1)	
IGP-DI (%)	0,51	0,53	0,59	▲ (2)	0,38	0,39	0,39	▬ (3)	
IGP-M (%)	0,67	0,65	0,51	▼ (2)	0,57	0,60	0,53	▼ (2)	
Taxa de câmbio - fim de período (R\$/US\$)	1,57	1,57	1,60	▲ (2)	1,57	1,57	1,58	▲ (2)	
Meta Taxa Selic (%a.a.)	-	-	-	-	12,20	12,20	12,20	▬ (4)	

* comportamento dos indicadores desde o último Relatório de Mercado; os valores entre parênteses expressam o número de semanas em que vem ocorrendo o último comportamento

(▲ aumento, ▼ diminuição ou = estabilidade)



Expectativas de Mercado								
Média - top 5	2011				2012			
	Há 4 semanas	Há 1 semana	Hoje	Comportamento semanal*	Há 4 semanas	Há 1 semana	Hoje	Comportamento semanal*
Curto prazo								
IPCA (%)	6,43	6,36	6,39	▲ (1)	5,35	5,35	5,54	▲ (1)
IGP-DI (%)	6,80	6,93	6,90	▼ (1)	4,51	4,83	5,76	▲ (1)
IGP-M (%)	7,28	7,27	7,07	▼ (2)	4,75	4,75	5,00	▲ (1)
Taxa de câmbio - fim de período (R\$/US\$)	1,63	1,62	1,60	▼ (1)	1,69	1,68	1,62	▼ (1)
Meta Taxa Selic - fim de período (%a.a.)	12,41	12,48	12,55	▲ (3)	11,75	12,02	12,25	▲ (2)
Médio prazo								
IPCA (%)	6,50	6,33	6,28	▼ (2)	5,36	5,40	5,31	▼ (1)
IGP-DI (%)	7,30	7,18	7,04	▼ (2)	4,58	4,58	4,95	▲ (1)
IGP-M (%)	7,92	7,71	6,93	▼ (4)	4,67	4,67	4,83	▲ (1)
Taxa de câmbio - fim de período (R\$/US\$)	1,59	1,58	1,61	▲ (1)	1,66	1,66	1,69	▲ (1)
Meta Taxa Selic - fim de período (%a.a.)	12,90	12,95	12,60	▼ (1)	12,45	12,50	12,10	▼ (1)

* comportamento dos indicadores desde o último Relatório de Mercado; os valores entre parênteses expressam o número de semanas em que vem ocorrendo o último comportamento

(▲ aumento, ▼ diminuição ou = estabilidade)