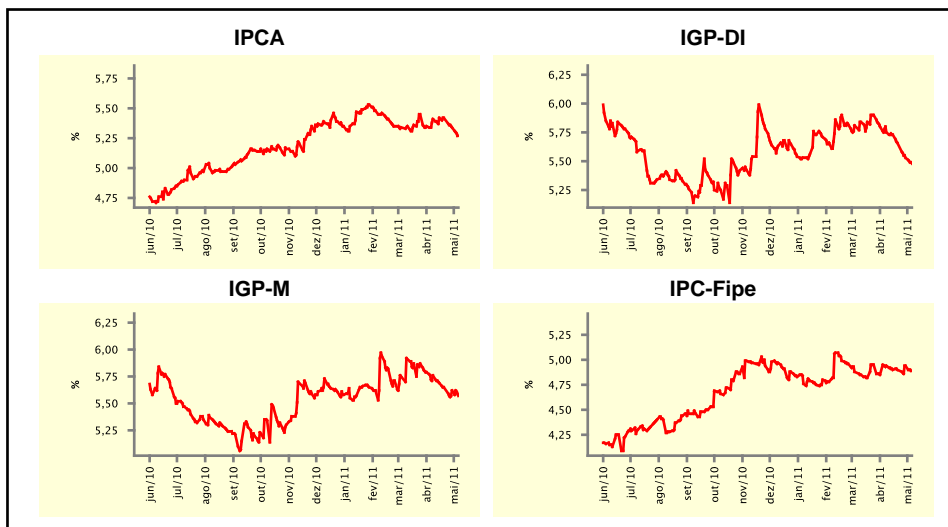


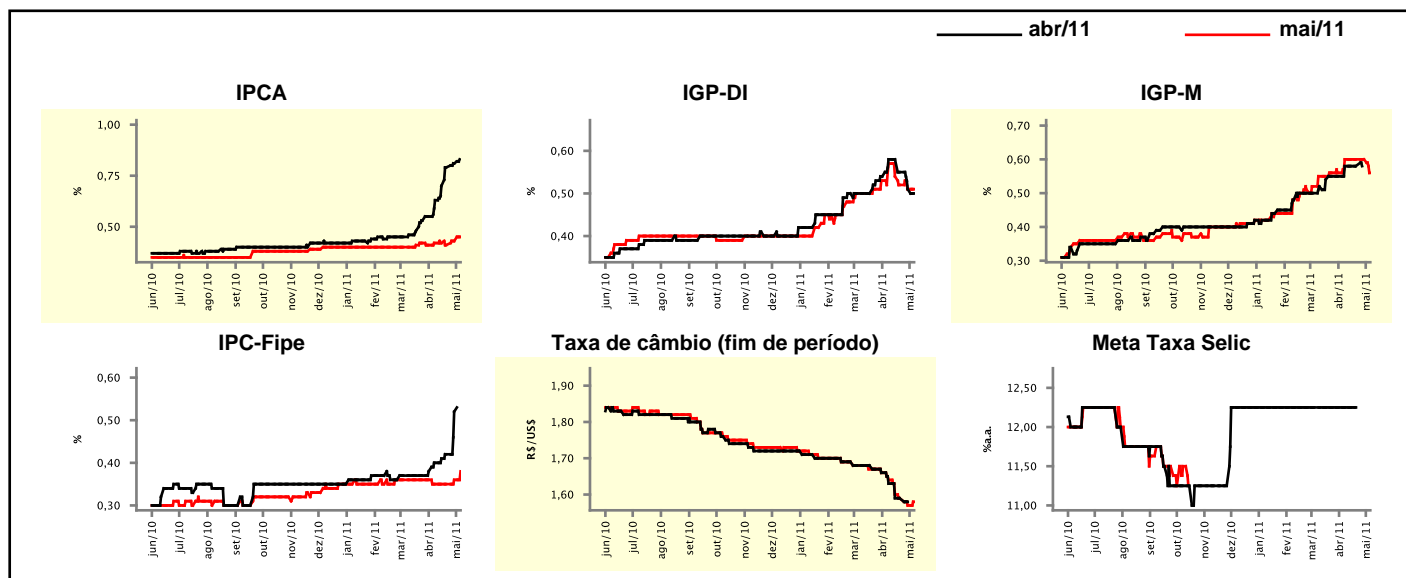
Expectativas de Mercado				
Inflação nos próximos 12 meses suavizada				
Mediana - agregado	Há 4 semanas	Há 1 semana	Hoje	Comportamento semanal*
IPCA (%)	5,41	5,34	5,27	▼ (2)
IGP-DI (%)	5,75	5,53	5,48	▼ (6)
IGP-M (%)	5,76	5,62	5,57	▼ (6)
IPC-Fipe (%)	4,94	4,94	4,89	▼ (1)

* comportamento dos indicadores desde o último Relatório de Mercado; os valores entre parênteses expressam o número de semanas em que vem ocorrendo o último comportamento
(▲ aumento, ▼ diminuição ou = estabilidade)



Mediana - agregado	abr/11				mai/11			
	Há 4 semanas	Há 1 semana	Hoje	Comportamento semanal*	Há 4 semanas	Há 1 semana	Hoje	Comportamento semanal*
IPCA (%)	0,63	0,81	-		0,42	0,43	0,45	▲ (2)
IGP-DI (%)	0,58	0,51	0,50	▼ (3)	0,57	0,51	0,51	= (1)
IGP-M (%)	0,58	-	-		0,60	0,60	0,56	▼ (1)
IPC-Fipe (%)	0,40	0,52	-		0,35	0,36	0,38	▲ (2)
Taxa de câmbio - fim de período (R\$/US\$)	1,63	1,58	-		1,64	1,57	1,58	▲ (1)
Meta Taxa Selic (%a.a.)	12,25	-	-		-	-	-	

* comportamento dos indicadores desde o último Relatório de Mercado; os valores entre parênteses expressam o número de semanas em que vem ocorrendo o último comportamento
(▲ aumento, ▼ diminuição ou = estabilidade)

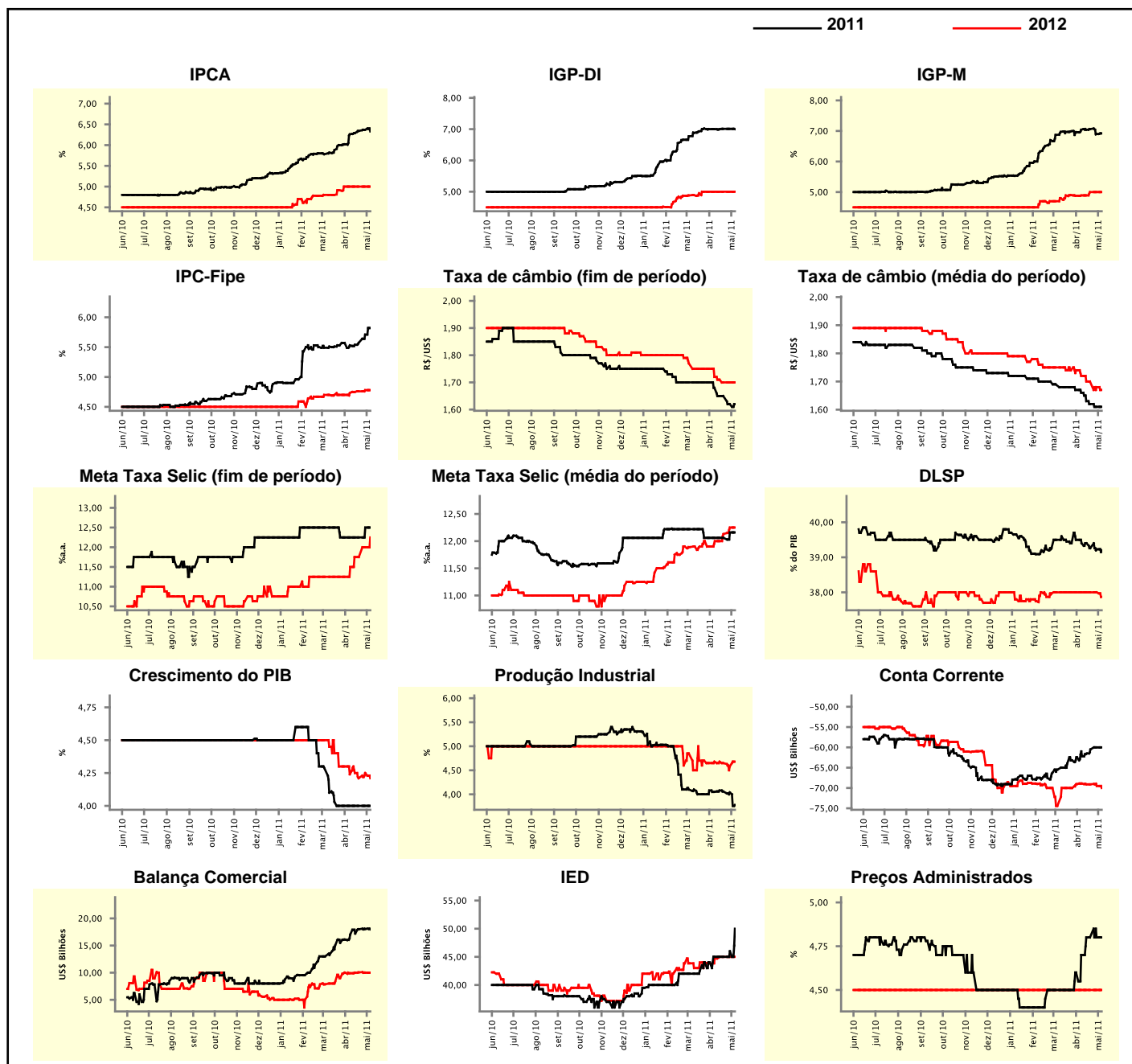


Expectativas de Mercado

Mediana - agregado	2011				2012			
	Há 4 semanas	Há 1 semana	Hoje	Comportamento semanal*	Há 4 semanas	Há 1 semana	Hoje	Comportamento semanal*
IPCA (%)	6,26	6,37	6,33	▼ (1)	5,00	5,00	5,00	≡ (5)
IGP-DI (%)	7,00	7,01	7,00	▼ (1)	5,00	5,00	5,00	≡ (6)
IGP-M (%)	7,04	6,90	6,92	▲ (1)	4,89	5,00	5,00	≡ (2)
IPC-Fipe (%)	5,53	5,71	5,82	▲ (4)	4,73	4,78	4,78	≡ (1)
Taxa de câmbio - fim de período (R\$/US\$)	1,68	1,62	1,62	≡ (1)	1,72	1,70	1,70	≡ (2)
Taxa de câmbio - média do período (R\$/US\$)	1,66	1,61	1,61	≡ (1)	1,72	1,68	1,67	▼ (2)
Meta Taxa Selic - fim de período (%a.a.)	12,25	12,50	12,50	≡ (1)	11,50	12,00	12,25	▲ (2)
Meta Taxa Selic - média do período (%a.a.)	12,06	12,16	12,16	≡ (1)	12,00	12,25	12,25	≡ (1)
Dívida Líquida do Setor Público (% do PIB)	39,40	39,23	39,20	▼ (3)	38,00	38,00	37,87	▼ (1)
PIB (% do crescimento)	4,00	4,00	4,00	≡ (6)	4,24	4,25	4,21	▼ (1)
Produção Industrial (% do crescimento)	4,05	4,04	3,78	▼ (3)	4,68	4,58	4,68	▲ (1)
Conta Corrente (US\$ Bilhões)	-62,20	-60,00	-60,00	≡ (1)	-68,90	-69,50	-70,00	▼ (2)
Balança Comercial (US\$ Bilhões)	17,01	18,05	18,00	▼ (1)	9,90	10,00	10,00	≡ (1)
Invest. Estrangeiro Direto (US\$ Bilhões)	45,00	46,00	50,00	▲ (2)	44,85	45,00	45,00	≡ (3)
Preços Administrados (%)	4,70	4,80	4,80	≡ (3)	4,50	4,50	4,50	≡ (144)

* comportamento dos indicadores desde o último Relatório de Mercado; os valores entre parênteses expressam o número de semanas em que vem ocorrendo o último comportamento

(▲ aumento, ▼ diminuição ou = estabilidade)



Expectativas de Mercado

Mediana - top 5 - curto prazo	abr/11				mai/11			
	Há 4 semanas	Há 1 semana	Hoje	Comportamento semanal*	Há 4 semanas	Há 1 semana	Hoje	Comportamento semanal*
IPCA (%)	0,71	0,87	-		0,44	0,47	0,47	≡ (2)
IGP-DI (%)	0,50	0,49	0,49	≡ (1)	0,51	0,48	0,48	≡ (1)
IGP-M (%)	0,50	-	-		0,70	0,75	0,65	▼ (1)
Taxa de câmbio - fim de período (R\$/US\$)	1,62	1,57	-		1,62	1,56	1,57	▲ (1)
Meta Taxa Selic (%a.a.)	12,25	-	-		-	-	-	

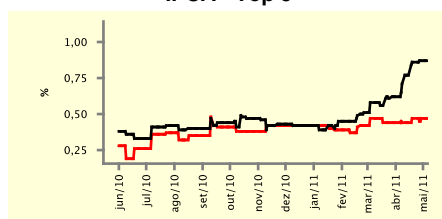
* comportamento dos indicadores desde o último Relatório de Mercado; os valores entre parênteses expressam o número de semanas em que vem ocorrendo o último comportamento

(▲ aumento, ▼ diminuição ou = estabilidade)

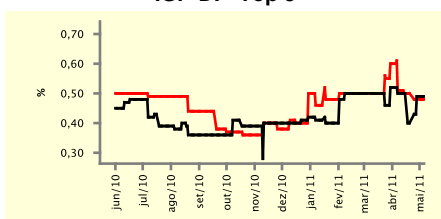
CURTO PRAZO

— abr/11 — mai/11

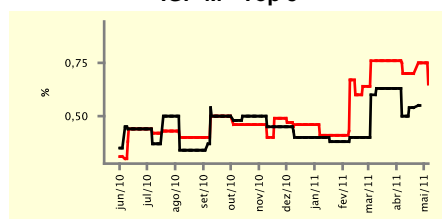
IPCA - Top 5



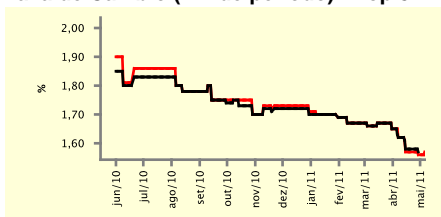
IGP-DI - Top 5



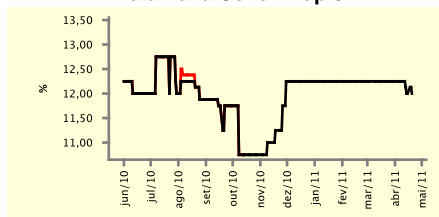
IGP-M - Top 5



Taxa de Câmbio (fim de período) - Top 5



Meta Taxa Selic - Top 5



Expectativas de Mercado

Mediana - top 5	2011				2012			
	Há 4 semanas	Há 1 semana	Hoje	Comportamento semanal*	Há 4 semanas	Há 1 semana	Hoje	Comportamento semanal*
Curto prazo								
IPCA (%)	6,55	6,44	6,33	▼ (3)	5,30	5,30	5,30	≡ (4)
IGP-DI (%)	6,71	6,77	6,82	▲ (2)	4,51	4,83	4,83	≡ (1)
IGP-M (%)	7,13	7,29	7,04	▼ (1)	4,75	4,75	4,75	≡ (9)
Taxa de câmbio - fim de período (R\$/US\$)	1,65	1,65	1,65	≡ (4)	1,68	1,66	1,66	≡ (1)
Meta Taxa Selic - fim de período (%a.a.)	12,25	12,25	12,38	▲ (1)	11,13	11,75	12,00	▲ (1)
Médio prazo								
IPCA (%)	6,39	6,40	6,33	▼ (1)	5,36	5,45	5,50	▲ (2)
IGP-DI (%)	7,01	7,01	7,01	≡ (4)	4,65	4,65	4,65	≡ (9)
IGP-M (%)	8,01	7,82	7,69	▼ (3)	4,50	4,50	4,50	≡ (9)
Taxa de câmbio - fim de período (R\$/US\$)	1,59	1,59	1,59	≡ (4)	1,69	1,68	1,68	≡ (3)
Meta Taxa Selic - fim de período (%a.a.)	13,00	13,00	13,00	≡ (4)	13,00	12,75	12,75	≡ (3)

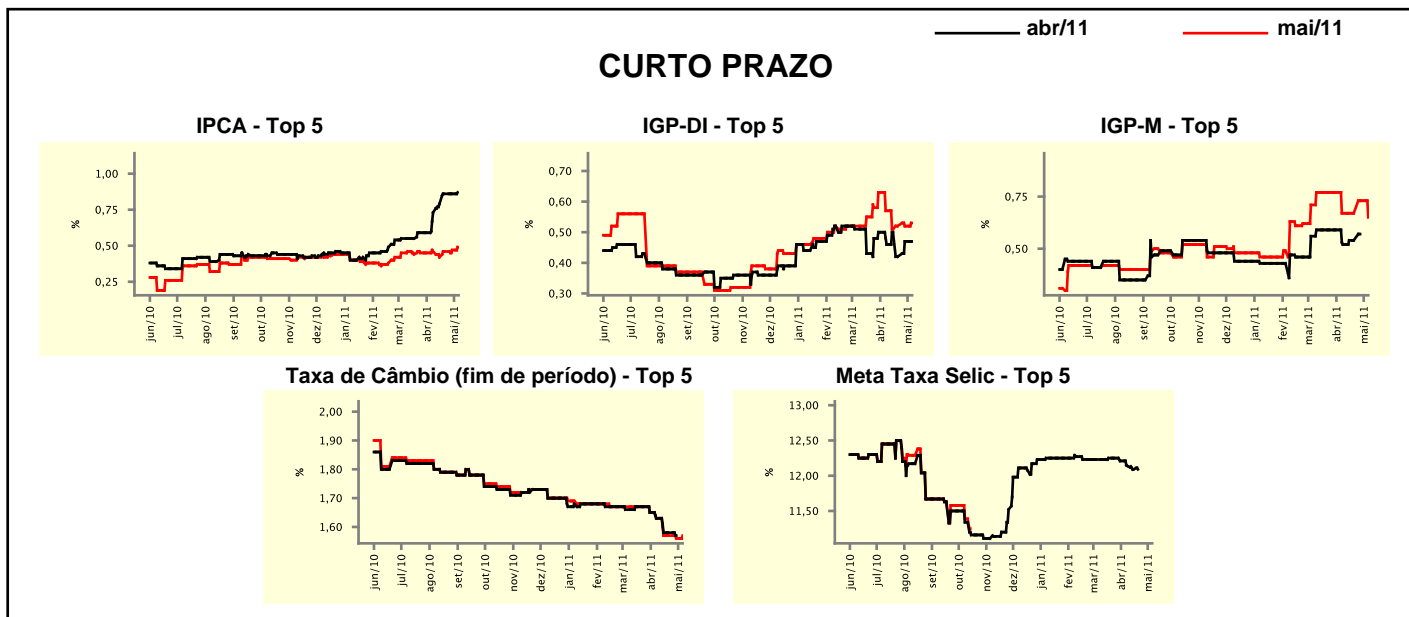
* comportamento dos indicadores desde o último Relatório de Mercado; os valores entre parênteses expressam o número de semanas em que vem ocorrendo o último comportamento

(▲ aumento, ▼ diminuição ou = estabilidade)

Expectativas de Mercado								
Média - top 5 - curto prazo	abr/11				mai/11			
	Há 4 semanas	Há 1 semana	Hoje	Comportamento semanal*	Há 4 semanas	Há 1 semana	Hoje	Comportamento semanal*
IPCA (%)	0,73	0,86	-		0,46	0,47	0,49	▲ (3)
IGP-DI (%)	0,46	0,47	0,47	▬ (1)	0,57	0,52	0,53	▲ (1)
IGP-M (%)	0,52	-	-		0,67	0,73	0,65	▼ (1)
Taxa de câmbio - fim de período (R\$/US\$)	1,63	1,57	-		1,63	1,56	1,57	▲ (1)
Meta Taxa Selic (%a.a.)	12,14	-	-		-	-	-	

* comportamento dos indicadores desde o último Relatório de Mercado; os valores entre parênteses expressam o número de semanas em que vem ocorrendo o último comportamento

(▲ aumento, ▼ diminuição ou = estabilidade)



Expectativas de Mercado								
Média - top 5	2011				2012			
	Há 4 semanas	Há 1 semana	Hoje	Comportamento semanal*	Há 4 semanas	Há 1 semana	Hoje	Comportamento semanal*
Curto prazo								
IPCA (%)	6,56	6,45	6,36	▼ (2)	5,34	5,35	5,35	▬ (3)
IGP-DI (%)	6,82	6,90	6,93	▲ (3)	4,51	4,83	4,83	▬ (1)
IGP-M (%)	7,26	7,40	7,27	▼ (1)	4,75	4,75	4,75	▬ (9)
Taxa de câmbio - fim de período (R\$/US\$)	1,66	1,62	1,62	▬ (1)	1,72	1,68	1,68	▬ (1)
Meta Taxa Selic - fim de período (%a.a.)	12,45	12,46	12,48	▲ (2)	11,52	11,80	12,02	▲ (1)
Médio prazo								
IPCA (%)	6,41	6,43	6,33	▼ (1)	5,30	5,39	5,40	▲ (2)
IGP-DI (%)	7,30	7,21	7,18	▼ (1)	4,58	4,58	4,58	▬ (9)
IGP-M (%)	7,90	7,74	7,71	▼ (3)	4,67	4,67	4,67	▬ (9)
Taxa de câmbio - fim de período (R\$/US\$)	1,60	1,58	1,58	▬ (2)	1,68	1,66	1,66	▬ (3)
Meta Taxa Selic - fim de período (%a.a.)	12,85	12,95	12,95	▬ (1)	12,45	12,50	12,50	▬ (1)

* comportamento dos indicadores desde o último Relatório de Mercado; os valores entre parênteses expressam o número de semanas em que vem ocorrendo o último comportamento

(▲ aumento, ▼ diminuição ou = estabilidade)