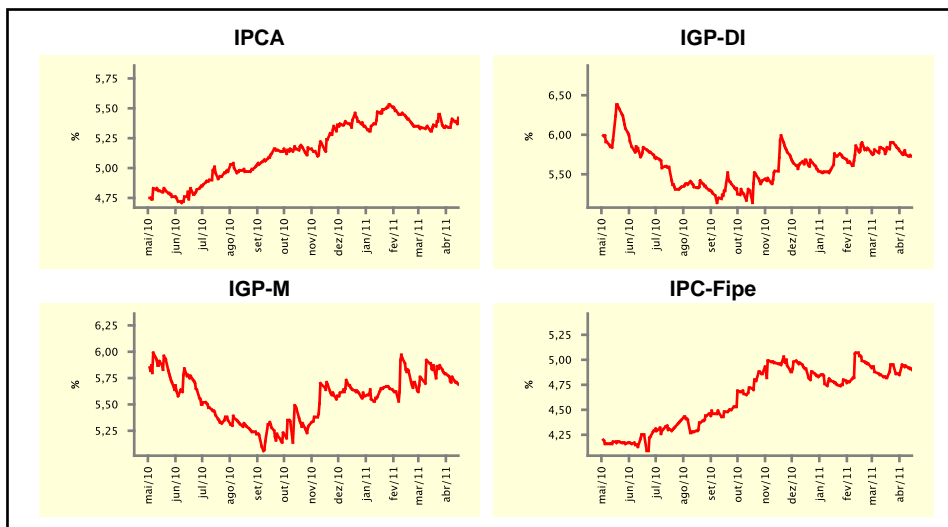


Expectativas de Mercado				
Inflação nos próximos 12 meses suavizada				
Mediana - agregado	Há 4 semanas	Há 1 semana	Hoje	Comportamento semanal*
IPCA (%)	5,36	5,41	5,42	▲ (2)
IGP-DI (%)	5,84	5,75	5,73	▼ (3)
IGP-M (%)	5,87	5,76	5,69	▼ (3)
IPC-Fipe (%)	4,82	4,94	4,90	▼ (1)

* comportamento dos indicadores desde o último Relatório de Mercado; os valores entre parênteses expressam o número de semanas em que vem ocorrendo o último comportamento

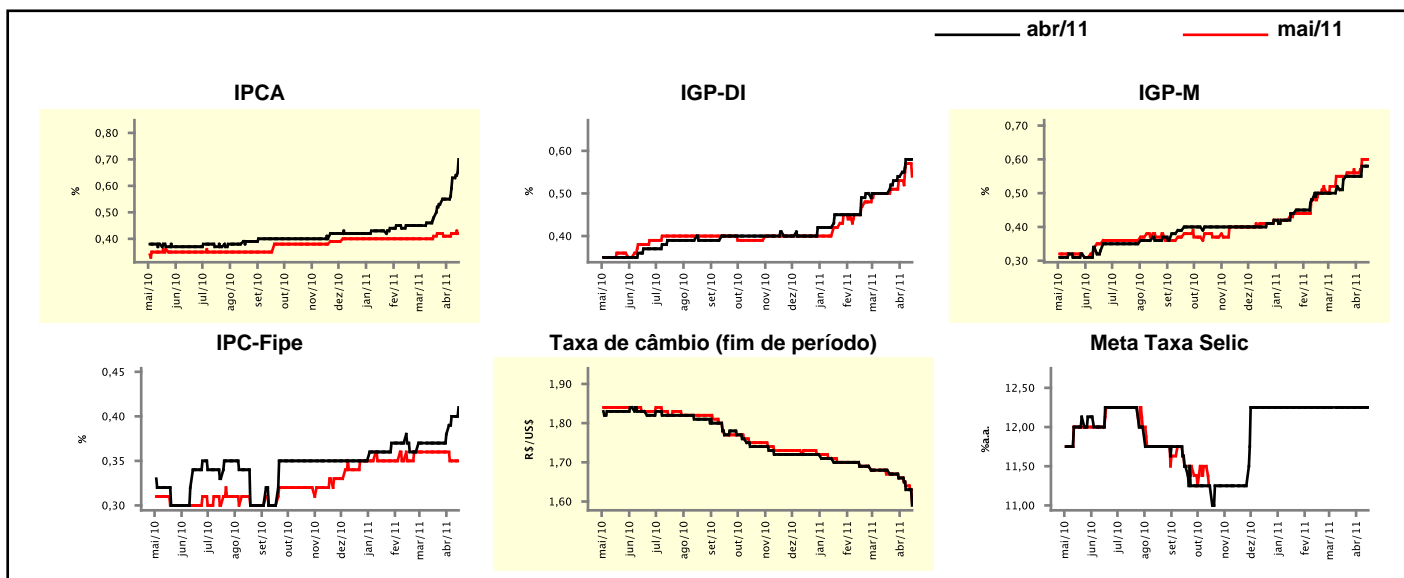
(▲ aumento, ▼ diminuição ou = estabilidade)



Mediana - agregado	abr/11				mai/11			
	Há 4 semanas	Há 1 semana	Hoje	Comportamento semanal*	Há 4 semanas	Há 1 semana	Hoje	Comportamento semanal*
IPCA (%)	0,48	0,63	0,70	▲ (6)	0,41	0,42	0,42	= (1)
IGP-DI (%)	0,50	0,58	0,58	= (1)	0,50	0,57	0,54	▼ (1)
IGP-M (%)	0,54	0,58	0,58	= (1)	0,55	0,60	0,60	= (1)
IPC-Fipe (%)	0,37	0,40	0,41	▲ (3)	0,36	0,35	0,35	= (1)
Taxa de câmbio - fim de período (R\$/US\$)	1,68	1,63	1,59	▼ (4)	1,67	1,64	1,60	▼ (3)
Meta Taxa Selic (%a.a.)	12,25	12,25	12,25	= (19)	-	-	-	-

* comportamento dos indicadores desde o último Relatório de Mercado; os valores entre parênteses expressam o número de semanas em que vem ocorrendo o último comportamento

(▲ aumento, ▼ diminuição ou = estabilidade)

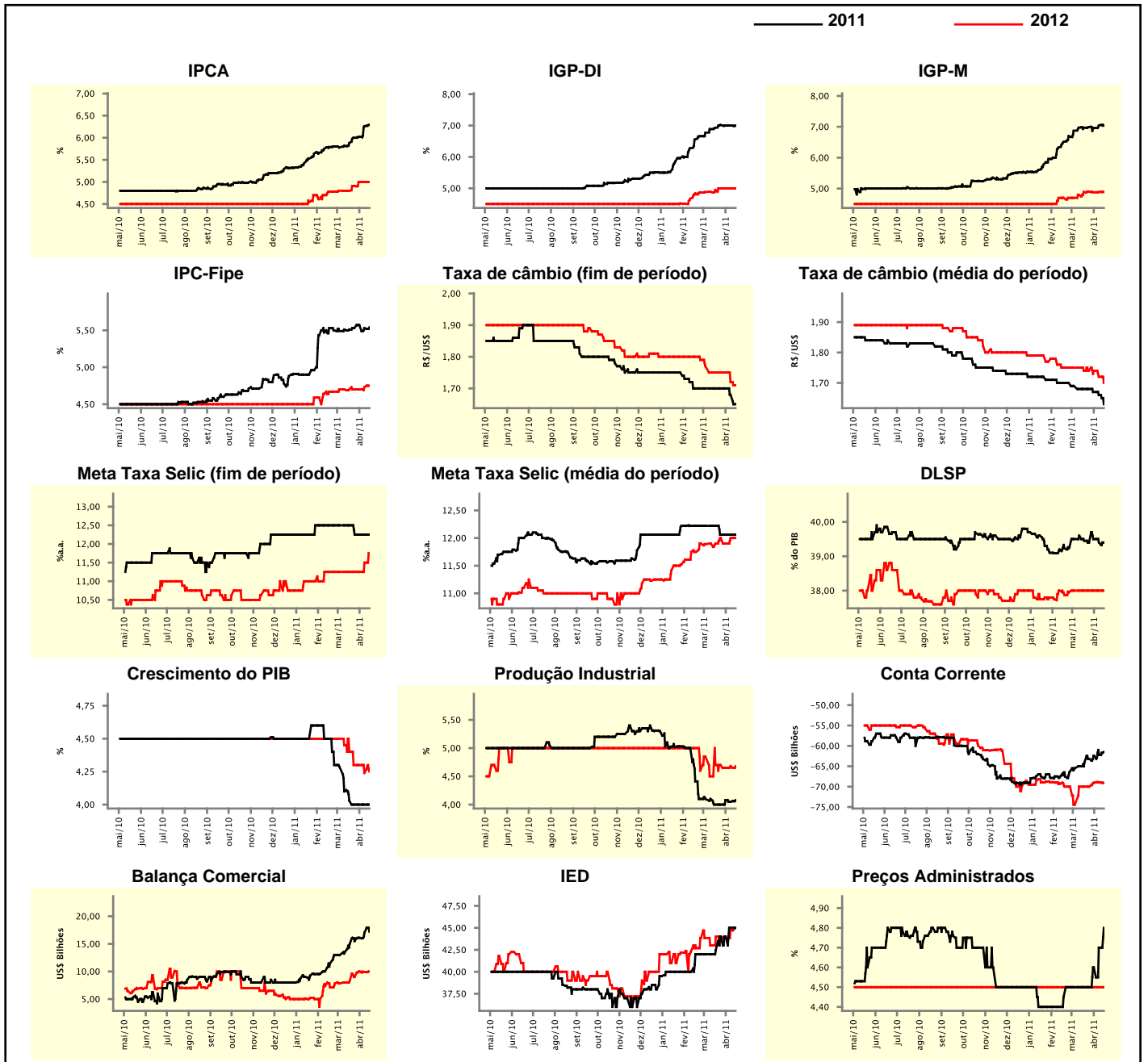


Expectativas de Mercado

Mediana - agregado	2011				2012			
	Há 4 semanas	Há 1 semana	Hoje	Comportamento semanal*	Há 4 semanas	Há 1 semana	Hoje	Comportamento semanal*
IPCA (%)	5,88	6,26	6,29	▲ (6)	4,80	5,00	5,00	▬ (2)
IGP-DI (%)	6,93	7,00	7,00	▬ (2)	4,95	5,00	5,00	▬ (3)
IGP-M (%)	6,97	7,04	7,04	▬ (1)	4,89	4,89	4,89	▬ (1)
IPC-Fipe (%)	5,51	5,53	5,54	▲ (1)	4,70	4,73	4,75	▲ (2)
Taxa de câmbio - fim de período (R\$/US\$)	1,70	1,68	1,65	▼ (2)	1,75	1,72	1,71	▼ (2)
Taxa de câmbio - média do período (R\$/US\$)	1,68	1,66	1,63	▼ (3)	1,74	1,72	1,70	▼ (2)
Meta Taxa Selic - fim de período (%a.a.)	12,50	12,25	12,25	▬ (3)	11,25	11,50	11,75	▲ (2)
Meta Taxa Selic - média do período (%a.a.)	12,22	12,06	12,06	▬ (3)	11,90	12,00	12,00	▬ (1)
Dívida Líquida do Setor Público (% do PIB)	39,45	39,40	39,40	▬ (1)	38,00	38,00	38,00	▬ (6)
PIB (% do crescimento)	4,03	4,00	4,00	▬ (3)	4,40	4,24	4,25	▲ (1)
Produção Industrial (% do crescimento)	4,00	4,05	4,08	▲ (1)	4,70	4,68	4,68	▬ (1)
Conta Corrente (US\$ Bilhões)	-64,00	-62,20	-61,50	▲ (8)	-70,00	-68,90	-69,10	▼ (1)
Balança Comercial (US\$ Bilhões)	15,00	17,01	17,20	▲ (6)	8,30	9,90	10,00	▲ (1)
Invest. Estrangeiro Direto (US\$ Bilhões)	42,50	45,00	45,00	▬ (1)	44,00	44,85	45,00	▲ (2)
Preços Administrados (%)	4,50	4,70	4,80	▲ (3)	4,50	4,50	4,50	▬ (141)

* comportamento dos indicadores desde o último Relatório de Mercado; os valores entre parênteses expressam o número de semanas em que vem ocorrendo o último comportamento

(▲ aumento, ▼ diminuição ou = estabilidade)



Expectativas de Mercado

Mediana - top 5 - curto prazo	abr/11				mai/11			
	Há 4 semanas	Há 1 semana	Hoje	Comportamento semanal*	Há 4 semanas	Há 1 semana	Hoje	Comportamento semanal*
IPCA (%)	0,56	0,71	0,77	▲ (4)	0,44	0,44	0,44	≡ (4)
IGP-DI (%)	0,50	0,50	0,50	≡ (1)	0,50	0,51	0,50	▼ (2)
IGP-M (%)	0,63	0,50	0,54	▲ (1)	0,76	0,70	0,70	≡ (1)
Taxa de câmbio - fim de período (R\$/US\$)	1,67	1,62	1,58	▼ (3)	1,67	1,62	1,57	▼ (3)
Meta Taxa Selic (%a.a.)	12,25	12,25	12,00	▼ (1)	-	-	-	-

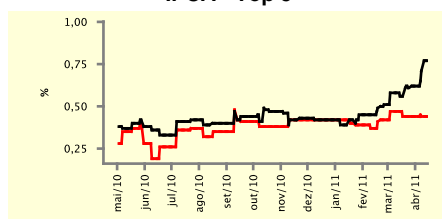
* comportamento dos indicadores desde o último Relatório de Mercado; os valores entre parênteses expressam o número de semanas em que vem ocorrendo o último comportamento

(▲ aumento, ▼ diminuição ou = estabilidade)

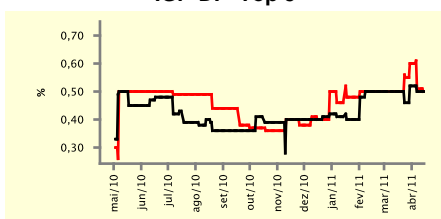
CURTO PRAZO

— abr/11 — mai/11

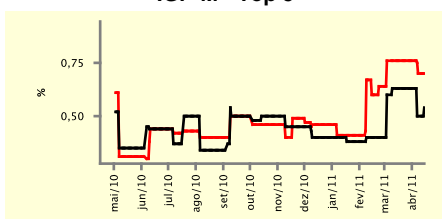
IPCA - Top 5



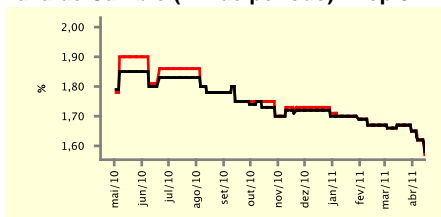
IGP-DI - Top 5



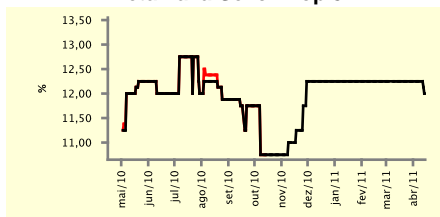
IGP-M - Top 5



Taxa de Câmbio (fim de período) - Top 5



Meta Taxa Selic - Top 5



Expectativas de Mercado

Mediana - top 5	2011				2012			
	Há 4 semanas	Há 1 semana	Hoje	Comportamento semanal*	Há 4 semanas	Há 1 semana	Hoje	Comportamento semanal*
Curto prazo								
IPCA (%)	6,31	6,55	6,60	▲ (2)	5,00	5,30	5,30	≡ (1)
IGP-DI (%)	6,51	6,71	6,70	▼ (1)	4,75	4,51	4,51	≡ (1)
IGP-M (%)	7,50	7,13	7,13	≡ (1)	4,75	4,75	4,75	≡ (6)
Taxa de câmbio - fim de período (R\$/US\$)	1,70	1,65	1,65	≡ (1)	1,77	1,68	1,68	≡ (1)
Meta Taxa Selic - fim de período (%a.a.)	12,50	12,25	12,25	≡ (3)	11,00	11,13	12,00	▲ (1)
Médio prazo								
IPCA (%)	6,31	6,39	6,42	▲ (1)	5,10	5,36	5,44	▲ (2)
IGP-DI (%)	6,76	7,01	7,01	≡ (1)	4,65	4,65	4,65	≡ (6)
IGP-M (%)	8,88	8,01	8,01	≡ (2)	4,50	4,50	4,50	≡ (6)
Taxa de câmbio - fim de período (R\$/US\$)	1,64	1,59	1,59	≡ (1)	1,70	1,69	1,68	▼ (2)
Meta Taxa Selic - fim de período (%a.a.)	12,25	13,00	13,00	≡ (1)	11,50	13,00	12,75	▼ (1)

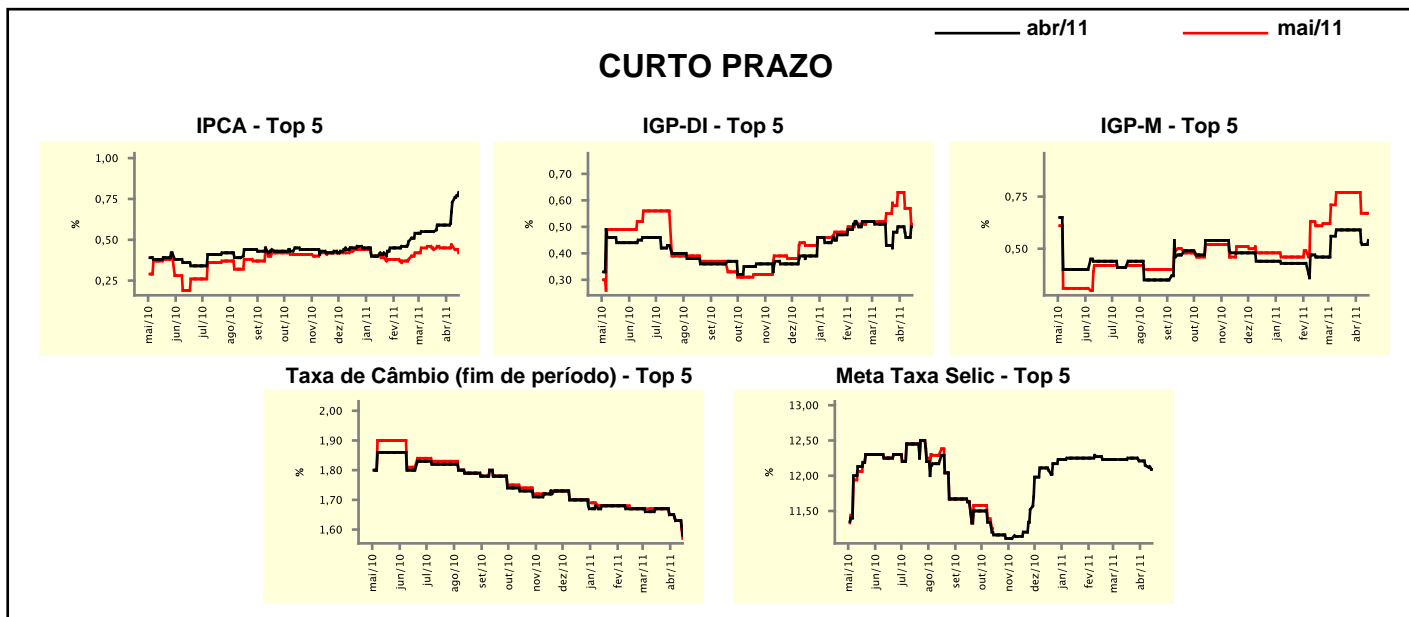
* comportamento dos indicadores desde o último Relatório de Mercado; os valores entre parênteses expressam o número de semanas em que vem ocorrendo o último comportamento

(▲ aumento, ▼ diminuição ou = estabilidade)

Expectativas de Mercado									
Média - top 5 - curto prazo	abr/11				mai/11				
	Há 4 semanas	Há 1 semana	Hoje	Comportamento semanal*	Há 4 semanas	Há 1 semana	Hoje	Comportamento semanal*	
IPCA (%)	0,55	0,73	0,79	▲ (2)	0,44	0,46	0,42	▼ (1)	
IGP-DI (%)	0,43	0,46	0,50	▲ (1)	0,55	0,57	0,51	▼ (2)	
IGP-M (%)	0,59	0,52	0,54	▲ (1)	0,77	0,67	0,67	= (1)	
Taxa de câmbio - fim de período (R\$/US\$)	1,67	1,63	1,58	▼ (3)	1,67	1,63	1,57	▼ (3)	
Meta Taxa Selic (%a.a.)	12,25	12,14	12,09	▼ (3)	-	-	-	▼ (3)	

* comportamento dos indicadores desde o último Relatório de Mercado; os valores entre parênteses expressam o número de semanas em que vem ocorrendo o último comportamento

(▲ aumento, ▼ diminuição ou = estabilidade)



Expectativas de Mercado									
Média - top 5	2011				2012				
	Há 4 semanas	Há 1 semana	Hoje	Comportamento semanal*	Há 4 semanas	Há 1 semana	Hoje	Comportamento semanal*	
Curto prazo									
IPCA (%)	6,22	6,56	6,43	▼ (1)	4,96	5,34	5,35	▲ (2)	
IGP-DI (%)	6,61	6,82	6,80	▼ (2)	4,75	4,51	4,51	= (1)	
IGP-M (%)	7,67	7,26	7,28	▲ (1)	4,75	4,75	4,75	= (6)	
Taxa de câmbio - fim de período (R\$/US\$)	1,69	1,66	1,63	▼ (3)	1,76	1,72	1,69	▼ (3)	
Meta Taxa Selic - fim de período (%a.a.)	12,58	12,45	12,41	▼ (4)	11,33	11,52	11,75	▲ (6)	
Médio prazo									
IPCA (%)	6,31	6,41	6,50	▲ (1)	5,14	5,30	5,36	▲ (2)	
IGP-DI (%)	7,06	7,30	7,30	= (1)	4,58	4,58	4,58	= (6)	
IGP-M (%)	8,19	7,90	7,92	▲ (1)	4,67	4,67	4,67	= (6)	
Taxa de câmbio - fim de período (R\$/US\$)	1,65	1,60	1,59	▼ (2)	1,73	1,68	1,66	▼ (2)	
Meta Taxa Selic - fim de período (%a.a.)	12,35	12,85	12,90	▲ (2)	11,55	12,45	12,45	= (1)	

* comportamento dos indicadores desde o último Relatório de Mercado; os valores entre parênteses expressam o número de semanas em que vem ocorrendo o último comportamento

(▲ aumento, ▼ diminuição ou = estabilidade)