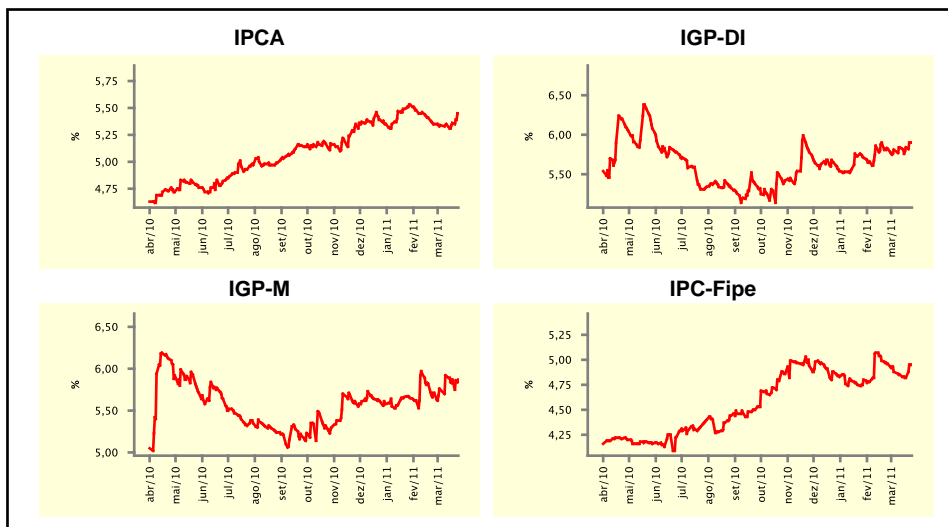


Expectativas de Mercado				
Inflação nos próximos 12 meses suavizada				
Mediana - agregado	Há 4 semanas	Há 1 semana	Hoje	Comportamento semanal*
IPCA (%)	5,35	5,36	5,45	▲ (3)
IGP-DI (%)	5,82	5,84	5,90	▲ (1)
IGP-M (%)	5,71	5,87	5,87	= (1)
IPC-Fipe (%)	4,96	4,82	4,95	▲ (1)

* comportamento dos indicadores desde o último Relatório de Mercado; os valores entre parênteses expressam o número de semanas em que vem ocorrendo o último comportamento

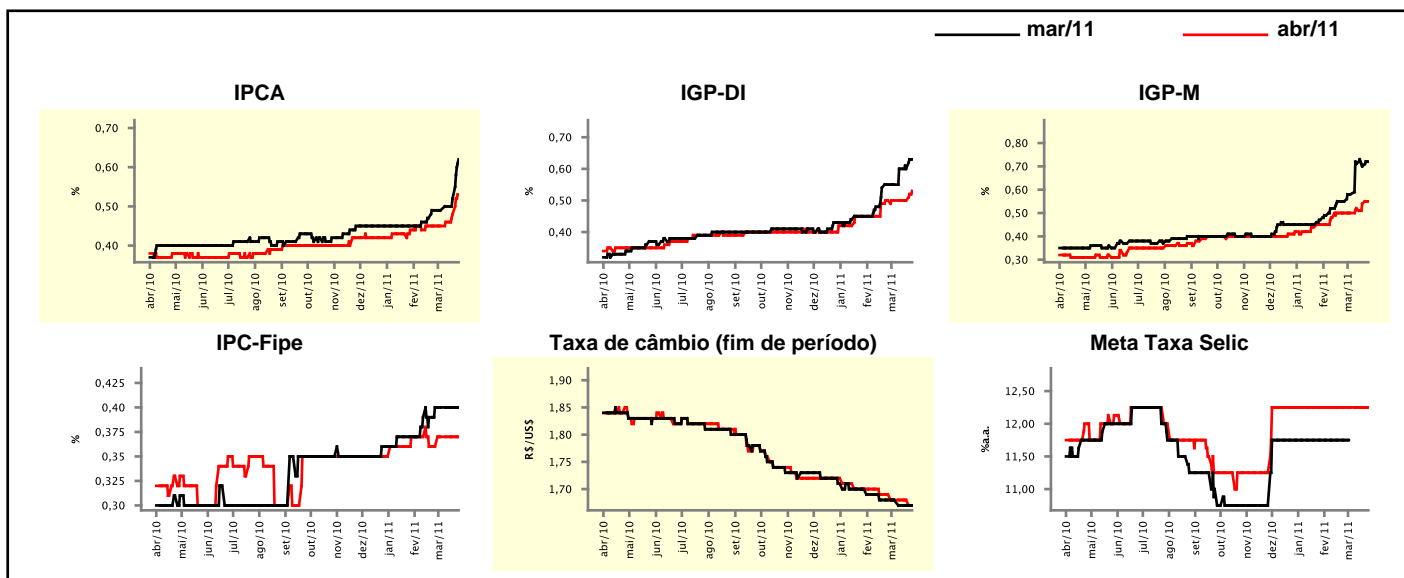
(▲ aumento, ▼ diminuição ou = estabilidade)



Mediana - agregado	mar/11				abr/11			
	Há 4 semanas	Há 1 semana	Hoje	Comportamento semanal*	Há 4 semanas	Há 1 semana	Hoje	Comportamento semanal*
IPCA (%)	0,49	0,52	0,62	▲ (3)	0,45	0,48	0,53	▲ (3)
IGP-DI (%)	0,55	0,60	0,63	▲ (1)	0,50	0,50	0,53	▲ (1)
IGP-M (%)	0,55	0,70	0,72	▲ (1)	0,50	0,54	0,55	▲ (3)
IPC-Fipe (%)	0,40	0,40	0,40	= (4)	0,36	0,37	0,37	= (3)
Taxa de câmbio - fim de período (R\$/US\$)	1,68	1,67	1,67	= (2)	1,69	1,68	1,67	▼ (1)
Meta Taxa Selic (%a.a.)	11,75	-	-	=	12,25	12,25	12,25	= (16)

* comportamento dos indicadores desde o último Relatório de Mercado; os valores entre parênteses expressam o número de semanas em que vem ocorrendo o último comportamento

(▲ aumento, ▼ diminuição ou = estabilidade)

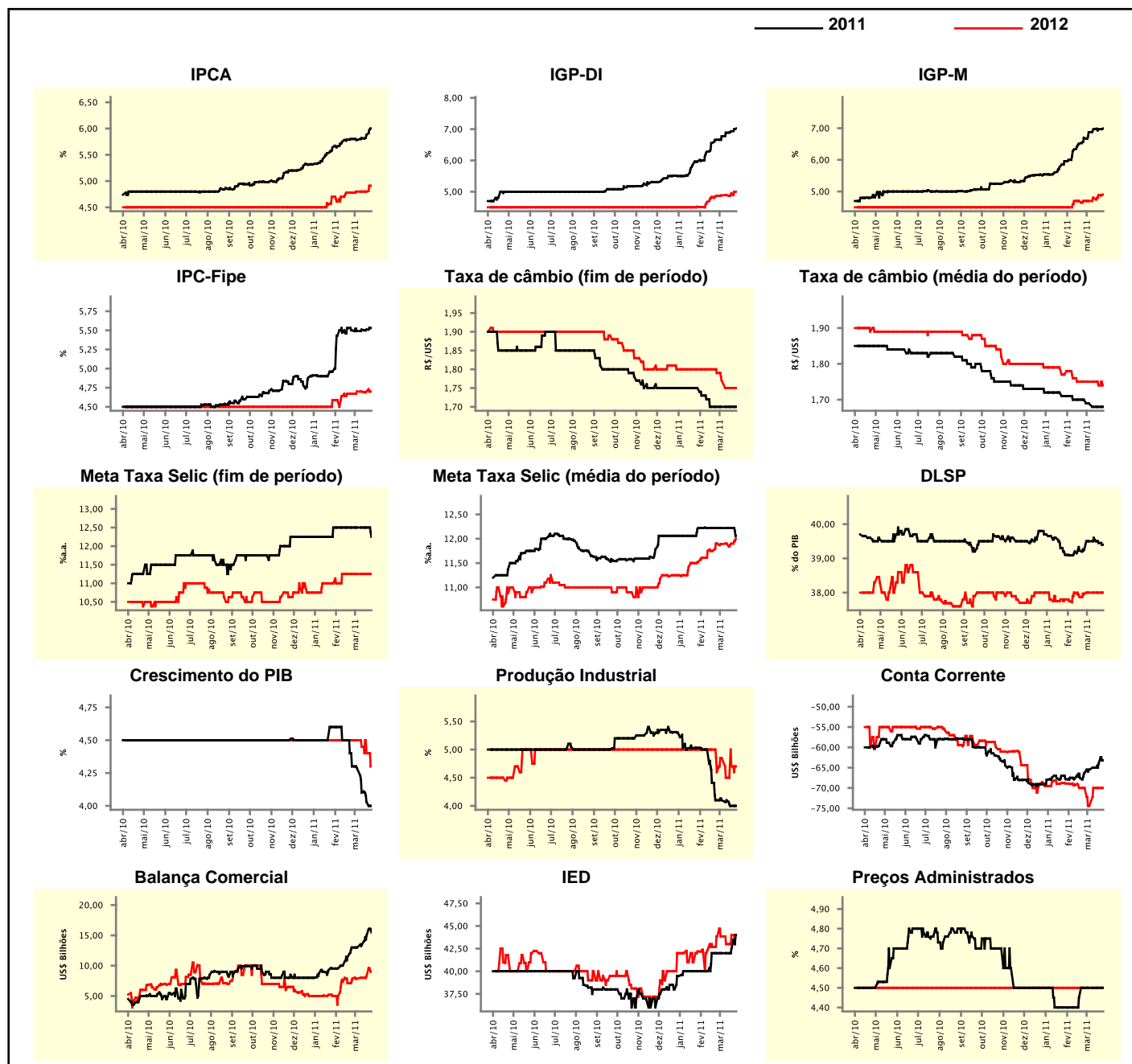


Expectativas de Mercado

Mediana - agregado	2011				2012			
	Há 4 semanas	Há 1 semana	Hoje	Comportamento semanal*	Há 4 semanas	Há 1 semana	Hoje	Comportamento semanal*
IPCA (%)	5,80	5,88	6,00	▲ (3)	4,78	4,80	4,91	▲ (1)
IGP-DI (%)	6,66	6,93	7,02	▲ (11)	4,87	4,95	5,00	▲ (7)
IGP-M (%)	6,70	6,97	6,99	▲ (1)	4,70	4,89	4,90	▲ (3)
IPC-Fipe (%)	5,50	5,51	5,53	▲ (1)	4,67	4,70	4,70	▬ (3)
Taxa de câmbio - fim de período (R\$/US\$)	1,70	1,70	1,70	▬ (5)	1,79	1,75	1,75	▬ (2)
Taxa de câmbio - média do período (R\$/US\$)	1,70	1,68	1,68	▬ (2)	1,75	1,74	1,74	▬ (1)
Meta Taxa Selic - fim de período (%a.a.)	12,50	12,50	12,25	▼ (1)	11,25	11,25	11,25	▬ (6)
Meta Taxa Selic - média do período (%a.a.)	12,22	12,22	12,06	▼ (1)	11,90	11,90	12,00	▲ (1)
Dívida Líquida do Setor Público (% do PIB)	39,26	39,45	39,40	▼ (2)	37,97	38,00	38,00	▬ (3)
PIB (% do crescimento)	4,30	4,03	4,00	▼ (5)	4,50	4,40	4,30	▼ (3)
Produção Industrial (% do crescimento)	4,10	4,00	4,00	▬ (1)	4,60	4,70	4,70	▬ (1)
Conta Corrente (US\$ Bilhões)	-66,25	-64,00	-63,20	▲ (5)	-70,00	-70,00	-70,00	▬ (2)
Balança Comercial (US\$ Bilhões)	13,00	15,00	15,50	▲ (3)	7,85	8,30	9,00	▲ (3)
Invest. Estrangeiro Direto (US\$ Bilhões)	42,00	42,50	44,00	▲ (2)	43,85	44,00	44,00	▬ (1)
Preços Administrados (%)	4,50	4,50	4,50	▬ (4)	4,50	4,50	4,50	▬ (138)

* comportamento dos indicadores desde o último Relatório de Mercado; os valores entre parênteses expressam o número de semanas em que vem ocorrendo o último comportamento

(▲ aumento, ▼ diminuição ou = estabilidade)



Expectativas de Mercado

Mediana - top 5 - curto prazo	mar/11				abr/11			
	Há 4 semanas	Há 1 semana	Hoje	Comportamento semanal*	Há 4 semanas	Há 1 semana	Hoje	Comportamento semanal*
IPCA (%)	0,53	0,58	0,69	▲ (5)	0,51	0,56	0,61	▲ (1)
IGP-DI (%)	0,55	0,55	0,61	▲ (1)	0,50	0,50	0,46	▼ (1)
IGP-M (%)	0,70	0,75	0,75	▬ (2)	0,40	0,63	0,63	▬ (2)
Taxa de câmbio - fim de período (R\$/US\$)	1,67	1,67	1,66	▼ (1)	1,67	1,67	1,67	▬ (1)
Meta Taxa Selic (%a.a.)	11,75	-	-		12,25	12,25	12,25	▬ (16)

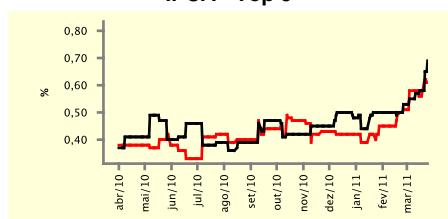
* comportamento dos indicadores desde o último Relatório de Mercado; os valores entre parênteses expressam o número de semanas em que vem ocorrendo o último comportamento

(▲ aumento, ▼ diminuição ou = estabilidade)

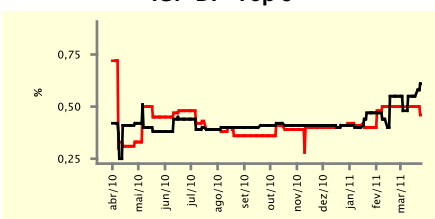
CURTO PRAZO

— mar/11 — abr/11

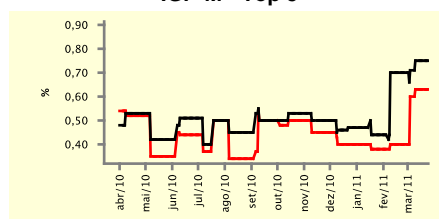
IPCA - Top 5



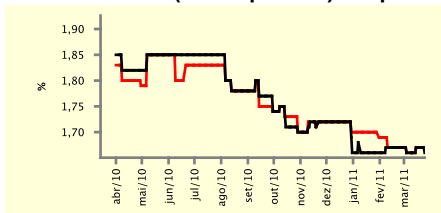
IGP-DI - Top 5



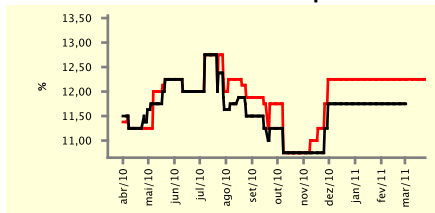
IGP-M - Top 5



Taxa de Câmbio (fim de período) - Top 5



Meta Taxa Selic - Top 5



Expectativas de Mercado

Mediana - top 5	2011				2012			
	Há 4 semanas	Há 1 semana	Hoje	Comportamento semanal*	Há 4 semanas	Há 1 semana	Hoje	Comportamento semanal*
Curto prazo								
IPCA (%)	5,85	6,31	6,41	▲ (1)	4,67	5,00	5,00	▬ (2)
IGP-DI (%)	6,37	6,51	6,64	▲ (1)	5,00	4,75	4,50	▼ (1)
IGP-M (%)	6,40	7,50	7,50	▬ (3)	4,51	4,75	4,75	▬ (3)
Taxa de câmbio - fim de período (R\$/US\$)	1,70	1,70	1,70	▬ (11)	1,79	1,77	1,77	▬ (3)
Meta Taxa Selic - fim de período (%a.a.)	12,50	12,50	12,25	▼ (1)	11,00	11,00	11,00	▬ (1)
Médio prazo								
IPCA (%)	6,53	6,31	6,42	▲ (1)	5,16	5,10	5,18	▲ (1)
IGP-DI (%)	7,20	6,76	6,76	▬ (1)	4,89	4,65	4,65	▬ (3)
IGP-M (%)	7,64	8,88	8,91	▲ (4)	5,00	4,50	4,50	▬ (3)
Taxa de câmbio - fim de período (R\$/US\$)	1,70	1,64	1,64	▬ (3)	1,71	1,70	1,70	▬ (3)
Meta Taxa Selic - fim de período (%a.a.)	12,25	12,25	12,25	▬ (11)	11,50	11,50	11,50	▬ (4)

* comportamento dos indicadores desde o último Relatório de Mercado; os valores entre parênteses expressam o número de semanas em que vem ocorrendo o último comportamento

(▲ aumento, ▼ diminuição ou = estabilidade)

Expectativas de Mercado

Média - top 5 - curto prazo	mar/11				abr/11			
	Há 4 semanas	Há 1 semana	Hoje	Comportamento semanal*	Há 4 semanas	Há 1 semana	Hoje	Comportamento semanal*
	IPCA (%)	0,53	0,59	0,68	▲ (5)	0,54	0,55	0,59
IGP-DI (%)	0,52	0,51	0,60	▲ (1)	0,52	0,43	0,48	▲ (1)
IGP-M (%)	0,61	0,68	0,73	▲ (1)	0,46	0,59	0,59	≡ (2)
Taxa de câmbio - fim de período (R\$/US\$)	1,67	1,66	1,66	≡ (3)	1,67	1,67	1,67	≡ (1)
Meta Taxa Selic (%a.a.)	11,77	-	-		12,23	12,25	12,25	≡ (1)

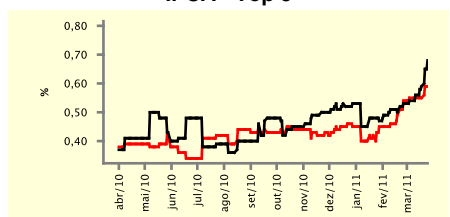
* comportamento dos indicadores desde o último Relatório de Mercado; os valores entre parênteses expressam o número de semanas em que vem ocorrendo o último comportamento

(▲ aumento, ▼ diminuição ou = estabilidade)

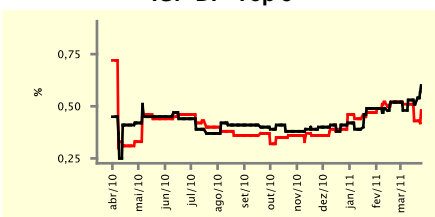
CURTO PRAZO

— mar/11 — abr/11

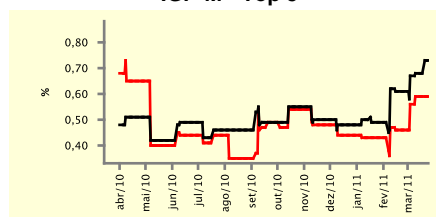
IPCA - Top 5



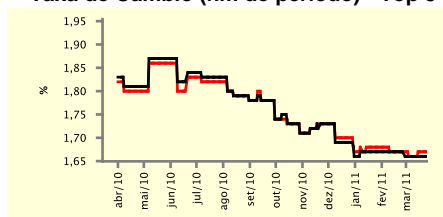
IGP-DI - Top 5



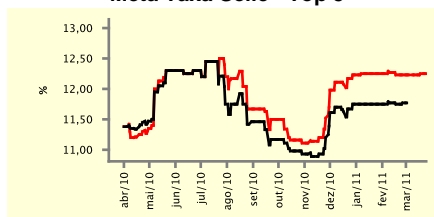
IGP-M - Top 5



Taxa de Câmbio (fim de período) - Top 5



Meta Taxa Selic - Top 5



Expectativas de Mercado

Média - top 5	2011				2012			
	Há 4 semanas	Há 1 semana	Hoje	Comportamento semanal*	Há 4 semanas	Há 1 semana	Hoje	Comportamento semanal*
	Curto prazo							
IPCA (%)	6,06	6,22	6,25	▲ (1)	4,90	4,96	5,00	▲ (3)
IGP-DI (%)	6,36	6,61	6,82	▲ (1)	4,91	4,75	4,50	▼ (1)
IGP-M (%)	7,02	7,67	7,73	▲ (1)	4,51	4,75	4,75	≡ (3)
Taxa de câmbio - fim de período (R\$/US\$)	1,72	1,69	1,69	≡ (1)	1,78	1,76	1,76	≡ (3)
Meta Taxa Selic - fim de período (%a.a.)	12,54	12,58	12,52	▼ (1)	11,15	11,33	11,38	▲ (3)
Médio prazo								
IPCA (%)	6,45	6,31	6,43	▲ (3)	5,20	5,14	5,20	▲ (1)
IGP-DI (%)	7,19	7,06	7,09	▲ (1)	5,10	4,58	4,58	≡ (3)
IGP-M (%)	7,82	8,19	8,21	▲ (4)	5,13	4,67	4,67	≡ (3)
Taxa de câmbio - fim de período (R\$/US\$)	1,69	1,65	1,65	≡ (1)	1,74	1,73	1,73	≡ (3)
Meta Taxa Selic - fim de período (%a.a.)	12,40	12,35	12,35	≡ (1)	11,40	11,55	11,55	≡ (1)

* comportamento dos indicadores desde o último Relatório de Mercado; os valores entre parênteses expressam o número de semanas em que vem ocorrendo o último comportamento

(▲ aumento, ▼ diminuição ou = estabilidade)