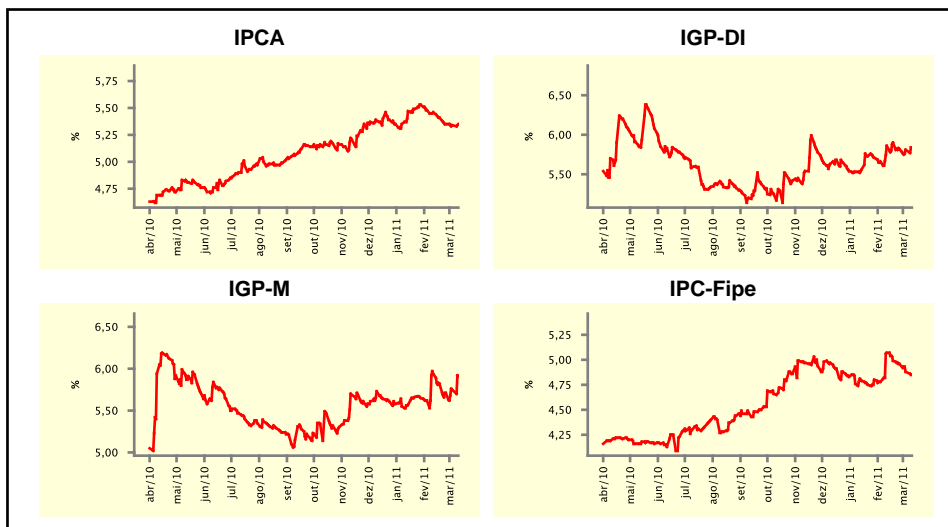


Expectativas de Mercado				
Inflação nos próximos 12 meses suavizada				
Mediana - agregado	Há 4 semanas	Há 1 semana	Hoje	Comportamento semanal*
IPCA (%)	5,46	5,34	5,35	▲ (1)
IGP-DI (%)	5,86	5,81	5,84	▲ (1)
IGP-M (%)	5,94	5,75	5,91	▲ (2)
IPC-Fipe (%)	5,07	4,88	4,85	▼ (4)

* comportamento dos indicadores desde o último Relatório de Mercado; os valores entre parênteses expressam o número de semanas em que vem ocorrendo o último comportamento

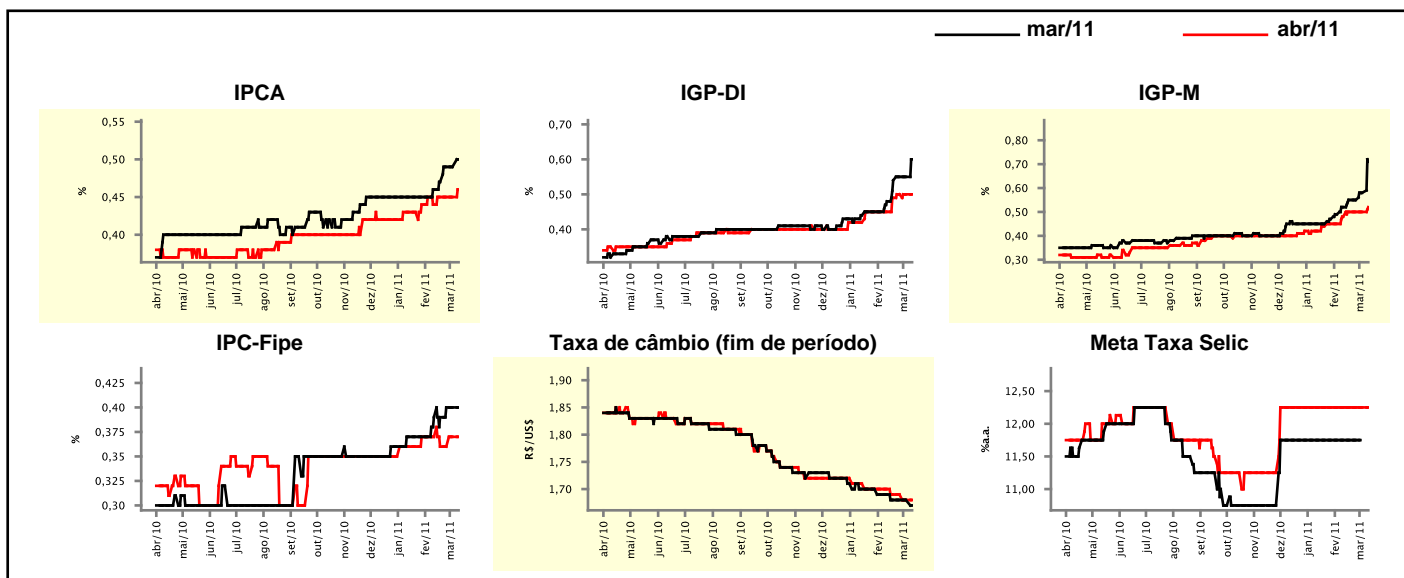
(▲ aumento, ▼ diminuição ou = estabilidade)



Mediana - agregado	mar/11				abr/11			
	Há 4 semanas	Há 1 semana	Hoje	Comportamento semanal*	Há 4 semanas	Há 1 semana	Hoje	Comportamento semanal*
IPCA (%)	0,46	0,49	0,50	▲ (1)	0,44	0,45	0,46	▲ (1)
IGP-DI (%)	0,48	0,55	0,60	▲ (1)	0,45	0,50	0,50	= (2)
IGP-M (%)	0,52	0,58	0,71	▲ (2)	0,48	0,50	0,52	▲ (1)
IPC-Fipe (%)	0,39	0,40	0,40	= (2)	0,37	0,37	0,37	= (1)
Taxa de câmbio - fim de período (R\$/US\$)	1,69	1,68	1,67	▼ (1)	1,70	1,68	1,68	= (1)
Meta Taxa Selic (%a.a.)	11,75	-	-		12,25	12,25	12,25	= (14)

* comportamento dos indicadores desde o último Relatório de Mercado; os valores entre parênteses expressam o número de semanas em que vem ocorrendo o último comportamento

(▲ aumento, ▼ diminuição ou = estabilidade)



Expectativas de Mercado

Mediana - agregado	2011				2012			
	Há 4 semanas	Há 1 semana	Hoje	Comportamento semanal*	Há 4 semanas	Há 1 semana	Hoje	Comportamento semanal*
IPCA (%)	5,75	5,78	5,82	▲ (1)	4,70	4,80	4,80	▬ (1)
IGP-DI (%)	6,28	6,77	6,88	▲ (9)	4,67	4,88	4,89	▲ (5)
IGP-M (%)	6,33	6,87	6,97	▲ (9)	4,70	4,70	4,80	▲ (1)
IPC-Fipe (%)	5,47	5,49	5,51	▲ (1)	4,64	4,70	4,70	▬ (1)
Taxa de câmbio - fim de período (R\$/US\$)	1,72	1,70	1,70	▬ (3)	1,80	1,77	1,75	▼ (3)
Taxa de câmbio - média do período (R\$/US\$)	1,70	1,69	1,68	▼ (2)	1,76	1,75	1,75	▬ (3)
Meta Taxa Selic - fim de período (%a.a.)	12,50	12,50	12,50	▬ (6)	11,25	11,25	11,25	▬ (4)
Meta Taxa Selic - média do período (%a.a.)	12,22	12,22	12,22	▬ (6)	11,75	11,89	11,90	▲ (1)
Dívida Líquida do Setor Público (% do PIB)	39,20	39,50	39,60	▲ (5)	38,00	38,00	38,00	▬ (1)
PIB (% do crescimento)	4,50	4,29	4,10	▼ (3)	4,50	4,50	4,45	▼ (1)
Produção Industrial (% do crescimento)	5,00	4,10	4,10	▬ (2)	5,00	4,85	4,50	▼ (1)
Conta Corrente (US\$ Bilhões)	-67,49	-65,50	-65,00	▲ (3)	-69,30	-74,40	-70,00	▲ (1)
Balança Comercial (US\$ Bilhões)	10,03	13,00	13,50	▲ (1)	7,35	7,85	8,00	▲ (1)
Invest. Estrangeiro Direto (US\$ Bilhões)	40,00	42,00	42,00	▬ (3)	42,37	43,85	43,00	▼ (1)
Preços Administrados (%)	4,40	4,50	4,50	▬ (2)	4,50	4,50	4,50	▬ (136)

* comportamento dos indicadores desde o último Relatório de Mercado; os valores entre parênteses expressam o número de semanas em que vem ocorrendo o último comportamento

(▲ aumento, ▼ diminuição ou = estabilidade)



Expectativas de Mercado

Mediana - top 5 - curto prazo	mar/11				abr/11			
	Há 4 semanas	Há 1 semana	Hoje	Comportamento semanal*	Há 4 semanas	Há 1 semana	Hoje	Comportamento semanal*
IPCA (%)	0,50	0,55	0,57	▲ (3)	0,45	0,58	0,58	≡ (1)
IGP-DI (%)	0,44	0,48	0,55	▲ (1)	0,50	0,50	0,50	≡ (4)
IGP-M (%)	0,70	0,71	0,75	▲ (2)	0,40	0,60	0,63	▲ (2)
Taxa de câmbio - fim de período (R\$/US\$)	1,67	1,66	1,66	≡ (1)	1,67	1,66	1,66	≡ (1)
Meta Taxa Selic (%a.a.)	11,75	-	-	-	12,25	12,25	12,25	≡ (14)

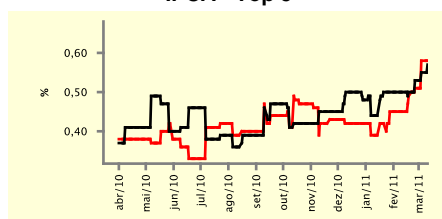
* comportamento dos indicadores desde o último Relatório de Mercado; os valores entre parênteses expressam o número de semanas em que vem ocorrendo o último comportamento

(▲ aumento, ▼ diminuição ou = estabilidade)

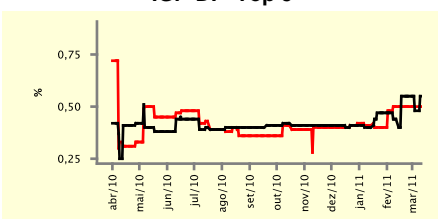
CURTO PRAZO

— mar/11 — abr/11

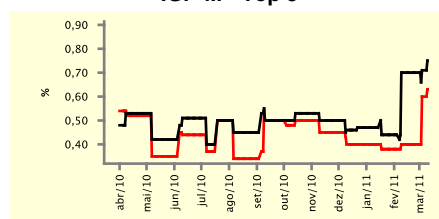
IPCA - Top 5



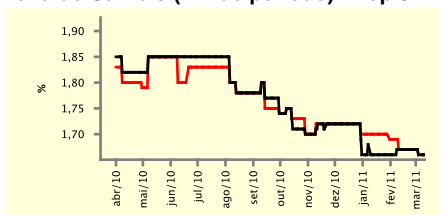
IGP-DI - Top 5



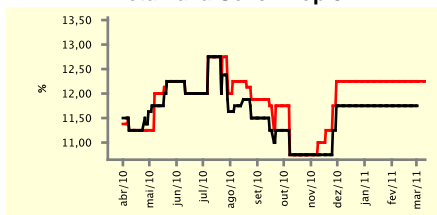
IGP-M - Top 5



Taxa de Câmbio (fim de período) - Top 5



Meta Taxa Selic - Top 5



Expectativas de Mercado

Mediana - top 5	2011				2012			
	Há 4 semanas	Há 1 semana	Hoje	Comportamento semanal*	Há 4 semanas	Há 1 semana	Hoje	Comportamento semanal*
Curto prazo								
IPCA (%)	5,84	6,12	6,31	▲ (3)	4,50	4,85	5,00	▲ (3)
IGP-DI (%)	6,25	6,51	6,51	≡ (1)	5,00	4,75	4,75	≡ (1)
IGP-M (%)	6,54	7,50	7,50	≡ (1)	4,51	4,75	4,75	≡ (1)
Taxa de câmbio - fim de período (R\$/US\$)	1,70	1,70	1,70	≡ (9)	1,79	1,77	1,77	≡ (1)
Meta Taxa Selic - fim de período (%a.a.)	12,75	12,50	12,38	▼ (1)	11,00	11,00	11,13	▲ (1)
Médio prazo								
IPCA (%)	6,44	6,04	6,31	▲ (1)	5,18	5,10	5,11	▲ (1)
IGP-DI (%)	6,30	6,92	6,92	≡ (1)	4,80	4,65	4,65	≡ (1)
IGP-M (%)	8,07	8,72	8,77	▲ (2)	5,00	4,50	4,50	≡ (1)
Taxa de câmbio - fim de período (R\$/US\$)	1,70	1,64	1,64	≡ (1)	1,75	1,70	1,70	≡ (1)
Meta Taxa Selic - fim de período (%a.a.)	12,25	12,25	12,25	≡ (9)	11,25	11,50	11,50	≡ (2)

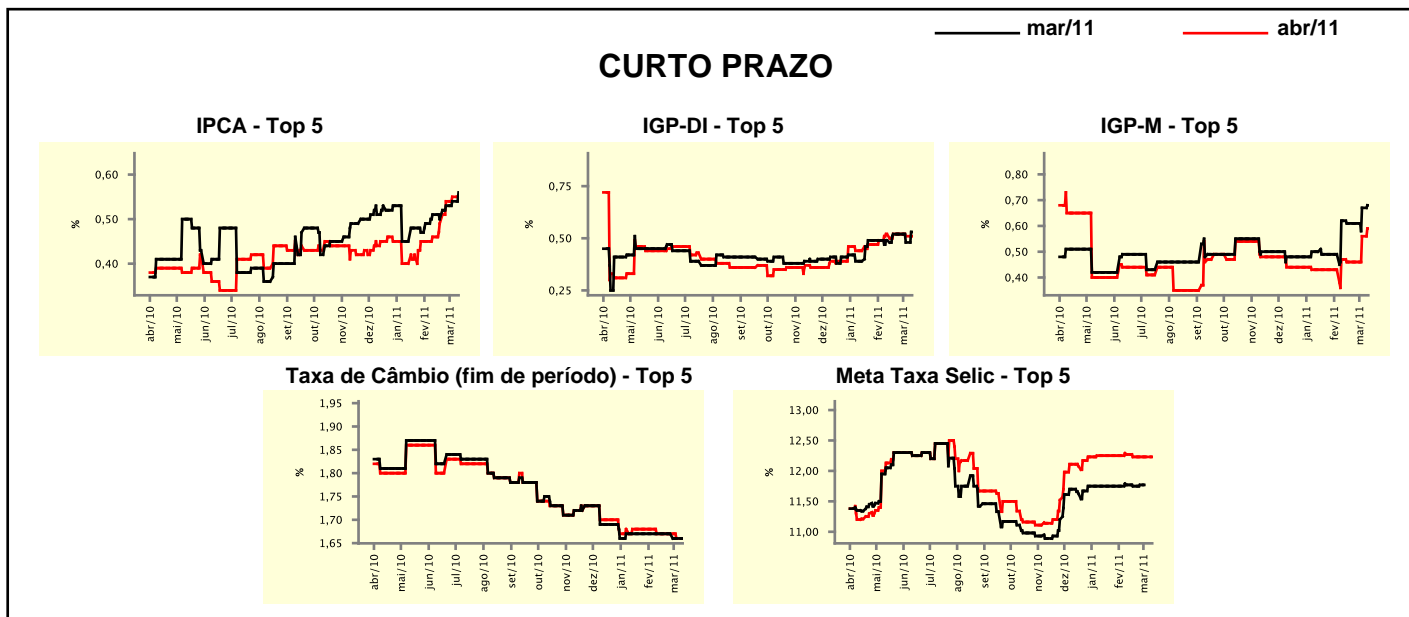
* comportamento dos indicadores desde o último Relatório de Mercado; os valores entre parênteses expressam o número de semanas em que vem ocorrendo o último comportamento

(▲ aumento, ▼ diminuição ou = estabilidade)

Expectativas de Mercado									
Média - top 5 - curto prazo	mar/11				abr/11				
	Há 4 semanas	Há 1 semana	Hoje	Comportamento semanal*	Há 4 semanas	Há 1 semana	Hoje	Comportamento semanal*	
IPCA (%)	0,51	0,54	0,56	▲ (3)	0,46	0,55	0,55	= (1)	
IGP-DI (%)	0,49	0,48	0,53	▲ (1)	0,52	0,51	0,51	= (1)	
IGP-M (%)	0,62	0,67	0,68	▲ (2)	0,47	0,56	0,59	▲ (2)	
Taxa de câmbio - fim de período (R\$/US\$)	1,67	1,66	1,66	= (1)	1,67	1,66	1,66	= (1)	
Meta Taxa Selic (%a.a.)	11,77	-	-		12,27	12,23	12,23	= (3)	

* comportamento dos indicadores desde o último Relatório de Mercado; os valores entre parênteses expressam o número de semanas em que vem ocorrendo o último comportamento

(▲ aumento, ▼ diminuição ou = estabilidade)



Expectativas de Mercado									
Média - top 5	2011				2012				
	Há 4 semanas	Há 1 semana	Hoje	Comportamento semanal*	Há 4 semanas	Há 1 semana	Hoje	Comportamento semanal*	
Curto prazo									
IPCA (%)	5,88	6,16	6,24	▲ (4)	4,63	4,86	4,91	▲ (1)	
IGP-DI (%)	6,25	6,63	6,68	▲ (2)	4,91	4,75	4,75	= (1)	
IGP-M (%)	7,03	7,50	7,67	▲ (2)	4,51	4,75	4,75	= (1)	
Taxa de câmbio - fim de período (R\$/US\$)	1,72	1,70	1,70	= (1)	1,78	1,76	1,76	= (1)	
Meta Taxa Selic - fim de período (%a.a.)	12,63	12,56	12,48	▼ (1)	10,94	11,15	11,23	▲ (1)	
Médio prazo									
IPCA (%)	6,36	6,14	6,24	▲ (1)	5,13	5,00	5,14	▲ (1)	
IGP-DI (%)	6,75	7,13	7,13	= (1)	4,96	4,58	4,58	= (1)	
IGP-M (%)	7,63	8,04	8,17	▲ (2)	5,13	4,67	4,67	= (1)	
Taxa de câmbio - fim de período (R\$/US\$)	1,70	1,66	1,66	= (1)	1,78	1,73	1,73	= (1)	
Meta Taxa Selic - fim de período (%a.a.)	12,40	12,45	12,40	▼ (1)	11,10	11,40	11,40	= (2)	

* comportamento dos indicadores desde o último Relatório de Mercado; os valores entre parênteses expressam o número de semanas em que vem ocorrendo o último comportamento

(▲ aumento, ▼ diminuição ou = estabilidade)