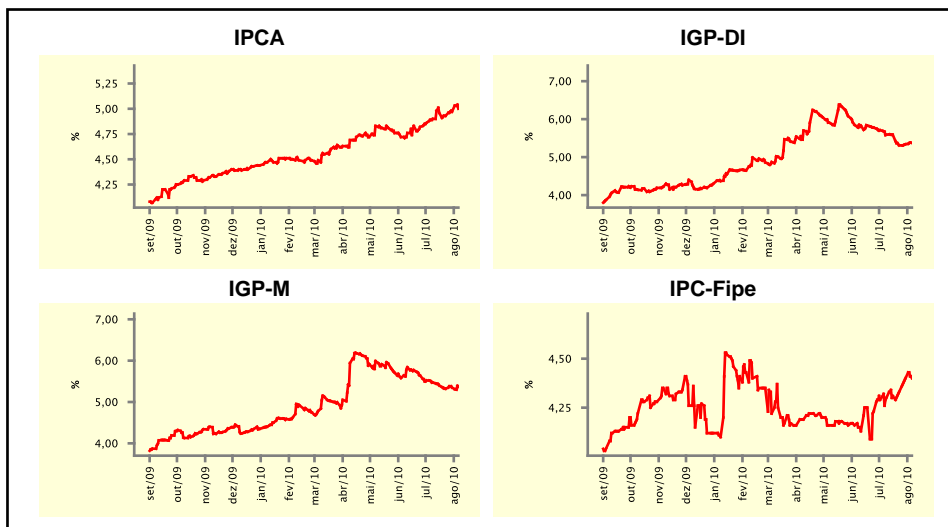


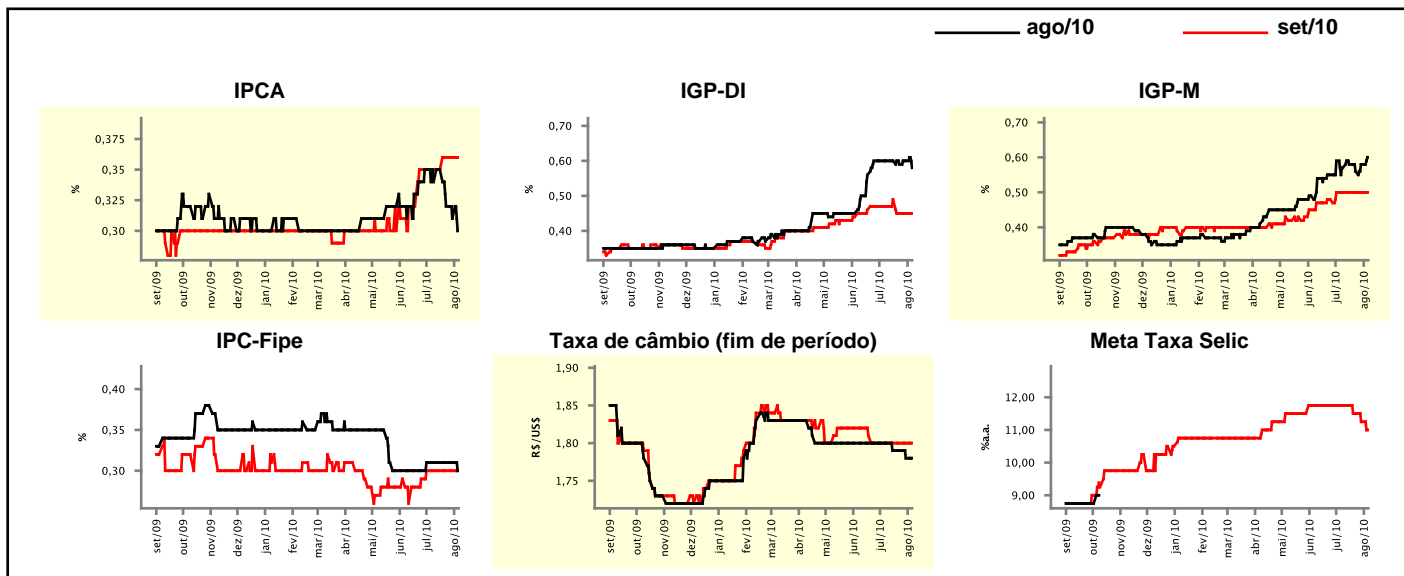
Expectativas de Mercado				
Inflação nos próximos 12 meses suavizada				
Mediana - agregado	Há 4 semanas	Há 1 semana	Hoje	Comportamento semanal*
IPCA (%)	4,90	4,97	5,00	▲ (2)
IGP-DI (%)	5,59	5,34	5,37	▲ (2)
IGP-M (%)	5,47	5,35	5,37	▲ (2)
IPC-Fipe (%)	4,30	4,40	4,40	▬ (1)

* comportamento dos indicadores desde o último Relatório de Mercado; os valores entre parênteses expressam o número de semanas em que vem ocorrendo o último comportamento
(▲ aumento, ▼ diminuição ou = estabilidade)



Mediana - agregado	ago/10				set/10			
	Há 4 semanas	Há 1 semana	Hoje	Comportamento semanal*	Há 4 semanas	Há 1 semana	Hoje	Comportamento semanal*
IPCA (%)	0,34	0,31	0,30	▼ (3)	0,35	0,36	0,36	▬ (2)
IGP-DI (%)	0,60	0,60	0,58	▼ (1)	0,47	0,45	0,45	▬ (2)
IGP-M (%)	0,57	0,58	0,60	▲ (2)	0,50	0,50	0,50	▬ (5)
IPC-Fipe (%)	0,31	0,31	0,30	▼ (1)	0,30	0,30	0,30	▬ (5)
Taxa de câmbio - fim de período (R\$/US\$)	1,80	1,78	1,78	▬ (1)	1,80	1,80	1,80	▬ (6)
Meta Taxa Selic (%a.a.)	-	-	-	▬ (1)	11,75	11,25	11,00	▼ (3)

* comportamento dos indicadores desde o último Relatório de Mercado; os valores entre parênteses expressam o número de semanas em que vem ocorrendo o último comportamento
(▲ aumento, ▼ diminuição ou = estabilidade)

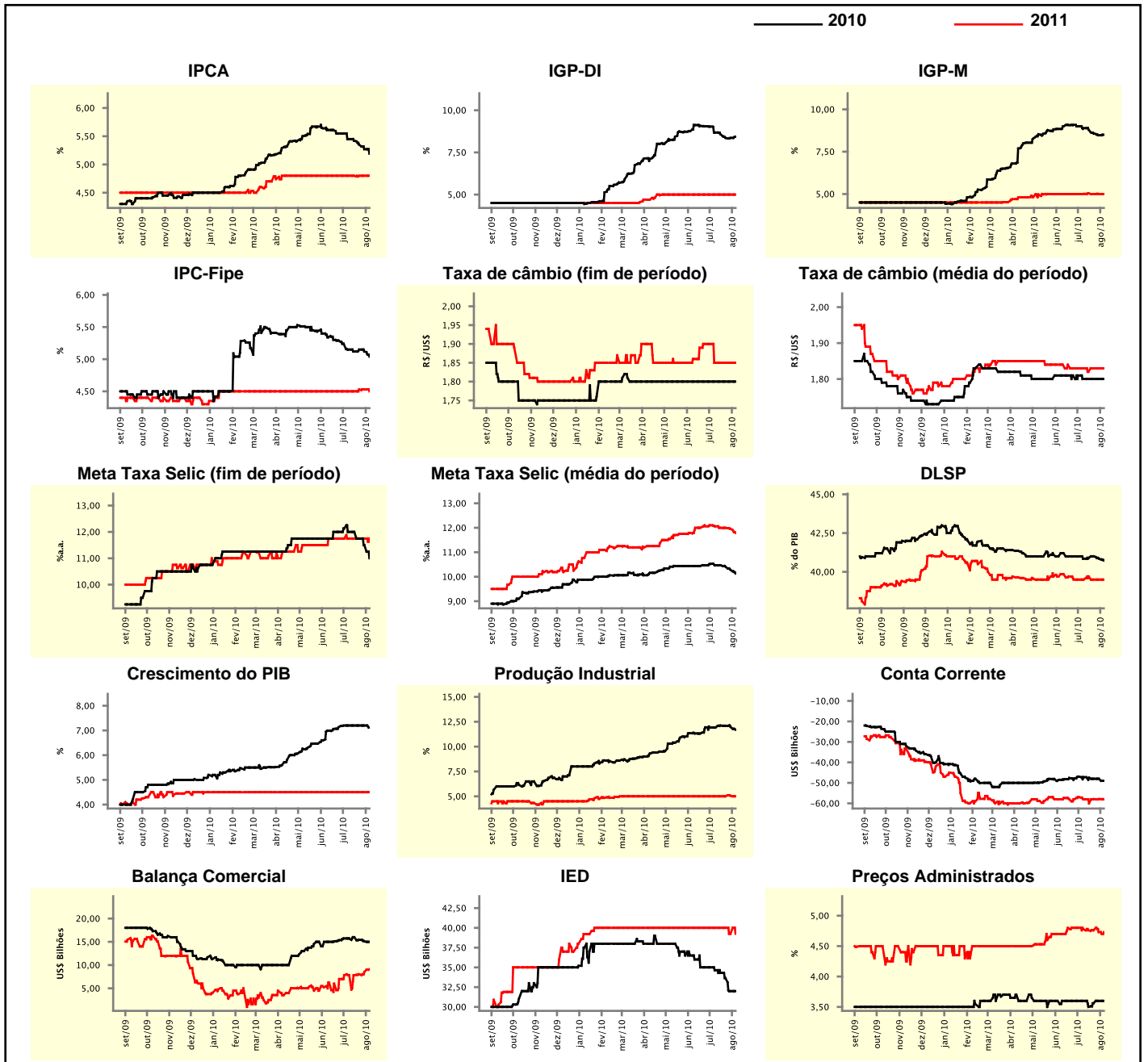


Expectativas de Mercado

Mediana - agregado	2010				2011			
	Há 4 semanas	Há 1 semana	Hoje	Comportamento semanal*	Há 4 semanas	Há 1 semana	Hoje	Comportamento semanal*
IPCA (%)	5,45	5,27	5,19	▼ (5)	4,80	4,80	4,80	≡ (17)
IGP-DI (%)	8,68	8,36	8,43	▲ (1)	5,00	5,00	5,00	≡ (14)
IGP-M (%)	8,89	8,47	8,50	▲ (1)	5,01	5,00	5,00	≡ (2)
IPC-Fipe (%)	5,15	5,12	5,04	▼ (2)	4,50	4,53	4,50	▼ (1)
Taxa de câmbio - fim de período (R\$/US\$)	1,80	1,80	1,80	≡ (20)	1,85	1,85	1,85	≡ (4)
Taxa de câmbio - média do período (R\$/US\$)	1,80	1,80	1,80	≡ (4)	1,83	1,83	1,83	≡ (2)
Meta Taxa Selic - fim de período (%a.a.)	12,00	11,50	11,00	▼ (3)	11,75	11,75	11,63	▼ (1)
Meta Taxa Selic - média do período (%a.a.)	10,47	10,28	10,13	▼ (3)	12,06	11,96	11,79	▼ (2)
Dívida Líquida do Setor Público (% do PIB)	40,85	40,85	40,73	▼ (2)	39,50	39,50	39,50	≡ (2)
PIB (% do crescimento)	7,20	7,20	7,12	▼ (1)	4,50	4,50	4,50	≡ (35)
Produção Industrial (% do crescimento)	11,91	11,98	11,70	▼ (3)	5,00	5,05	5,00	▼ (1)
Conta Corrente (US\$ Bilhões)	-47,23	-48,00	-49,00	▼ (1)	-58,00	-57,87	-58,00	▼ (1)
Balança Comercial (US\$ Bilhões)	15,71	15,10	15,00	▼ (3)	7,83	8,50	9,11	▲ (3)
Invest. Estrangeiro Direto (US\$ Bilhões)	34,65	32,00	32,00	≡ (1)	40,00	39,25	39,25	≡ (1)
Preços Administrados (%)	3,60	3,60	3,60	≡ (1)	4,78	4,73	4,73	≡ (1)

* comportamento dos indicadores desde o último Relatório de Mercado; os valores entre parênteses expressam o número de semanas em que vem ocorrendo o último comportamento

(▲ aumento, ▼ diminuição ou = estabilidade)



Expectativas de Mercado

Mediana - top 5 - curto prazo	ago/10				set/10			
	Há 4 semanas	Há 1 semana	Hoje	Comportamento semanal*	Há 4 semanas	Há 1 semana	Hoje	Comportamento semanal*
IPCA (%)	0,36	0,30	0,25	▼ (1)	0,37	0,40	0,43	▲ (1)
IGP-DI (%)	0,78	0,76	0,75	▼ (1)	0,50	0,50	0,58	▲ (1)
IGP-M (%)	0,70	0,70	0,70	= (8)	0,58	0,50	0,50	= (2)
Taxa de câmbio - fim de período (R\$/US\$)	1,78	1,78	1,78	= (1)	1,76	1,79	1,75	▼ (1)
Meta Taxa Selic (%a.a.)	-	-	-	-	11,75	11,13	10,88	▼ (3)

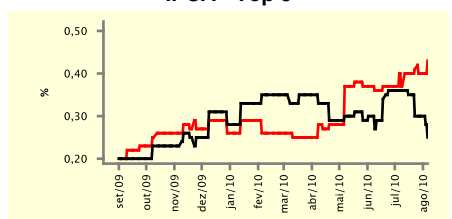
* comportamento dos indicadores desde o último Relatório de Mercado; os valores entre parênteses expressam o número de semanas em que vem ocorrendo o último comportamento

(▲ aumento, ▼ diminuição ou = estabilidade)

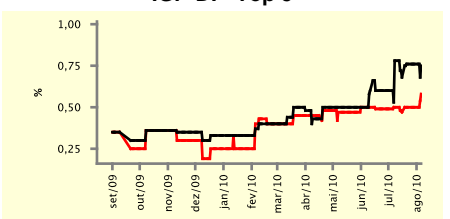
CURTO PRAZO

— ago/10 — set/10

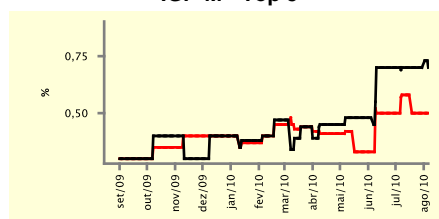
IPCA - Top 5



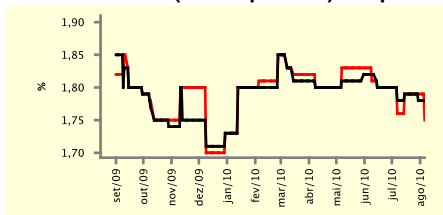
IGP-DI - Top 5



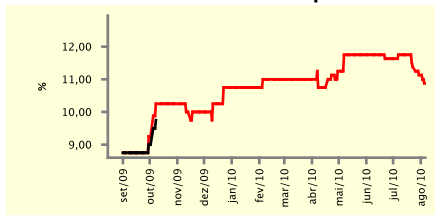
IGP-M - Top 5



Taxa de Câmbio (fim de período) - Top 5



Meta Taxa Selic - Top 5



Expectativas de Mercado

Mediana - top 5	2010				2011			
	Há 4 semanas	Há 1 semana	Hoje	Comportamento semanal*	Há 4 semanas	Há 1 semana	Hoje	Comportamento semanal*
Curto prazo								
IPCA (%)	5,59	5,26	5,23	▼ (2)	4,80	4,98	4,85	▼ (1)
IGP-DI (%)	8,80	8,40	8,38	▼ (1)	5,55	4,85	4,95	▲ (1)
IGP-M (%)	8,43	8,42	8,36	▼ (1)	5,35	5,98	5,19	▼ (1)
Taxa de câmbio - fim de período (R\$/US\$)	1,80	1,80	1,78	▼ (1)	1,90	1,90	1,85	▼ (1)
Meta Taxa Selic - fim de período (%a.a.)	12,38	11,13	10,88	▼ (3)	12,75	12,63	12,25	▼ (2)
Médio prazo								
IPCA (%)	5,25	5,25	5,11	▼ (1)	5,15	4,70	4,75	▲ (1)
IGP-DI (%)	8,50	8,50	8,44	▼ (1)	4,70	4,49	4,54	▲ (1)
IGP-M (%)	8,43	8,41	8,36	▼ (1)	4,80	4,75	4,89	▲ (1)
Taxa de câmbio - fim de período (R\$/US\$)	1,82	1,82	1,78	▼ (1)	1,87	1,88	1,84	▼ (1)
Meta Taxa Selic - fim de período (%a.a.)	12,50	11,25	11,25	= (1)	12,50	13,00	12,25	▼ (1)

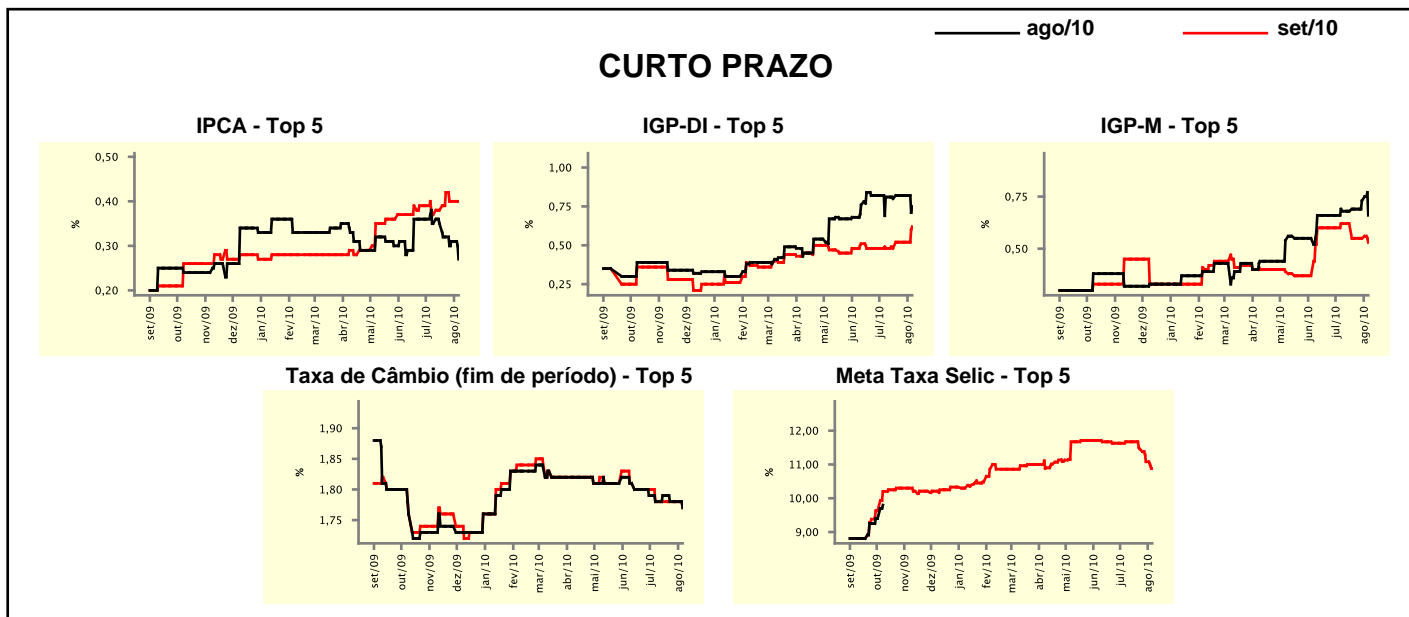
* comportamento dos indicadores desde o último Relatório de Mercado; os valores entre parênteses expressam o número de semanas em que vem ocorrendo o último comportamento

(▲ aumento, ▼ diminuição ou = estabilidade)

Expectativas de Mercado									
Média - top 5 - curto prazo	ago/10				set/10				
	Há 4 semanas	Há 1 semana	Hoje	Comportamento semanal*	Há 4 semanas	Há 1 semana	Hoje	Comportamento semanal*	
IPCA (%)	0,35	0,31	0,27	▼ (3)	0,37	0,40	0,40	▬ (1)	
IGP-DI (%)	0,81	0,82	0,75	▼ (1)	0,48	0,52	0,62	▲ (1)	
IGP-M (%)	0,68	0,73	0,66	▼ (1)	0,62	0,55	0,53	▼ (1)	
Taxa de câmbio - fim de período (R\$/US\$)	1,78	1,78	1,77	▼ (1)	1,78	1,78	1,77	▼ (1)	
Meta Taxa Selic (%a.a.)	-	-	-	-	11,67	11,08	10,88	▼ (3)	

* comportamento dos indicadores desde o último Relatório de Mercado; os valores entre parênteses expressam o número de semanas em que vem ocorrendo o último comportamento

(▲ aumento, ▼ diminuição ou = estabilidade)



Expectativas de Mercado									
Média - top 5	2010				2011				
	Há 4 semanas	Há 1 semana	Hoje	Comportamento semanal*	Há 4 semanas	Há 1 semana	Hoje	Comportamento semanal*	
Curto prazo									
IPCA (%)	5,54	5,38	5,34	▼ (5)	5,14	5,23	5,26	▲ (1)	
IGP-DI (%)	8,85	8,43	8,45	▲ (1)	5,49	5,01	5,04	▲ (1)	
IGP-M (%)	8,94	8,61	8,60	▼ (1)	5,16	5,43	5,47	▲ (1)	
Taxa de câmbio - fim de período (R\$/US\$)	1,80	1,80	1,79	▼ (1)	1,86	1,90	1,82	▼ (1)	
Meta Taxa Selic - fim de período (%a.a.)	12,33	11,25	10,92	▼ (3)	12,25	12,56	12,30	▼ (2)	
Médio prazo									
IPCA (%)	5,53	5,34	5,14	▼ (3)	5,24	5,09	5,23	▲ (1)	
IGP-DI (%)	8,53	8,51	8,32	▼ (1)	5,07	4,28	4,36	▲ (1)	
IGP-M (%)	8,84	8,57	8,43	▼ (1)	5,13	4,74	4,63	▼ (1)	
Taxa de câmbio - fim de período (R\$/US\$)	1,83	1,82	1,79	▼ (1)	1,86	1,86	1,84	▼ (1)	
Meta Taxa Selic - fim de período (%a.a.)	12,40	11,30	11,30	▬ (1)	12,50	13,13	12,15	▼ (1)	

* comportamento dos indicadores desde o último Relatório de Mercado; os valores entre parênteses expressam o número de semanas em que vem ocorrendo o último comportamento

(▲ aumento, ▼ diminuição ou = estabilidade)