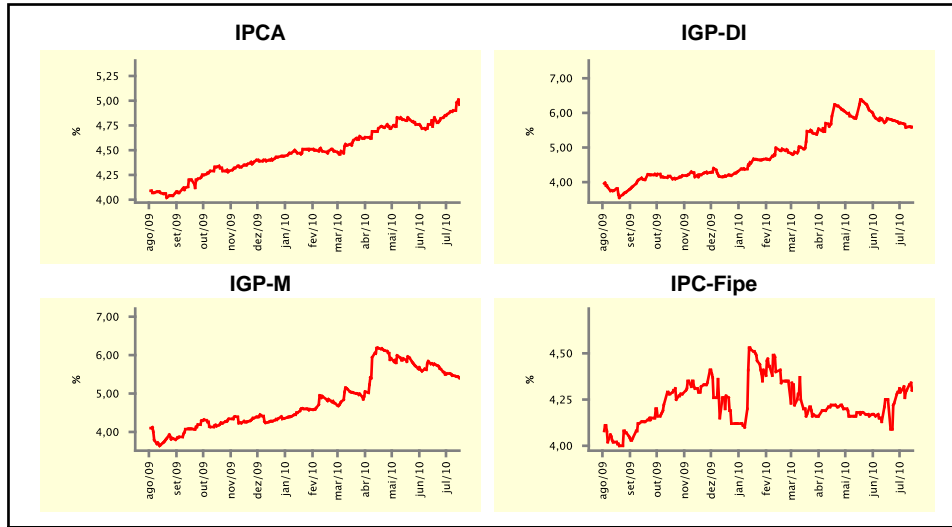


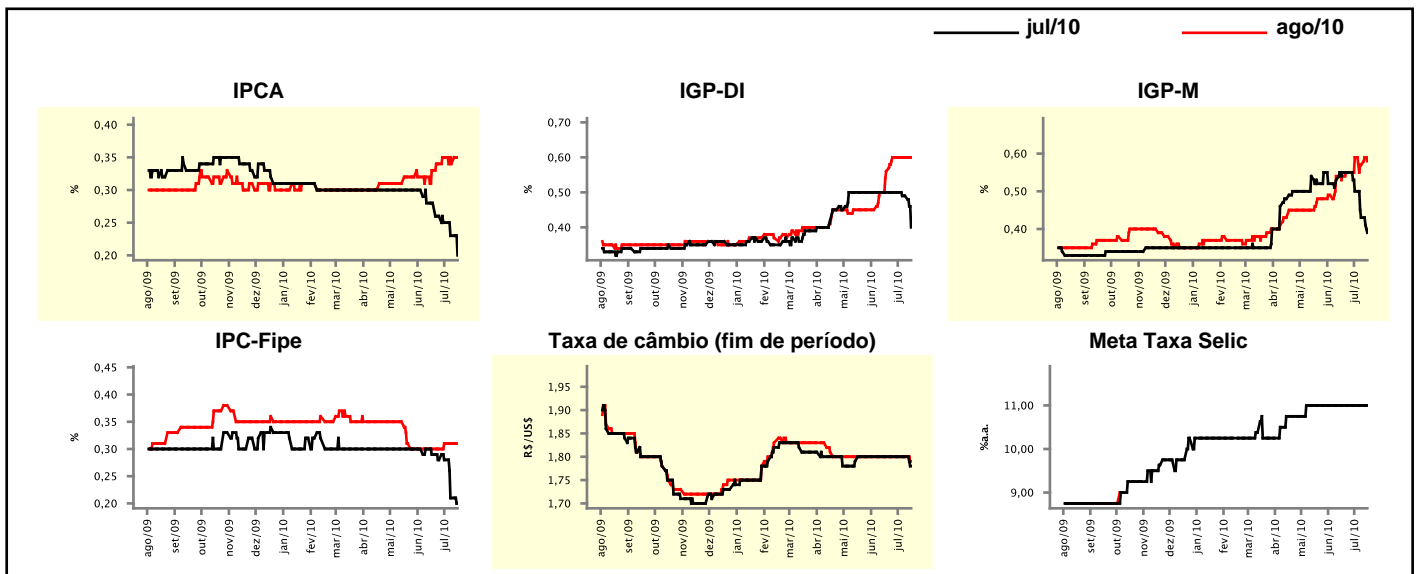
Expectativas de Mercado				
Inflação nos próximos 12 meses suavizada				
Mediana - agregado	Há 4 semanas	Há 1 semana	Hoje	Comportamento semanal*
IPCA (%)	4,83	4,90	4,96	▲ (3)
IGP-DI (%)	5,83	5,59	5,59	= (1)
IGP-M (%)	5,77	5,47	5,40	▼ (5)
IPC-Fipe (%)	4,25	4,30	4,31	▲ (3)

\* comportamento dos indicadores desde o último Relatório de Mercado; os valores entre parênteses expressam o número de semanas em que vem ocorrendo o último comportamento  
( ▲ aumento, ▼ diminuição ou = estabilidade)



Mediana - agregado	jul/10				ago/10			
	Há 4 semanas	Há 1 semana	Hoje	Comportamento semanal*	Há 4 semanas	Há 1 semana	Hoje	Comportamento semanal*
IPCA (%)	0,28	0,23	0,20	▼ (4)	0,33	0,34	0,35	▲ (1)
IGP-DI (%)	0,50	0,49	0,40	▼ (2)	0,56	0,60	0,60	= (3)
IGP-M (%)	0,55	0,43	0,39	▼ (3)	0,54	0,57	0,58	▲ (1)
IPC-Fipe (%)	0,29	0,21	0,20	▼ (2)	0,30	0,31	0,31	= (2)
Taxa de câmbio - fim de período (R\$/US\$)	1,80	1,80	1,78	▼ (1)	1,80	1,80	1,79	▼ (1)
Meta Taxa Selic (%a.a.)	11,00	11,00	11,00	= (10)	-	-	-	-

\* comportamento dos indicadores desde o último Relatório de Mercado; os valores entre parênteses expressam o número de semanas em que vem ocorrendo o último comportamento  
( ▲ aumento, ▼ diminuição ou = estabilidade)

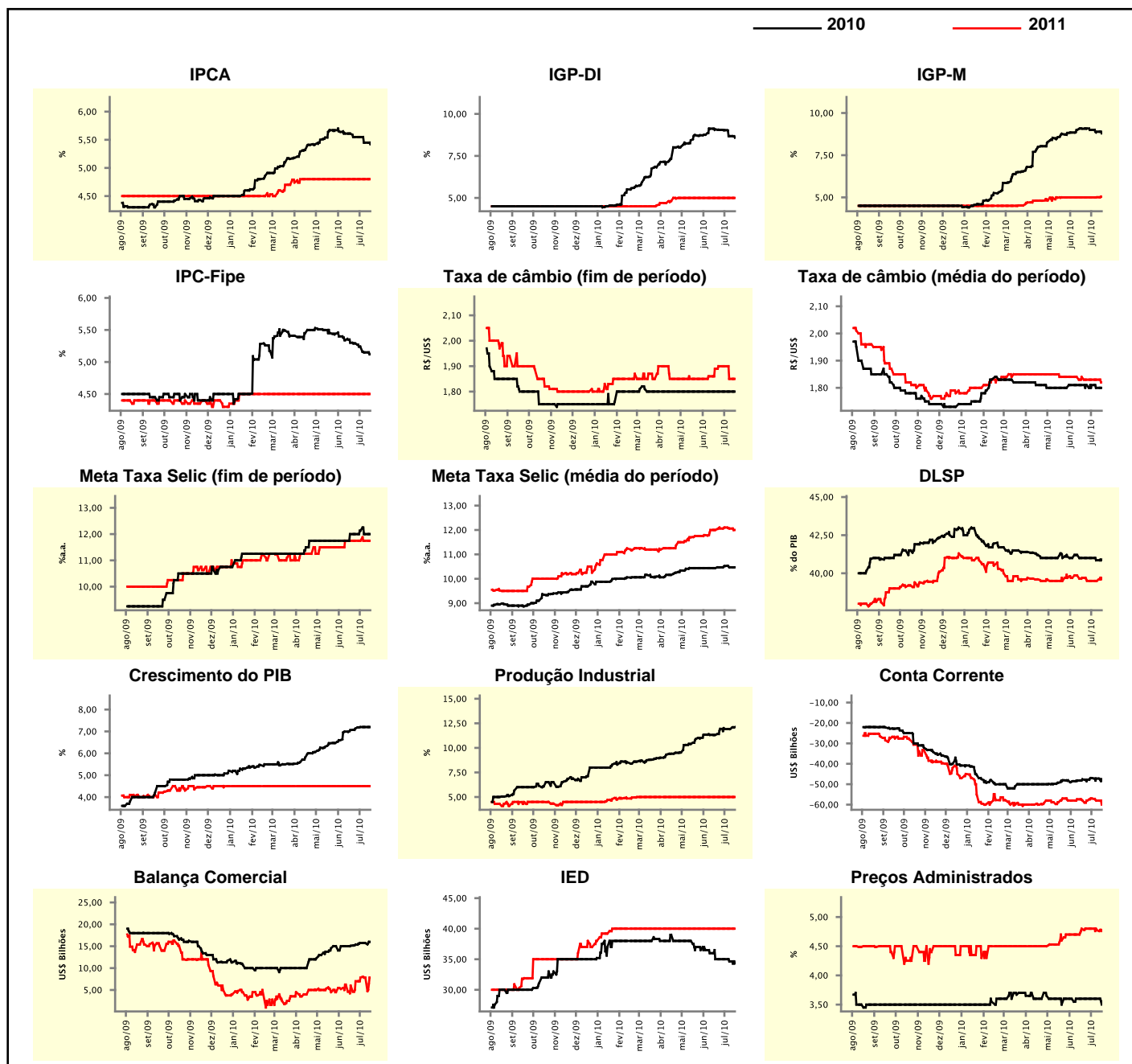


## Expectativas de Mercado

Mediana - agregado	2010				2011			
	Há 4 semanas	Há 1 semana	Hoje	Comportamento semanal*	Há 4 semanas	Há 1 semana	Hoje	Comportamento semanal*
IPCA (%)	5,61	5,45	5,42	▼ (2)	4,80	4,80	4,80	≡ (14)
IGP-DI (%)	9,08	8,68	8,58	▼ (5)	5,00	5,00	5,00	≡ (11)
IGP-M (%)	9,07	8,89	8,79	▼ (3)	5,00	5,01	5,04	▲ (2)
IPC-Fipe (%)	5,30	5,15	5,12	▼ (11)	4,50	4,50	4,50	≡ (26)
Taxa de câmbio - fim de período (R\$/US\$)	1,80	1,80	1,80	≡ (17)	1,89	1,85	1,85	≡ (1)
Taxa de câmbio - média do período (R\$/US\$)	1,81	1,80	1,80	≡ (1)	1,84	1,83	1,82	▼ (1)
Meta Taxa Selic - fim de período (%a.a.)	12,00	12,00	12,00	≡ (1)	11,75	11,75	11,75	≡ (5)
Meta Taxa Selic - média do período (%a.a.)	10,44	10,47	10,47	≡ (1)	12,00	12,06	12,00	▼ (2)
Dívida Líquida do Setor Público (% do PIB)	41,00	40,85	40,90	▲ (1)	39,70	39,50	39,70	▲ (1)
PIB (% do crescimento)	7,06	7,20	7,20	≡ (2)	4,50	4,50	4,50	≡ (32)
Produção Industrial (% do crescimento)	11,32	11,91	12,12	▲ (1)	5,00	5,00	5,00	≡ (20)
Conta Corrente (US\$ Bilhões)	-47,57	-47,23	-47,46	▲ (2)	-57,99	-58,00	-60,00	▼ (2)
Balança Comercial (US\$ Bilhões)	15,10	15,71	16,00	▲ (1)	6,00	7,83	7,81	▼ (1)
Invest. Estrangeiro Direto (US\$ Bilhões)	35,00	34,65	34,30	▼ (2)	40,00	40,00	40,00	≡ (25)
Preços Administrados (%)	3,60	3,60	3,50	▼ (1)	4,80	4,78	4,76	▼ (2)

\* comportamento dos indicadores desde o último Relatório de Mercado; os valores entre parênteses expressam o número de semanas em que vem ocorrendo o último comportamento

( ▲ aumento, ▼ diminuição ou = estabilidade)



### Expectativas de Mercado

Mediana - top 5 - curto prazo	jul/10				ago/10			
	Há 4 semanas	Há 1 semana	Hoje	Comportamento semanal*	Há 4 semanas	Há 1 semana	Hoje	Comportamento semanal*
IPCA (%)	0,24	0,21	0,10	▼ (2)	0,34	0,36	0,35	▼ (1)
IGP-DI (%)	0,50	0,43	0,27	▼ (2)	0,60	0,78	0,68	▼ (1)
IGP-M (%)	0,60	0,32	0,32	≡ (1)	0,70	0,70	0,70	≡ (5)
Taxa de câmbio - fim de período (R\$/US\$)	1,78	1,78	1,78	≡ (1)	1,80	1,78	1,79	▲ (1)
Meta Taxa Selic (%a.a.)	11,00	11,00	11,00	≡ (10)	-	-	-	-

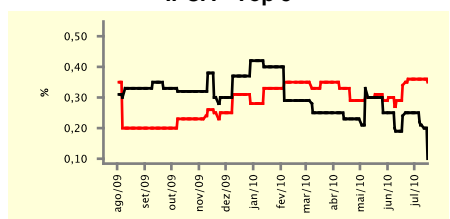
\* comportamento dos indicadores desde o último Relatório de Mercado; os valores entre parênteses expressam o número de semanas em que vem ocorrendo o último comportamento

( ▲ aumento, ▼ diminuição ou = estabilidade)

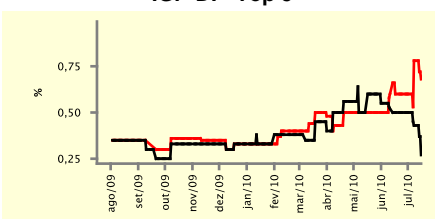
### CURTO PRAZO

— jul/10 — ago/10

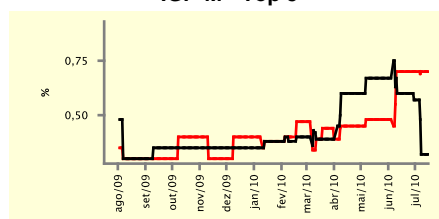
IPCA - Top 5



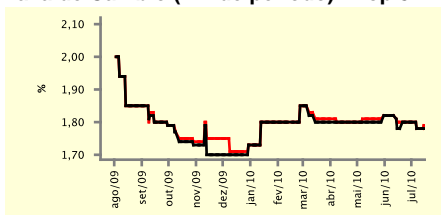
IGP-DI - Top 5



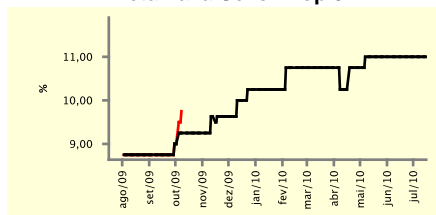
IGP-M - Top 5



Taxa de Câmbio (fim de período) - Top 5



Meta Taxa Selic - Top 5



### Expectativas de Mercado

Mediana - top 5	2010				2011			
	Há 4 semanas	Há 1 semana	Hoje	Comportamento semanal*	Há 4 semanas	Há 1 semana	Hoje	Comportamento semanal*
<b>Curto prazo</b>								
IPCA (%)	5,77	5,59	5,48	▼ (2)	5,00	4,80	4,80	≡ (1)
IGP-DI (%)	9,13	8,80	8,53	▼ (2)	5,00	5,55	5,22	▼ (1)
IGP-M (%)	9,09	8,43	8,43	≡ (1)	5,75	5,35	5,35	≡ (1)
Taxa de câmbio - fim de período (R\$/US\$)	1,78	1,80	1,80	≡ (3)	1,90	1,90	1,90	≡ (5)
Meta Taxa Selic - fim de período (%a.a.)	12,00	12,38	12,38	≡ (1)	11,88	12,75	12,00	▼ (1)
<b>Médio prazo</b>								
IPCA (%)	5,49	5,25	5,32	▲ (1)	5,32	5,15	5,16	▲ (1)
IGP-DI (%)	9,19	8,50	8,50	≡ (1)	4,50	4,70	4,70	≡ (1)
IGP-M (%)	9,94	8,43	8,43	≡ (1)	5,00	4,80	4,80	≡ (1)
Taxa de câmbio - fim de período (R\$/US\$)	1,85	1,82	1,82	≡ (1)	1,90	1,87	1,87	≡ (1)
Meta Taxa Selic - fim de período (%a.a.)	12,75	12,50	12,00	▼ (2)	12,25	12,50	12,50	≡ (1)

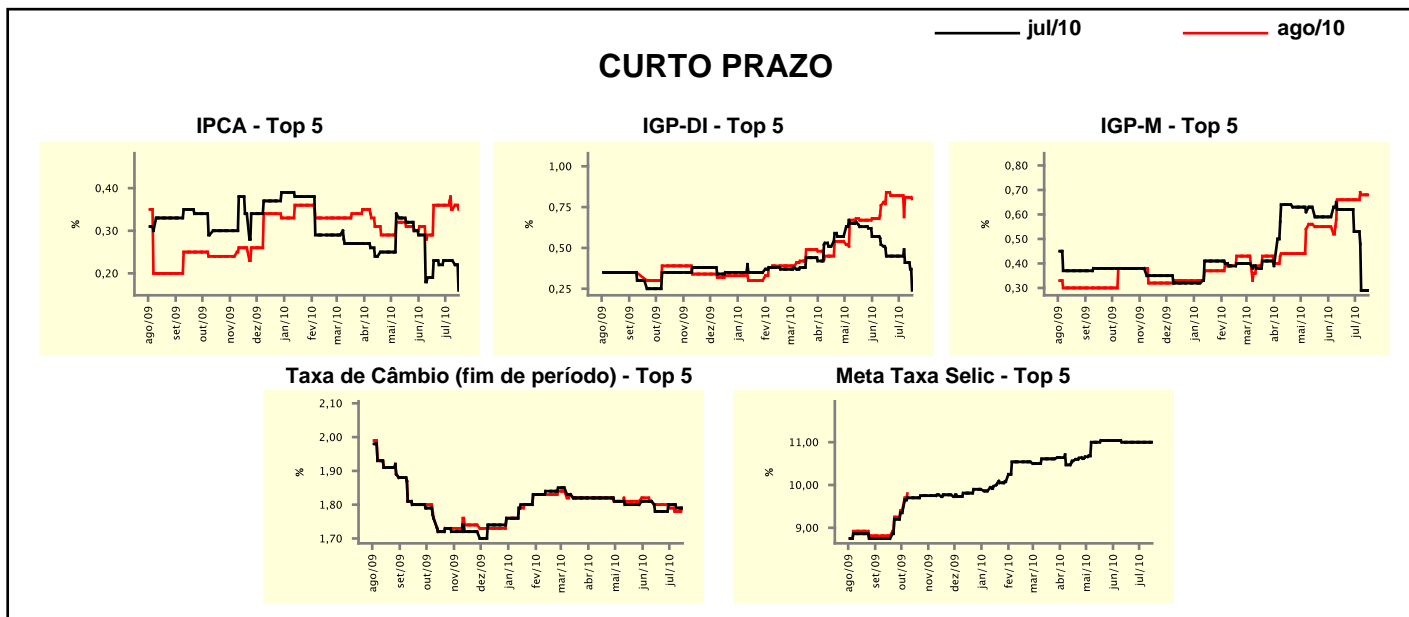
\* comportamento dos indicadores desde o último Relatório de Mercado; os valores entre parênteses expressam o número de semanas em que vem ocorrendo o último comportamento

( ▲ aumento, ▼ diminuição ou = estabilidade)

Expectativas de Mercado									
Média - top 5 - curto prazo	jul/10				ago/10				
	Há 4 semanas	Há 1 semana	Hoje	Comportamento semanal*	Há 4 semanas	Há 1 semana	Hoje	Comportamento semanal*	
IPCA (%)	0,23	0,23	0,16	▼ (1)	0,36	0,35	0,35	≡ (1)	
IGP-DI (%)	0,45	0,41	0,24	▼ (2)	0,84	0,81	0,80	▼ (2)	
IGP-M (%)	0,62	0,29	0,29	≡ (1)	0,66	0,68	0,68	≡ (1)	
Taxa de câmbio - fim de período (R\$/US\$)	1,78	1,79	1,79	≡ (1)	1,80	1,78	1,79	▲ (1)	
Meta Taxa Selic (%a.a.)	11,00	11,00	11,00	≡ (5)	-	-	-		

\* comportamento dos indicadores desde o último Relatório de Mercado; os valores entre parênteses expressam o número de semanas em que vem ocorrendo o último comportamento

( ▲ aumento, ▼ diminuição ou = estabilidade)



Expectativas de Mercado									
Média - top 5	2010				2011				
	Há 4 semanas	Há 1 semana	Hoje	Comportamento semanal*	Há 4 semanas	Há 1 semana	Hoje	Comportamento semanal*	
<b>Curto prazo</b>									
IPCA (%)	5,79	5,54	5,48	▼ (2)	5,26	5,14	5,14	≡ (1)	
IGP-DI (%)	9,23	8,85	8,60	▼ (2)	5,41	5,49	5,42	▼ (1)	
IGP-M (%)	9,15	8,94	8,94	≡ (1)	5,71	5,16	5,16	≡ (1)	
Taxa de câmbio - fim de período (R\$/US\$)	1,79	1,80	1,81	▲ (1)	1,85	1,86	1,90	▲ (1)	
Meta Taxa Selic - fim de período (%a.a.)	12,17	12,33	12,33	≡ (1)	11,88	12,25	12,00	▼ (1)	
<b>Médio prazo</b>									
IPCA (%)	5,50	5,53	5,53	≡ (1)	5,21	5,24	5,24	≡ (1)	
IGP-DI (%)	9,17	8,53	8,52	▼ (3)	4,74	5,07	5,03	▼ (1)	
IGP-M (%)	9,80	8,84	8,84	≡ (1)	5,11	5,13	5,13	≡ (1)	
Taxa de câmbio - fim de período (R\$/US\$)	1,85	1,83	1,82	▼ (2)	1,93	1,86	1,86	≡ (1)	
Meta Taxa Selic - fim de período (%a.a.)	12,55	12,40	12,20	▼ (2)	12,31	12,50	12,50	≡ (1)	

\* comportamento dos indicadores desde o último Relatório de Mercado; os valores entre parênteses expressam o número de semanas em que vem ocorrendo o último comportamento

( ▲ aumento, ▼ diminuição ou = estabilidade)