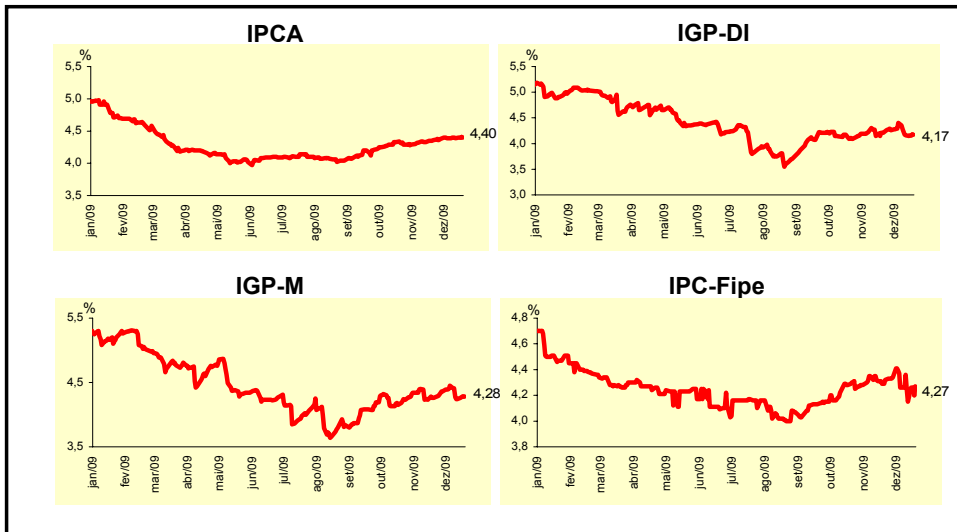
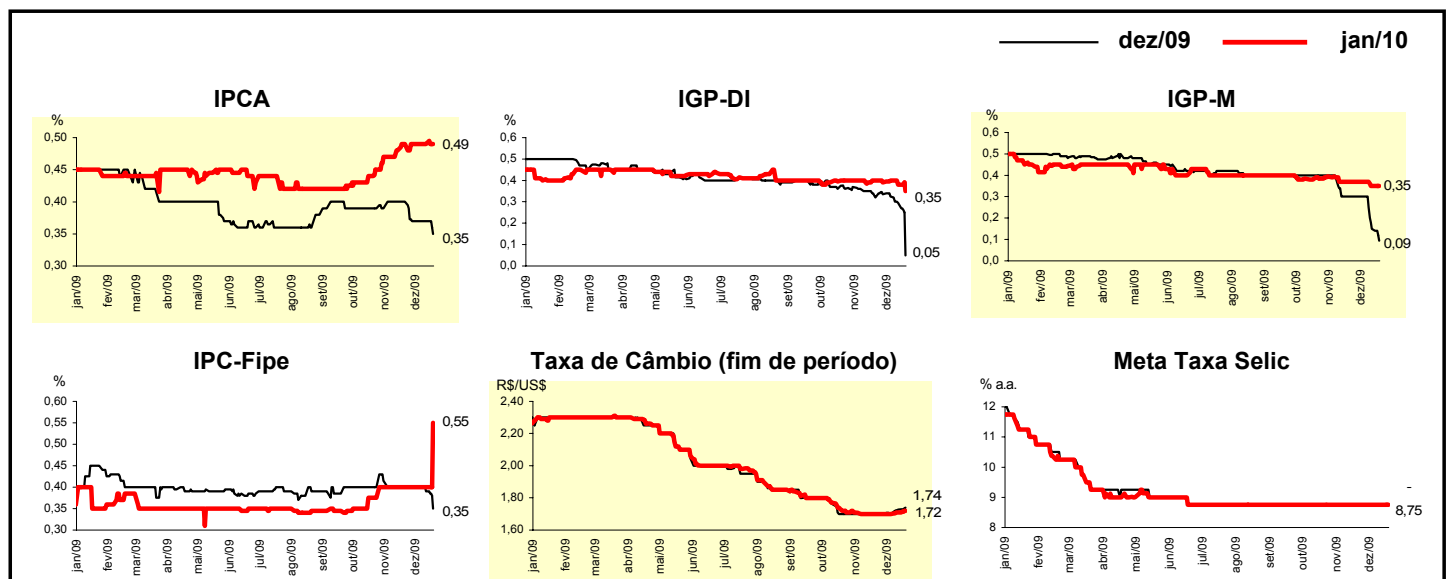


Expectativas de Mercado				
Inflação nos próximos 12 meses - Suavizada				
Mediana - Agregado	Há 4 semanas	Há 1 semana	Hoje	Comportamento semanal*
IPCA (%)	4,36	4,39	4,40	▲ (1)
IGP-DI (%)	4,21	4,16	4,17	▲ (1)
IGP-M (%)	4,27	4,24	4,28	▲ (1)
IPC-Fipe (%)	4,32	4,15	4,27	▲ (1)

* comportamento dos indicadores desde o último Relatório de Mercado; os valores entre parênteses expressam o número de semanas em que vem ocorrendo o último comportamento (▲ aumento, ▼ diminuição ou = estabilidade)

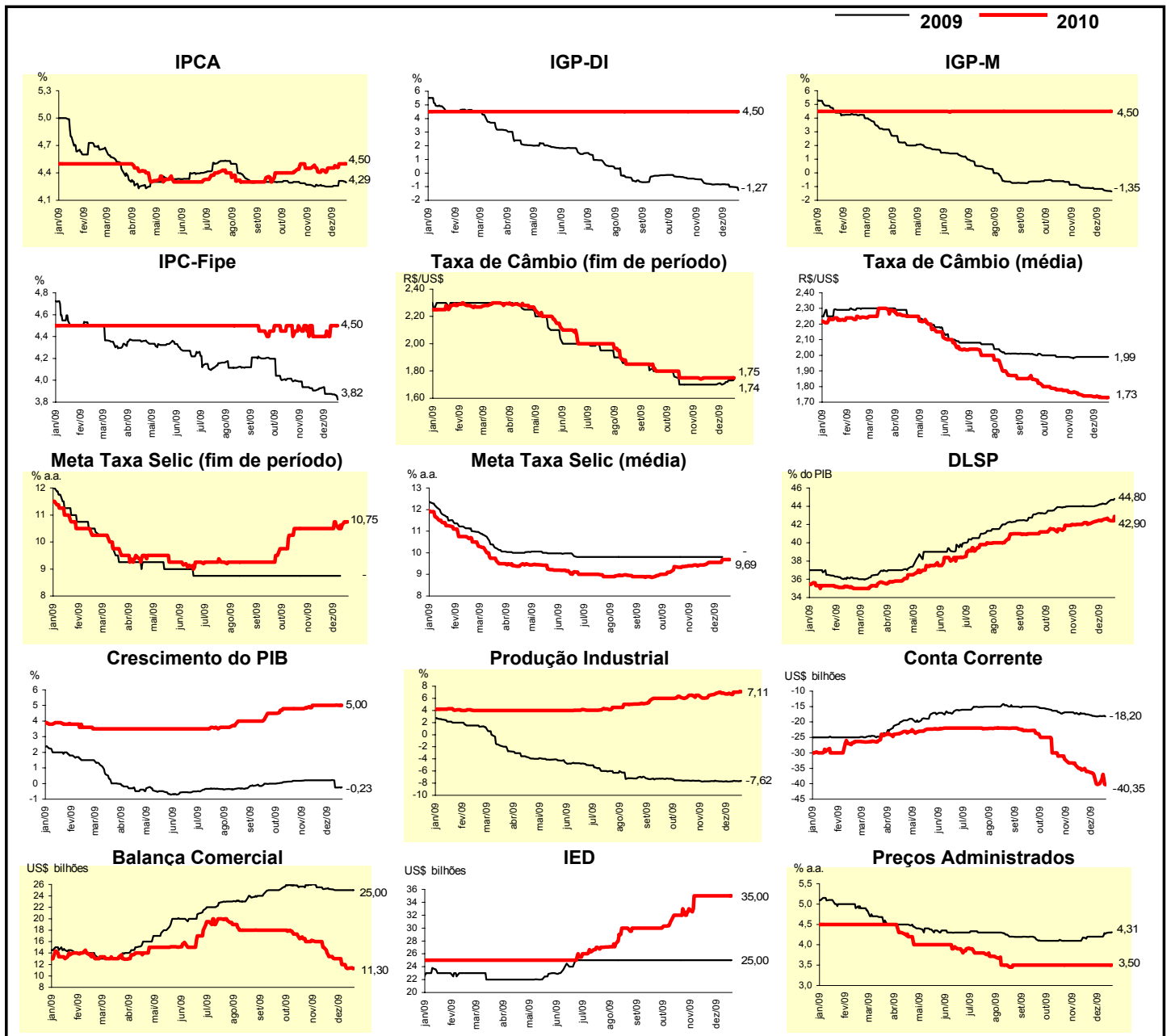


Mediana - Agregado	dez/09				jan/10			
	Há 4 semanas	Há 1 semana	Hoje	Comportamento semanal*	Há 4 semanas	Há 1 semana	Hoje	Comportamento semanal*
IPCA (%)	0,40	0,37	0,35	▼ (1)	0,49	0,49	0,49	= (4)
IGP-DI (%)	0,32	0,29	0,05	▼ (3)	0,40	0,38	0,35	▼ (2)
IGP-M (%)	0,30	0,15	0,09	▼ (2)	0,37	0,35	0,35	= (1)
IPC-Fipe (%)	0,40	0,39	0,35	▼ (2)	0,40	0,40	0,55	▲ (1)
Taxa de câmbio - fim de período (R\$/US\$)	1,70	1,73	1,74	▲ (2)	1,70	1,71	1,72	▲ (2)
Meta Taxa Selic (% a.a.)	8,75	-	-		8,75	8,75	8,75	= (26)



Mediana - Agregado	Expectativas de Mercado							
	2009				2010			
	Há 4 semanas	Há 1 semana	Hoje	Comportamento semanal*	Há 4 semanas	Há 1 semana	Hoje	Comportamento semanal*
IPCA (%)	4,26	4,31	4,29	▼ (1)	4,43	4,50	4,50	= (1)
IGP-DI (%)	-0,84	-1,02	-1,27	▼ (2)	4,50	4,50	4,50	= (82)
IGP-M (%)	-1,10	-1,30	-1,35	▼ (2)	4,50	4,50	4,50	= (26)
IPC-Fipe (%)	3,91	3,87	3,82	▼ (3)	4,40	4,50	4,50	= (1)
Taxa de câmbio - fim de período (R\$/US\$)	1,70	1,73	1,74	▲ (2)	1,75	1,75	1,75	= (9)
Taxa de câmbio - média do período (R\$/US\$)	1,99	1,99	1,99	= (9)	1,74	1,73	1,73	= (1)
Meta Taxa Selic - fim de período (% a.a.)	8,75	-	-		10,50	10,63	10,75	▲ (1)
Meta Taxa Selic - média do período (% a.a.)	9,81	-	-		9,45	9,69	9,69	= (1)
Dívida Líquida do Setor Público (% do PIB)	44,00	44,50	44,80	▲ (4)	42,10	42,50	42,90	▲ (1)
PIB (% de crescimento)	0,21	-0,26	-0,23	▲ (1)	5,00	5,03	5,00	▼ (1)
Produção Industrial (% de crescimento)	-7,64	-7,65	-7,62	▲ (2)	6,85	7,00	7,11	▲ (2)
Conta Corrente (US\$ bilhões)	-17,25	-18,00	-18,20	▼ (1)	-35,50	-40,00	-40,35	▼ (10)
Balança Comercial (US\$ bilhões)	25,20	25,00	25,00	= (3)	13,40	11,30	11,30	= (1)
Invest. Estrangeiro Direto (US\$ bilhões)	25,00	25,00	25,00	= (25)	35,00	35,00	35,00	= (6)
Preços Administrados (%)	4,20	4,29	4,31	▲ (2)	3,50	3,50	3,50	= (19)

* comportamento dos indicadores desde o último Relatório de Mercado; os valores entre parênteses expressam o número de semanas em que vem ocorrendo o último comportamento (▲ aumento, ▼ diminuição ou = estabilidade)

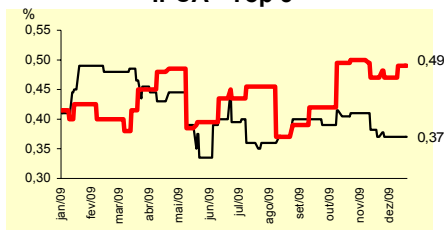


Mediana - Top 5 - Curto Prazo	Expectativas de Mercado							
	dez/09				jan/10			
	Há 4 semanas	Há 1 semana	Hoje	Comportamento semanal*	Há 4 semanas	Há 1 semana	Hoje	Comportamento semanal*
IPCA (%)	0,37	0,37	0,37	= (4)	0,47	0,49	0,49	= (1)
IGP-DI (%)	0,30	0,05	-0,03	▼ (2)	0,45	0,30	0,39	▲ (1)
IGP-M (%)	0,25	0,10	0,05	▼ (2)	0,35	0,20	0,20	= (1)
Taxa de câmbio - fim de período (R\$/US\$)	1,65	1,74	1,75	▲ (2)	1,65	1,73	1,74	▲ (2)
Meta Taxa Selic (% a.a.)	8,75	-	-		8,75	8,75	8,75	= (25)

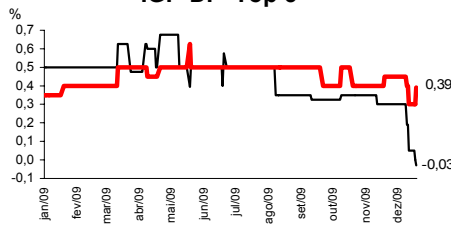
* comportamento dos indicadores desde o último Relatório de Mercado; os valores entre parênteses expressam o número de semanas em que vem ocorrendo o último comportamento (▲ aumento, ▼ diminuição ou = estabilidade)

CURTO PRAZO

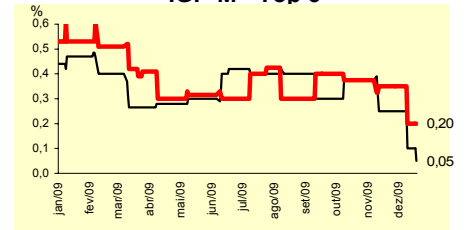
IPCA - Top 5



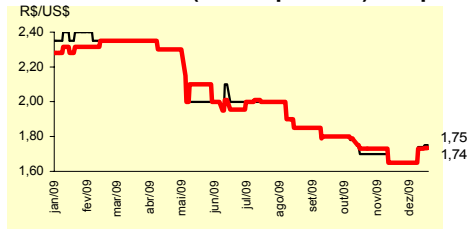
IGP-DI - Top 5



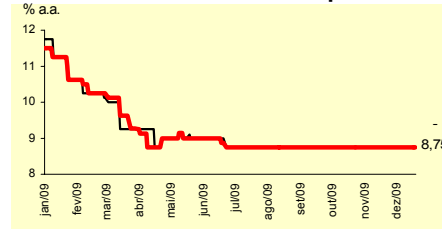
IGP-M - Top 5



Taxa de Câmbio (fim de período) - Top 5



Meta Taxa Selic - Top 5

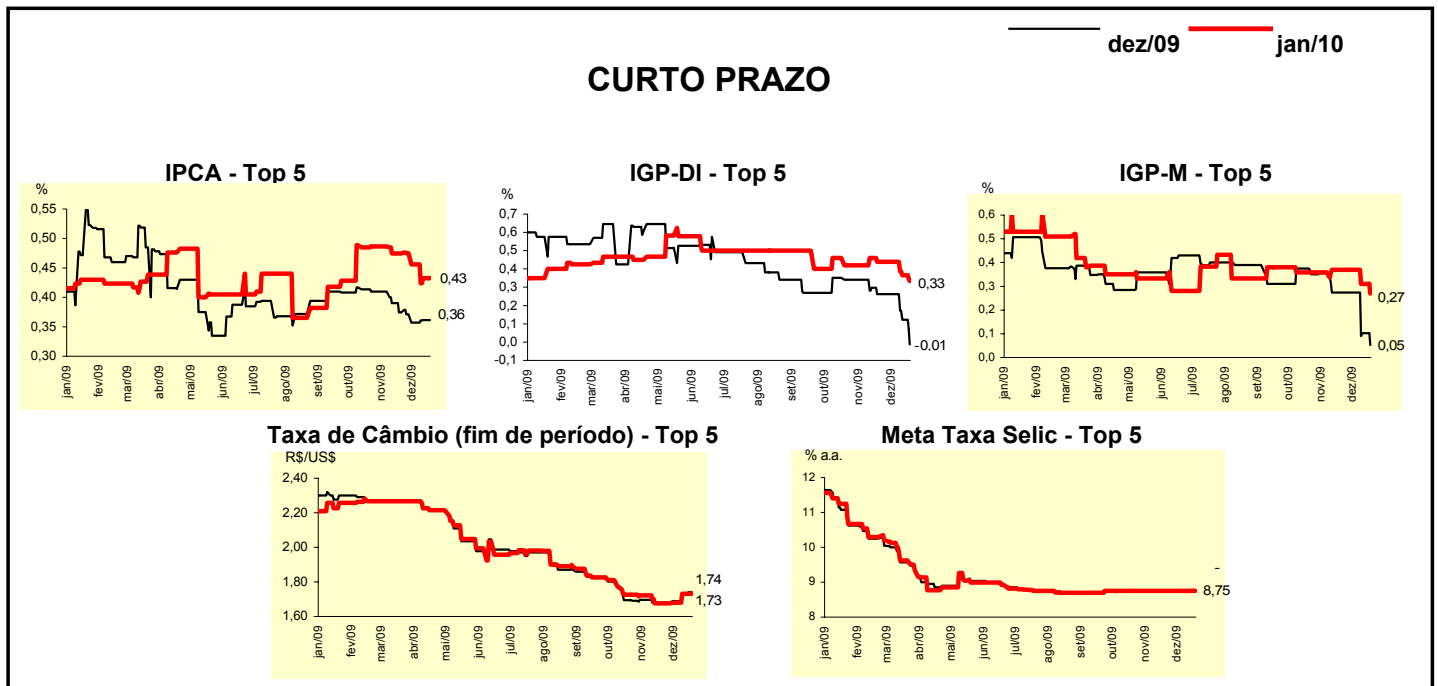


Mediana - Top 5	Expectativas de Mercado							
	2009				2010			
	Há 4 semanas	Há 1 semana	Hoje	Comportamento semanal*	Há 4 semanas	Há 1 semana	Hoje	Comportamento semanal*
Curto Prazo								
IPCA (%)	4,27	4,31	4,31	= (1)	4,40	4,43	4,43	= (1)
IGP-DI (%)	-0,81	-1,27	-1,35	▼ (2)	3,98	3,25	3,25	= (1)
IGP-M (%)	-1,14	-1,37	-1,41	▼ (2)	4,45	4,00	4,00	= (1)
Taxa de câmbio - fim de período (R\$/US\$)	1,65	1,72	1,75	▲ (2)	1,77	1,74	1,73	▼ (3)
Meta Taxa Selic - fim de período (% a.a.)	8,75	-	-		10,75	10,75	10,75	= (5)
Médio Prazo								
IPCA (%)	4,25	4,34	4,31	▼ (1)	4,41	4,48	4,47	▼ (1)
IGP-DI (%)	-0,92	-1,12	-1,27	▼ (2)	4,06	4,00	4,00	= (1)
IGP-M (%)	-1,22	-1,26	-1,36	▼ (1)	4,23	4,50	4,50	= (1)
Taxa de câmbio - fim de período (R\$/US\$)	1,68	1,73	1,73	= (1)	1,63	1,66	1,66	= (1)
Meta Taxa Selic - fim de período (% a.a.)	8,75	-	-		11,25	10,75	10,75	= (2)

* comportamento dos indicadores desde o último Relatório de Mercado; os valores entre parênteses expressam o número de semanas em que vem ocorrendo o último comportamento (▲ aumento, ▼ diminuição ou = estabilidade)

Expectativas de Mercado								
Média - Top 5 - Curto Prazo	dez/09				jan/10			
	Há 4 semanas	Há 1 semana	Hoje	Comportamento semanal*	Há 4 semanas	Há 1 semana	Hoje	Comportamento semanal*
IPCA (%)	0,37	0,36	0,36	= (2)	0,47	0,43	0,43	= (1)
IGP-DI (%)	0,26	0,12	-0,01	▼ (2)	0,44	0,37	0,33	▼ (2)
IGP-M (%)	0,27	0,10	0,05	▼ (2)	0,37	0,31	0,27	▼ (2)
Taxa de câmbio - fim de período (R\$/US\$)	1,68	1,73	1,74	▲ (3)	1,68	1,73	1,73	= (1)
Meta Taxa Selic (% a.a.)	8,75	-	-		8,75	8,75	8,75	= (12)

* comportamento dos indicadores desde o último Relatório de Mercado; os valores entre parênteses expressam o número de semanas em que vem ocorrendo o último comportamento (▲ aumento, ▼ diminuição ou = estabilidade)



Expectativas de Mercado								
Média - Top 5	2009				2010			
	Há 4 semanas	Há 1 semana	Hoje	Comportamento semanal*	Há 4 semanas	Há 1 semana	Hoje	Comportamento semanal*
Curto Prazo								
IPCA (%)	4,26	4,30	4,30	= (1)	4,22	4,49	4,49	= (1)
IGP-DI (%)	-0,86	-1,20	-1,33	▼ (3)	3,87	3,50	3,50	= (1)
IGP-M (%)	-1,14	-1,36	-1,41	▼ (2)	4,47	4,14	4,14	= (1)
Taxa de câmbio - fim de período (R\$/US\$)	1,68	1,72	1,74	▲ (3)	1,76	1,74	1,74	= (1)
Meta Taxa Selic - fim de período (% a.a.)	8,75	-	-		10,73	10,73	10,70	▼ (1)
Médio Prazo								
IPCA (%)	4,25	4,33	4,31	▼ (1)	4,40	4,55	4,54	▼ (1)
IGP-DI (%)	-0,92	-1,15	-1,28	▼ (2)	4,56	4,38	4,38	= (1)
IGP-M (%)	-1,19	-1,31	-1,36	▼ (4)	4,26	4,40	4,40	= (1)
Taxa de câmbio - fim de período (R\$/US\$)	1,68	1,73	1,73	= (1)	1,65	1,67	1,67	= (3)
Meta Taxa Selic - fim de período (% a.a.)	8,75	-	-		10,95	10,85	10,75	▼ (1)

* comportamento dos indicadores desde o último Relatório de Mercado; os valores entre parênteses expressam o número de semanas em que vem ocorrendo o último comportamento (▲ aumento, ▼ diminuição ou = estabilidade)