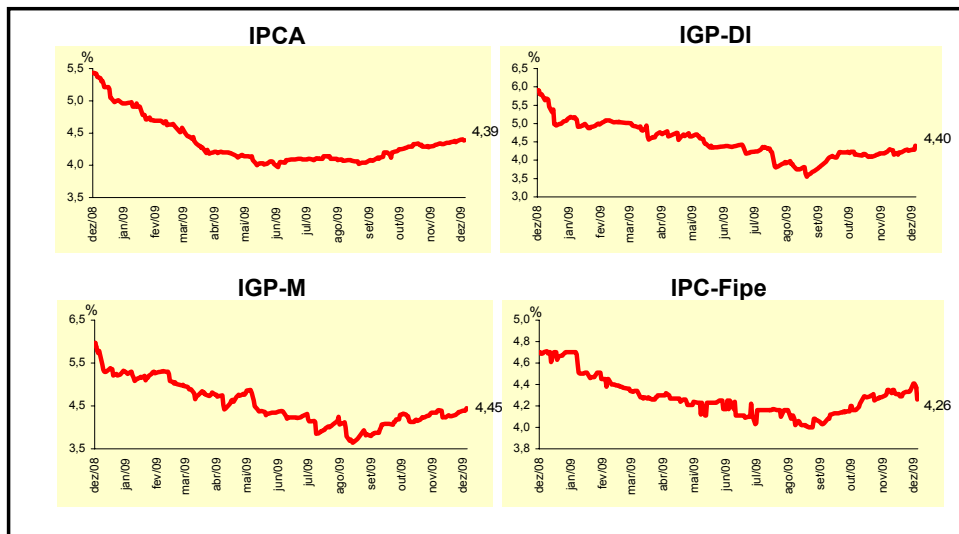
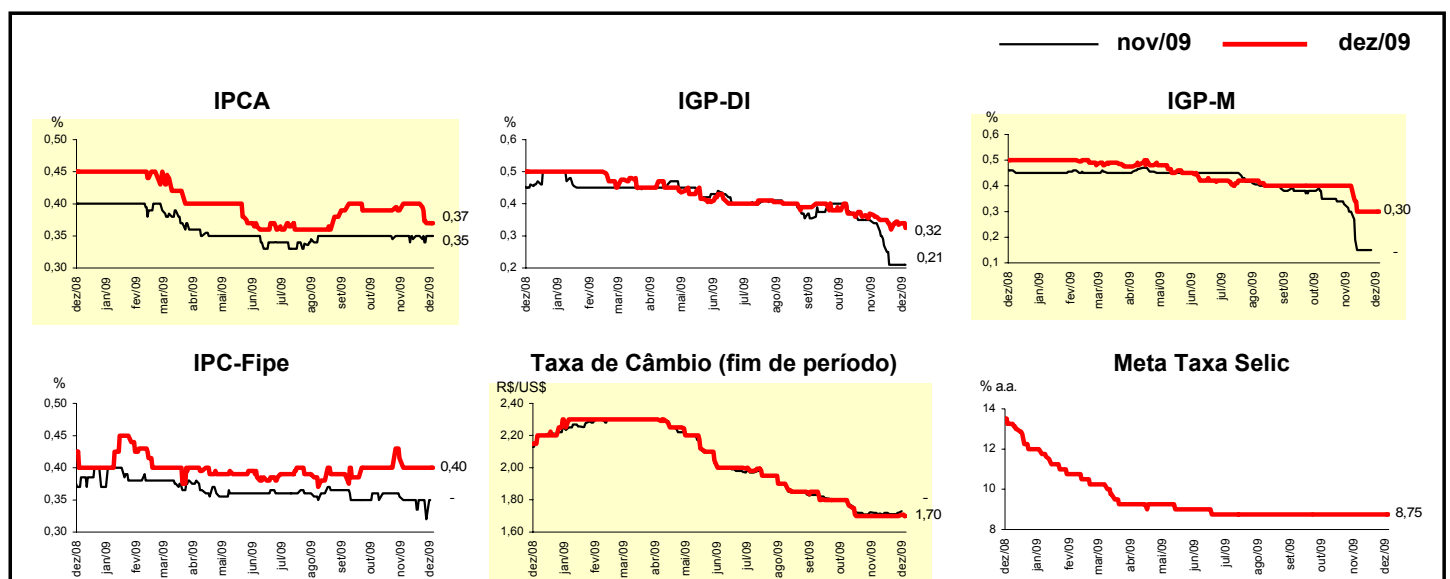


Expectativas de Mercado				
Inflação nos próximos 12 meses - Suavizada				
Mediana - Agregado	Há 4 semanas	Há 1 semana	Hoje	Comportamento semanal*
IPCA (%)	4,32	4,38	4,39	▲ (5)
IGP-DI (%)	4,22	4,26	4,40	▲ (3)
IGP-M (%)	4,40	4,36	4,45	▲ (3)
IPC-Fipe (%)	4,35	4,34	4,26	▼ (1)

* comportamento dos indicadores desde o último Relatório de Mercado; os valores entre parênteses expressam o número de semanas em que vem ocorrendo o último comportamento (▲ aumento, ▼ diminuição ou = estabilidade)

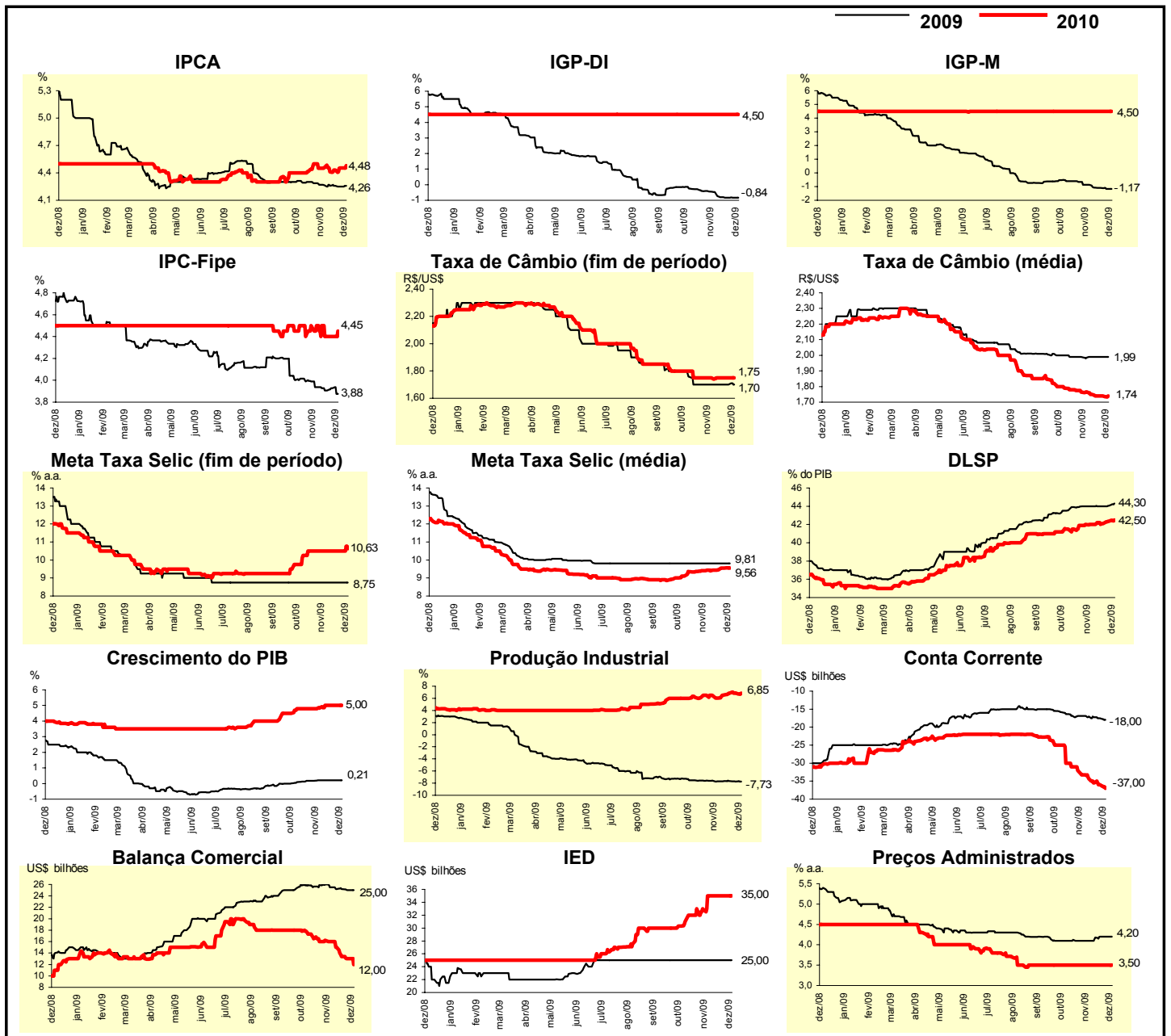


Mediana - Agregado	nov/09				dez/09			
	Há 4 semanas	Há 1 semana	Hoje	Comportamento semanal*	Há 4 semanas	Há 1 semana	Hoje	Comportamento semanal*
IPCA (%)	0,35	0,35	0,35	= (2)	0,40	0,37	0,37	= (1)
IGP-DI (%)	0,34	0,21	0,21	= (2)	0,36	0,34	0,32	▼ (1)
IGP-M (%)	0,30	-	-		0,40	0,30	0,30	= (3)
IPC-Fipe (%)	0,35	0,32	-		0,40	0,40	0,40	= (4)
Taxa de câmbio - fim de período (R\$/US\$)	1,71	1,72	-		1,70	1,70	1,70	= (7)
Meta Taxa Selic (% a.a.)	-	-	-		8,75	8,75	8,75	= (24)



Mediana - Agregado	Expectativas de Mercado							
	2009				2010			
	Há 4 semanas	Há 1 semana	Hoje	Comportamento semanal*	Há 4 semanas	Há 1 semana	Hoje	Comportamento semanal*
IPCA (%)	4,27	4,25	4,26	▲ (1)	4,46	4,45	4,48	▲ (3)
IGP-DI (%)	-0,47	-0,84	-0,84	= (2)	4,50	4,50	4,50	= (80)
IGP-M (%)	-0,88	-1,17	-1,17	= (1)	4,50	4,50	4,50	= (24)
IPC-Fipe (%)	3,94	3,93	3,88	▼ (1)	4,50	4,40	4,45	▲ (1)
Taxa de câmbio - fim de período (R\$/US\$)	1,70	1,70	1,70	= (7)	1,75	1,75	1,75	= (7)
Taxa de câmbio - média do período (R\$/US\$)	1,99	1,99	1,99	= (7)	1,77	1,74	1,74	= (2)
Meta Taxa Selic - fim de período (% a.a.)	8,75	8,75	8,75	= (24)	10,50	10,50	10,63	▲ (1)
Meta Taxa Selic - média do período (% a.a.)	9,81	9,81	9,81	= (23)	9,43	9,55	9,56	▲ (11)
Dívida Líquida do Setor Público (% do PIB)	44,00	44,05	44,30	▲ (2)	42,00	42,35	42,50	▲ (2)
PIB (% de crescimento)	0,20	0,20	0,21	▲ (1)	4,83	5,00	5,00	= (3)
Produção Industrial (% de crescimento)	-7,70	-7,72	-7,73	▼ (2)	6,05	6,88	6,85	▼ (1)
Conta Corrente (US\$ bilhões)	-16,90	-17,52	-18,00	▼ (4)	-33,25	-36,00	-37,00	▼ (8)
Balança Comercial (US\$ bilhões)	25,50	25,00	25,00	= (1)	16,00	13,00	12,00	▼ (5)
Invest. Estrangeiro Direto (US\$ bilhões)	25,00	25,00	25,00	= (23)	35,00	35,00	35,00	= (4)
Preços Administrados (%)	4,10	4,20	4,20	= (2)	3,50	3,50	3,50	= (17)

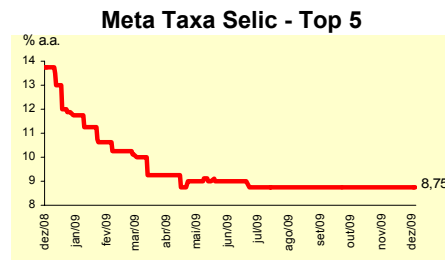
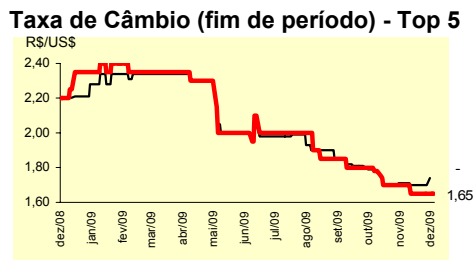
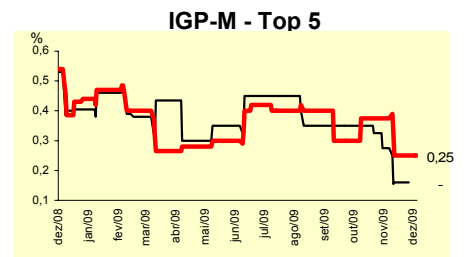
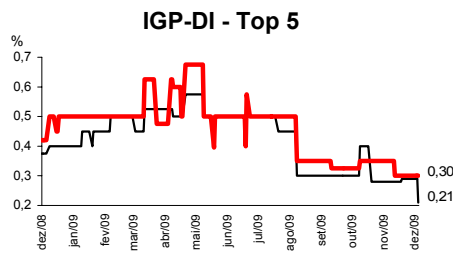
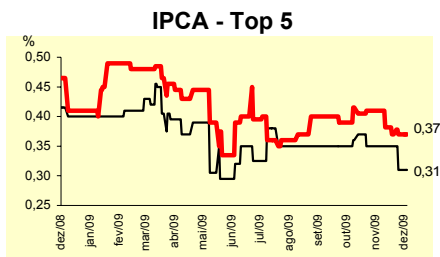
* comportamento dos indicadores desde o último Relatório de Mercado; os valores entre parênteses expressam o número de semanas em que vem ocorrendo o último comportamento (▲ aumento, ▼ diminuição ou = estabilidade)



Mediana - Top 5 - Curto Prazo	Expectativas de Mercado							
	nov/09				dez/09			
	Há 4 semanas	Há 1 semana	Hoje	Comportamento semanal*	Há 4 semanas	Há 1 semana	Hoje	Comportamento semanal*
IPCA (%)	0,35	0,31	0,31	= (1)	0,41	0,37	0,37	= (2)
IGP-DI (%)	0,28	0,29	0,21	▼ (1)	0,35	0,30	0,30	= (3)
IGP-M (%)	0,28	-	-		0,38	0,25	0,25	= (3)
Taxa de câmbio - fim de período (R\$/US\$)	1,71	1,70	-		1,70	1,65	1,65	= (3)
Meta Taxa Selic (% a.a.)	-	-	-		8,75	8,75	8,75	= (23)

* comportamento dos indicadores desde o último Relatório de Mercado; os valores entre parênteses expressam o número de semanas em que vem ocorrendo o último comportamento (▲ aumento, ▼ diminuição ou = estabilidade)

CURTO PRAZO



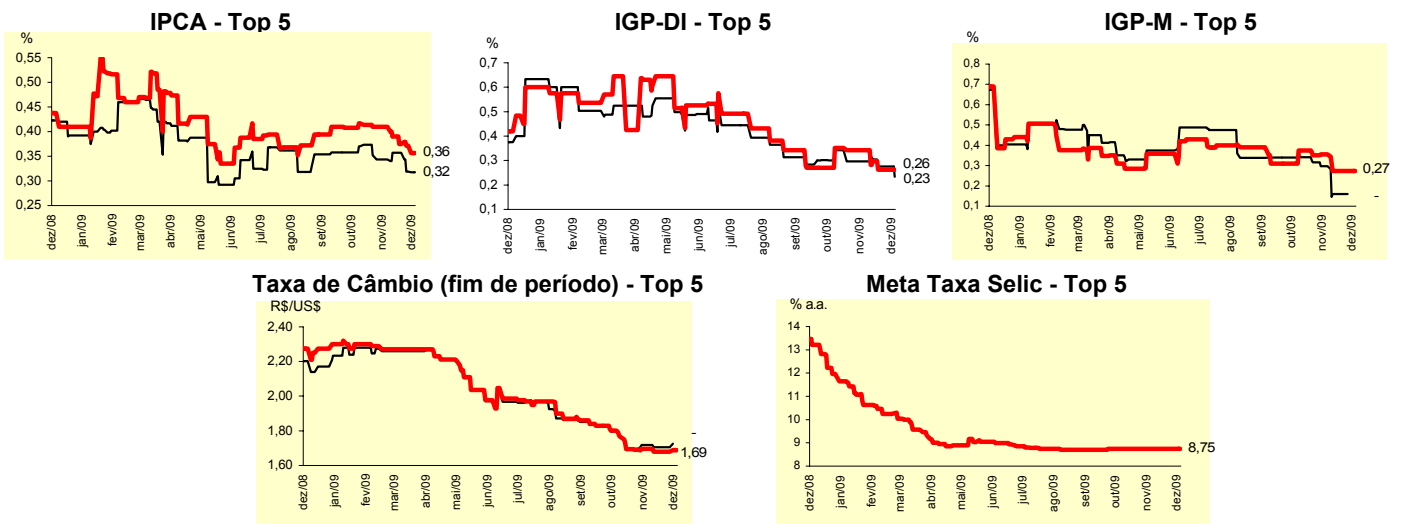
Mediana - Top 5	Expectativas de Mercado							
	2009				2010			
	Há 4 semanas	Há 1 semana	Hoje	Comportamento semanal*	Há 4 semanas	Há 1 semana	Hoje	Comportamento semanal*
Curto Prazo								
IPCA (%)	4,24	4,21	4,21	= (1)	4,31	4,40	4,40	= (3)
IGP-DI (%)	-0,54	-0,81	-0,81	= (2)	4,98	3,98	3,98	= (3)
IGP-M (%)	-0,88	-1,22	-1,22	= (1)	4,00	4,45	4,45	= (3)
Taxa de câmbio - fim de período (R\$/US\$)	1,70	1,65	1,65	= (3)	1,83	1,77	1,75	▼ (1)
Meta Taxa Selic - fim de período (% a.a.)	8,75	8,75	8,75	= (23)	10,50	10,75	10,75	= (3)
Médio Prazo								
IPCA (%)	4,24	4,28	4,28	= (1)	4,70	4,40	4,40	= (1)
IGP-DI (%)	-0,54	-0,89	-0,89	= (1)	4,50	4,06	4,06	= (3)
IGP-M (%)	-0,88	-1,22	-1,27	▼ (1)	4,27	4,23	4,23	= (3)
Taxa de câmbio - fim de período (R\$/US\$)	1,65	1,70	1,70	= (1)	1,60	1,68	1,68	= (1)
Meta Taxa Selic - fim de período (% a.a.)	8,75	8,75	8,75	= (21)	11,25	11,25	10,75	▼ (1)

* comportamento dos indicadores desde o último Relatório de Mercado; os valores entre parênteses expressam o número de semanas em que vem ocorrendo o último comportamento (▲ aumento, ▼ diminuição ou = estabilidade)

Expectativas de Mercado								
Média - Top 5 - Curto Prazo	nov/09				dez/09			
	Há 4 semanas	Há 1 semana	Hoje	Comportamento semanal*	Há 4 semanas	Há 1 semana	Hoje	Comportamento semanal*
IPCA (%)	0,34	0,32	0,32	= (1)	0,41	0,37	0,36	▼ (1)
IGP-DI (%)	0,30	0,28	0,23	▼ (1)	0,34	0,26	0,26	= (2)
IGP-M (%)	0,30	-	-		0,35	0,27	0,27	= (3)
Taxa de câmbio - fim de período (R\$/US\$)	1,72	1,71	-		1,70	1,68	1,69	▲ (1)
Meta Taxa Selic (% a.a.)	-	-	-		8,75	8,75	8,75	= (10)

* comportamento dos indicadores desde o último Relatório de Mercado; os valores entre parênteses expressam o número de semanas em que vem ocorrendo o último comportamento (▲ aumento, ▼ diminuição ou = estabilidade)

CURTO PRAZO



Expectativas de Mercado								
Média - Top 5	2009				2010			
	Há 4 semanas	Há 1 semana	Hoje	Comportamento semanal*	Há 4 semanas	Há 1 semana	Hoje	Comportamento semanal*
Curto Prazo								
IPCA (%)	4,28	4,22	4,20	▼ (3)	4,24	4,22	4,22	= (2)
IGP-DI (%)	-0,58	-0,86	-0,90	▼ (1)	4,99	3,87	3,87	= (3)
IGP-M (%)	-0,92	-1,19	-1,19	= (1)	3,92	4,47	4,47	= (3)
Taxa de câmbio - fim de período (R\$/US\$)	1,70	1,68	1,69	▲ (1)	1,89	1,76	1,75	▼ (1)
Meta Taxa Selic - fim de período (% a.a.)	8,75	8,75	8,75	= (10)	10,65	10,73	10,73	= (3)
Médio Prazo								
IPCA (%)	4,21	4,25	4,25	= (2)	4,71	4,40	4,40	= (2)
IGP-DI (%)	-0,65	-0,88	-0,88	= (1)	4,89	4,56	4,56	= (3)
IGP-M (%)	-0,81	-1,20	-1,23	▼ (2)	4,49	4,26	4,35	▲ (1)
Taxa de câmbio - fim de período (R\$/US\$)	1,64	1,72	1,72	= (1)	1,60	1,67	1,67	= (1)
Meta Taxa Selic - fim de período (% a.a.)	8,75	8,75	8,75	= (12)	11,31	10,95	10,85	▼ (1)

* comportamento dos indicadores desde o último Relatório de Mercado; os valores entre parênteses expressam o número de semanas em que vem ocorrendo o último comportamento (▲ aumento, ▼ diminuição ou = estabilidade)