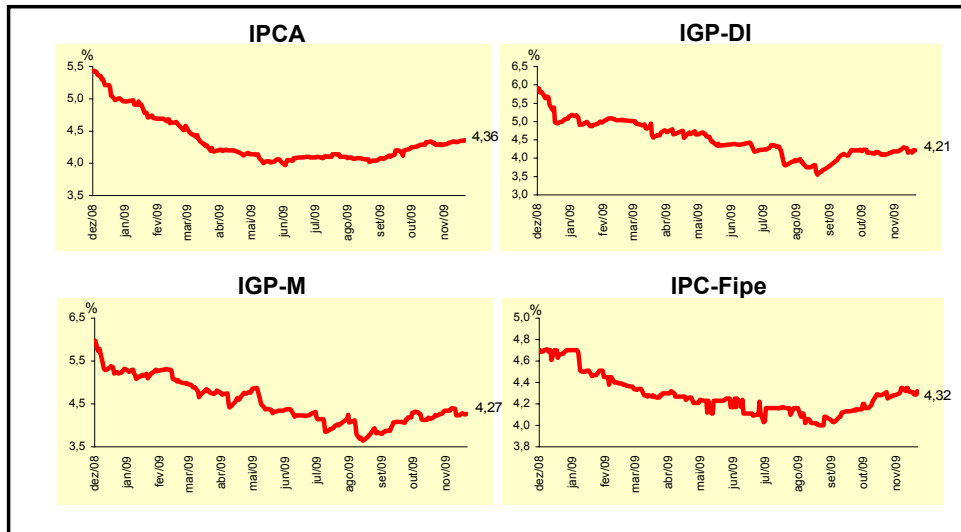
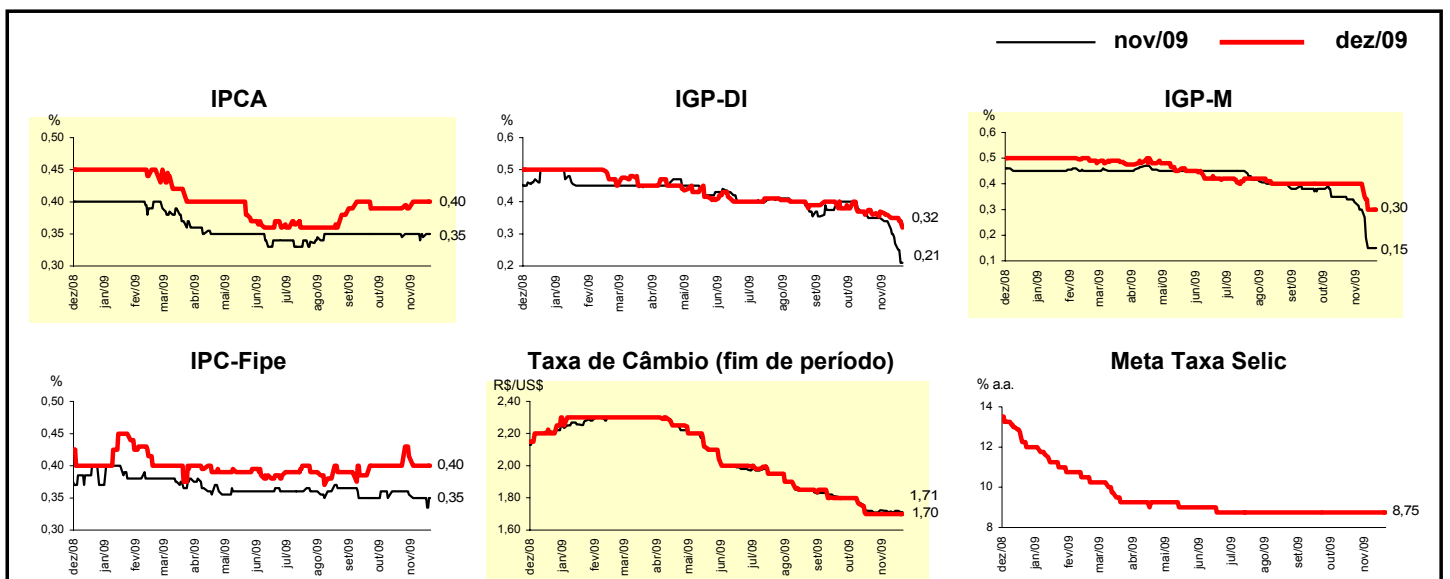


Expectativas de Mercado				
Inflação nos próximos 12 meses - Suavizada				
Mediana - Agregado	Há 4 semanas	Há 1 semana	Hoje	Comportamento semanal*
IPCA (%)	4,29	4,33	4,36	▲ ( 3 )
IGP-DI (%)	4,10	4,15	4,21	▲ ( 1 )
IGP-M (%)	4,23	4,23	4,27	▲ ( 1 )
IPC-Fipe (%)	4,25	4,31	4,32	▲ ( 1 )

\* comportamento dos indicadores desde o último Relatório de Mercado; os valores entre parênteses expressam o número de semanas em que vem ocorrendo o último comportamento (▲ aumento, ▼ diminuição ou = estabilidade)

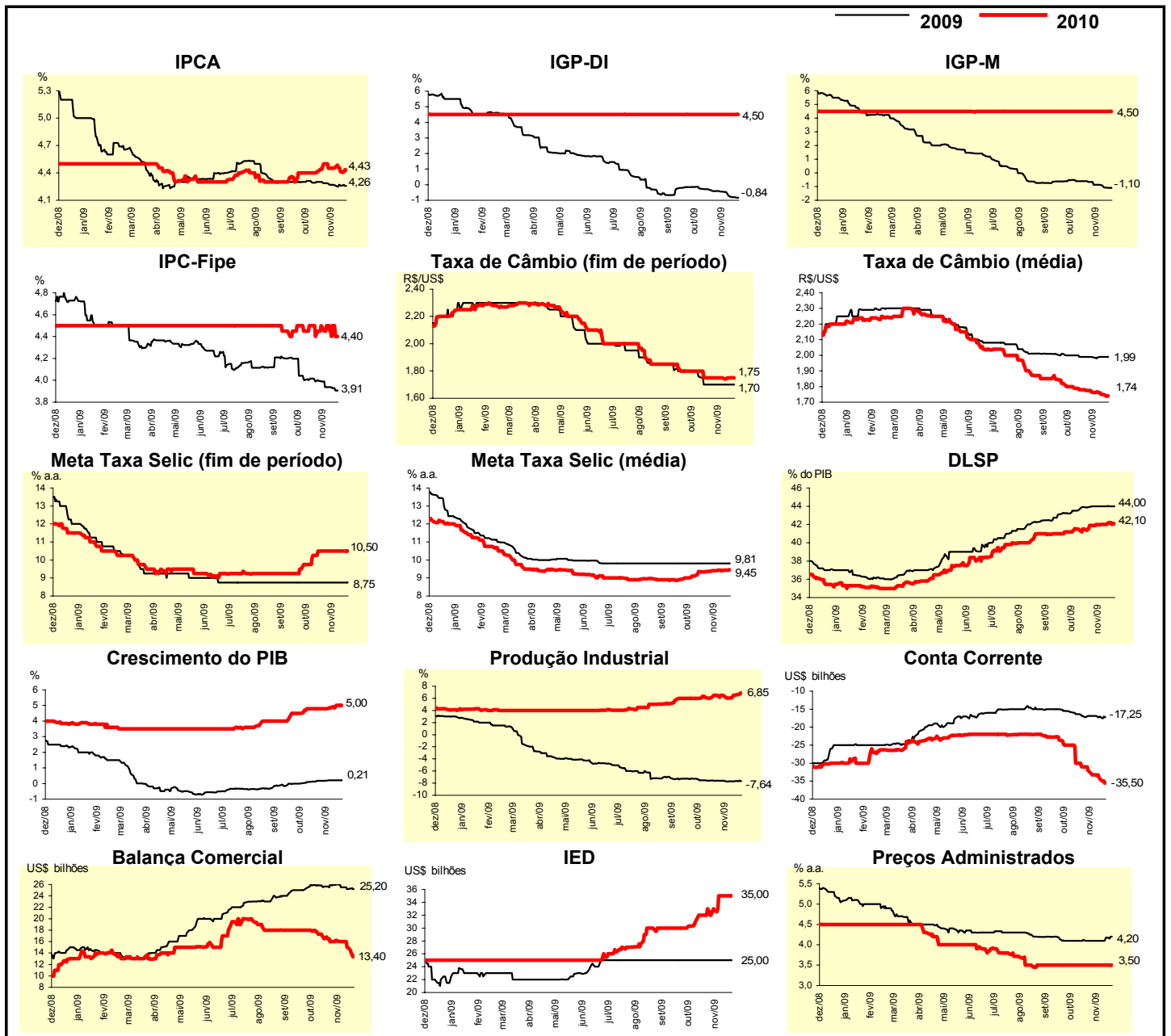


Mediana - Agregado	nov/09				dez/09			
	Há 4 semanas	Há 1 semana	Hoje	Comportamento semanal*	Há 4 semanas	Há 1 semana	Hoje	Comportamento semanal*
IPCA (%)	0,34	0,34	0,35	▲ ( 1 )	0,39	0,40	0,40	= ( 2 )
IGP-DI (%)	0,35	0,27	0,21	▼ ( 3 )	0,36	0,35	0,32	▼ ( 3 )
IGP-M (%)	0,34	0,15	0,15	= ( 1 )	0,40	0,30	0,30	= ( 1 )
IPC-Fipe (%)	0,36	0,35	0,35	= ( 3 )	0,40	0,40	0,40	= ( 2 )
Taxa de câmbio - fim de período (R\$/US\$)	1,71	1,72	1,71	▼ ( 1 )	1,70	1,70	1,70	= ( 5 )
Meta Taxa Selic (% a.a.)	-	-	-		8,75	8,75	8,75	= ( 22 )



Mediana - Agregado	Expectativas de Mercado							
	2009				2010			
	Há 4 semanas	Há 1 semana	Hoje	Comportamento semanal*	Há 4 semanas	Há 1 semana	Hoje	Comportamento semanal*
IPCA (%)	4,29	4,26	4,26	= (1)	4,50	4,41	4,43	▲ (1)
IGP-DI (%)	-0,41	-0,80	-0,84	▼ (7)	4,50	4,50	4,50	= (78)
IGP-M (%)	-0,65	-1,08	-1,10	▼ (5)	4,50	4,50	4,50	= (22)
IPC-Fipe (%)	3,99	3,93	3,91	▼ (3)	4,40	4,50	4,40	▼ (1)
Taxa de câmbio - fim de período (R\$/US\$)	1,70	1,70	1,70	= (5)	1,75	1,75	1,75	= (5)
Taxa de câmbio - média do período (R\$/US\$)	1,99	1,99	1,99	= (5)	1,77	1,75	1,74	▼ (2)
Meta Taxa Selic - fim de período (% a.a.)	8,75	8,75	8,75	= (22)	10,50	10,50	10,50	= (5)
Meta Taxa Selic - média do período (% a.a.)	9,81	9,81	9,81	= (21)	9,36	9,44	9,45	▲ (9)
Dívida Líquida do Setor Público (% do PIB)	43,95	44,00	44,00	= (3)	41,90	42,20	42,10	▼ (1)
PIB (% de crescimento)	0,18	0,21	0,21	= (1)	4,80	5,00	5,00	= (1)
Produção Industrial (% de crescimento)	-7,56	-7,64	-7,64	= (1)	6,50	6,55	6,85	▲ (2)
Conta Corrente (US\$ bilhões)	-16,80	-17,00	-17,25	▼ (2)	-31,00	-34,30	-35,50	▼ (6)
Balança Comercial (US\$ bilhões)	25,85	25,20	25,20	= (1)	16,00	15,00	13,40	▼ (3)
Invest. Estrangeiro Direto (US\$ bilhões)	25,00	25,00	25,00	= (21)	33,00	35,00	35,00	= (2)
Preços Administrados (%)	4,10	4,18	4,20	▲ (2)	3,50	3,50	3,50	= (15)

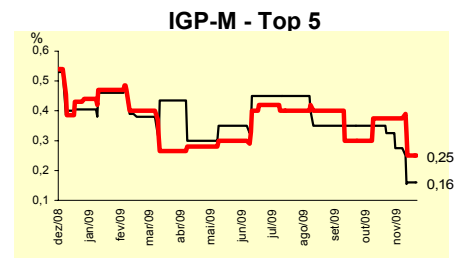
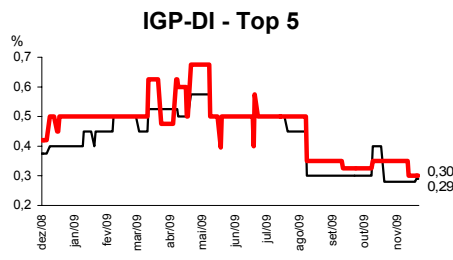
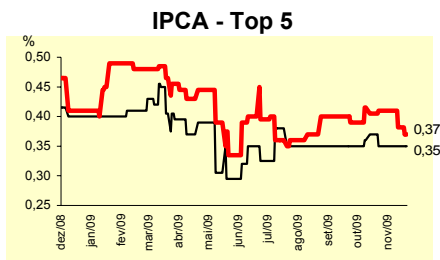
\* comportamento dos indicadores desde o último Relatório de Mercado; os valores entre parênteses expressam o número de semanas em que vem ocorrendo o último comportamento (▲ aumento, ▼ diminuição ou = estabilidade)



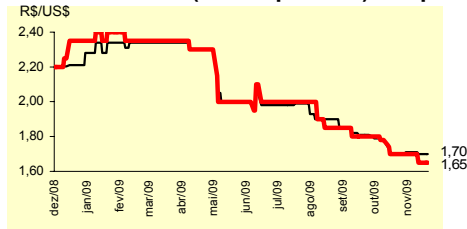
Mediana - Top 5 - Curto Prazo	Expectativas de Mercado							
	nov/09				dez/09			
	Há 4 semanas	Há 1 semana	Hoje	Comportamento semanal*	Há 4 semanas	Há 1 semana	Hoje	Comportamento semanal*
IPCA (%)	0,35	0,35	0,35	= (4)	0,41	0,38	0,37	▼ (2)
IGP-DI (%)	0,28	0,28	0,29	▲ (1)	0,35	0,30	0,30	= (1)
IGP-M (%)	0,32	0,16	0,16	= (1)	0,38	0,25	0,25	= (1)
Taxa de câmbio - fim de período (R\$/US\$)	1,70	1,70	1,70	= (1)	1,70	1,65	1,65	= (1)
Meta Taxa Selic (% a.a.)	-	-	-		8,75	8,75	8,75	= (21)

\* comportamento dos indicadores desde o último Relatório de Mercado; os valores entre parênteses expressam o número de semanas em que vem ocorrendo o último comportamento (▲ aumento, ▼ diminuição ou = estabilidade)

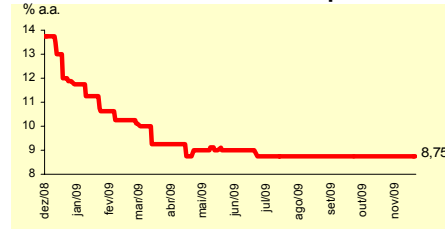
### CURTO PRAZO



### Taxa de Câmbio (fim de período) - Top 5



### Meta Taxa Selic - Top 5



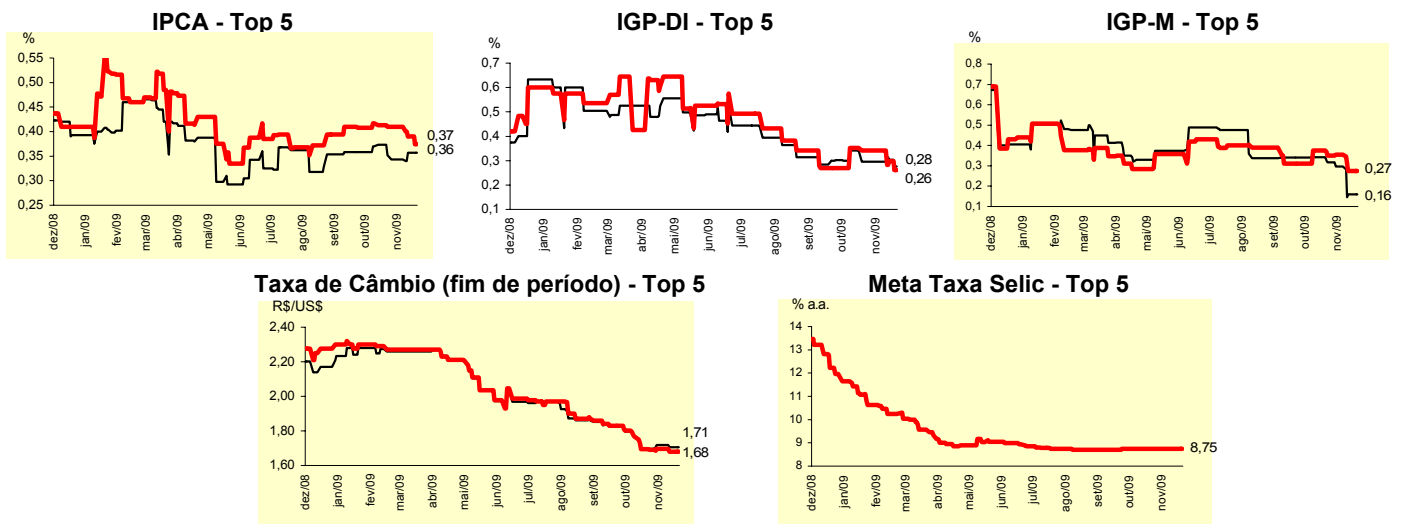
Mediana - Top 5	Expectativas de Mercado							
	2009				2010			
	Há 4 semanas	Há 1 semana	Hoje	Comportamento semanal*	Há 4 semanas	Há 1 semana	Hoje	Comportamento semanal*
<b>Curto Prazo</b>								
IPCA (%)	4,35	4,28	4,27	▼ (1)	4,31	4,40	4,40	= (1)
IGP-DI (%)	-0,54	-0,83	-0,81	▲ (1)	4,98	3,98	3,98	= (1)
IGP-M (%)	-0,72	-1,14	-1,14	= (1)	4,00	4,45	4,45	= (1)
Taxa de câmbio - fim de período (R\$/US\$)	1,70	1,65	1,65	= (1)	1,80	1,77	1,77	= (1)
Meta Taxa Selic - fim de período (% a.a.)	8,75	8,75	8,75	= (21)	10,50	10,75	10,75	= (1)
<b>Médio Prazo</b>								
IPCA (%)	4,28	4,20	4,25	▲ (1)	4,70	4,41	4,41	= (1)
IGP-DI (%)	-0,54	-0,94	-0,92	▲ (1)	4,50	4,06	4,06	= (1)
IGP-M (%)	-0,60	-1,22	-1,22	= (1)	4,05	4,23	4,23	= (1)
Taxa de câmbio - fim de período (R\$/US\$)	1,65	1,68	1,68	= (1)	1,65	1,63	1,63	= (1)
Meta Taxa Selic - fim de período (% a.a.)	8,75	8,75	8,75	= (19)	11,25	11,25	11,25	= (6)

\* comportamento dos indicadores desde o último Relatório de Mercado; os valores entre parênteses expressam o número de semanas em que vem ocorrendo o último comportamento (▲ aumento, ▼ diminuição ou = estabilidade)

Expectativas de Mercado								
Média - Top 5 - Curto Prazo	nov/09				dez/09			
	Há 4 semanas	Há 1 semana	Hoje	Comportamento semanal*	Há 4 semanas	Há 1 semana	Hoje	Comportamento semanal*
IPCA (%)	0,35	0,36	0,36	= (1)	0,41	0,39	0,37	▼ (2)
IGP-DI (%)	0,30	0,30	0,28	▼ (1)	0,34	0,30	0,26	▼ (2)
IGP-M (%)	0,32	0,16	0,16	= (1)	0,35	0,27	0,27	= (1)
Taxa de câmbio - fim de período (R\$/US\$)	1,70	1,71	1,71	= (1)	1,69	1,68	1,68	= (1)
Meta Taxa Selic (% a.a.)	-	-	-		8,75	8,75	8,75	= (8)

\* comportamento dos indicadores desde o último Relatório de Mercado; os valores entre parênteses expressam o número de semanas em que vem ocorrendo o último comportamento (▲ aumento, ▼ diminuição ou = estabilidade)

### CURTO PRAZO



Expectativas de Mercado								
Média - Top 5	2009				2010			
	Há 4 semanas	Há 1 semana	Hoje	Comportamento semanal*	Há 4 semanas	Há 1 semana	Hoje	Comportamento semanal*
<b>Curto Prazo</b>								
IPCA (%)	4,32	4,28	4,26	▼ (1)	4,24	4,28	4,22	▼ (1)
IGP-DI (%)	-0,56	-0,79	-0,86	▼ (2)	4,99	3,87	3,87	= (1)
IGP-M (%)	-0,72	-1,14	-1,14	= (1)	3,92	4,47	4,47	= (1)
Taxa de câmbio - fim de período (R\$/US\$)	1,69	1,68	1,68	= (1)	1,84	1,76	1,76	= (1)
Meta Taxa Selic - fim de período (% a.a.)	8,75	8,75	8,75	= (8)	10,65	10,73	10,73	= (1)
<b>Médio Prazo</b>								
IPCA (%)	4,26	4,23	4,25	▲ (2)	4,71	4,24	4,40	▲ (1)
IGP-DI (%)	-0,63	-0,96	-0,92	▲ (1)	4,84	4,56	4,56	= (1)
IGP-M (%)	-0,66	-1,20	-1,19	▲ (1)	4,45	4,25	4,26	▲ (1)
Taxa de câmbio - fim de período (R\$/US\$)	1,67	1,68	1,68	= (1)	1,67	1,65	1,65	= (1)
Meta Taxa Selic - fim de período (% a.a.)	8,75	8,75	8,75	= (10)	11,06	10,95	10,95	= (1)

\* comportamento dos indicadores desde o último Relatório de Mercado; os valores entre parênteses expressam o número de semanas em que vem ocorrendo o último comportamento (▲ aumento, ▼ diminuição ou = estabilidade)