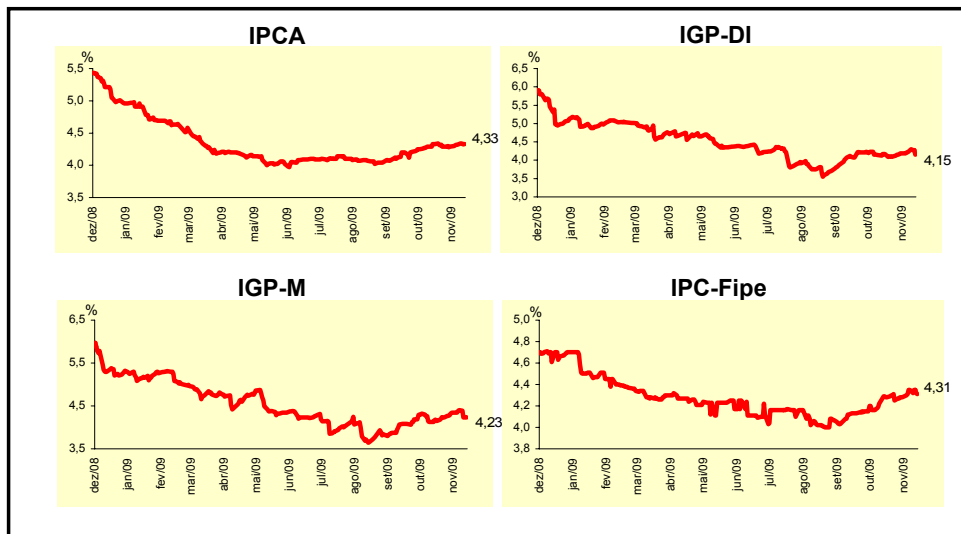
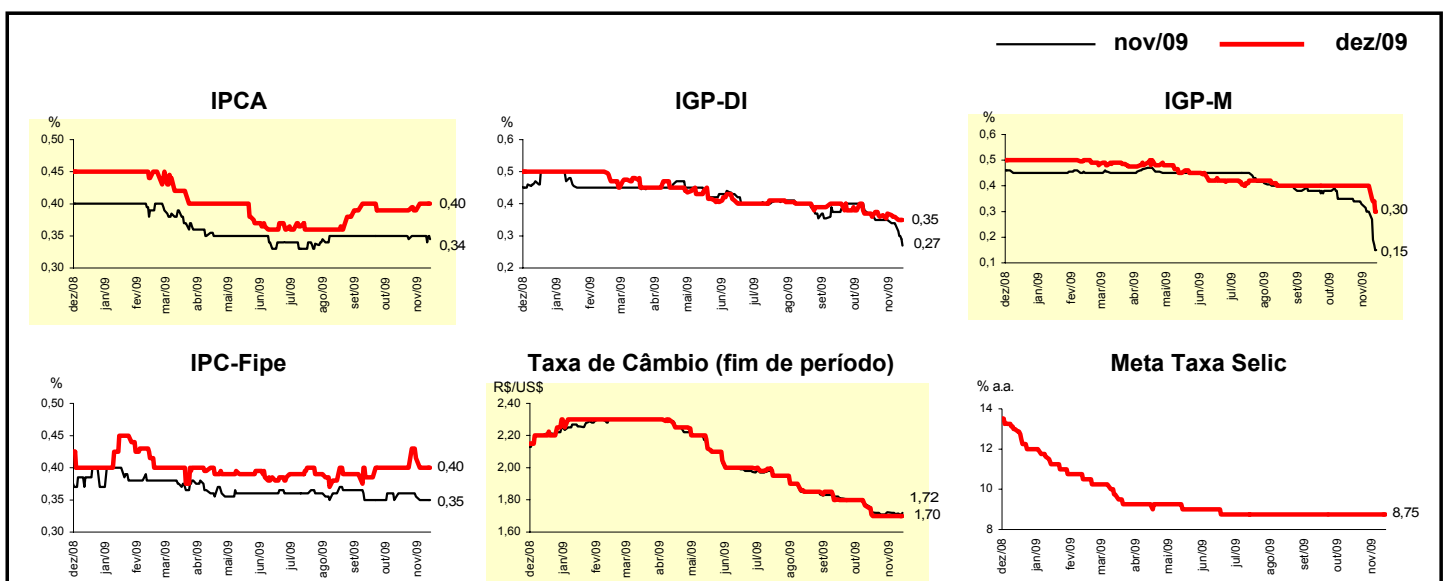


Expectativas de Mercado				
Inflação nos próximos 12 meses - Suavizada				
Mediana - Agregado	Há 4 semanas	Há 1 semana	Hoje	Comportamento semanal*
IPCA (%)	4,33	4,32	4,33	▲ (2)
IGP-DI (%)	4,17	4,22	4,15	▼ (1)
IGP-M (%)	4,15	4,40	4,23	▼ (1)
IPC-Fipe (%)	4,28	4,35	4,31	▼ (1)

* comportamento dos indicadores desde o último Relatório de Mercado; os valores entre parênteses expressam o número de semanas em que vem ocorrendo o último comportamento (▲ aumento, ▼ diminuição ou = estabilidade)

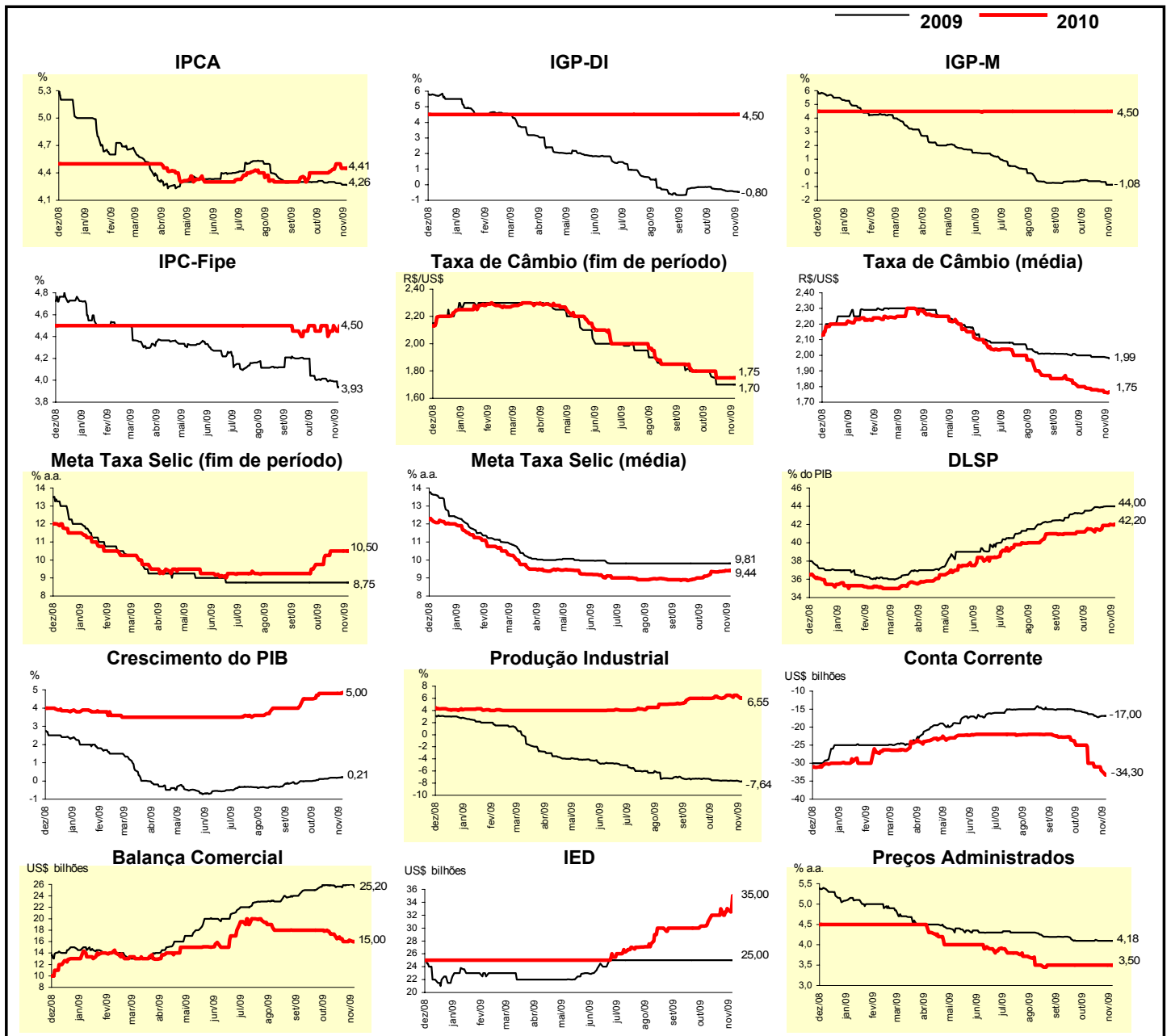


Mediana - Agregado	nov/09				dez/09			
	Há 4 semanas	Há 1 semana	Hoje	Comportamento semanal*	Há 4 semanas	Há 1 semana	Hoje	Comportamento semanal*
IPCA (%)	0,35	0,35	0,34	▼ (1)	0,39	0,40	0,40	= (1)
IGP-DI (%)	0,37	0,34	0,27	▼ (2)	0,36	0,36	0,35	▼ (2)
IGP-M (%)	0,35	0,30	0,15	▼ (4)	0,40	0,40	0,30	▼ (1)
IPC-Fipe (%)	0,36	0,35	0,35	= (2)	0,40	0,40	0,40	= (1)
Taxa de câmbio - fim de período (R\$/US\$)	1,72	1,71	1,72	▲ (1)	1,70	1,70	1,70	= (4)
Meta Taxa Selic (% a.a.)	-	-	-	-	8,75	8,75	8,75	= (21)



Mediana - Agregado	Expectativas de Mercado							
	2009				2010			
	Há 4 semanas	Há 1 semana	Hoje	Comportamento semanal*	Há 4 semanas	Há 1 semana	Hoje	Comportamento semanal*
IPCA (%)	4,30	4,27	4,26	▼ (1)	4,41	4,46	4,41	▼ (1)
IGP-DI (%)	-0,29	-0,47	-0,80	▼ (6)	4,50	4,50	4,50	≡ (77)
IGP-M (%)	-0,60	-0,88	-1,08	▼ (4)	4,50	4,50	4,50	≡ (21)
IPC-Fipe (%)	4,02	3,94	3,93	▼ (2)	4,50	4,50	4,50	≡ (2)
Taxa de câmbio - fim de período (R\$/US\$)	1,70	1,70	1,70	≡ (4)	1,75	1,75	1,75	≡ (4)
Taxa de câmbio - média do período (R\$/US\$)	1,99	1,99	1,99	≡ (4)	1,78	1,77	1,75	▼ (1)
Meta Taxa Selic - fim de período (% a.a.)	8,75	8,75	8,75	≡ (21)	10,50	10,50	10,50	≡ (4)
Meta Taxa Selic - média do período (% a.a.)	9,81	9,81	9,81	≡ (20)	9,35	9,43	9,44	▲ (8)
Dívida Líquida do Setor Público (% do PIB)	43,90	44,00	44,00	≡ (2)	41,50	42,00	42,20	▲ (1)
PIB (% de crescimento)	0,12	0,20	0,21	▲ (2)	4,80	4,83	5,00	▲ (2)
Produção Industrial (% de crescimento)	-7,56	-7,70	-7,64	▲ (1)	6,08	6,05	6,55	▲ (1)
Conta Corrente (US\$ bilhões)	-16,40	-16,90	-17,00	▼ (1)	-30,00	-33,25	-34,30	▼ (5)
Balança Comercial (US\$ bilhões)	25,65	25,50	25,20	▼ (2)	16,50	16,00	15,00	▼ (2)
Invest. Estrangeiro Direto (US\$ bilhões)	25,00	25,00	25,00	≡ (20)	32,00	35,00	35,00	≡ (1)
Preços Administrados (%)	4,12	4,10	4,18	▲ (1)	3,50	3,50	3,50	≡ (14)

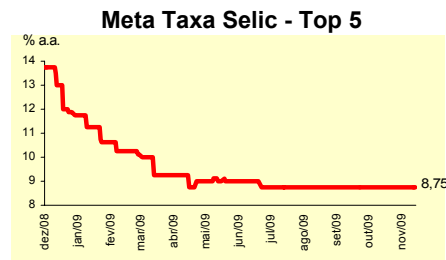
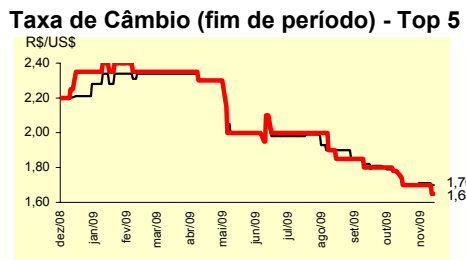
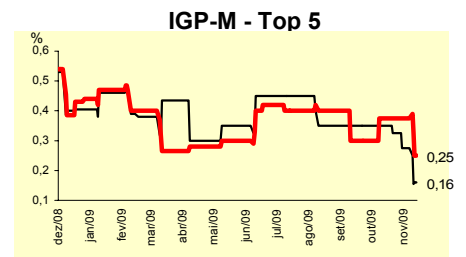
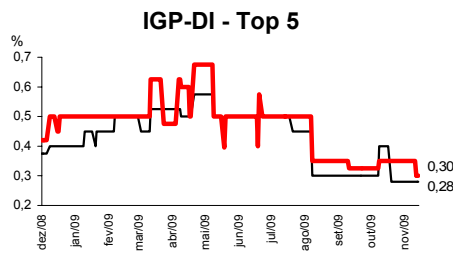
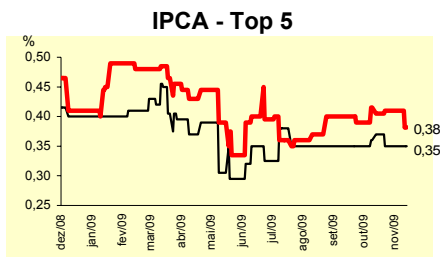
* comportamento dos indicadores desde o último Relatório de Mercado; os valores entre parênteses expressam o número de semanas em que vem ocorrendo o último comportamento (▲ aumento, ▼ diminuição ou = estabilidade)



Mediana - Top 5 - Curto Prazo	Expectativas de Mercado							
	nov/09				dez/09			
	Há 4 semanas	Há 1 semana	Hoje	Comportamento semanal*	Há 4 semanas	Há 1 semana	Hoje	Comportamento semanal*
IPCA (%)	0,37	0,35	0,35	= (3)	0,41	0,41	0,38	▼ (1)
IGP-DI (%)	0,40	0,28	0,28	= (3)	0,35	0,35	0,30	▼ (1)
IGP-M (%)	0,35	0,28	0,16	▼ (1)	0,38	0,38	0,25	▼ (1)
Taxa de câmbio - fim de período (R\$/US\$)	1,70	1,71	1,70	▼ (1)	1,70	1,70	1,65	▼ (1)
Meta Taxa Selic (% a.a.)	-	-	-		8,75	8,75	8,75	= (20)

* comportamento dos indicadores desde o último Relatório de Mercado; os valores entre parênteses expressam o número de semanas em que vem ocorrendo o último comportamento (▲ aumento, ▼ diminuição ou = estabilidade)

CURTO PRAZO



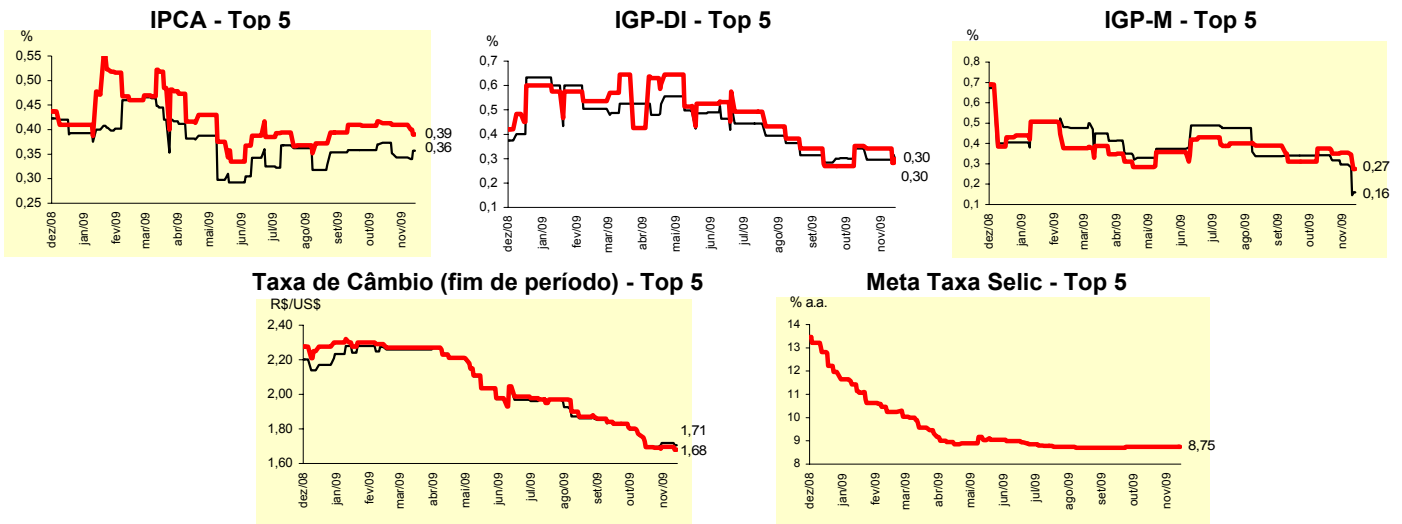
Mediana - Top 5	Expectativas de Mercado							
	2009				2010			
	Há 4 semanas	Há 1 semana	Hoje	Comportamento semanal*	Há 4 semanas	Há 1 semana	Hoje	Comportamento semanal*
Curto Prazo								
IPCA (%)	4,41	4,24	4,28	▲ (1)	4,30	4,31	4,40	▲ (1)
IGP-DI (%)	-0,39	-0,54	-0,83	▼ (1)	4,98	4,98	3,98	▼ (1)
IGP-M (%)	-0,63	-0,88	-1,14	▼ (1)	4,00	4,00	4,45	▲ (1)
Taxa de câmbio - fim de período (R\$/US\$)	1,70	1,70	1,65	▼ (1)	1,80	1,83	1,77	▼ (1)
Meta Taxa Selic - fim de período (% a.a.)	8,75	8,75	8,75	= (20)	10,50	10,50	10,75	▲ (1)
Médio Prazo								
IPCA (%)	4,28	4,24	4,20	▼ (1)	4,70	4,70	4,41	▼ (1)
IGP-DI (%)	-0,51	-0,54	-0,94	▼ (1)	4,40	4,50	4,06	▼ (1)
IGP-M (%)	-0,61	-0,88	-1,22	▼ (1)	4,03	4,27	4,23	▼ (2)
Taxa de câmbio - fim de período (R\$/US\$)	1,70	1,65	1,68	▲ (2)	1,65	1,60	1,63	▲ (1)
Meta Taxa Selic - fim de período (% a.a.)	8,75	8,75	8,75	= (18)	11,25	11,25	11,25	= (5)

* comportamento dos indicadores desde o último Relatório de Mercado; os valores entre parênteses expressam o número de semanas em que vem ocorrendo o último comportamento (▲ aumento, ▼ diminuição ou = estabilidade)

Expectativas de Mercado								
Média - Top 5 - Curto Prazo	nov/09				dez/09			
	Há 4 semanas	Há 1 semana	Hoje	Comportamento semanal*	Há 4 semanas	Há 1 semana	Hoje	Comportamento semanal*
IPCA (%)	0,37	0,34	0,36	▲ (1)	0,41	0,41	0,39	▼ (1)
IGP-DI (%)	0,34	0,30	0,30	= (3)	0,35	0,34	0,30	▼ (1)
IGP-M (%)	0,34	0,30	0,16	▼ (1)	0,38	0,35	0,27	▼ (1)
Taxa de câmbio - fim de período (R\$/US\$)	1,69	1,72	1,71	▼ (1)	1,69	1,70	1,68	▼ (1)
Meta Taxa Selic (% a.a.)	-	-	-		8,75	8,75	8,75	= (7)

* comportamento dos indicadores desde o último Relatório de Mercado; os valores entre parênteses expressam o número de semanas em que vem ocorrendo o último comportamento (▲ aumento, ▼ diminuição ou = estabilidade)

CURTO PRAZO



Expectativas de Mercado								
Média - Top 5	2009				2010			
	Há 4 semanas	Há 1 semana	Hoje	Comportamento semanal*	Há 4 semanas	Há 1 semana	Hoje	Comportamento semanal*
Curto Prazo								
IPCA (%)	4,38	4,28	4,28	= (2)	4,23	4,24	4,28	▲ (1)
IGP-DI (%)	-0,42	-0,58	-0,79	▼ (1)	5,11	4,99	3,87	▼ (1)
IGP-M (%)	-0,65	-0,92	-1,14	▼ (1)	3,92	3,92	4,47	▲ (1)
Taxa de câmbio - fim de período (R\$/US\$)	1,69	1,70	1,68	▼ (1)	1,83	1,89	1,76	▼ (1)
Meta Taxa Selic - fim de período (% a.a.)	8,75	8,75	8,75	= (7)	10,65	10,65	10,73	▲ (1)
Médio Prazo								
IPCA (%)	4,28	4,21	4,23	▲ (1)	4,71	4,71	4,24	▼ (1)
IGP-DI (%)	-0,59	-0,65	-0,96	▼ (6)	4,82	4,89	4,56	▼ (2)
IGP-M (%)	-0,74	-0,81	-1,20	▼ (1)	4,44	4,49	4,25	▼ (2)
Taxa de câmbio - fim de período (R\$/US\$)	1,70	1,64	1,68	▲ (1)	1,67	1,60	1,65	▲ (1)
Meta Taxa Selic - fim de período (% a.a.)	8,75	8,75	8,75	= (9)	11,06	11,31	10,95	▼ (1)

* comportamento dos indicadores desde o último Relatório de Mercado; os valores entre parênteses expressam o número de semanas em que vem ocorrendo o último comportamento (▲ aumento, ▼ diminuição ou = estabilidade)