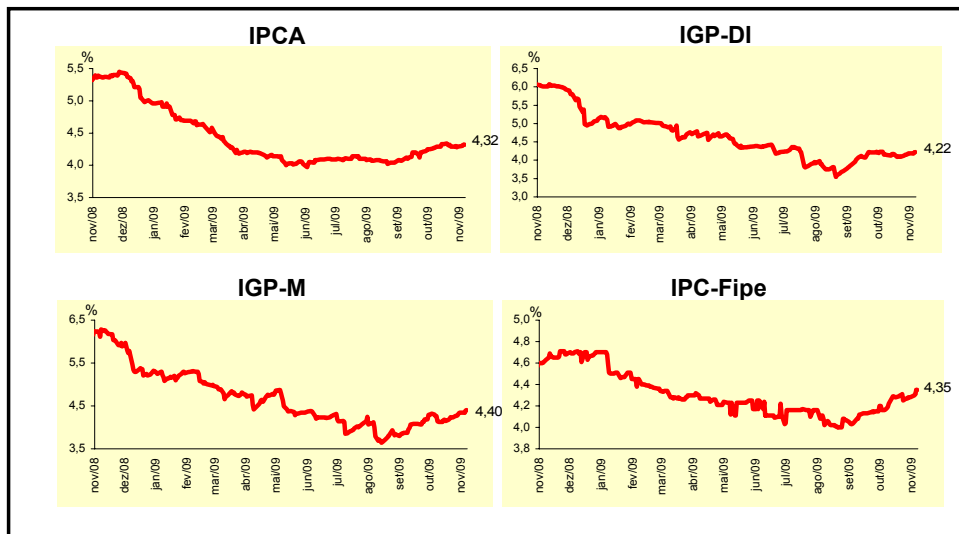
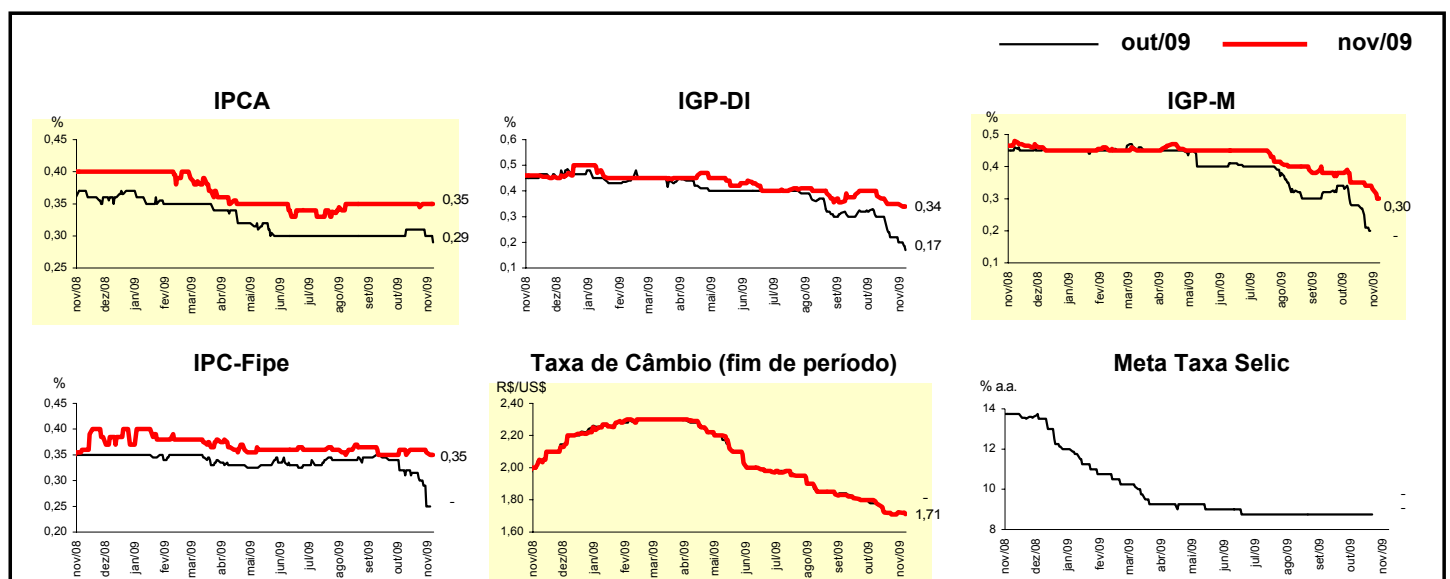


Expectativas de Mercado				
Inflação nos próximos 12 meses - Suavizada				
Mediana - Agregado	Há 4 semanas	Há 1 semana	Hoje	Comportamento semanal*
IPCA (%)	4,29	4,29	4,32	▲ (1)
IGP-DI (%)	4,14	4,19	4,22	▲ (2)
IGP-M (%)	4,13	4,34	4,40	▲ (4)
IPC-Fipe (%)	4,22	4,28	4,35	▲ (2)

* comportamento dos indicadores desde o último Relatório de Mercado; os valores entre parênteses expressam o número de semanas em que vem ocorrendo o último comportamento (▲ aumento, ▼ diminuição ou = estabilidade)

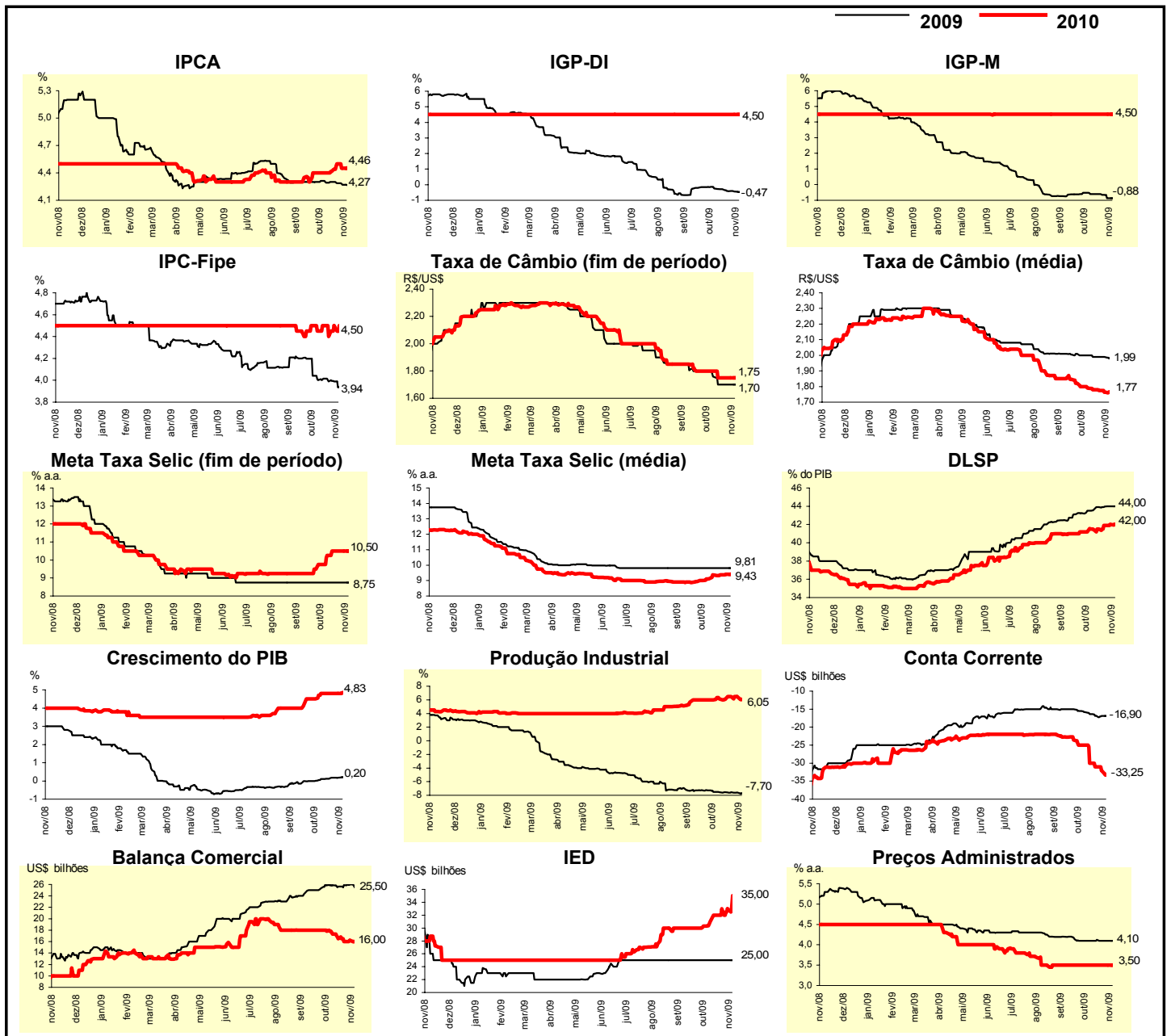


Mediana - Agregado	out/09				nov/09			
	Há 4 semanas	Há 1 semana	Hoje	Comportamento semanal*	Há 4 semanas	Há 1 semana	Hoje	Comportamento semanal*
IPCA (%)	0,31	0,30	0,29	▼ (2)	0,35	0,35	0,35	= (1)
IGP-DI (%)	0,30	0,20	0,17	▼ (3)	0,38	0,35	0,34	▼ (1)
IGP-M (%)	0,28	-	-		0,35	0,33	0,30	▼ (3)
IPC-Fipe (%)	0,32	0,25	-		0,35	0,35	0,35	= (1)
Taxa de câmbio - fim de período (R\$/US\$)	1,77	1,73	-		1,78	1,72	1,71	▼ (1)
Meta Taxa Selic (% a.a.)	8,75	-	-		-	-	-	



Mediana - Agregado	Expectativas de Mercado							
	2009				2010			
	Há 4 semanas	Há 1 semana	Hoje	Comportamento semanal*	Há 4 semanas	Há 1 semana	Hoje	Comportamento semanal*
IPCA (%)	4,29	4,27	4,27	= (1)	4,40	4,45	4,46	▲ (1)
IGP-DI (%)	-0,27	-0,44	-0,47	▼ (5)	4,50	4,50	4,50	= (76)
IGP-M (%)	-0,60	-0,87	-0,88	▼ (3)	4,50	4,50	4,50	= (20)
IPC-Fipe (%)	4,00	3,99	3,94	▼ (1)	4,45	4,50	4,50	= (1)
Taxa de câmbio - fim de período (R\$/US\$)	1,76	1,70	1,70	= (3)	1,80	1,75	1,75	= (3)
Taxa de câmbio - média do período (R\$/US\$)	2,00	1,99	1,99	= (3)	1,79	1,76	1,77	▲ (1)
Meta Taxa Selic - fim de período (% a.a.)	8,75	8,75	8,75	= (20)	10,25	10,50	10,50	= (3)
Meta Taxa Selic - média do período (% a.a.)	9,81	9,81	9,81	= (19)	9,10	9,40	9,43	▲ (7)
Dívida Líquida do Setor Público (% do PIB)	43,55	44,00	44,00	= (1)	41,50	42,00	42,00	= (1)
PIB (% de crescimento)	0,10	0,18	0,20	▲ (1)	4,80	4,80	4,83	▲ (1)
Produção Industrial (% de crescimento)	-7,55	-7,57	-7,70	▼ (2)	6,15	6,50	6,05	▼ (1)
Conta Corrente (US\$ bilhões)	-15,80	-16,90	-16,90	= (1)	-25,00	-32,00	-33,25	▼ (4)
Balança Comercial (US\$ bilhões)	25,85	26,00	25,50	▼ (1)	17,30	16,25	16,00	▼ (1)
Invest. Estrangeiro Direto (US\$ bilhões)	25,00	25,00	25,00	= (19)	31,00	33,00	35,00	▲ (1)
Preços Administrados (%)	4,10	4,10	4,10	= (2)	3,50	3,50	3,50	= (13)

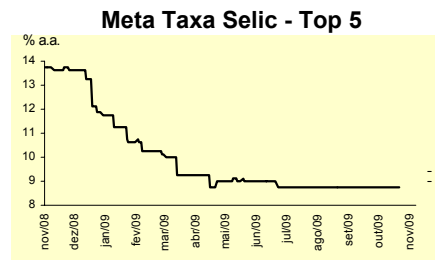
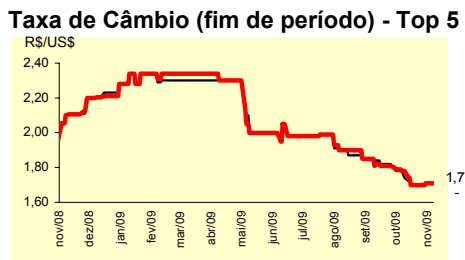
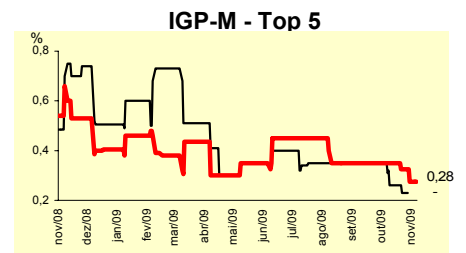
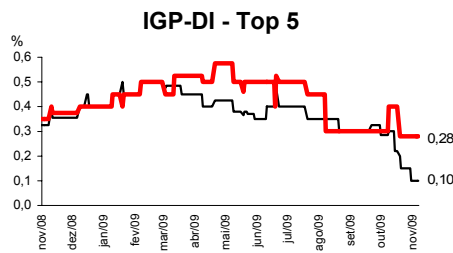
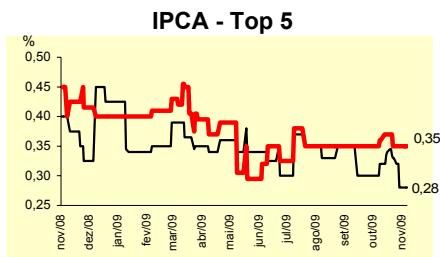
* comportamento dos indicadores desde o último Relatório de Mercado; os valores entre parênteses expressam o número de semanas em que vem ocorrendo o último comportamento (▲ aumento, ▼ diminuição ou = estabilidade)



Expectativas de Mercado								
Mediana - Top 5 - Curto Prazo	out/09				nov/09			
	Há 4 semanas	Há 1 semana	Hoje	Comportamento semanal*	Há 4 semanas	Há 1 semana	Hoje	Comportamento semanal*
IPCA (%)	0,32	0,28	0,28	= (1)	0,36	0,35	0,35	= (2)
IGP-DI (%)	0,30	0,10	0,10	= (1)	0,40	0,28	0,28	= (2)
IGP-M (%)	0,26	-	-		0,35	0,28	0,28	= (1)
Taxa de câmbio - fim de período (R\$/US\$)	1,74	1,70	-		1,78	1,71	1,71	= (1)
Meta Taxa Selic (% a.a.)	8,75	-	-		-	-	-	

* comportamento dos indicadores desde o último Relatório de Mercado; os valores entre parênteses expressam o número de semanas em que vem ocorrendo o último comportamento (▲ aumento, ▼ diminuição ou = estabilidade)

CURTO PRAZO



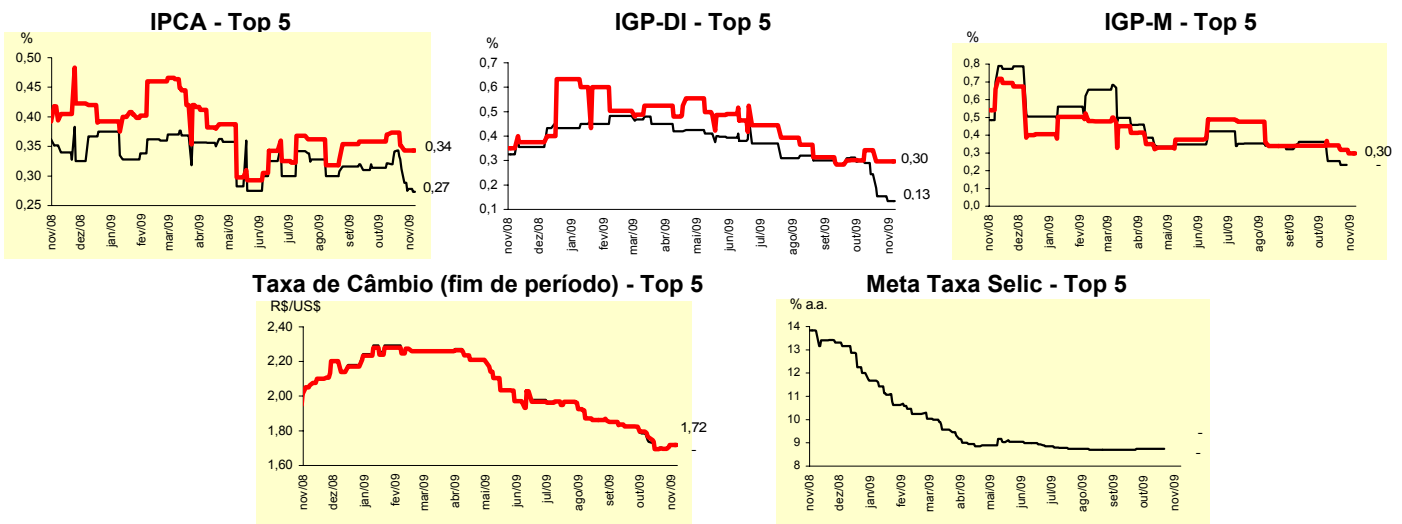
Expectativas de Mercado								
Mediana - Top 5	2009				2010			
	Há 4 semanas	Há 1 semana	Hoje	Comportamento semanal*	Há 4 semanas	Há 1 semana	Hoje	Comportamento semanal*
Curto Prazo								
IPCA (%)	4,38	4,26	4,24	▼ (3)	4,30	4,31	4,31	= (2)
IGP-DI (%)	-0,29	-0,54	-0,54	= (2)	4,98	4,98	4,98	= (4)
IGP-M (%)	-0,63	-0,88	-0,88	= (1)	4,00	4,00	4,00	= (4)
Taxa de câmbio - fim de período (R\$/US\$)	1,78	1,70	1,70	= (3)	1,80	1,80	1,83	▲ (1)
Meta Taxa Selic - fim de período (% a.a.)	8,75	8,75	8,75	= (19)	10,50	10,50	10,50	= (4)
Médio Prazo								
IPCA (%)	4,26	4,24	4,24	= (1)	4,64	4,70	4,70	= (3)
IGP-DI (%)	-0,51	-0,54	-0,54	= (2)	4,40	4,50	4,50	= (2)
IGP-M (%)	-0,60	-0,88	-0,88	= (1)	4,05	4,32	4,27	▼ (1)
Taxa de câmbio - fim de período (R\$/US\$)	1,78	1,64	1,65	▲ (1)	1,70	1,63	1,60	▼ (2)
Meta Taxa Selic - fim de período (% a.a.)	8,75	8,75	8,75	= (17)	11,25	11,25	11,25	= (4)

* comportamento dos indicadores desde o último Relatório de Mercado; os valores entre parênteses expressam o número de semanas em que vem ocorrendo o último comportamento (▲ aumento, ▼ diminuição ou = estabilidade)

Expectativas de Mercado								
Média - Top 5 - Curto Prazo	out/09				nov/09			
	Há 4 semanas	Há 1 semana	Hoje	Comportamento semanal*	Há 4 semanas	Há 1 semana	Hoje	Comportamento semanal*
IPCA (%)	0,32	0,28	0,27	▼ (3)	0,37	0,34	0,34	= (1)
IGP-DI (%)	0,29	0,13	0,13	= (1)	0,34	0,30	0,30	= (2)
IGP-M (%)	0,25	-	-		0,34	0,30	0,30	= (1)
Taxa de câmbio - fim de período (R\$/US\$)	1,74	1,71	-		1,76	1,72	1,72	= (1)
Meta Taxa Selic (% a.a.)	8,75	-	-		-	-	-	

* comportamento dos indicadores desde o último Relatório de Mercado; os valores entre parênteses expressam o número de semanas em que vem ocorrendo o último comportamento (▲ aumento, ▼ diminuição ou = estabilidade)

CURTO PRAZO



Expectativas de Mercado								
Média - Top 5	2009				2010			
	Há 4 semanas	Há 1 semana	Hoje	Comportamento semanal*	Há 4 semanas	Há 1 semana	Hoje	Comportamento semanal*
Curto Prazo								
IPCA (%)	4,36	4,28	4,28	= (1)	4,23	4,24	4,24	= (2)
IGP-DI (%)	-0,37	-0,58	-0,58	= (1)	5,11	4,99	4,99	= (2)
IGP-M (%)	-0,65	-0,92	-0,92	= (1)	3,92	3,92	3,92	= (4)
Taxa de câmbio - fim de período (R\$/US\$)	1,77	1,70	1,70	= (1)	1,86	1,84	1,89	▲ (1)
Meta Taxa Selic - fim de período (% a.a.)	8,75	8,75	8,75	= (6)	10,40	10,65	10,65	= (3)
Médio Prazo								
IPCA (%)	4,28	4,23	4,21	▼ (3)	4,73	4,71	4,71	= (3)
IGP-DI (%)	-0,56	-0,64	-0,65	▼ (5)	4,82	4,90	4,89	▼ (1)
IGP-M (%)	-0,59	-0,84	-0,81	▲ (1)	4,45	4,50	4,49	▼ (1)
Taxa de câmbio - fim de período (R\$/US\$)	1,76	1,65	1,64	▼ (6)	1,72	1,67	1,60	▼ (1)
Meta Taxa Selic - fim de período (% a.a.)	8,75	8,75	8,75	= (8)	11,06	11,31	11,31	= (1)

* comportamento dos indicadores desde o último Relatório de Mercado; os valores entre parênteses expressam o número de semanas em que vem ocorrendo o último comportamento (▲ aumento, ▼ diminuição ou = estabilidade)