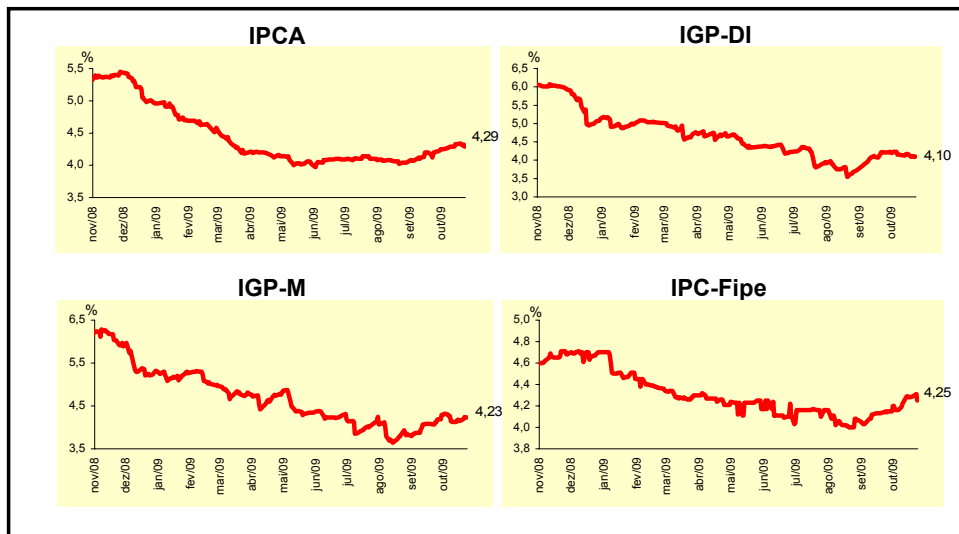
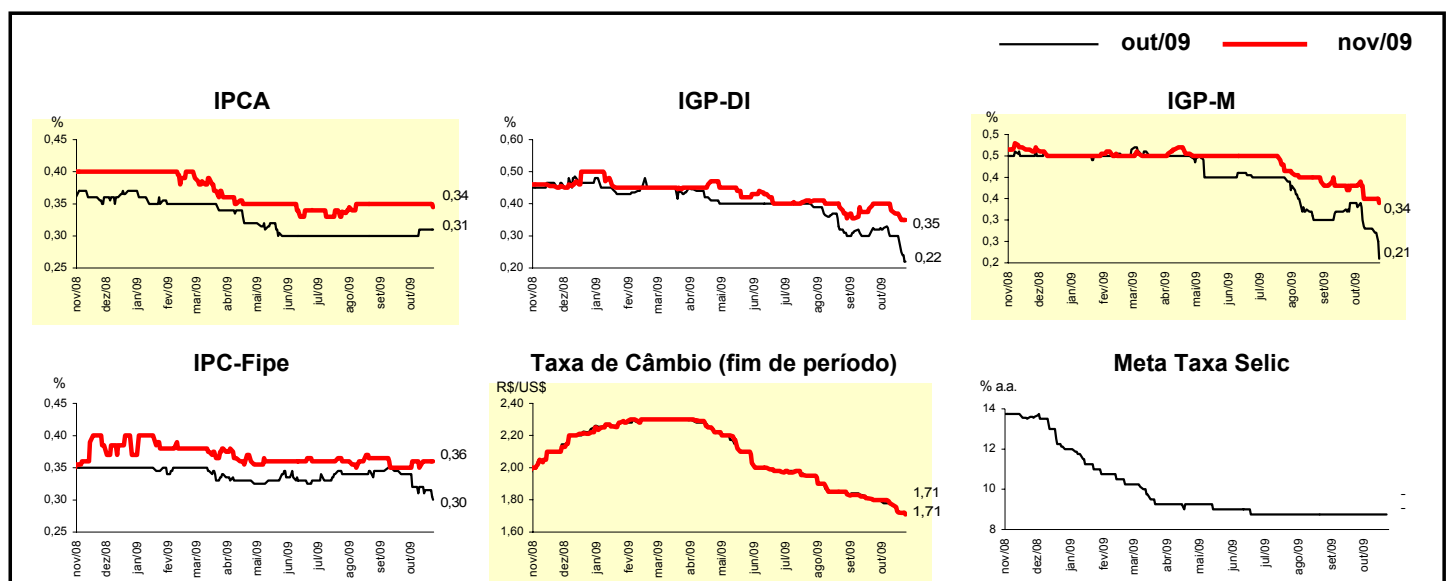


Expectativas de Mercado				
Inflação nos próximos 12 meses - Suavizada				
Mediana - Agregado	Há 4 semanas	Há 1 semana	Hoje	Comportamento semanal*
IPCA (%)	4,21	4,33	4,29	▼ (1)
IGP-DI (%)	4,21	4,17	4,10	▼ (1)
IGP-M (%)	4,19	4,15	4,23	▲ (2)
IPC-Fipe (%)	4,15	4,28	4,25	▼ (1)

* comportamento dos indicadores desde o último Relatório de Mercado; os valores entre parênteses expressam o número de semanas em que vem ocorrendo o último comportamento (▲ aumento, ▼ diminuição ou = estabilidade)

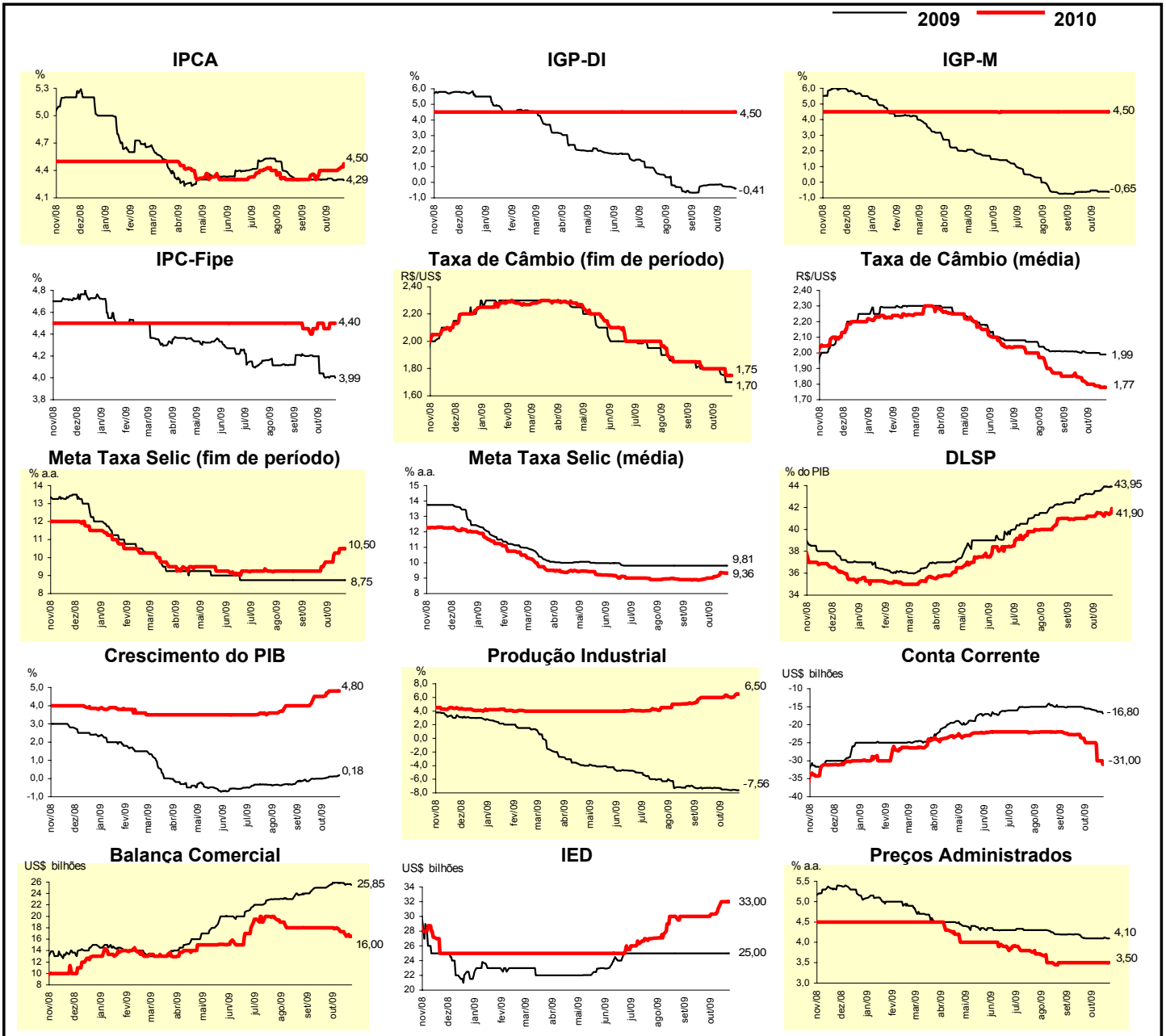


Mediana - Agregado	out/09				nov/09			
	Há 4 semanas	Há 1 semana	Hoje	Comportamento semanal*	Há 4 semanas	Há 1 semana	Hoje	Comportamento semanal*
IPCA (%)	0,30	0,31	0,31	= (2)	0,35	0,35	0,34	▼ (1)
IGP-DI (%)	0,32	0,30	0,22	▼ (1)	0,40	0,37	0,35	▼ (3)
IGP-M (%)	0,34	0,28	0,21	▼ (1)	0,38	0,35	0,34	▼ (1)
IPC-Fipe (%)	0,34	0,31	0,30	▼ (2)	0,35	0,36	0,36	= (1)
Taxa de câmbio - fim de período (R\$/US\$)	1,80	1,72	1,71	▼ (7)	1,80	1,72	1,71	▼ (3)
Meta Taxa Selic (% a.a.)	8,75	8,75	-		-	-	-	



Mediana - Agregado	Expectativas de Mercado							
	2009				2010			
	Há 4 semanas	Há 1 semana	Hoje	Comportamento semanal*	Há 4 semanas	Há 1 semana	Hoje	Comportamento semanal*
IPCA (%)	4,30	4,30	4,29	▼ (1)	4,40	4,41	4,50	▲ (2)
IGP-DI (%)	-0,16	-0,29	-0,41	▼ (3)	4,50	4,50	4,50	= (74)
IGP-M (%)	-0,61	-0,60	-0,65	▼ (1)	4,50	4,50	4,50	= (18)
IPC-Fipe (%)	4,20	4,02	3,99	▼ (1)	4,45	4,50	4,40	▼ (1)
Taxa de câmbio - fim de período (R\$/US\$)	1,80	1,70	1,70	= (1)	1,80	1,75	1,75	= (1)
Taxa de câmbio - média do período (R\$/US\$)	2,01	1,99	1,99	= (1)	1,82	1,78	1,77	▼ (5)
Meta Taxa Selic - fim de período (% a.a.)	8,75	8,75	8,75	= (18)	9,50	10,50	10,50	= (1)
Meta Taxa Selic - média do período (% a.a.)	9,81	9,81	9,81	= (17)	8,94	9,35	9,36	▲ (6)
Dívida Líquida do Setor Público (% do PIB)	43,25	43,90	43,95	▲ (11)	41,20	41,50	41,90	▲ (1)
PIB (% de crescimento)	0,00	0,12	0,18	▲ (4)	4,50	4,80	4,80	= (2)
Produção Industrial (% de crescimento)	-7,26	-7,56	-7,56	= (1)	6,00	6,08	6,50	▲ (1)
Conta Corrente (US\$ bilhões)	-15,00	-16,40	-16,80	▼ (4)	-23,60	-30,00	-31,00	▼ (2)
Balança Comercial (US\$ bilhões)	25,30	25,65	25,85	▲ (1)	18,00	16,50	16,00	▼ (4)
Invest. Estrangeiro Direto (US\$ bilhões)	25,00	25,00	25,00	= (17)	30,00	32,00	33,00	▲ (4)
Preços Administrados (%)	4,10	4,12	4,10	▼ (1)	3,50	3,50	3,50	= (11)

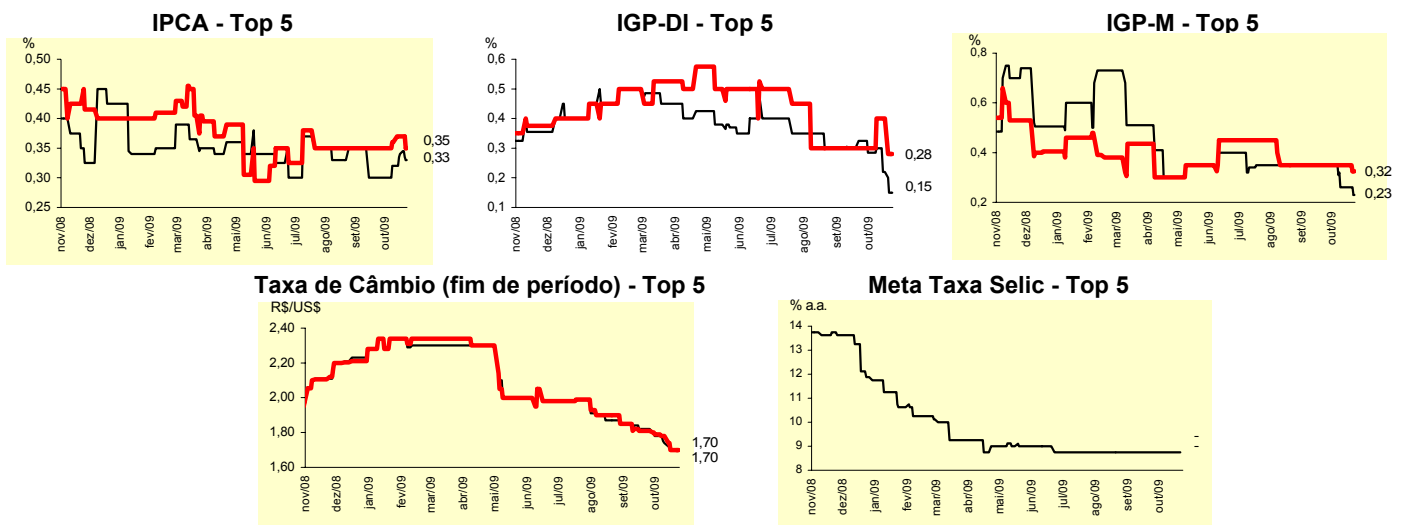
* comportamento dos indicadores desde o último Relatório de Mercado; os valores entre parênteses expressam o número de semanas em que vem ocorrendo o último comportamento (▲ aumento, ▼ diminuição ou = estabilidade)



Mediana - Top 5 - Curto Prazo	Expectativas de Mercado							
	out/09				nov/09			
	Há 4 semanas	Há 1 semana	Hoje	Comportamento semanal*	Há 4 semanas	Há 1 semana	Hoje	Comportamento semanal*
IPCA (%)	0,30	0,34	0,33	▼ (1)	0,35	0,37	0,35	▼ (1)
IGP-DI (%)	0,32	0,22	0,15	▼ (2)	0,30	0,40	0,28	▼ (1)
IGP-M (%)	0,35	0,26	0,23	▼ (1)	0,35	0,35	0,32	▼ (1)
Taxa de câmbio - fim de período (R\$/US\$)	1,82	1,70	1,70	= (1)	1,81	1,70	1,70	= (1)
Meta Taxa Selic (% a.a.)	8,75	8,75	-		-	-	-	

* comportamento dos indicadores desde o último Relatório de Mercado; os valores entre parênteses expressam o número de semanas em que vem ocorrendo o último comportamento (▲ aumento, ▼ diminuição ou = estabilidade)

CURTO PRAZO

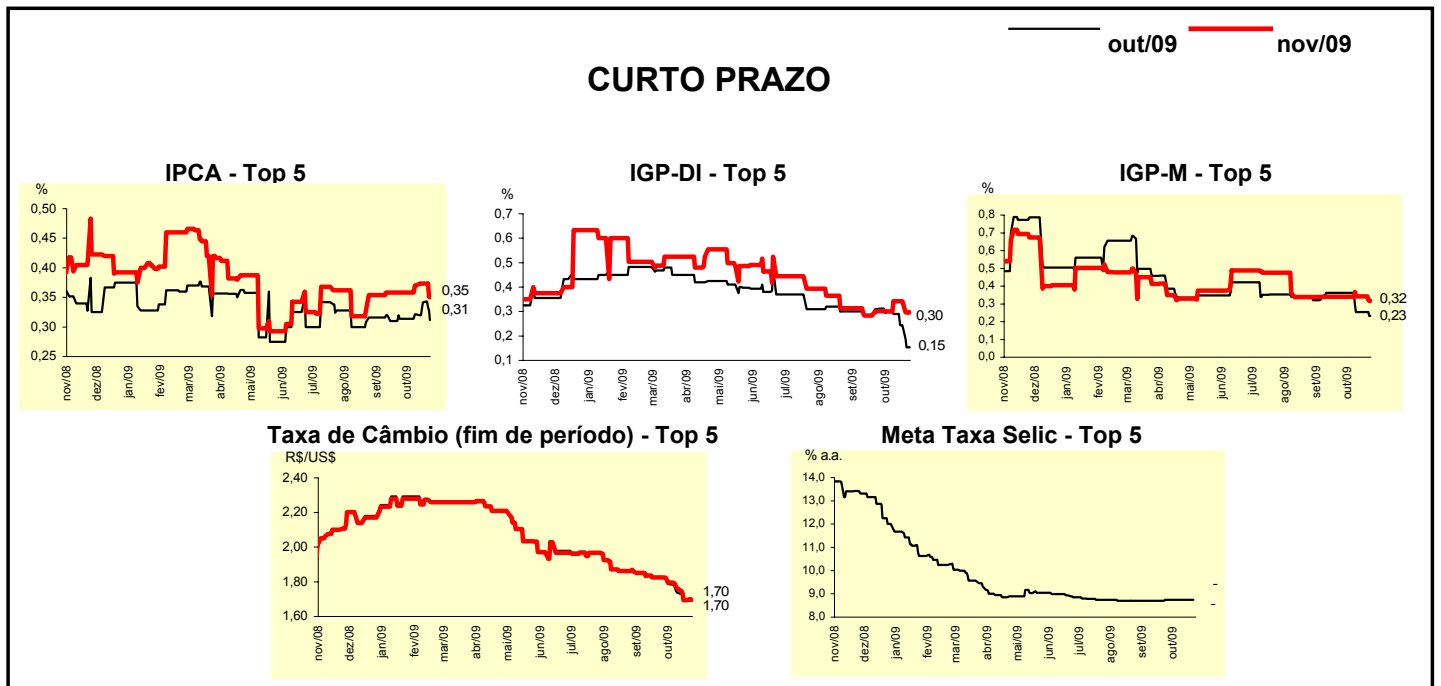


Mediana - Top 5	Expectativas de Mercado							
	2009				2010			
	Há 4 semanas	Há 1 semana	Hoje	Comportamento semanal*	Há 4 semanas	Há 1 semana	Hoje	Comportamento semanal*
Curto Prazo								
IPCA (%)	4,36	4,41	4,35	▼ (1)	4,30	4,30	4,31	▲ (1)
IGP-DI (%)	-0,43	-0,39	-0,54	▼ (2)	4,50	4,98	4,98	= (2)
IGP-M (%)	-0,72	-0,63	-0,72	▼ (1)	3,75	4,00	4,00	= (2)
Taxa de câmbio - fim de período (R\$/US\$)	1,80	1,70	1,70	= (1)	1,80	1,80	1,80	= (5)
Meta Taxa Selic - fim de período (% a.a.)	8,75	8,75	8,75	= (17)	9,63	10,50	10,50	= (2)
Médio Prazo								
IPCA (%)	4,27	4,28	4,28	= (1)	4,30	4,70	4,70	= (1)
IGP-DI (%)	-0,35	-0,51	-0,54	▼ (1)	4,00	4,40	4,50	▲ (1)
IGP-M (%)	-0,62	-0,61	-0,60	▲ (1)	4,00	4,03	4,05	▲ (1)
Taxa de câmbio - fim de período (R\$/US\$)	1,80	1,70	1,65	▼ (2)	1,80	1,65	1,65	= (1)
Meta Taxa Selic - fim de período (% a.a.)	8,75	8,75	8,75	= (15)	9,88	11,25	11,25	= (2)

* comportamento dos indicadores desde o último Relatório de Mercado; os valores entre parênteses expressam o número de semanas em que vem ocorrendo o último comportamento (▲ aumento, ▼ diminuição ou = estabilidade)

Expectativas de Mercado								
Média - Top 5 - Curto Prazo	out/09				nov/09			
	Há 4 semanas	Há 1 semana	Hoje	Comportamento semanal*	Há 4 semanas	Há 1 semana	Hoje	Comportamento semanal*
IPCA (%)	0,31	0,34	0,31	▼ (1)	0,36	0,37	0,35	▼ (1)
IGP-DI (%)	0,31	0,24	0,15	▼ (4)	0,30	0,34	0,30	▼ (1)
IGP-M (%)	0,36	0,25	0,23	▼ (1)	0,34	0,34	0,32	▼ (1)
Taxa de câmbio - fim de período (R\$/US\$)	1,83	1,70	1,70	= (1)	1,83	1,69	1,70	▲ (1)
Meta Taxa Selic (% a.a.)	8,75	8,75	-		-	-	-	

* comportamento dos indicadores desde o último Relatório de Mercado; os valores entre parênteses expressam o número de semanas em que vem ocorrendo o último comportamento (▲ aumento, ▼ diminuição ou = estabilidade)



Expectativas de Mercado								
Média - Top 5	2009				2010			
	Há 4 semanas	Há 1 semana	Hoje	Comportamento semanal*	Há 4 semanas	Há 1 semana	Hoje	Comportamento semanal*
Curto Prazo								
IPCA (%)	4,32	4,38	4,32	▼ (1)	4,24	4,23	4,24	▲ (1)
IGP-DI (%)	-0,42	-0,42	-0,56	▼ (2)	4,88	5,11	4,99	▼ (1)
IGP-M (%)	-0,69	-0,65	-0,72	▼ (1)	4,13	3,92	3,92	= (2)
Taxa de câmbio - fim de período (R\$/US\$)	1,83	1,69	1,69	= (1)	1,88	1,83	1,84	▲ (1)
Meta Taxa Selic - fim de período (% a.a.)	8,75	8,75	8,75	= (4)	9,68	10,65	10,65	= (1)
Médio Prazo								
IPCA (%)	4,29	4,28	4,26	▼ (1)	4,47	4,71	4,71	= (1)
IGP-DI (%)	-0,43	-0,59	-0,63	▼ (3)	4,63	4,82	4,84	▲ (1)
IGP-M (%)	-0,75	-0,74	-0,66	▲ (1)	4,36	4,44	4,45	▲ (1)
Taxa de câmbio - fim de período (R\$/US\$)	1,83	1,70	1,67	▼ (4)	1,81	1,67	1,67	= (1)
Meta Taxa Selic - fim de período (% a.a.)	8,75	8,75	8,75	= (6)	9,88	11,06	11,06	= (2)

* comportamento dos indicadores desde o último Relatório de Mercado; os valores entre parênteses expressam o número de semanas em que vem ocorrendo o último comportamento (▲ aumento, ▼ diminuição ou = estabilidade)