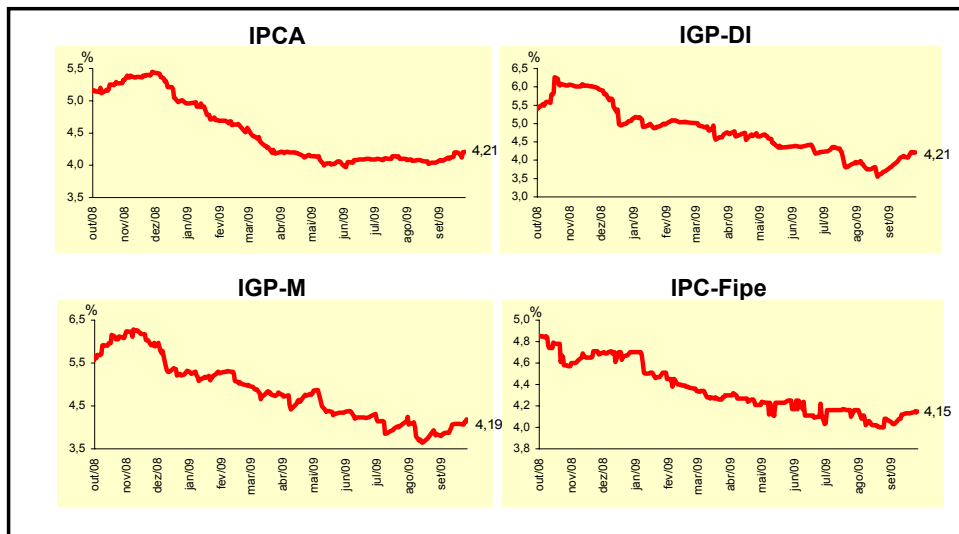
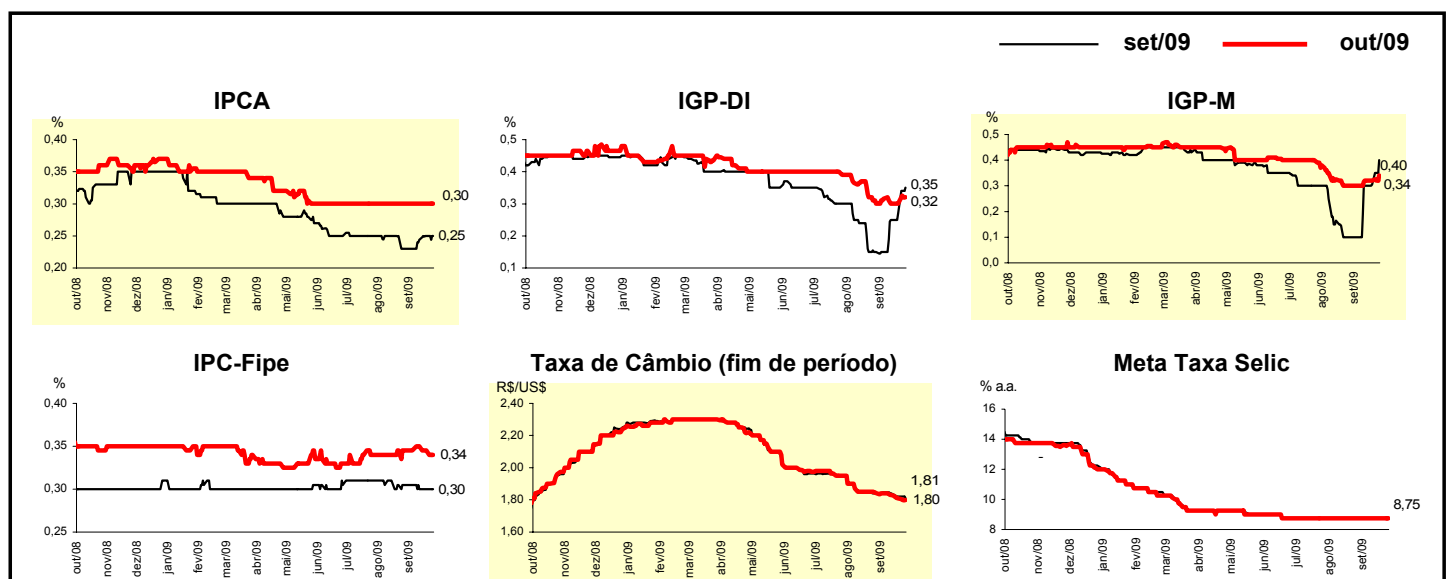


Expectativas de Mercado				
Inflação nos próximos 12 meses - Suavizada				
Mediana - Agregado	Há 4 semanas	Há 1 semana	Hoje	Comportamento semanal*
IPCA (%)	4,04	4,20	4,21	▲ (5)
IGP-DI (%)	3,72	4,07	4,21	▲ (1)
IGP-M (%)	3,83	4,08	4,19	▲ (4)
IPC-Fipe (%)	4,07	4,13	4,15	▲ (3)

* comportamento dos indicadores desde o último Relatório de Mercado; os valores entre parênteses expressam o número de semanas em que vem ocorrendo o último comportamento (▲ aumento, ▼ diminuição ou = estabilidade)

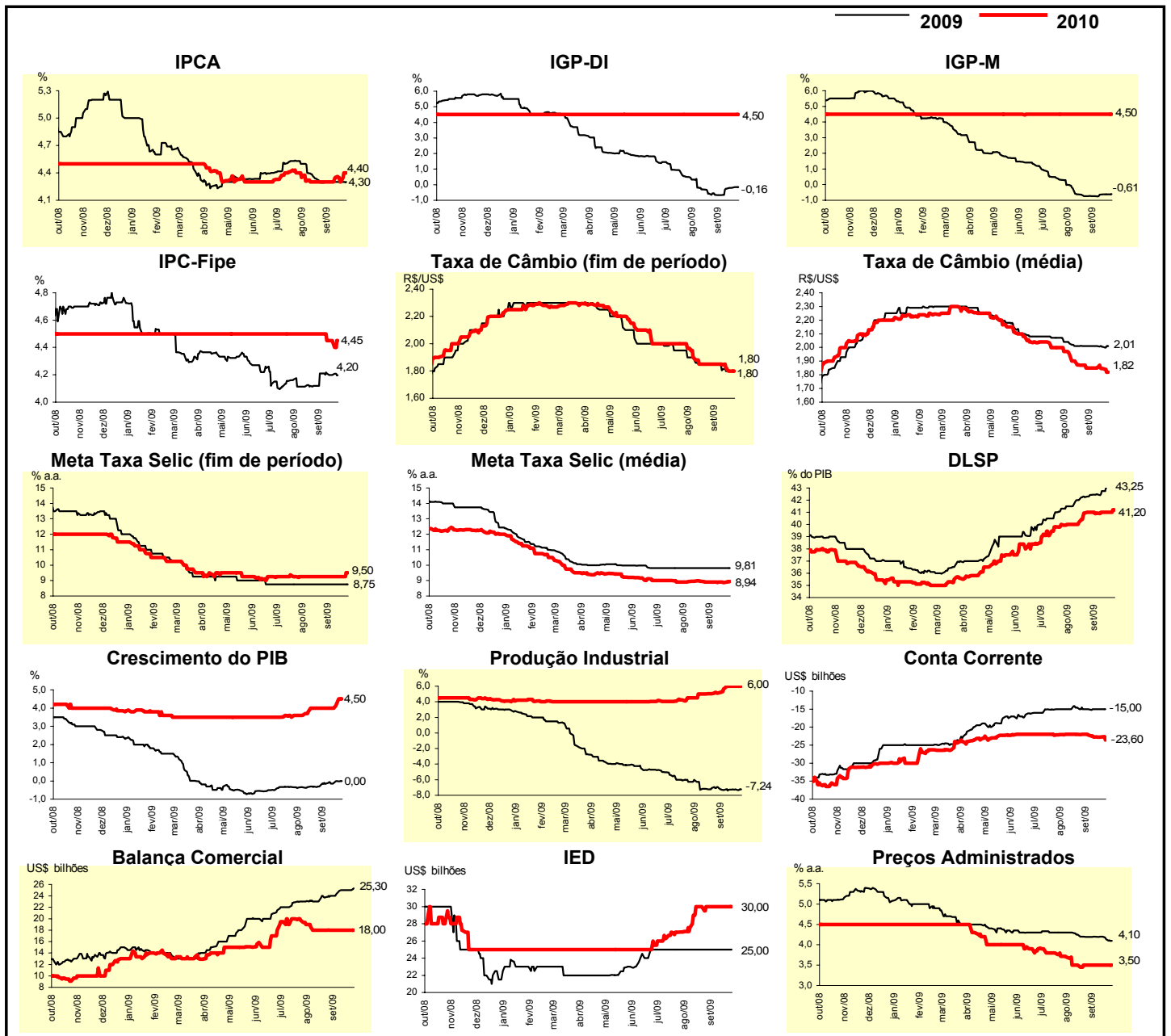


Mediana - Agregado	set/09				out/09			
	Há 4 semanas	Há 1 semana	Hoje	Comportamento semanal*	Há 4 semanas	Há 1 semana	Hoje	Comportamento semanal*
IPCA (%)	0,23	0,25	0,25	= (1)	0,30	0,30	0,30	= (17)
IGP-DI (%)	0,15	0,27	0,35	▲ (3)	0,30	0,30	0,32	▲ (1)
IGP-M (%)	0,10	0,31	0,40	▲ (3)	0,30	0,32	0,34	▲ (1)
IPC-Fipe (%)	0,31	0,30	0,30	= (2)	0,34	0,34	0,34	= (1)
Taxa de câmbio - fim de período (R\$/US\$)	1,84	1,82	1,81	▼ (3)	1,84	1,81	1,80	▼ (3)
Meta Taxa Selic (% a.a.)	8,75	-	-		8,75	8,75	8,75	= (14)



Mediana - Agregado	Expectativas de Mercado							
	2009				2010			
	Há 4 semanas	Há 1 semana	Hoje	Comportamento semanal*	Há 4 semanas	Há 1 semana	Hoje	Comportamento semanal*
IPCA (%)	4,29	4,31	4,30	▼ (1)	4,30	4,30	4,40	▲ (1)
IGP-DI (%)	-0,64	-0,20	-0,16	▲ (3)	4,50	4,50	4,50	= (70)
IGP-M (%)	-0,72	-0,61	-0,61	= (1)	4,50	4,50	4,50	= (14)
IPC-Fipe (%)	4,12	4,20	4,20	= (1)	4,50	4,45	4,45	= (2)
Taxa de câmbio - fim de período (R\$/US\$)	1,85	1,80	1,80	= (1)	1,85	1,80	1,80	= (1)
Taxa de câmbio - média do período (R\$/US\$)	2,01	2,01	2,01	= (6)	1,85	1,85	1,82	▼ (1)
Meta Taxa Selic - fim de período (% a.a.)	8,75	8,75	8,75	= (14)	9,25	9,25	9,50	▲ (1)
Meta Taxa Selic - média do período (% a.a.)	9,81	9,81	9,81	= (13)	8,90	8,86	8,94	▲ (1)
Dívida Líquida do Setor Público (% do PIB)	42,43	43,10	43,25	▲ (7)	41,00	41,00	41,20	▲ (1)
PIB (% de crescimento)	-0,30	0,00	0,00	= (1)	4,00	4,20	4,50	▲ (2)
Produção Industrial (% de crescimento)	-6,93	-7,25	-7,24	▲ (3)	5,10	6,00	6,00	= (2)
Conta Corrente (US\$ bilhões)	-15,00	-15,00	-15,00	= (2)	-22,00	-22,80	-23,60	▼ (1)
Balança Comercial (US\$ bilhões)	24,00	25,00	25,30	▲ (1)	18,00	18,00	18,00	= (7)
Invest. Estrangeiro Direto (US\$ bilhões)	25,00	25,00	25,00	= (13)	30,00	30,00	30,00	= (6)
Preços Administrados (%)	4,20	4,14	4,10	▼ (2)	3,50	3,50	3,50	= (7)

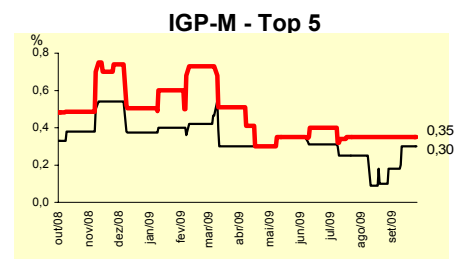
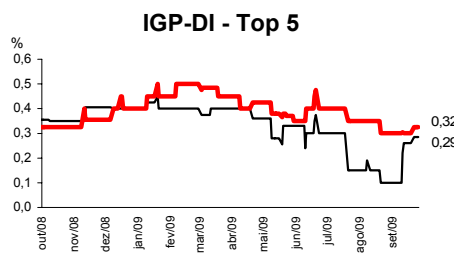
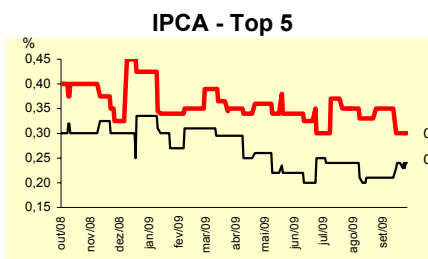
* comportamento dos indicadores desde o último Relatório de Mercado; os valores entre parênteses expressam o número de semanas em que vem ocorrendo o último comportamento (▲ aumento, ▼ diminuição ou = estabilidade)



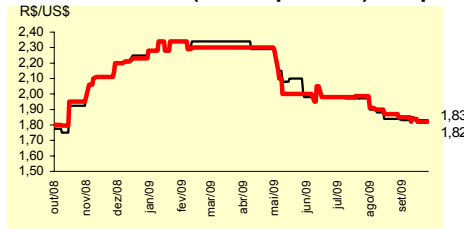
Mediana - Top 5 - Curto Prazo	Expectativas de Mercado							
	set/09				out/09			
	Há 4 semanas	Há 1 semana	Hoje	Comportamento semanal*	Há 4 semanas	Há 1 semana	Hoje	Comportamento semanal*
IPCA (%)	0,21	0,24	0,24	= (1)	0,35	0,30	0,30	= (1)
IGP-DI (%)	0,10	0,26	0,29	▲ (1)	0,30	0,30	0,32	▲ (1)
IGP-M (%)	0,18	0,30	0,30	= (2)	0,35	0,35	0,35	= (10)
Taxa de câmbio - fim de período (R\$/US\$)	1,84	1,83	1,83	= (1)	1,85	1,82	1,82	= (1)
Meta Taxa Selic (% a.a.)	8,75	-	-		8,75	8,75	8,75	= (13)

* comportamento dos indicadores desde o último Relatório de Mercado; os valores entre parênteses expressam o número de semanas em que vem ocorrendo o último comportamento (▲ aumento, ▼ diminuição ou = estabilidade)

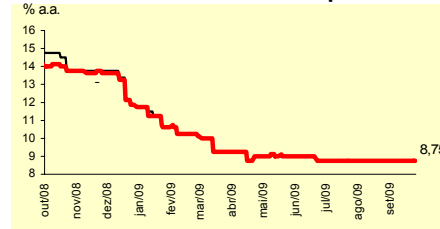
CURTO PRAZO



Taxa de Câmbio (fim de período) - Top 5



Meta Taxa Selic - Top 5



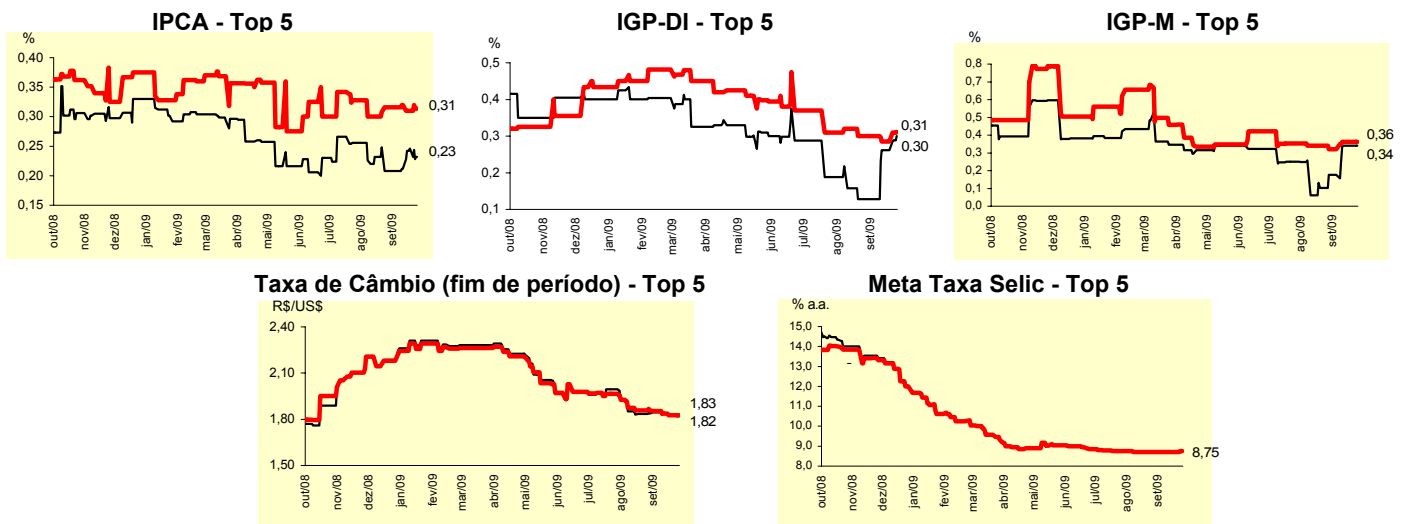
Mediana - Top 5	Expectativas de Mercado							
	2009				2010			
	Há 4 semanas	Há 1 semana	Hoje	Comportamento semanal*	Há 4 semanas	Há 1 semana	Hoje	Comportamento semanal*
Curto Prazo								
IPCA (%)	4,36	4,34	4,36	▲ (2)	4,30	4,30	4,30	= (7)
IGP-DI (%)	-0,75	-0,48	-0,43	▲ (1)	4,40	4,50	4,50	= (2)
IGP-M (%)	-0,69	-0,72	-0,72	= (2)	3,50	3,75	3,75	= (2)
Taxa de câmbio - fim de período (R\$/US\$)	1,85	1,80	1,80	= (2)	1,90	1,80	1,80	= (1)
Meta Taxa Selic - fim de período (% a.a.)	8,75	8,75	8,75	= (13)	9,00	9,00	9,63	▲ (1)
Médio Prazo								
IPCA (%)	4,23	4,30	4,27	▼ (1)	4,50	4,23	4,30	▲ (2)
IGP-DI (%)	-0,75	-0,40	-0,35	▲ (1)	4,00	4,00	4,00	= (7)
IGP-M (%)	-0,66	-0,65	-0,62	▲ (1)	5,30	4,00	4,00	= (2)
Taxa de câmbio - fim de período (R\$/US\$)	1,85	1,80	1,80	= (1)	1,90	1,80	1,80	= (1)
Meta Taxa Selic - fim de período (% a.a.)	8,75	8,75	8,75	= (11)	9,50	9,88	9,88	= (1)

* comportamento dos indicadores desde o último Relatório de Mercado; os valores entre parênteses expressam o número de semanas em que vem ocorrendo o último comportamento (▲ aumento, ▼ diminuição ou = estabilidade)

Expectativas de Mercado								
Média - Top 5 - Curto Prazo	set/09				out/09			
	Há 4 semanas	Há 1 semana	Hoje	Comportamento semanal*	Há 4 semanas	Há 1 semana	Hoje	Comportamento semanal*
IPCA (%)	0,21	0,25	0,23	▼ (1)	0,32	0,31	0,31	= (1)
IGP-DI (%)	0,13	0,26	0,30	▲ (1)	0,30	0,28	0,31	▲ (1)
IGP-M (%)	0,18	0,34	0,34	= (2)	0,32	0,36	0,36	= (2)
Taxa de câmbio - fim de período (R\$/US\$)	1,84	1,83	1,82	▼ (2)	1,86	1,83	1,83	= (1)
Meta Taxa Selic (% a.a.)	8,70	-	-		8,70	8,70	8,75	▲ (1)

* comportamento dos indicadores desde o último Relatório de Mercado; os valores entre parênteses expressam o número de semanas em que vem ocorrendo o último comportamento (▲ aumento, ▼ diminuição ou = estabilidade)

CURTO PRAZO



Expectativas de Mercado								
Média - Top 5	2009				2010			
	Há 4 semanas	Há 1 semana	Hoje	Comportamento semanal*	Há 4 semanas	Há 1 semana	Hoje	Comportamento semanal*
Curto Prazo								
IPCA (%)	4,31	4,34	4,32	▼ (1)	4,18	4,18	4,24	▲ (1)
IGP-DI (%)	-0,86	-0,50	-0,42	▲ (1)	4,32	4,38	4,88	▲ (1)
IGP-M (%)	-0,82	-0,69	-0,69	= (2)	4,17	4,13	4,13	= (2)
Taxa de câmbio - fim de período (R\$/US\$)	1,88	1,83	1,83	= (1)	1,94	1,88	1,88	= (1)
Meta Taxa Selic - fim de período (% a.a.)	8,70	8,70	8,75	▲ (1)	9,48	9,43	9,68	▲ (1)
Médio Prazo								
IPCA (%)	4,26	4,31	4,29	▼ (1)	4,55	4,20	4,47	▲ (2)
IGP-DI (%)	-0,82	-0,50	-0,43	▲ (1)	4,13	4,21	4,63	▲ (1)
IGP-M (%)	-0,42	-0,85	-0,75	▲ (1)	5,04	4,31	4,36	▲ (1)
Taxa de câmbio - fim de período (R\$/US\$)	1,89	1,83	1,83	= (1)	1,91	1,81	1,81	= (1)
Meta Taxa Selic - fim de período (% a.a.)	8,70	8,75	8,75	= (2)	9,70	9,88	9,88	= (1)

* comportamento dos indicadores desde o último Relatório de Mercado; os valores entre parênteses expressam o número de semanas em que vem ocorrendo o último comportamento (▲ aumento, ▼ diminuição ou = estabilidade)