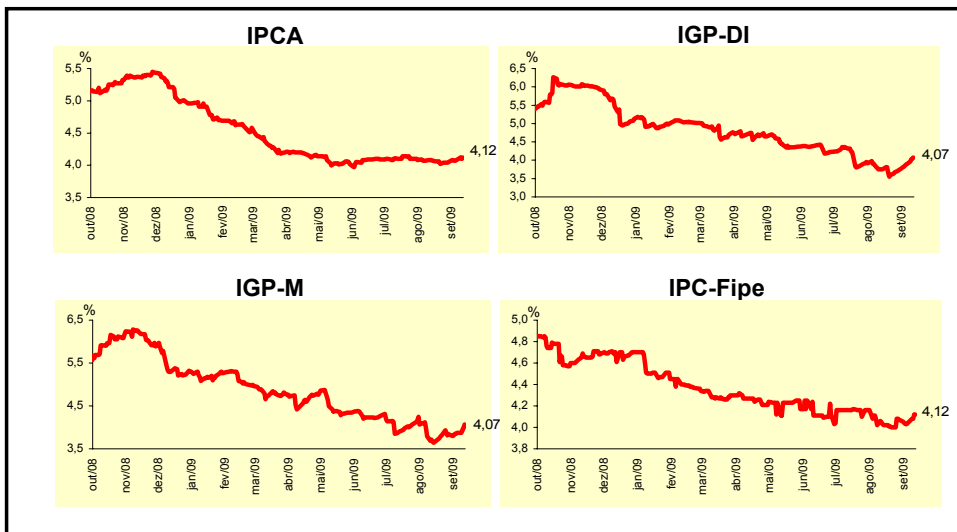
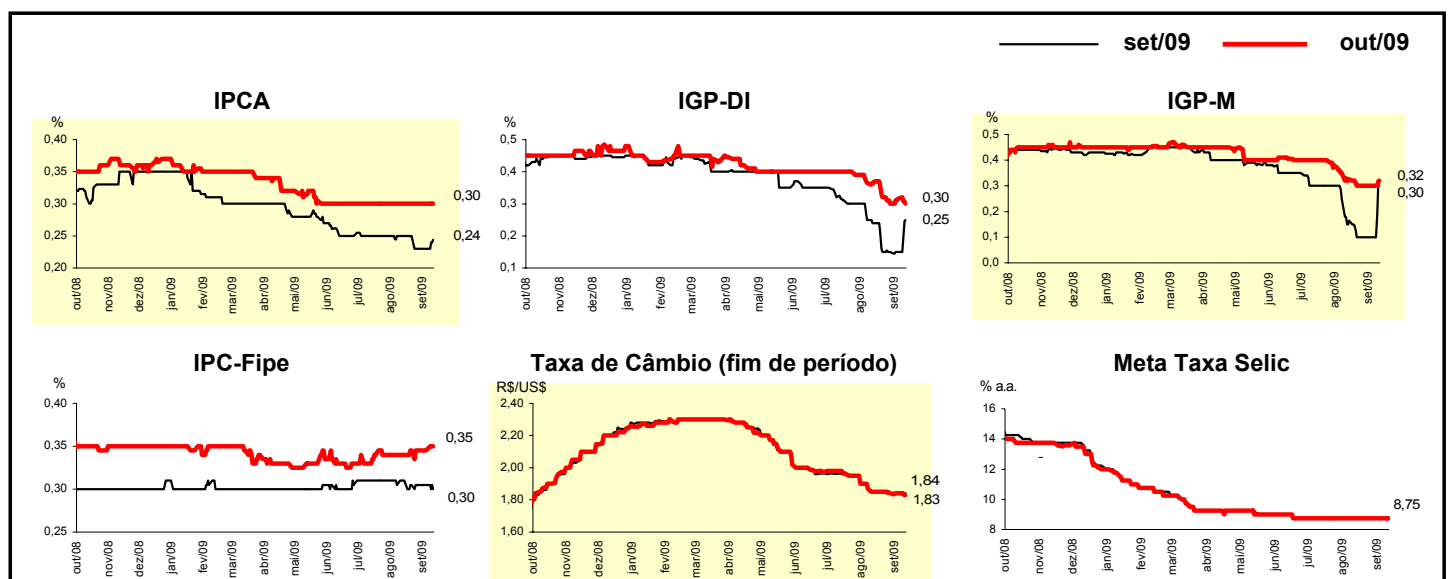


Expectativas de Mercado				
Inflação nos próximos 12 meses - Suavizada				
Mediana - Agregado	Há 4 semanas	Há 1 semana	Hoje	Comportamento semanal*
IPCA (%)	4,07	4,07	4,12	▲ (3)
IGP-DI (%)	3,76	3,87	4,07	▲ (3)
IGP-M (%)	3,66	3,87	4,07	▲ (2)
IPC-Fipe (%)	4,02	4,04	4,12	▲ (1)

* comportamento dos indicadores desde o último Relatório de Mercado; os valores entre parênteses expressam o número de semanas em que vem ocorrendo o último comportamento (▲ aumento, ▼ diminuição ou = estabilidade)

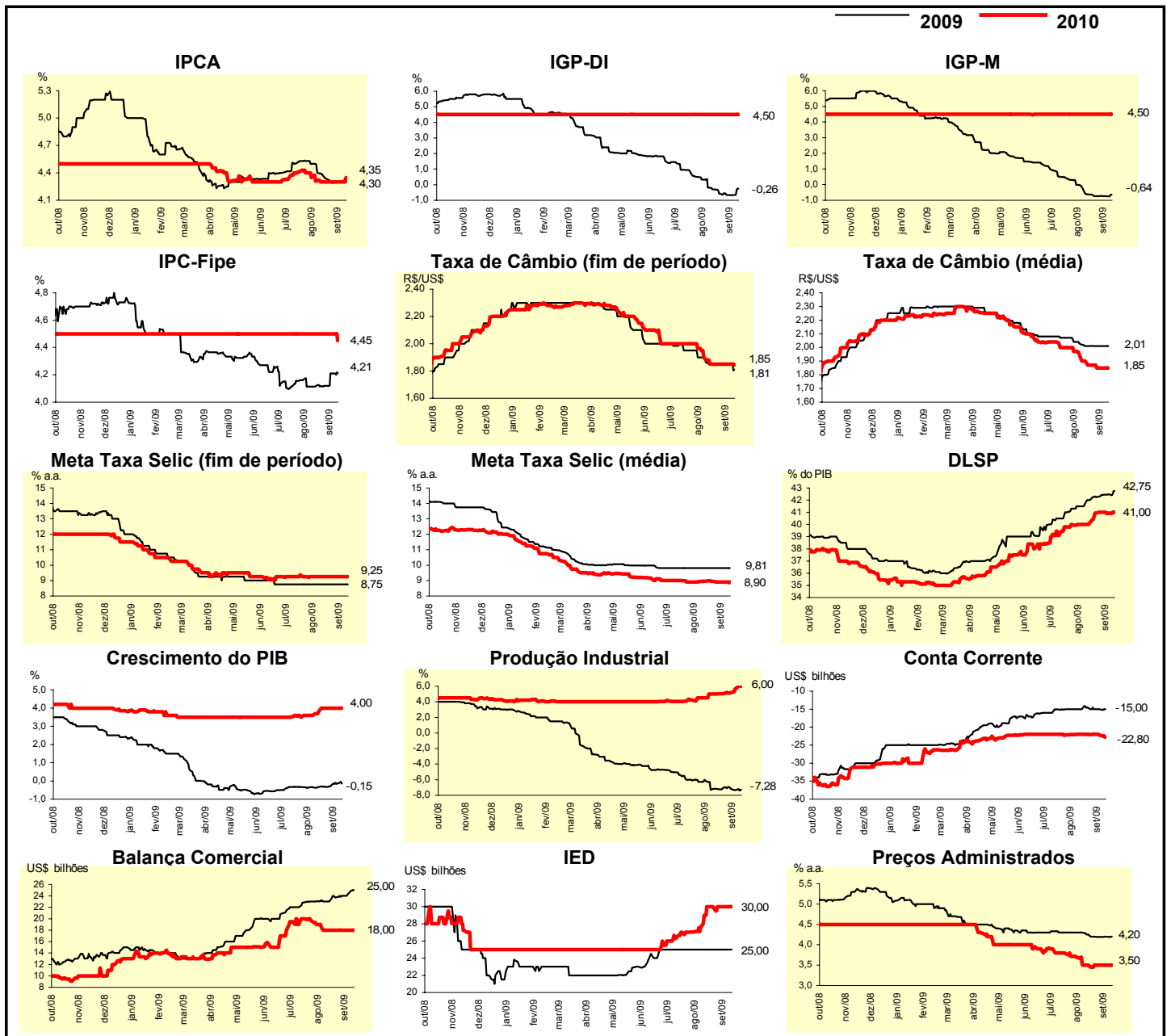


Mediana - Agregado	set/09				out/09			
	Há 4 semanas	Há 1 semana	Hoje	Comportamento semanal*	Há 4 semanas	Há 1 semana	Hoje	Comportamento semanal*
IPCA (%)	0,25	0,23	0,24	▲ (1)	0,30	0,30	0,30	= (15)
IGP-DI (%)	0,24	0,15	0,25	▲ (1)	0,37	0,31	0,30	▼ (1)
IGP-M (%)	0,17	0,10	0,30	▲ (1)	0,32	0,30	0,32	▲ (1)
IPC-Fipe (%)	0,31	0,31	0,30	▼ (1)	0,34	0,34	0,35	▲ (1)
Taxa de câmbio - fim de período (R\$/US\$)	1,85	1,85	1,84	▼ (1)	1,85	1,84	1,83	▼ (1)
Meta Taxa Selic (% a.a.)	8,75	-	-		8,75	8,75	8,75	= (12)



Mediana - Agregado	Expectativas de Mercado							
	2009				2010			
	Há 4 semanas	Há 1 semana	Hoje	Comportamento semanal*	Há 4 semanas	Há 1 semana	Hoje	Comportamento semanal*
IPCA (%)	4,37	4,30	4,30	= (1)	4,30	4,30	4,35	▲ (1)
IGP-DI (%)	-0,31	-0,67	-0,26	▲ (1)	4,50	4,50	4,50	= (68)
IGP-M (%)	-0,63	-0,74	-0,64	▲ (1)	4,50	4,50	4,50	= (12)
IPC-Fipe (%)	4,11	4,21	4,21	= (1)	4,50	4,50	4,45	▼ (1)
Taxa de câmbio - fim de período (R\$/US\$)	1,85	1,85	1,81	▼ (1)	1,85	1,85	1,85	= (4)
Taxa de câmbio - média do período (R\$/US\$)	2,01	2,01	2,01	= (4)	1,90	1,85	1,85	= (2)
Meta Taxa Selic - fim de período (% a.a.)	8,75	8,75	8,75	= (12)	9,25	9,25	9,25	= (7)
Meta Taxa Selic - média do período (% a.a.)	9,81	9,81	9,81	= (11)	8,95	8,90	8,90	= (2)
Dívida Líquida do Setor Público (% do PIB)	42,00	42,50	42,75	▲ (5)	40,15	40,95	41,00	▲ (1)
PIB (% de crescimento)	-0,34	-0,16	-0,15	▲ (2)	3,80	4,00	4,00	= (3)
Produção Industrial (% de crescimento)	-7,18	-7,35	-7,28	▲ (1)	5,00	5,65	6,00	▲ (4)
Conta Corrente (US\$ bilhões)	-15,00	-15,05	-15,00	▲ (1)	-22,00	-22,20	-22,80	▼ (2)
Balança Comercial (US\$ bilhões)	23,00	24,30	25,00	▲ (4)	18,00	18,00	18,00	= (5)
Invest. Estrangeiro Direto (US\$ bilhões)	25,00	25,00	25,00	= (11)	30,00	30,00	30,00	= (4)
Preços Administrados (%)	4,25	4,20	4,20	= (3)	3,50	3,50	3,50	= (5)

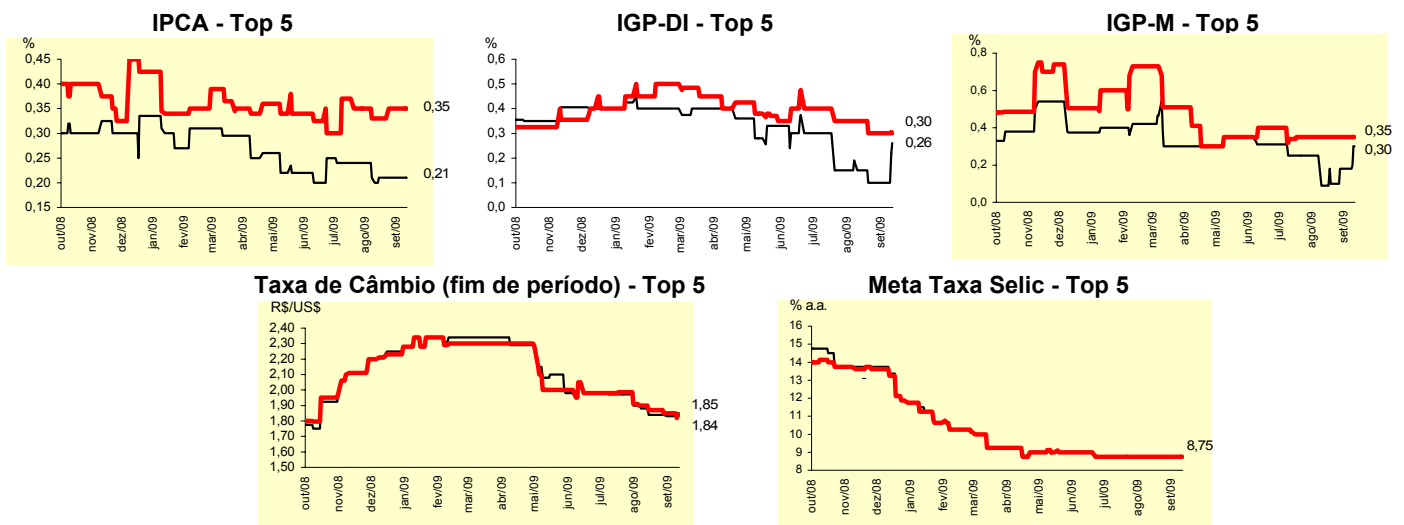
* comportamento dos indicadores desde o último Relatório de Mercado; os valores entre parênteses expressam o número de semanas em que vem ocorrendo o último comportamento (▲ aumento, ▼ diminuição ou = estabilidade)



Mediana - Top 5 - Curto Prazo	Expectativas de Mercado							
	set/09				out/09			
	Há 4 semanas	Há 1 semana	Hoje	Comportamento semanal*	Há 4 semanas	Há 1 semana	Hoje	Comportamento semanal*
IPCA (%)	0,21	0,21	0,21	= (5)	0,33	0,35	0,35	= (2)
IGP-DI (%)	0,15	0,10	0,26	▲ (1)	0,35	0,30	0,30	= (3)
IGP-M (%)	0,09	0,18	0,30	▲ (1)	0,35	0,35	0,35	= (8)
Taxa de câmbio - fim de período (R\$/US\$)	1,84	1,83	1,85	▲ (1)	1,87	1,85	1,84	▼ (1)
Meta Taxa Selic (% a.a.)	8,75	-	-		8,75	8,75	8,75	= (11)

* comportamento dos indicadores desde o último Relatório de Mercado; os valores entre parênteses expressam o número de semanas em que vem ocorrendo o último comportamento (▲ aumento, ▼ diminuição ou = estabilidade)

CURTO PRAZO

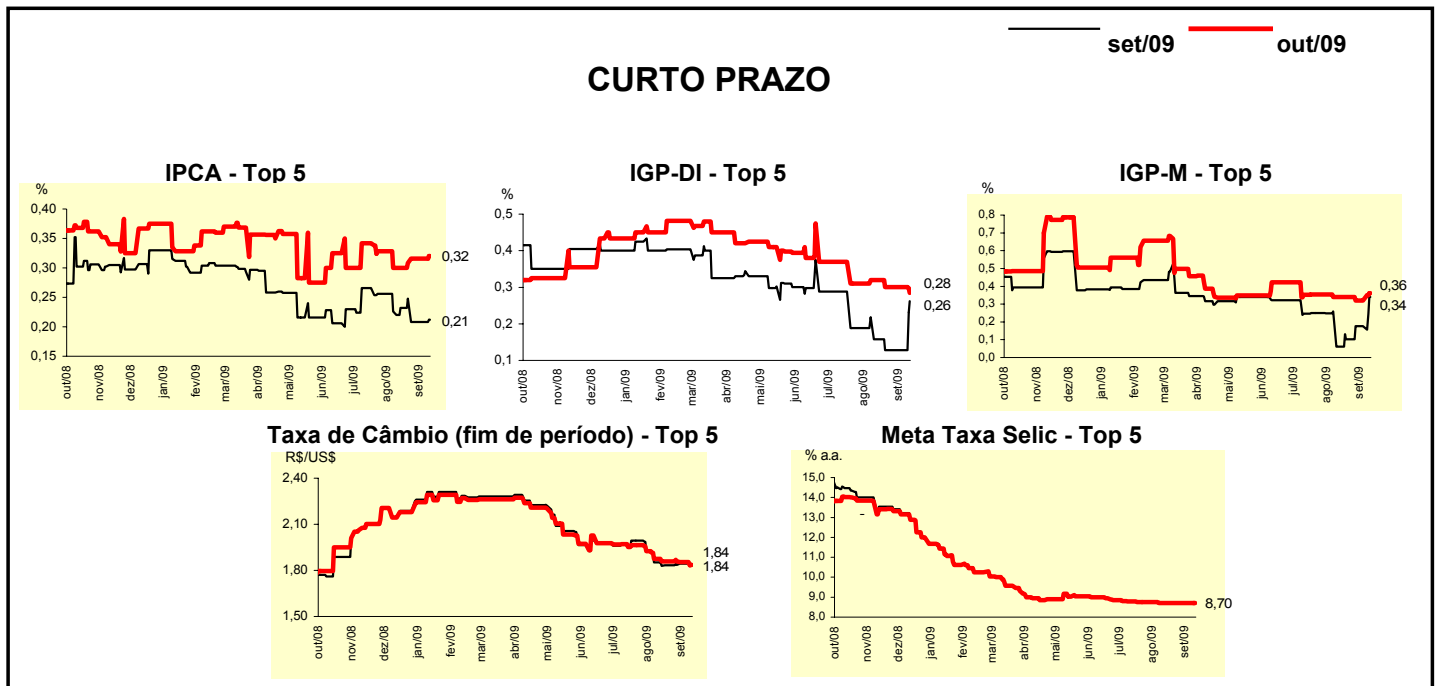


Mediana - Top 5	Expectativas de Mercado							
	2009				2010			
	Há 4 semanas	Há 1 semana	Hoje	Comportamento semanal*	Há 4 semanas	Há 1 semana	Hoje	Comportamento semanal*
Curto Prazo								
IPCA (%)	4,36	4,42	4,31	▼ (1)	4,30	4,30	4,30	= (5)
IGP-DI (%)	-0,49	-0,75	-0,48	▲ (1)	4,40	4,40	4,50	▲ (1)
IGP-M (%)	-0,87	-0,69	-0,72	▼ (1)	3,50	3,50	3,75	▲ (1)
Taxa de câmbio - fim de período (R\$/US\$)	1,88	1,82	1,80	▼ (3)	2,00	1,90	1,85	▼ (1)
Meta Taxa Selic - fim de período (% a.a.)	8,75	8,75	8,75	= (11)	9,25	9,00	9,00	= (2)
Médio Prazo								
IPCA (%)	4,47	4,30	4,30	= (1)	4,50	4,50	4,20	▼ (1)
IGP-DI (%)	-0,49	-0,75	-0,40	▲ (1)	4,00	4,00	4,00	= (5)
IGP-M (%)	-0,60	-0,66	-0,65	▲ (1)	5,30	5,30	4,00	▼ (1)
Taxa de câmbio - fim de período (R\$/US\$)	1,90	1,88	1,85	▼ (1)	1,90	1,90	1,88	▼ (1)
Meta Taxa Selic - fim de período (% a.a.)	8,75	8,75	8,75	= (9)	9,75	9,50	9,50	= (3)

* comportamento dos indicadores desde o último Relatório de Mercado; os valores entre parênteses expressam o número de semanas em que vem ocorrendo o último comportamento (▲ aumento, ▼ diminuição ou = estabilidade)

Expectativas de Mercado								
Média - Top 5 - Curto Prazo	set/09				out/09			
	Há 4 semanas	Há 1 semana	Hoje	Comportamento semanal*	Há 4 semanas	Há 1 semana	Hoje	Comportamento semanal*
IPCA (%)	0,23	0,21	0,21	= (2)	0,30	0,32	0,32	= (2)
IGP-DI (%)	0,16	0,13	0,26	▲ (1)	0,32	0,30	0,28	▼ (1)
IGP-M (%)	0,06	0,18	0,34	▲ (1)	0,34	0,32	0,36	▲ (1)
Taxa de câmbio - fim de período (R\$/US\$)	1,83	1,84	1,84	= (2)	1,86	1,85	1,84	▼ (2)
Meta Taxa Selic (% a.a.)	8,70	-	-		8,70	8,70	8,70	= (5)

* comportamento dos indicadores desde o último Relatório de Mercado; os valores entre parênteses expressam o número de semanas em que vem ocorrendo o último comportamento (▲ aumento, ▼ diminuição ou = estabilidade)



Expectativas de Mercado								
Média - Top 5	2009				2010			
	Há 4 semanas	Há 1 semana	Hoje	Comportamento semanal*	Há 4 semanas	Há 1 semana	Hoje	Comportamento semanal*
Curto Prazo								
IPCA (%)	4,34	4,32	4,31	▼ (1)	4,18	4,18	4,18	= (5)
IGP-DI (%)	-0,52	-0,86	-0,50	▲ (1)	4,32	4,32	4,38	▲ (1)
IGP-M (%)	-0,99	-0,82	-0,69	▲ (1)	4,17	4,17	4,13	▼ (1)
Taxa de câmbio - fim de período (R\$/US\$)	1,88	1,83	1,84	▲ (1)	1,97	1,93	1,89	▼ (3)
Meta Taxa Selic - fim de período (% a.a.)	8,70	8,70	8,70	= (2)	9,52	9,48	9,48	= (2)
Médio Prazo								
IPCA (%)	4,42	4,29	4,31	▲ (2)	4,54	4,55	4,14	▼ (1)
IGP-DI (%)	-0,49	-0,82	-0,50	▲ (1)	4,13	4,13	4,21	▲ (1)
IGP-M (%)	-0,25	-0,42	-0,85	▼ (1)	5,07	5,04	4,31	▼ (1)
Taxa de câmbio - fim de período (R\$/US\$)	1,90	1,89	1,86	▼ (1)	1,93	1,96	1,85	▼ (1)
Meta Taxa Selic - fim de período (% a.a.)	8,67	8,70	8,75	▲ (1)	9,75	9,70	9,85	▲ (1)

* comportamento dos indicadores desde o último Relatório de Mercado; os valores entre parênteses expressam o número de semanas em que vem ocorrendo o último comportamento (▲ aumento, ▼ diminuição ou = estabilidade)