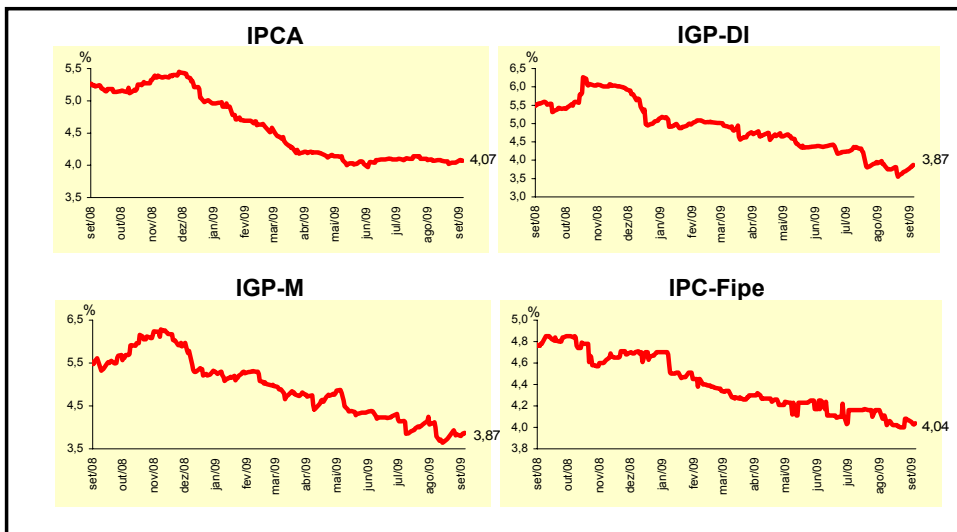
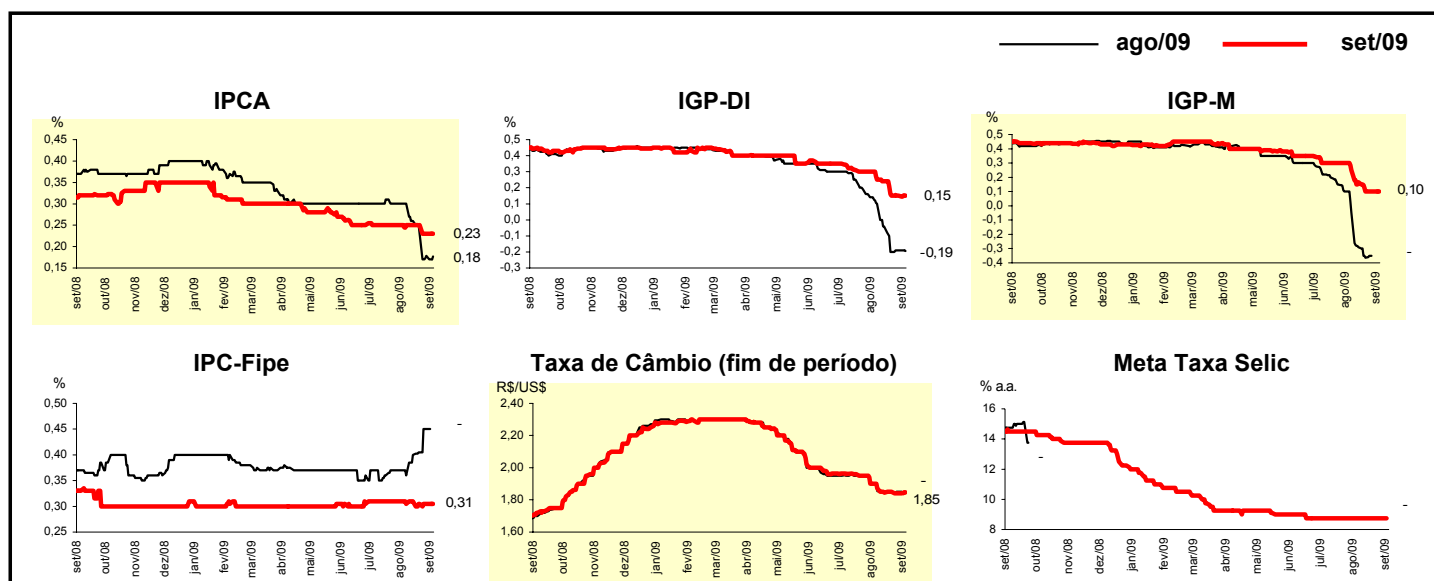


Expectativas de Mercado				
Inflação nos próximos 12 meses - Suavizada				
Mediana - Agregado	Há 4 semanas	Há 1 semana	Hoje	Comportamento semanal*
IPCA (%)	4,07	4,04	4,07	▲ ( 2 )
IGP-DI (%)	3,85	3,72	3,87	▲ ( 2 )
IGP-M (%)	3,79	3,83	3,87	▲ ( 1 )
IPC-Fipe (%)	4,02	4,07	4,04	▼ ( 1 )

\* comportamento dos indicadores desde o último Relatório de Mercado; os valores entre parênteses expressam o número de semanas em que vem ocorrendo o último comportamento (▲ aumento, ▼ diminuição ou = estabilidade)

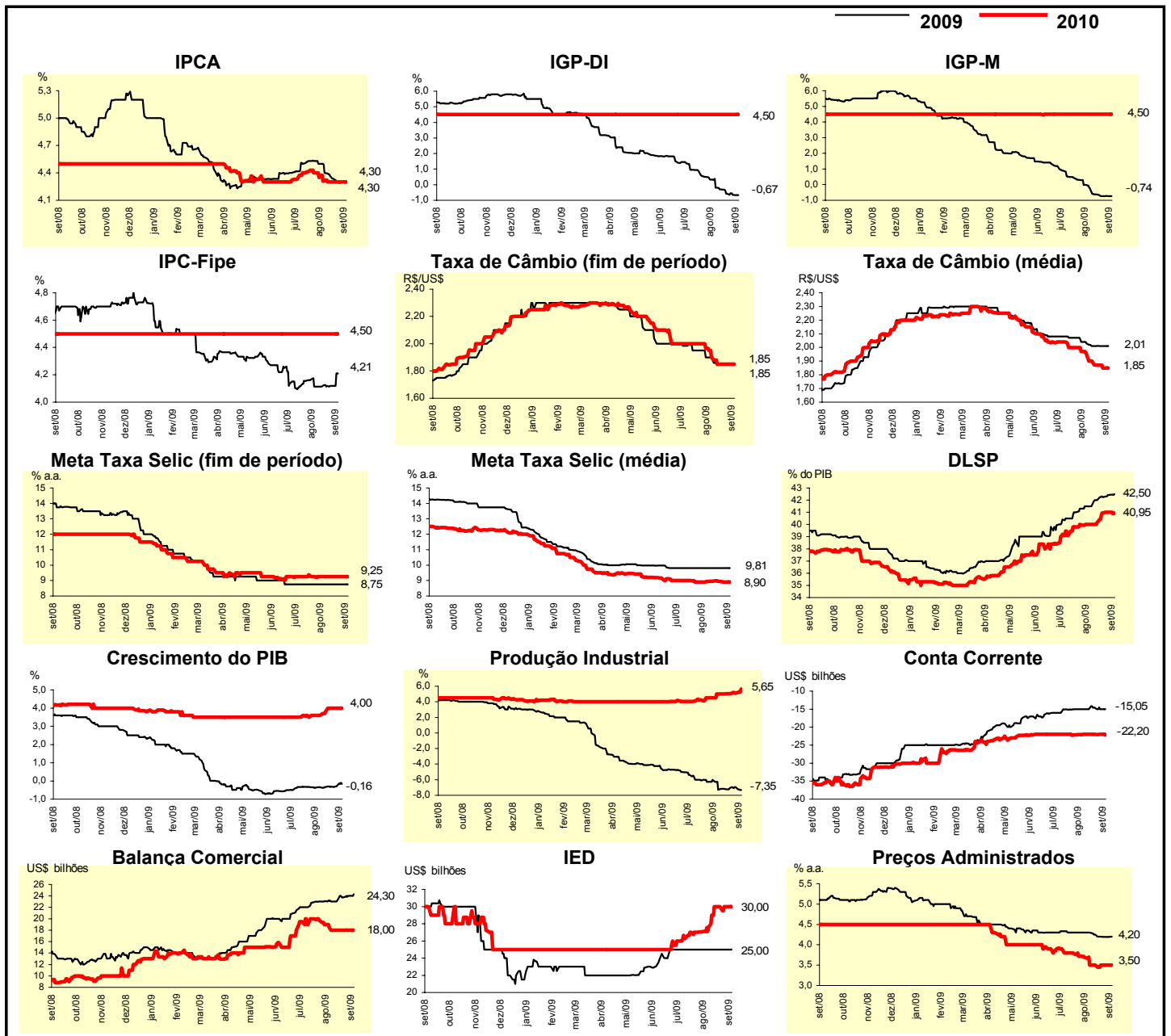


Mediana - Agregado	Expectativas de Mercado							
	ago/09				set/09			
	Há 4 semanas	Há 1 semana	Hoje	Comportamento semanal*	Há 4 semanas	Há 1 semana	Hoje	Comportamento semanal*
IPCA (%)	0,30	0,18	0,18	= ( 1 )	0,25	0,23	0,23	= ( 1 )
IGP-DI (%)	0,10	-0,19	-0,19	= ( 1 )	0,25	0,15	0,15	= ( 2 )
IGP-M (%)	-0,05	-	-		0,25	0,10	0,10	= ( 2 )
IPC-Fipe (%)	0,36	0,45	-		0,31	0,31	0,31	= ( 10 )
Taxa de câmbio - fim de período (R\$/US\$)	1,86	1,85	-		1,87	1,84	1,85	▲ ( 1 )
Meta Taxa Selic (% a.a.)	-	-	-		8,75	8,75	-	



Mediana - Agregado	Expectativas de Mercado							
	2009				2010			
	Há 4 semanas	Há 1 semana	Hoje	Comportamento semanal*	Há 4 semanas	Há 1 semana	Hoje	Comportamento semanal*
IPCA (%)	4,40	4,29	4,30	▲ (1)	4,32	4,30	4,30	▬ (3)
IGP-DI (%)	-0,18	-0,64	-0,67	▼ (12)	4,50	4,50	4,50	▬ (67)
IGP-M (%)	-0,23	-0,72	-0,74	▼ (1)	4,50	4,50	4,50	▬ (11)
IPC-Fipe (%)	4,11	4,12	4,21	▲ (1)	4,50	4,50	4,50	▬ (57)
Taxa de câmbio - fim de período (R\$/US\$)	1,90	1,85	1,85	▬ (3)	1,90	1,85	1,85	▬ (3)
Taxa de câmbio - média do período (R\$/US\$)	2,03	2,01	2,01	▬ (3)	1,95	1,85	1,85	▬ (1)
Meta Taxa Selic - fim de período (% a.a.)	8,75	8,75	8,75	▬ (11)	9,25	9,25	9,25	▬ (6)
Meta Taxa Selic - média do período (% a.a.)	9,81	9,81	9,81	▬ (10)	8,93	8,90	8,90	▬ (1)
Dívida Líquida do Setor Público (% do PIB)	41,50	42,43	42,50	▲ (4)	40,00	41,00	40,95	▼ (1)
PIB (% de crescimento)	-0,35	-0,30	-0,16	▲ (1)	3,60	4,00	4,00	▬ (2)
Produção Industrial (% de crescimento)	-7,31	-6,93	-7,35	▼ (1)	5,00	5,10	5,65	▲ (3)
Conta Corrente (US\$ bilhões)	-15,00	-15,00	-15,05	▼ (2)	-22,00	-22,00	-22,20	▼ (1)
Balança Comercial (US\$ bilhões)	23,00	24,00	24,30	▲ (3)	18,00	18,00	18,00	▬ (4)
Invest. Estrangeiro Direto (US\$ bilhões)	25,00	25,00	25,00	▬ (10)	27,55	30,00	30,00	▬ (3)
Preços Administrados (%)	4,30	4,20	4,20	▬ (2)	3,50	3,50	3,50	▬ (4)

\* comportamento dos indicadores desde o último Relatório de Mercado; os valores entre parênteses expressam o número de semanas em que vem ocorrendo o último comportamento (▲ aumento, ▼ diminuição ou = estabilidade)

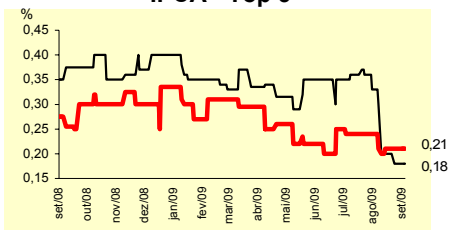


Expectativas de Mercado								
Mediana - Top 5 - Curto Prazo	ago/09				set/09			
	Há 4 semanas	Há 1 semana	Hoje	Comportamento semanal*	Há 4 semanas	Há 1 semana	Hoje	Comportamento semanal*
IPCA (%)	0,30	0,18	0,18	= (1)	0,21	0,21	0,21	= (4)
IGP-DI (%)	0,10	-0,30	-0,30	= (2)	0,19	0,10	0,10	= (2)
IGP-M (%)	0,06	-	-		0,25	0,18	0,18	= (1)
Taxa de câmbio - fim de período (R\$/US\$)	1,85	1,85	-		1,88	1,84	1,83	▼ (1)
Meta Taxa Selic (% a.a.)	-	-	-		8,75	8,75	-	

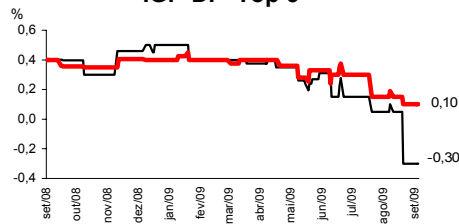
\* comportamento dos indicadores desde o último Relatório de Mercado; os valores entre parênteses expressam o número de semanas em que vem ocorrendo o último comportamento (▲ aumento, ▼ diminuição ou = estabilidade)

### CURTO PRAZO

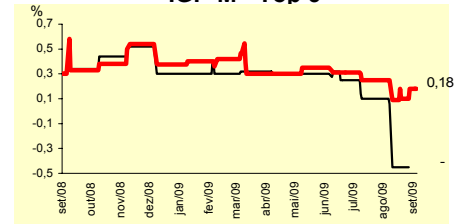
IPCA - Top 5



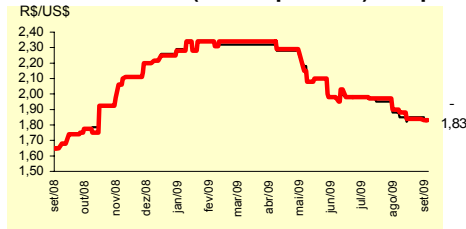
IGP-DI - Top 5



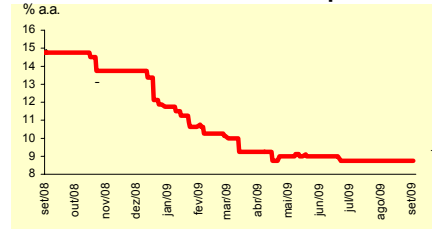
IGP-M - Top 5



Taxa de Câmbio (fim de período) - Top 5



Meta Taxa Selic - Top 5



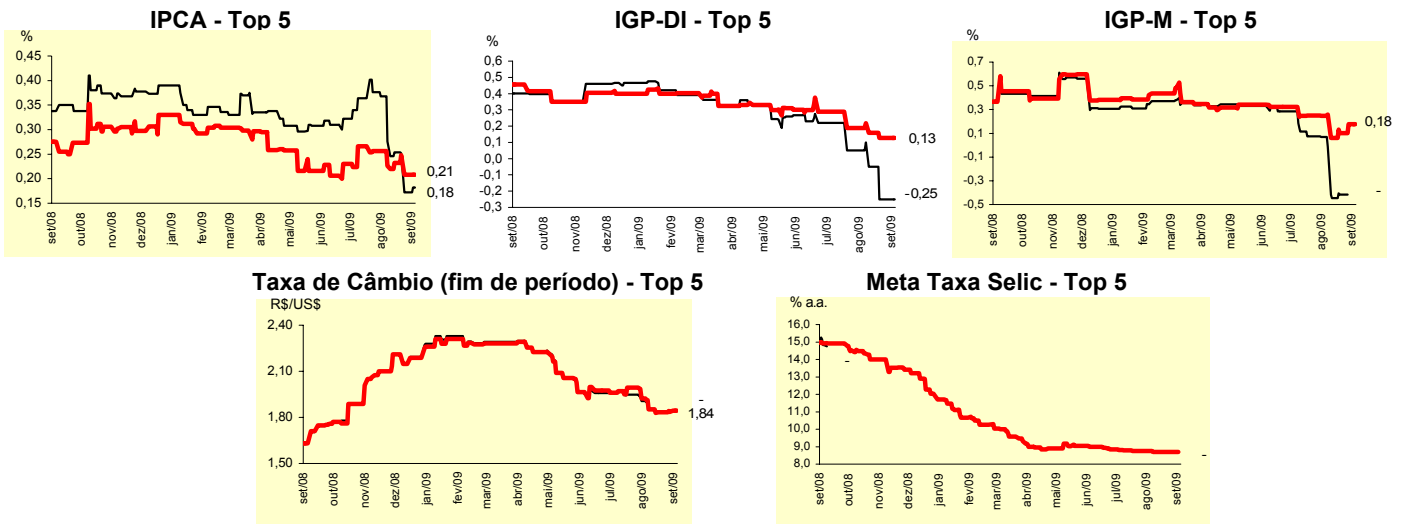
Expectativas de Mercado								
Mediana - Top 5	2009				2010			
	Há 4 semanas	Há 1 semana	Hoje	Comportamento semanal*	Há 4 semanas	Há 1 semana	Hoje	Comportamento semanal*
<b>Curto Prazo</b>								
IPCA (%)	4,42	4,36	4,42	▲ (1)	4,30	4,30	4,30	= (4)
IGP-DI (%)	-0,15	-0,75	-0,75	= (2)	4,40	4,40	4,40	= (6)
IGP-M (%)	-0,08	-0,69	-0,69	= (1)	3,50	3,50	3,50	= (4)
Taxa de câmbio - fim de período (R\$/US\$)	1,88	1,85	1,82	▼ (2)	2,00	1,90	1,90	= (1)
Meta Taxa Selic - fim de período (% a.a.)	8,75	8,75	8,75	= (10)	9,25	9,00	9,00	= (1)
<b>Médio Prazo</b>								
IPCA (%)	4,47	4,23	4,30	▲ (1)	4,50	4,50	4,50	= (8)
IGP-DI (%)	-0,49	-0,75	-0,75	= (2)	4,00	4,00	4,00	= (4)
IGP-M (%)	-1,05	-0,66	-0,66	= (1)	5,05	5,30	5,30	= (3)
Taxa de câmbio - fim de período (R\$/US\$)	1,90	1,85	1,88	▲ (1)	1,90	1,90	1,90	= (4)
Meta Taxa Selic - fim de período (% a.a.)	8,75	8,75	8,75	= (8)	9,50	9,50	9,50	= (2)

\* comportamento dos indicadores desde o último Relatório de Mercado; os valores entre parênteses expressam o número de semanas em que vem ocorrendo o último comportamento (▲ aumento, ▼ diminuição ou = estabilidade)

Expectativas de Mercado								
Média - Top 5 - Curto Prazo	ago/09				set/09			
	Há 4 semanas	Há 1 semana	Hoje	Comportamento semanal*	Há 4 semanas	Há 1 semana	Hoje	Comportamento semanal*
IPCA (%)	0,28	0,17	0,18	▲ (1)	0,23	0,21	0,21	= (1)
IGP-DI (%)	0,10	-0,25	-0,25	= (2)	0,22	0,13	0,13	= (2)
IGP-M (%)	-0,01	-	-		0,26	0,18	0,18	= (1)
Taxa de câmbio - fim de período (R\$/US\$)	1,86	1,84	-		1,85	1,84	1,84	= (1)
Meta Taxa Selic (% a.a.)	-	-	-		8,70	8,70	-	

\* comportamento dos indicadores desde o último Relatório de Mercado; os valores entre parênteses expressam o número de semanas em que vem ocorrendo o último comportamento (▲ aumento, ▼ diminuição ou = estabilidade)

### CURTO PRAZO



Expectativas de Mercado								
Média - Top 5	2009				2010			
	Há 4 semanas	Há 1 semana	Hoje	Comportamento semanal*	Há 4 semanas	Há 1 semana	Hoje	Comportamento semanal*
<b>Curto Prazo</b>								
IPCA (%)	4,34	4,31	4,32	▲ (1)	4,18	4,18	4,18	= (4)
IGP-DI (%)	-0,31	-0,86	-0,86	= (2)	4,32	4,32	4,32	= (6)
IGP-M (%)	-0,33	-0,82	-0,82	= (1)	4,17	4,17	4,17	= (4)
Taxa de câmbio - fim de período (R\$/US\$)	1,85	1,88	1,83	▼ (1)	2,00	1,94	1,93	▼ (2)
Meta Taxa Selic - fim de período (% a.a.)	8,70	8,70	8,70	= (1)	9,45	9,48	9,48	= (1)
<b>Médio Prazo</b>								
IPCA (%)	4,44	4,26	4,29	▲ (1)	4,54	4,55	4,55	= (1)
IGP-DI (%)	-0,49	-0,82	-0,82	= (2)	4,13	4,13	4,13	= (4)
IGP-M (%)	-0,99	-0,42	-0,42	= (1)	5,01	5,04	5,04	= (1)
Taxa de câmbio - fim de período (R\$/US\$)	1,91	1,89	1,89	= (1)	1,93	1,91	1,96	▲ (1)
Meta Taxa Selic - fim de período (% a.a.)	8,69	8,70	8,70	= (1)	9,70	9,70	9,70	= (2)

\* comportamento dos indicadores desde o último Relatório de Mercado; os valores entre parênteses expressam o número de semanas em que vem ocorrendo o último comportamento (▲ aumento, ▼ diminuição ou = estabilidade)