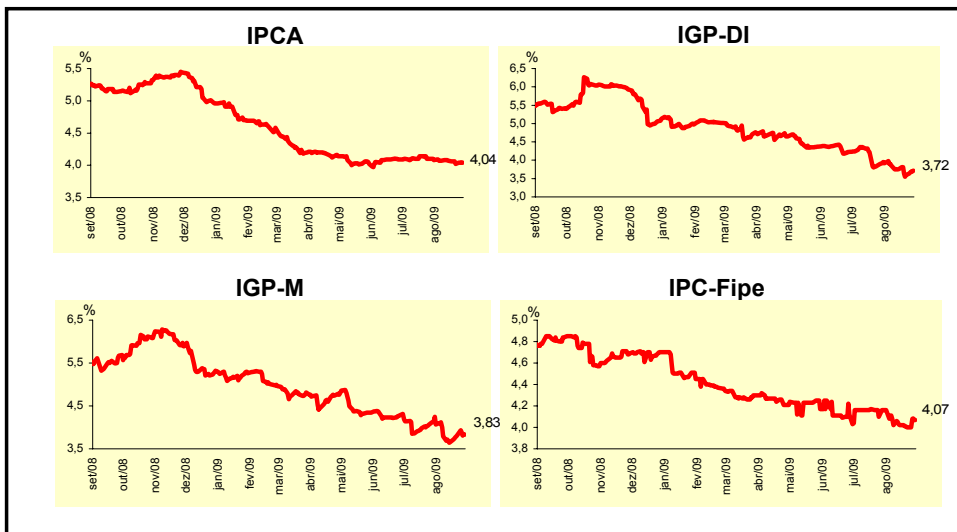
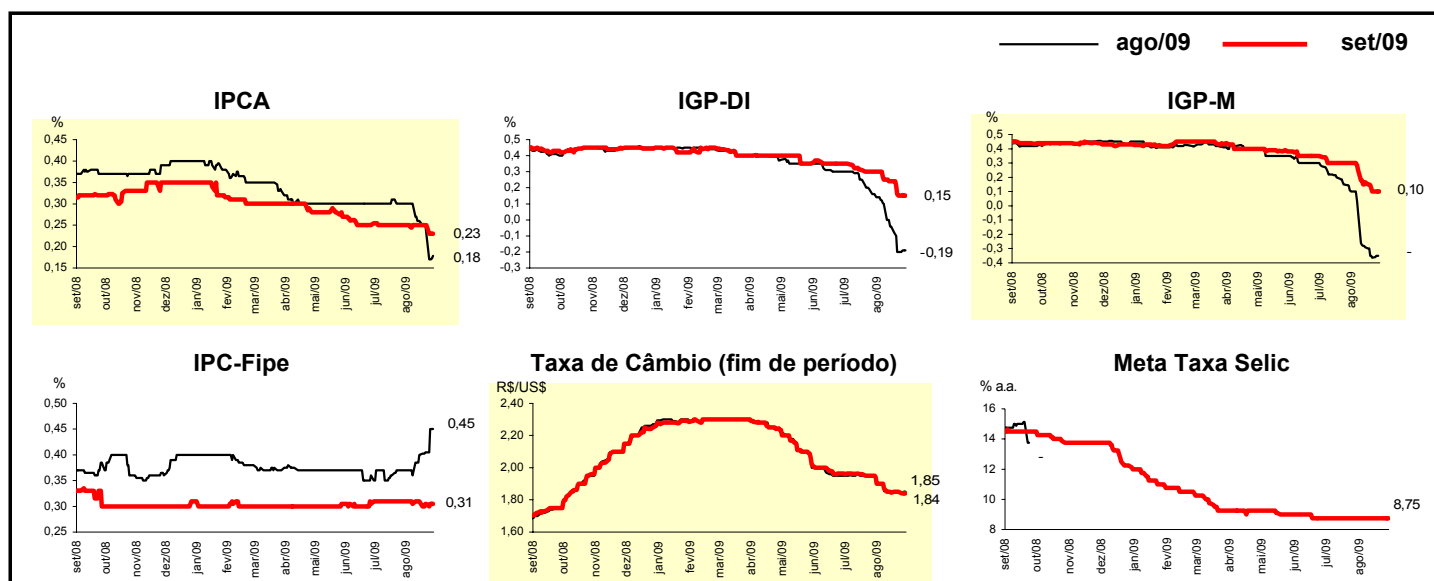


Expectativas de Mercado				
Inflação nos próximos 12 meses - Suavizada				
Mediana - Agregado	Há 4 semanas	Há 1 semana	Hoje	Comportamento semanal*
IPCA (%)	4,08	4,02	4,04	▲ (1)
IGP-DI (%)	3,92	3,59	3,72	▲ (1)
IGP-M (%)	4,07	3,83	3,83	= (1)
IPC-Fipe (%)	4,16	4,00	4,07	▲ (1)

\* comportamento dos indicadores desde o último Relatório de Mercado; os valores entre parênteses expressam o número de semanas em que vem ocorrendo o último comportamento (▲ aumento, ▼ diminuição ou = estabilidade)

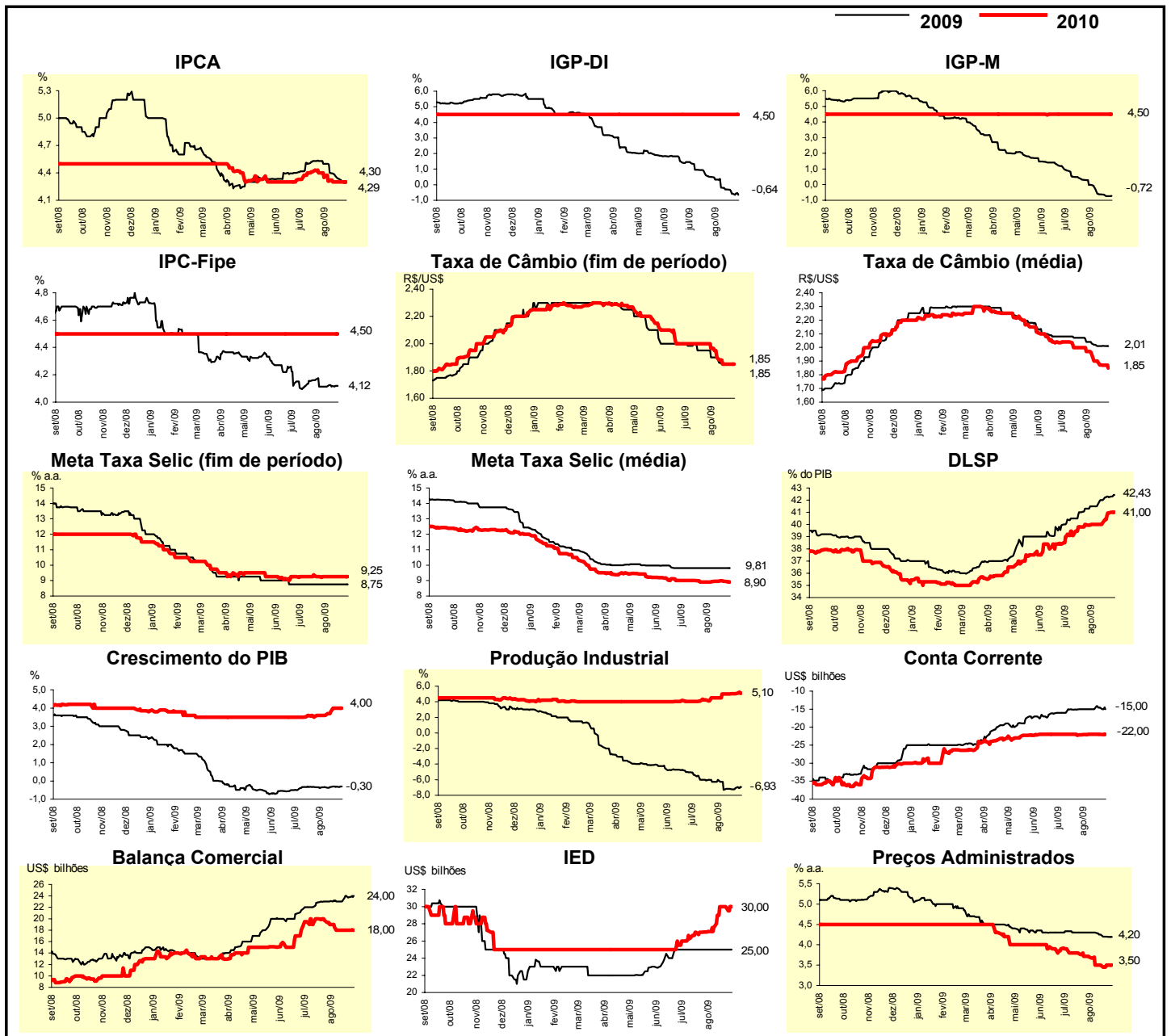


Mediana - Agregado	ago/09				set/09			
	Há 4 semanas	Há 1 semana	Hoje	Comportamento semanal*	Há 4 semanas	Há 1 semana	Hoje	Comportamento semanal*
IPCA (%)	0,30	0,23	0,18	▼ (3)	0,25	0,25	0,23	▼ (1)
IGP-DI (%)	0,14	-0,20	-0,19	▲ (1)	0,30	0,15	0,15	= (1)
IGP-M (%)	0,10	-0,37	-	▲ (3)	0,30	0,10	0,10	= (1)
IPC-Fipe (%)	0,37	0,41	0,45	▲ (3)	0,31	0,31	0,31	= (9)
Taxa de câmbio - fim de período (R\$/US\$)	1,90	1,85	1,85	= (2)	1,90	1,85	1,84	▼ (1)
Meta Taxa Selic (% a.a.)	-	-	-		8,75	8,75	8,75	= (10)



Mediana - Agregado	Expectativas de Mercado							
	2009				2010			
	Há 4 semanas	Há 1 semana	Hoje	Comportamento semanal*	Há 4 semanas	Há 1 semana	Hoje	Comportamento semanal*
IPCA (%)	4,50	4,32	4,29	▼ (5)	4,35	4,30	4,30	= (2)
IGP-DI (%)	0,33	-0,57	-0,64	▼ (11)	4,50	4,50	4,50	= (66)
IGP-M (%)	-0,01	-0,73	-0,72	▲ (1)	4,50	4,50	4,50	= (10)
IPC-Fipe (%)	4,17	4,12	4,12	= (1)	4,50	4,50	4,50	= (56)
Taxa de câmbio - fim de período (R\$/US\$)	1,90	1,85	1,85	= (2)	1,97	1,85	1,85	= (2)
Taxa de câmbio - média do período (R\$/US\$)	2,04	2,01	2,01	= (2)	1,97	1,87	1,85	▼ (5)
Meta Taxa Selic - fim de período (% a.a.)	8,75	8,75	8,75	= (10)	9,25	9,25	9,25	= (5)
Meta Taxa Selic - média do período (% a.a.)	9,81	9,81	9,81	= (9)	8,90	8,96	8,90	▼ (1)
Dívida Líquida do Setor Público (% do PIB)	41,50	42,25	42,43	▲ (3)	40,00	40,95	41,00	▲ (3)
PIB (% de crescimento)	-0,38	-0,30	-0,30	= (1)	3,60	4,00	4,00	= (1)
Produção Industrial (% de crescimento)	-6,00	-7,05	-6,93	▲ (3)	4,50	5,05	5,10	▲ (2)
Conta Corrente (US\$ bilhões)	-15,00	-14,55	-15,00	▼ (1)	-22,05	-22,00	-22,00	= (3)
Balança Comercial (US\$ bilhões)	23,10	23,70	24,00	▲ (2)	19,00	18,00	18,00	= (3)
Invest. Estrangeiro Direto (US\$ bilhões)	25,00	25,00	25,00	= (9)	27,10	30,00	30,00	= (2)
Preços Administrados (%)	4,30	4,20	4,20	= (1)	3,70	3,50	3,50	= (3)

\* comportamento dos indicadores desde o último Relatório de Mercado; os valores entre parênteses expressam o número de semanas em que vem ocorrendo o último comportamento (▲ aumento, ▼ diminuição ou = estabilidade)

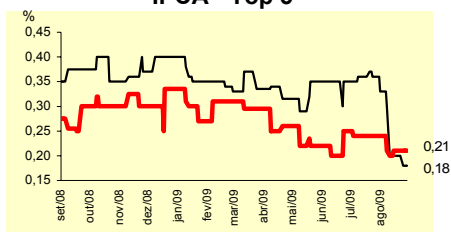


Expectativas de Mercado								
Mediana - Top 5 - Curto Prazo	ago/09				set/09			
	Há 4 semanas	Há 1 semana	Hoje	Comportamento semanal*	Há 4 semanas	Há 1 semana	Hoje	Comportamento semanal*
IPCA (%)	0,33	0,20	0,18	▼ (1)	0,24	0,21	0,21	= (3)
IGP-DI (%)	0,05	-0,30	-0,30	= (1)	0,15	0,10	0,10	= (1)
IGP-M (%)	0,10	-0,45	-		0,25	0,10	0,18	▲ (2)
Taxa de câmbio - fim de período (R\$/US\$)	1,88	1,85	1,85	= (1)	1,90	1,84	1,84	= (2)
Meta Taxa Selic (% a.a.)	-	-	-		8,75	8,75	8,75	= (9)

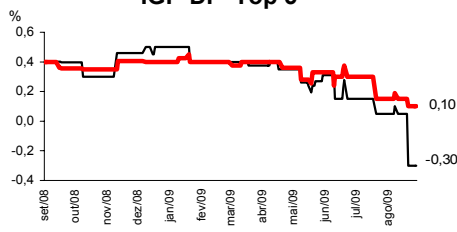
\* comportamento dos indicadores desde o último Relatório de Mercado; os valores entre parênteses expressam o número de semanas em que vem ocorrendo o último comportamento (▲ aumento, ▼ diminuição ou = estabilidade)

### CURTO PRAZO

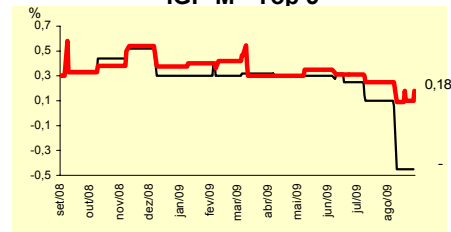
IPCA - Top 5



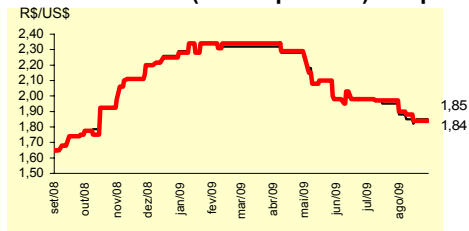
IGP-DI - Top 5



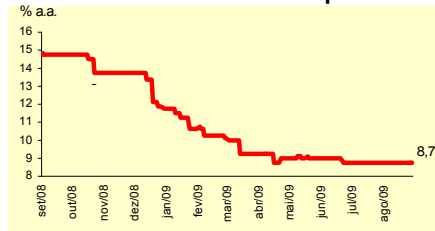
IGP-M - Top 5



Taxa de Câmbio (fim de período) - Top 5



Meta Taxa Selic - Top 5

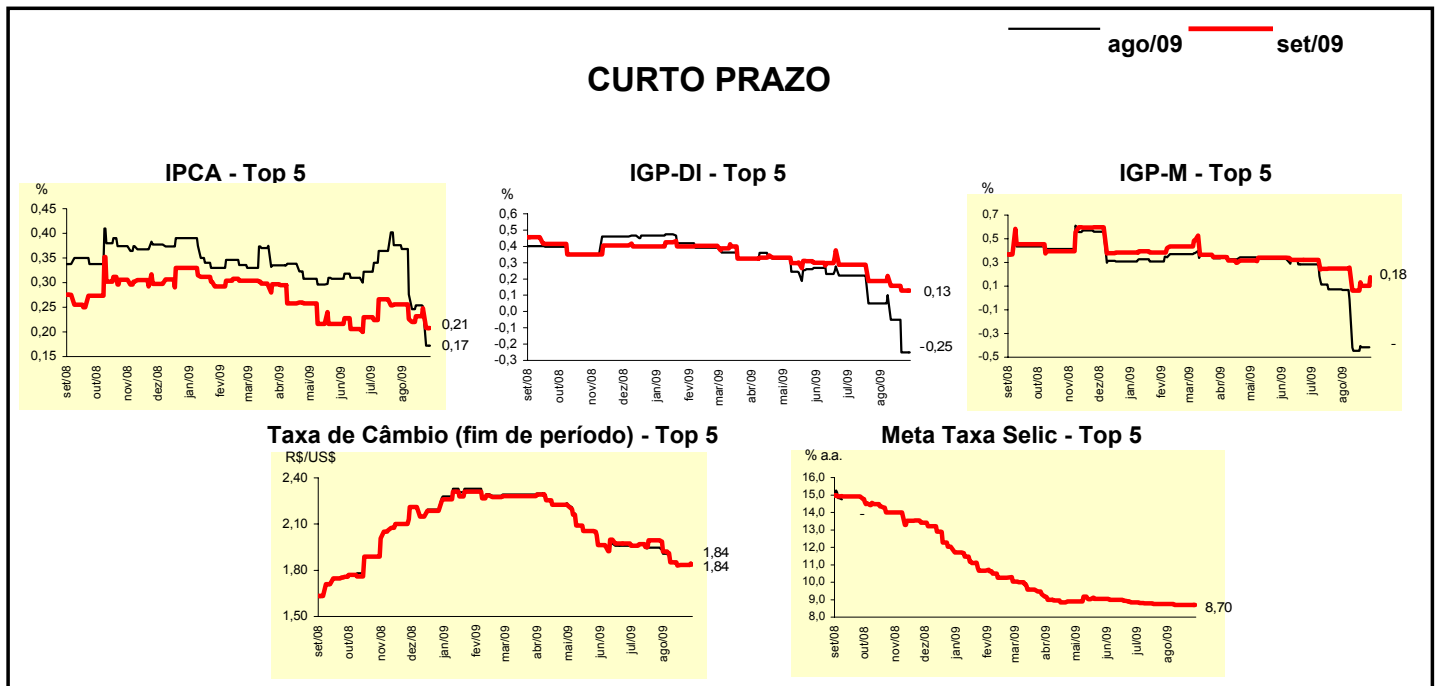


Expectativas de Mercado								
Mediana - Top 5	2009				2010			
	Há 4 semanas	Há 1 semana	Hoje	Comportamento semanal*	Há 4 semanas	Há 1 semana	Hoje	Comportamento semanal*
<b>Curto Prazo</b>								
IPCA (%)	4,64	4,36	4,36	= (2)	4,50	4,30	4,30	= (3)
IGP-DI (%)	0,25	-0,75	-0,75	= (1)	4,40	4,40	4,40	= (5)
IGP-M (%)	-0,08	-0,74	-0,69	▲ (2)	4,50	3,50	3,50	= (3)
Taxa de câmbio - fim de período (R\$/US\$)	1,98	1,88	1,85	▼ (1)	2,00	2,00	1,90	▼ (1)
Meta Taxa Selic - fim de período (% a.a.)	8,75	8,75	8,75	= (9)	9,13	9,25	9,00	▼ (1)
<b>Médio Prazo</b>								
IPCA (%)	4,60	4,33	4,23	▼ (2)	4,50	4,50	4,50	= (7)
IGP-DI (%)	0,30	-0,75	-0,75	= (1)	4,25	4,00	4,00	= (3)
IGP-M (%)	-0,22	-0,60	-0,66	▼ (1)	4,42	5,30	5,30	= (2)
Taxa de câmbio - fim de período (R\$/US\$)	1,95	1,90	1,85	▼ (1)	2,00	1,90	1,90	= (3)
Meta Taxa Selic - fim de período (% a.a.)	8,75	8,75	8,75	= (7)	9,50	9,50	9,50	= (1)

\* comportamento dos indicadores desde o último Relatório de Mercado; os valores entre parênteses expressam o número de semanas em que vem ocorrendo o último comportamento (▲ aumento, ▼ diminuição ou = estabilidade)

Expectativas de Mercado								
Média - Top 5 - Curto Prazo	ago/09				set/09			
	Há 4 semanas	Há 1 semana	Hoje	Comportamento semanal*	Há 4 semanas	Há 1 semana	Hoje	Comportamento semanal*
IPCA (%)	0,37	0,25	0,17	▼ (1)	0,26	0,25	0,21	▼ (1)
IGP-DI (%)	0,05	-0,25	-0,25	= (1)	0,19	0,13	0,13	= (1)
IGP-M (%)	0,07	-0,42	-		0,25	0,10	0,18	▲ (2)
Taxa de câmbio - fim de período (R\$/US\$)	1,91	1,84	1,84	= (1)	1,92	1,83	1,84	▲ (1)
Meta Taxa Selic (% a.a.)	-	-	-		8,75	8,70	8,70	= (3)

\* comportamento dos indicadores desde o último Relatório de Mercado; os valores entre parênteses expressam o número de semanas em que vem ocorrendo o último comportamento (▲ aumento, ▼ diminuição ou = estabilidade)



Expectativas de Mercado								
Média - Top 5	2009				2010			
	Há 4 semanas	Há 1 semana	Hoje	Comportamento semanal*	Há 4 semanas	Há 1 semana	Hoje	Comportamento semanal*
<b>Curto Prazo</b>								
IPCA (%)	4,72	4,37	4,31	▼ (1)	4,42	4,18	4,18	= (3)
IGP-DI (%)	0,04	-0,86	-0,86	= (1)	4,32	4,32	4,32	= (5)
IGP-M (%)	-0,14	-0,92	-0,82	▲ (2)	4,67	4,17	4,17	= (3)
Taxa de câmbio - fim de período (R\$/US\$)	1,94	1,88	1,88	= (2)	1,99	1,97	1,94	▼ (1)
Meta Taxa Selic - fim de período (% a.a.)	8,75	8,69	8,70	▲ (1)	9,34	9,52	9,48	▼ (1)
<b>Médio Prazo</b>								
IPCA (%)	4,67	4,36	4,26	▼ (5)	4,39	4,54	4,55	▲ (1)
IGP-DI (%)	0,26	-0,82	-0,82	= (1)	4,41	4,13	4,13	= (3)
IGP-M (%)	-0,19	-0,26	-0,42	▼ (2)	4,49	5,07	5,04	▼ (1)
Taxa de câmbio - fim de período (R\$/US\$)	1,92	1,90	1,89	▼ (1)	2,01	1,93	1,91	▼ (1)
Meta Taxa Selic - fim de período (% a.a.)	8,75	8,69	8,70	▲ (2)	9,90	9,70	9,70	= (1)

\* comportamento dos indicadores desde o último Relatório de Mercado; os valores entre parênteses expressam o número de semanas em que vem ocorrendo o último comportamento (▲ aumento, ▼ diminuição ou = estabilidade)