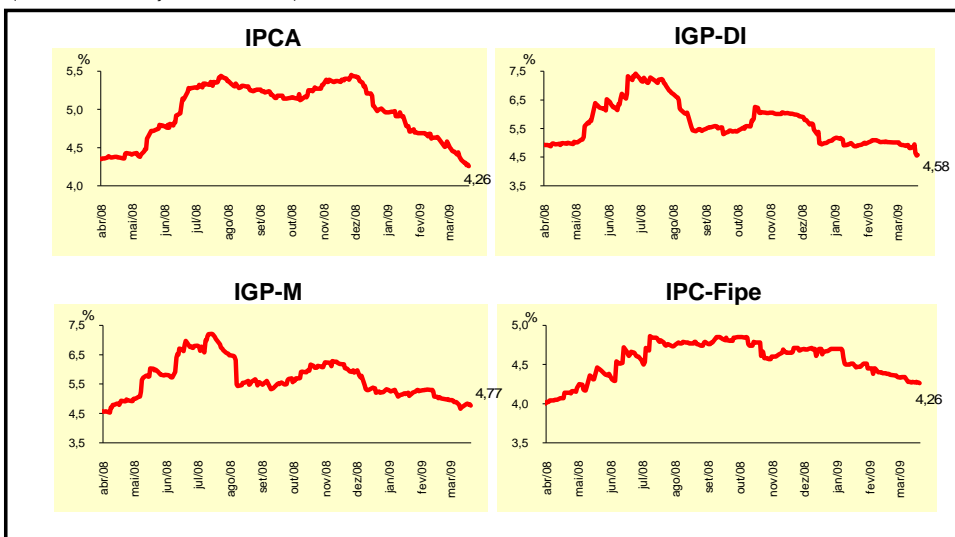
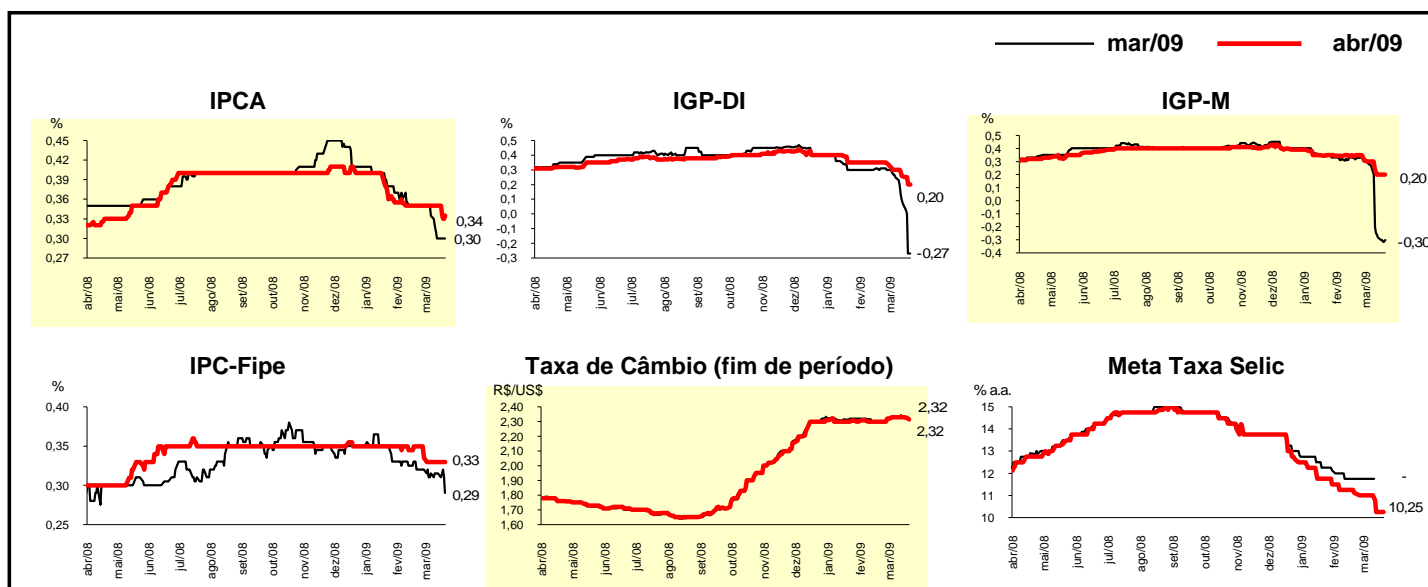


Expectativas de Mercado				
Inflação nos próximos 12 meses - Suavizada				
Mediana - Agregado	Há 4 semanas	Há 1 semana	Hoje	Comportamento semanal*
IPCA (%)	4,60	4,34	4,26	▼ ( 6 )
IGP-DI (%)	5,03	4,81	4,58	▼ ( 4 )
IGP-M (%)	5,01	4,75	4,77	▲ ( 1 )
IPC-Fipe (%)	4,37	4,28	4,26	▼ ( 2 )

\* comportamento dos indicadores desde o último Relatório de Mercado; os valores entre parênteses expressam o número de semanas em que vem ocorrendo o último comportamento  
(▲ aumento, ▼ diminuição ou = estabilidade)

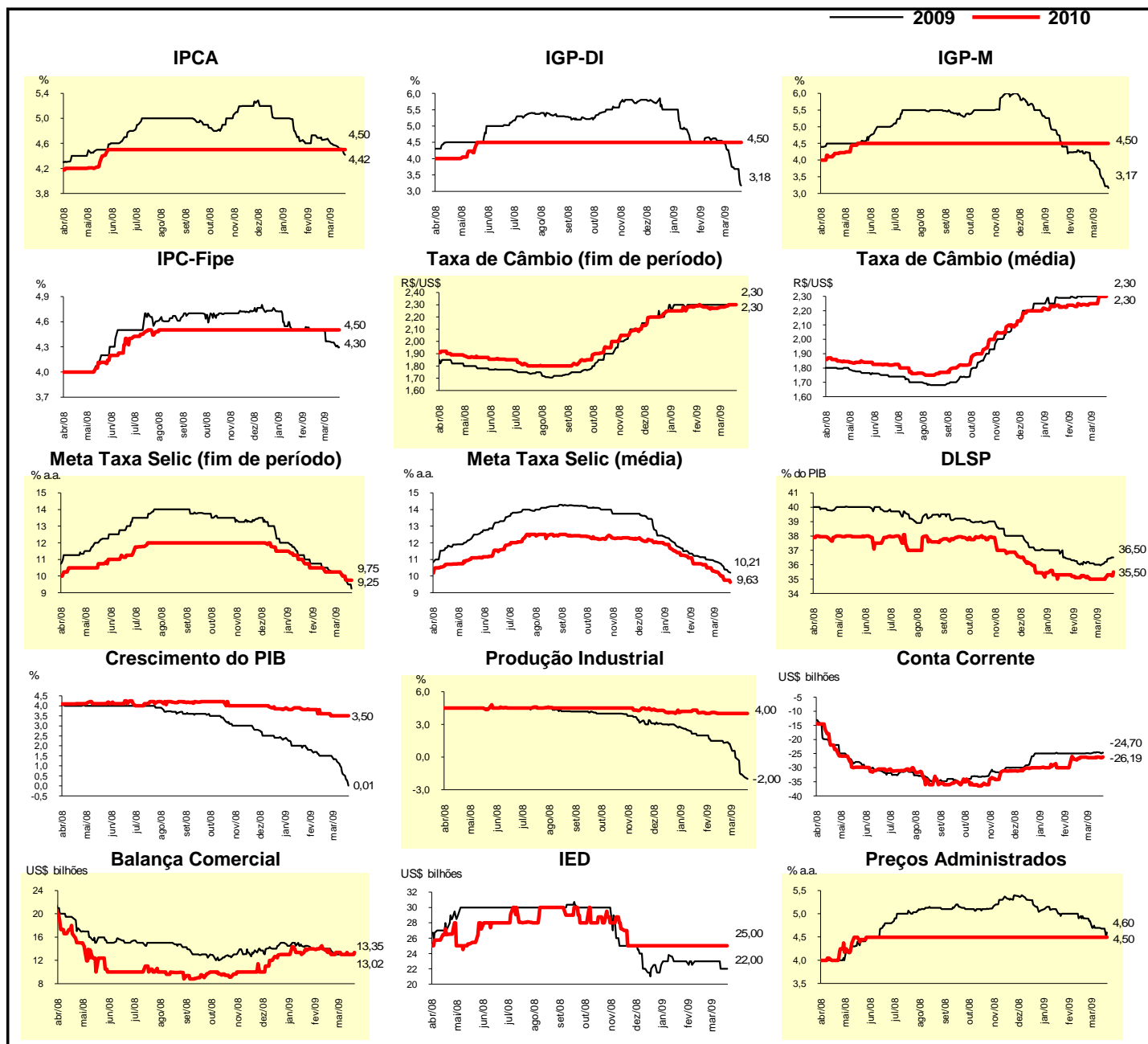


Mediana - Agregado	mar/09				abr/09			
	Há 4 semanas	Há 1 semana	Hoje	Comportamento semanal*	Há 4 semanas	Há 1 semana	Hoje	Comportamento semanal*
IPCA (%)	0,35	0,30	0,30	= ( 1 )	0,35	0,35	0,34	▼ ( 1 )
IGP-DI (%)	0,31	0,07	-0,27	▼ ( 4 )	0,35	0,25	0,20	▼ ( 4 )
IGP-M (%)	0,32	-0,28	-0,30	▼ ( 5 )	0,35	0,20	0,20	= ( 1 )
IPC-Fipe (%)	0,32	0,31	0,29	▼ ( 1 )	0,35	0,33	0,33	= ( 2 )
Taxa de câmbio - fim de período (R\$/US\$)	2,30	2,33	2,32	▼ ( 1 )	2,30	2,33	2,32	▼ ( 1 )
Meta Taxa Selic (% a.a.)	11,75	-	-		11,13	10,25	10,25	= ( 1 )



Mediana - Agregado	Expectativas de Mercado							
	2009				2010			
	Há 4 semanas	Há 1 semana	Hoje	Comportamento semanal*	Há 4 semanas	Há 1 semana	Hoje	Comportamento semanal*
IPCA (%)	4,66	4,52	4,42	▼ (3)	4,50	4,50	4,50	≡ (42)
IGP-DI (%)	4,55	3,69	3,18	▼ (6)	4,50	4,50	4,50	≡ (43)
IGP-M (%)	4,24	3,45	3,17	▼ (5)	4,50	4,50	4,50	≡ (44)
IPC-Fipe (%)	4,50	4,35	4,30	▼ (3)	4,50	4,50	4,50	≡ (33)
Taxa de câmbio - fim de período (R\$/US\$)	2,30	2,30	2,30	≡ (10)	2,27	2,30	2,30	≡ (1)
Taxa de câmbio - média do período (R\$/US\$)	2,30	2,30	2,30	≡ (6)	2,25	2,30	2,30	≡ (1)
Meta Taxa Selic - fim de período (% a.a.)	10,38	9,75	9,25	▼ (2)	10,25	9,75	9,75	≡ (1)
Meta Taxa Selic - média do período (% a.a.)	11,00	10,40	10,21	▼ (16)	10,50	9,75	9,63	▼ (5)
Dívida Líquida do Setor Público (% do PIB)	36,10	36,40	36,50	▲ (2)	35,00	35,30	35,50	▲ (2)
PIB (% de crescimento)	1,50	0,59	0,01	▼ (3)	3,60	3,50	3,50	≡ (3)
Produção Industrial (% de crescimento)	1,30	-1,59	-2,00	▼ (5)	4,00	4,00	4,00	≡ (5)
Conta Corrente (US\$ bilhões)	-25,00	-24,50	-24,70	▼ (1)	-26,31	-26,19	-26,19	≡ (1)
Balança Comercial (US\$ bilhões)	13,60	13,00	13,02	▲ (1)	13,00	13,00	13,35	▲ (1)
Invest. Estrangeiro Direto (US\$ bilhões)	23,00	22,00	22,00	≡ (1)	25,00	25,00	25,00	≡ (17)
Preços Administrados (%)	4,90	4,68	4,60	▼ (4)	4,50	4,50	4,50	≡ (42)

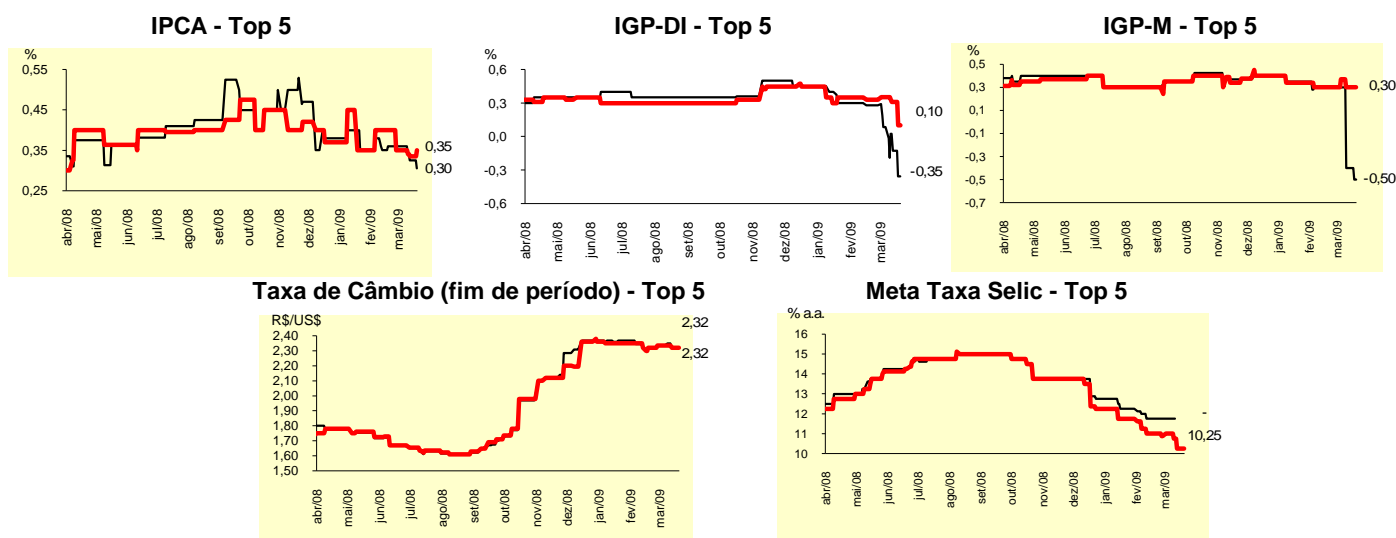
\* comportamento dos indicadores desde o último Relatório de Mercado; os valores entre parênteses expressam o número de semanas em que vem ocorrendo o último comportamento (▲ aumento, ▼ diminuição ou = estabilidade)



Expectativas de Mercado								
Mediana - Top 5 - Curto Prazo	mar/09				abr/09			
	Há 4 semanas	Há 1 semana	Hoje	Comportamento semanal*	Há 4 semanas	Há 1 semana	Hoje	Comportamento semanal*
IPCA (%)	0,36	0,32	0,30	▼ (2)	0,40	0,33	0,35	▲ (1)
IGP-DI (%)	0,28	-0,13	-0,35	▼ (3)	0,33	0,31	0,10	▼ (2)
IGP-M (%)	0,30	-0,40	-0,50	▼ (2)	0,30	0,30	0,30	= (1)
Taxa de câmbio - fim de período (R\$/US\$)	2,32	2,32	2,32	= (1)	2,32	2,32	2,32	= (1)
Meta Taxa Selic (% a.a.)	11,75	-	-		11,00	10,25	10,25	= (1)

\* comportamento dos indicadores desde o último Relatório de Mercado; os valores entre parênteses expressam o número de semanas em que vem ocorrendo o último comportamento (▲ aumento, ▼ diminuição ou = estabilidade)

### CURTO PRAZO



Expectativas de Mercado								
Mediana - Top 5	2009				2010			
	Há 4 semanas	Há 1 semana	Hoje	Comportamento semanal*	Há 4 semanas	Há 1 semana	Hoje	Comportamento semanal*
<b>Curto Prazo</b>								
IPCA (%)	4,71	4,62	4,63	▲ (1)	4,50	4,48	4,48	= (1)
IGP-DI (%)	4,20	3,81	2,76	▼ (3)	4,50	4,70	4,70	= (1)
IGP-M (%)	4,00	2,40	2,45	▲ (1)	4,50	4,50	4,50	= (10)
Taxa de câmbio - fim de período (R\$/US\$)	2,35	2,35	2,35	= (6)	2,40	2,40	2,40	= (6)
Meta Taxa Selic - fim de período (% a.a.)	10,25	9,25	9,25	= (1)	10,25	9,25	9,25	= (1)
<b>Médio Prazo</b>								
IPCA (%)	4,72	4,70	4,61	▼ (1)	4,50	4,50	4,50	= (16)
IGP-DI (%)	4,18	2,82	2,77	▼ (3)	4,50	4,25	4,25	= (1)
IGP-M (%)	3,72	3,15	3,15	= (1)	4,50	4,50	4,50	= (14)
Taxa de câmbio - fim de período (R\$/US\$)	2,35	2,28	2,28	= (1)	2,40	2,40	2,40	= (10)
Meta Taxa Selic - fim de período (% a.a.)	10,25	9,75	9,50	▼ (3)	9,75	9,25	9,25	= (1)

\* comportamento dos indicadores desde o último Relatório de Mercado; os valores entre parênteses expressam o número de semanas em que vem ocorrendo o último comportamento (▲ aumento, ▼ diminuição ou = estabilidade)

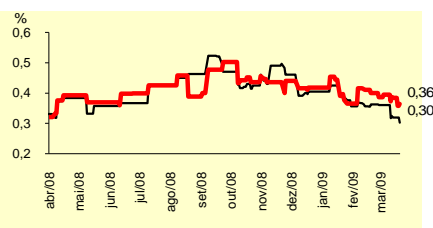
Expectativas de Mercado								
Média - Top 5 - Curto Prazo	mar/09				abr/09			
	Há 4 semanas	Há 1 semana	Hoje	Comportamento semanal*	Há 4 semanas	Há 1 semana	Hoje	Comportamento semanal*
IPCA (%)	0,36	0,32	0,30	▼ (2)	0,40	0,38	0,36	▼ (2)
IGP-DI (%)	0,22	-0,13	-0,35	▼ (3)	0,34	0,25	0,10	▼ (2)
IGP-M (%)	0,26	-0,38	-0,40	▼ (3)	0,29	0,24	0,24	= (1)
Taxa de câmbio - fim de período (R\$/US\$)	2,30	2,32	2,32	= (1)	2,31	2,32	2,32	= (1)
Meta Taxa Selic (% a.a.)	11,82	-	-		11,00	10,43	10,43	= (1)

\* comportamento dos indicadores desde o último Relatório de Mercado; os valores entre parênteses expressam o número de semanas em que vem ocorrendo o último comportamento (▲ aumento, ▼ diminuição ou = estabilidade)

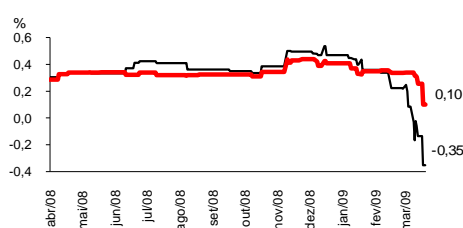
### CURTO PRAZO

— mar/09 — abr/09

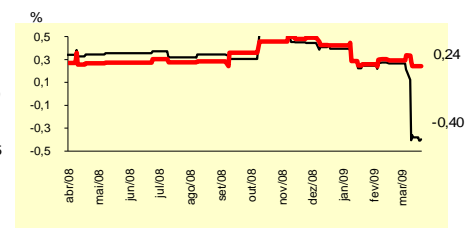
IPCA - Top 5



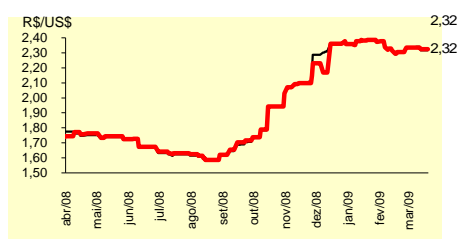
IGP-DI - Top 5



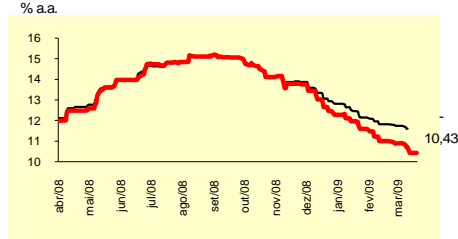
IGP-M - Top 5



Taxa de Câmbio (fim de período) - Top 5



Meta Taxa Selic - Top 5



Expectativas de Mercado								
Média - Top 5	2009				2010			
	Há 4 semanas	Há 1 semana	Hoje	Comportamento semanal*	Há 4 semanas	Há 1 semana	Hoje	Comportamento semanal*
<b>Curto Prazo</b>								
IPCA (%)	4,86	4,80	4,66	▼ (3)	4,48	4,40	4,40	= (1)
IGP-DI (%)	4,50	3,63	2,80	▼ (5)	4,50	4,73	4,73	= (1)
IGP-M (%)	3,87	2,76	2,74	▼ (2)	4,64	4,60	4,60	= (1)
Taxa de câmbio - fim de período (R\$/US\$)	2,27	2,27	2,27	= (4)	2,26	2,24	2,24	= (1)
Meta Taxa Selic - fim de período (% a.a.)	10,25	9,50	9,50	= (1)	10,00	9,29	9,29	= (1)
<b>Médio Prazo</b>								
IPCA (%)	4,66	4,65	4,59	▼ (1)	4,65	4,56	4,56	= (1)
IGP-DI (%)	4,08	3,26	2,79	▼ (3)	4,73	4,43	4,43	= (1)
IGP-M (%)	3,77	2,90	2,91	▲ (1)	4,88	4,60	4,60	= (1)
Taxa de câmbio - fim de período (R\$/US\$)	2,31	2,23	2,23	= (1)	2,29	2,25	2,25	= (1)
Meta Taxa Selic - fim de período (% a.a.)	10,40	9,63	9,50	▼ (3)	9,85	9,40	9,40	= (1)

\* comportamento dos indicadores desde o último Relatório de Mercado; os valores entre parênteses expressam o número de semanas em que vem ocorrendo o último comportamento (▲ aumento, ▼ diminuição ou = estabilidade)