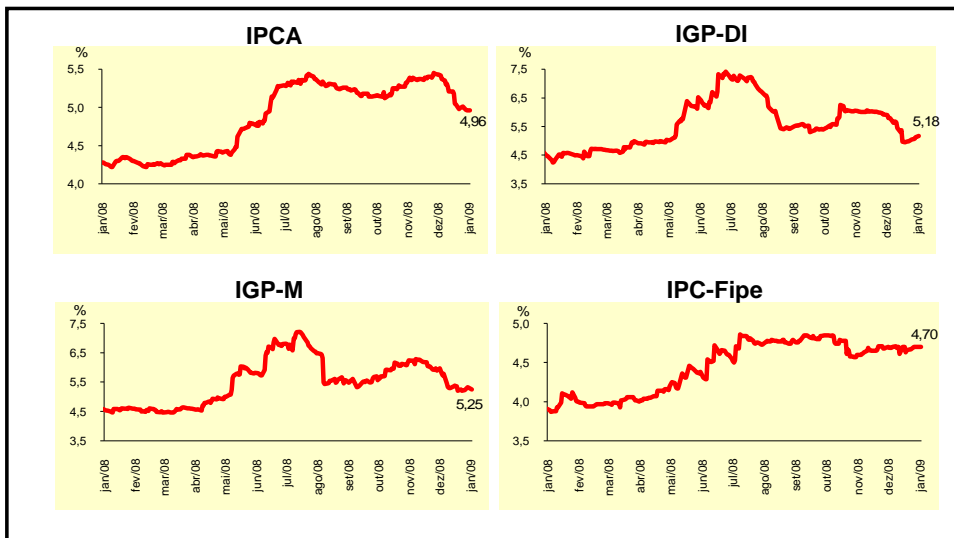
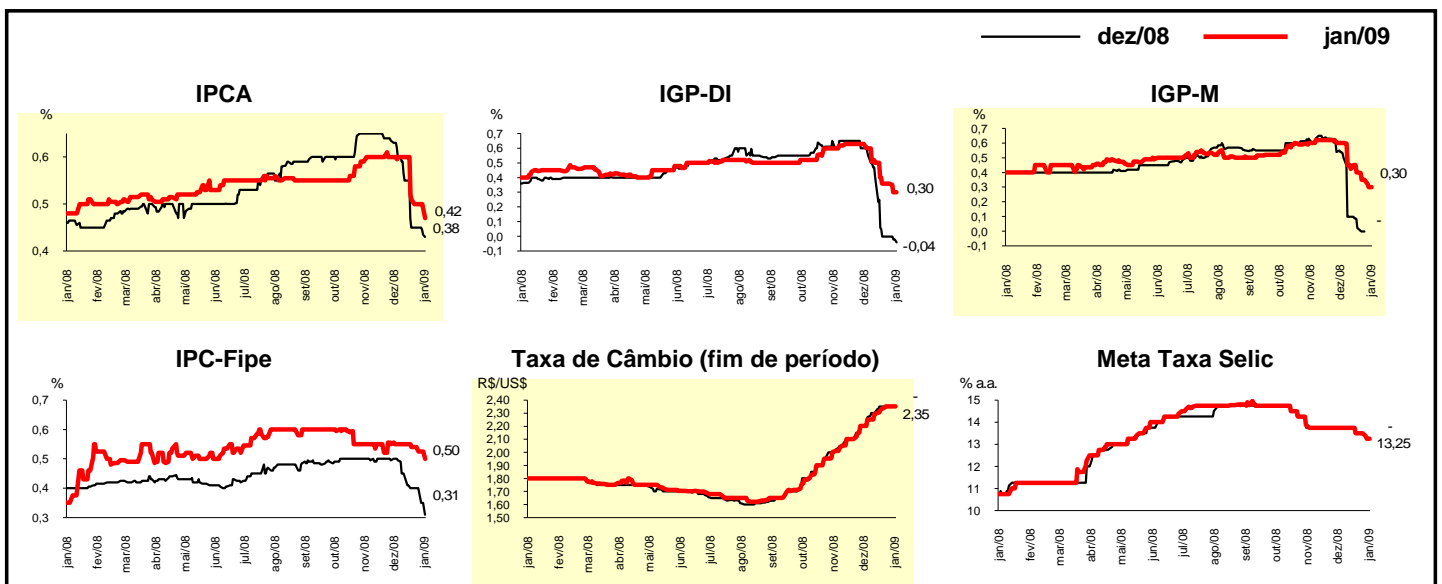


Expectativas de Mercado				
Inflação nos próximos 12 meses - Suavizada				
Mediana - Agregado	Há 4 semanas	Há 1 semana	Hoje	Comportamento semanal*
IPCA (%)	5,37	5,01	4,96	▼ ( 5 )
IGP-DI (%)	5,79	5,06	5,18	▲ ( 2 )
IGP-M (%)	5,78	5,23	5,25	▲ ( 2 )
IPC-Fipe (%)	4,70	4,70	4,70	= ( 1 )

\* comportamento dos indicadores desde o último Relatório de Mercado; os valores entre parênteses expressam o número de semanas em que vem ocorrendo o último comportamento  
 (▲ aumento, ▼ diminuição ou = estabilidade)

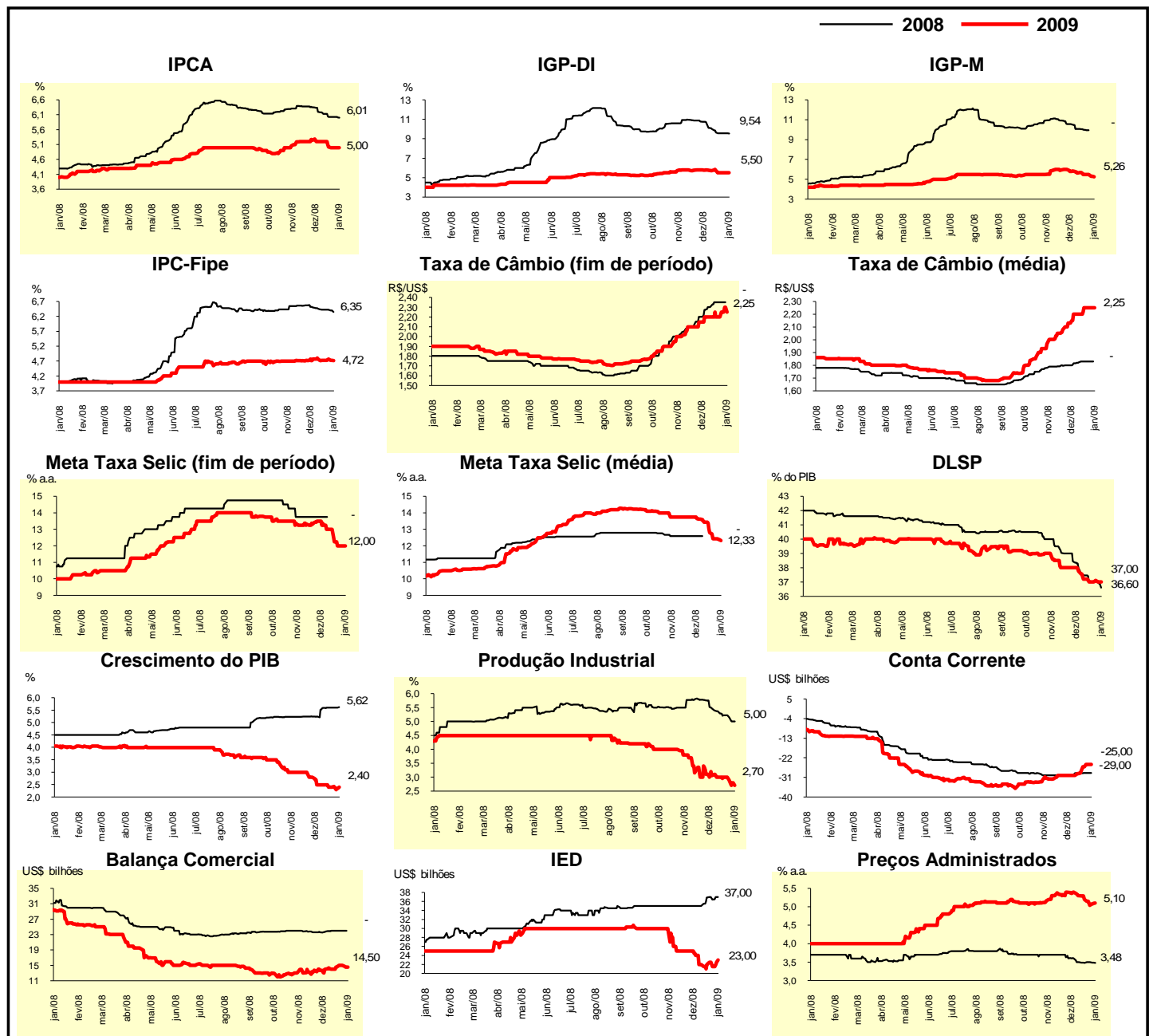


Mediana - Agregado	Expectativas de Mercado							
	dez/08				jan/09			
	Há 4 semanas	Há 1 semana	Hoje	Comportamento semanal*	Há 4 semanas	Há 1 semana	Hoje	Comportamento semanal*
IPCA (%)	0,55	0,40	0,38	▼ ( 1 )	0,55	0,45	0,42	▼ ( 3 )
IGP-DI (%)	0,55	0,00	-0,04	▼ ( 1 )	0,60	0,36	0,30	▼ ( 1 )
IGP-M (%)	0,50	0,00	-		0,60	0,35	0,30	▼ ( 4 )
IPC-Fipe (%)	0,50	0,40	0,31	▼ ( 1 )	0,55	0,52	0,50	▼ ( 3 )
Taxa de câmbio - fim de período (R\$/US\$)	2,27	2,35	-		2,25	2,35	2,35	= ( 1 )
Meta Taxa Selic (% a.a.)	13,75	-	-		13,75	13,50	13,25	▼ ( 1 )



Mediana - Agregado	Expectativas de Mercado				Expectativas de Mercado			
	2008		2009		2008		2009	
	Há 4 semanas	Há 1 semana	Hoje	Comportamento semanal*	Há 4 semanas	Há 1 semana	Hoje	Comportamento semanal*
IPCA (%)	6,20	6,03	6,01	▼ (1)	5,20	5,00	5,00	≡ (1)
IGP-DI (%)	10,74	9,58	9,54	▼ (1)	5,80	5,50	5,50	≡ (2)
IGP-M (%)	10,51	9,95	-		5,85	5,50	5,26	▼ (1)
IPC-Fipe (%)	6,50	6,43	6,35	▼ (1)	4,77	4,77	4,72	▼ (1)
Taxa de câmbio - fim de período (R\$/US\$)	2,27	2,35	-		2,20	2,25	2,25	≡ (1)
Taxa de câmbio - média do período (R\$/US\$)	1,82	1,83	-		2,20	2,25	2,25	≡ (2)
Meta Taxa Selic - fim de período (% a.a.)	13,75	-	-		13,25	12,00	12,00	≡ (1)
Meta Taxa Selic - média do período (% a.a.)	12,59	-	-		13,63	12,44	12,33	▼ (5)
Dívida Líquida do Setor Público (% do PIB)	38,00	37,00	36,60	▼ (1)	37,76	37,10	37,00	▼ (1)
PIB (% de crescimento)	5,24	5,60	5,62	▲ (1)	2,50	2,44	2,40	▼ (1)
Produção Industrial (% de crescimento)	5,47	5,15	5,00	▼ (7)	3,05	2,90	2,70	▼ (2)
Conta Corrente (US\$ bilhões)	-30,00	-29,00	-29,00	≡ (2)	-30,00	-25,00	-25,00	≡ (1)
Balança Comercial (US\$ bilhões)	23,80	24,00	-		14,00	15,00	14,50	▼ (1)
Invest. Estrangeiro Direto (US\$ bilhões)	35,00	36,45	37,00	▲ (1)	24,00	21,50	23,00	▲ (1)
Preços Administrados (%)	3,61	3,50	3,48	▼ (1)	5,40	5,04	5,10	▲ (1)

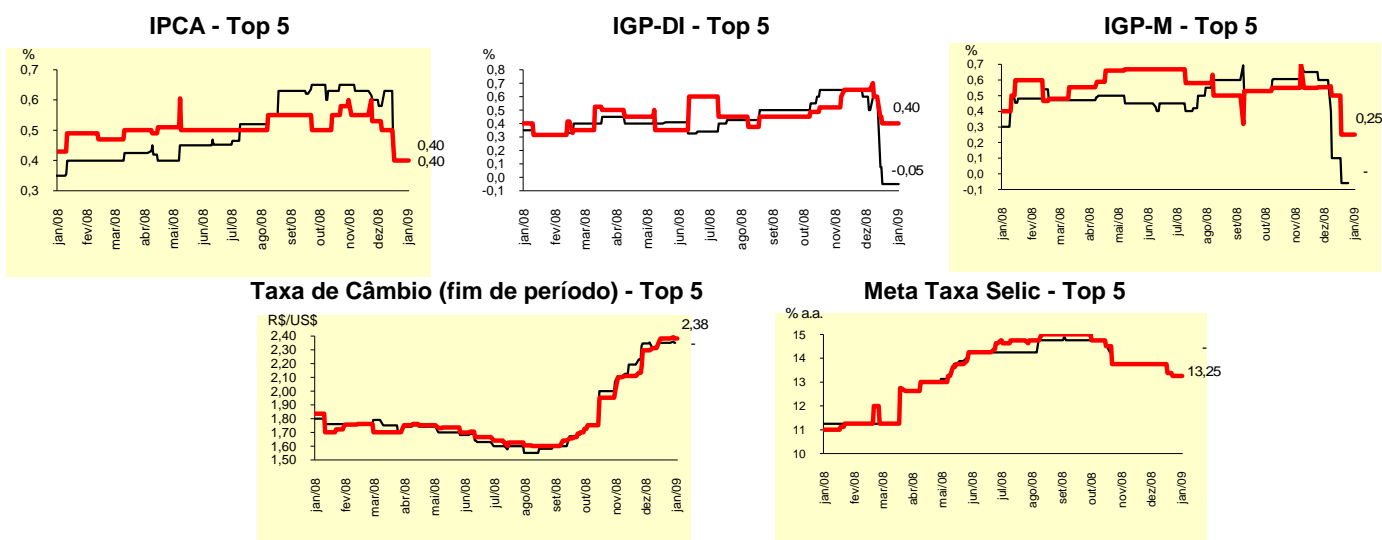
\* comportamento dos indicadores desde o último Relatório de Mercado; os valores entre parênteses expressam o número de semanas em que vem ocorrendo o último comportamento (▲ aumento, ▼ diminuição ou = estabilidade)



Expectativas de Mercado								
Mediana - Top 5 - Curto Prazo	dez/08				jan/09			
	Há 4 semanas	Há 1 semana	Hoje	Comportamento semanal*	Há 4 semanas	Há 1 semana	Hoje	Comportamento semanal*
IPCA (%)	0,58	0,40	0,40	= (2)	0,50	0,40	0,40	= (2)
IGP-DI (%)	0,50	-0,05	-0,05	= (2)	0,65	0,40	0,40	= (2)
IGP-M (%)	0,60	-0,06	-		0,56	0,25	0,25	= (2)
Taxa de câmbio - fim de período (R\$/US\$)	2,35	2,35	-		2,30	2,38	2,38	= (2)
Meta Taxa Selic (% a.a.)	13,75	-	-		13,75	13,25	13,25	= (1)

\* comportamento dos indicadores desde o último Relatório de Mercado; os valores entre parênteses expressam o número de semanas em que vem ocorrendo o último comportamento (▲ aumento, ▼ diminuição ou = estabilidade)

### CURTO PRAZO



Expectativas de Mercado								
Mediana - Top 5	2008				2009			
	Há 4 semanas	Há 1 semana	Hoje	Comportamento semanal*	Há 4 semanas	Há 1 semana	Hoje	Comportamento semanal*
<b>Curto Prazo</b>								
IPCA (%)	6,22	6,03	6,03	= (2)	5,20	5,00	5,00	= (3)
IGP-DI (%)	10,52	9,53	9,53	= (2)	5,70	5,30	5,30	= (2)
IGP-M (%)	10,61	9,88	-		5,13	5,19	5,18	▼ (1)
Taxa de câmbio - fim de período (R\$/US\$)	2,36	2,35	-		2,20	2,35	2,35	= (2)
Meta Taxa Selic - fim de período (% a.a.)	13,75	-	-		13,50	11,88	11,75	▼ (4)
<b>Médio Prazo</b>								
IPCA (%)	6,15	6,00	6,00	= (1)	5,10	4,70	4,70	= (2)
IGP-DI (%)	10,49	9,53	9,53	= (2)	6,00	5,30	5,30	= (2)
IGP-M (%)	10,50	9,84	-		5,80	5,00	5,00	= (3)
Taxa de câmbio - fim de período (R\$/US\$)	2,23	2,38	-		2,13	2,25	2,35	▲ (1)
Meta Taxa Selic - fim de período (% a.a.)	13,75	-	-		13,88	11,63	11,63	= (1)

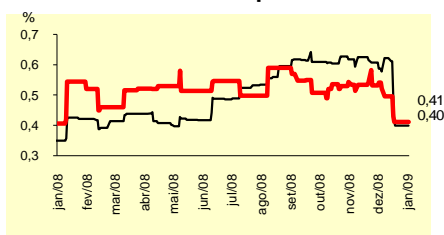
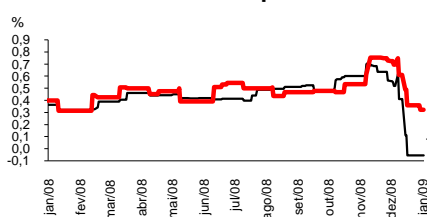
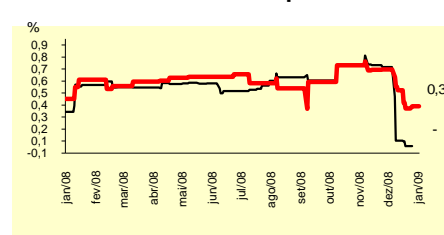
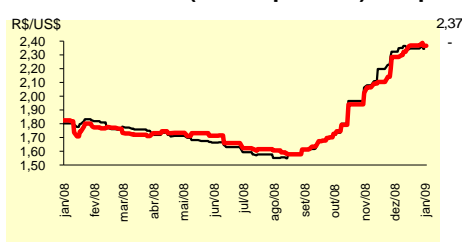
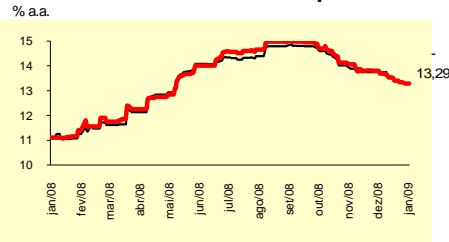
\* comportamento dos indicadores desde o último Relatório de Mercado; os valores entre parênteses expressam o número de semanas em que vem ocorrendo o último comportamento (▲ aumento, ▼ diminuição ou = estabilidade)

Expectativas de Mercado								
Média - Top 5 - Curto Prazo	dez/08				jan/09			
	Há 4 semanas	Há 1 semana	Hoje	Comportamento semanal*	Há 4 semanas	Há 1 semana	Hoje	Comportamento semanal*
IPCA (%)	0,58	0,40	0,40	= (2)	0,52	0,41	0,41	= (2)
IGP-DI (%)	0,52	-0,05	-0,05	= (2)	0,69	0,36	0,32	▼ (1)
IGP-M (%)	0,66	0,01	-		0,64	0,34	0,34	= (1)
Taxa de câmbio - fim de período (R\$/US\$)	2,35	2,35	-		2,28	2,37	2,37	= (2)
Meta Taxa Selic (% a.a.)	13,75	-	-		13,69	13,34	13,29	▼ (6)

\* comportamento dos indicadores desde o último Relatório de Mercado; os valores entre parênteses expressam o número de semanas em que vem ocorrendo o último comportamento (▲ aumento, ▼ diminuição ou = estabilidade)

## CURTO PRAZO

— dez/08 — jan/09

**IPCA - Top 5**

**IGP-DI - Top 5**

**IGP-M - Top 5**

**Taxa de Câmbio (fim de período) - Top 5**

**Meta Taxa Selic - Top 5**


Expectativas de Mercado								
Média - Top 5	2008				2009			
	Há 4 semanas	Há 1 semana	Hoje	Comportamento semanal*	Há 4 semanas	Há 1 semana	Hoje	Comportamento semanal*
<b>Curto Prazo</b>								
IPCA (%)	6,22	6,03	6,03	= (2)	5,24	4,86	4,86	= (2)
IGP-DI (%)	10,58	9,52	9,52	= (2)	6,02	5,38	5,38	= (2)
IGP-M (%)	10,68	9,96	-		6,97	5,32	5,02	▼ (1)
Taxa de câmbio - fim de período (R\$/US\$)	2,35	2,35	-		2,28	2,28	2,30	▲ (1)
Meta Taxa Selic - fim de período (% a.a.)	13,75	-	-		13,03	11,97	11,64	▼ (6)
<b>Médio Prazo</b>								
IPCA (%)	6,17	5,99	5,98	▼ (1)	5,10	4,90	4,88	▼ (1)
IGP-DI (%)	10,45	9,51	9,51	= (2)	6,32	4,98	4,98	= (2)
IGP-M (%)	10,44	9,90	-		6,44	4,70	4,64	▼ (1)
Taxa de câmbio - fim de período (R\$/US\$)	2,19	2,30	-		2,15	2,28	2,33	▲ (1)
Meta Taxa Selic - fim de período (% a.a.)	13,75	-	-		14,06	11,44	11,44	= (1)

\* comportamento dos indicadores desde o último Relatório de Mercado; os valores entre parênteses expressam o número de semanas em que vem ocorrendo o último comportamento (▲ aumento, ▼ diminuição ou = estabilidade)