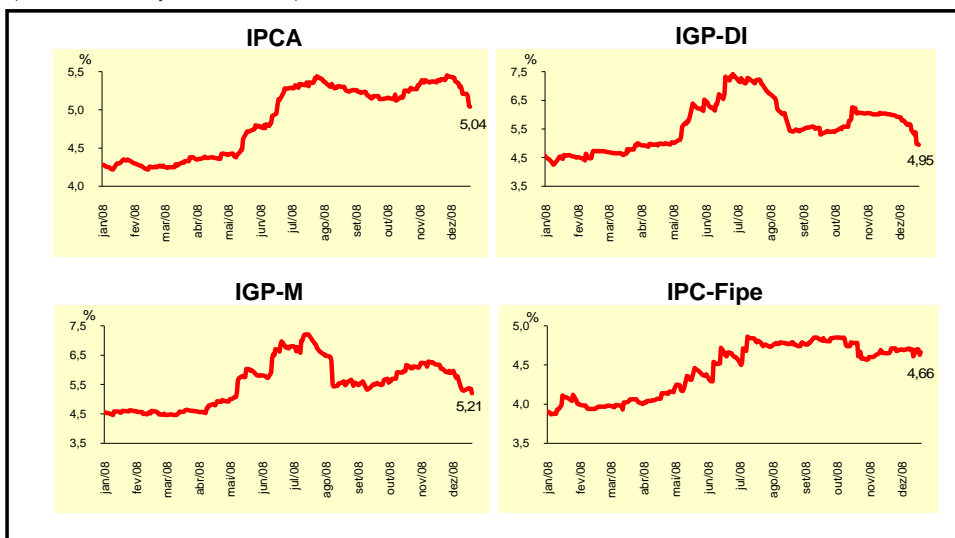
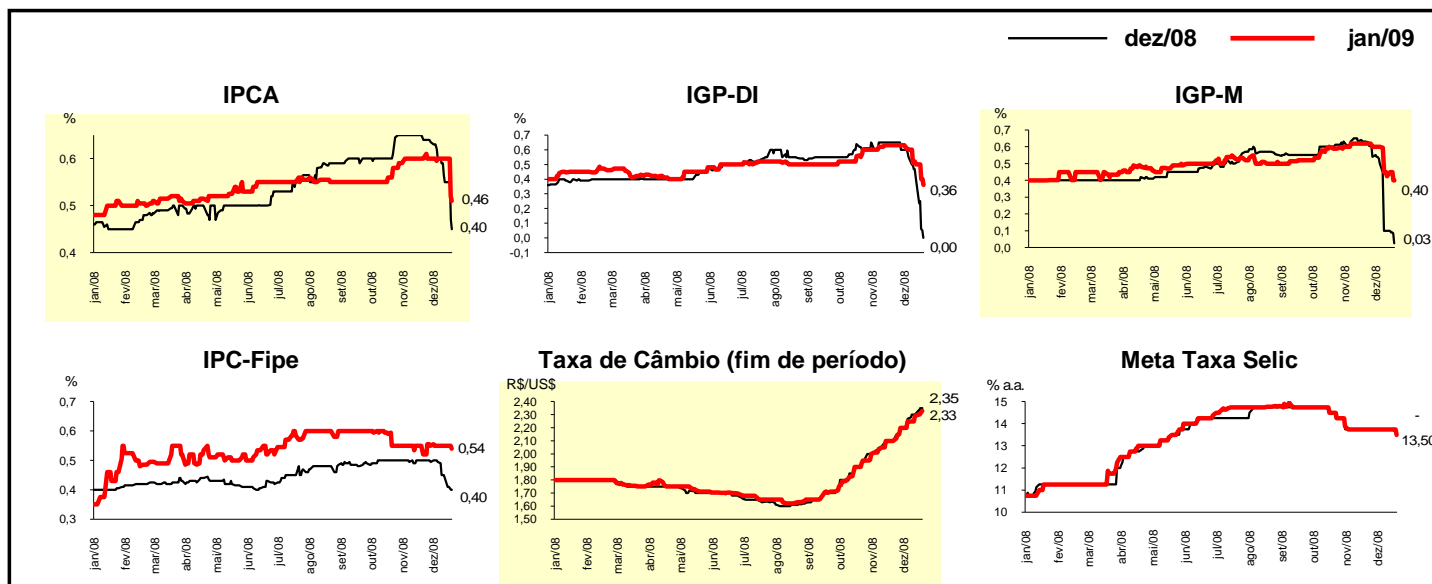


Expectativas de Mercado				
Inflação nos próximos 12 meses - Suavizada				
Mediana - Agregado	Há 4 semanas	Há 1 semana	Hoje	Comportamento semanal*
IPCA (%)	5,40	5,21	5,04	▼ (3)
IGP-DI (%)	6,02	5,46	4,95	▼ (5)
IGP-M (%)	6,03	5,30	5,21	▼ (6)
IPC-Fipe (%)	4,71	4,61	4,66	▲ (1)

* comportamento dos indicadores desde o último Relatório de Mercado; os valores entre parênteses expressam o número de semanas em que vem ocorrendo o último comportamento (▲ aumento, ▼ diminuição ou = estabilidade)

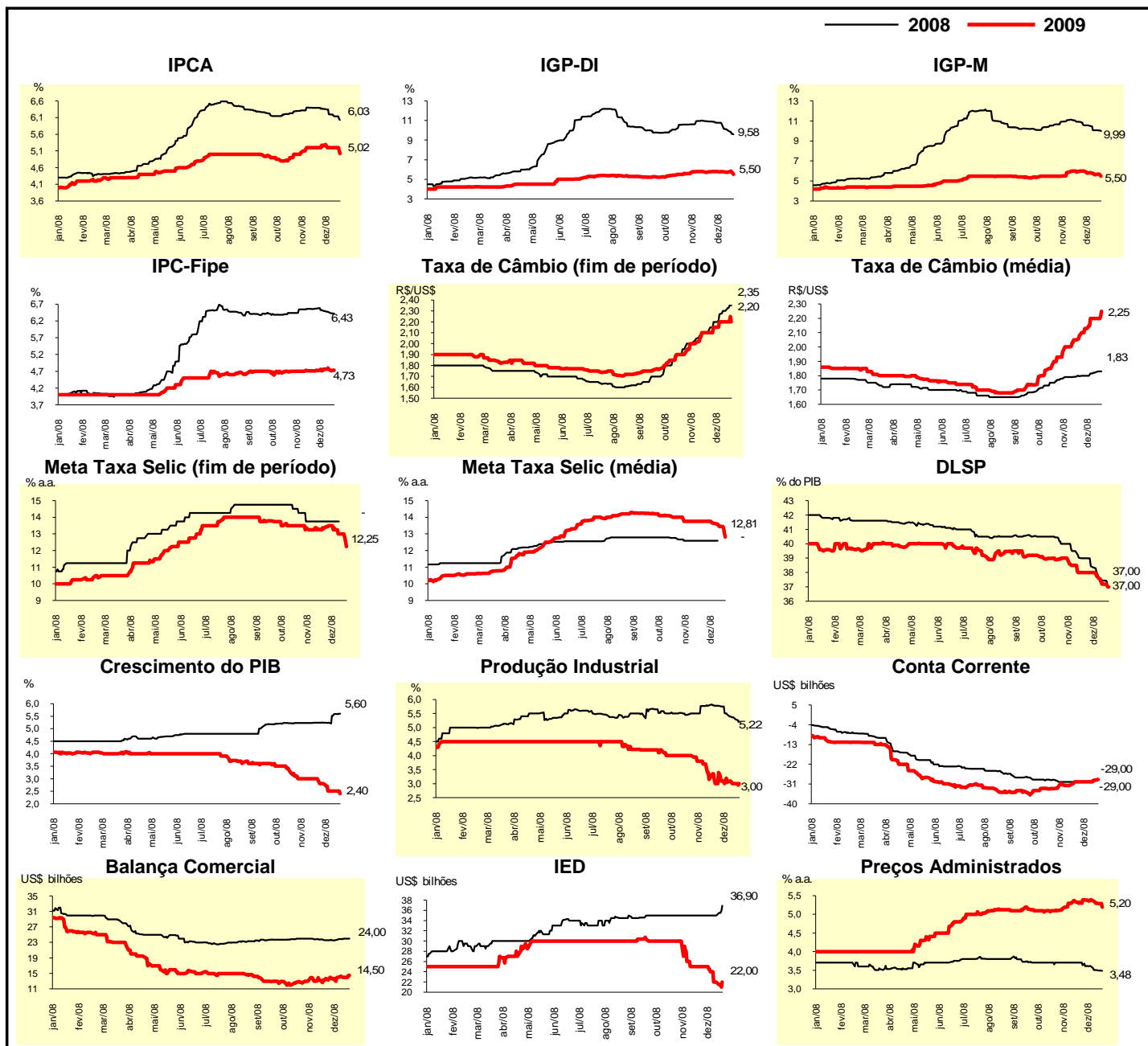


Mediana - Agregado	dez/08				jan/09			
	Há 4 semanas	Há 1 semana	Hoje	Comportamento semanal*	Há 4 semanas	Há 1 semana	Hoje	Comportamento semanal*
IPCA (%)	0,59	0,50	0,40	▼ (5)	0,55	0,55	0,46	▼ (1)
IGP-DI (%)	0,65	0,40	0,00	▼ (4)	0,63	0,50	0,36	▼ (3)
IGP-M (%)	0,63	0,10	0,03	▼ (4)	0,62	0,43	0,40	▼ (2)
IPC-Fipe (%)	0,50	0,44	0,40	▼ (2)	0,52	0,55	0,54	▼ (1)
Taxa de câmbio - fim de período (R\$/US\$)	2,10	2,30	2,35	▲ (4)	2,10	2,29	2,33	▲ (4)
Meta Taxa Selic (% a.a.)	13,75	-	-		13,75	13,75	13,50	▼ (1)



Mediana - Agregado	Expectativas de Mercado							
	2008				2009			
	Há 4 semanas	Há 1 semana	Hoje	Comportamento semanal*	Há 4 semanas	Há 1 semana	Hoje	Comportamento semanal*
IPCA (%)	6,39	6,13	6,03	▼ (4)	5,20	5,20	5,02	▼ (1)
IGP-DI (%)	10,90	10,02	9,58	▼ (5)	5,75	5,70	5,50	▼ (2)
IGP-M (%)	10,92	10,06	9,99	▼ (5)	5,95	5,65	5,50	▼ (3)
IPC-Fipe (%)	6,55	6,46	6,43	▼ (3)	4,72	4,77	4,73	▼ (1)
Taxa de câmbio - fim de período (R\$/US\$)	2,10	2,30	2,35	▲ (4)	2,10	2,20	2,20	= (2)
Taxa de câmbio - média do período (R\$/US\$)	1,80	1,82	1,83	▲ (1)	2,08	2,20	2,25	▲ (1)
Meta Taxa Selic - fim de período (% a.a.)	13,75	-	-		13,31	13,00	12,25	▼ (3)
Meta Taxa Selic - média do período (% a.a.)	12,59	-	-		13,75	13,44	12,81	▼ (3)
Dívida Líquida do Setor Público (% do PIB)	39,00	37,45	37,00	▼ (7)	38,00	37,20	37,00	▼ (3)
PIB (% de crescimento)	5,24	5,59	5,60	▲ (2)	3,00	2,50	2,40	▼ (1)
Produção Industrial (% de crescimento)	5,78	5,37	5,22	▼ (5)	3,00	3,00	3,00	= (1)
Conta Corrente (US\$ bilhões)	-30,00	-29,10	-29,00	▲ (2)	-30,03	-30,00	-29,00	▲ (1)
Balança Comercial (US\$ bilhões)	23,60	24,00	24,00	= (1)	13,71	14,00	14,50	▲ (1)
Invest. Estrangeiro Direto (US\$ bilhões)	35,00	35,00	36,90	▲ (1)	25,00	22,00	22,00	= (1)
Preços Administrados (%)	3,70	3,50	3,48	▼ (2)	5,33	5,30	5,20	▼ (2)

* comportamento dos indicadores desde o último Relatório de Mercado; os valores entre parênteses expressam o número de semanas em que vem ocorrendo o último comportamento (▲ aumento, ▼ diminuição ou = estabilidade)

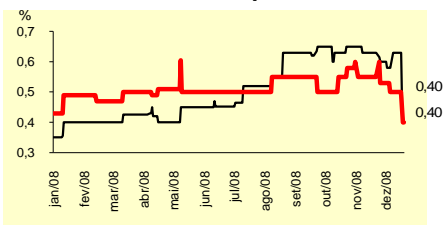
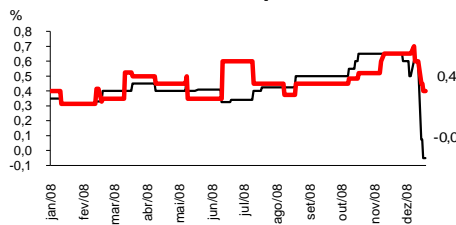
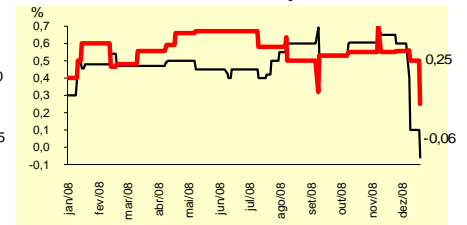
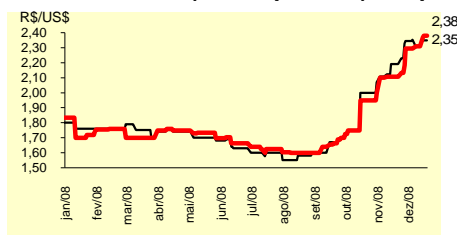
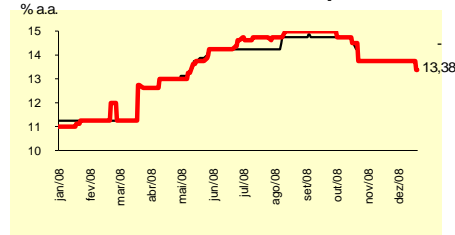


Mediana - Top 5 - Curto Prazo	Expectativas de Mercado							
	dez/08				jan/09			
	Há 4 semanas	Há 1 semana	Hoje	Comportamento semanal*	Há 4 semanas	Há 1 semana	Hoje	Comportamento semanal*
IPCA (%)	0,63	0,63	0,40	▼ (1)	0,55	0,50	0,40	▼ (1)
IGP-DI (%)	0,65	0,60	-0,05	▼ (1)	0,65	0,60	0,40	▼ (2)
IGP-M (%)	0,65	0,10	-0,06	▼ (2)	0,55	0,50	0,25	▼ (2)
Taxa de câmbio - fim de período (R\$/US\$)	2,19	2,31	2,35	▲ (1)	2,11	2,31	2,38	▲ (2)
Meta Taxa Selic (% a.a.)	13,75	-	-		13,75	13,75	13,38	▼ (1)

* comportamento dos indicadores desde o último Relatório de Mercado; os valores entre parênteses expressam o número de semanas em que vem ocorrendo o último comportamento (▲ aumento, ▼ diminuição ou = estabilidade)

CURTO PRAZO

— dez/08 — jan/09

IPCA - Top 5

IGP-DI - Top 5

IGP-M - Top 5

Taxa de Câmbio (fim de período) - Top 5

Meta Taxa Selic - Top 5


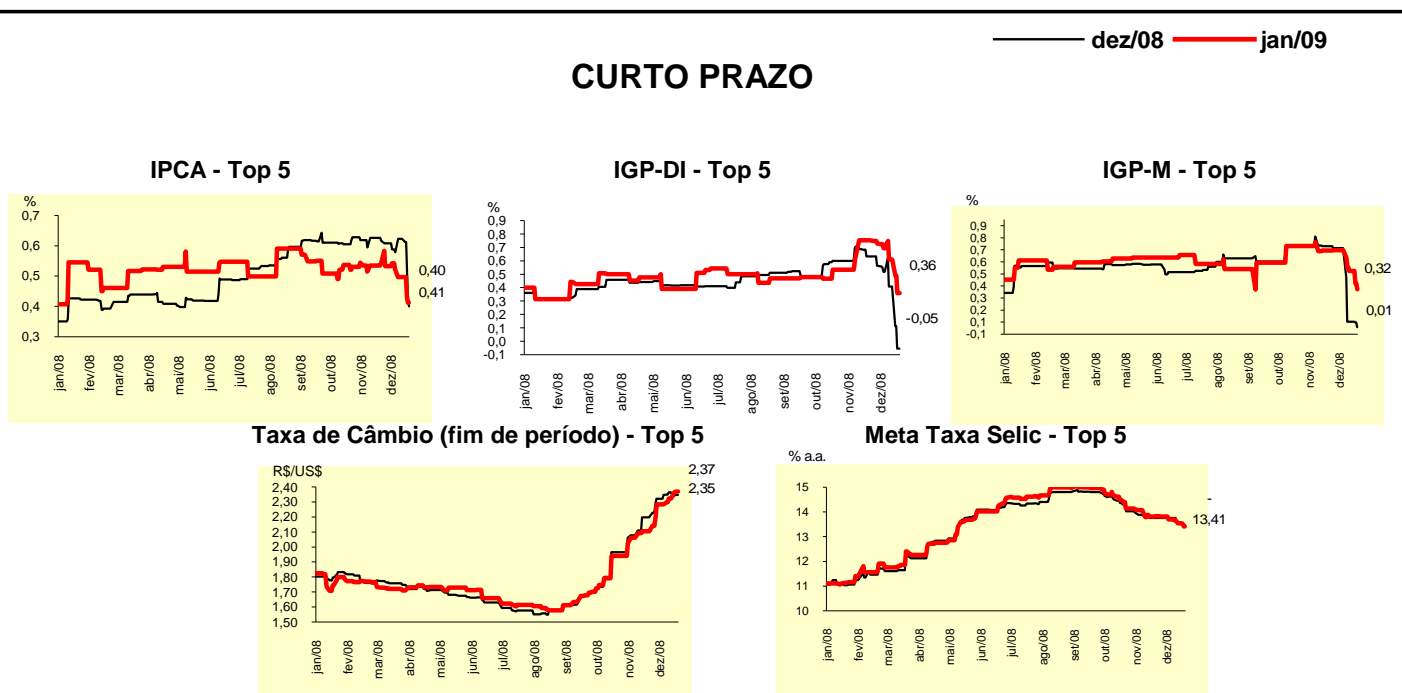
Mediana - Top 5	Expectativas de Mercado							
	2008				2009			
	Há 4 semanas	Há 1 semana	Hoje	Comportamento semanal*	Há 4 semanas	Há 1 semana	Hoje	Comportamento semanal*
Curto Prazo								
IPCA (%)	6,43	6,27	6,03	▼ (1)	5,50	5,00	5,00	= (1)
IGP-DI (%)	10,80	10,24	9,53	▼ (6)	5,70	5,50	5,30	▼ (2)
IGP-M (%)	11,04	10,06	9,88	▼ (2)	5,16	5,06	5,09	▲ (1)
Taxa de câmbio - fim de período (R\$/US\$)	2,19	2,31	2,35	▲ (1)	2,11	2,25	2,35	▲ (2)
Meta Taxa Selic - fim de período (% a.a.)	13,75	-	-		13,75	13,00	12,00	▼ (2)
Médio Prazo								
IPCA (%)	6,24	6,08	6,01	▼ (3)	5,06	4,80	4,70	▼ (2)
IGP-DI (%)	10,74	9,80	9,53	▼ (2)	6,00	5,50	5,30	▼ (2)
IGP-M (%)	10,80	9,84	9,84	= (1)	6,00	5,00	5,00	= (1)
Taxa de câmbio - fim de período (R\$/US\$)	2,05	2,25	2,25	= (1)	2,10	2,35	2,35	= (1)
Meta Taxa Selic - fim de período (% a.a.)	13,75	-	-		14,75	13,75	12,00	▼ (3)

* comportamento dos indicadores desde o último Relatório de Mercado; os valores entre parênteses expressam o número de semanas em que vem ocorrendo o último comportamento (▲ aumento, ▼ diminuição ou = estabilidade)

Expectativas de Mercado								
Média - Top 5 - Curto Prazo	dez/08				jan/09			
	Há 4 semanas	Há 1 semana	Hoje	Comportamento semanal*	Há 4 semanas	Há 1 semana	Hoje	Comportamento semanal*
IPCA (%)	0,62	0,62	0,40	▼ (1)	0,54	0,50	0,41	▼ (4)
IGP-DI (%)	0,63	0,41	-0,05	▼ (6)	0,75	0,61	0,36	▼ (4)
IGP-M (%)	0,68	0,05	0,01	▼ (2)	0,64	0,47	0,32	▼ (2)
Taxa de câmbio - fim de período (R\$/US\$)	2,20	2,36	2,35	▼ (1)	2,10	2,32	2,37	▲ (2)
Meta Taxa Selic (% a.a.)	13,75	-	-		13,82	13,53	13,41	▼ (4)

* comportamento dos indicadores desde o último Relatório de Mercado; os valores entre parênteses expressam o número de semanas em que vem ocorrendo o último comportamento (▲ aumento, ▼ diminuição ou = estabilidade)

CURTO PRAZO



Expectativas de Mercado								
Média - Top 5	2008				2009			
	Há 4 semanas	Há 1 semana	Hoje	Comportamento semanal*	Há 4 semanas	Há 1 semana	Hoje	Comportamento semanal*
Curto Prazo								
IPCA (%)	6,42	6,26	6,03	▼ (1)	5,28	4,94	4,86	▼ (3)
IGP-DI (%)	10,76	10,03	9,52	▼ (6)	5,98	5,36	5,38	▲ (1)
IGP-M (%)	11,03	10,01	9,96	▼ (2)	6,97	5,29	5,30	▲ (1)
Taxa de câmbio - fim de período (R\$/US\$)	2,20	2,37	2,35	▼ (1)	2,10	2,25	2,28	▲ (1)
Meta Taxa Selic - fim de período (% a.a.)	13,75	-	-		13,29	12,81	12,22	▼ (4)
Médio Prazo								
IPCA (%)	6,30	6,10	5,99	▼ (4)	5,16	4,93	4,90	▼ (2)
IGP-DI (%)	10,70	9,82	9,51	▼ (6)	6,32	5,32	4,98	▼ (2)
IGP-M (%)	10,78	9,93	9,90	▼ (5)	6,48	4,71	4,68	▼ (3)
Taxa de câmbio - fim de período (R\$/US\$)	2,08	2,24	2,24	= (1)	2,13	2,32	2,32	= (1)
Meta Taxa Selic - fim de período (% a.a.)	13,85	-	-		14,30	13,17	11,50	▼ (3)

* comportamento dos indicadores desde o último Relatório de Mercado; os valores entre parênteses expressam o número de semanas em que vem ocorrendo o último comportamento (▲ aumento, ▼ diminuição ou = estabilidade)