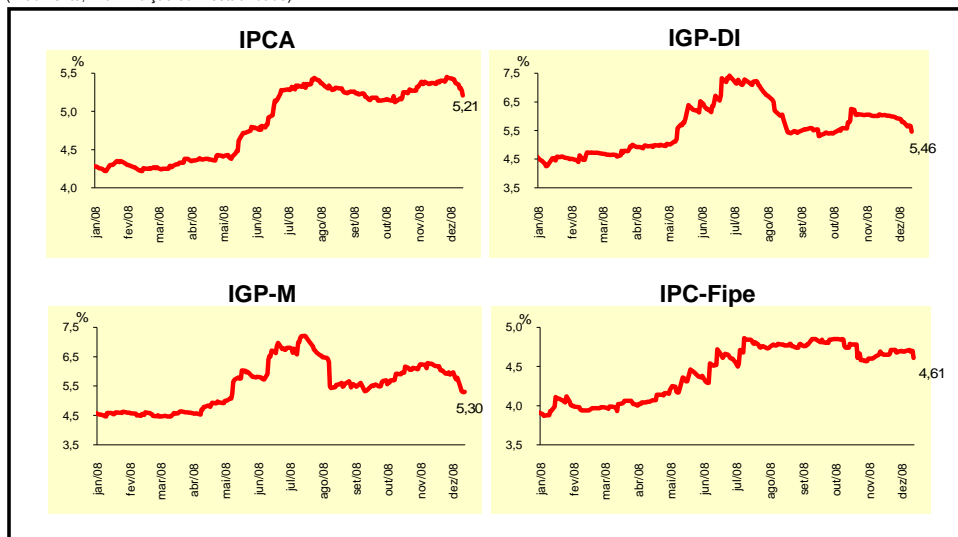
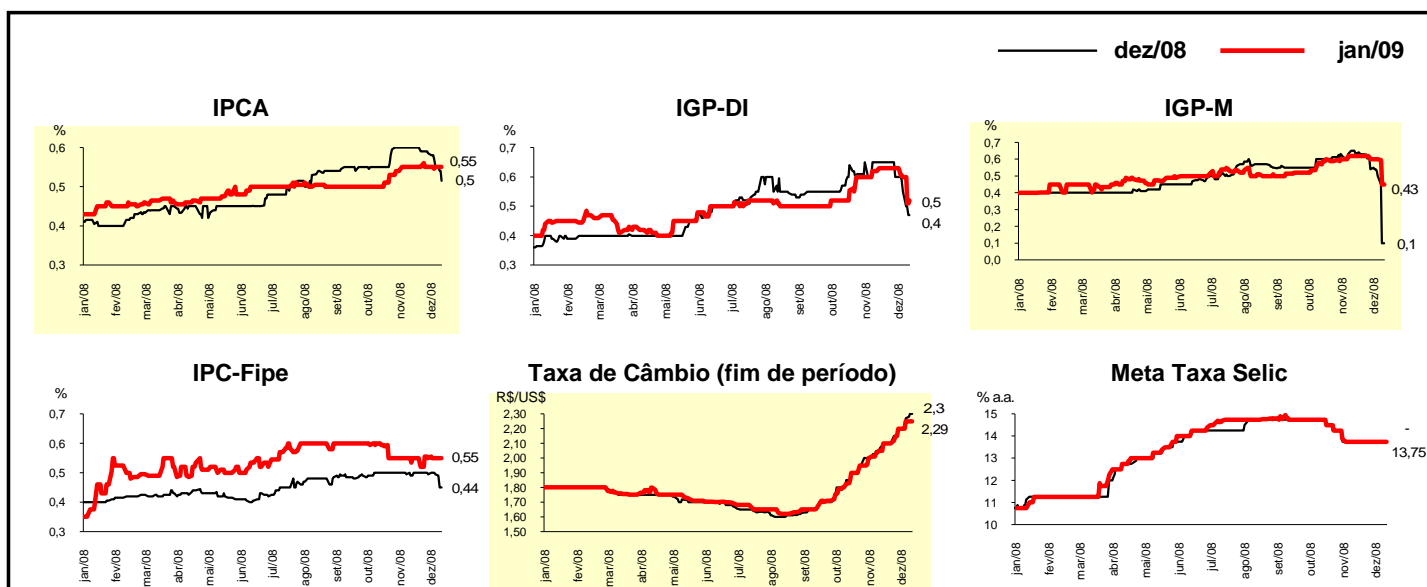


Expectativas de Mercado				
Inflação nos próximos 12 meses - Suavizada				
Mediana - Agregado	Há 4 semanas	Há 1 semana	Hoje	Comportamento semanal*
IPCA (%)	5,37	5,37	5,21	▼ (2)
IGP-DI (%)	6,03	5,79	5,46	▼ (4)
IGP-M (%)	6,18	5,78	5,30	▼ (5)
IPC-Fipe (%)	4,65	4,70	4,61	▼ (1)

* comportamento dos indicadores desde o último Relatório de Mercado; os valores entre parênteses expressam o número de semanas em que vem ocorrendo o último comportamento (▲ aumento, ▼ diminuição ou = estabilidade)

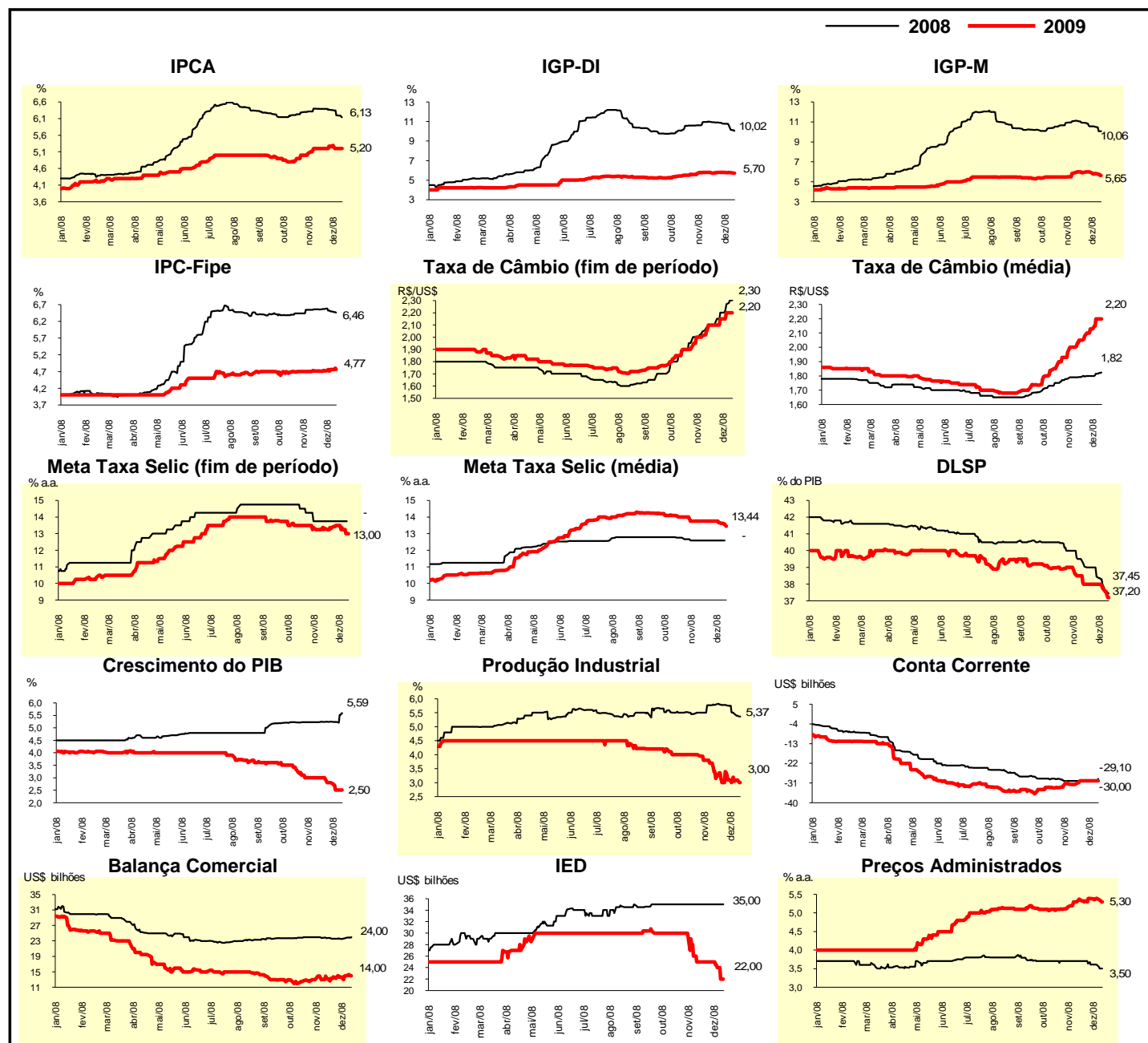


Mediana - Agregado	Expectativas de Mercado							
	dez/08				jan/09			
	Há 4 semanas	Há 1 semana	Hoje	Comportamento semanal*	Há 4 semanas	Há 1 semana	Hoje	Comportamento semanal*
IPCA (%)	0,60	0,55	0,50	▼ (4)	0,55	0,55	0,55	= (5)
IGP-DI (%)	0,65	0,55	0,40	▼ (3)	0,63	0,60	0,50	▼ (2)
IGP-M (%)	0,63	0,50	0,10	▼ (3)	0,62	0,60	0,43	▼ (1)
IPC-Fipe (%)	0,50	0,50	0,44	▼ (1)	0,55	0,55	0,55	= (2)
Taxa de câmbio - fim de período (R\$/US\$)	2,10	2,27	2,30	▲ (3)	2,10	2,25	2,29	▲ (3)
Meta Taxa Selic (% a.a.)	13,75	13,75	-		13,75	13,75	13,75	= (5)



Mediana - Agregado	Expectativas de Mercado							
	2008				2009			
	Há 4 semanas	Há 1 semana	Hoje	Comportamento semanal*	Há 4 semanas	Há 1 semana	Hoje	Comportamento semanal*
IPCA (%)	6,39	6,20	6,13	▼ (3)	5,20	5,20	5,20	≡ (1)
IGP-DI (%)	10,97	10,74	10,02	▼ (4)	5,80	5,80	5,70	▼ (1)
IGP-M (%)	11,07	10,51	10,06	▼ (4)	6,00	5,85	5,65	▼ (2)
IPC-Fipe (%)	6,56	6,50	6,46	▼ (2)	4,72	4,77	4,77	≡ (1)
Taxa de câmbio - fim de período (R\$/US\$)	2,10	2,27	2,30	▲ (3)	2,10	2,20	2,20	≡ (1)
Taxa de câmbio - média do período (R\$/US\$)	1,79	1,82	1,82	≡ (1)	2,05	2,20	2,20	≡ (1)
Meta Taxa Selic - fim de período (% a.a.)	13,75	13,75	-		13,31	13,25	13,00	▼ (2)
Meta Taxa Selic - média do período (% a.a.)	12,59	12,59	-		13,75	13,63	13,44	▼ (2)
Dívida Líquida do Setor Público (% do PIB)	39,04	38,00	37,45	▼ (6)	38,00	37,76	37,20	▼ (2)
PIB (% de crescimento)	5,23	5,24	5,59	▲ (1)	3,00	2,50	2,50	≡ (1)
Produção Industrial (% de crescimento)	5,80	5,47	5,37	▼ (4)	3,16	3,05	3,00	▼ (2)
Conta Corrente (US\$ bilhões)	-30,00	-30,00	-29,10	▲ (1)	-31,65	-30,00	-30,00	≡ (2)
Balança Comercial (US\$ bilhões)	23,78	23,80	24,00	▲ (2)	13,32	14,00	14,00	≡ (1)
Invest. Estrangeiro Direto (US\$ bilhões)	35,00	35,00	35,00	≡ (12)	25,00	24,00	22,00	▼ (2)
Preços Administrados (%)	3,70	3,61	3,50	▼ (1)	5,38	5,40	5,30	▼ (1)

* comportamento dos indicadores desde o último Relatório de Mercado; os valores entre parênteses expressam o número de semanas em que vem ocorrendo o último comportamento (▲ aumento, ▼ diminuição ou = estabilidade)



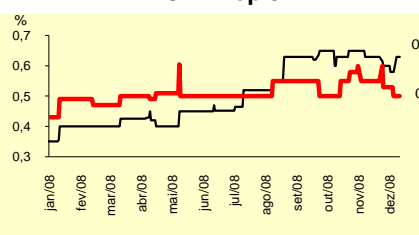
Expectativas de Mercado								
Mediana - Top 5 - Curto Prazo	dez/08				jan/09			
	Há 4 semanas	Há 1 semana	Hoje	Comportamento semanal*	Há 4 semanas	Há 1 semana	Hoje	Comportamento semanal*
IPCA (%)	0,63	0,58	0,63	▲ (1)	0,55	0,50	0,5	= (1)
IGP-DI (%)	0,65	0,50	0,6	▲ (1)	0,65	0,65	0,6	▼ (1)
IGP-M (%)	0,65	0,60	0,1	▼ (1)	0,55	0,56	0,5	▼ (1)
Taxa de câmbio - fim de período (R\$/US\$)	2,19	2,35	2,31	▼ (1)	2,11	2,30	2,31	▲ (1)
Meta Taxa Selic (% a.a.)	13,75	13,75	-		13,75	13,75	13,75	= (7)

* comportamento dos indicadores desde o último Relatório de Mercado; os valores entre parênteses expressam o número de semanas em que vem ocorrendo o último comportamento (▲ aumento, ▼ diminuição ou = estabilidade)

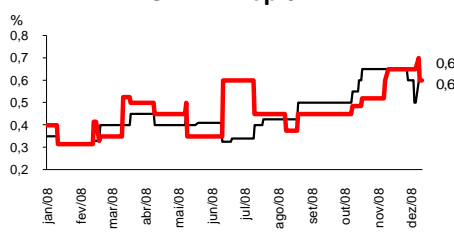
CURTO PRAZO

— dez/08 — jan/09

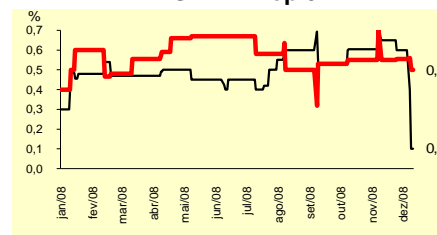
IPCA - Top 5



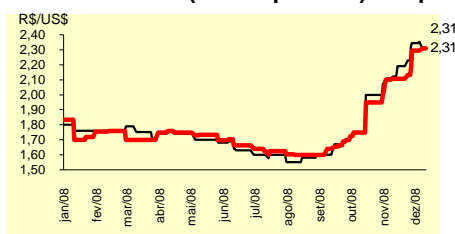
IGP-DI - Top 5



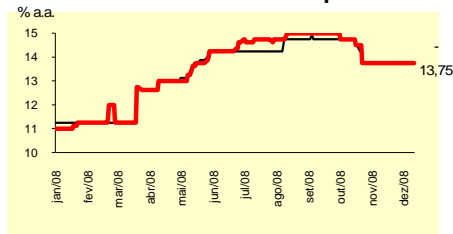
IGP-M - Top 5



Taxa de Câmbio (fim de período) - Top 5



Meta Taxa Selic - Top 5



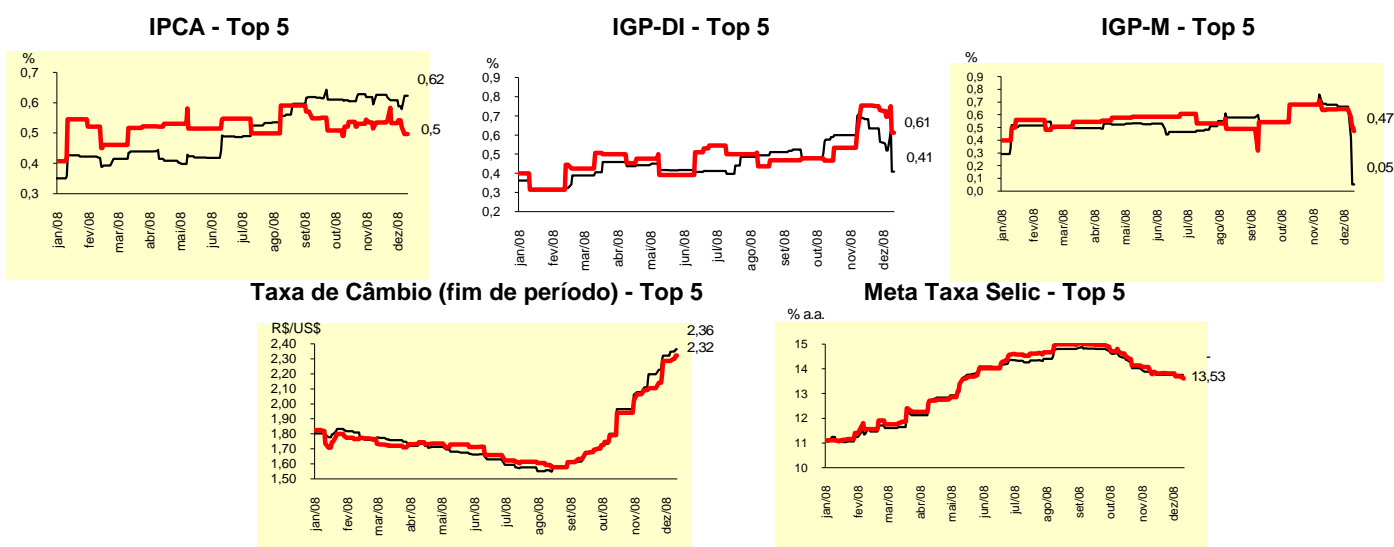
Expectativas de Mercado								
Mediana - Top 5	2008				2009			
	Há 4 semanas	Há 1 semana	Hoje	Comportamento semanal*	Há 4 semanas	Há 1 semana	Hoje	Comportamento semanal*
Curto Prazo								
IPCA (%)	6,43	6,22	6,27	▲ (1)	5,50	5,20	5,00	▼ (2)
IGP-DI (%)	10,88	10,52	10,24	▼ (5)	5,70	5,70	5,50	▼ (1)
IGP-M (%)	11,04	10,61	10,06	▼ (1)	5,16	5,13	5,06	▼ (1)
Taxa de câmbio - fim de período (R\$/US\$)	2,19	2,36	2,31	▼ (1)	2,11	2,20	2,25	▲ (1)
Meta Taxa Selic - fim de período (% a.a.)	13,75	13,75	-		13,50	13,50	13,00	▼ (1)
Médio Prazo								
IPCA (%)	6,24	6,15	6,08	▼ (2)	5,06	5,10	4,80	▼ (1)
IGP-DI (%)	10,99	10,49	9,80	▼ (1)	7,00	6,00	5,50	▼ (1)
IGP-M (%)	10,81	10,50	9,84	▼ (1)	6,00	5,80	5,00	▼ (2)
Taxa de câmbio - fim de período (R\$/US\$)	2,00	2,23	2,25	▲ (5)	2,10	2,13	2,35	▲ (1)
Meta Taxa Selic - fim de período (% a.a.)	13,75	13,75	-		14,75	13,88	13,75	▼ (2)

* comportamento dos indicadores desde o último Relatório de Mercado; os valores entre parênteses expressam o número de semanas em que vem ocorrendo o último comportamento (▲ aumento, ▼ diminuição ou = estabilidade)

Expectativas de Mercado								
Média - Top 5 - Curto Prazo	dez/08				jan/09			
	Há 4 semanas	Há 1 semana	Hoje	Comportamento semanal*	Há 4 semanas	Há 1 semana	Hoje	Comportamento semanal*
IPCA (%)	0,63	0,58	0,62	▲ (1)	0,53	0,52	0,5	▼ (3)
IGP-DI (%)	0,68	0,52	0,41	▼ (5)	0,75	0,69	0,61	▼ (3)
IGP-M (%)	0,68	0,66	0,05	▼ (1)	0,64	0,64	0,47	▼ (1)
Taxa de câmbio - fim de período (R\$/US\$)	2,20	2,35	2,36	▲ (3)	2,10	2,28	2,32	▲ (1)
Meta Taxa Selic (% a.a.)	13,75	13,75	-		13,81	13,69	13,53	▼ (3)

* comportamento dos indicadores desde o último Relatório de Mercado; os valores entre parênteses expressam o número de semanas em que vem ocorrendo o último comportamento (▲ aumento, ▼ diminuição ou = estabilidade)

CURTO PRAZO



Expectativas de Mercado								
Média - Top 5	2008				2009			
	Há 4 semanas	Há 1 semana	Hoje	Comportamento semanal*	Há 4 semanas	Há 1 semana	Hoje	Comportamento semanal*
Curto Prazo								
IPCA (%)	6,45	6,22	6,26	▲ (1)	5,28	5,24	4,94	▼ (2)
IGP-DI (%)	10,95	10,58	10,03	▼ (5)	5,98	6,02	5,36	▼ (1)
IGP-M (%)	11,03	10,68	10,01	▼ (1)	6,97	6,97	5,29	▼ (1)
Taxa de câmbio - fim de período (R\$/US\$)	2,20	2,35	2,37	▲ (3)	2,10	2,28	2,25	▼ (1)
Meta Taxa Selic - fim de período (% a.a.)	13,75	13,75	-		13,25	13,03	12,81	▼ (3)
Médio Prazo								
IPCA (%)	6,30	6,17	6,10	▼ (3)	5,16	5,10	4,93	▼ (1)
IGP-DI (%)	10,86	10,45	9,82	▼ (5)	6,72	6,32	5,32	▼ (1)
IGP-M (%)	10,99	10,44	9,93	▼ (4)	6,48	6,44	4,71	▼ (2)
Taxa de câmbio - fim de período (R\$/US\$)	2,05	2,19	2,24	▲ (5)	2,13	2,15	2,32	▲ (3)
Meta Taxa Selic - fim de período (% a.a.)	13,85	13,75	-		14,30	14,06	13,17	▼ (2)

* comportamento dos indicadores desde o último Relatório de Mercado; os valores entre parênteses expressam o número de semanas em que vem ocorrendo o último comportamento (▲ aumento, ▼ diminuição ou = estabilidade)