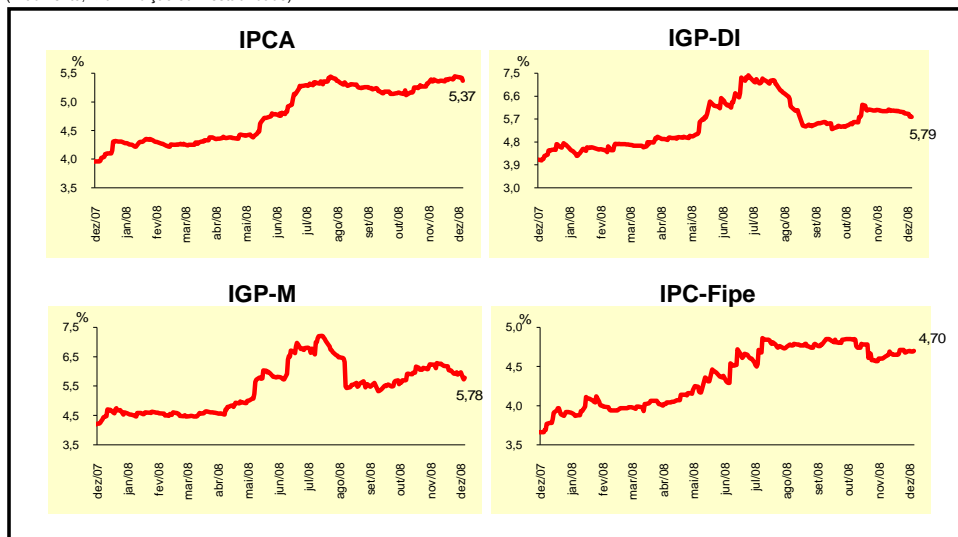
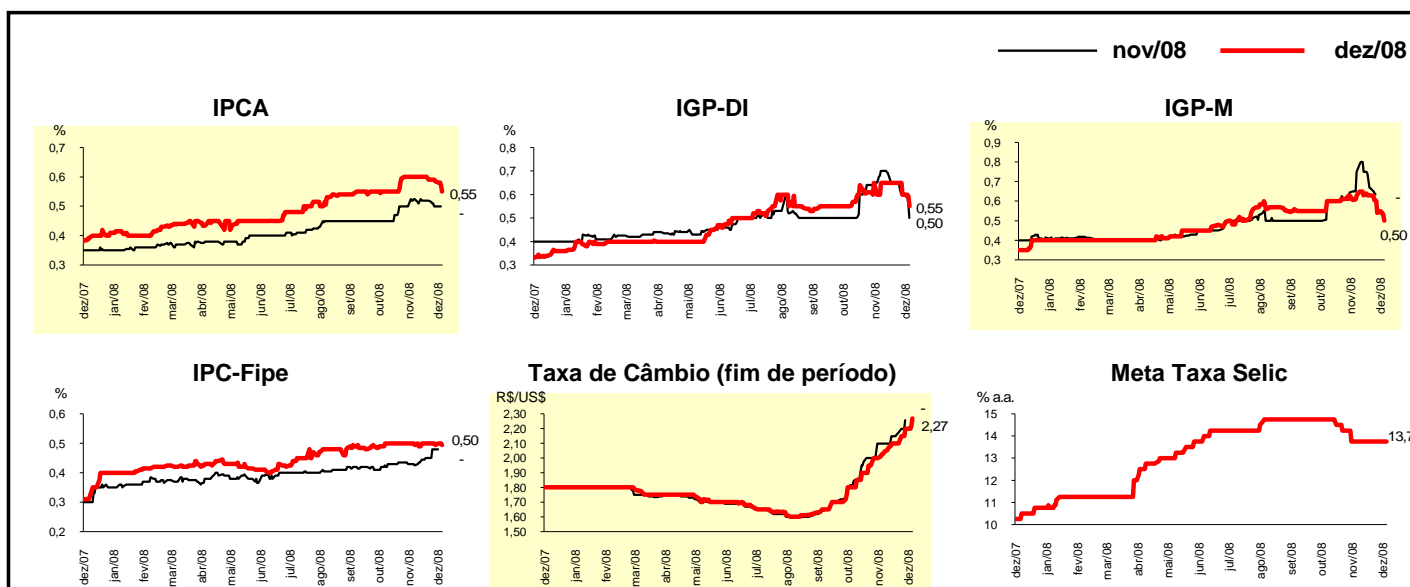


Expectativas de Mercado				
Inflação nos próximos 12 meses - Suavizada				
Mediana - Agregado	Há 4 semanas	Há 1 semana	Hoje	Comportamento semanal*
IPCA (%)	5,38	5,44	5,37	▼ ( 1 )
IGP-DI (%)	6,01	5,93	5,79	▼ ( 3 )
IGP-M (%)	6,28	5,89	5,78	▼ ( 4 )
IPC-Fipe (%)	4,63	4,69	4,70	▲ ( 1 )

\* comportamento dos indicadores desde o último Relatório de Mercado; os valores entre parênteses expressam o número de semanas em que vem ocorrendo o último comportamento  
(▲ aumento, ▼ diminuição ou = estabilidade)

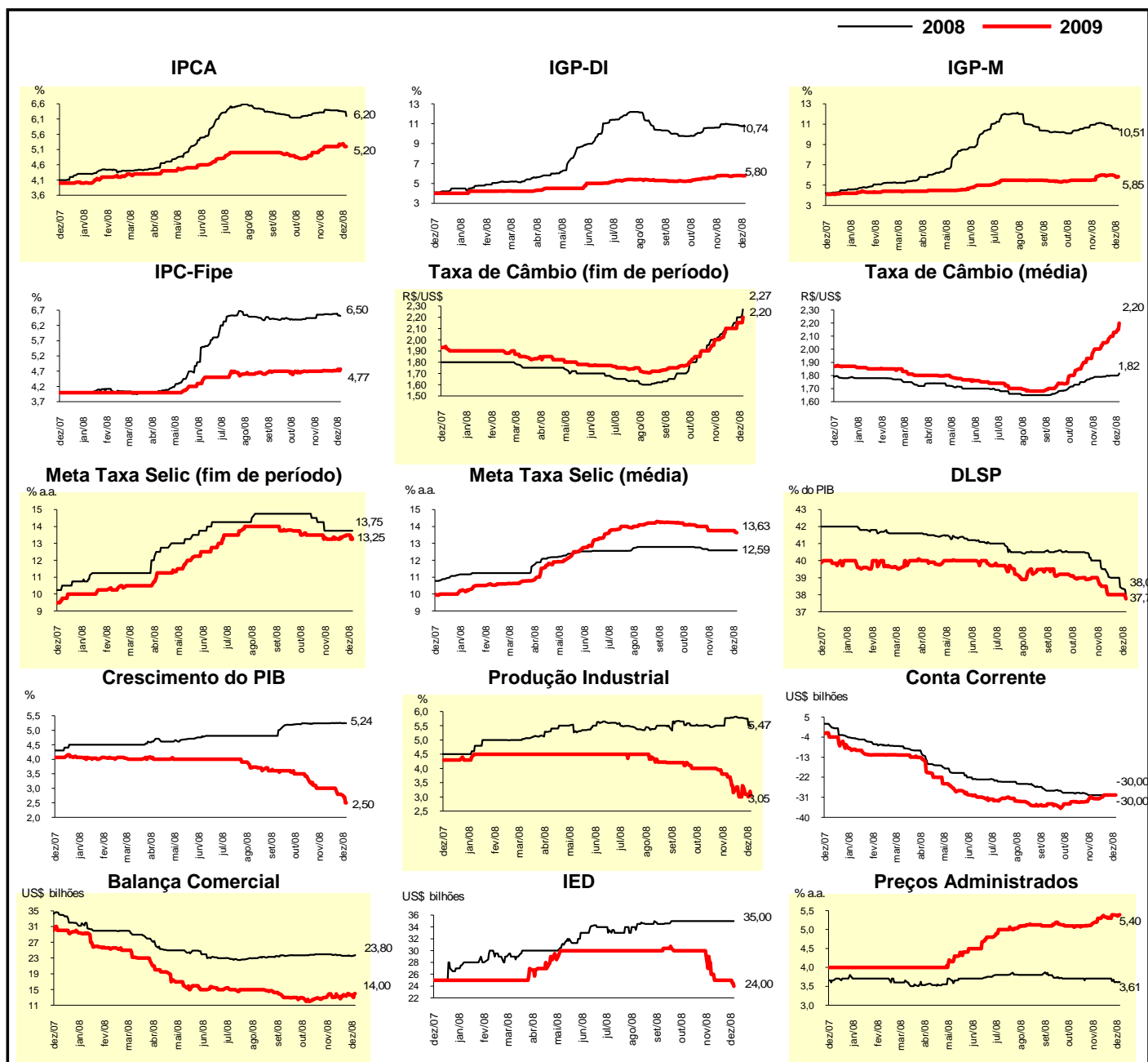


Mediana - Agregado	Expectativas de Mercado							
	nov/08				dez/08			
	Há 4 semanas	Há 1 semana	Hoje	Comportamento semanal*	Há 4 semanas	Há 1 semana	Hoje	Comportamento semanal*
IPCA (%)	0,52	0,50	-		0,60	0,58	0,55	▼ ( 3 )
IGP-DI (%)	0,70	0,60	0,50	▼ ( 4 )	0,65	0,60	0,55	▼ ( 2 )
IGP-M (%)	0,75	-	-		0,63	0,54	0,50	▼ ( 2 )
IPC-Fipe (%)	0,43	0,48	-		0,50	0,50	0,50	= ( 8 )
Taxa de câmbio - fim de período (R\$/US\$)	2,10	2,26	-		2,05	2,20	2,27	▲ ( 2 )
Meta Taxa Selic (% a.a.)	-	-	-		13,75	13,75	13,75	= ( 5 )



Mediana - Agregado	Expectativas de Mercado							
	2008				2009			
	Há 4 semanas	Há 1 semana	Hoje	Comportamento semanal*	Há 4 semanas	Há 1 semana	Hoje	Comportamento semanal*
IPCA (%)	6,40	6,35	6,20	▼ (2)	5,20	5,25	5,20	▼ (1)
IGP-DI (%)	10,95	10,80	10,74	▼ (3)	5,80	5,80	5,80	= (1)
IGP-M (%)	11,07	10,55	10,51	▼ (3)	5,85	6,00	5,85	▼ (1)
IPC-Fipe (%)	6,54	6,58	6,50	▼ (1)	4,70	4,72	4,77	▲ (1)
Taxa de câmbio - fim de período (R\$/US\$)	2,05	2,20	2,27	▲ (2)	2,01	2,15	2,20	▲ (2)
Taxa de câmbio - média do período (R\$/US\$)	1,79	1,80	1,82	▲ (1)	2,00	2,13	2,20	▲ (10)
Meta Taxa Selic - fim de período (% a.a.)	13,75	13,75	13,75	= (5)	13,25	13,50	13,25	▼ (1)
Meta Taxa Selic - média do período (% a.a.)	12,59	12,59	12,59	= (5)	13,75	13,75	13,63	▼ (1)
Dívida Líquida do Setor Público (% do PIB)	39,50	38,45	38,00	▼ (5)	38,50	38,00	37,76	▼ (1)
PIB (% de crescimento)	5,23	5,24	5,24	= (2)	3,00	2,80	2,50	▼ (2)
Produção Industrial (% de crescimento)	5,77	5,76	5,47	▼ (3)	3,70	3,10	3,05	▼ (1)
Conta Corrente (US\$ bilhões)	-30,00	-30,00	-30,00	= (5)	-31,65	-30,00	-30,00	= (1)
Balança Comercial (US\$ bilhões)	23,82	23,60	23,80	▲ (1)	13,03	13,66	14,00	▲ (1)
Invest. Estrangeiro Direto (US\$ bilhões)	35,00	35,00	35,00	= (11)	26,00	25,00	24,00	▼ (1)
Preços Administrados (%)	3,70	3,61	3,61	= (1)	5,30	5,39	5,40	▲ (2)

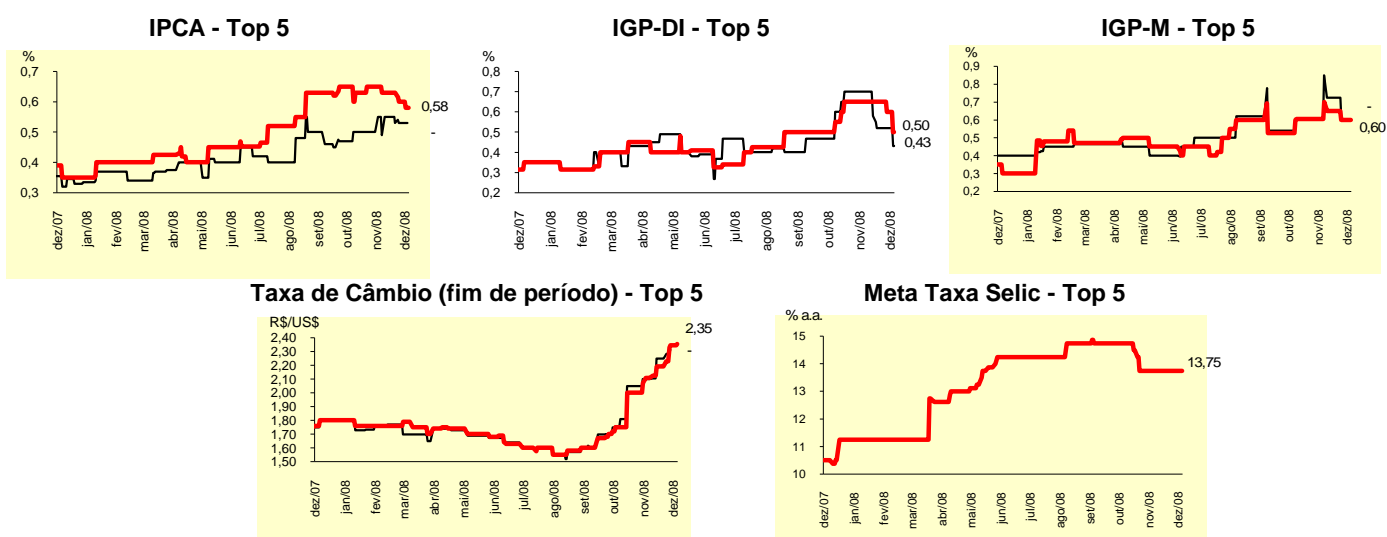
\* comportamento dos indicadores desde o último Relatório de Mercado; os valores entre parênteses expressam o número de semanas em que vem ocorrendo o último comportamento (▲ aumento, ▼ diminuição ou = estabilidade)



Expectativas de Mercado								
Mediana - Top 5 - Curto Prazo	nov/08				dez/08			
	Há 4 semanas	Há 1 semana	Hoje	Comportamento semanal*	Há 4 semanas	Há 1 semana	Hoje	Comportamento semanal*
IPCA (%)	0,49	0,53	-		0,63	0,60	0,58	▼ (2)
IGP-DI (%)	0,70	0,52	0,43	▼ (1)	0,65	0,60	0,50	▼ (2)
IGP-M (%)	0,85	-	-		0,70	0,60	0,60	= (1)
Taxa de câmbio - fim de período (R\$/US\$)	2,10	2,32	-		2,11	2,35	2,35	= (1)
Meta Taxa Selic (% a.a.)	-	-	-		13,75	13,75	13,75	= (6)

\* comportamento dos indicadores desde o último Relatório de Mercado; os valores entre parênteses expressam o número de semanas em que vem ocorrendo o último comportamento (▲ aumento, ▼ diminuição ou = estabilidade)

### CURTO PRAZO

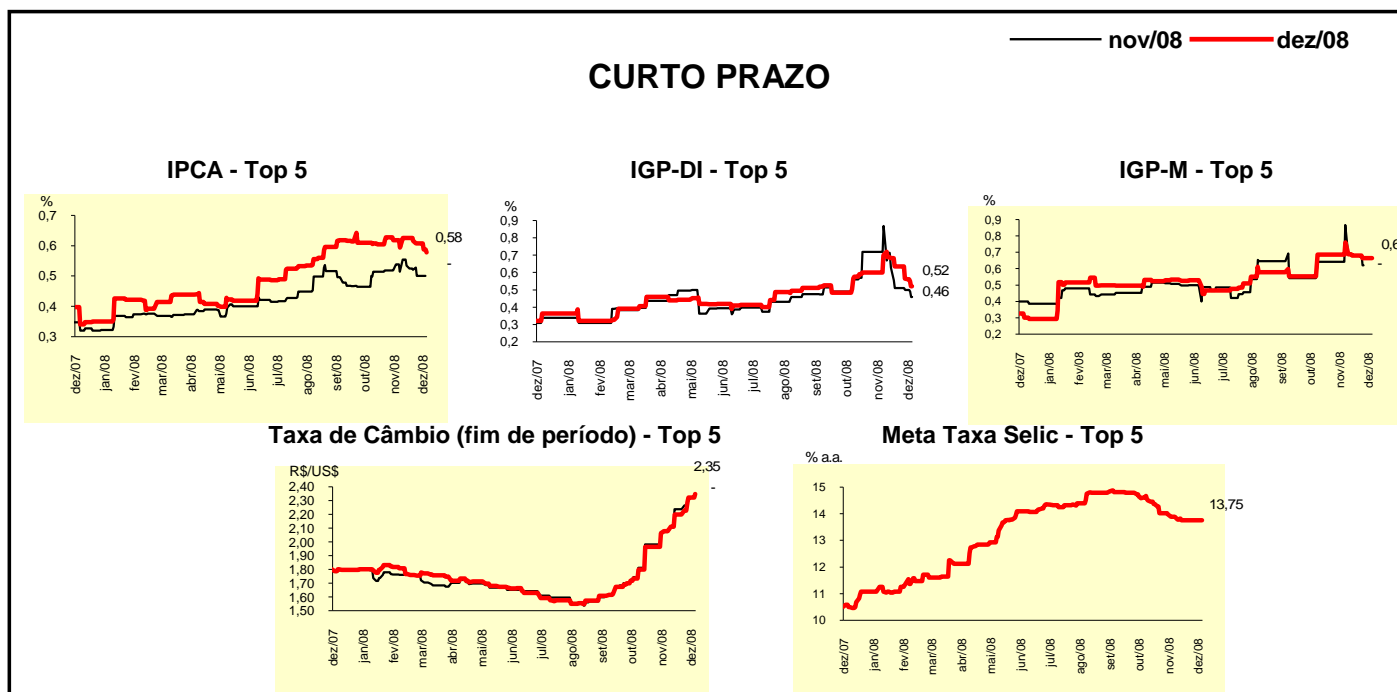


Expectativas de Mercado								
Mediana - Top 5	2008				2009			
	Há 4 semanas	Há 1 semana	Hoje	Comportamento semanal*	Há 4 semanas	Há 1 semana	Hoje	Comportamento semanal*
<b>Curto Prazo</b>								
IPCA (%)	6,40	6,40	6,22	▼ (2)	5,50	5,50	5,20	▼ (1)
IGP-DI (%)	10,99	10,74	10,52	▼ (4)	5,50	5,70	5,70	= (3)
IGP-M (%)	11,40	10,61	10,61	= (1)	4,90	5,13	5,13	= (1)
Taxa de câmbio - fim de período (R\$/US\$)	2,11	2,35	2,36	▲ (2)	2,10	2,20	2,20	= (1)
Meta Taxa Selic - fim de período (% a.a.)	13,75	13,75	13,75	= (6)	13,75	13,50	13,50	= (1)
<b>Médio Prazo</b>								
IPCA (%)	6,21	6,28	6,15	▼ (1)	5,20	4,70	5,10	▲ (1)
IGP-DI (%)	10,99	10,49	10,49	= (1)	6,40	6,00	6,00	= (2)
IGP-M (%)	10,76	10,50	10,50	= (1)	4,30	6,00	5,80	▼ (1)
Taxa de câmbio - fim de período (R\$/US\$)	1,98	2,15	2,23	▲ (4)	2,05	2,13	2,13	= (1)
Meta Taxa Selic - fim de período (% a.a.)	13,75	13,75	13,75	= (4)	14,50	14,75	13,88	▼ (1)

\* comportamento dos indicadores desde o último Relatório de Mercado; os valores entre parênteses expressam o número de semanas em que vem ocorrendo o último comportamento (▲ aumento, ▼ diminuição ou = estabilidade)

Expectativas de Mercado								
Média - Top 5 - Curto Prazo	nov/08				dez/08			
	Há 4 semanas	Há 1 semana	Hoje	Comportamento semanal*	Há 4 semanas	Há 1 semana	Hoje	Comportamento semanal*
IPCA (%)	0,51	0,50	-		0,59	0,61	0,58	▼ (3)
IGP-DI (%)	0,87	0,50	0,46	▼ (4)	0,70	0,57	0,52	▼ (4)
IGP-M (%)	0,87	-	-		0,76	0,66	0,66	= (1)
Taxa de câmbio - fim de período (R\$/US\$)	2,07	2,31	-		2,08	2,32	2,35	▲ (2)
Meta Taxa Selic (% a.a.)	-	-	-		13,89	13,75	13,75	= (3)

\* comportamento dos indicadores desde o último Relatório de Mercado; os valores entre parênteses expressam o número de semanas em que vem ocorrendo o último comportamento (▲ aumento, ▼ diminuição ou = estabilidade)



Expectativas de Mercado								
Média - Top 5	2008				2009			
	Há 4 semanas	Há 1 semana	Hoje	Comportamento semanal*	Há 4 semanas	Há 1 semana	Hoje	Comportamento semanal*
<b>Curto Prazo</b>								
IPCA (%)	6,40	6,40	6,22	▼ (3)	5,00	5,30	5,24	▼ (1)
IGP-DI (%)	11,23	10,68	10,58	▼ (4)	5,90	6,02	6,02	= (1)
IGP-M (%)	11,32	10,68	10,68	= (1)	7,06	6,97	6,97	= (3)
Taxa de câmbio - fim de período (R\$/US\$)	2,08	2,32	2,35	▲ (2)	2,06	2,28	2,28	= (1)
Meta Taxa Selic - fim de período (% a.a.)	13,89	13,75	13,75	= (3)	13,58	13,19	13,03	▼ (2)
<b>Médio Prazo</b>								
IPCA (%)	6,27	6,28	6,17	▼ (2)	5,08	4,97	5,10	▲ (1)
IGP-DI (%)	11,11	10,56	10,45	▼ (4)	6,46	6,32	6,32	= (2)
IGP-M (%)	10,80	10,56	10,44	▼ (3)	4,61	6,48	6,44	▼ (1)
Taxa de câmbio - fim de período (R\$/US\$)	2,00	2,13	2,19	▲ (4)	2,04	2,14	2,15	▲ (2)
Meta Taxa Selic - fim de período (% a.a.)	13,95	13,85	13,75	▼ (1)	14,30	14,30	14,06	▼ (1)

\* comportamento dos indicadores desde o último Relatório de Mercado; os valores entre parênteses expressam o número de semanas em que vem ocorrendo o último comportamento (▲ aumento, ▼ diminuição ou = estabilidade)