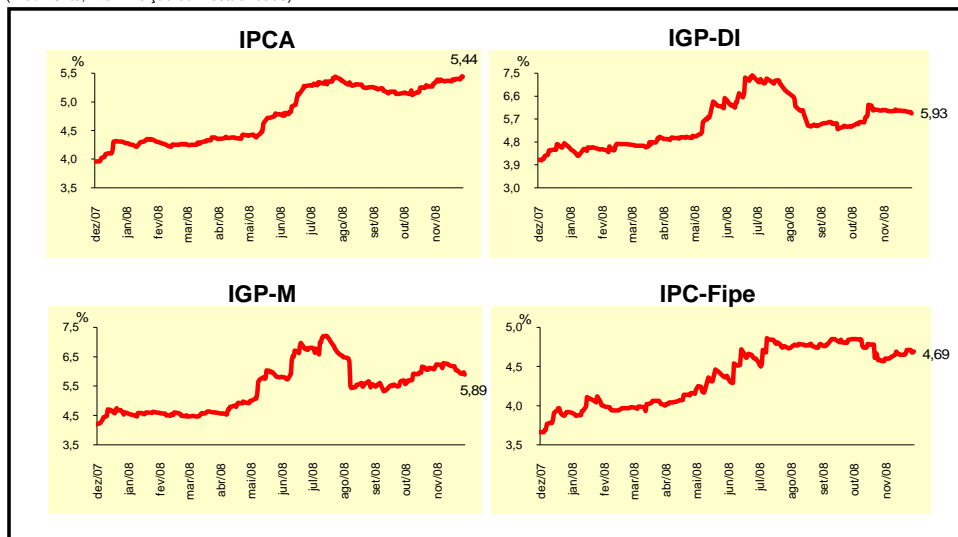
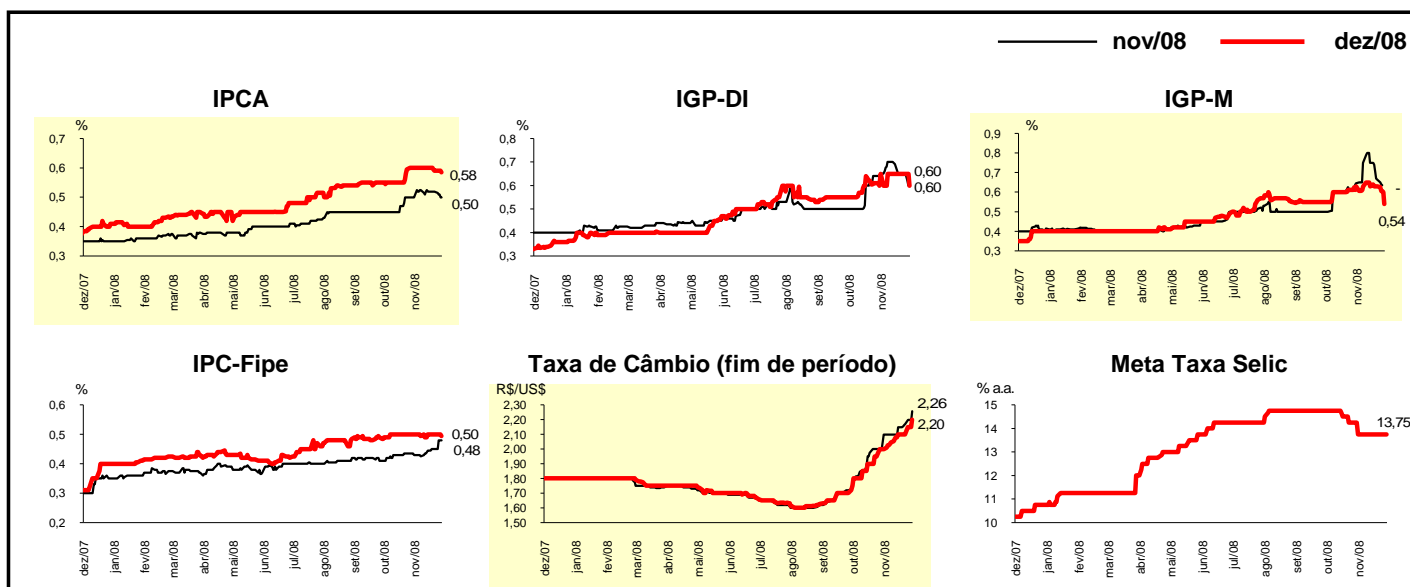


Expectativas de Mercado				
Inflação nos próximos 12 meses - Suavizada				
Mediana - Agregado	Há 4 semanas	Há 1 semana	Hoje	Comportamento semanal*
IPCA (%)	5,32	5,40	5,44	▲ ( 2 )
IGP-DI (%)	6,06	6,02	5,93	▼ ( 2 )
IGP-M (%)	6,24	6,03	5,89	▼ ( 3 )
IPC-Fipe (%)	4,60	4,71	4,69	▼ ( 1 )

\* comportamento dos indicadores desde o último Relatório de Mercado; os valores entre parênteses expressam o número de semanas em que vem ocorrendo o último comportamento  
(▲ aumento, ▼ diminuição ou = estabilidade)

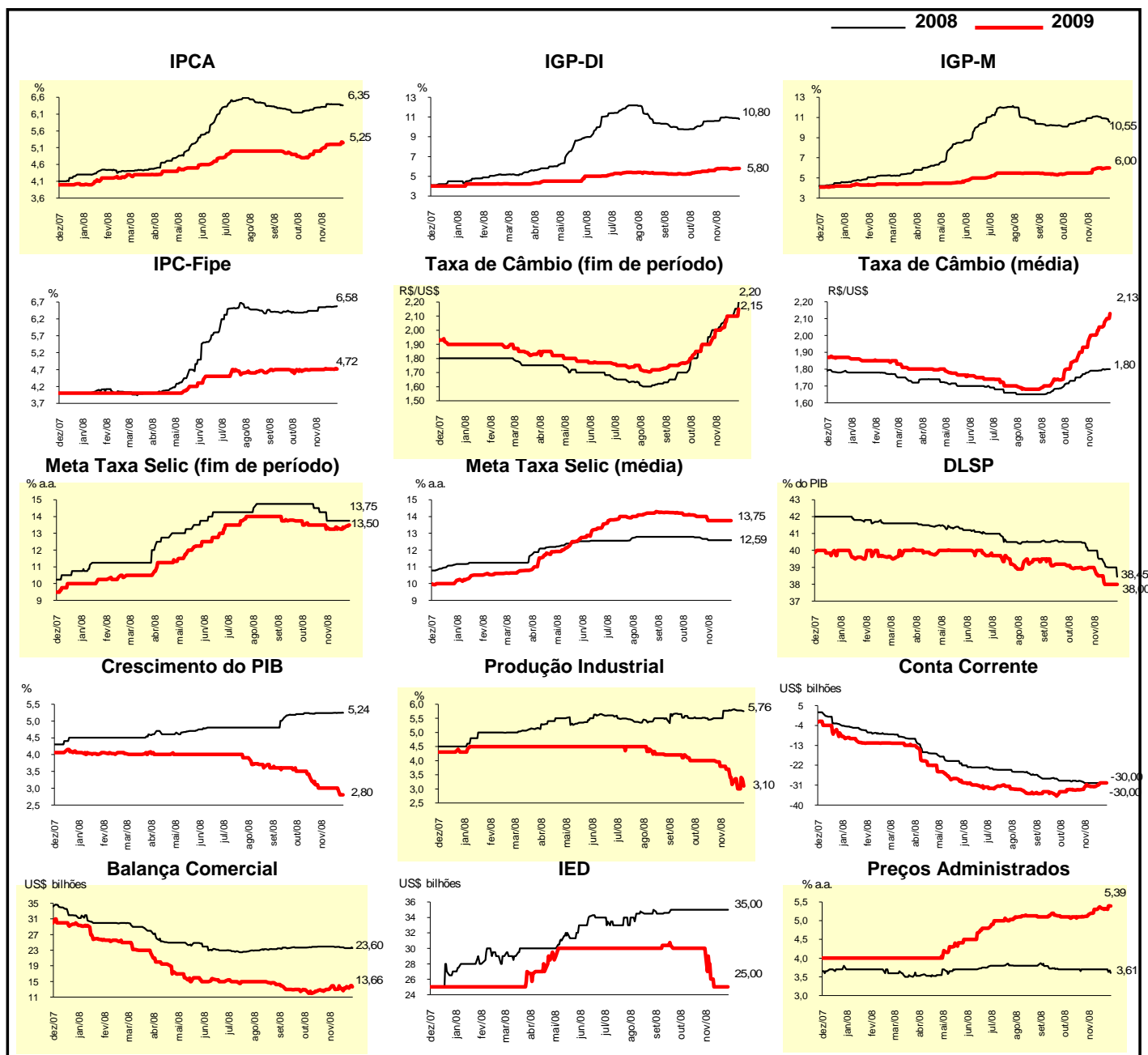


Mediana - Agregado	nov/08				dez/08			
	Há 4 semanas	Há 1 semana	Hoje	Comportamento semanal*	Há 4 semanas	Há 1 semana	Hoje	Comportamento semanal*
	IPCA (%)	0,50	0,52	0,50	▼ ( 1 )	0,60	0,59	0,58
IGP-DI (%)	0,65	0,65	0,60	▼ ( 3 )	0,65	0,65	0,60	▼ ( 1 )
IGP-M (%)	0,64	0,67	-		0,63	0,63	0,54	▼ ( 1 )
IPC-Fipe (%)	0,43	0,45	0,48	▲ ( 3 )	0,50	0,50	0,50	= ( 7 )
Taxa de câmbio - fim de período (R\$/US\$)	2,10	2,17	2,26	▲ ( 3 )	2,00	2,10	2,20	▲ ( 1 )
Meta Taxa Selic (% a.a.)	-	-	-		13,75	13,75	13,75	= ( 4 )



Mediana - Agregado	2008				2009			
	Há 4 semanas	Há 1 semana	Hoje	Comportamento semanal*	Há 4 semanas	Há 1 semana	Hoje	Comportamento semanal*
IPCA (%)	6,31	6,39	6,35	▼ (1)	5,06	5,20	5,25	▲ (1)
IGP-DI (%)	10,61	10,90	10,80	▼ (2)	5,70	5,75	5,80	▲ (1)
IGP-M (%)	10,92	10,92	10,55	▼ (2)	5,50	5,95	6,00	▲ (1)
IPC-Fipe (%)	6,44	6,55	6,58	▲ (1)	4,70	4,72	4,72	= (2)
Taxa de câmbio - fim de período (R\$/US\$)	2,00	2,10	2,20	▲ (1)	2,00	2,10	2,15	▲ (1)
Taxa de câmbio - média do período (R\$/US\$)	1,78	1,80	1,80	= (1)	1,97	2,08	2,13	▲ (9)
Meta Taxa Selic - fim de período (% a.a.)	13,75	13,75	13,75	= (4)	13,38	13,31	13,50	▲ (1)
Meta Taxa Selic - média do período (% a.a.)	12,59	12,59	12,59	= (4)	13,75	13,75	13,75	= (4)
Dívida Líquida do Setor Público (% do PIB)	40,00	39,00	38,45	▼ (4)	39,00	38,00	38,00	= (2)
PIB (% de crescimento)	5,23	5,24	5,24	= (1)	3,00	3,00	2,80	▼ (1)
Produção Industrial (% de crescimento)	5,50	5,78	5,76	▼ (2)	3,80	3,00	3,10	▲ (1)
Conta Corrente (US\$ bilhões)	-30,00	-30,00	-30,00	= (4)	-32,10	-30,03	-30,00	▲ (2)
Balança Comercial (US\$ bilhões)	24,00	23,60	23,60	= (1)	13,05	13,71	13,66	▼ (1)
Invest. Estrangeiro Direto (US\$ bilhões)	35,00	35,00	35,00	= (10)	30,00	25,00	25,00	= (2)
Preços Administrados (%)	3,70	3,70	3,61	▼ (1)	5,17	5,33	5,39	▲ (1)

\* comportamento dos indicadores desde o último Relatório de Mercado; os valores entre parênteses expressam o número de semanas em que vem ocorrendo o último comportamento (▲ aumento, ▼ diminuição ou = estabilidade)



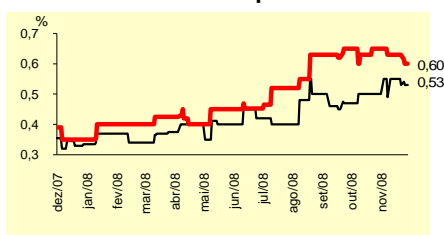
Expectativas de Mercado								
Mediana - Top 5 - Curto Prazo	nov/08				dez/08			
	Há 4 semanas	Há 1 semana	Hoje	Comportamento semanal*	Há 4 semanas	Há 1 semana	Hoje	Comportamento semanal*
IPCA (%)	0,50	0,53	0,53	= (1)	0,65	0,63	0,60	▼ (1)
IGP-DI (%)	0,70	0,52	0,52	= (1)	0,65	0,65	0,60	▼ (1)
IGP-M (%)	0,61	0,73	-		0,61	0,65	0,60	▼ (1)
Taxa de câmbio - fim de período (R\$/US\$)	2,10	2,25	2,32	▲ (1)	2,07	2,19	2,35	▲ (1)
Meta Taxa Selic (% a.a.)	-	-	-		13,75	13,75	13,75	= (5)

\* comportamento dos indicadores desde o último Relatório de Mercado; os valores entre parênteses expressam o número de semanas em que vem ocorrendo o último comportamento (▲ aumento, ▼ diminuição ou = estabilidade)

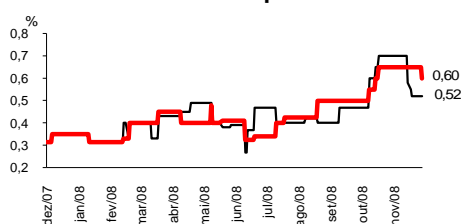
### CURTO PRAZO

— nov/08 — dez/08

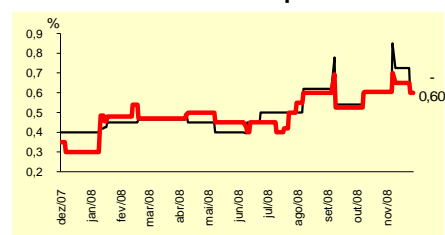
IPCA - Top 5



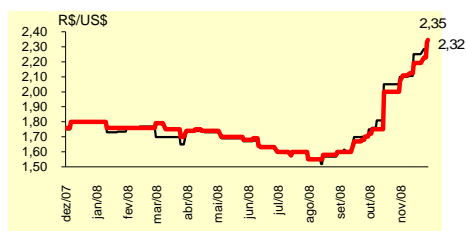
IGP-DI - Top 5



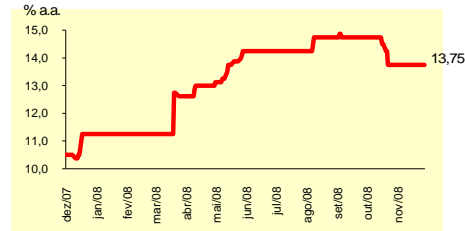
IGP-M - Top 5



Taxa de Câmbio (fim de período) - Top 5



Meta Taxa Selic - Top 5

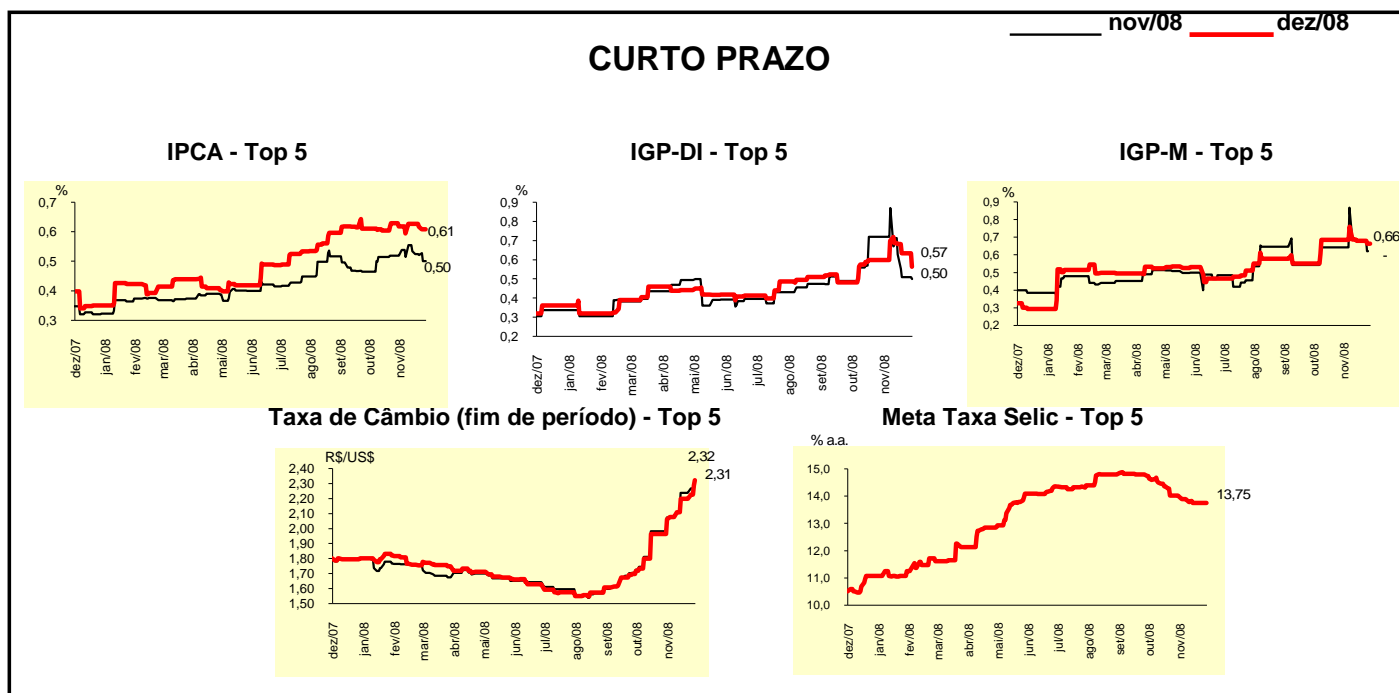


Expectativas de Mercado								
Mediana - Top 5	2008				2009			
	Há 4 semanas	Há 1 semana	Hoje	Comportamento semanal*	Há 4 semanas	Há 1 semana	Hoje	Comportamento semanal*
<b>Curto Prazo</b>								
IPCA (%)	6,40	6,43	6,40	▼ (1)	5,10	5,50	5,50	= (3)
IGP-DI (%)	10,59	10,80	10,74	▼ (3)	5,50	5,70	5,70	= (2)
IGP-M (%)	10,86	11,04	10,61	▼ (1)	4,30	5,16	5,13	▼ (1)
Taxa de câmbio - fim de período (R\$/US\$)	2,07	2,19	2,35	▲ (1)	2,00	2,11	2,20	▲ (1)
Meta Taxa Selic - fim de período (% a.a.)	13,75	13,75	13,75	= (5)	13,75	13,75	13,50	▼ (1)
<b>Médio Prazo</b>								
IPCA (%)	6,06	6,24	6,28	▲ (1)	5,20	5,06	4,70	▼ (1)
IGP-DI (%)	10,60	10,74	10,49	▼ (2)	6,40	6,00	6,00	= (1)
IGP-M (%)	10,86	10,80	10,50	▼ (2)	4,15	6,00	6,00	= (2)
Taxa de câmbio - fim de período (R\$/US\$)	2,00	2,05	2,15	▲ (3)	1,95	2,10	2,13	▲ (1)
Meta Taxa Selic - fim de período (% a.a.)	14,25	13,75	13,75	= (3)	14,50	14,75	14,75	= (2)

\* comportamento dos indicadores desde o último Relatório de Mercado; os valores entre parênteses expressam o número de semanas em que vem ocorrendo o último comportamento (▲ aumento, ▼ diminuição ou = estabilidade)

Expectativas de Mercado								
Média - Top 5 - Curto Prazo	nov/08				dez/08			
	Há 4 semanas	Há 1 semana	Hoje	Comportamento semanal*	Há 4 semanas	Há 1 semana	Hoje	Comportamento semanal*
IPCA (%)	0,52	0,52	0,50	▼ (2)	0,62	0,62	0,61	▼ (2)
IGP-DI (%)	0,72	0,51	0,50	▼ (3)	0,60	0,63	0,57	▼ (3)
IGP-M (%)	0,64	0,68	-		0,69	0,68	0,66	▼ (1)
Taxa de câmbio - fim de período (R\$/US\$)	2,07	2,24	2,31	▲ (1)	2,06	2,20	2,32	▲ (1)
Meta Taxa Selic (% a.a.)	-	-	-		13,98	13,75	13,75	= (2)

\* comportamento dos indicadores desde o último Relatório de Mercado; os valores entre parênteses expressam o número de semanas em que vem ocorrendo o último comportamento (▲ aumento, ▼ diminuição ou = estabilidade)



Expectativas de Mercado								
Média - Top 5	2008				2009			
	Há 4 semanas	Há 1 semana	Hoje	Comportamento semanal*	Há 4 semanas	Há 1 semana	Hoje	Comportamento semanal*
<b>Curto Prazo</b>								
IPCA (%)	6,37	6,42	6,40	▼ (2)	4,88	5,28	5,30	▲ (1)
IGP-DI (%)	10,64	10,76	10,68	▼ (3)	5,90	5,98	6,02	▲ (1)
IGP-M (%)	10,99	11,03	10,68	▼ (1)	4,52	6,97	6,97	= (2)
Taxa de câmbio - fim de período (R\$/US\$)	2,06	2,20	2,32	▲ (1)	2,01	2,10	2,28	▲ (1)
Meta Taxa Selic - fim de período (% a.a.)	13,98	13,75	13,75	= (2)	13,58	13,29	13,19	▼ (1)
<b>Médio Prazo</b>								
IPCA (%)	6,16	6,30	6,28	▼ (1)	5,09	5,16	4,97	▼ (1)
IGP-DI (%)	10,58	10,70	10,56	▼ (3)	6,46	6,32	6,32	= (1)
IGP-M (%)	10,80	10,78	10,56	▼ (2)	4,39	6,48	6,48	= (2)
Taxa de câmbio - fim de período (R\$/US\$)	2,02	2,08	2,13	▲ (3)	1,94	2,13	2,14	▲ (1)
Meta Taxa Selic - fim de período (% a.a.)	14,15	13,85	13,85	= (2)	14,30	14,30	14,30	= (4)

\* comportamento dos indicadores desde o último Relatório de Mercado; os valores entre parênteses expressam o número de semanas em que vem ocorrendo o último comportamento (▲ aumento, ▼ diminuição ou = estabilidade)

