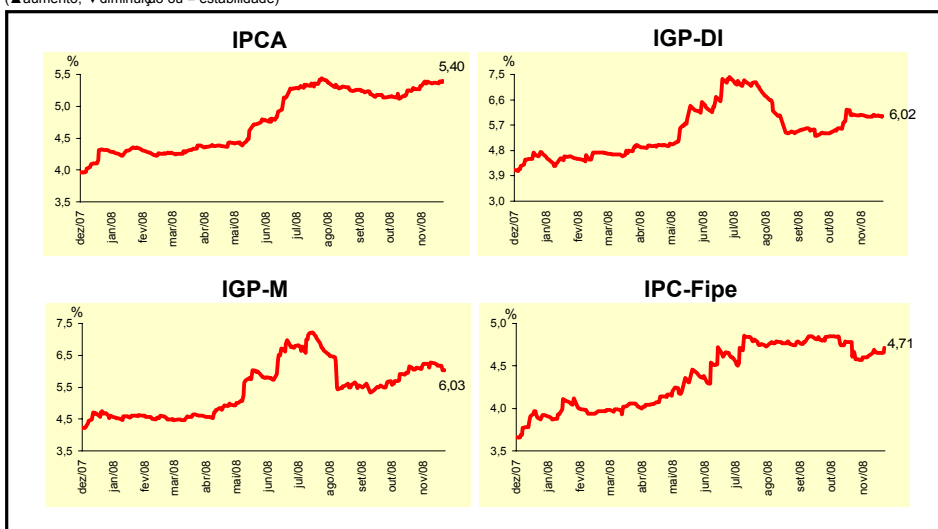
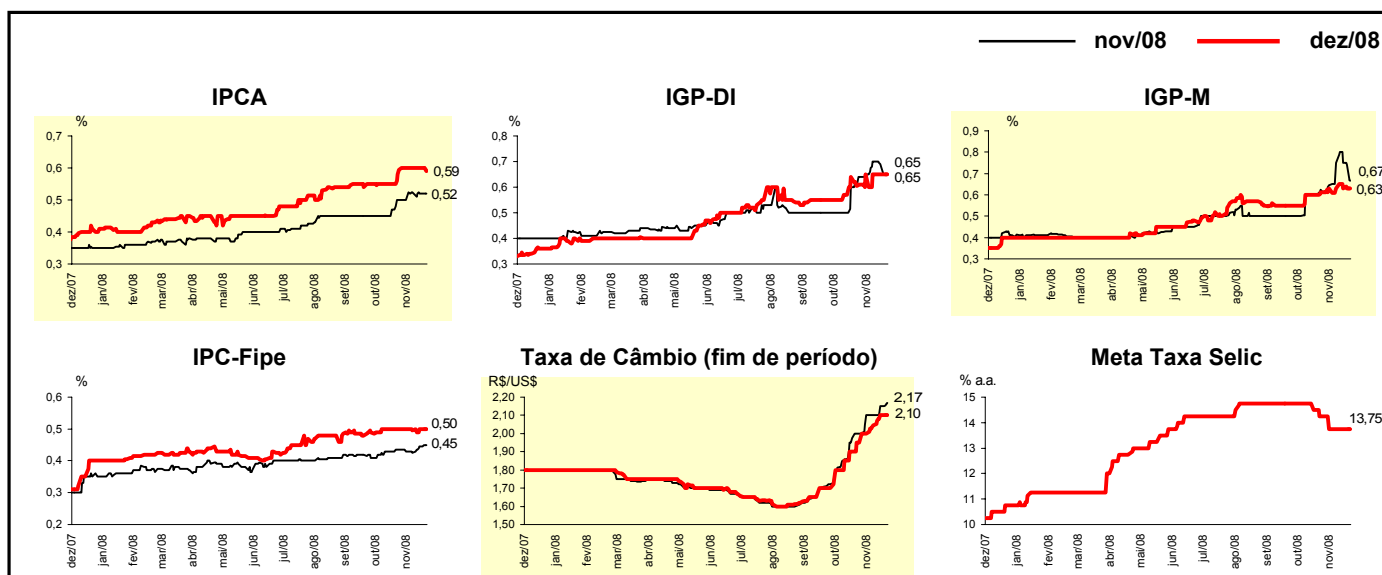


Expectativas de Mercado				
Inflação nos próximos 12 meses - Suavizada				
Mediana - Agregado	Há 4 semanas	Há 1 semana	Hoje	Comportamento semanal*
IPCA (%)	5,27	5,37	5,40	▲ (1)
IGP-DI (%)	6,07	6,03	6,02	▼ (1)
IGP-M (%)	6,12	6,18	6,03	▼ (2)
IPC-Fipe (%)	4,58	4,65	4,71	▲ (4)

* comportamento dos indicadores desde o último Relatório de Mercado; os valores entre parênteses expressam o número de semanas em que vem ocorrendo o último comportamento
 (▲ aumento, ▼ diminuição ou = estabilidade)

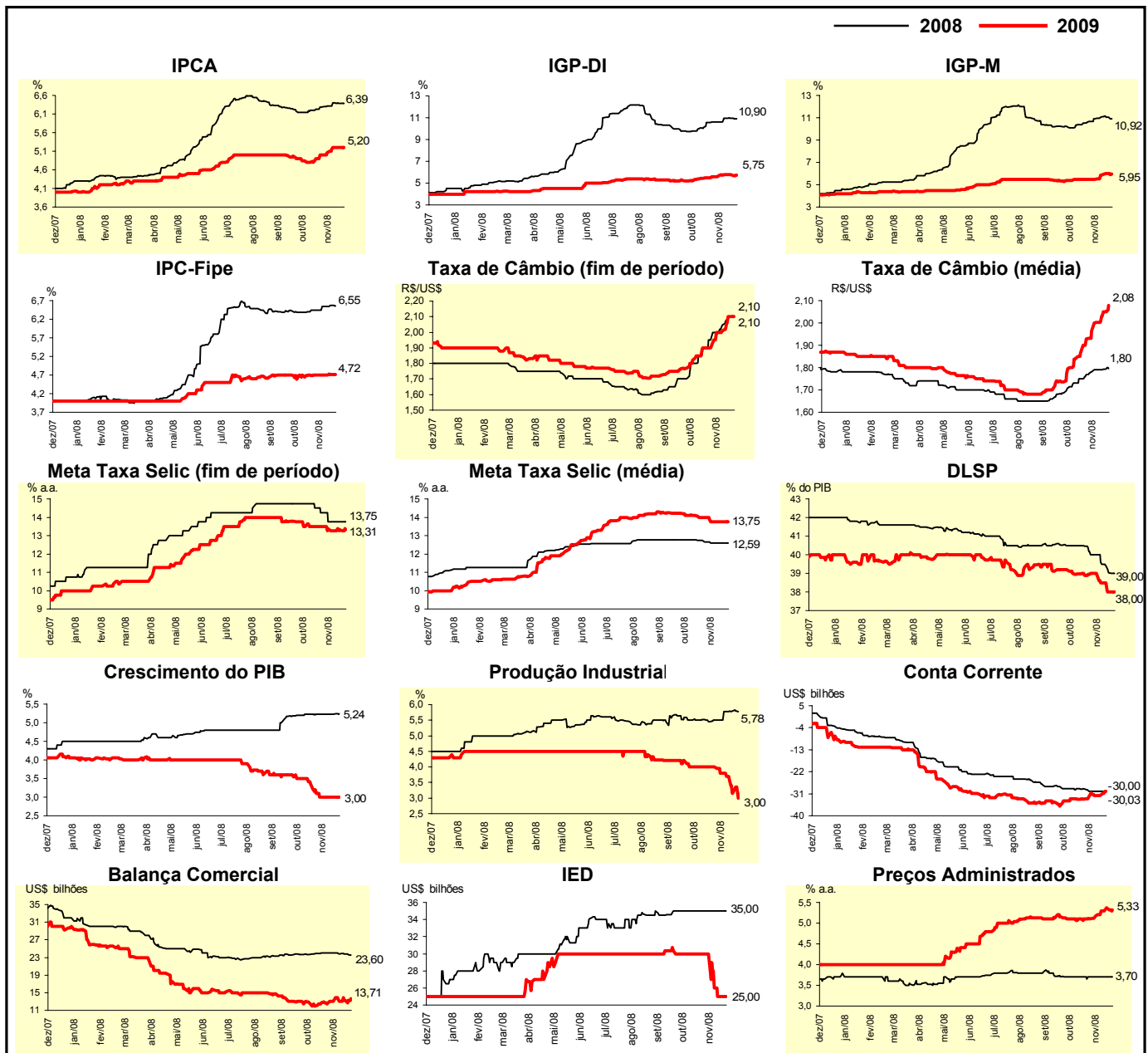


Mediana - Agregado	Expectativas de Mercado							
	nov/08				dez/08			
	Há 4 semanas	Há 1 semana	Hoje	Comportamento semanal*	Há 4 semanas	Há 1 semana	Hoje	Comportamento semanal*
IPCA (%)	0,50	0,52	0,52	= (2)	0,59	0,60	0,59	▼ (1)
IGP-DI (%)	0,64	0,69	0,65	▼ (2)	0,61	0,65	0,65	= (3)
IGP-M (%)	0,62	0,75	0,67	▼ (1)	0,61	0,63	0,63	= (3)
IPC-Fipe (%)	0,44	0,44	0,45	▲ (2)	0,50	0,50	0,50	= (6)
Taxa de câmbio - fim de período (R\$/US\$)	2,00	2,15	2,17	▲ (2)	1,95	2,10	2,10	= (1)
Meta Taxa Selic (% a.a.)	-	-	-	-	14,25	13,75	13,75	= (3)



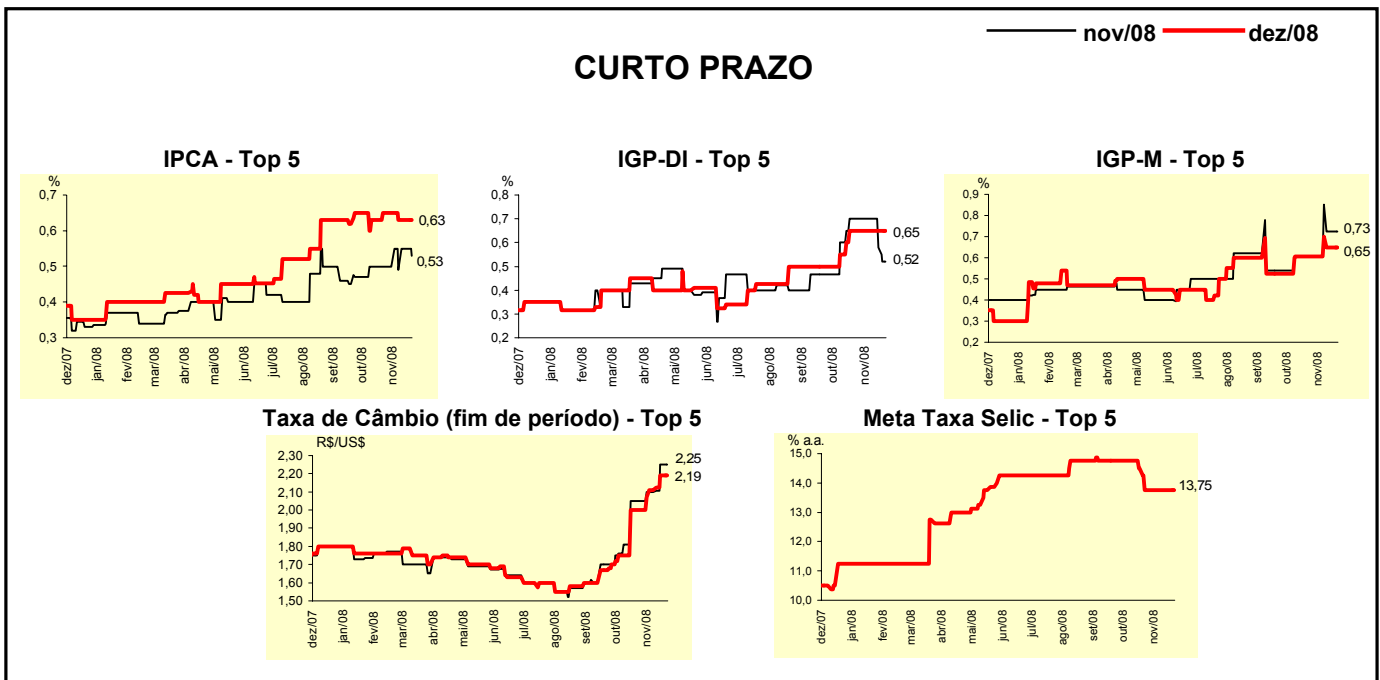
Mediana - Agregado	Expectativas de Mercado							
	2008				2009			
	Há 4 semanas	Há 1 semana	Hoje	Comportamento semanal*	Há 4 semanas	Há 1 semana	Hoje	Comportamento semanal*
IPCA (%)	6,29	6,39	6,39	= (1)	5,00	5,20	5,20	= (2)
IGP-DI (%)	10,59	10,97	10,90	▼ (1)	5,57	5,80	5,75	▼ (1)
IGP-M (%)	10,65	11,07	10,92	▼ (1)	5,50	6,00	5,95	▼ (1)
IPC-Fipe (%)	6,44	6,56	6,55	▼ (1)	4,70	4,72	4,72	= (1)
Taxa de câmbio - fim de período (R\$/US\$)	1,95	2,10	2,10	= (1)	1,90	2,10	2,10	= (1)
Taxa de câmbio - média do período (R\$/US\$)	1,77	1,79	1,80	▲ (1)	1,93	2,05	2,08	▲ (8)
Meta Taxa Selic - fim de período (% a.a.)	14,25	13,75	13,75	= (3)	13,50	13,31	13,31	= (1)
Meta Taxa Selic - média do período (% a.a.)	12,66	12,59	12,59	= (3)	14,00	13,75	13,75	= (3)
Dívida Líquida do Setor Público (% do PIB)	40,00	39,04	39,00	▼ (3)	39,00	38,00	38,00	= (1)
PIB (% de crescimento)	5,23	5,23	5,24	▲ (1)	3,10	3,00	3,00	= (3)
Produção Industrial (% de crescimento)	5,50	5,80	5,78	▼ (1)	4,00	3,16	3,00	▼ (4)
Conta Corrente (US\$ bilhões)	-29,00	-30,00	-30,00	= (3)	-33,20	-31,65	-30,03	▲ (1)
Balança Comercial (US\$ bilhões)	24,00	23,78	23,60	▼ (3)	12,50	13,32	13,71	▲ (2)
Invest. Estrangeiro Direto (US\$ bilhões)	35,00	35,00	35,00	= (9)	30,00	25,00	25,00	= (1)
Preços Administrados (%)	3,70	3,70	3,70	= (8)	5,10	5,38	5,33	▼ (1)

* comportamento dos indicadores desde o último Relatório de Mercado; os valores entre parênteses expressam o número de semanas em que vem ocorrendo o último comportamento (▲ aumento, ▼ diminuição ou = estabilidade)



Expectativas de Mercado								
Mediana - Top 5 - Curto Prazo	nov/08				dez/08			
	Há 4 semanas	Há 1 semana	Hoje	Comportamento semanal*	Há 4 semanas	Há 1 semana	Hoje	Comportamento semanal*
IPCA (%)	0,50	0,55	0,53	▼ (1)	0,65	0,63	0,63	= (2)
IGP-DI (%)	0,70	0,58	0,52	▼ (2)	0,65	0,65	0,65	= (5)
IGP-M (%)	0,61	0,73	0,73	= (1)	0,61	0,65	0,65	= (1)
Taxa de câmbio - fim de período (R\$/US\$)	2,05	2,25	2,25	= (1)	2,00	2,19	2,19	= (1)
Meta Taxa Selic (% a.a.)	-	-	-		13,75	13,75	13,75	= (4)

* comportamento dos indicadores desde o último Relatório de Mercado; os valores entre parênteses expressam o número de semanas em que vem ocorrendo o último comportamento (▲ aumento, ▼ diminuição ou = estabilidade)

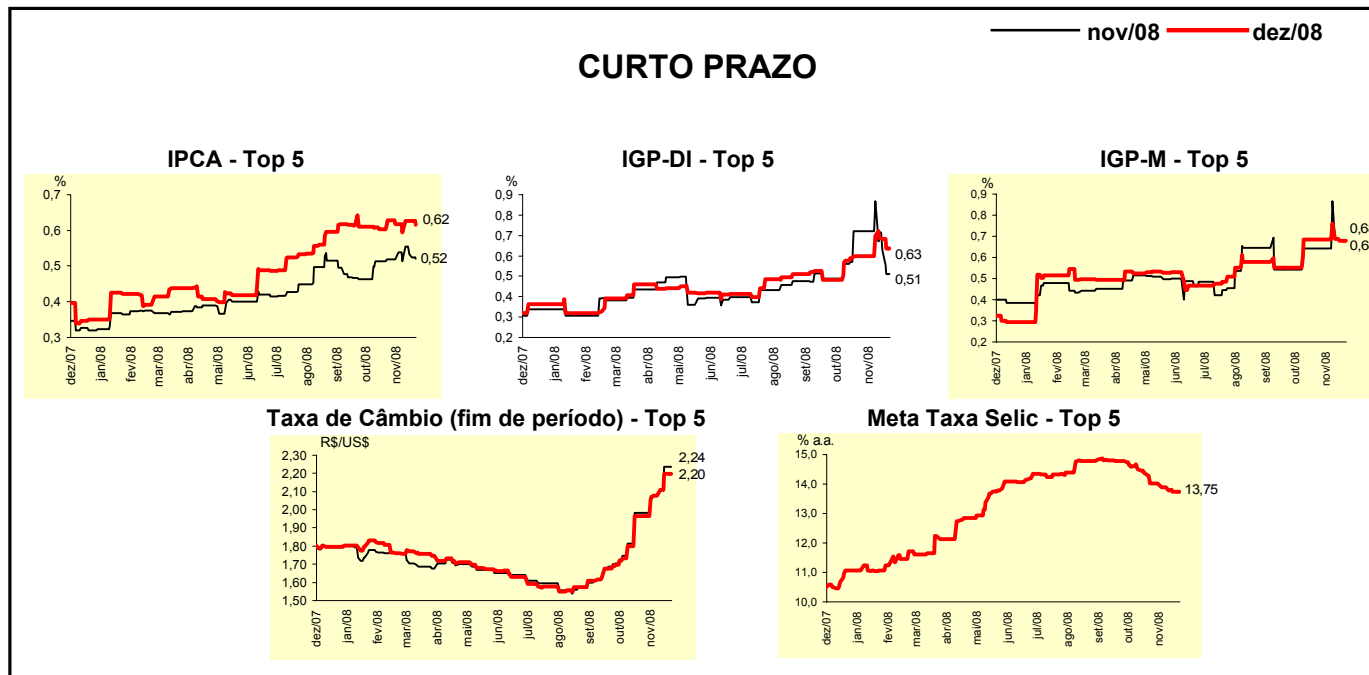


Expectativas de Mercado								
Mediana - Top 5	2008				2009			
	Há 4 semanas	Há 1 semana	Hoje	Comportamento semanal*	Há 4 semanas	Há 1 semana	Hoje	Comportamento semanal*
Curto Prazo								
IPCA (%)	6,40	6,43	6,43	= (1)	5,10	5,50	5,50	= (2)
IGP-DI (%)	10,59	10,88	10,80	▼ (2)	5,50	5,70	5,70	= (1)
IGP-M (%)	10,50	11,04	11,04	= (1)	4,30	5,16	5,16	= (1)
Taxa de câmbio - fim de período (R\$/US\$)	2,00	2,19	2,19	= (1)	1,90	2,11	2,11	= (1)
Meta Taxa Selic - fim de período (% a.a.)	13,75	13,75	13,75	= (4)	13,75	13,50	13,75	▲ (1)
Médio Prazo								
IPCA (%)	6,06	6,24	6,24	= (1)	5,25	5,06	5,06	= (1)
IGP-DI (%)	10,69	10,99	10,74	▼ (1)	6,40	7,00	6,00	▼ (1)
IGP-M (%)	10,41	10,81	10,80	▼ (1)	4,15	6,00	6,00	= (1)
Taxa de câmbio - fim de período (R\$/US\$)	2,00	2,00	2,05	▲ (2)	1,85	2,10	2,10	= (1)
Meta Taxa Selic - fim de período (% a.a.)	14,25	13,75	13,75	= (2)	13,75	14,75	14,75	= (1)

* comportamento dos indicadores desde o último Relatório de Mercado; os valores entre parênteses expressam o número de semanas em que vem ocorrendo o último comportamento (▲ aumento, ▼ diminuição ou = estabilidade)

Expectativas de Mercado								
Média - Top 5 - Curto Prazo	nov/08				dez/08			
	Há 4 semanas	Há 1 semana	Hoje	Comportamento semanal*	Há 4 semanas	Há 1 semana	Hoje	Comportamento semanal*
IPCA (%)	0,52	0,53	0,52	▼ (1)	0,63	0,63	0,62	▼ (1)
IGP-DI (%)	0,72	0,63	0,51	▼ (2)	0,60	0,68	0,63	▼ (2)
IGP-M (%)	0,64	0,68	0,68	= (1)	0,69	0,68	0,68	= (1)
Taxa de câmbio - fim de período (R\$/US\$)	1,98	2,24	2,24	= (1)	1,96	2,20	2,20	= (1)
Meta Taxa Selic (% a.a.)	-	-	-		14,02	13,75	13,75	= (1)

* comportamento dos indicadores desde o último Relatório de Mercado; os valores entre parênteses expressam o número de semanas em que vem ocorrendo o último comportamento (▲ aumento, ▼ diminuição ou = estabilidade)



Expectativas de Mercado								
Média - Top 5	2008				2009			
	Há 4 semanas	Há 1 semana	Hoje	Comportamento semanal*	Há 4 semanas	Há 1 semana	Hoje	Comportamento semanal*
Curto Prazo								
IPCA (%)	6,37	6,45	6,42	▼ (1)	4,88	5,28	5,28	= (1)
IGP-DI (%)	10,64	10,95	10,76	▼ (2)	5,90	5,98	5,98	= (1)
IGP-M (%)	10,53	11,03	11,03	= (1)	4,52	6,97	6,97	= (1)
Taxa de câmbio - fim de período (R\$/US\$)	1,96	2,20	2,20	= (1)	1,91	2,10	2,10	= (1)
Meta Taxa Selic - fim de período (% a.a.)	14,02	13,75	13,75	= (1)	13,58	13,25	13,29	▲ (1)
Médio Prazo								
IPCA (%)	6,15	6,30	6,30	= (1)	5,10	5,16	5,16	= (1)
IGP-DI (%)	10,60	10,86	10,70	▼ (2)	6,40	6,72	6,32	▼ (1)
IGP-M (%)	10,55	10,99	10,78	▼ (1)	4,39	6,48	6,48	= (1)
Taxa de câmbio - fim de período (R\$/US\$)	2,02	2,05	2,08	▲ (2)	1,92	2,13	2,13	= (1)
Meta Taxa Selic - fim de período (% a.a.)	14,25	13,85	13,85	= (1)	13,80	14,30	14,30	= (3)

* comportamento dos indicadores desde o último Relatório de Mercado; os valores entre parênteses expressam o número de semanas em que vem ocorrendo o último comportamento (▲ aumento, ▼ diminuição ou = estabilidade)