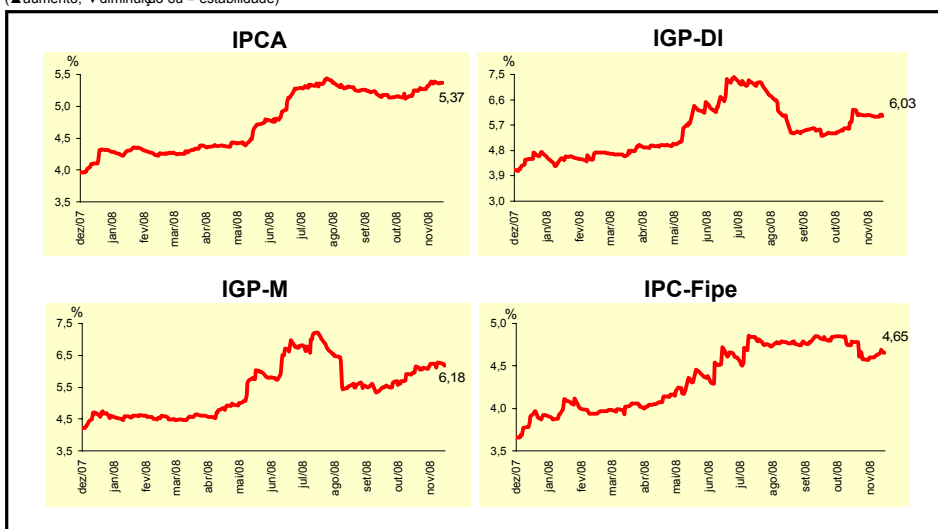
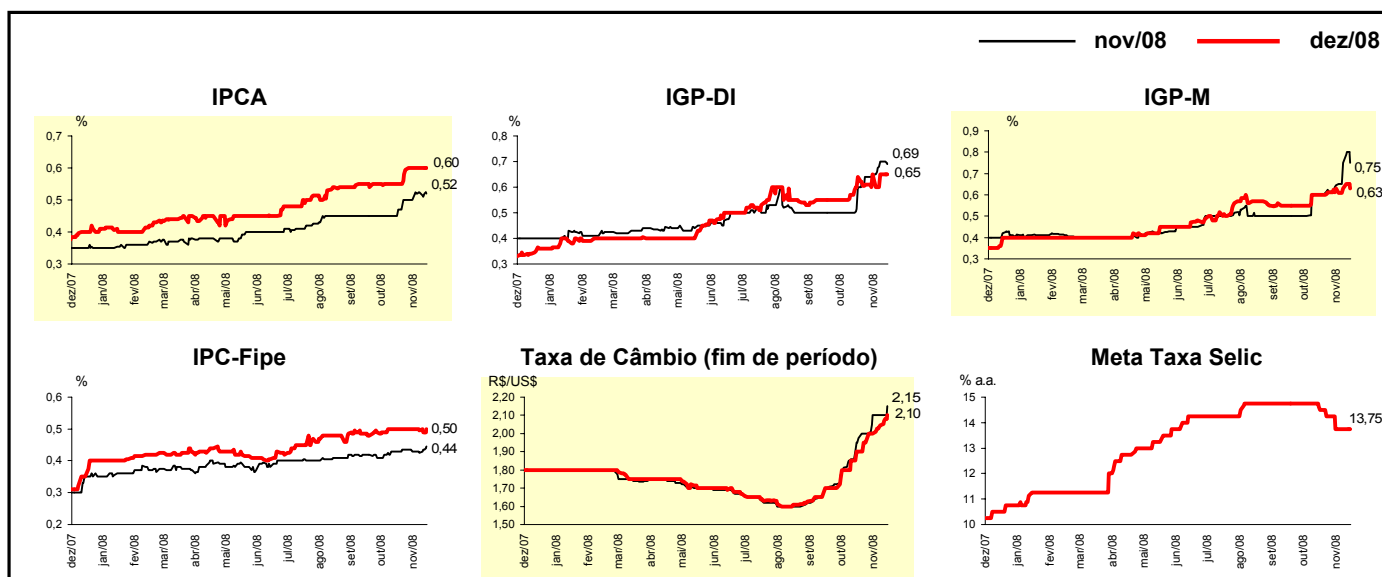


Expectativas de Mercado				
Inflação nos próximos 12 meses - Suavizada				
Mediana - Agregado	Há 4 semanas	Há 1 semana	Hoje	Comportamento semanal*
IPCA (%)	5,25	5,38	5,37	▼ (1)
IGP-DI (%)	6,26	6,01	6,03	▲ (1)
IGP-M (%)	6,16	6,28	6,18	▼ (1)
IPC-Fipe (%)	4,78	4,63	4,65	▲ (3)

\* comportamento dos indicadores desde o último Relatório de Mercado; os valores entre parênteses expressam o número de semanas em que vem ocorrendo o último comportamento  
 (▲ aumento, ▼ diminuição ou = estabilidade)

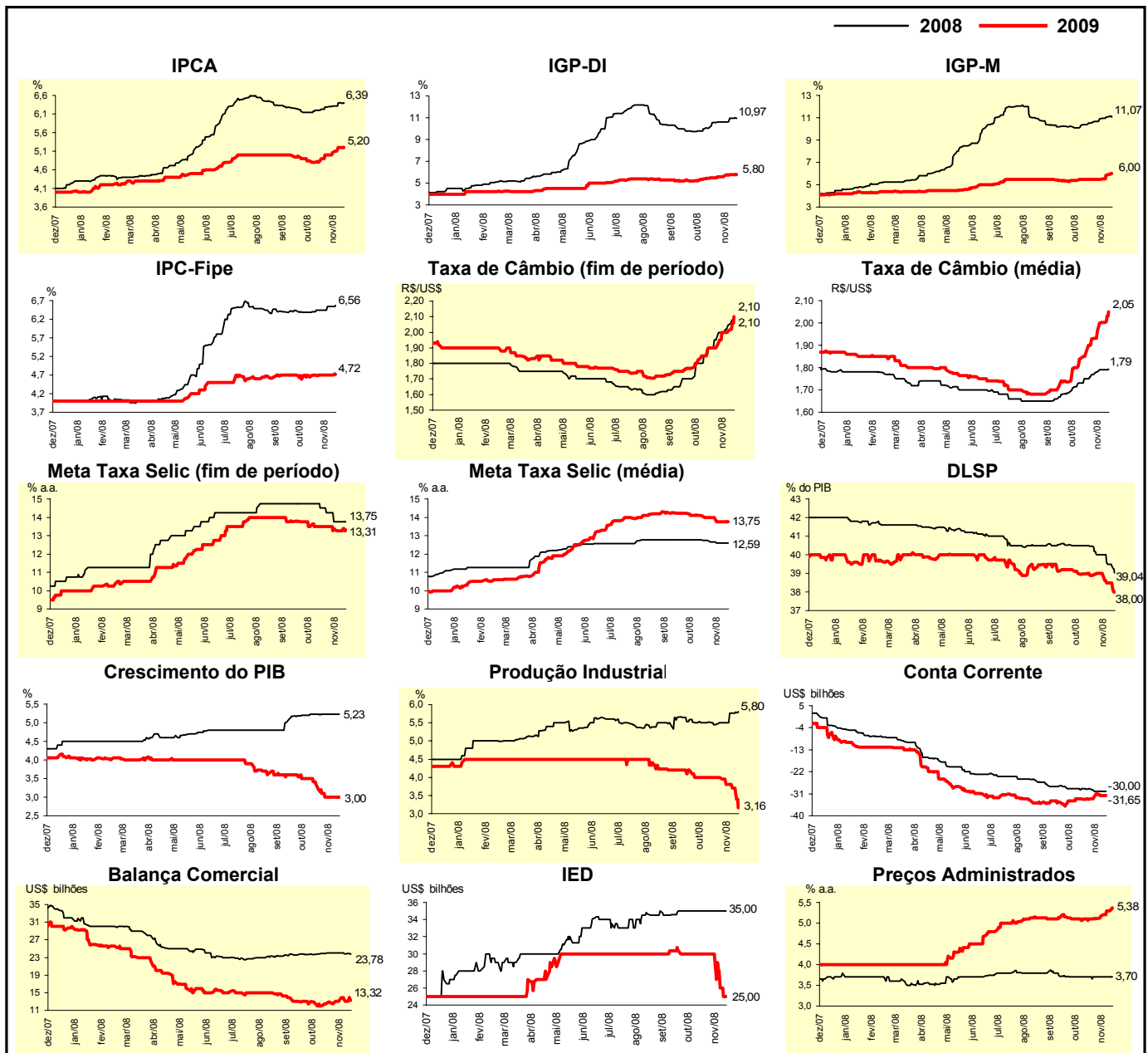


Mediana - Agregado	Expectativas de Mercado							
	nov/08				dez/08			
	Há 4 semanas	Há 1 semana	Hoje	Comportamento semanal*	Há 4 semanas	Há 1 semana	Hoje	Comportamento semanal*
IPCA (%)	0,47	0,52	0,52	= (1)	0,55	0,60	0,60	= (2)
IGP-DI (%)	0,60	0,70	0,69	▼ (1)	0,64	0,65	0,65	= (2)
IGP-M (%)	0,60	0,75	0,75	= (1)	0,60	0,63	0,63	= (2)
IPC-Fipe (%)	0,43	0,43	0,44	▲ (1)	0,50	0,50	0,50	= (5)
Taxa de câmbio - fim de período (R\$/US\$)	1,98	2,10	2,15	▲ (1)	1,90	2,05	2,10	▲ (7)
Meta Taxa Selic (% a.a.)	-	-	-	-	14,50	13,75	13,75	= (2)



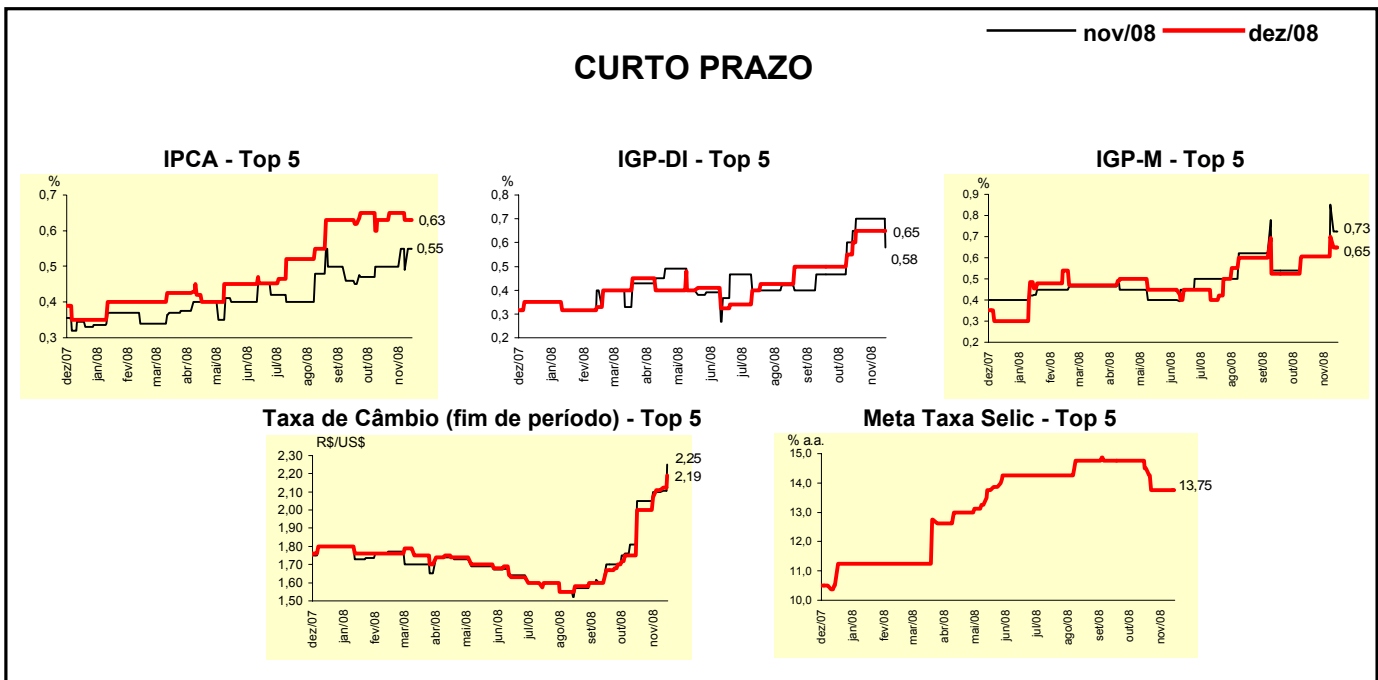
Mediana - Agregado	Expectativas de Mercado							
	2008				2009			
	Há 4 semanas	Há 1 semana	Hoje	Comportamento semanal*	Há 4 semanas	Há 1 semana	Hoje	Comportamento semanal*
IPCA (%)	6,23	6,40	6,39	▼ (1)	4,90	5,20	5,20	= (1)
IGP-DI (%)	10,55	10,95	10,97	▲ (7)	5,50	5,80	5,80	= (1)
IGP-M (%)	10,53	11,07	11,07	= (1)	5,50	5,85	6,00	▲ (2)
IPC-Fipe (%)	6,40	6,54	6,56	▲ (2)	4,70	4,70	4,72	▲ (1)
Taxa de câmbio - fim de período (R\$/US\$)	1,90	2,05	2,10	▲ (7)	1,90	2,01	2,10	▲ (3)
Taxa de câmbio - média do período (R\$/US\$)	1,75	1,79	1,79	= (1)	1,87	2,00	2,05	▲ (7)
Meta Taxa Selic - fim de período (% a.a.)	14,50	13,75	13,75	= (2)	13,50	13,25	13,31	▲ (1)
Meta Taxa Selic - média do período (% a.a.)	12,75	12,59	12,59	= (2)	14,00	13,75	13,75	= (2)
Dívida Líquida do Setor Público (% do PIB)	40,45	39,50	39,04	▼ (2)	38,90	38,50	38,00	▼ (2)
PIB (% de crescimento)	5,22	5,23	5,23	= (3)	3,35	3,00	3,00	= (2)
Produção Industrial (% de crescimento)	5,45	5,77	5,80	▲ (2)	4,00	3,70	3,16	▼ (3)
Conta Corrente (US\$ bilhões)	-29,00	-30,00	-30,00	= (2)	-33,23	-31,65	-31,65	= (1)
Balança Comercial (US\$ bilhões)	24,00	23,82	23,78	▼ (2)	12,70	13,03	13,32	▲ (1)
Invest. Estrangeiro Direto (US\$ bilhões)	35,00	35,00	35,00	= (8)	30,00	26,00	25,00	▼ (2)
Preços Administrados (%)	3,70	3,70	3,70	= (7)	5,10	5,30	5,38	▲ (3)

\* comportamento dos indicadores desde o último Relatório de Mercado; os valores entre parênteses expressam o número de semanas em que vem ocorrendo o último comportamento (▲ aumento, ▼ diminuição ou = estabilidade)



Expectativas de Mercado								
Mediana - Top 5 - Curto Prazo	nov/08				dez/08			
	Há 4 semanas	Há 1 semana	Hoje	Comportamento semanal*	Há 4 semanas	Há 1 semana	Hoje	Comportamento semanal*
IPCA (%)	0,50	0,49	0,55	▲ (1)	0,63	0,63	0,63	= (1)
IGP-DI (%)	0,70	0,70	0,58	▼ (1)	0,65	0,65	0,65	= (4)
IGP-M (%)	0,61	0,85	0,73	▼ (1)	0,61	0,70	0,65	▼ (1)
Taxa de câmbio - fim de período (R\$/US\$)	2,05	2,10	2,25	▲ (1)	2,00	2,11	2,19	▲ (3)
Meta Taxa Selic (% a.a.)	-	-	-		14,50	13,75	13,75	= (3)

\* comportamento dos indicadores desde o último Relatório de Mercado; os valores entre parênteses expressam o número de semanas em que vem ocorrendo o último comportamento (▲ aumento, ▼ diminuição ou = estabilidade)

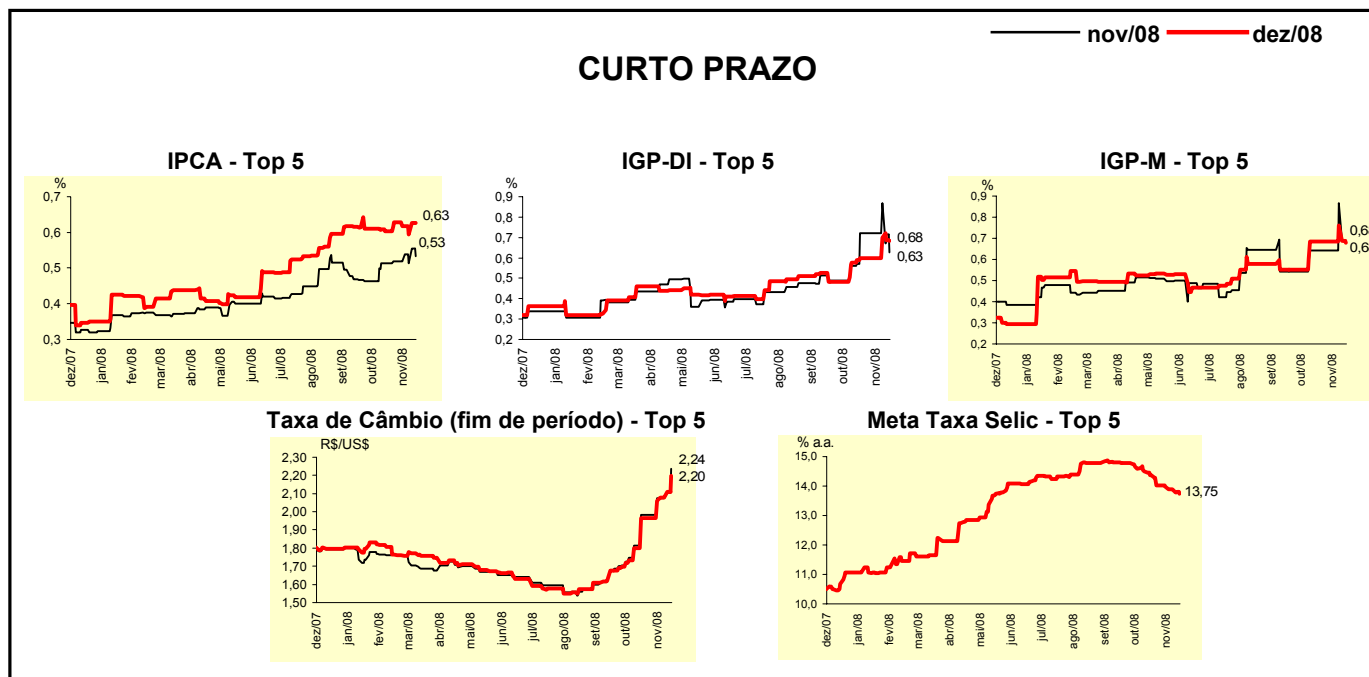


Expectativas de Mercado								
Mediana - Top 5	2008				2009			
	Há 4 semanas	Há 1 semana	Hoje	Comportamento semanal*	Há 4 semanas	Há 1 semana	Hoje	Comportamento semanal*
<b>Curto Prazo</b>								
IPCA (%)	6,40	6,40	6,43	▲ (1)	5,10	5,50	5,50	= (1)
IGP-DI (%)	10,59	10,99	10,88	▼ (1)	5,50	5,50	5,70	▲ (1)
IGP-M (%)	10,50	11,40	11,04	▼ (1)	4,30	4,90	5,16	▲ (2)
Taxa de câmbio - fim de período (R\$/US\$)	2,00	2,11	2,19	▲ (3)	1,90	2,10	2,11	▲ (3)
Meta Taxa Selic - fim de período (% a.a.)	14,50	13,75	13,75	= (3)	13,75	13,75	13,50	▼ (1)
<b>Médio Prazo</b>								
IPCA (%)	6,11	6,21	6,24	▲ (2)	4,67	5,20	5,06	▼ (1)
IGP-DI (%)	10,69	10,99	10,99	= (1)	6,40	6,40	7,00	▲ (1)
IGP-M (%)	10,49	10,76	10,81	▲ (1)	4,15	4,30	6,00	▲ (2)
Taxa de câmbio - fim de período (R\$/US\$)	1,90	1,98	2,00	▲ (1)	1,85	2,05	2,10	▲ (3)
Meta Taxa Selic - fim de período (% a.a.)	14,75	13,75	13,75	= (1)	13,75	14,50	14,75	▲ (1)

\* comportamento dos indicadores desde o último Relatório de Mercado; os valores entre parênteses expressam o número de semanas em que vem ocorrendo o último comportamento (▲ aumento, ▼ diminuição ou = estabilidade)

Expectativas de Mercado								
Média - Top 5 - Curto Prazo	nov/08				dez/08			
	Há 4 semanas	Há 1 semana	Hoje	Comportamento semanal*	Há 4 semanas	Há 1 semana	Hoje	Comportamento semanal*
IPCA (%)	0,51	0,51	0,53	▲ (1)	0,60	0,59	0,63	▲ (1)
IGP-DI (%)	0,72	0,87	0,63	▼ (1)	0,60	0,70	0,68	▼ (1)
IGP-M (%)	0,64	0,87	0,68	▼ (1)	0,69	0,76	0,68	▼ (1)
Taxa de câmbio - fim de período (R\$/US\$)	1,98	2,07	2,24	▲ (1)	1,96	2,08	2,20	▲ (3)
Meta Taxa Selic (% a.a.)	-	-	-		14,36	13,89	13,75	▼ (7)

\* comportamento dos indicadores desde o último Relatório de Mercado; os valores entre parênteses expressam o número de semanas em que vem ocorrendo o último comportamento (▲ aumento, ▼ diminuição ou = estabilidade)



Expectativas de Mercado								
Média - Top 5	2008				2009			
	Há 4 semanas	Há 1 semana	Hoje	Comportamento semanal*	Há 4 semanas	Há 1 semana	Hoje	Comportamento semanal*
<b>Curto Prazo</b>								
IPCA (%)	6,34	6,40	6,45	▲ (2)	5,02	5,00	5,28	▲ (2)
IGP-DI (%)	10,61	11,23	10,95	▼ (1)	5,90	5,90	5,98	▲ (1)
IGP-M (%)	10,53	11,32	11,03	▼ (1)	4,52	7,06	6,97	▼ (1)
Taxa de câmbio - fim de período (R\$/US\$)	1,96	2,08	2,20	▲ (3)	1,91	2,06	2,10	▲ (3)
Meta Taxa Selic - fim de período (% a.a.)	14,36	13,89	13,75	▼ (7)	13,83	13,58	13,25	▼ (1)
<b>Médio Prazo</b>								
IPCA (%)	6,14	6,27	6,30	▲ (5)	5,01	5,08	5,16	▲ (1)
IGP-DI (%)	10,57	11,11	10,86	▼ (1)	6,40	6,46	6,72	▲ (1)
IGP-M (%)	10,59	10,80	10,99	▲ (1)	4,39	4,61	6,48	▲ (2)
Taxa de câmbio - fim de período (R\$/US\$)	1,97	2,00	2,05	▲ (1)	1,91	2,04	2,13	▲ (7)
Meta Taxa Selic - fim de período (% a.a.)	14,45	13,95	13,85	▼ (7)	13,80	14,30	14,30	= (2)

\* comportamento dos indicadores desde o último Relatório de Mercado; os valores entre parênteses expressam o número de semanas em que vem ocorrendo o último comportamento (▲ aumento, ▼ diminuição ou = estabilidade)