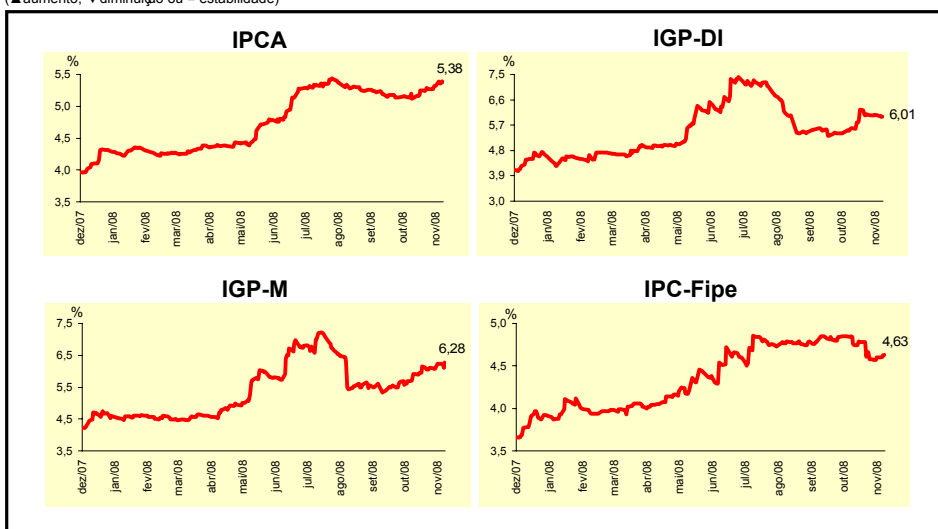
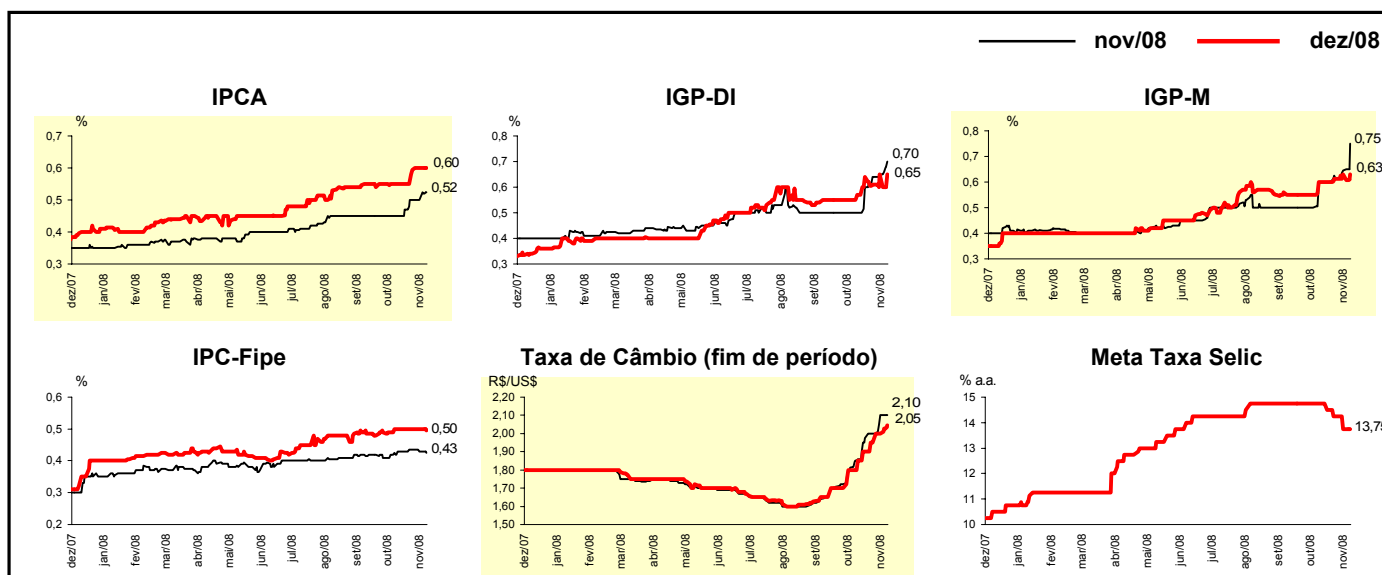


Expectativas de Mercado				
Inflação nos próximos 12 meses - Suavizada				
Mediana - Agregado	Há 4 semanas	Há 1 semana	Hoje	Comportamento semanal*
IPCA (%)	5,13	5,32	5,38	▲ (4)
IGP-DI (%)	5,59	6,06	6,01	▼ (3)
IGP-M (%)	5,91	6,24	6,28	▲ (2)
IPC-Fipe (%)	4,74	4,60	4,63	▲ (2)

* comportamento dos indicadores desde o último Relatório de Mercado; os valores entre parênteses expressam o número de semanas em que vem ocorrendo o último comportamento
 (▲ aumento, ▼ diminuição ou = estabilidade)

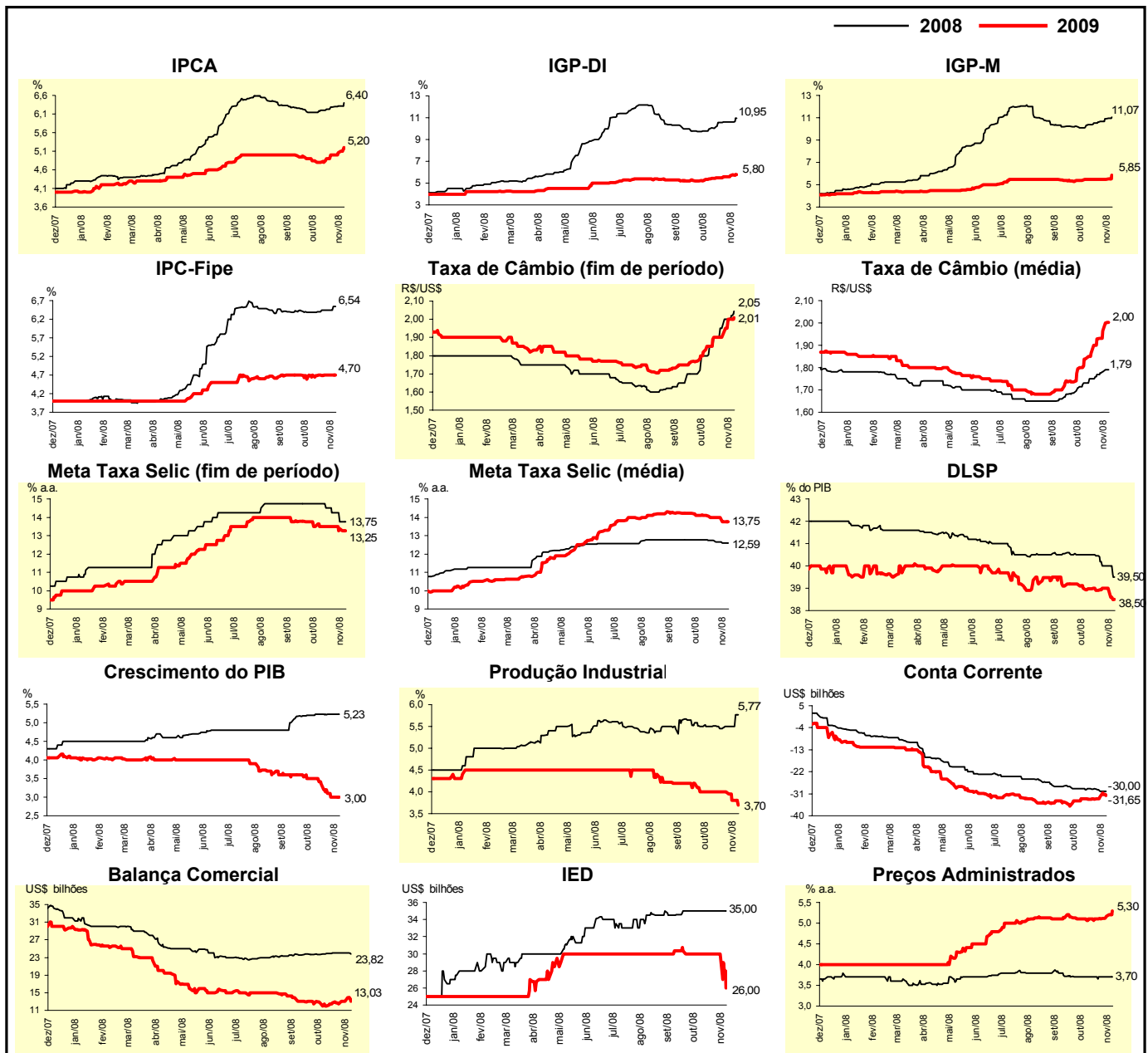


Mediana - Agregado	Expectativas de Mercado							
	nov/08				dez/08			
	Há 4 semanas	Há 1 semana	Hoje	Comportamento semanal*	Há 4 semanas	Há 1 semana	Hoje	Comportamento semanal*
IPCA (%)	0,45	0,50	0,52	▲ (1)	0,55	0,60	0,60	= (1)
IGP-DI (%)	0,50	0,65	0,70	▲ (4)	0,57	0,65	0,65	= (1)
IGP-M (%)	0,60	0,64	0,75	▲ (3)	0,60	0,63	0,63	= (1)
IPC-Fipe (%)	0,43	0,43	0,43	= (1)	0,50	0,50	0,50	= (4)
Taxa de câmbio - fim de período (R\$/US\$)	1,86	2,10	2,10	= (1)	1,85	2,00	2,05	▲ (6)
Meta Taxa Selic (% a.a.)	-	-	-	-	14,75	13,75	13,75	= (1)



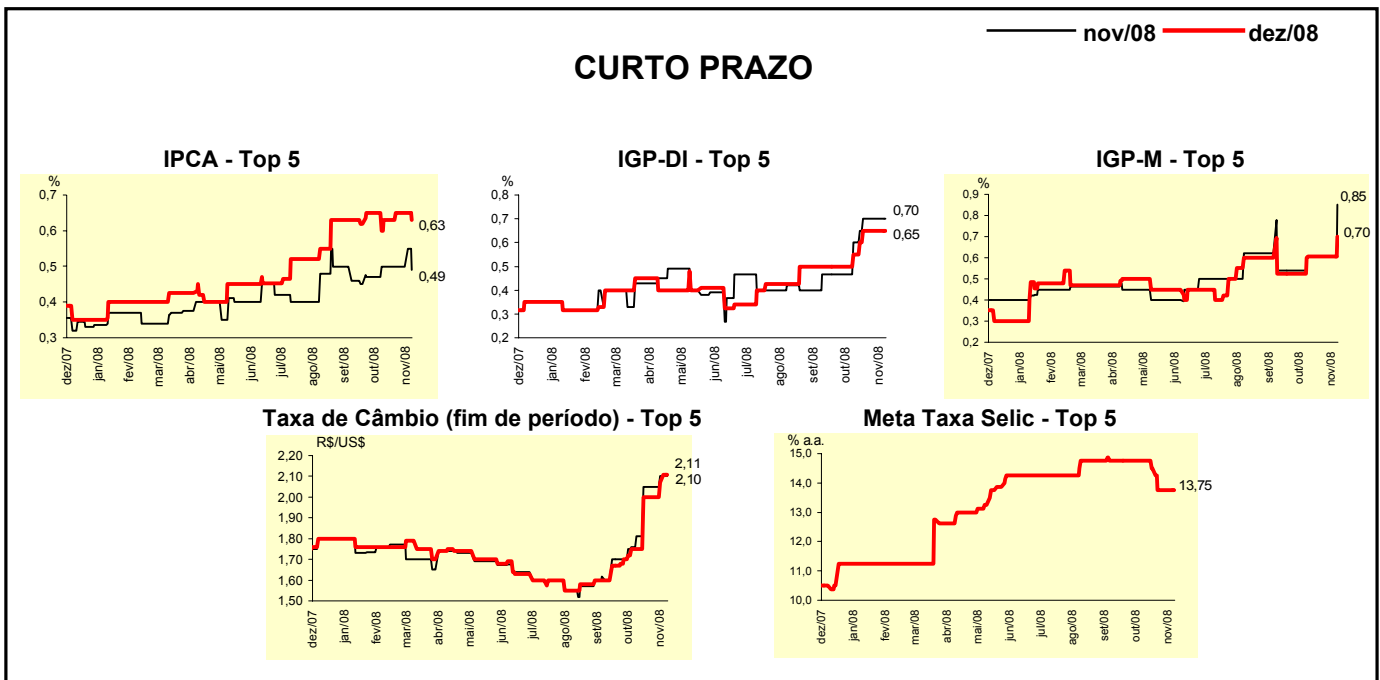
Mediana - Agregado	Expectativas de Mercado							
	2008				2009			
	Há 4 semanas	Há 1 semana	Hoje	Comportamento semanal*	Há 4 semanas	Há 1 semana	Hoje	Comportamento semanal*
IPCA (%)	6,20	6,31	6,40	▲ (5)	4,80	5,06	5,20	▲ (4)
IGP-DI (%)	10,07	10,61	10,95	▲ (6)	5,42	5,70	5,80	▲ (6)
IGP-M (%)	10,37	10,92	11,07	▲ (5)	5,50	5,50	5,85	▲ (1)
IPC-Fipe (%)	6,38	6,44	6,54	▲ (1)	4,70	4,70	4,70	= (4)
Taxa de câmbio - fim de período (R\$/US\$)	1,85	2,00	2,05	▲ (6)	1,85	2,00	2,01	▲ (2)
Taxa de câmbio - média do período (R\$/US\$)	1,73	1,78	1,79	▲ (9)	1,84	1,97	2,00	▲ (6)
Meta Taxa Selic - fim de período (% a.a.)	14,75	13,75	13,75	= (1)	13,50	13,38	13,25	▼ (2)
Meta Taxa Selic - média do período (% a.a.)	12,78	12,59	12,59	= (1)	14,10	13,75	13,75	= (1)
Dívida Líquida do Setor Público (% do PIB)	40,50	40,00	39,50	▼ (1)	38,98	39,00	38,50	▼ (1)
PIB (% de crescimento)	5,23	5,23	5,23	= (2)	3,50	3,00	3,00	= (1)
Produção Industrial (% de crescimento)	5,52	5,50	5,77	▲ (1)	4,00	3,80	3,70	▼ (2)
Conta Corrente (US\$ bilhões)	-29,00	-30,00	-30,00	= (1)	-33,10	-32,10	-31,65	▲ (3)
Balança Comercial (US\$ bilhões)	23,88	24,00	23,82	▼ (1)	12,00	13,05	13,03	▼ (1)
Invest. Estrangeiro Direto (US\$ bilhões)	35,00	35,00	35,00	= (7)	30,00	30,00	26,00	▼ (1)
Preços Administrados (%)	3,70	3,70	3,70	= (6)	5,10	5,17	5,30	▲ (2)

* comportamento dos indicadores desde o último Relatório de Mercado; os valores entre parênteses expressam o número de semanas em que vem ocorrendo o último comportamento (▲ aumento, ▼ diminuição ou = estabilidade)



Expectativas de Mercado								
Mediana - Top 5 - Curto Prazo	nov/08				dez/08			
	Há 4 semanas	Há 1 semana	Hoje	Comportamento semanal*	Há 4 semanas	Há 1 semana	Hoje	Comportamento semanal*
IPCA (%)	0,50	0,50	0,49	▼ (1)	0,63	0,65	0,63	▼ (1)
IGP-DI (%)	0,60	0,70	0,70	= (3)	0,55	0,65	0,65	= (3)
IGP-M (%)	0,61	0,61	0,85	▲ (1)	0,61	0,61	0,70	▲ (1)
Taxa de câmbio - fim de período (R\$/US\$)	1,81	2,10	2,10	= (1)	1,75	2,07	2,11	▲ (2)
Meta Taxa Selic (% a.a.)	-	-	-		14,75	13,75	13,75	= (2)

* comportamento dos indicadores desde o último Relatório de Mercado; os valores entre parênteses expressam o número de semanas em que vem ocorrendo o último comportamento (▲ aumento, ▼ diminuição ou = estabilidade)

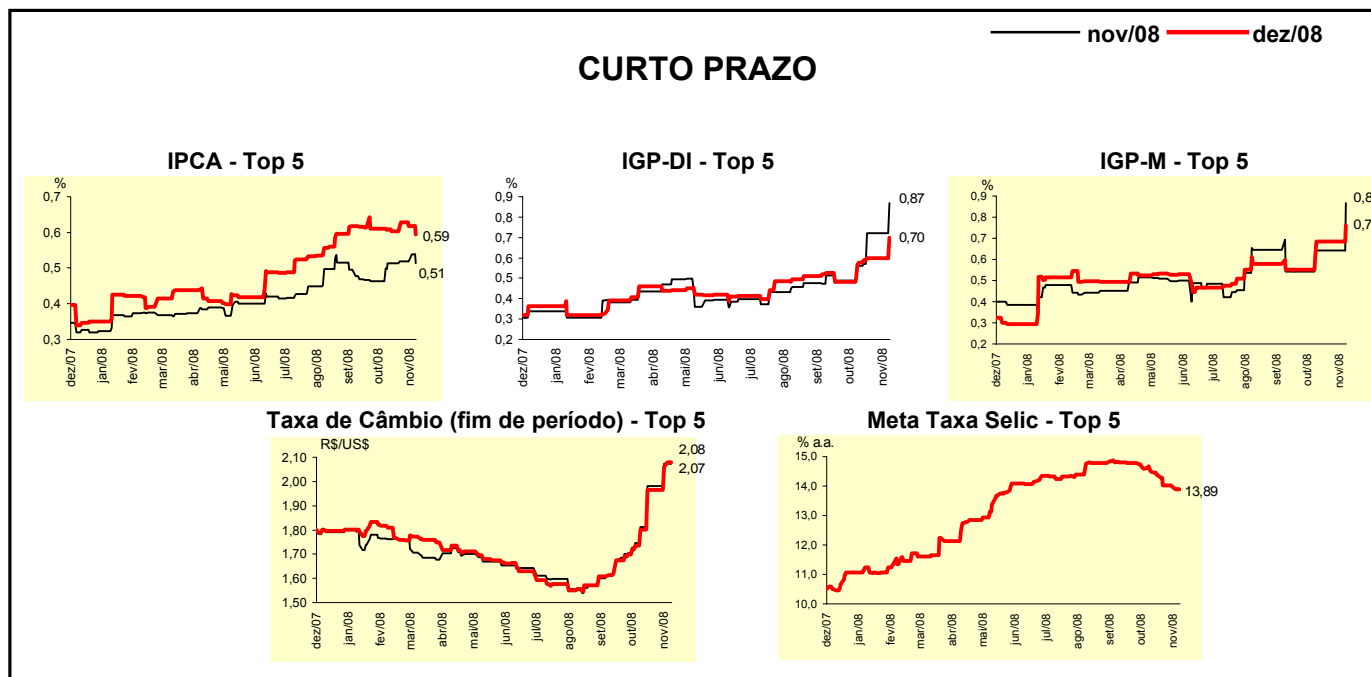


Expectativas de Mercado								
Mediana - Top 5	2008				2009			
	Há 4 semanas	Há 1 semana	Hoje	Comportamento semanal*	Há 4 semanas	Há 1 semana	Hoje	Comportamento semanal*
Curto Prazo								
IPCA (%)	6,40	6,40	6,40	= (4)	5,10	5,10	5,50	▲ (1)
IGP-DI (%)	10,29	10,59	10,99	▲ (1)	4,80	5,50	5,50	= (3)
IGP-M (%)	10,50	10,86	11,40	▲ (2)	4,30	4,30	4,90	▲ (1)
Taxa de câmbio - fim de período (R\$/US\$)	1,75	2,07	2,11	▲ (2)	1,85	2,00	2,10	▲ (2)
Meta Taxa Selic - fim de período (% a.a.)	14,75	13,75	13,75	= (2)	13,75	13,75	13,75	= (4)
Médio Prazo								
IPCA (%)	6,11	6,06	6,21	▲ (1)	4,67	5,20	5,20	= (1)
IGP-DI (%)	9,79	10,60	10,99	▲ (1)	5,00	6,40	6,40	= (3)
IGP-M (%)	10,49	10,86	10,76	▼ (1)	4,15	4,15	4,30	▲ (1)
Taxa de câmbio - fim de período (R\$/US\$)	1,85	2,00	1,98	▼ (1)	1,85	1,95	2,05	▲ (2)
Meta Taxa Selic - fim de período (% a.a.)	14,75	14,25	13,75	▼ (1)	14,50	14,50	14,50	= (1)

* comportamento dos indicadores desde o último Relatório de Mercado; os valores entre parênteses expressam o número de semanas em que vem ocorrendo o último comportamento (▲ aumento, ▼ diminuição ou = estabilidade)

Expectativas de Mercado								
Média - Top 5 - Curto Prazo	nov/08				dez/08			
	Há 4 semanas	Há 1 semana	Hoje	Comportamento semanal*	Há 4 semanas	Há 1 semana	Hoje	Comportamento semanal*
IPCA (%)	0,51	0,52	0,51	▼ (1)	0,61	0,62	0,59	▼ (2)
IGP-DI (%)	0,56	0,72	0,87	▲ (1)	0,58	0,60	0,70	▲ (1)
IGP-M (%)	0,64	0,64	0,87	▲ (1)	0,69	0,69	0,76	▲ (1)
Taxa de câmbio - fim de período (R\$/US\$)	1,81	2,07	2,07	= (1)	1,80	2,06	2,08	▲ (2)
Meta Taxa Selic (% a.a.)	-	-	-		14,50	13,98	13,89	▼ (6)

* comportamento dos indicadores desde o último Relatório de Mercado; os valores entre parênteses expressam o número de semanas em que vem ocorrendo o último comportamento (▲ aumento, ▼ diminuição ou = estabilidade)



Expectativas de Mercado								
Média - Top 5	2008				2009			
	Há 4 semanas	Há 1 semana	Hoje	Comportamento semanal*	Há 4 semanas	Há 1 semana	Hoje	Comportamento semanal*
Curto Prazo								
IPCA (%)	6,34	6,37	6,40	▲ (1)	5,00	4,88	5,00	▲ (1)
IGP-DI (%)	10,19	10,64	11,23	▲ (1)	4,78	5,90	5,90	= (3)
IGP-M (%)	10,53	10,99	11,32	▲ (2)	4,52	4,52	7,06	▲ (1)
Taxa de câmbio - fim de período (R\$/US\$)	1,80	2,06	2,08	▲ (2)	1,82	2,01	2,06	▲ (2)
Meta Taxa Selic - fim de período (% a.a.)	14,50	13,98	13,89	▼ (6)	13,83	13,58	13,58	= (2)
Médio Prazo								
IPCA (%)	6,13	6,16	6,27	▲ (4)	4,91	5,09	5,08	▼ (2)
IGP-DI (%)	9,87	10,58	11,11	▲ (1)	5,04	6,46	6,46	= (1)
IGP-M (%)	10,46	10,80	10,80	= (1)	4,21	4,39	4,61	▲ (1)
Taxa de câmbio - fim de período (R\$/US\$)	1,90	2,02	2,00	▼ (1)	1,87	1,94	2,04	▲ (6)
Meta Taxa Selic - fim de período (% a.a.)	14,65	14,15	13,95	▼ (6)	14,00	14,30	14,30	= (1)

* comportamento dos indicadores desde o último Relatório de Mercado; os valores entre parênteses expressam o número de semanas em que vem ocorrendo o último comportamento (▲ aumento, ▼ diminuição ou = estabilidade)