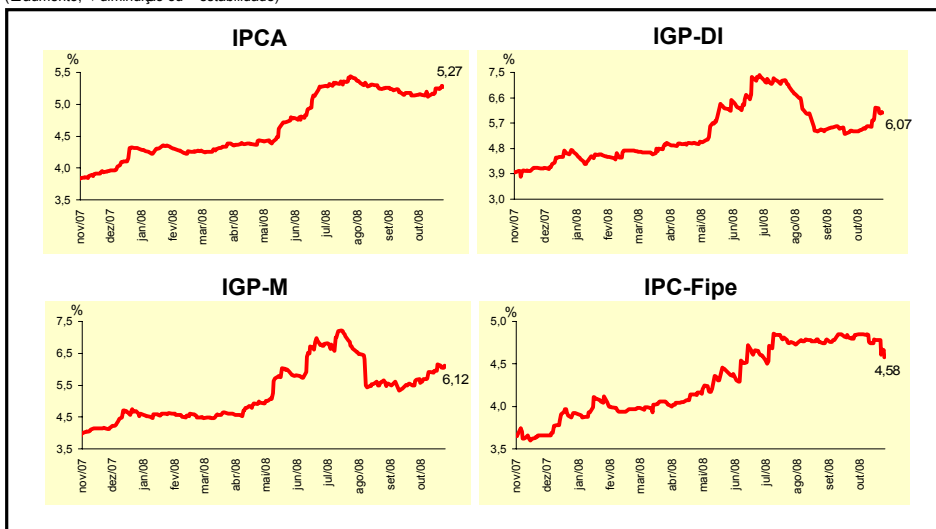
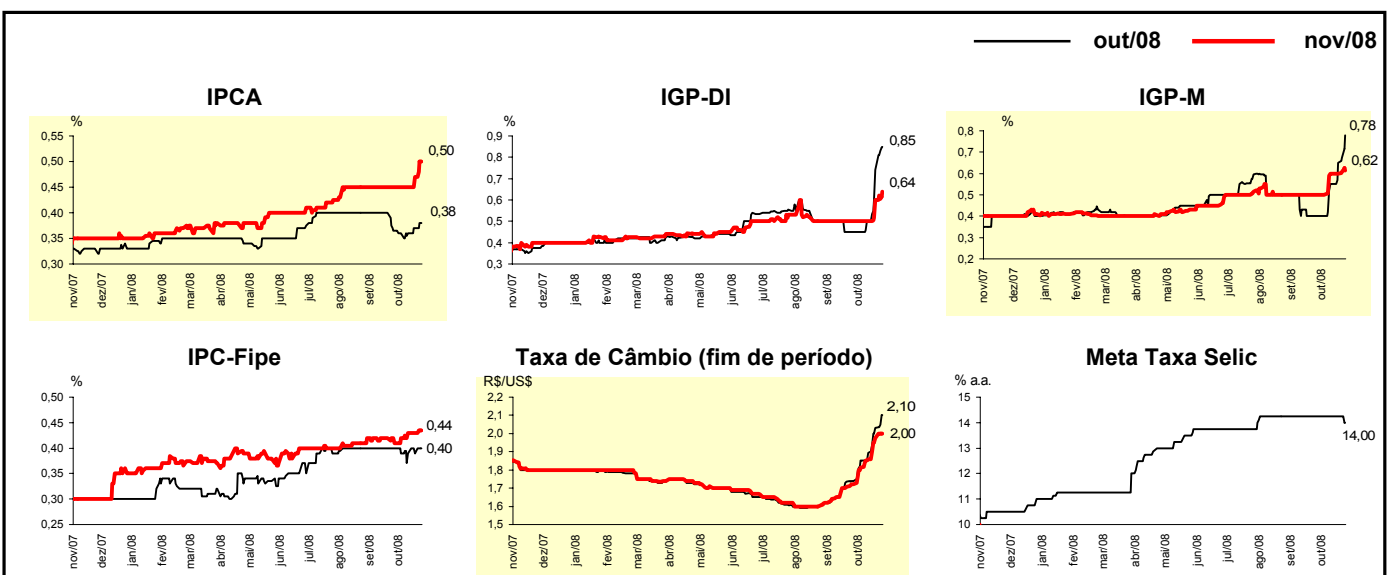


Expectativas de Mercado				
Inflação nos próximos 12 meses - Suavizada				
Mediana - Agregado	Há 4 semanas	Há 1 semana	Hoje	Comportamento semanal*
IPCA (%)	5,14	5,25	5,27	▲ (2)
IGP-DI (%)	5,40	6,26	6,07	▼ (1)
IGP-M (%)	5,67	6,16	6,12	▼ (1)
IPC-Fipe (%)	4,84	4,78	4,58	▼ (1)

* comportamento dos indicadores desde o último Relatório de Mercado; os valores entre parênteses expressam o número de semanas em que vem ocorrendo o último comportamento (▲ aumento, ▼ diminuição ou = estabilidade)

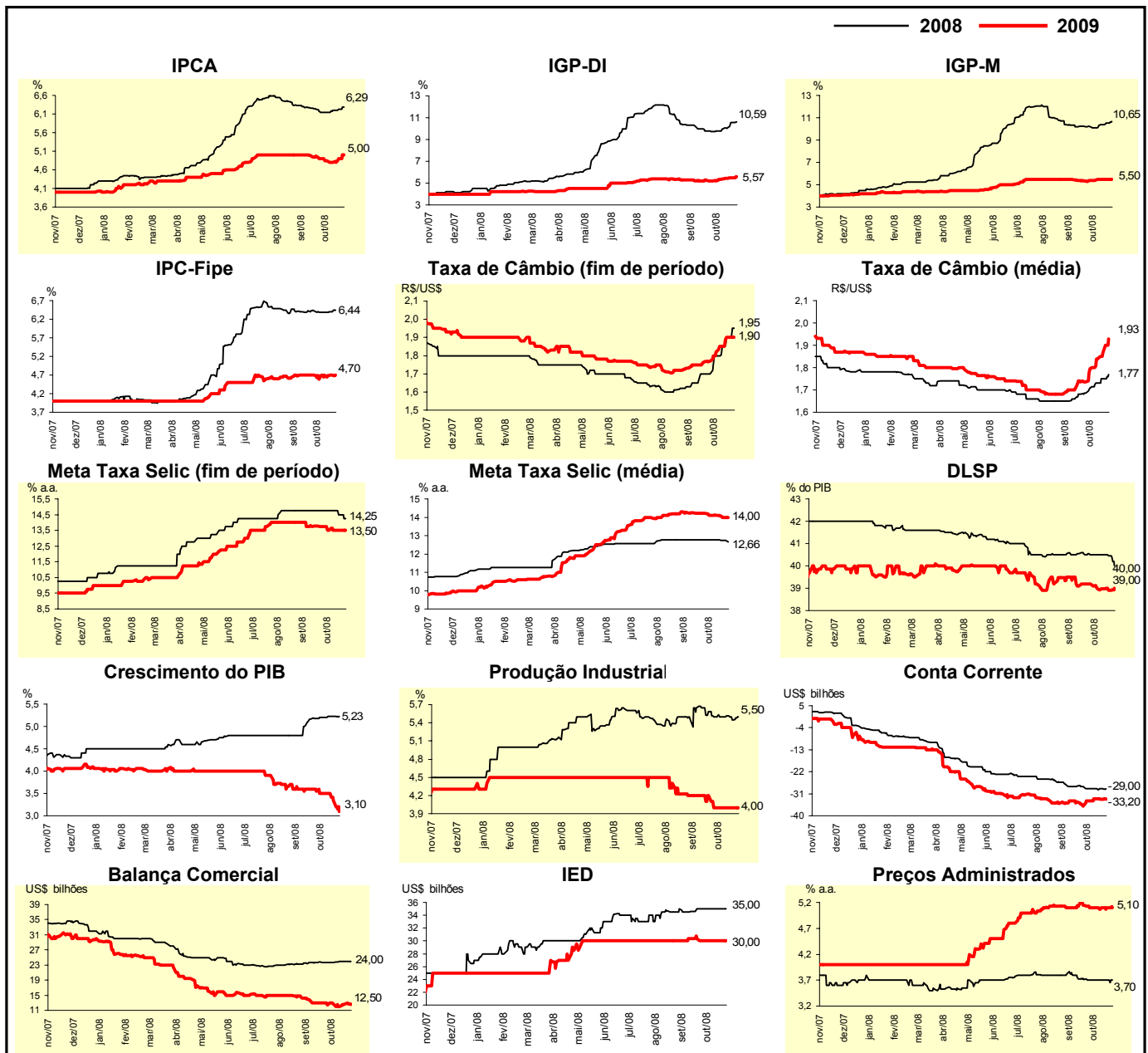


Mediana - Agregado	Expectativas de Mercado							
	out/08				nov/08			
	Há 4 semanas	Há 1 semana	Hoje	Comportamento semanal*	Há 4 semanas	Há 1 semana	Hoje	Comportamento semanal*
IPCA (%)	0,37	0,37	0,38	▲ (2)	0,45	0,47	0,50	▲ (2)
IGP-DI (%)	0,45	0,74	0,85	▲ (3)	0,50	0,60	0,64	▲ (2)
IGP-M (%)	0,40	0,65	0,78	▲ (3)	0,50	0,60	0,62	▲ (1)
IPC-Fipe (%)	0,40	0,39	0,40	▲ (1)	0,41	0,43	0,44	▲ (1)
Taxa de câmbio - fim de período (R\$/US\$)	1,74	2,03	2,10	▲ (4)	1,72	1,98	2,00	▲ (9)
Meta Taxa Selic (% a.a.)	14,25	14,25	14,00	▼ (1)	-	-	-	-



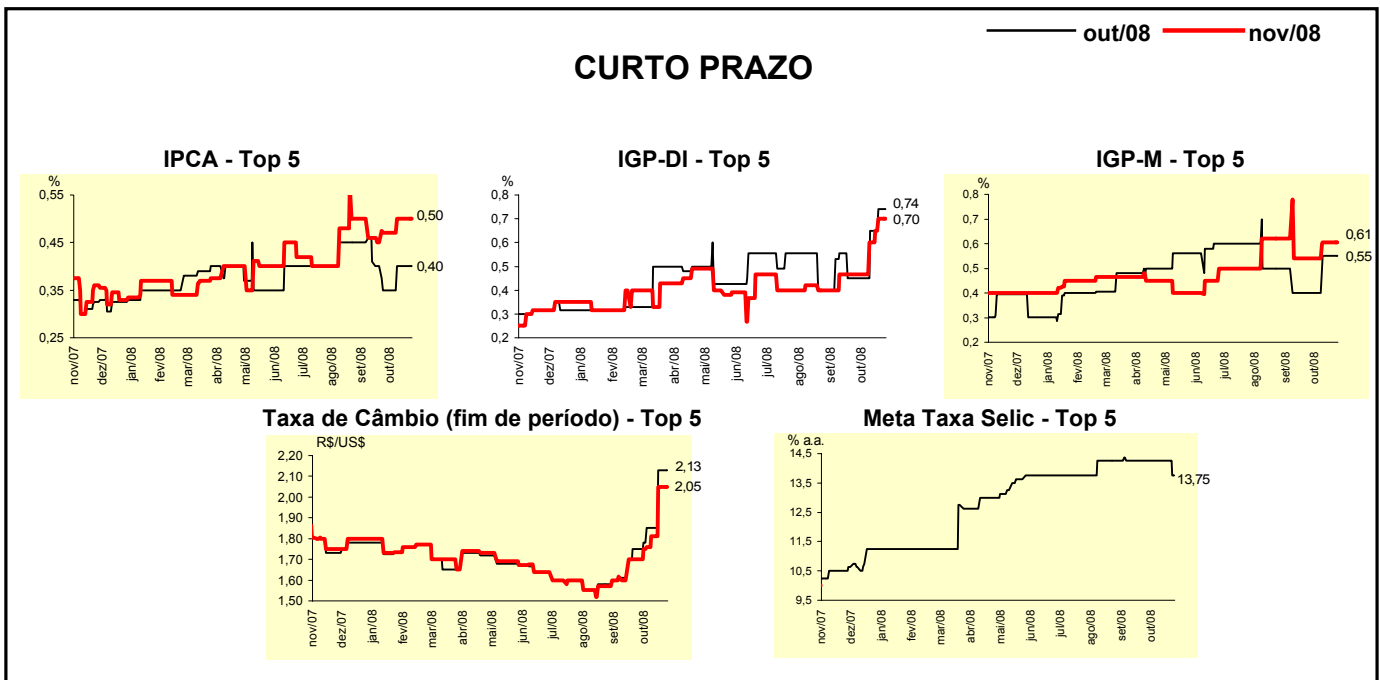
Mediana - Agregado	Expectativas de Mercado							
	2008				2009			
	Há 4 semanas	Há 1 semana	Hoje	Comportamento semanal*	Há 4 semanas	Há 1 semana	Hoje	Comportamento semanal*
IPCA (%)	6,14	6,23	6,29	▲ (3)	4,90	4,90	5,00	▲ (2)
IGP-DI (%)	9,74	10,55	10,59	▲ (4)	5,21	5,50	5,57	▲ (4)
IGP-M (%)	10,21	10,53	10,65	▲ (3)	5,39	5,50	5,50	= (2)
IPC-Fipe (%)	6,42	6,40	6,44	▲ (2)	4,70	4,70	4,70	= (2)
Taxa de câmbio - fim de período (R\$/US\$)	1,70	1,90	1,95	▲ (4)	1,77	1,90	1,90	= (1)
Taxa de câmbio - média do período (R\$/US\$)	1,69	1,75	1,77	▲ (7)	1,74	1,87	1,93	▲ (4)
Meta Taxa Selic - fim de período (% a.a.)	14,75	14,50	14,25	▼ (2)	13,75	13,50	13,50	= (3)
Meta Taxa Selic - média do período (% a.a.)	12,78	12,75	12,66	▼ (2)	14,21	14,00	14,00	= (1)
Dívida Líquida do Setor Público (% do PIB)	40,50	40,45	40,00	▼ (2)	39,20	38,90	39,00	▲ (1)
PIB (% de crescimento)	5,18	5,22	5,23	▲ (1)	3,55	3,35	3,10	▼ (2)
Produção Industrial (% de crescimento)	5,50	5,45	5,50	▲ (1)	4,00	4,00	4,00	= (4)
Conta Corrente (US\$ bilhões)	-28,05	-29,00	-29,00	= (3)	-36,00	-33,23	-33,20	▲ (1)
Balança Comercial (US\$ bilhões)	23,70	24,00	24,00	= (1)	12,45	12,70	12,50	▼ (1)
Invest. Estrangeiro Direto (US\$ bilhões)	35,00	35,00	35,00	= (5)	30,00	30,00	30,00	= (4)
Preços Administrados (%)	3,70	3,70	3,70	= (4)	5,10	5,10	5,10	= (4)

* comportamento dos indicadores desde o último Relatório de Mercado; os valores entre parênteses expressam o número de semanas em que vem ocorrendo o último comportamento (▲ aumento, ▼ diminuição ou = estabilidade)



Expectativas de Mercado								
Mediana - Top 5 - Curto Prazo	out/08				nov/08			
	Há 4 semanas	Há 1 semana	Hoje	Comportamento semanal*	Há 4 semanas	Há 1 semana	Hoje	Comportamento semanal*
IPCA (%)	0,35	0,40	0,40	= (2)	0,47	0,50	0,50	= (2)
IGP-DI (%)	0,45	0,74	0,74	= (1)	0,47	0,70	0,70	= (1)
IGP-M (%)	0,40	0,55	0,55	= (2)	0,54	0,61	0,61	= (2)
Taxa de câmbio - fim de período (R\$/US\$)	1,75	2,13	2,13	= (1)	1,70	2,05	2,05	= (1)
Meta Taxa Selic (% a.a.)	14,25	14,25	13,75	▼ (1)	-	-	-	

* comportamento dos indicadores desde o último Relatório de Mercado; os valores entre parênteses expressam o número de semanas em que vem ocorrendo o último comportamento (▲ aumento, ▼ diminuição ou = estabilidade)

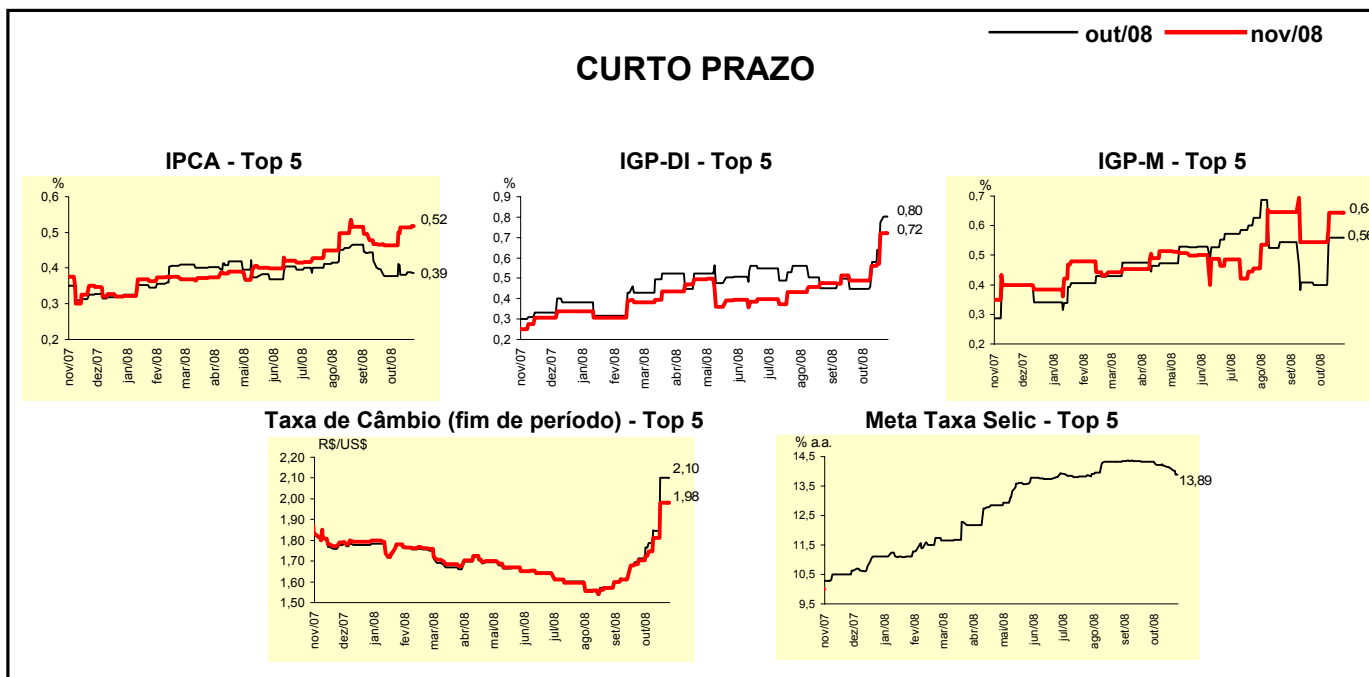


Expectativas de Mercado								
Mediana - Top 5	2008				2009			
	Há 4 semanas	Há 1 semana	Hoje	Comportamento semanal*	Há 4 semanas	Há 1 semana	Hoje	Comportamento semanal*
Curto Prazo								
IPCA (%)	6,24	6,40	6,40	= (2)	5,00	5,10	5,10	= (2)
IGP-DI (%)	9,65	10,59	10,59	= (1)	4,80	5,50	5,50	= (1)
IGP-M (%)	10,25	10,50	10,50	= (2)	5,30	4,30	4,30	= (2)
Taxa de câmbio - fim de período (R\$/US\$)	1,70	2,00	2,00	= (1)	1,70	1,90	1,90	= (1)
Meta Taxa Selic - fim de período (% a.a.)	14,75	14,50	13,75	▼ (2)	13,75	13,75	13,75	= (2)
Médio Prazo								
IPCA (%)	6,16	6,11	6,06	▼ (1)	4,98	4,67	5,25	▲ (1)
IGP-DI (%)	9,73	10,69	10,69	= (1)	4,50	6,40	6,40	= (1)
IGP-M (%)	10,11	10,49	10,41	▼ (1)	4,20	4,15	4,15	= (2)
Taxa de câmbio - fim de período (R\$/US\$)	1,65	1,90	2,00	▲ (2)	1,70	1,85	1,85	= (2)
Meta Taxa Selic - fim de período (% a.a.)	14,75	14,75	14,25	▼ (1)	14,25	13,75	13,75	= (1)

* comportamento dos indicadores desde o último Relatório de Mercado; os valores entre parênteses expressam o número de semanas em que vem ocorrendo o último comportamento (▲ aumento, ▼ diminuição ou = estabilidade)

Expectativas de Mercado								
Média - Top 5 - Curto Prazo	out/08				nov/08			
	Há 4 semanas	Há 1 semana	Hoje	Comportamento semanal*	Há 4 semanas	Há 1 semana	Hoje	Comportamento semanal*
IPCA (%)	0,38	0,39	0,39	= (1)	0,46	0,51	0,52	▲ (1)
IGP-DI (%)	0,45	0,77	0,80	▲ (3)	0,49	0,72	0,72	= (1)
IGP-M (%)	0,40	0,56	0,56	= (2)	0,54	0,64	0,64	= (2)
Taxa de câmbio - fim de período (R\$/US\$)	1,71	2,10	2,10	= (1)	1,70	1,98	1,98	= (1)
Meta Taxa Selic (% a.a.)	14,33	14,11	13,89	▼ (4)	-	-	-	

* comportamento dos indicadores desde o último Relatório de Mercado; os valores entre parênteses expressam o número de semanas em que vem ocorrendo o último comportamento (▲ aumento, ▼ diminuição ou = estabilidade)



Expectativas de Mercado								
Média - Top 5	2008				2009			
	Há 4 semanas	Há 1 semana	Hoje	Comportamento semanal*	Há 4 semanas	Há 1 semana	Hoje	Comportamento semanal*
Curto Prazo								
IPCA (%)	6,19	6,34	6,37	▲ (1)	4,98	5,02	4,88	▼ (1)
IGP-DI (%)	9,69	10,61	10,64	▲ (3)	5,11	5,90	5,90	= (1)
IGP-M (%)	10,21	10,53	10,53	= (2)	4,86	4,52	4,52	= (2)
Taxa de câmbio - fim de período (R\$/US\$)	1,70	1,96	1,96	= (1)	1,73	1,91	1,91	= (1)
Meta Taxa Selic - fim de período (% a.a.)	14,79	14,36	14,02	▼ (4)	13,95	13,83	13,58	▼ (1)
Médio Prazo								
IPCA (%)	6,15	6,14	6,15	▲ (2)	5,00	5,01	5,10	▲ (2)
IGP-DI (%)	9,63	10,57	10,60	▲ (3)	4,78	6,40	6,40	= (1)
IGP-M (%)	10,20	10,59	10,55	▼ (1)	4,64	4,39	4,39	= (1)
Taxa de câmbio - fim de período (R\$/US\$)	1,69	1,97	2,02	▲ (4)	1,74	1,91	1,92	▲ (4)
Meta Taxa Selic - fim de período (% a.a.)	14,80	14,45	14,25	▼ (4)	13,90	13,80	13,80	= (1)

* comportamento dos indicadores desde o último Relatório de Mercado; os valores entre parênteses expressam o número de semanas em que vem ocorrendo o último comportamento (▲ aumento, ▼ diminuição ou = estabilidade)